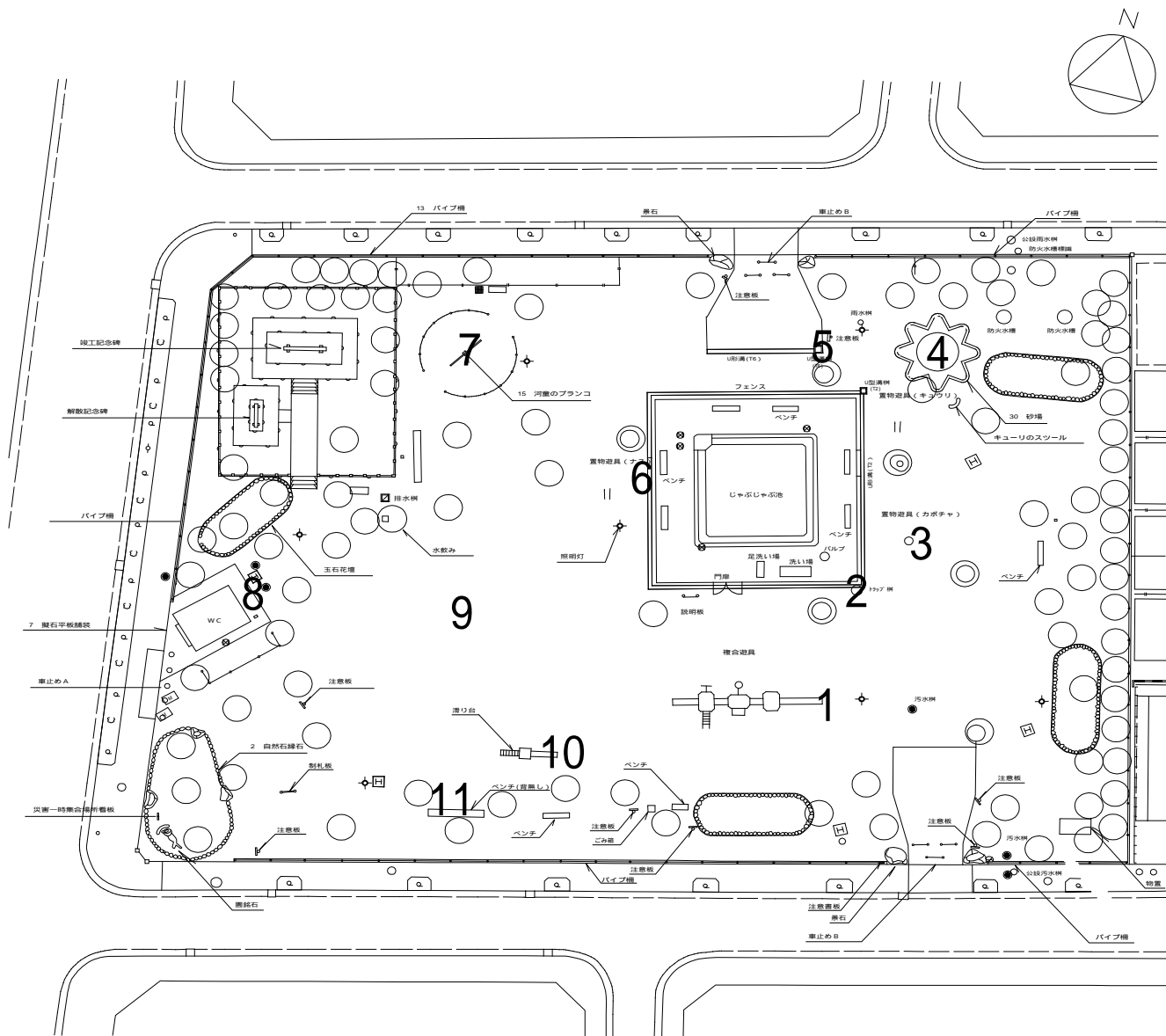


# 六木中央公園



測定箇所	測定箇所 (材質)	測定数値 (μSv/h)			
		1m	50cm	5cm	
1	複合遊具滑り台降口	チップ	0.16	0.17	0.17
2	U字溝	グレーチング	0.13	0.13	0.22
3	置物遊具(カボチャ)	土系	0.10	0.08	0.08
4	砂場中央	土系	0.09	0.09	0.09
5	集水樹	グレーチング	0.09	0.09	0.09
	U字溝	グレーチング	0.09	0.12	0.19
7	ブランコ吊席	土系	0.11	0.10	0.09
8	便所出入口	グレーチング	0.10	0.09	0.10
9	広場中央	土系	0.08	0.07	0.06
10	滑り台降口	土系	0.07	0.07	0.07
11	ベンチ前	土系	0.08	0.08	0.08

2012年 9月12日測定  
は2011年7月～8月の測定対象地