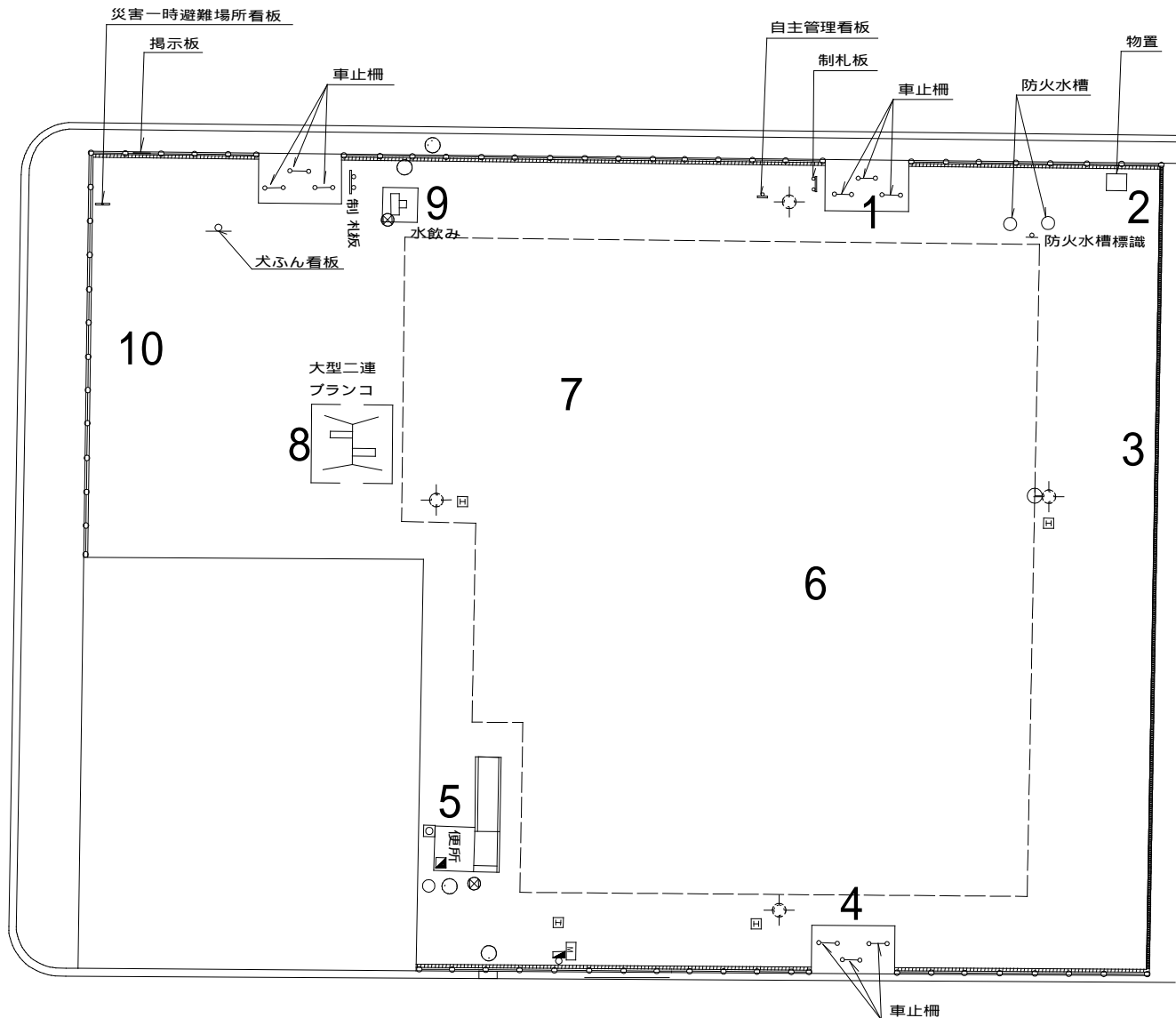


# 六木第四公園



	測定箇所	測定箇所 (材質)	測定数値 ( $\mu\text{Sv/h}$ )		
			1m	50cm	5cm
1	公園出入口	土系	0.09	0.09	0.10
2	物置前	草,芝	0.11	0.12	0.15
3	植込み地	草,芝	0.12	0.11	0.12
4	公園出入口	土系	0.10	0.10	0.10
5	便所出入口	コンクリート	0.10	0.10	0.10
6	広場中央	土系	0.10	0.11	0.11
7	広場中央	土系	0.09	0.09	0.09
8	ブランコ吊席	土系	0.10	0.10	0.11
9	水飲み場柵	グレーチング	0.09	0.09	0.07
10	植込み地	土系	0.11	0.14	0.18

2012年 9月 12日測定  
は2011年7月~8月の測定対象地