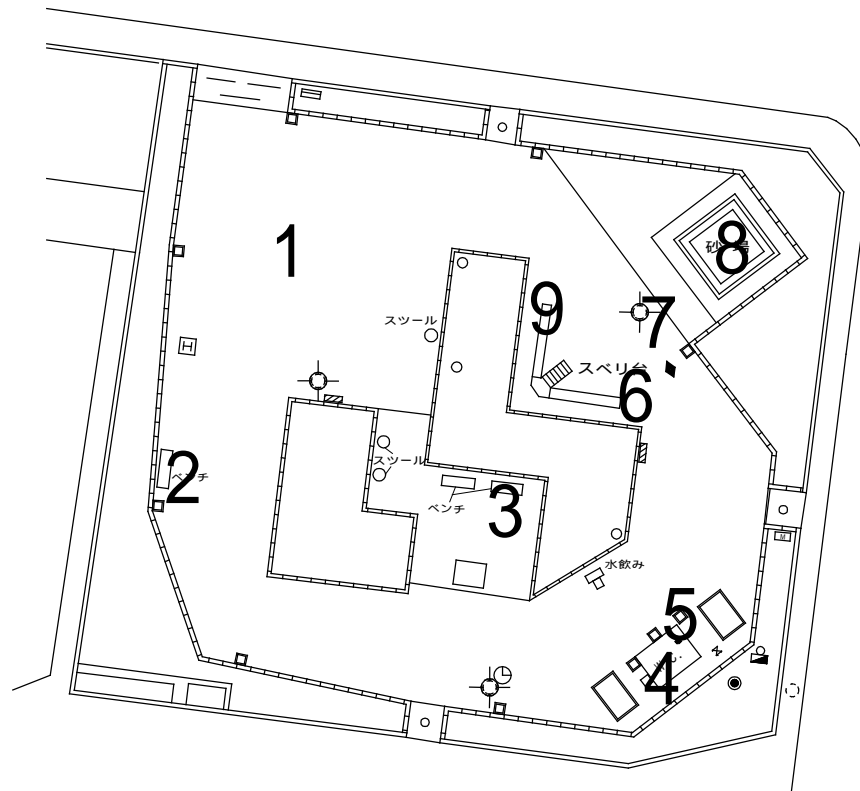
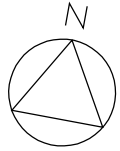


# 南花畑公園



	測定箇所	測定箇所 (材質)	測定数値 ( $\mu\text{Sv/h}$ )		
			1m	50cm	5cm
1	広場中央	土系	0.09	0.10	0.14
2	ベンチ前	土系	0.12	0.11	0.11
3	ベンチ前	平板	0.11	0.11	0.10
4	便所雨樋	土系	0.11	0.20	0.14
5	集水桝	グレーチング	0.12	0.12	0.12
6	滑り台滑面降口	土系	0.11	0.12	0.12
7	広場中央	土系	0.13	0.13	0.13
8	砂場	土系	0.12	0.11	0.11
9	滑り台滑面降口	土系	0.11	0.12	0.11

2012年 8月22日測定  
は2011年7月～8月の測定対象地