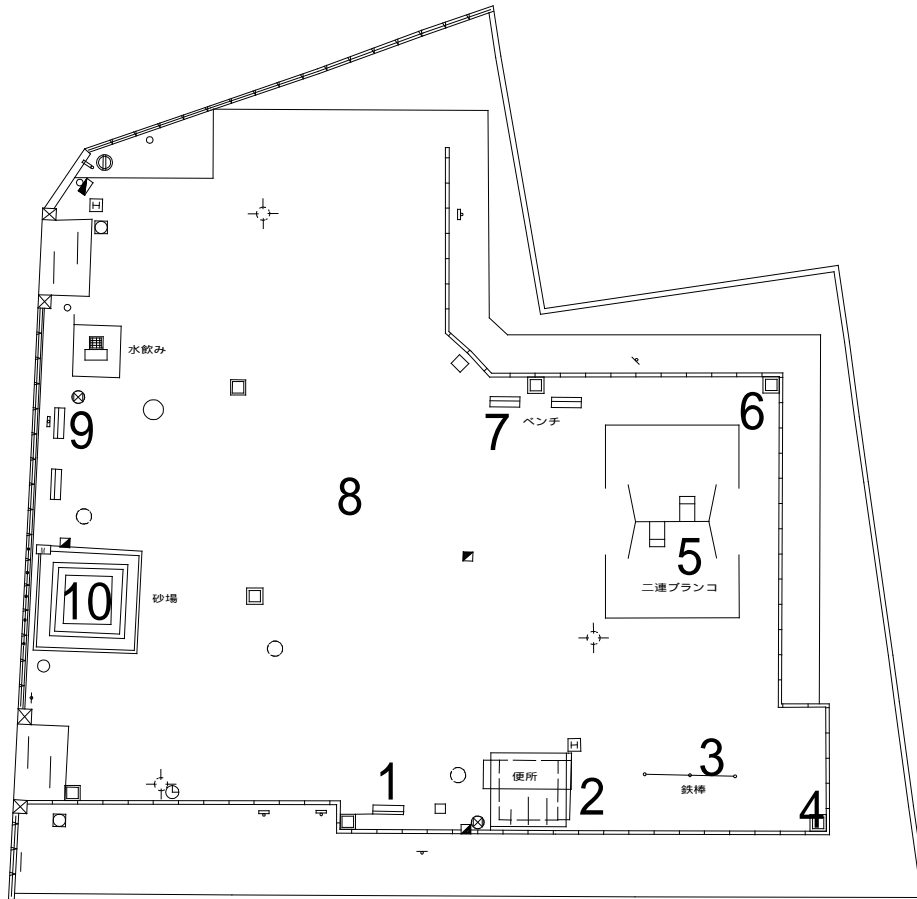
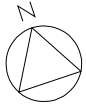


北野公園



	測定箇所	測定箇所 (材質)	測定数値 ($\mu\text{Sv/h}$)		
			1m	50cm	5cm
1	ベンチ前	土系	0.14	0.16	0.17
2	便所付近	土系	0.13	0.13	0.14
3	鉄棒	土系	0.15	0.18	0.23
4	集水榭	グレーチング	0.16	0.16	0.14
5	ブランコ吊席	土系	0.14	0.14	0.16
6	集水榭	グレーチング	0.13	0.13	0.12
7	ベンチ前	土系	0.12	0.12	0.14
8	広場中央	土系	0.13	0.14	0.15
9	ベンチ前	土系	0.13	0.14	0.15
10	砂場中央	土系	0.12	0.10	0.09

2012年 3月 14日測定
は2011年7月～8月の測定対象地