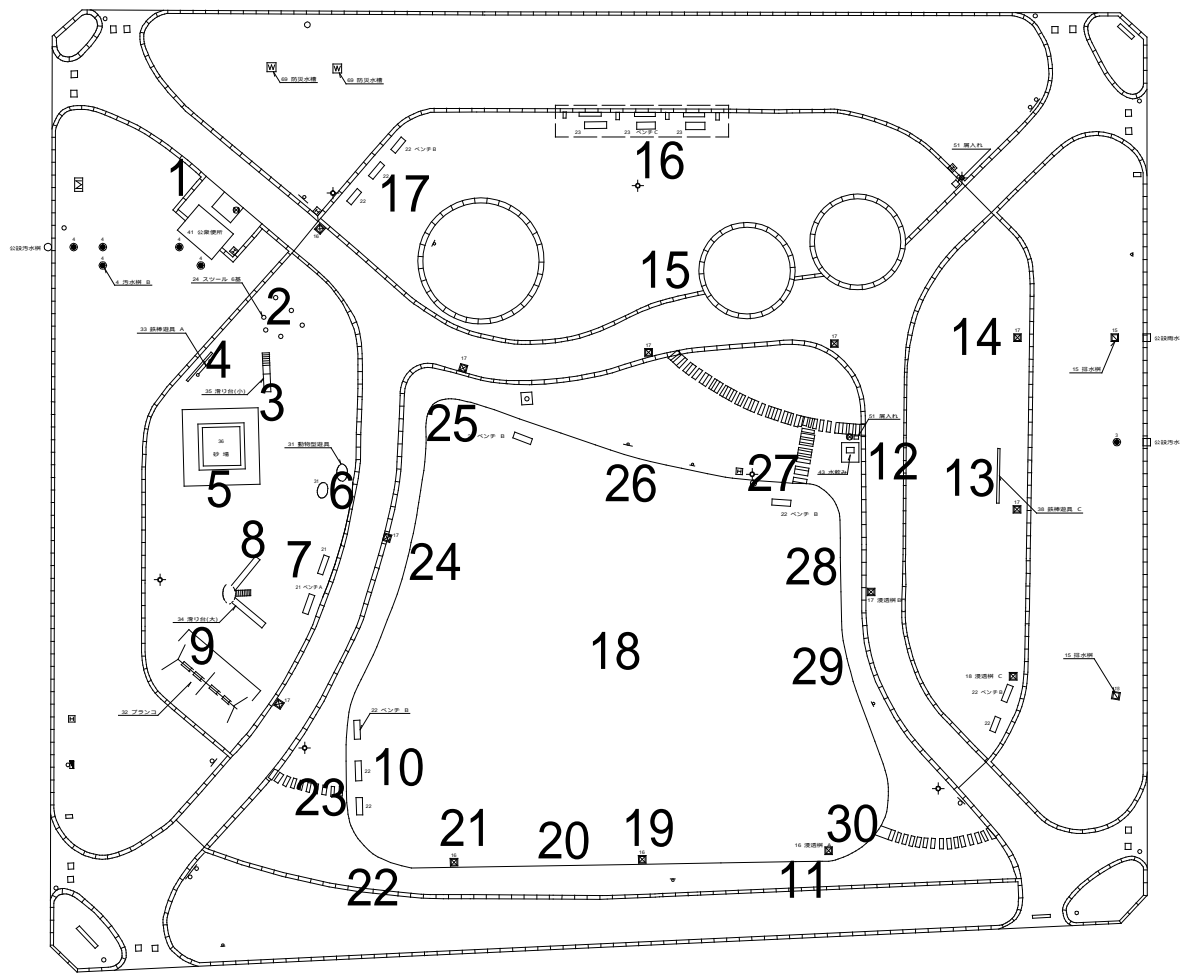
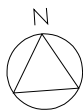


# 加平第一公園



	測定箇所	測定箇所 (材質)	測定数値 ( $\mu\text{Sv/h}$ )		
			1m	50cm	5cm
1	便所出入口	タイル	0.11	0.11	0.11
2	スツール前	土系	0.13	0.13	0.14
3	滑り台降口	土系	0.13	0.12	0.13
4	鉄棒	土系	0.14	0.14	0.13
5	砂場中央	土系	0.13	0.12	0.12
6	動物型遊具	土系	0.14	0.15	0.18
7	ベンチ前	土系	0.14	0.15	0.15
8	滑り台降口	土系	0.14	0.15	0.14
9	ブランコ吊席下	土系	0.13	0.13	0.12
10	ベンチ前	土系	0.13	0.12	0.12
11	集水樹	グレーチング	0.13	0.15	0.14
12	水飲み場樹	グレーチング	0.12	0.12	0.10
13	鉄棒	土系	0.13	0.14	0.15
14	集水樹	グレーチング	0.15	0.15	0.14
15	植込み付近	平板	0.15	0.15	0.16
16	ベンチ前	平板	0.14	0.15	0.16
17	ベンチ前	平板	0.15	0.15	0.15
18	広場中央	土系	0.12	0.13	0.15
19	広場外周	グレーチング	0.15	0.15	0.14
20	広場外周	土系	0.15	0.15	0.12
21	広場外周	グレーチング	0.15	0.15	0.14
22	広場外周	土系	0.13	0.14	0.13
23	広場外周	土系	0.13	0.13	0.11
24	広場外周	土系	0.13	0.13	0.11
25	広場外周	土系	0.11	0.11	0.10
26	広場外周	土系	0.14	0.15	0.14
27	広場外周	土系	0.14	0.16	0.16
28	広場外周	土系	0.16	0.16	0.16
29	広場外周	土系	0.14	0.14	0.11
30	広場外周	土系	0.13	0.13	0.12

2012年3月7日測定  
は2011年7月～8月の測定対象地