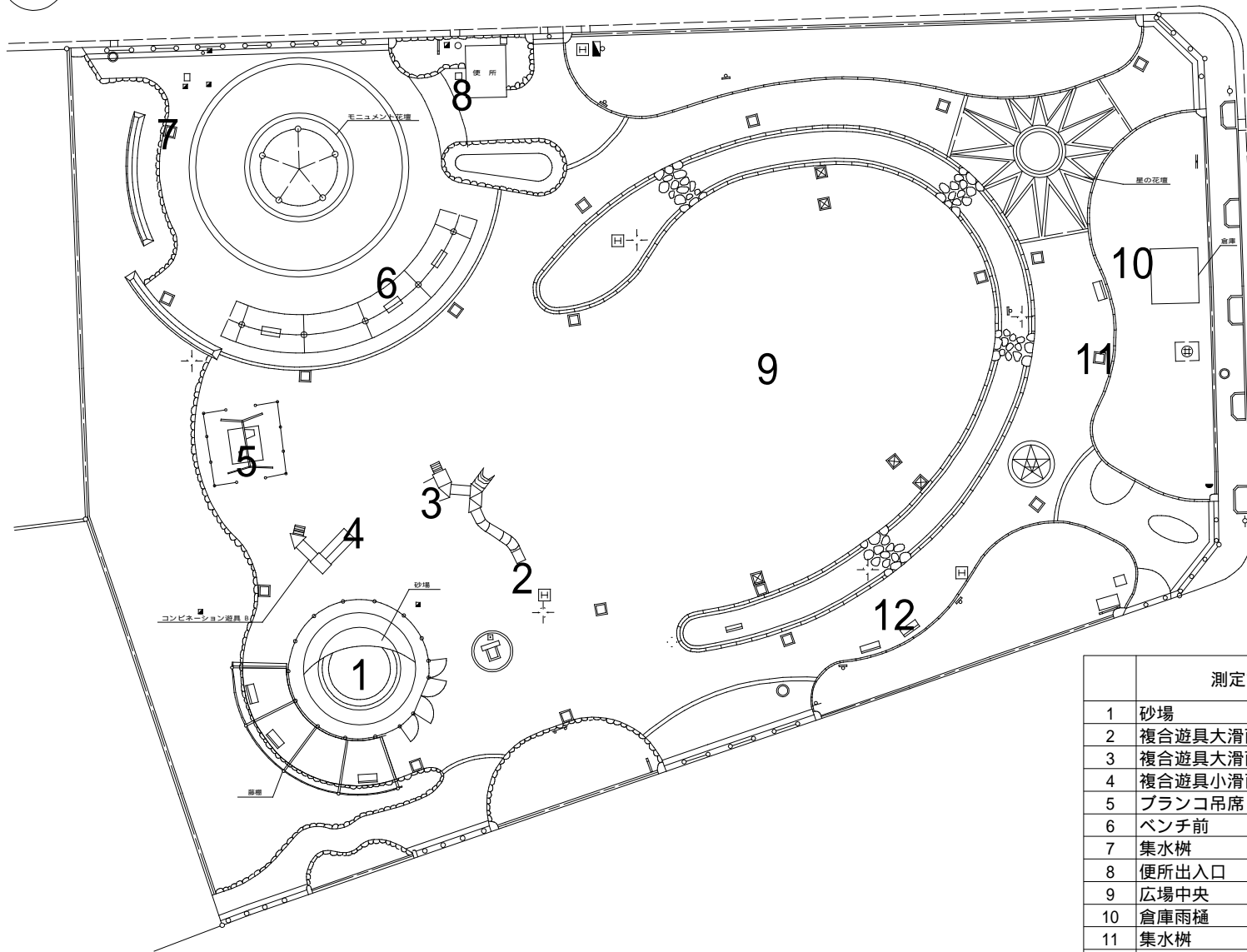
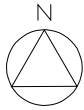


稗田公園



	測定箇所	測定箇所 (材質)	測定数値 (μSv/h)		
			1m	50cm	5cm
1	砂場	土系	0.10	0.13	0.15
2	複合遊具大滑面降口(高)	土系	0.12	0.12	0.11
3	複合遊具大滑面降口(低)	土系	0.12	0.12	0.12
4	複合遊具小滑面降口	土系	0.12	0.12	0.13
5	ブランコ吊席	土系	0.11	0.11	0.10
6	ベンチ前	ILB	0.15	0.15	0.16
7	集水桝	グレーチング	0.16	0.19	0.20
8	便所出入口	ILB	0.14	0.14	0.16
9	広場中央	土系	0.12	0.12	0.11
10	倉庫雨樋	土系	0.15	0.18	0.25
11	集水桝	グレーチング	0.13	0.12	0.11
12	ベンチ前	土系	0.12	0.12	0.12

2012年 4月18日測定
は2011年7月～8月の測定対象地