

第9号様式 総合設計標示板（公開空地の標示）

この広場及び通路は、建築基準法 ※ に基づく総合設計制度
 長期優良住宅の普及の促進に関する法律

により設けられた公開空地で、歩行者が日常的に通行又は利用できるものです。

年 月 日
 （日付は供用開始日）

設置方向により図は替える

建物名称
住居標示

道路
〇〇m

通称道路
名称又は
区道等の
表現

現在地

道路
〇〇m

A B

標示板

公開空地

建築主 氏名 (株)〇〇〇〇〇〇〇〇

管理責任者 氏名 (株)〇〇〇〇〇〇〇〇
 連絡先 〇〇〇〇 (電話) 〇〇〇〇〇

70cm以上




100cm以上

- (注意) 1 氏名は、法人にあつては、名称を記入してください。管理責任者の連絡先には担当
 部署名及び電話番号を記入してください。
 2 ※は、適用した総合設計の型に応じて記入してください。

第9号様式 総合設計標示板（公開空地、公共空地及び有効空地の標示）

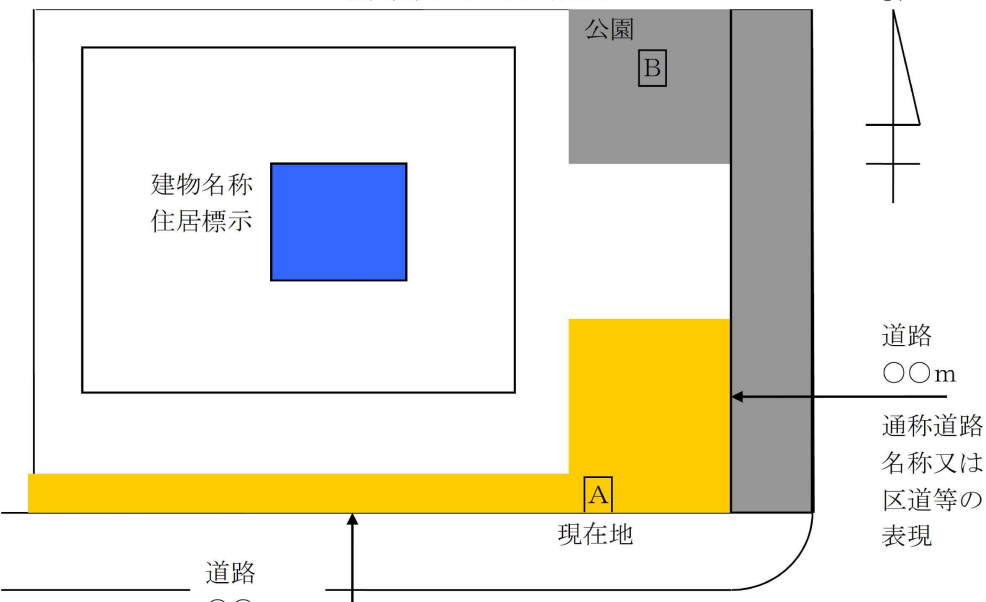
下記に標示されている部分は、建築基準法 ※1 に基づく
長期優良住宅の普及の促進に関する法律
総合設計制度により設けられたものです。

年 月 日
(日付は供用開始)

公開空地		歩行者が日常自由に通行又は利用できるものです。
※3 { 公共空地		事業者の無償 ※2 を受けて設けられたもので、歩行者が日常自由に通行又は利用できるものです。
有効空地		修景上有効な場として設けられたものです。

標示板 A B

設置位置により図は替える



道路
○○m
通称道路
名称又は
区道等の
表現

現在地

道路	○○m	
建築主	氏名	楸○○○○○○○
管理責任者	氏名	楸○○○○○○○
	連絡先	○○○○ (電話) ○○○○

70cm以上

100cm以上

- (注意) 1 氏名は、法人にあつては、名称を記入してください。管理責任者の連絡先には担当部署名及び電話番号を記入してください。
- 2 ※1は、適用した総合設計の型に応じて記入してください。
- 3 ※2には、譲渡又は貸与の別を記入してください。
- 4 ※3は、設置した空地の種類に応じて記入してください。

第9号様式 総合設計標示板（住宅供給促進型総合設計又は共同住宅建替誘導型総合設計の標示）

この建築物の住宅は、建築基準法に基づく ※ により建築されたものです。

年 月 日

3階～7階

2階

1階

事務所 事務所 店舗

住宅の用途に供する部分

建築主 氏名 (株)○○○○○○○

管理責任者 氏名 (株)○○○○○○○
連絡先 ○○○○ (電話) ○○○○

70 cm以上

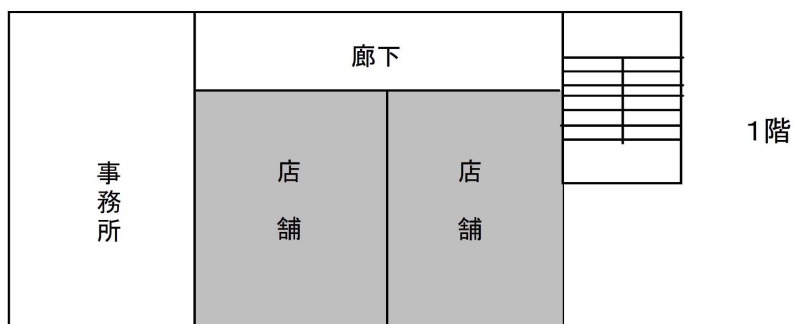
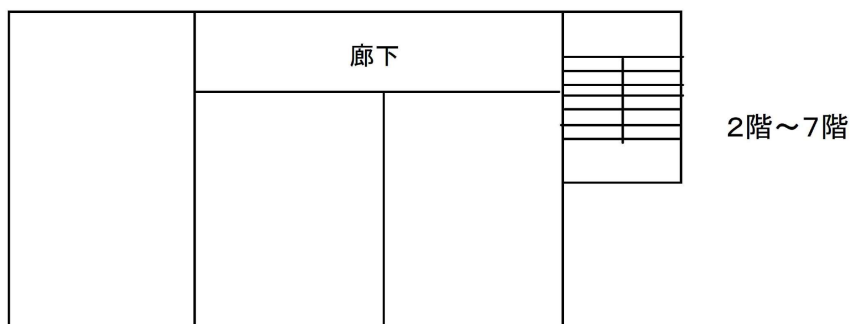
100 cm以上


- (注意) 1 ※には住宅供給促進型総合設計又は共同住宅建替誘導型総合設計のいずれかを記入してください。
- 2 氏名は、法人にあつては、名称を記入してください。管理責任者の連絡先には担当部署名及び電話番号を記入してください。
- 3 各階の平面図を標示してください。ただし、同一のものは、省略することができます。

第9号様式 総合設計標示板（育成用途等の標示）

この建築物は、建築基準法に基づく総合設計制度により建築されたもので、地域の特性に応じて育成すべき用途等に供する部分は他の用途に変更できません。

年 月 日



 地域の特性に応じて育成すべき用途等

建築主 氏名 (株)○○○○○○○○

管理責任者 氏名 (株)○○○○○○○○
連絡先 ○○○○ (電話) ○○○○

100 cm以上

70 cm以上

- (注意) 1 氏名は、法人にあっては、名称を記入してください。管理責任者の連絡先には担当部署名及び電話番号を記入してください。
2 各階の平面図を標示してください。ただし、同一のものは、省略することができます。

第9号様式 総合設計標示板（緑化の標示）

建築基準法
この緑化部分は、長期優良住宅の普及の促進に関する法律 ※ に基づく総合設計制度により設けられたもので、他の用途に変更できません。

年 月 日

現在地

緑化部分

建築主 氏名 (株)○○○○○○○○

管理責任者 氏名 (株)○○○○○○○○
連絡先 ○○○○ (電話) ○○○○

70 cm以上

100 cm以上

- (注意) 1 氏名は法人にあっては、名称を記入してください。管理責任者の連絡先には担当部署名及び電話番号を記入してください。
2 ※は、適用した総合設計の型に応じて記入してください。

第9号様式 総合設計標示板（一時滞在施設の標示）

この建築物は、		建築基準法	※	に基づく総合設計制度により
		長期優良住宅の普及の促進に関する法律		
建築されたもので、大規模災害時に帰宅困難者の一時的な滞在に供する施設を設けています。				
なお、発災時には、管理責任者が建築物の安全性や周辺の被害状況等を確認し、この施設に受け入れ可能かを判断します。				
				年 月 日 (日付は供用開始)
建築主	氏名	○○○○○○○○		
管理責任者	氏名	○○○○○○○○		
	連絡先	○○○○	(電話)	○○○○○

35cm以上

15cm以上

- (注意) 1 氏名は、法人にあっては、名称を記入してください。管理責任者の連絡先には担当部署名及び電話番号を記入してください。
- 2 ※は、適用した総合設計の型に応じて記入してください。