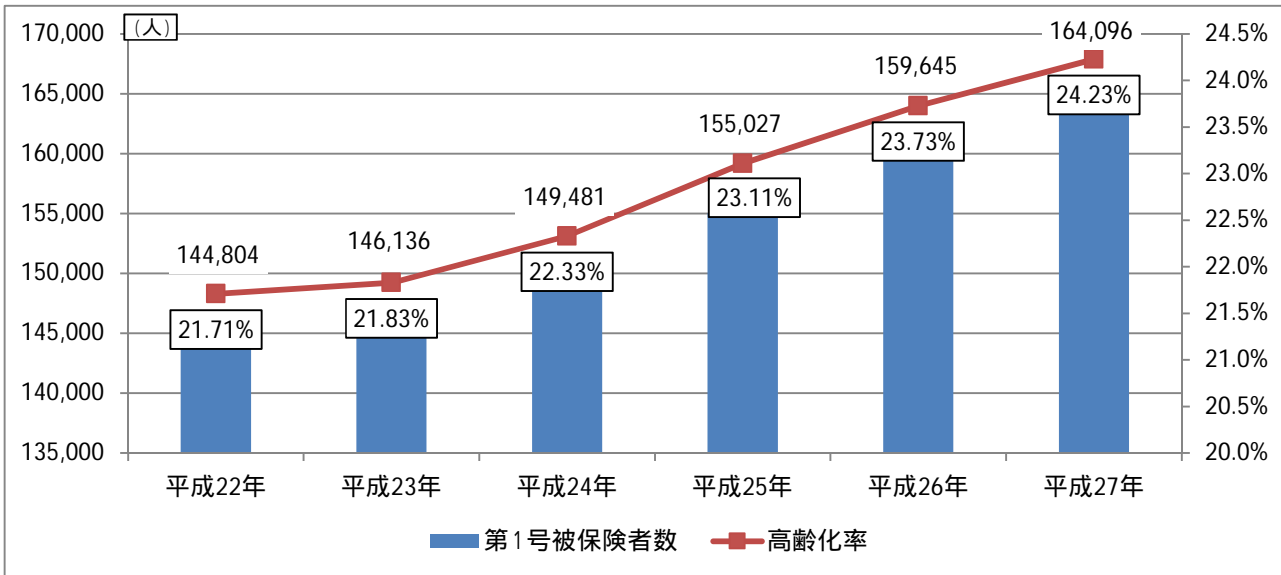


介護保険 主要項目の年度別推移

資料 1

第1号被保険者数と高齢化率の推移(各年4月1日現在)

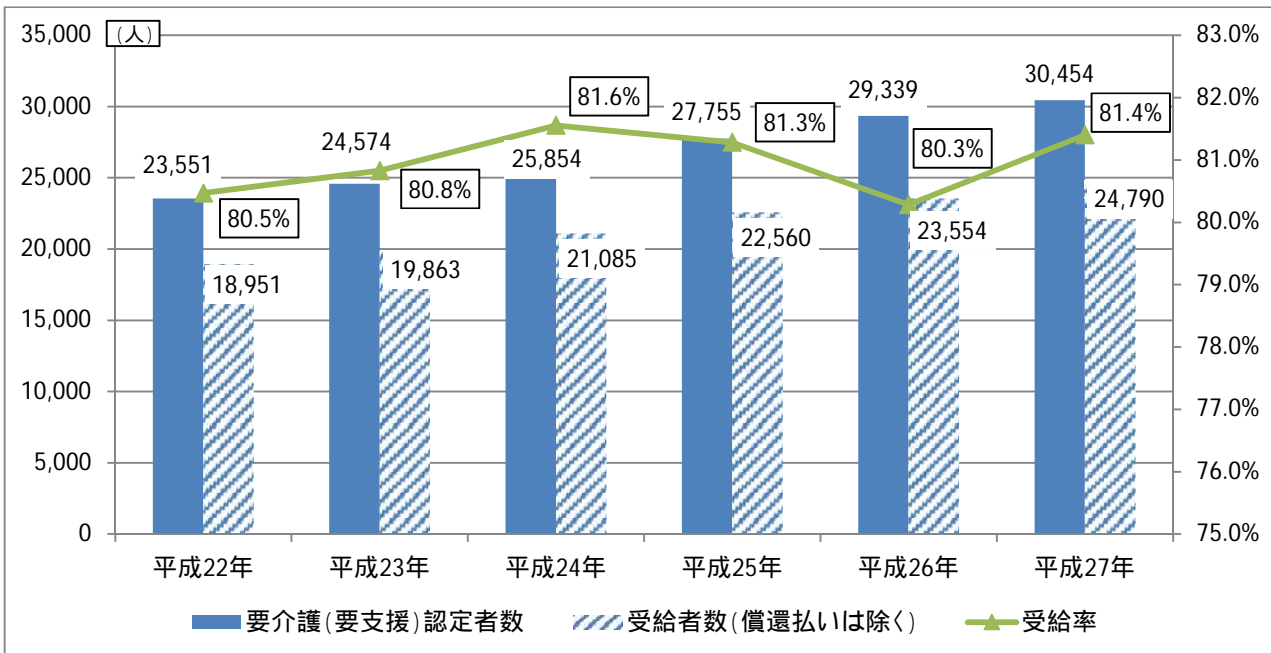
< 5ページ参照 >



平成27年の第1号被保険者数は164,096人で、高齢化率は24.23%となっている。平成22年以降毎年、第1号被保険者数、高齢化率ともに増加し続けている。
 高齢化率とは、足立区の総人口に占める65歳以上人口の割合。

要介護(要支援)認定者数、受給者数、受給率の推移(各年4月1日現在)

< 9ページ参照 >



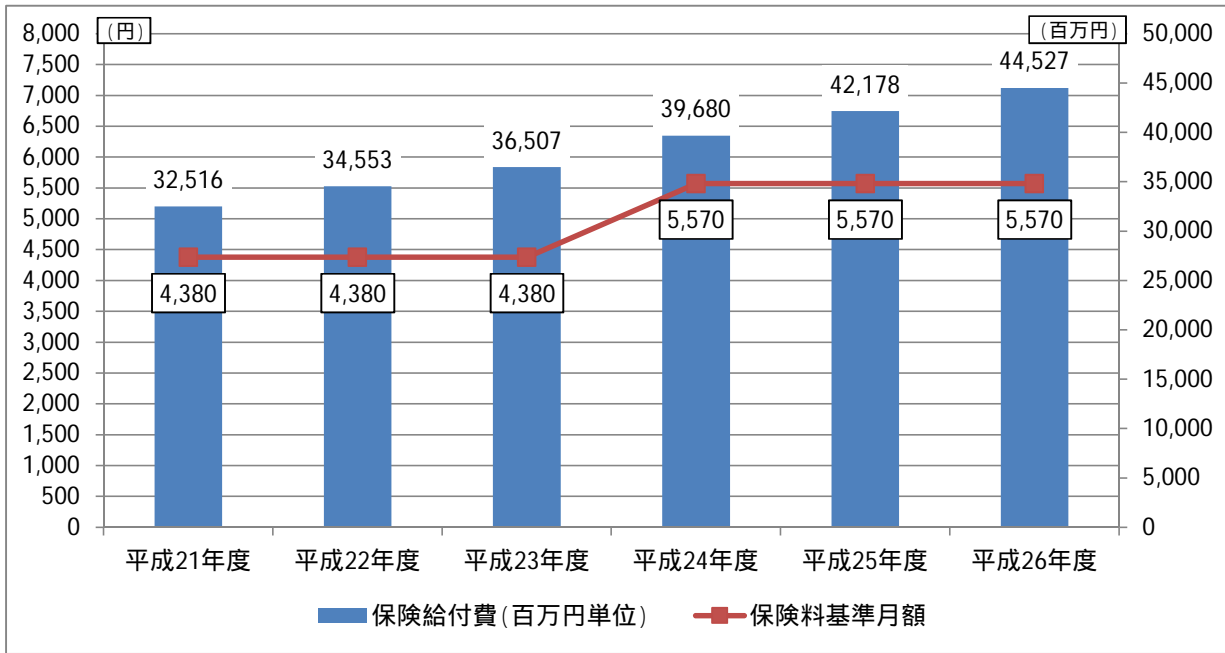
平成27年の要介護(要支援)認定者数は30,454人、そのうち介護サービス受給者数(平成27年5月報告:平成27年3月サービス分)は24,790人で、受給率81.4%となっている。平成22年以降、認定者数、受給者数ともに増加している。受給率については平成25年から減少したが、平成27年は増加している。
 受給率とは、足立区の要介護(要支援)認定者数に占めるサービス受給者数の割合。

介護保険 主要項目の年度別推移

資料 1

保険給付費と介護保険料基準月額推移

< 13ページ参照 >

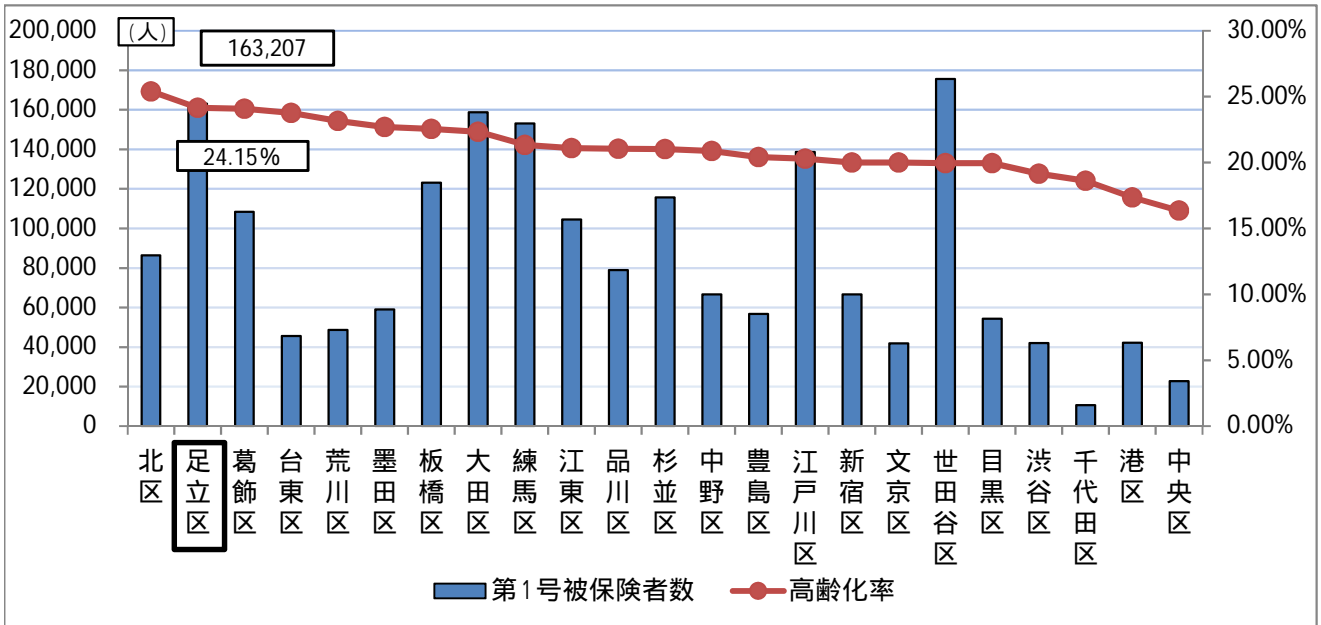


平成26年度保険給付費は約445億円で、平成21年度の約1.4倍となっている。この間、介護保険料基準額（月額）は、平成24年度に4,380円から5,570円に上がっている。

2 3 区 の 比 較

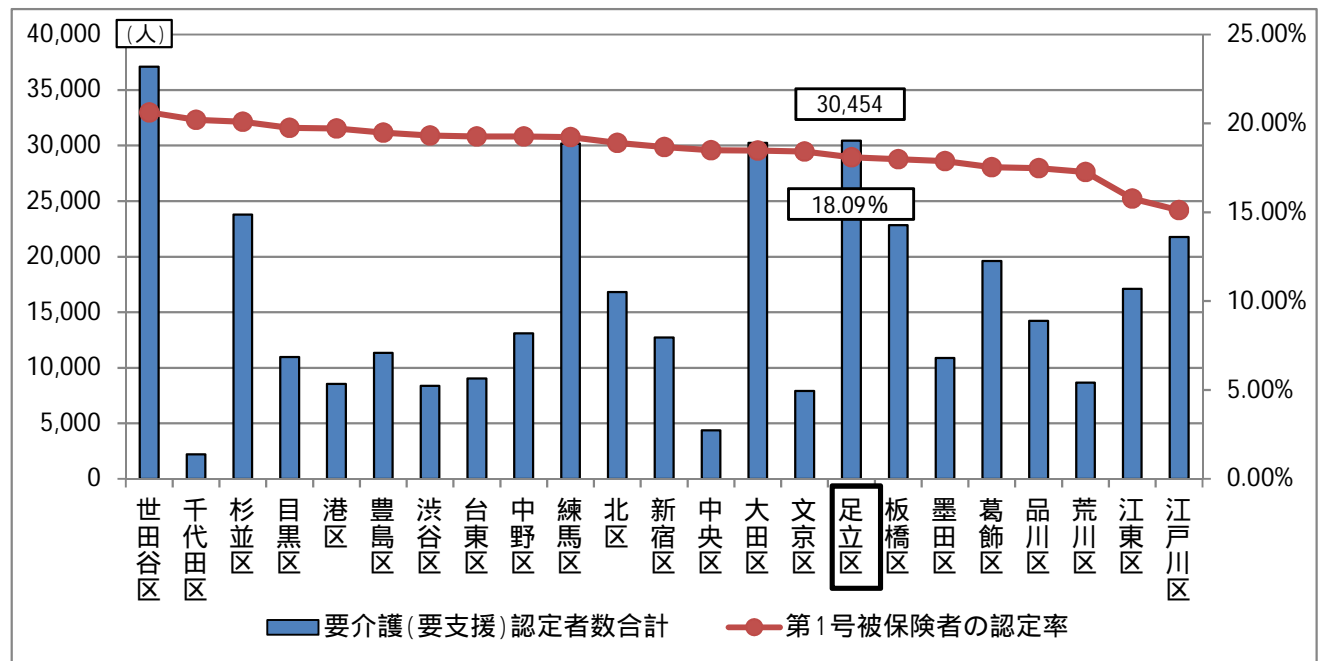
資料 2

各区の第1号被保険者数および高齢化率(平成27年1月1日現在)



第1号被保険者数および高齢化率の23区比較において、足立区の第1号被保険者数は163,207人で、23区中2位、高齢化率は24.15%で23区中2位となっている。

各区要介護(要支援)認定者数、認定率の状況(平成27年4月1日現在)

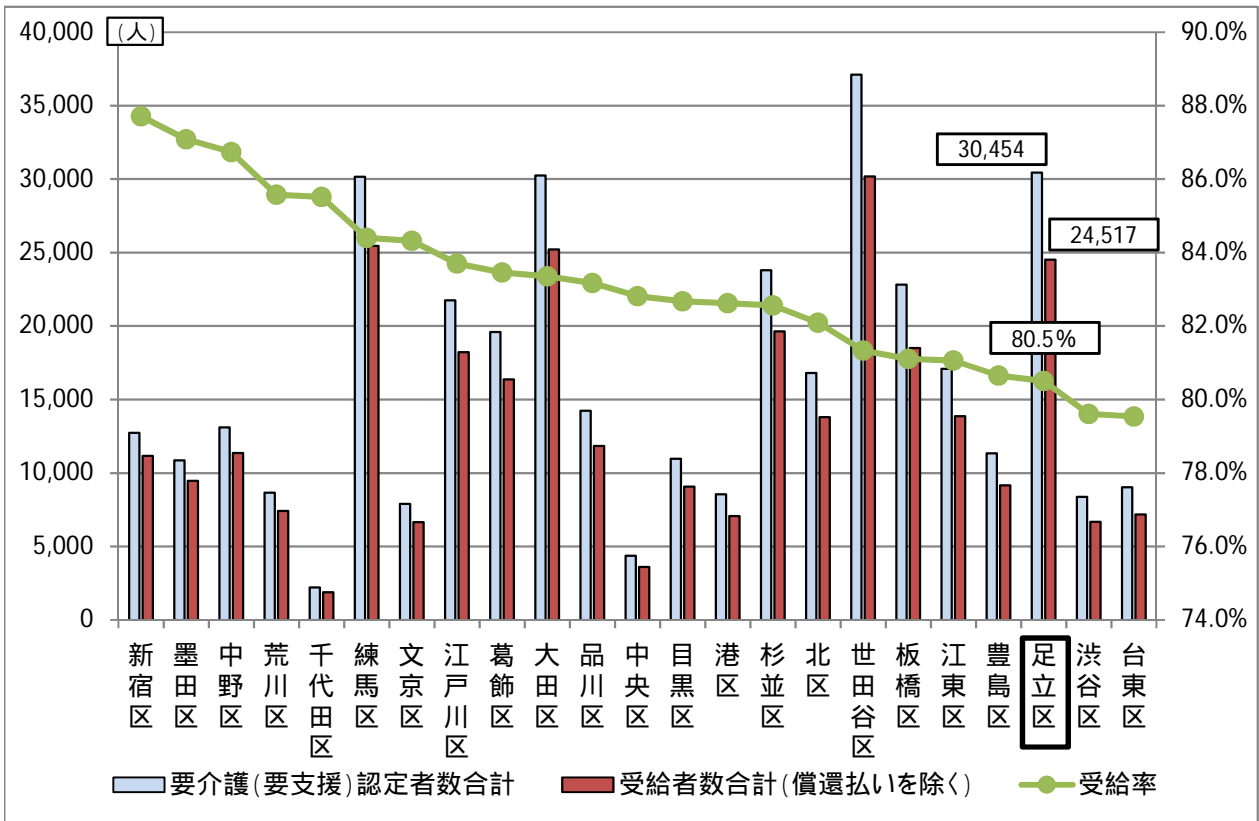


要介護(要支援)認定者数および認定率の23区比較において、足立区の認定者数は30,454人で、23区中2位、認定率は18.09%で、23区中16位となっている。
 認定率とは、第1号被保険者数に占める認定者数の割合。一般に介護予防効果を表す指標のひとつとされている。

23区の比較

資料2

各区要介護(要支援)認定者数、受給者数、受給率の状況



介護保険事業状況報告より

要介護(要支援)認定者数(27年4月1日現在)
受給者数(27年1月サービス分)

要介護(要支援)認定者数、受給者数、受給率の23区比較において、足立区の認定者数は30,454人で、23区中2位、受給者数(平成27年3月報告:平成27年1月サービス分)は24,517人で23区中4位、受給率は80.5%で23区中21位となっている。