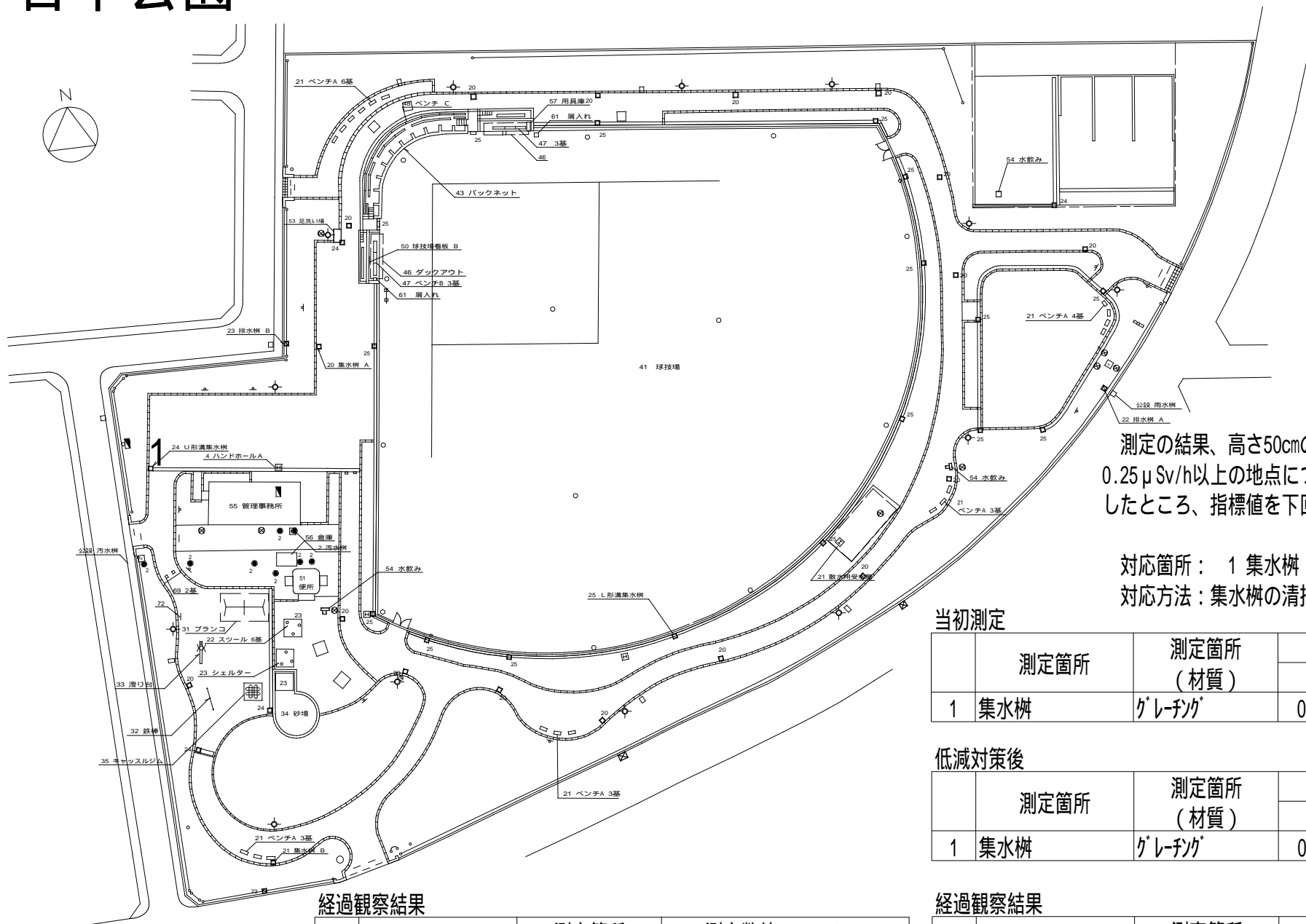
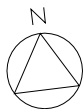


谷中公園



測定の結果、高さ50cmの地点で区の指標値である $0.25 \mu\text{Sv/h}$ 以上の地点については、低減対策を実施したところ、指標値を下回りました。

対応箇所： 1 集水樹
対応方法：集水樹の清掃

当初測定

| | 測定箇所 | 測定箇所 (材質) | 測定数値 ($\mu\text{Sv/h}$) | | |
|---|------|--------------|---------------------------|------|------|
| | | | 1m | 50cm | 5cm |
| 1 | 集水樹 | グレーチング | 0.20 | 0.26 | 0.39 |

2012年 2月 8日測定

低減対策後

| | 測定箇所 | 測定箇所 (材質) | 測定数値 ($\mu\text{Sv/h}$) | | |
|---|------|--------------|---------------------------|------|------|
| | | | 1m | 50cm | 5cm |
| 1 | 集水樹 | グレーチング | 0.19 | 0.21 | 0.19 |

2012年 2月10日測定

経過観察結果

| | 測定箇所 | 測定箇所 (材質) | 測定数値 ($\mu\text{Sv/h}$) | | |
|---|------|--------------|---------------------------|------|------|
| | | | 1m | 50cm | 5cm |
| 1 | 集水樹 | グレーチング | 0.15 | 0.15 | 0.13 |

2013年 6月18日測定

経過観察結果

| | 測定箇所 | 測定箇所 (材質) | 測定数値 ($\mu\text{Sv/h}$) | | |
|---|------|--------------|---------------------------|------|------|
| | | | 1m | 50cm | 5cm |
| 1 | 集水樹 | グレーチング | 0.13 | 0.13 | 0.12 |

2013年12月10日測定