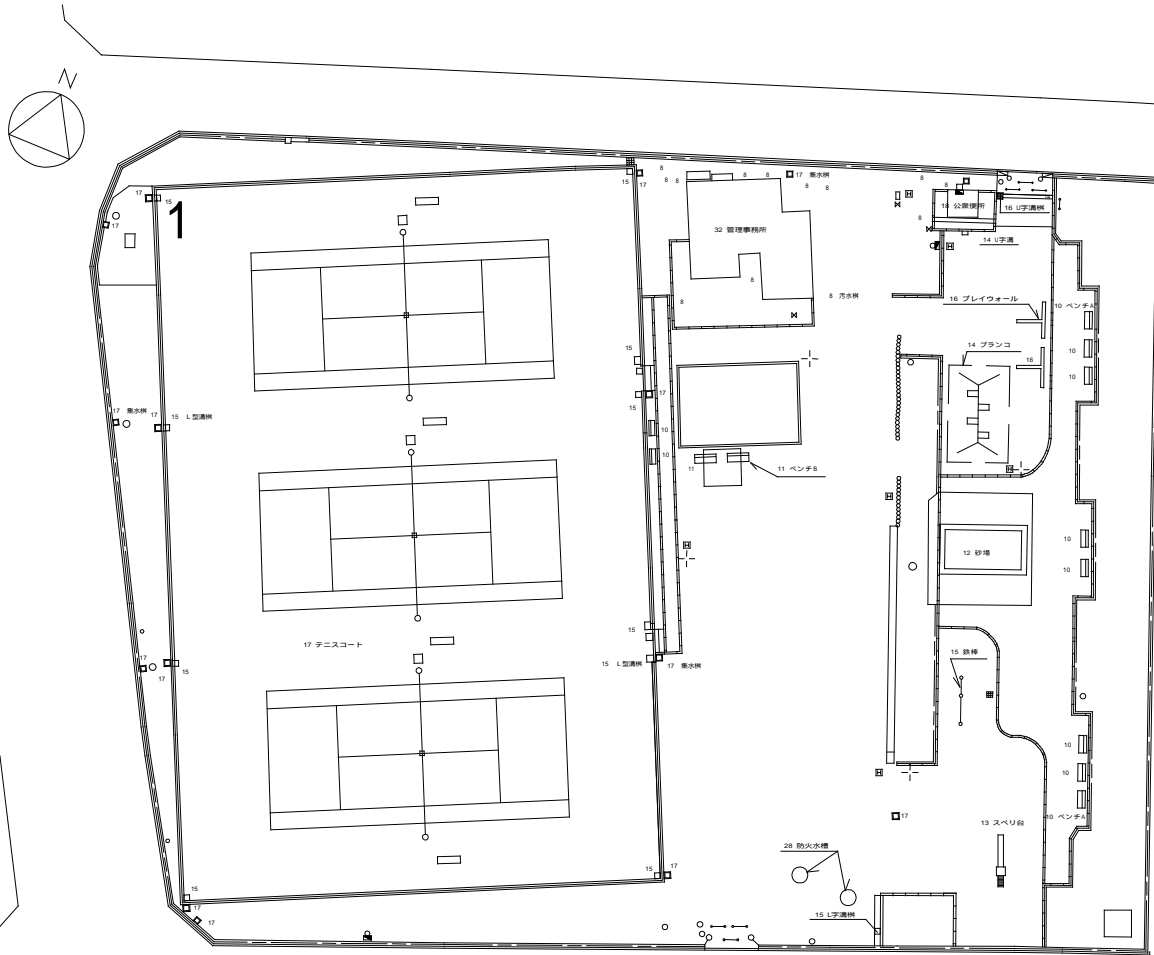


宮元公園

測定の結果、高さ50cmの地点で区の指標値である $0.25 \mu\text{Sv/h}$ 以上の地点については低減対策を実施したところ、指標値を下回りました。

対応箇所： 1 集水桝
対応方法：集水桝の清掃



当初測定

| | 測定箇所 | 測定箇所 (材質) | 測定数値 ($\mu\text{Sv/h}$) | | |
|---|-----------|--------------|---------------------------|------|------|
| | | | 1m | 50cm | 5cm |
| 1 | 集水桝 (テスト) | 全天候型舗装 | 0.20 | 0.30 | 0.66 |

2012年 3月 7日測定

低減対策後

| | 測定箇所 | 測定箇所 (材質) | 測定数値 ($\mu\text{Sv/h}$) | | |
|---|-----------|--------------|---------------------------|------|------|
| | | | 1m | 50cm | 5cm |
| 1 | 集水桝 (テスト) | 全天候型舗装 | 0.17 | 0.22 | 0.40 |

2012年 3月 9日測定

経過観察結果

| | 測定箇所 | 測定箇所 (材質) | 測定数値 ($\mu\text{Sv/h}$) | | |
|---|-----------|--------------|---------------------------|------|------|
| | | | 1m | 50cm | 5cm |
| 1 | 集水桝 (テスト) | 全天候型舗装 | 0.12 | 0.14 | 0.28 |

2013年 6月 18日測定

経過観察結果

| | 測定箇所 | 測定箇所 (材質) | 測定数値 ($\mu\text{Sv/h}$) | | |
|---|-----------|--------------|---------------------------|------|------|
| | | | 1m | 50cm | 5cm |
| 1 | 集水桝 (テスト) | 全天候型舗装 | 0.09 | 0.11 | 0.18 |

2013年 12月 10日測定