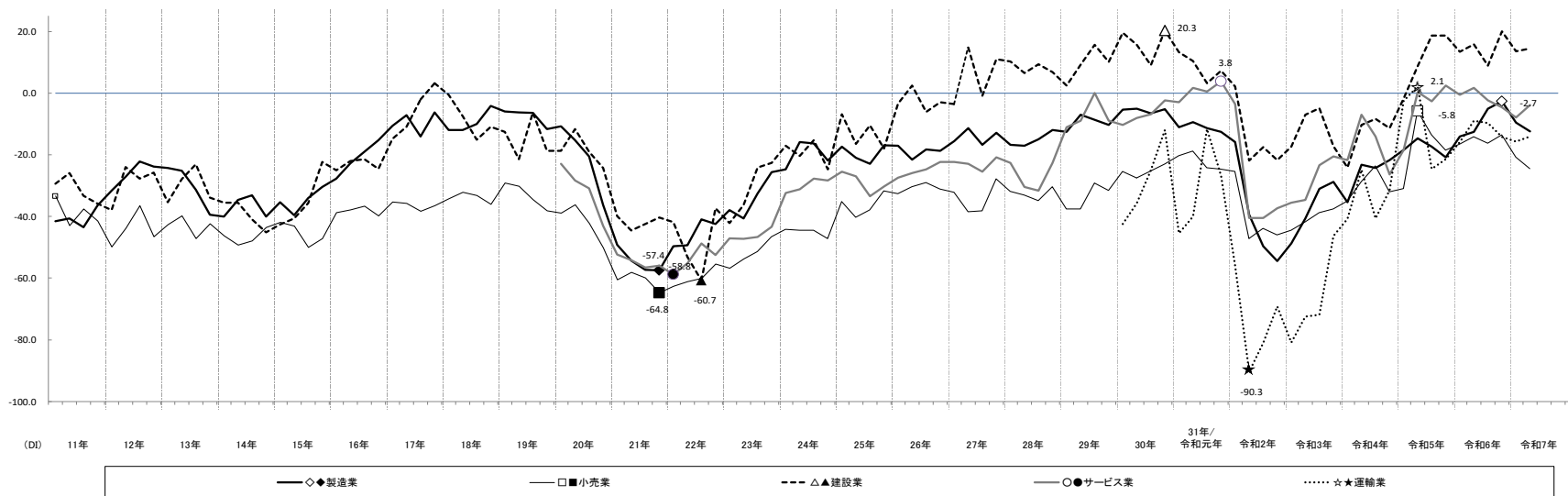


## 平成11年1月～令和7年9月の景況推移



※令和6年度より、令和4年度以降の運輸業のDI値として修正値を参照

※運輸業は平成30年1～3月期より調査開始

※各業種のマーク(例:製造業の場合は◇、◆)は白いマークが平成11年1～3月期以降の最高DI値、黒いマークは最低DI値を表している

○D.I(ディーアイ)は、増加(又は「上昇」「楽」など)したと答えた企業割合から、減少(又は「下降」「苦しい」など)したと答えた企業割合を差引いた数値のことで、不変部分を除いて増加したとする企業と減少したとする企業のどちらかの力が強いかを比べて時系列的に傾向をみようとするもの

○(季節調整済)D. I

季節調整済とは、各期ごとに季節的な変動を繰り返すD.Iを過去5年間まで遡って季節的な変動を除去して加工したD.I値で、修正値ともいう。