

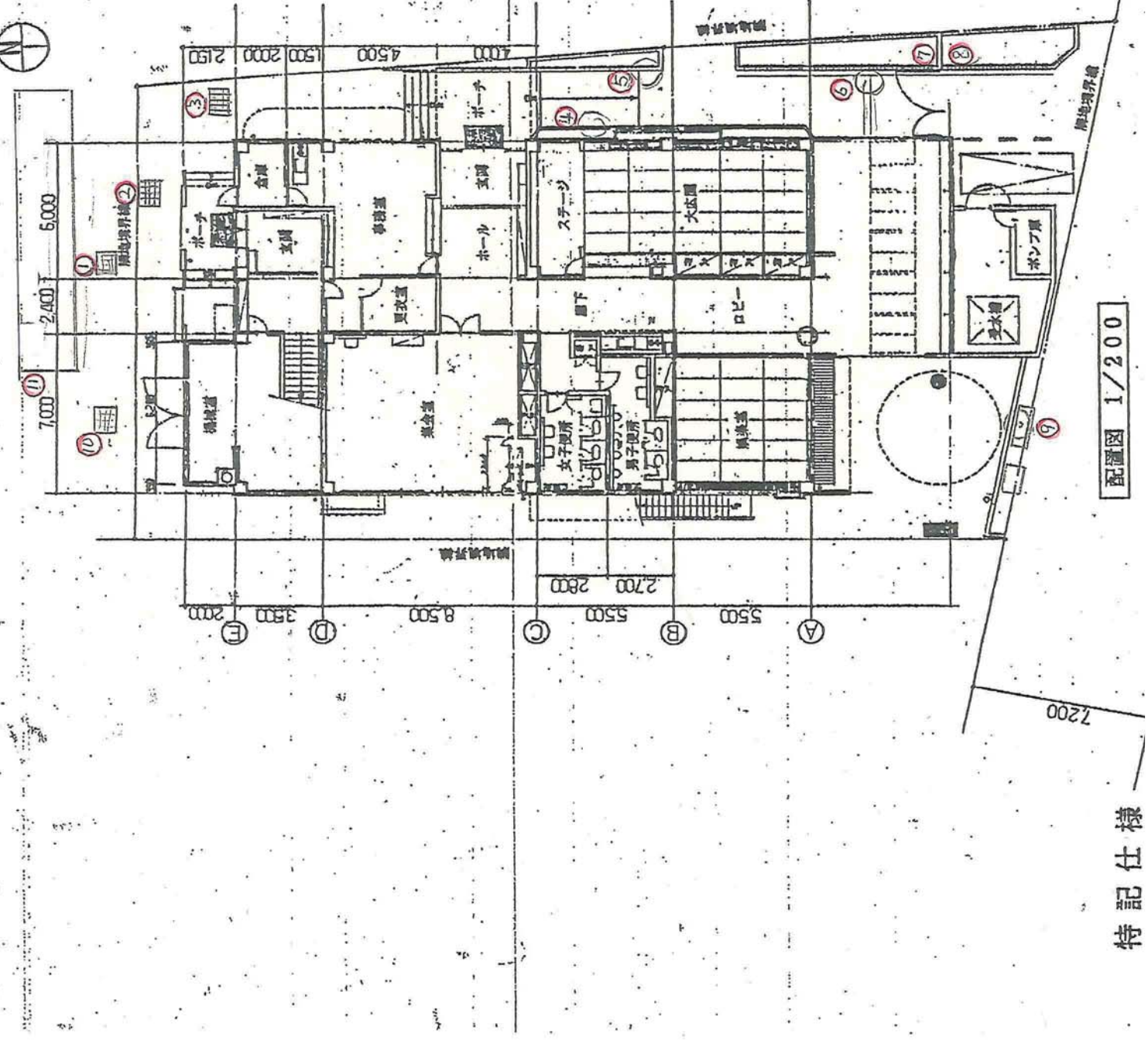
梅田住区センターの放射線測定結果一覧

平成24年1月18日測定

測定地点	測定対象	測定結果[μ Sv/h]			備考
		高さ 100cm	高さ 50cm	高さ 5cm	
1	雨水集水桝 (駐輪場前)	0.07	0.08	0.15	
2	雨水集水桝 (水道脇)	0.06	0.08	0.12	
3	雨水集水桝 (歩道側)	0.06	0.07	0.08	
4	生垣植込み (玄関脇)	0.07	0.07	0.08	
5	生垣植込み (歩道側)	0.06	0.08	0.07	
6	排水側溝	0.07	0.06	0.09	
7	生垣植込み (外灯下)	0.07	0.11	0.17	
8	生垣植込み (ポール下)	0.06	0.07	0.08	
9	花壇プランター	0.07	0.07	0.10	
10	雨水集水桝 (物置前)	0.07	0.08	0.12	
11	駐輪場雨樋下	0.08	0.09	0.22	
12					
13					
14					
15					
16					
17					
18					
19					
20					

測定地点	測定対象	測定結果[μ Sv/h]			備考
		高さ 100cm	高さ 50cm	高さ 5cm	
21					
22					
23					
24					
25					
26					
27					
28					
29					
30					
31					
32					
33					
34					
35					
36					
37					
38					
39					
40					

※測定地点は、次頁の位置図を参照。



配置図 1/200

特記仕様