

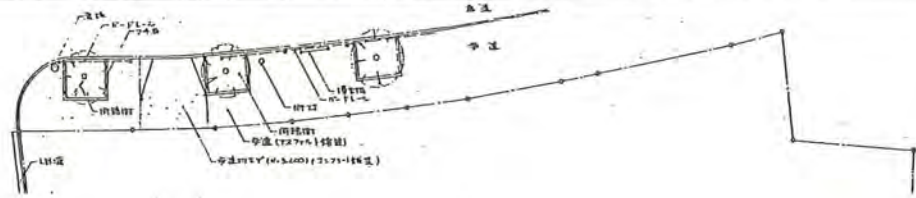
## 千住本町住区センターの放射線測定結果一覧

平成23年12月21日測定

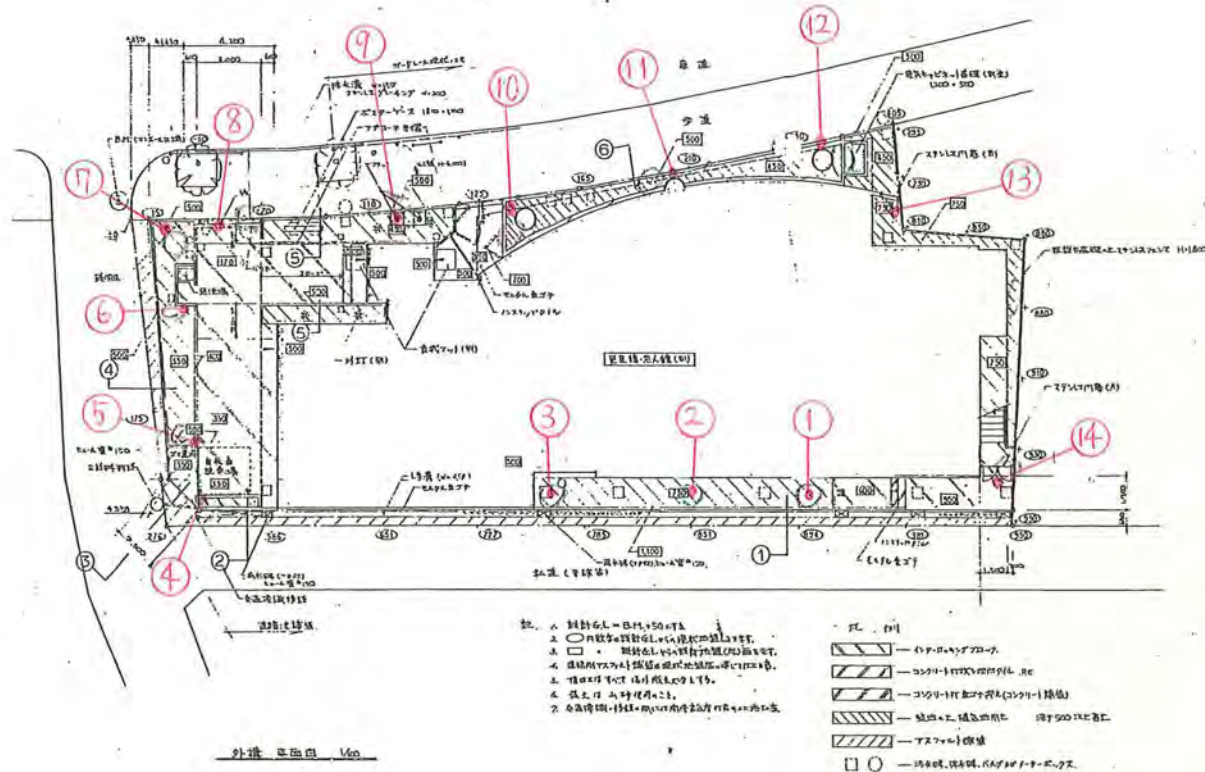
測定地点	測定対象	測定結果[ $\mu$ Sv/h]			備考
		高さ 100cm	高さ 50cm	高さ 5cm	
1	南側窓外 植栽1	0.08	0.08	0.08	
2	南側窓外 植栽2	0.08	0.08	0.09	
3	南側窓外 植栽3	0.09	0.08	0.09	
4	外倉庫南	0.08	0.08	0.12	
5	外倉庫北	0.06	0.07	0.07	
6	自転車置場 楠木側植栽	0.07	0.08	0.10	
7	自転車置場 草木側植栽	0.08	0.11	0.12	
8	入口側溝	0.09	0.11	0.13	
9	住区揭示装置 道側植栽	0.08	0.09	0.11	
10	住区北側 植栽1	0.09	0.09	0.11	
11	住区北側 植栽2	0.09	0.09	0.09	
12	住区北側 植栽3	0.08	0.09	0.12	
13	住区東隣家境	0.08	0.07	0.09	
14	2階非常口扉前	0.09	0.11	0.14	
15					
16					
17					
18					
19					
20					

測定地点	測定対象	測定結果[ $\mu$ Sv/h]			備考
		高さ 100cm	高さ 50cm	高さ 5cm	
21					
22					
23					
24					
25					
26					
27					
28					
29					
30					
31					
32					
33					
34					
35					
36					
37					
38					
39					
40					

※測定地点は、次頁の位置図を参照。



外壁 透視 断面図 V<sub>60</sub>



外壁 断面図 V<sub>60</sub>

- 注.
1. 鋼筋コンクリート 2400×2400
  2. 鋼筋コンクリート 2400×2400
  3. 鋼筋コンクリート 2400×2400
  4. 鋼筋コンクリート 2400×2400
  5. 鋼筋コンクリート 2400×2400
  6. 鋼筋コンクリート 2400×2400
  7. 鋼筋コンクリート 2400×2400
  8. 鋼筋コンクリート 2400×2400
  9. 鋼筋コンクリート 2400×2400
  10. 鋼筋コンクリート 2400×2400
  11. 鋼筋コンクリート 2400×2400
  12. 鋼筋コンクリート 2400×2400
  13. 鋼筋コンクリート 2400×2400
  14. 鋼筋コンクリート 2400×2400

- 凡 例
- 1. 鋼筋コンクリート
  - 2. 軽量コンクリート
  - 3. 軽量コンクリート
  - 4. 軽量コンクリート
  - 5. 軽量コンクリート
  - 6. 軽量コンクリート
  - 7. 軽量コンクリート
  - 8. 軽量コンクリート
  - 9. 軽量コンクリート
  - 10. 軽量コンクリート
  - 11. 軽量コンクリート
  - 12. 軽量コンクリート
  - 13. 軽量コンクリート
  - 14. 軽量コンクリート