

長門住区センターの放射線測定結果一覧

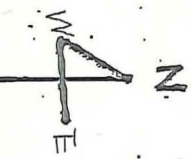
平成23年11月30日測定

測定地点	測定対象	測定結果[μ Sv/h]			備考
		高さ 100cm	高さ 50cm	高さ 5cm	
1	館庭北植栽	0.15	0.16	0.23	
2	館庭北側溝	0.12	0.13	0.12	
3	館庭北排水口	0.11	0.13	0.26	
4	館庭南側溝	0.12	0.13	0.14	
5	館庭中央排水口	0.11	0.13	0.19	
6	館庭中央植栽盛土	0.15	0.18	0.39	
7	娯楽室東排水口	0.12	0.15	0.27	
8	東門脇盛土	0.16	0.19	0.30	
9	館南東倉庫周辺土壌	0.14	0.15	0.16	
10	館南東ひさし下	0.14	0.18	0.52	
11	大広間南植栽	0.08	0.08	0.12	
12	正門前排水口	0.13	0.15	0.20	
13	正門外排水口	0.15	0.15	0.22	
14	館北西倉庫ひさし下	0.10	0.11	0.16	
15	学童保育室西土壌	0.10	0.12	0.16	
16					
17					
18					
19					
20					

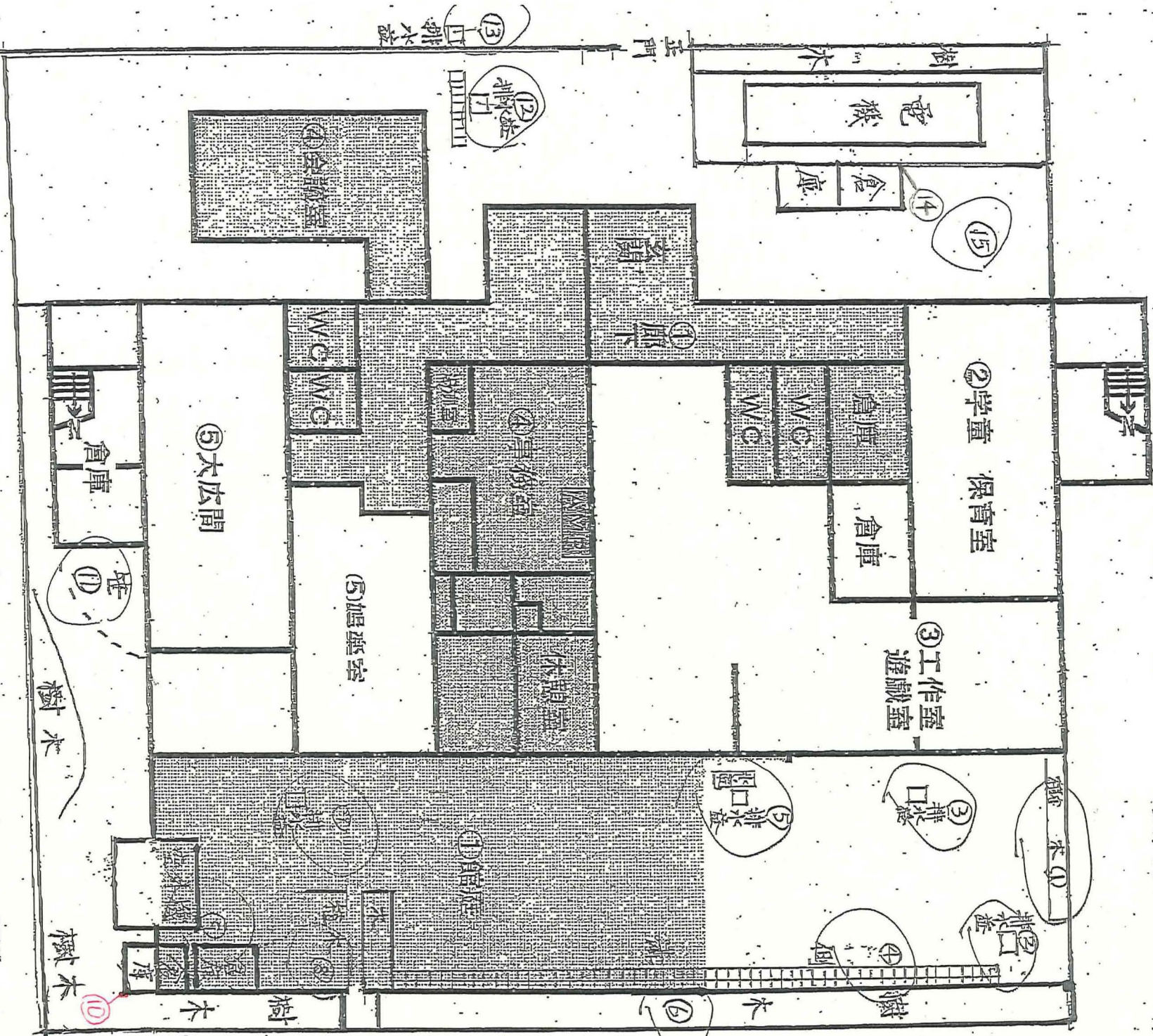
測定地点	測定対象	測定結果[μ Sv/h]			備考
		高さ 100cm	高さ 50cm	高さ 5cm	
21					
22					
23					
24					
25					
26					
27					
28					
29					
30					
31					
32					
33					
34					
35					
36					
37					
38					
39					
40					

※測定地点は、次頁の位置図を参照。

長門住区センター



長門住区センター



足立区中川三丁目24番2-101号
 長門住区センター
 TEL 3629-8231