

# 西新井中学校の放射線測定結果一覧

平成24年1月23日測定

測定地点	測定対象	測定結果[ $\mu$ Sv/h]			備考
		高さ 100cm	高さ 50cm	高さ 5cm	
1	駐輪場ひさし下	0.07	0.07	0.10	
2	学校菜園	0.08	0.07	0.08	
3	北東角側溝	0.08	0.08	0.09	
4	陶芸小屋雨樋下	0.10	0.09	0.13	
5	貯油庫脇盛土	0.38	0.72	3.01	50cmは3回測定平均値
6	給食室前側溝	0.07	0.09	0.16	
7	給食室脇物置 ひさし下	0.08	0.08	0.11	
8	正門脇側溝	0.06	0.07	0.10	
9	北西角側溝	0.07	0.06	0.08	
10	校舎西側溝	0.08	0.09	0.10	
11	西通用門脇 側溝	0.07	0.06	0.07	
12	南西角側溝	0.08	0.09	0.09	
13	体育館脇便所 雨樋下	0.07	0.09	0.20	
14	体育倉庫ひさし下	0.06	0.07	0.09	
15	南東角側溝	0.07	0.08	0.08	
16	砂場	0.09	0.09	0.13	
17	鉄棒脇側溝	0.09	0.08	0.10	
18	東門前側溝	0.07	0.09	0.17	
19	保健室前側溝	0.07	0.08	0.09	
20	昇降口前側溝	0.07	0.07	0.10	

測定地点	測定対象	測定結果[ $\mu$ Sv/h]			備考
		高さ 100cm	高さ 50cm	高さ 5cm	
21	体育館渡り廊下前 側溝	0.07	0.09	0.11	
22	体育館東扉雨樋下	0.09	0.09	0.12	
23	校庭中央	0.05	0.05	0.06	
24	1階 保健室	0.06	0.06	0.05	
25	4階 2-2	0.06	0.07	0.07	
26	屋上排南東水溝	0.06	0.08	0.10	
27	屋上排北東水溝	0.06	0.08	0.13	
28	屋上排北西水溝	0.06	0.09	0.10	
29	屋上排南西水溝	0.06	0.08	0.10	
30	プール腰洗い場 排水口	0.07	0.07	0.08	
31					
32					
33					
34					
35					
36					
37					
38					
39					
40					

※測定地点は、次頁の位置図を参照。

(平成23年度)

(1/6)

施設の配置図

縮尺

1/1000 (A4)

学校名

西新井中学校

調査年度

1:3

(経道府県)

1:2:1

(市町村)

4:0:2:8

(学校)

0328-

整理番号

0328-

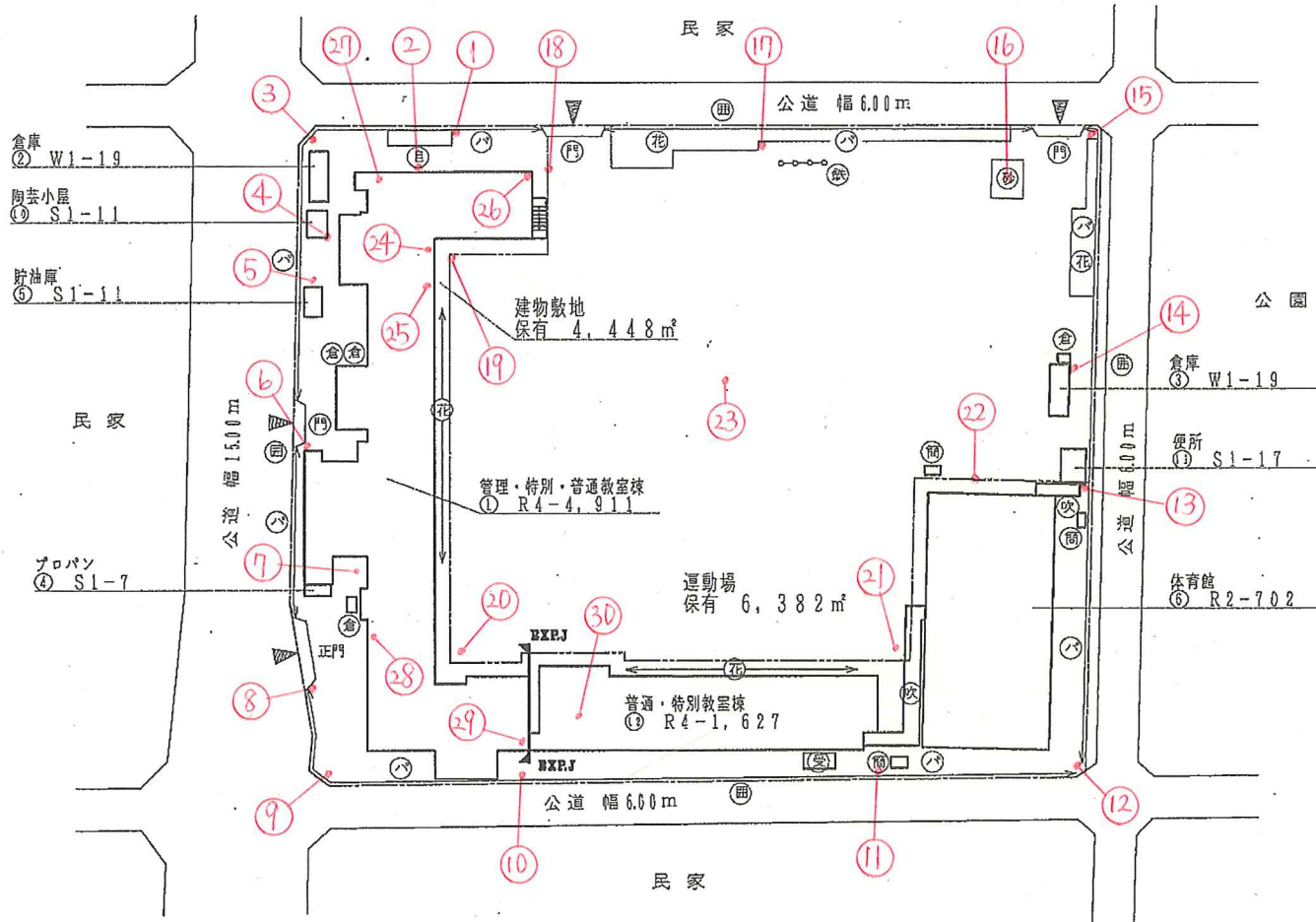
凡例

建物

- ① 未とりこわし建物
- ② 危険建物
- ③ 借用建物
- ④ 一時借用建物

建物以外の工作物

- ⑤ 自転車置場
- ⑥ 倉庫
- ⑦ 吹き抜けの渡廊下
- ⑧ 温. 室
- ⑨ 相換場
- ⑩ 囲. 障
- ⑪ フェンス塀
- ⑫ バイブ塀
- ⑬ ブロック塀
- ⑭ 万年塀
- ⑮ 花壇
- ⑯ 鉄. 棒
- ⑰ 砂場



方位



(北に矢印を付す)