

宮城小学校の放射線測定結果一覧

平成24年1月11日測定

測定地点	測定対象	測定結果[μ Sv/h]			備考
		高さ 100cm	高さ 50cm	高さ 5cm	
1	校庭中央	0.05	0.06	0.06	
2	砂場	0.10	0.12	0.12	
3	屋体専用便所 雨樋下	0.06	0.07	0.09	
4	鳥小屋ひさし下	0.07	0.09	0.12	
5	学校菜園	0.06	0.07	0.07	
6	南倉庫ひさし下	0.07	0.09	0.12	
7	南外周側溝	0.07	0.09	0.14	
8	体育館南角 雨樋下	0.10	0.20	1.47	
9	西外周側溝	0.08	0.10	0.14	
10	体育館北角 雨樋下	0.12	0.22	0.63	50cmは3回測定平均値
11	渡り廊下雨樋下	0.07	0.08	0.13	
12	陶芸小屋雨樋下	0.13	0.24	1.25	50cmは3回測定平均値
13	西倉庫雨樋下	0.09	0.14	0.67	
14	自転車置場 雨樋下	0.12	0.19	0.83	
15	給食室被い下	0.08	0.12	0.39	
16	校舎北雨樋下	0.08	0.12	0.26	
17	東角倉庫ひさし下	0.08	0.09	0.14	
18	東外周側溝 雨水枡	0.09	0.12	0.16	
19	うんてい後角	0.11	0.21	0.81	
20	ジャングルジム後 側溝	0.12	0.21	1.26	

測定地点	測定対象	測定結果[μ Sv/h]			備考
		高さ 100cm	高さ 50cm	高さ 5cm	
21	北東校庭側溝 雨水枡	0.08	0.12	0.27	
22	北校庭側溝 雨水枡	0.07	0.10	0.16	
23	北西校庭側溝 雨水枡	0.09	0.11	0.18	
24	1階 1年1組	0.05	0.06	0.06	
25	3階 第2音楽室	0.05	0.07	0.06	
26	西屋上階段室 雨樋下	0.09	0.13	0.24	
27	プール付属室 雨樋下	0.08	0.13	0.33	
28	プール日よけ ひさし下	0.04	0.05	0.05	
29	東屋上階段室 雨樋下	0.07	0.09	0.12	
30	東屋上排水口	0.07	0.11	0.22	
31					
32					
33					
34					
35					
36					
37					
38					
39					
40					

※測定地点は、次頁の位置図を参照。

(平成23年度)

(1/5)

施設の配置図

縮尺

1/1000 (A4)

学校名

宮城小学校

調査年度

(経過年度) 11:3

(市町村) 1:2:1

(学年) 0:9:0:7

整理番号

0223-

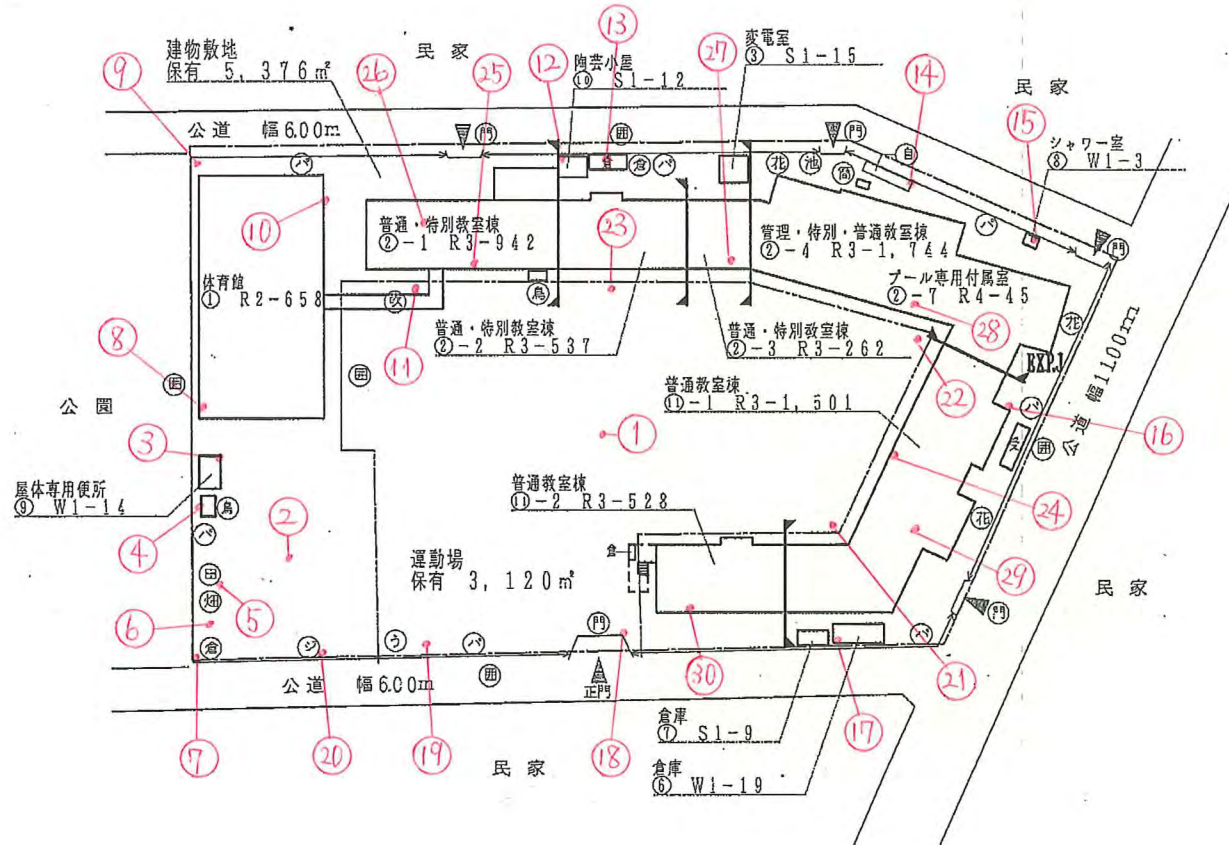
凡例

建物

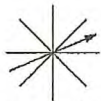
- ⑩ 未とりこわし建物
- ⑨ 危険建物
- ⑧ 借用建物
- ⑦ 一時使用建物

建物以外の工作物

- ⑥ 自転車置場
- ⑤ 倉庫
- ④ 吹き抜けの渡廊下
- ③ 温室
- ② 相換場
- ① 囲田
- ⑦ フェンス塀
- ⑧ パイプ塀
- ⑨ ブロック塀
- ⑩ 万年塀
- ⑪ 田
- ⑫ 畑
- ⑬ 籾蒔
- ⑭ ジャングルジム
- ⑮ 雲梯
- ⑯ 花壇
- ⑰ 池
- ⑱ 鉄棒



方位



(北に矢印を付す)