

4月の園だより



令和8年4月8日
足立区立おおやたこども園
TEL 3620-7591
園長 中山 清子

園の教育目標

☆かんじるころろ
☆かかわるよろこび
☆やりぬくつよさ

☆行事予定☆

ご入園・ご進級おめでとうございます

色とりどりの春の草花が咲き、桜の花びらが舞う中、令和8年度は新入園児16名を迎えスタートしました。子どもたちの初々しい表情と、一つ大きくなったことを喜び、胸を張って誇らしげに登園してくる姿がとても印象的な4月の始まりです。

今年度、新たに仲間入りした職員と共に、「子どもを真ん中に」を合い言葉に、一人一人に応じたきめ細やかな教育・保育に取り組んでまいります。

おおやたこども園では、次のように教育目標を掲げています。

< 園 目 標 >

○かんじるころろ ○かかわるよろこび ○やりぬくつよさ

心も体も健康で豊かな感性をもち自分を大切にでき、同じように人も大切にできる子どもを育てます。

今年度も子どもたちが日々の生活や遊びの中で、「不思議だな」「面白いな」「やってみたいな」と芽生えた思いを大切に、主体的な活動につながるように全職員で環境の工夫に力を入れてまいります。笑顔あふれるこども園、地域と共に歩むこども園となりますよう、保護者の皆様、地域の皆様のご支援、ご協力をどうぞよろしくお願いいたします。

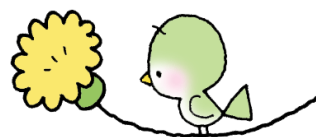
4月	
6日(月)	始業式(4・5歳児)
8日(水)	入園を祝う日
10日(金)	安全指導
14日(火)	避難訓練
16日(木)	誕生会(4・5歳児) 保護者会(5歳児)
17日(金)	春季健康診断(1歳~5歳児)
23日(木)	保護者会(3歳児)
28日(火)	保護者会(4歳)

<春季健康診断>…17日(金)

内科健診です。できるだけ欠席しないようにしましょう。

- ・誕生会はお子さんの誕生日に合わせて随時行います。
- ・身体測定…15日前後に行います。
- ・マイ保育園…21日(火)です。

5月	
1日(金)	こどもの日
11日(月)	安全指導
13日(木)	保護者会(2歳児)
14日(火)	尿検査提出(4・5歳児) 耳鼻科健診(4・5歳児)
15日(水)	眼科健診(4・5歳児)
19日(火)	避難訓練
21日(木)	保護者会(1歳児)
22日(金)	バス遠足(5歳児)
25日(月)~ 6/5(金)	保育参観・個人面談(2・5歳児)



ADACHI CITY



知ると分かる。
すると変わる。

SDGs MODEL ADACHI

園務主任・主査

子どもたちが安心してやってみたいことを存分に楽しむことができる環境を作っていきます。
困ったこと、心配なことがありましたらいつでもご相談ください。

3歳児 うさぎ組



「やってみたい！」を見つけて、
どんどん挑戦してみよう！

5歳児 ぞう組



一人一人がぞう組の主人公！
自分と仲間を信じてやってみよう！

2歳児 りす組



『じぶんで！』の気持ちを大切に、好きなことを見つけてたくさん体を動かそう！

4歳児 くま組



ワクワクでいっぱい！
好きな遊びをとことん楽しもう！

1歳児 ひよこ組



『楽しいな！嬉しいな！やってみたいな！』
笑顔いっぱい遊ぼうね。