

じどうかんのマスコット



4月

だけのつか

ろくがっじとうかん



足立区六月 2-26-3-101

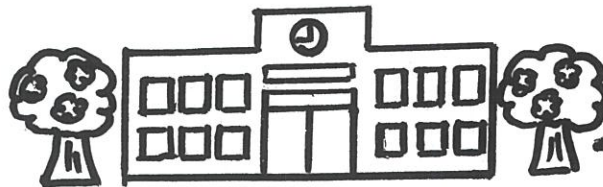
TEL&FAX 03-3850-3494



ご入園・ご入学おめでとうございます

23日(火) 24日(水) 25日(木)
2:00~4:30
(小学生以上)

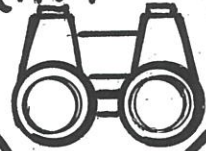
プラバン工作



4月
開館時間 午前10:00~午後6:00
春休み・土曜日 午前9:00~午後6:00
○の日は、やりますよ!

日	月	火	水	木	金	土
	9:00~	9:00~	9:00~	9:00~	9:00~	9:00~
7	○	○	○	○	○	9:00~
14	○	○	○	○	○	9:00~
15	○	○	○	○	○	9:00~
21	○	○	○	○	○	9:00~
28	○	○				
29	○					

18日(木)
新入生たんけんラリー
1:30~2:30
(新1年生対象)



あだち
はじめて えほん
児童館で引換えが
できます
1歳6ヶ月健診に
同封されている
引換券を
お持ち下さい。

ランドセルで児童館
登録受付中!!
ご希望の方は児童館
お問い合わせ下さい

