

統合地域協議会ニュース

第16号

発行：足立区教育委員会事務局
学校適正配置担当課

この「統合地域協議会ニュース」は、本木小学校と本木東小学校の統合に関する情報を、両校の地域の方々や保護者のみなさんにお知らせするために発行しています。

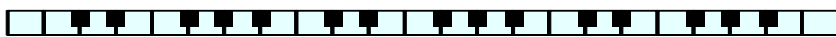
1 『第十六回統合地域協議会』が開催されました。

去る2/27(月)午後7時から、本木東小学校の百千草教室で「第十六回統合地域協議会」が開催されました。

第十六回統合地域協議会では、校舎の改築と一部改修の進ちょく報告や、新しい校歌の披露、両校のお別れセレモニーや統合式の予定について話し合いを行いました。



新しい校歌が完成しました。



東京藝術大学音楽学部教授の西岡龍彦先生、檜山哲彦先生に制作をお願いしていた「新しい校歌」が完成しました。

作詞の檜山先生からは、自分が歌っている言葉が、自分の背中を押してくれるような歌詞をイメージしましたとの想いをお聞きしています。また、作曲については、歌詞にあわせて明るく元気な曲になりましたとの西岡先生のお話です。

本木小学校校歌

春は花の子 本木の子ども
大地にひろく心をひらき
希望の花を咲かそうよ
みんなのあかるい小学校

夏は海の子 足立の子ども
海原はるか心をひらき
勇気の波をあびようよ
みんなのげんきな小学校

秋は空の子 日本の子ども
星空ふかく心をひらき
知識と知恵をみがこうよ
みんなのかがやく小学校

冬は風の子 世界の子ども
天空たかく心をひらき
たしかな明日へ歩こうよ
みんなの本木小学校

子ども達が前を向いてしっかり歩いていけるような、すてきな校歌が完成しました。西岡先生、檜山先生、本当にありがとうございました。

統合式で子ども達が元気に歌う姿が、今から楽しみです。

お別れコンサートが開催されました。

3月9日(金)に、本木東小学校でお別れをしのぶ「ファイナルコンサート」が開催されました。

コンサートには、本木東小学校の卒業生でソプラノ歌手の清水 琴絵(しみずことえ)さんと、ヴァイオリンをはじめとしたアンサンブルのみなさんにお越しいただき、すてきな歌と演奏を子ども達に届けていただきました。

当日は、約50人の地域のみなさまにもご参加いただきました。ありがとうございました。



校舎お別れ会が開催されました。



同じく、3月9日(金)に、本木小学校では、統合に伴う校舎の解体を前に「校舎お別れ会」が開催されました。

当日は、本木小学校の思い出の写真をスライドショーで見たり、昭和39年の卒業式の前の日に起こった火事のことや、これまでの本木小学校の歴史や地域の話など、町会長さんや青少年委員さんから、当時の思い出などのお話を聞かせていただきました。貴重なお話を聞かせていただき、ありがとうございました。

また、次の日の3月10日(土)には、長く愛された本木小学校の校舎とお別れを前に、校内見学やビデオ撮影を行なえるよう、地域のみなさんや卒業生の方々に学校を開放しました。

午前中は冷たい雨が降るなど、とても寒い日でしたが、午前と午後あわせて約200人もの方々にご来校いただきました。

お手伝いしていただきましたみなさま、本当にありがとうございました。



統合式を開催します。

地域や保護者のみなさまにお力添えをいただき、平成 24 年 4 月に本木小学校と本木東小学校を統合いたします。

約 2 年間にわたる統合地域協議会での協議はもちろん、両校の開かれた学校づくり協議会委員のみなさま、町会長を始めとする地域のみなさま、そして何より両校の保護者のみなさまのご理解とご協力により、おおむね順調に統合を迎えることができました。本当にありがとうございます。

日 時	平成 24 年 4 月 6 日 (金) 午前 9 時から
場 所	本木小学校 (現本木東小学校) 体育館
式内容	足立区並びに教育委員会告示、新校旗の授与、 新校章の制作に伴う感謝状の贈呈、新校歌の斉唱 など

統合式には統合地域協議会委員や関係町会のみなさま、保護者代表のみなさま、関係者のみなさまにご出席いただき、統合校・本木小学校の第一歩を踏み出します。

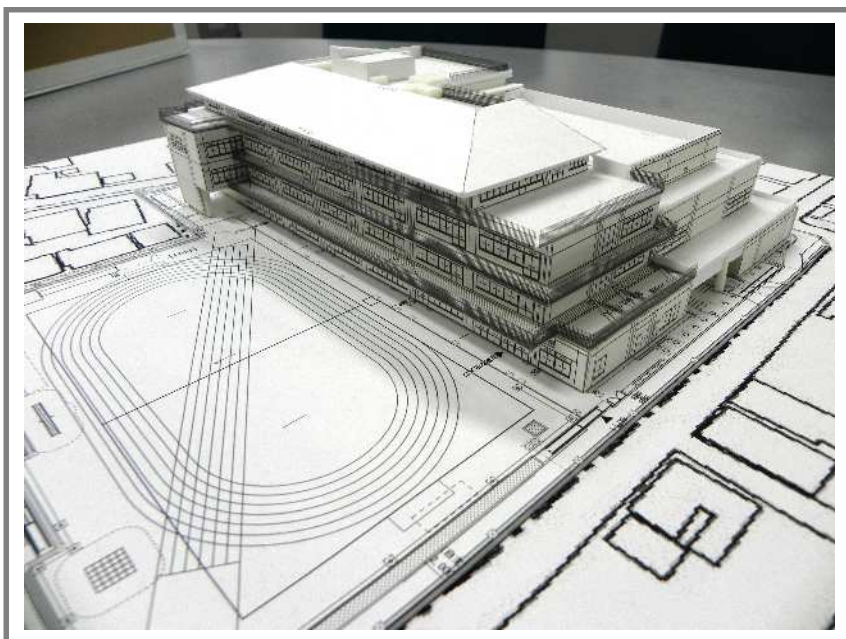
統合校・本木小学校として、これまで以上に愛される小学校となることを期待しています。今後とも地域の子ども達のために、お力添えをお願いいたします。

校舎の改築や解体準備も進んでいます。

新しい校舎の設計や、現在の校舎の解体準備も進んでいます。

これまで、このニュースで図面などをみなさまにご報告してきましたが、簡易的な模型ができるなど、着々と新しい校舎の計画が進んでいます。(北東側から見た模型)

また、4 月からは現在の校舎の解体工事を進め、実際の解体は 5 月中旬ごろから始まります。近隣のみなさまにはご迷惑をおかけいたしますが、引き続きご理解とご協力をお願いいたします。



なお、解体工事や建設工事につきましては、今後も時期を見て説明会等を開催いたします。ご出席の程よろしくをお願いいたします。

2 平成 24 年 4 月以降の『第一次避難所』が一部変更になります。

本木小学校の改築に伴って、平成 24 年 4 月から災害時の第一次避難所（ ）の指定が一部変更になります。

第一次避難所とは...自宅が倒壊・焼失等で生活が出来ない場合、指定の第一次避難所へ移動して生活します。第一次避難所は、区立の小中学校、都立高校などが指定されており、災害発生時には、避難所近隣の町会・自治会を中心とした避難所運営本部により開設されます。

第一次避難所の変更一覧

避難所指定	本木東小学校	本木小学校	第六中学校
現在	本木一丁目町会 本木一丁目中町会 本木一丁目南町会	本木東町会 本木南町会 本木三丁目北町会 中曽根町会（一部）	本木西町会 本木北町みのり町会
H24.4～ H26.3 (改築中)	変更なし	本木小学校を改築中の2年間は、 第六中学校を第一次避難所として指定	
H26.4以降	本木東小学校の跡利用の検討状況を見ながら、 第一次避難所の指定の再編も含めて検討していく。		

いざというときの避難に関わることです。せひ町会やご近所のみなさまと情報の共有をお願いします。

【お問い合わせ先】

災害対策課災害対策係 03-3880-5836

3 「統合地域協議会」と「開かれた学校づくり協議会」について

第十六回統合地域協議会では、今後の統合地域協議会の開催や、統合校としての開かれた学校づくり協議会の開催時期などについて話し合われました。

話し合いでは、統合に向けた協議の場を継続するよりも、2つの学校がひとつになるのであれば、統合後の開かれた学校づくり協議会の早期の立ち上げを望む意見が多く出されました。

このご意見を受けて、統合地域協議会は第十六回をもって終了とし、4月下旬に第一回開かれた学校づくり協議会が開催できるように準備を進めていきます。

平成 22 年 3 月 3 日に第一回統合地域協議会を開催して以降、これまで計 16 回もの協議会を開催し、校名や統合の手続き、新しい校章や校歌などについて、両校の想いや願いを伝え合いながら話し合いを進めてきました。すべては「子ども達のために」をキーワードに協議を進めていただいたと思います。両校の委員のみなさまに、あらためて感謝申し上げます。本当にありがとうございました。

統合後も、統合校の子ども達が、毎日楽しく学び・遊べる学校づくりを目指してまいります。今後とも引き続きお力添えの程、よろしく願いいたします。

事務局(発行元)：足立区教育委員会事務局 学校教育部 学校適正配置担当課

【担当】中村・神保・長門 電話番号：03-3880-5426 (直通)