

# 統合地域協議会ニュース

## 第14号

発行：足立区教育委員会事務局  
学校適正配置担当課

この「統合地域協議会ニュース」は、本木小学校と本木東小学校の統合に関する情報を、両校の地域の方々や保護者のみなさんにお知らせするために発行しています。

### 1 『第十四回統合地域協議会』が開催されました。

去る 11/18（金）午後7時から、本木小学校の多目的室で「第十四回統合地域協議会」が開催されました。

第十四回統合地域協議会では、主に本木小学校の改築および本木東小学校の一部改修の進ちょく状況や新しい校旗などの備品について、報告や意見交換を行いました。

### 各学年で「交流授業」を行っています。

平成24年4月の統合に向けて、両校の児童の交流授業を行っています。

【本木小学校・村上校長先生の報告から】

6年生は、連合運動会の練習を合同で行いました。なかなかその場ですぐに交流は難しい面もありますが、運動会当日には、お互いうまく跳べたことを喜び合っている光景がありました。

1年生は体育の授業での交流でしたが、本木小、本木東小どちらの児童も一生懸命走る姿がありました。

今後は、本木小から通学路を確認しながら本木東小に交流しに行くことなどを考えています。



帝京科学大学の上野原キャンパスへの4年生の遠足、鋸南自然の家での5年生の合同宿泊行事を始め、6年生が連合運動会の練習を合同で行ったり（上記の写真）、1年生が体育の授業と一緒に体を動かしたり、子ども達の交流に両校の先生方が取り組んでいます。ありがとうございます。

今後も両校の学校長、副校長、先生方の力を借りて、各学年で交流を進めていきます。

## 「本木ふえすた」で本木東小学校の金管バンドが演奏を披露しました。

11/5(土)に本木小学校で行われた恒例の「本木ふえすた」で、今年も本木東小学校の金管バンドが演奏を披露しました。

今年は、第六中学校の吹奏楽部のみなさんのオープニング演奏のあと、快晴の空の下、日頃の練習の成果をご来場のみなさんに聴いていただきました。

来年度の統合に向けて、本木小学校でも金管バンドの練習が始まっています。統合後は、さらにすばらしい金管バンドに成長することを期待しています。

今年も、両校の保護者のみなさんに、当日はもちろん、事前調整など大変お世話になりました。ありがとうございました。

※「本木ふえすた」の様子は、区のホームページにも掲載しています。



## 本木小学校の改築計画も進んでいます。

10/25(火)に、新しい校舎に関する近隣のみなさまへの説明会を開催させていただきました。この説明会は、東京都の中高層条例に基づくもので、本木小学校の新校舎の高さの約2倍(敷地境界よりおおむね40m)の範囲にお住まいのみなさまを対象に行ったものです。

説明会では、新しい校舎の建て位置や階ごとの教室の配置、日影などに関する説明をさせていただきました。現在、いただいた意見を慎重に検討しながら、変更箇所を含めて具体的な設計を進めています。(裏面に「立面図(11/18時点変更案)」を記載しました。)

### 2 『第十五回統合地域協議会』の開催について

日時：平成24年1月26日(木) 午後7時から

場所：本木小学校2階 多目的室(傍聴可能です)

今年もあと1ヶ月となりました。統合地域協議会は、今回の第十四回で今年最後となります。統合地域協議会の委員のみなさま、保護者のみなさま、ならびに町会長を始めとした関係者のみなさまの本年の中のお力添えにあらためて感謝申し上げます。

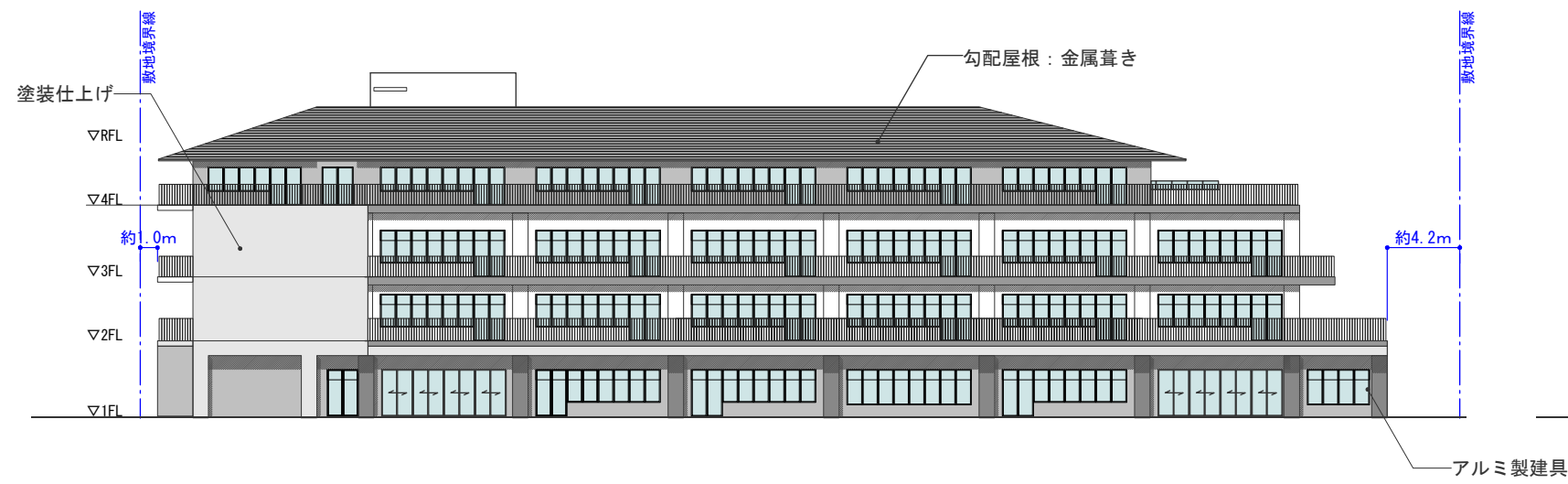
いよいよ来年は統合を迎えます。「子ども達のために」をキーワードに、教育委員会も統合に向けて取り組んでまいります。来年も変わらぬご支援をお願いいたします。

事務局(発行元)：足立区教育委員会事務局 学校教育部 学校適正配置担当課

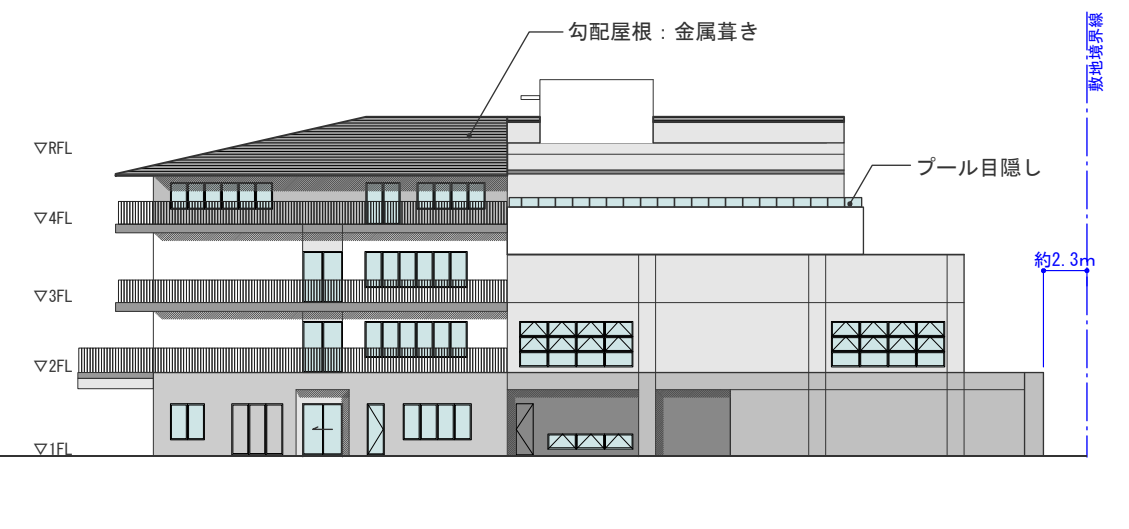
【担当】中村・神保・長門 電話番号：03-3880-5426(直通)

足立区立小・中学校の適正規模・適正配置に関する情報は、足立区ホームページにも掲載しています。また、この「統合地域協議会ニュース」は、本木小学校と本木東小学校にも置いてあります。

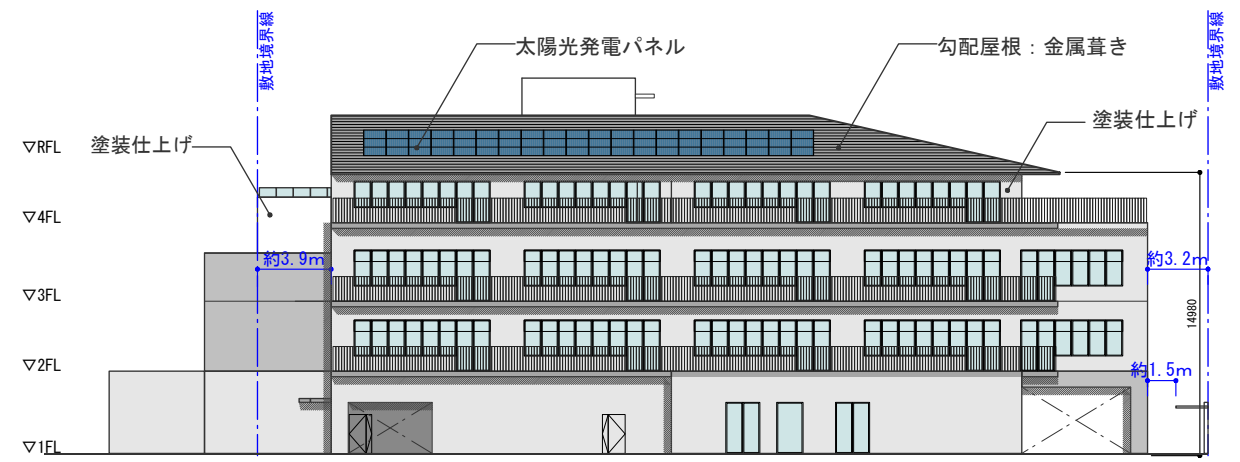
立面図 (11/18時点変更案)



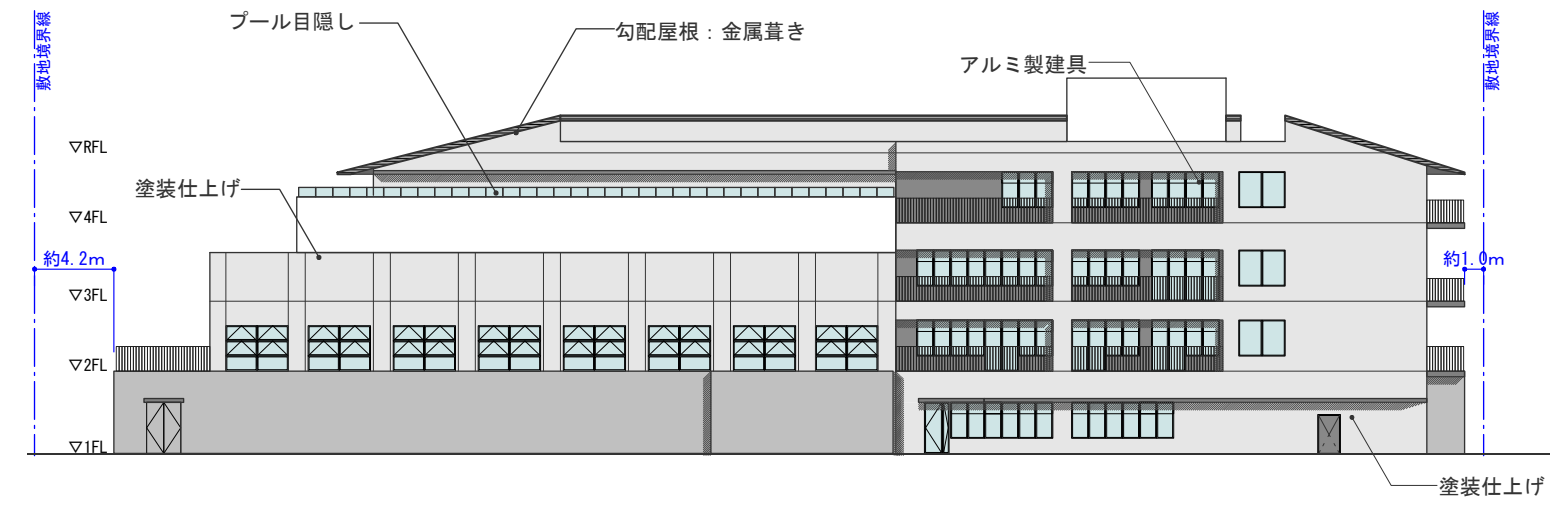
東立面図



北立面図



南立面図



西立面図