

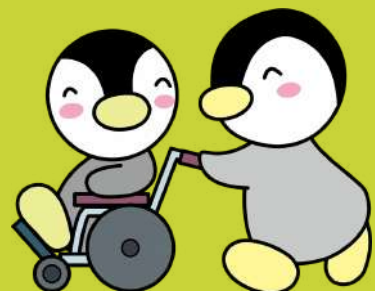


あなたのまちの  
**民生委員  
児童委員**



民生委員・児童委員の活動を  
ご紹介します

足立区民生・児童委員協議会  
足立区役所福祉管理課民生係





# 民生委員ってなに？



**あなたの住む地域にも  
民生・児童委員がいます**



## 地区担当制で活動しています



足立区はとっても広いから全部で【25】の地区担当に分かれていて、【7】つのブロック単位で活動しているよ！  
皆さんのお住いの地域はどの合同や地区が担当しているか、地区の会長や活動内容と一緒に紹介するよ！

※詳細は「地区一覧・お問い合わせ」パネルをご覧ください。

# 第一合同の紹介



## 第一合同について

○主に千住、日の出、柳原地域を4つの地区に分けて担当しています。

※詳細は「地区一覧・お問い合わせ」パネルをご覧ください。

○80人規模の民生・児童委員が活動しています。



写真（北千住駅前）



## 会長紹介



常東地区会長  
齋藤 祐子



3地区会長  
佐藤 昇



4地区会長  
小林 尚子  
(合同会長)



5地区会長  
堀口 幸子

# 第一合同の紹介



## 常東地区のご紹介



常東地区は北千住駅の東口から荒川、隅田川までの広い範囲を担当しています。昔ながらの戸建てからマンションが並び、幅広い世代が生活しています。私たちは、町会や自治会、地域包括支援センターと連携し、孤立ゼロプロジェクトに協力して地域のみなさんの見守り活動をしています。

常東地区会長 齋藤 祐子

「困ったことがあったら、遠慮せずに相談してください」

写真（区内小学校の入学式に参列する委員）

## 3地区のご紹介

3地区では毎月上旬、住区センターにて定例会を行っています。定例会では新人委員からベテラン委員も含め、地域で活動するうえでの相談や意見交換を行っており、互いに遠慮なく相談できる風通しの良い関係です。定例会の内容によっては自治会や町会とも連携をとり、民生委員活動を進めています。

3地区会長 佐藤 昇

「困った時には、なんでも相談することが大切です」



写真（定例会の様子）

## 4地区のご紹介



第一合同では民生委員を広く知ってもらうために、毎年5月頃、近藤区長に「一日民生委員」をお願いし、北千住駅でPR活動を行いました。当日は子どもに人気のミンジーもPRチラシを配り、民生委員の活動をPRすることができました。

4地区会長 小林 尚子

「赤ちゃんからご年配の方まで、千住で楽しく暮らせるように頑張ります！」

写真（区長1日民生委員当日、北千住駅前にて）



## 5地区のご紹介

5地区では町会の役員をしている委員も多く、地域住民の情報を、いち早くキャッチし必要に応じて関係機関に繋ぐ支援を行っています。欠員の地域、特に入居者の大半が高齢者を占める都営住宅は委員が協力して見守り訪問をしています。

5地区会長 堀口 幸子

「皆で楽しく活動をモットーにしています！気軽に声をかけてくださいね！」



写真（「八天堂きさらづ」にて障がい者雇用について学ぶ様子）

# 第二合同の紹介



## 第二合同について

○主に綾瀬、大谷田、加平、佐野、神明、辰沼、東和、六木、谷中地域を4つの地区に分けて担当しています。

※詳細は「地区一覧・お問い合わせ」パネルをご覧ください。

○80人規模の民生・児童委員が活動しています。



写真（東綾瀬公園）



## 会長紹介



18地区会長  
成瀬しおり



佐野地区会長  
坂井成一  
(合同会長)



神明地区会長  
金杉栄一



東綾瀬地区会長  
山野一郎

# 第二合同の紹介



## 18地区のご紹介

18地区は主に中川や東和地域を担当しています。一人暮らしの高齢者の方も多く、日々私たちは見守り訪問を行っています。  
委員同士で困ったことや相談したいことがあれば、密に連絡を取り合い、互いに協力する活動を心がけています。

18地区会長 成瀬しおり  
「民生委員同士情報を共有し、常に地域にアンテナを張っています」

写真（「本所防災館」にて災害発生時の対応を学ぶ様子）



## 佐野地区のご紹介

佐野地区では、地区内の4つの小学校で開催するPTA主催の「こどもまつり」に参加しており、民生委員活動の紹介やPR活動を行っています。子どもたちに風船細工や塗り絵、昔遊びを楽しんでもらい、サプライズでミンジーが登場するといつも子どもたちは大喜びなことが励みになります。

佐野地区会長 坂井成一  
「みんな！かわいいミンジーにあいにきてね。まってま〜す!!」



写真（こどもまつりの様子）



## 神明地区のご紹介

神明地区は主に神明地域や辰沼地域を担当しています。辰沼都住などの集合住宅は一人暮らしの高齢者が多く、訪問するときは、民生委員の新任研修で受講する「傾聴研修」を糧とし、困りごとに寄り添う姿勢を心掛けています。

神明地区会長 金杉栄一  
「地域づくりは笑顔から！挨拶はされる前から自分からがモットーです！」

## 東綾瀬地区のご紹介

東綾瀬地区は地域の見守り活動の一つとして、綾瀬、東綾瀬、東和、蒲原、谷中、加平、各地区の指定された避難場所の確認、避難地図の作成や災害用具の再点検、安全性の検証を行っています。地域であんしんして生活するための活動として、日々、地域をまわっています。

東綾瀬地区会長 山野一郎  
「災害に強い安心安全なきれいな地域を目指します！」



写真（災害用具点検活動）

# 第三合同の紹介



## 第三合同について

○主に足立、梅田、梅島、島根、関原、中央本町地域を3つの地区に分けて担当しています。

※詳細は「地区一覧・お問い合わせ」パネルをご覧ください。

○70人規模の民生・児童委員が活動しています。



写真（足立区役所）



## 会長紹介



6地区会長  
田中 礼子  
(合同会長)



10地区会長  
川島 恵美子



11地区会長  
名取 恵

# 第三合同の紹介



## 6 地区のご紹介



6地区は五反野駅から北は千寿若松町会全域、南は梅田3丁目東地域や足立1～4丁目全域の荒川土手までを担当しています。商店街もあれば、大型スーパーもあり、日々人も街並みも変化する地域で活動しています。土地柄は変化しつつも、町会行事も行われ、昔からの人情が感じられます。

6地区会長 田中 礼子

「お困りごとがあれば、解決に繋がる窓口をご案内します」

写真（東京都子ども基本条例  
出前講座を受講する様子）

## 10地区のご紹介

子ども食堂のじいじハウス・ばあばキッチン、毎週水曜、地域の子どもやその家族に、喜ばれています。また、学習支援も、図書館下にて、毎週土曜日に行なっています。先生もボランティアセンターから来て頂き、それぞれ皆、目標に向かって頑張っています。

10地区会長 川島 恵美子

「学習支援をとおして子どもたちの成長に寄り添うことができるのが嬉しいです」



写真（こども食堂で開催した  
クリスマス会）

## 11地区のご紹介



写真（「そなエリア東京」にて災害発生  
時の対応を学ぶ様子）

11地区は、足立区内の、真ん中あたりを担当地区として活動させて頂いています。歴史のある地域でもあり、昔からお住まいの方達や、新しい方達が、混在している事もあり、地域の課題は多いですが、皆様が安心、安全に住み続ける事に、少しでもお力になればと、担当委員は、日々頑張っています。応援を頂ければ幸いです。

11地区会長 名取 恵

「普段から地域をパトロールし、みなさまの暮らしの見守り活動を行っています」

## 民生委員小話

民生委員はどのようにして誕生したの??



民生委員制度は大正6年5月12日に岡山県で創設された「済世顧問制度」が始まりと言われているよ。地域住民の暮らしや困りごとを調査、把握する活動をしていたんだ。

制度の名前はその後いくつか変わり、2017年には民生委員制度創設100周年、児童委員制度創設70年を迎える歴史ある活動だよ！



# 第四合同の紹介



## 第四合同について

○主に扇、興野、栗原、関原、西新井、西新井栄町、本木地域を3つの地区に分けて担当しています。

※詳細は「地区一覧・お問い合わせ」パネルをご覧ください。

○80人規模の民生・児童委員が活動しています。



写真（西新井大師）



## 会長紹介



7地区会長  
内木 正夫



8地区会長  
加藤 宏一



9地区会長  
市村 智  
(協議会会長)

# 第四合同の紹介



## 7 地区のご紹介



7地区では、長年に渡り関原商店街で開催されている朝市で民生委員のPRチラシや、ミンジーのティッシュ配りなど普及啓発活動を行っています。  
他にも、能登半島への義援募金活動など行い、多くの地域のみなさまにご支援をいただくことができました。

7地区会長 内木 正夫

「私たち民生委員は地域の皆さんのお悩みに応じます、お気軽にお声かけくださいね」

写真（関原商店街朝市でのPR活動）

## 8 地区のご紹介

8地区では、自主的な研修の一環として、地区内の関係機関や施設を見学し、見識を深める機会を設けています。福祉施設等を利用する方の生活の様子や課題を把握することで、民生委員活動の参考にしています。

8地区会長 加藤 宏一

「学びの機会を通し、地域のみなさんの困りごとに応じていきます」



写真（区内高齢者施設を見学）

## 9 地区のご紹介



9地区は25地区の中で令和7年4月現在34人と最も委員の数が多い地区です。地域のみなさまの相談に乗り、行政や関係機関に繋ぎ、問題解決に導くこと、そして高齢者や子ども達の見守りが主な役割と思いを抱き、委員一同頑張っております。毎年自主研修として、担当地域の校長先生から子ども達の現状や教育現場の生の声を聞く意見交換会を行っています。子どもが安心して遊べる、住めるまちづくりのためには、民生委員と学校が密に連携し、情報を共有することが重要です。

9地区会長 市村 智

「民生・児童委員協議会の会長として、さらに民生委員活動を広めてまいります」

写真（学校長との意見交換会）

## 民生委員小話

民生委員に関わる歴史上の有名人は誰??



全国民生委員児童委員連合会の初代会長は「資本主義の父」と呼ばれる渋沢栄一だよ！  
渋沢栄一は慈善事業にも積極的に寄与し、関東大震災や恐慌などで苦しむ当時の国民を救うべく奔走したと言われているよ！



# 第五合同の紹介



## 第五合同について

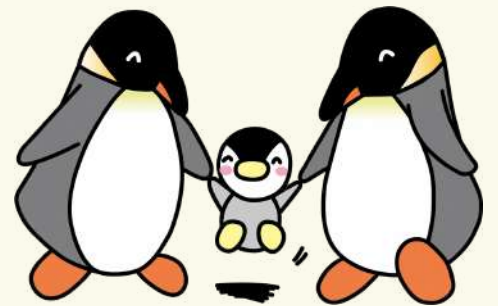
○主に扇、加賀、江北、皿沼、鹿浜、椿、堀之内、新田、小台、宮城、谷在家地域を3つの地区に分けて担当しています。

※詳細は「地区一覧・お問い合わせ」パネルをご覧ください。

○70人規模の民生・児童委員が活動しています。



写真（すこやかプラザあだち）



## 会長紹介



江新地区会長  
土田 信也



江北地区会長  
木村 克博



鹿浜地区会長  
鈴木 健治  
(合同会長)

# 第五合同の紹介



## 江新地区のご紹介

江新地区では毎年12月、自主研修として地域懇談会を開催しています。輪番制で新田学園小・中学校、宮城小学校、江南中学校の校長先生による講演及び町会・自治会、区民事務所、地域包括支援センターなど地域の基盤を支える関係機関と情報交換を行い、民生委員と顔が見える関係づくりを目指しています。

江新地区会長 土田 信也  
「ひとりで悩むことなく、担当の民生委員に相談してくださいね」



写真（関係機関との地域懇談会）

## 江北地区のご紹介

江北地区は高齢の方が多い地域です。孤独、孤立、経済的困窮などが心配されます。令和元年から、畑で農作業を楽しむ「江北ベジサロン」の活動をすすめています。高齢者に限らず、困り事や生きづらさなどを抱えている方もいます。地域の方々が、少しでも安心できる生活に向けて、相談支援活動をすすめています。

江北地区会長 木村 克博  
「見守り活動を重点的に行い、住みやすい地域づくりを目指します」



写真（江北ベジサロン）

## 鹿浜地区のご紹介

鹿浜地区では27名の委員を3班に分けて本部活動、自主研修会、慰労会といった行事を当番の班長に分けて実施しています。民生委員の活動は多岐にわたるので、地区内でも一人ひとりが役割や担当を理解し、委員全員が参加する地区活動をしていきたいと思っています。

鹿浜地区会長 鈴木 健治  
「私たちは地区委員全員を『仲間』と考え、楽しい活動を実施しています」



写真（博慈会高等看護学校の学生と勉強会を行う委員）

### 民生委員小話

民生委員活動は報酬が  
でるの??



民生委員活動は地域のために活動する  
無報酬のボランティアだよ！

今は色々な相談窓口が充実して、インターネットもあるからすぐに困りごとの解決方法を調べることができるけれど、それらを利用できない、地域で埋もれてしまう人の困りごとを行政や福祉サービスに繋ぐ役割があるんだ！



# 第六合同の紹介



## 第六合同について

○主に入谷、伊興、伊興本町、古千谷、古千谷本町、竹の塚、舎人、西伊興、西新井、西竹の塚、西保木間、東伊興、六月、東六月町、保木間、東保木間地域4つの地区に分けて担当しています。

※詳細は「地区一覧・お問い合わせ」パネルをご覧ください。

○90人規模の民生・児童委員が活動しています。



写真（竹の塚駅）



## 会長紹介



14地区会長  
馬場 伸子



15地区会長  
柴田 祐子



湊江地区会長  
谷古宇 眞由美



竹の塚地区会長  
小島 千恵子  
(合同会長)

# 第六合同の紹介



## 14地区のご紹介



14地区は舎人、入谷、古千谷の3つの地域を担当しています。地域包括支援センター入谷の「絆のあんしん連絡会」にて認知症高齢者の理解を深め、小・中学校の「開かれた学校づくり協議会」に参加し、子ども達への見守り活動に参加するなど、幅広い世代へ対応できるよう、日々地域に向き合っています。

14地区会長 馬場 伸子  
「地域に寄り添った活動を心がけています」

写真（開かれた学校づくりへの参加）

## 15地区のご紹介



15地区は西竹の塚、東伊興、西伊興、伊興など竹の塚駅西側の地域を担当しています。地域包括支援センターや小中学校と連携して幅広い世代の困り事を聞いたり、見守り活動をしています。

15地区はいつも和気あいあい！笑顔いっぱい！の地区です！

15地区会長 柴田 祐子  
「何でもご相談下さい。やさしい気持ちと暖かい笑顔でお聞きします。」



写真（成年後見制度の理解を深め。判断能力が低下した方への対応を学ぶ様子）

## 湊江地区のご紹介



湊江地区は保木間や西・東保木間、花畑の一部地域を担当しています。町会が日光街道を堺に東と西で分かれているのが特徴です。

都営アパートが多く、高齢者世帯が多いこともあり、高齢者を支援する地域包括支援センターとの情報共有が必要不可欠だと日々感じております。

湊江地区会長 谷古宇 眞由美  
「住み慣れた地域で生活し続けられるよう、民生委員活動を行っています」

写真（「ココ・ファーム・ワイナリー」にて障がい者雇用について学ぶ様子）



写真（竹の塚第一公園で行っているラジオ体操の様子）

## 竹の塚地区のご紹介

Hi！挨拶もそこそこにおしゃべりが弾みます。日々の活動の中で辛い事例もあるからこそ、まずは自分の心を耕して。フーっと息を吐いて、深く息を吸い込んで。相手に呼吸を合わせて話を聴き、しなやかに対応できるように心も足腰もちょっとずつ鍛え、カラオケで足立区歌を熱唱しちゃいます。槌音の響きと共に進化し続ける街の限界で私たちも進化していけたら、ケセラセラ、素敵な笑顔が勢揃い、お声をかけてくださいな。

竹の塚地区会長 小島 千恵子  
「加齢にはspiceを、若者には限りないエールを  
大丈夫、それでいい、This is me!」



# 第七合同の紹介



## 第七合同について

○主に青井、弘道、中央本町、西綾瀬、西加平、花畑、南花畑、六町、東保木間、一ツ家、平野地域を4つの地区に分けて担当しています。

※詳細は「地区一覧・お問い合わせ」パネルをご覧ください。

○80人規模の民生・児童委員が活動しています。



写真（文教大学）



## 会長紹介



17地区会長  
岡部 京子



東栗原地区会長  
石川 祥江  
(会長職務代理)



花畑地区会長  
鈴木 由美子



19地区会長  
赤岩 明美

# 第七合同の紹介



## 17地区のご紹介

17地区は他の地区と比べて委員が少ないですが、その分密に連携をとり、委員同士互いに協力体制をとり、高齢者の見守りをはじめ、公園等の清掃やサロン等々に協力しています。民生委員の活動とは別に、OB委員を交えた「そば打ち」を行い、さらなる地区内での結束と活動の強化を図っています。

17地区会長 岡部 京子  
「親しみやすい委員ばかりですので、お気軽にお声かけください」

写真（六町駅前安全ステーション「ろくまる」の見学）



## 東栗原地区のご紹介

東栗原地区では、日常生活のちょっとしたお手伝いを行う社会福祉協議会の「ちょっとサポート事業」に積極的に協力しています。また、常に地区内で対応の事例を共有することで、個々の活動への広がりにつなげています。私たちは一人ひとりに寄り添う気持ちを大切に活動することを心がけています。

東栗原地区会長 石川 祥江  
「私たち民生委員には守秘義務がありますので、安心してご相談ください」



写真（ちょっとサポートにてエアコン掃除をする委員）



## 花畑地区のご紹介

花畑地区はUR花畑団地、都営アパート、高齢者施設がたくさんあります。文教大学が新設した機会を活かし、災害に備えた若者から高齢者まで交えた多世代交流を行っています。多様な福祉施設や機関など日々連携、協力し、住みやすい地域づくりを目指しています。

花畑地区会長 鈴木 由美子  
「みなさまが安心して暮らせる支援を行っていきます」

写真（包括支援センター主催の文教大学見学ツアーに地域の方と一緒に参加する委員）



## 19地区のご紹介

19地区では毎月第二水曜、朝8時から弘道第一公園に集合して、登校中の子どもたちへ挨拶をしながらゴミ拾いをする「にこにこファミリーによる挨拶活動」を行っています。子ども達から笑顔で「おはようございます！」と大きな声で挨拶をしてもらえると、頑張ろう！って思います。

19地区会長 赤岩 明美  
「子どもが笑顔で過ごせる地域を目指します」



写真（にこにこファミリーによる挨拶活動）

# 教えて！民生委員のこと



民生・児童委員って  
どんな人？



厚生労働大臣から委嘱を  
受け、地域のなかで相談  
や支援を行っているよ！



民生委員には守秘義務が  
あります。一人で悩まず  
ご相談ください。



相談した内容は  
秘密にしてくれますか？



誰でも  
相談できるの？



妊婦の方、子育て中の方、  
障害のある方、高齢者の方、  
どなたでも相談できます



# 教えて！民生委員のこと



主任児童委員って  
なに？



区域担当の  
民生・児童委員と連携して  
主に児童に関わる相談を  
専門的に担当します。



足立区の民生・児童委員の  
定数は551名です。  
現在約500名の委員が  
活動しています。



足立区には  
民生・児童委員が何人  
いるの？



相談するときは  
どうすればいいの？



ご相談の内容に応じて  
民生委員へお繋ぎします。  
まずは福祉管理課民生係  
までご連絡ください。



足立区役所福祉管理課民生係

☎ 03-3880-5870

# 民生委員の活動紹介



## 地域の見守り活動



## 民生・児童委員PR活動



## こんな活動をしています



## ご自宅に訪問し、生活の相談に応じます



## 行政や関係所管から最新の地域情勢や事業の説明を受けます



子どもたちと木工カー作り



PRイベントは足立区役所アトリウムや庁舎ホールにて開催。パネル展示によるPR活動の他にも、福祉作業所の物産コーナーや抽選会を展開するなど、大人から子どもまで楽しめるイベントです。(毎年5月頃開催)

# 民生委員の活動紹介



こんな活動にも協力しています

赤い羽根共同募金活動



街頭募金を行い、  
地域福祉のために寄付されます

オレンジリボン活動



子どもの虐待をなくすことを目的とした  
普及啓発活動を北千住駅前にて実施

ケースワーカーとの意見交換



ケースワーカーと  
支援が必要な世帯の相談をします

子ども食堂の運営協力



こころの健康フェスティバルへのバザー参加



売上金は精神保健福祉向上  
のために寄付されます



# 部会・委員会の紹介



民生・児童委員の研鑽活動の一環として、委員会・部会を設けています。委員会・部会のなかでテーマを決め、課題への対応力を高めたり、福祉施設を視察し、現在の福祉環境を知ることにより幅広い対応力を高めるなど、多くの民生・児童委員が研鑽に努めています。



## 主任児童委員会

子どもや保護者の方々の不安や悩み事についての聞き役に応じることができるよう、学校への視察なども行っています。



委員長 小林 昇  
(第五合同鹿浜地区)



## 広報委員会

足立区民生・児童委員の活動を広く周知するため、広報誌「さくら」を年3回発行しています。区内の小・中学生の絵画や、俳句等も掲載しているので、是非ご覧ください。

委員長 吉井記代  
(第三合同11地区)



## 子育て支援研究部会

主に子育てに関する現状・課題を学びます。子育てに活用できるガイドブックを作成するなど、子育て世帯を支援しています。



部会長 鈴木 敏江  
(第二合同佐野地区)



## 児童福祉研究部会

保育や健全育成など、すべての子どもや家庭を対象とした施策から、虐待などの特別なニーズを持つ子どもや家庭への対応まで幅広く研究し、民生・児童委員の活動に活かしています。



部会長 佐々木 昭雄  
(第七合同花畑地区)



## 障がい者福祉研究部会

障がい者に関する制度の理解や、障がい者の生活実態を理解するとともに、民生・児童委員の活動にどのように結びついているかを考え、地域支援に活かしています。



部会長 石山 玲子  
(第二合同東綾瀬地区)



## 生活福祉研究部会

生活困窮者への支援制度や取り組みなどを学ぶことにより、要擁護者への生活援助活動の具体的な施策について理解を深めています。



部会長 田島 光一  
(第五合同鹿浜地区)



## 高齢者福祉研究部会

高齢者福祉の基礎と現実的・具体的な問題について見識を深め、相談者の立場をより理解した民生・児童委員活動につなげています。



部会長 稲塚 由美子  
(第四合同7地区)



## コーラス部

区内の福祉施設等でコーラスを披露し、社会福祉の増進に寄与することを目的としています。



部会長 南 純代  
(第五合同江北地区)

# 地区一覧



# お問い合わせ先



	町丁名	合同	地区
あ	青井一丁目・四～六丁目	第7	東栗原
	青井二～三丁目	第7	19
	足立一～四丁目	第3	6
	綾瀬一～七丁目	第2	東綾瀬
い	入谷一～九丁目	第6	14
	伊興一～五丁目	第6	15
	伊興本町一～二丁目	第6	15
う	梅田一・三丁目 (1～8)	第3	6
	梅田二・三丁目 (9～30)	第3	10
	梅田四～八丁目	第3	10
	梅島一～三丁目	第3	11
お	扇一丁目	第4	8
	扇二丁目 (1～12・24～29)	第4	8
	扇二丁目 (上記以外)	第5	江北
	扇三丁目	第4	8
	小台一～二丁目	第5	江新
	大谷田一～五丁目	第2	佐野
	興野一丁目 (5～12)	第4	9
	興野一丁目 (1～4・13～18)	第4	8
	興野二丁目	第4	8
か	加賀一～二丁目	第5	鹿浜
	加平一丁目	第2	東綾瀬
	加平二～三丁目	第2	神明
き	北加平町	第2	神明
く	栗原一～四丁目	第4	9
	弘道一～二丁目	第7	19
こ	江北一～五丁目	第5	江北
	江北六～七丁目	第5	鹿浜
	古千谷一～二丁目	第6	14
	古千谷本町一～四丁目	第6	14
さ	佐野一～二丁目	第2	佐野
	皿沼一～三丁目	第5	鹿浜
し	鹿浜一丁目	第5	江北
	鹿浜二～八丁目	第5	鹿浜
	島根一～四丁目	第3	11
	新田一～三丁目	第5	江新
	神明一～三丁目	第2	神明
	神明南一～二丁目	第2	神明
せ	関原一丁目	第4	7
	関原二丁目 (1～6・8～14)	第3	10
	関原二丁目 (上記以外)	第4	7
	関原三丁目 (1～2・10～13)	第3	10
	関原三丁目 (上記以外)	第4	7
	千住一～五丁目	第1	4
	千住曙町	第1	常東
	千住旭町	第1	常東
	千住関屋町	第1	常東
	千住東一～二丁目	第1	常東
	千住河原町	第1	3
	千住仲町	第1	3
	千住桜木一～二丁目	第1	3
	千住龍田町	第1	3
	千住中居町	第1	3
	千住橋戸町	第1	3
	千住緑町一～三丁目	第1	3
	千住宮元町	第1	3
	千住大川町	第1	5
	千住寿町	第1	5
	千住元町	第1	5
千住柳町	第1	5	



	町丁名	合同	地区
た	竹の塚一～七丁目	第6	竹の塚
	辰沼一～二丁目	第2	神明
ち	中央本町一丁目	第3	11
	中央本町二丁目 (1・5～10)	第3	11
	中央本町二丁目 (2～4・11～27)	第3	6
	中央本町三～五丁目	第7	東栗原
つ	椿一丁目	第5	江北
	椿二丁目	第5	鹿浜
と	東和一・三丁目	第2	東綾瀬
	東和二・四～五丁目	第2	18
	舎人一～六丁目	第6	14
な	中川一～五丁目	第2	18
に	西伊興町	第6	15
	西伊興一～四丁目	第6	15
	西綾瀬一～四丁目	第7	19
	西新井一～二丁目	第4	9
	西新井三丁目 (1～4・6〈除団地〉・7～9)	第4	9
	西新井三丁目 (上記以外)	第6	15
	西新井四丁目 (1～2 2)	第4	9
	西新井四丁目 (上記以外)	第6	15
	西新井五～七丁目	第4	9
	西新井栄町一丁目 (1・5～8・14)	第4	10
	西新井栄町一丁目 (2～4)	第3	7
	西新井栄町一丁目 (上記以外)	第4	9
	西新井栄町二～三丁目	第4	9
	西新井本町一～五丁目	第4	9
	西加平一～二丁目	第4	9
西竹の塚一～二丁目	第7	東栗原	
西保木間一～四丁目	第6	15	
は	花畑一～四・六～八丁目	第7	花畑
	花畑五丁目 (1～5)	第6	瀏江
	花畑五丁目 (上記外)	第7	花畑
ひ	東綾瀬一～三丁目	第2	東綾瀬
	東伊興一～四丁目	第6	15
	東六月町	第6	竹の塚
	東保木間一丁目 (1～15)	第6	瀏江
	東保木間一丁目 (16～26)	第7	17
	東保木間二丁目 (1～19)	第6	瀏江
	東保木間二丁目 (20～34)	第7	17
	日ノ出町	第1	常東
ほ	一ツ家一～四丁目	第7	東栗原
	平野一～三丁目	第7	東栗原
	保木間一～五丁目	第6	瀏江
ま	保塚町	第7	東栗原
	堀之内一～二丁目	第5	江北
	宮城一～二丁目	第5	江新
み	南花畑一～四丁目	第7	17
	南花畑五丁目	第7	花畑
	六木一～二丁目	第2	佐野
む	六木三～四丁目	第2	神明
	本木一～二丁目	第4	7
も	本木東町	第4	8
	本木西町	第4	8
	本木南町	第4	8
	本木北町	第4	8
や	谷中一～四丁目	第2	東綾瀬
	谷中五丁目	第2	佐野
	谷在家一～三丁目	第5	鹿浜
	柳原一～二丁目	第1	常東
ろ	六月一～三丁目	第6	竹の塚
	六町一～四丁目	第7	17



まずはご連絡ください。  
ご相談の内容に応じて  
民生委員へお繋ぎします。



足立区役所福祉管理課民生係

☎ 03-3880-5870