

創刊号

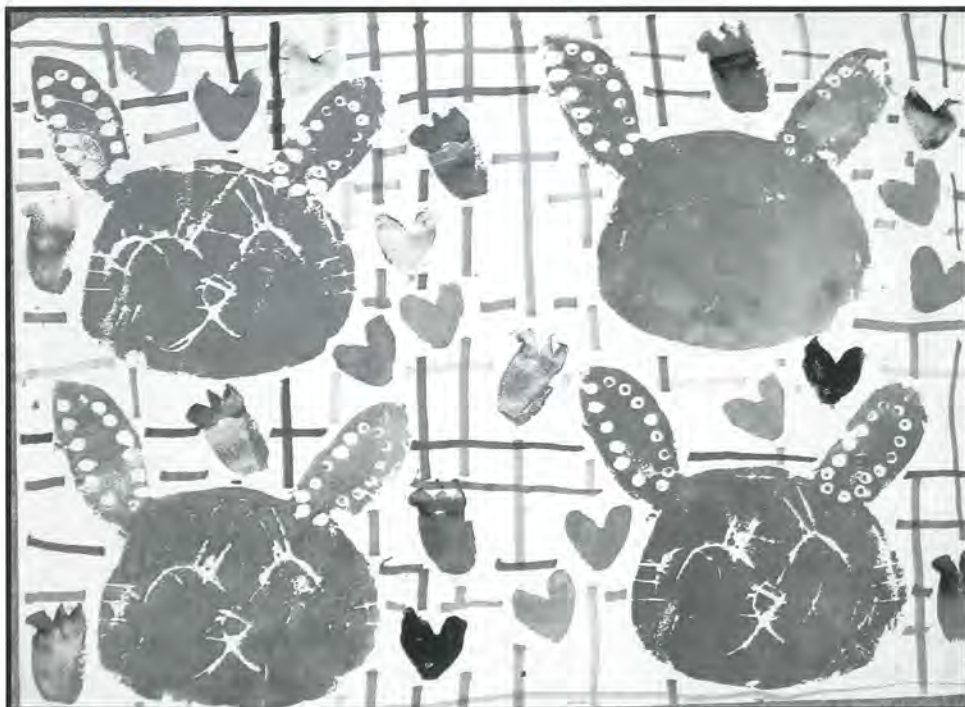


さくら

題字 足立区長

足立区民生・児童委員協議会だより

発行
 足立区民生・児童委員協議会
 連合会長 中田貢弘
 編集 広報部会
 発行日 2003年3月1日
 〒120-0851
 足立区中央本町1-17-1



千寿常東小3年 中山悠希 作

目次

民生委員の役割	2
地域の相談窓口	3
各会長紹介	4 5
合同・地区だより	6 7
民児協のお知らせ	8
せ編集後記	

創刊を祝して

足立区長
鈴木恒年



民生・児童委員の皆様には日頃から足立区の福祉行政に、多大なるご尽力をいただき、あらためて感謝申し上げます。福祉の仕事は幅が広く、乳幼児からお年寄りに至るまで、あらゆる層の方々を対象としています。この度民生・児童委員協議会が広報紙を発行するという話を伺いました。多くの区民の方々に広く民生・児童委員の仕事を知っていただくことで、いっそう足立の福祉が木目細やかで質の高いものになると期待しております。

さくら発刊にあたって

足立区民生児童委員協議会
連合会長 中田貢弘



この度、足立区民生・児童委員協議会では、広報紙を発刊することになり、鈴木区長はじめ区当局には大変なご支援を戴き、心から御礼を申し上げます。足立区の二大柱である「福祉」と「教育」の協働の一助になればと期待しています。我々は、アイデンティティー（主体性、自己同一性）の確立に向け、足元を見直して努力していきますので、各位のご指導をお願いしてご挨拶といたします。感謝

お気軽にご相談を

足立あんしんネットワーク

多くの高齢者の方は、住みなれた地域での生活を続けたいと願っています。この願いを地域で支えあうしくみが「足立あんしんネットワーク」です。民生委員は専門相談協力員として相談をお受けしています



一番身近な窓口として

お受けした相談内容の解決のため、関係機関に連絡をとったり、福祉サービスを一人でも多くの方に利用して頂けるよう、必要な情報をお知らせします

福祉ニーズを調査

行政や社会福祉協議会などと協力し、よりよい制度づくりを目指して、地域での福祉ニーズを調査します

地域の相談役として

地域住民の方が安心して暮らせるよう生活上の悩みごとや心配ごとなど、お気軽にご相談ください

秘密は守られます

民生委員・児童委員には守秘義務があり、相談内容などのプライバシーは守られます

児童委員として

児童相談所、学校、保育園などと協力して、いじめや児童虐待などの予防や早期発見に取り組んでいます。また、子育てに関する悩みごともお気軽にご相談ください

私たち
民生委員・児童委員は

このような活動をしています



地域の相談窓口です(区役所など)

* 足立区役所(足立区中央本町1-17-1)

(注)相談窓口としては窓口が異なる場合があります

- ◎福祉全般・生活にお困りのときは
 - (区) 中部福祉事務所(区役所内) 電話(3880)5880
 - (区) 千住福祉事務所(千住仲町19-3) 電話(3888)3141
 - (区) 東部福祉事務所(東綾瀬1-26-2) 電話(3605)7105
 - (区) 西部福祉事務所(鹿浜8-27-15) 電話(3897)5011
 - (区) 北部福祉事務所(竹の塚2-25-17) 電話(3883)6800
- ◎高齢者のことについては
 - (区) 各福祉事務所 (上記のとおり)
 - (区) 高齢サービス課(区役所内) 電話(3880)5111
 - 各在宅介護支援センター (別表のとおり)
- ◎介護保険のことについては
 - (区) 介護保険課(区役所内) 電話(3880)5111
- ◎障害をお持ちの方については
 - (区) 各福祉事務所 (上記のとおり)
 - (区) 障害福祉課(区役所内) 電話(3880)5111
- ◎児童のことについては
 - (都) 足立児童相談所(西新井本町3-8-4) 電話(3854)1181
- ◎子育て・ひとり親家庭のことについては
 - (区) 子育て支援課 (区役所内) 電話(3880)5111
 - こども家庭支援センター(東綾瀬1-5-17) 電話(3606)1333
 - (区) 児童福祉課(区役所内) 電話(3880)5111
- ◎健康のことについては
 - (区) 中央本町保健総合センター(中央本町1-5-3) 電話(3880)5351
 - (区) 竹の塚保健総合センター(西竹の塚2-12-8) 電話(3855)4151
 - (区) 江北保健総合センター(西新井本町2-30-40) 電話(3896)4004
 - (区) 千住保健総合センター(千住仲町19-3) 電話(3888)4277
 - (区) 東和保健総合センター(東和3-12-9) 電話(3606)4171
- ◎地域福祉・ボランティアについては
 - (福) 足立区社会福祉協議会(区役所内) 電話(3880)5740
 - 足立区総合ボランティアセンター(日ノ出町27-3-102) 電話(3870)0061
 - あいあいサービスセンター(西新井2-11-4) 電話(3856)0274
 - 権利擁護センターあだち(梅島2-2-1) 電話(5681)3379

在宅介護支援センター

名称	電話番号	所在地	名称	電話番号	所在地
日の出	(3870)1184	日ノ出町27-4-112	中川	(3605)4985	中川4-29-12
千寿の郷	(3881)1691	柳原2-33-6	さの	(5682)0157	佐野2-30-12
千住西	(5244)0248	千住中居町10-10	一ツ家	(3850)0300	一ツ家4-5-11
千住本町	(3888)1510	千住2-39	はなはた	(3883)0048	花畑4-39-10
新田	(3927)7288	新田2-1-13	保木間	(3859)3965	保木間5-23-20
扇	(3856)7007	扇1-52-23	六月	(5242)0302	六月1-6-1
本木関原	(5845)3330	本木1-4-10	西新井本町	(3856)6511	西新井本町2-23-1
関原	(3889)1487	関原2-10-10	西新井	(3898)8391	西新井5-42-12
あだち	(3880)8155	足立4-17-19	鹿浜	(3856)7511	鹿浜5-11-1
中央本町	(3852)0006	中央本町4-14-20	入谷	(3855)6362	入谷9-15-18
西綾瀬	(5681)7650	西綾瀬3-2-1	伊興	(5837)1280	東伊興2-1-23加藤ビル1F
東和	(5613)1200	東和4-7-23	基幹	(5681)3373	梅島2-2-1

各会長紹介

合同会長



地区会長

第一合同



常東地区 柳川峯子



3地区 高野恒幸



5地区 宮入貞雄



佐野地区 関根眞教



19地区 竹内栄一

第二合同

第三合同



東綾瀬地区 榎本正次



6地区 飯塚純子



11地区 宮田壽美子

第四合同



7地区 瀬田敬一郎



8地区 矢作義明

第五合同



13地区 飯田稔



鹿浜地区 岸一夫



14地区 長野照子



湊江地区 加藤孝



竹の塚地区 浅井米子

第七合同



17地区 遠山善吉



花畑地区 能星松子



神明地区 上田實



介護相談部会
坂上千恵子



児童福祉研究部会
渡邊照美

各部会長



障害者福祉研究部会
山谷久生



生活福祉研究部会
柿崎征一



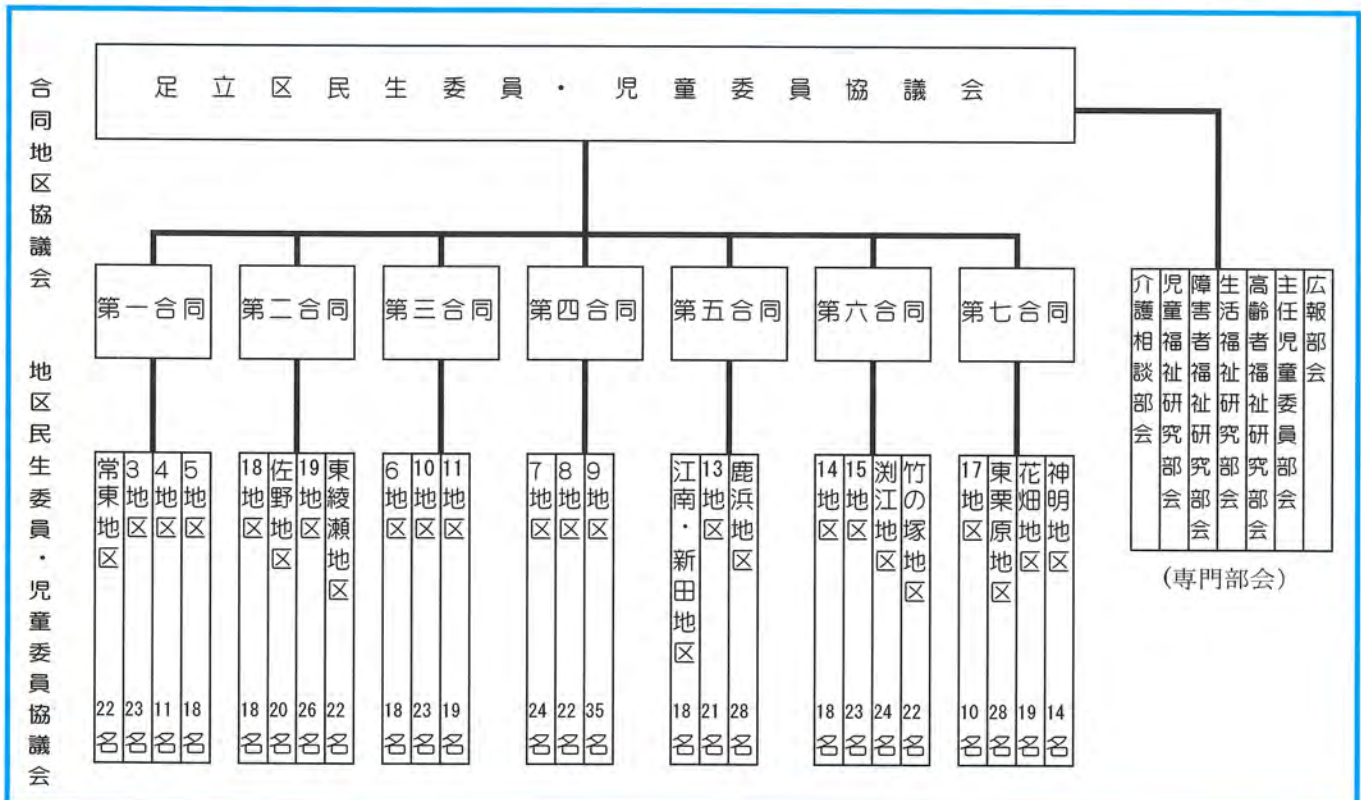
高齢者福祉研究部会
穂積一良



主任児童委員部会
小泉貞廣



広報部会
平田幹明



合同・地区だより

第一合同 常東地区 高齢者とともに

平成八年に委嘱を受け、仕事との両立に悩みました。

事例が個々違うので、その都度が勉強でした。やがて自分も迎えるので高齢者部会に入り、施設の見学や研修に参加しいろいろな経験をしました。

平成十二年から健康づくり推進員として千



住あづま住区センターより選出されました。住み慣れた地域で健康で楽しく暮らしていけることは、民生委員も健康づくり推進員も共通の願いです。病気にならないよう年二回、講演会やストレッチ等を行います。また、高齢者の方や一人暮らしの方に声かけを続け、あんしんネットワークを広げる運動も進めています。

(大熊騎久子 記)

第二合同

春秋の詩

足立区の東南に位置し、環状七号線が走り、綾瀬川と高速道路が並行して走る常磐線沿いの地域です。

四地区に分かれ、各委員が主体となって活動しています。

平成十四年中の主な活動は、佐野地区は青少年非行化防止パトロール、東

綾瀬地区は児童虐待防止講演会、十九地区は開かれた学校協議会等への参加、十八地区は小学校子供夏まつりへの参加でした。各地区毎に連携をとりつつ行いました。特に三宅島被災の方々との連絡も担当委員を通じ、つつがなく委員各々が精一杯励みました。

(羽住 爽恵)



第三合同 十地区

「ふれあい福祉マップづくり」に参加

社会福祉協議会提唱の「ふれあい福祉マップづくり」が昨年秋催された。

今回は梅島駅を中心に商店街や公共施設等を車椅子で実際に廻って体験しようとするもので、一般公募の住民、中高生も一緒に七コースで行なわれた。



車椅子で歩くと、普段気がつかない障害がいろいろあり、道路、公園、商店などに注文したいこともたくさんあった。しかし低い目線で見ること、草花などの美しさを改めて感じさせられた。

(川島清美 記)

第四合同 九地区

児童虐待の通報を受け活動した経験

・近くのアパートで住人の虐待ありとの連絡を受け、即座に現場へ……。

すでに静まっていた。夕方にかけて再度様子を見に行ったが変わりなく、翌日アパートと背中合わせに住む友人に伺ったところ、通常の子泣きで虐待ではないと判明しました。

・役所の依頼により団地に虐待ありとのこと。しかし、匿名で何棟の何号かも解らずただ番地のみ。四十棟もある中でどう捜せばいいのか……。立ち話をしている住民に聞きましたが全くのカラ振りでした。

◇ 後日のトラブルを恐れ、匿名で安易な通報だけでは。もう少し心ある通報を願いたいものです。

(野村延子 記)



常東小2年 金子将大

第五合同



常東小2年 西澤智治

地区の現状

私どもの地域は、足立区の西部に位置し、荒川区、北区、川口市に隣接している。合同地区には、4名の主任児童委員を含む67名の民生・児童委員が、江南・新田地区（18名、会長・中村）、十三

地区（21名、会長・飯田）、鹿浜地区（28名、会長・岸）と三つの協議会に分かれて活動しております。なお、江南地区のみ、千住福祉事務所管内となっており、ボランティア精神を旨とし、福祉活動をさせていただいています。

（中村新一 記）

第六合同

民生・児童委員の活動内容

地域福祉の重要性を感じつつ、中核的役割を担えるようにと、日々活動しています。

児童福祉・地域・学校と連携を取り、問題児の早期発見が肝要と受け留めています。親と子が対話でき、問題児が更生できるよう見守りながら、必要に応じ行政機関に継ぎます。

また、青少年対策、地区対の各種の行事にも参加し、地域との交流を深め和の活動に努めております。

足立区で、最も重要としているあんしんネットワークの協力員と情報交換し、速やかに対応し安心に継いでいます。



（高波登利子 記）常東小2年 成瀬勝巳

第七合同

母なる星に想う事

今から34年前の西暦1969年7月、アポロ11号の宇宙飛行士は月面に立ち、人類の歴史の中で初めて地球を見て、こう言ったそうです。「いきなり月の緑の背後ら、キラキラ輝く青と白の宝石が現れる。ゆるやかに渦巻く白いベールをまとった明るい微妙なスカイブルー、一色の球が暗黒の神秘

の深い海の中を小さな真珠のようにしだいに昇っていく、これが地球、母なる星だ」と。

この母なる星の中ではデフレ進行、金融システムの不安定、長引く不況、毎月増え続ける生活保護世帯、そして米国、イラク、北朝鮮問題等、福祉活動の合間にふと夜空を眺める時、母なる星の未来を考えさせられる。

（宮崎十三 記）



常東小6年 星野裕康



事務局紹介

写真左奥より

向山 道木 笹林
主任主事 主査 主任主事

斉藤 石川 清水
福祉管理課長 福祉部長 民生係長



常東小3年 深田七海



民生・児童委員協議会からのお知らせ

日 程	会議名	場 所
4月11日(金)	会長協議会	区役所13階会議室
4月	地区自主研修	地区の指定場所
5月8日(木)～9日(金)	会長協議会研修旅行	未 定
5月19日(月)～22日(木)	合同協議会	区役所13階会議室
6月13日(金)	会長協議会	区役所12階会議室
6月～7月	ケースワーカー懇談会	地区の指定場所
7月18日(金)	会長協議会	区役所13階会議室
8月	会長協議会	未 定
8月	全員研修	区役所庁舎ホール
9月8日(月)	会長協議会	区役所13階会議室
9月9日(火)～12日(金)	合同協議会	区役所13階会議室

編集後記

足立区政50周年記念事業でワシントン市から貰い受けてきた「里帰り桜」が今年も間もなく咲きそうな3月の創刊に向けて、自己の仕事と福祉の任務を負いながら、部員25名の協働は熱かった。名士の御原稿を頂けて立派な配列【レイアウト】になった。

足立区の花木からの命名した民生・児童委員協議会広報紙「さくら」をどうぞご愛読ください。

渡邊 正勝



北嶋昭夫 細井力造 塩田博子 飯泉節子 武内啓友 森脇久仁子 野辺陽子 大庫悦子 田中榮一 加藤喜代子 中島千代 内藤久子 山崎久勝 大澤稔勝 猪俣はな美 松本はな子 安藤順子 小菅 實 部会長 宮本 祥一 山本 祥一 書記 須田 陽子 會計 渡邊 正勝 高野 正季 副部長 平田 幹明 部長 廣部 明