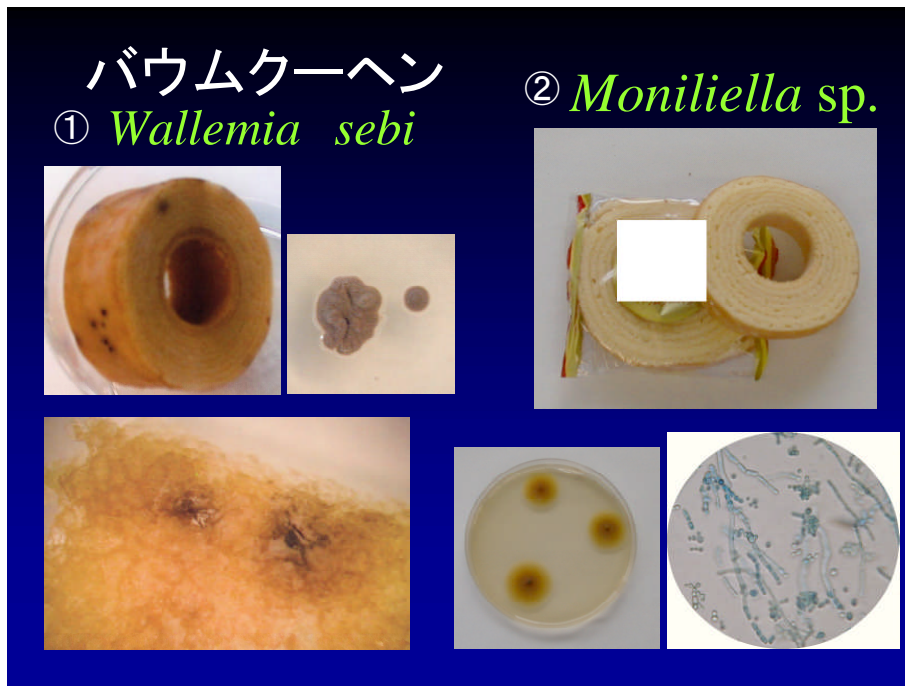


事例 9(2事例) ①baumクーヘンに黒っぽいしみのような斑点がある。

②baumクーヘンのすきまに白っぽいものがある。

検査結果：①ワレミア (*Wallemia*)、②モニリエラ (*Moniliella*)

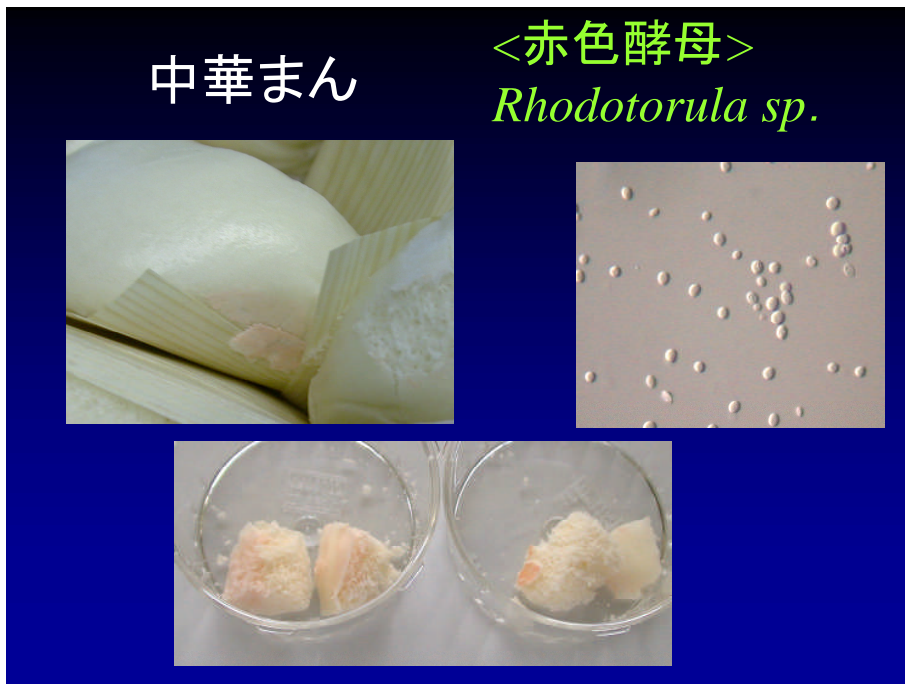


写真説明：事例① 黒っぽい斑点があるbaumクーヘン (左上)。それを拡大したもの (左下)。培地に発育したワレミア (左上から2番目)。事例②すきまに白っぽいものがあるbaumクーヘン (右上)。培地に発育したモニリエラ (中下)。モニリエラの顕微鏡写真 (右下)。

メモ：モニリエラはピクルス、果汁、乳製品などから分離されることが多いカビである。

事例 10 中華まんの縁にピンクの着色部がある。

検査結果：赤色酵母ロドトルラ (*Rhodotorula*)



写真説明：中華まんの皮の縁にピンク色の着色 (左上)。顕微鏡でみた酵母 (右上)。再現試験、中華まんの皮に酵母の菌液をたらし 25°Cで 1~2 日置きピンク色の着色を確認した (下)。

メモ：製造所で蒸しあがった中華まんを移したバットの隅が赤色酵母で汚染していたと考えられた。