

# 町会・自治会について質問

いろんな質問集めました！

## Q1 会費はどのくらい？

金額や徴収方法は地域により異なりますが、月 300 円前後です。

※集合住宅の場合は、この他に管理組合費や共益費を集める場合があります。

## Q2 入ったらどんなことをするの？

町会・自治会では、運動会やお祭りなどの各種イベントや登下校見守り活動、防犯活動など、たくさんの活動をしています。

しかし、入会したからといってすべてに参加しなければならないというわけではありません。無理のない範囲でご参加ください。

## Q3 町会・自治会に入るには？

下記の①または②の方法でお申し込みください。地域の町会・自治会の役員よりご連絡いたします。なお、個人情報は地域の町会・自治会が適正に管理いたします。



加入申込書 & QRコード®付き！

# はじめての 足立区 町会・自治会

Let's join a neighborhood association



## 町会・自治会加入申込書

申込日 年 月 日

フリガナ			
お名前 name			
ご住所 address			
連絡先 contact information	電話番号 phone number		
	FAX		
	メールアドレス e-mail address		

お住まいの地域の町会・自治会担当

### ▼ 申し込み方法 ①

左記の加入申込書の太枠内に、必要事項を記入の上、お住まいの地域の町会・自治会、区民事務所、下記担当いずれかに、持参または FAX でご提出ください。

### ▼ 申し込み方法 ②

QRコード®で加入申込みフォームにアクセスし、必要事項を入力の上送信してください。



## 町会・自治会に関するお問い合わせ

編集・発行：足立区町会・自治会連合会  
編集・協力：足立区 地域調整課 地域調整係  
〒120-8510 足立区中央本町1-17-1 (足立区役所内)  
TEL. 03-3880-5864 FAX. 03-3880-5603  
「平成 29 年度東京都地域の底力発展事業助成」対象事業

# 01 「地域で暮らす」を始めよう！ はじめての町会・自治会

〇さん夫婦  
の場合

足立区に念願のマンションを購入し、夫婦で新生活をスタート。区役所に転入手続きに行ったら、町会への入会を勧められたけど、**どんな活動**をしているんだろう？

START  
スタート！

美化活動（ビューティフル・ウィンドウズ運動）に参加。

ご近所のみなさんと公園に花を植えた。綺麗なまちに住めるってうれしい！

子どもが誕生。パパ・ママも新米です！

子どもを遊ばせる場所は？一時預かりをしてくれる場所ってある？

町会の役員さんから**児童館**や**子育てサロン**の情報を Get！

子どもが小学  
登下校は大変  
町会で登下校の  
通学路には防犯

生に。  
夫？

**見守り**をしているし、**カメラ**も。元気に通えそう！

親子で**防災訓練（避難所運営訓練）**に参加。

近所の学校に集まって、初期消火や応急手当の訓練をした。ご近所さんとの連携もバッチリ！



子ども会へ入って、**運動会**や**夏祭り**に参加。

小学校のお友達に誘われて入会。学校が休みの日でも、いろんなイベントがあっていつも楽しそう！

子どもが中学生に。  
夜道が心配だけど…

塾や部活で帰りが遅くなっても、町会で防犯パトロールをしていて安心！

子育ては一段落。  
改めて**地域デビュー**！

子どもたちが巣立ったので、今度は私たちが近所の子どもたちに何かしてあげたい！まずは地域の活動に参加してみよう！

NEXT STAGE  
次のステージでは…

お祭りや運動会に、今度は運営する側として参加してみようかな。**地域サロン**や**コミュニティカフェ**など、今までになかった取り組みにも挑戦して、「もっと住みよいまちづくり」を楽しみたい！

## 02 町会・自治会の活動

楽しく・安全なまちづくり！



住人同士の  
つながりも！

ビューティフル・  
ウィンドウズ運動  
Clean-up activity



子どもたちの  
安全を確認！

登下校見守り・防犯活動

Traffic safety activity /  
Crime prevention activity



イベント後の  
交流も！

運動会・お祭り  
Sports game / Festival



避難所運営訓練(防災訓練)

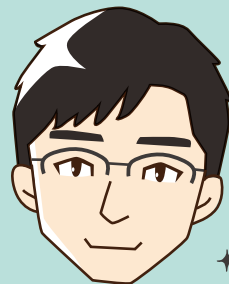
Disaster prevention drill

まちの安心を  
守る！



## 03 町会・自治会に入ったみなさんの声

よかったこと、教えてください！



〇さん (36歳)

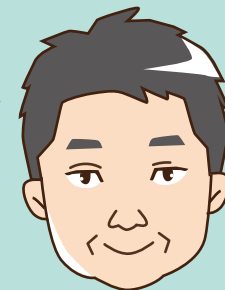
足立区在住5年  
4人世帯(妻、子ども7歳、2歳)

地域の方に見守られて、安心して  
子育てしています！

共働きなので、なかなか地域の知り合いができなかったのですが、町会の運動会に参加してみたら、うちの子どものことを知っている大人が多くて、びっくりしました。町会の方が登下校の見守りや、防犯活動などをして子どもたちを見守ってくれていたことを知りました。なんか地域に守られているなっていう感じがしています。

定年後に地域デビュー！  
結構楽しいですよ！

定年後に自治会役員に誘われました。正直、面倒くさいと思いましたが、やってみると地域のこと、自分たちの暮らしのことなので、意外と面白い！活動は、高齢者の見守りや、防災訓練、公園の花植えなど、色々あって大変ですが、無理のない範囲で参加しています。同じく定年後の方で、青バトの運転資格を取って防犯活動に参加している人もいますよ！

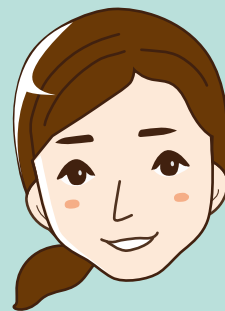


Yさん (63歳)

足立区在住63年  
2人世帯(妻)

区の日本語教室や、町会のイベントに  
参加してみても！

来日時は日本語が話せませんでしたが、区の日本語教室に通い、ボランティアの方に色々教えてもらい助かりました。町会って戸建ての人が入る会だと思っていましたが、役員さんに誘われて入会。子どもとお祭りや餅つき大会に参加するようになりました。そのうち役員もやるようになって、地域の人と仲良くなれました。外国から引っ越して来たら、地域のイベントに参加してほしいです！



Jさん (47歳)

フィリピン出身 足立区在住25年  
4人世帯(子ども25歳、22歳、20歳)