

平成29年度足立区組織機構図(平成29年8月1日現在)

上記現在日における人事異動の内容を反映

区長
副区長

政策経営部

- 政策経営課 — 経営管理担当係長(4)、経営戦略担当係長(2)
- 協働・協創推進担当課長 — 協働・協創推進担当係長
- 経営戦略推進担当課長(4) — エリアデザイン担当係長、オリンピック・パラリンピック担当係長
- 大学病院整備担当課長
- 財政課 — 財政担当係長(8)
- 情報システム課 — 計画調整係、情報化推進担当係長(2)、システム支援調整担当係長(3)、システム運用管理係

総合事業調整担当部長

- 総合事業調整担当課長(2)

子どもの貧困対策担当部長

- 子どもの貧困対策担当課長(2) — 子どもの貧困対策担当係長(4)

広報室(広報室長)

- 報道広報課 — 広報係、報道担当係長(2)、広告担当係長
- シティプロモーション課 — プロモーション係、シティセールス担当係長、大学連携担当係長
- 区政情報課 — 区政情報係、情報公開担当係長
- 区政資料担当課長
- 区民の声相談課 — 相談係、区民の声担当係長(2)

総務部

- 総務課 — 総務係、文書係、統計係、人権推進係、車両計画担当係長
- 特命・調査担当課長 — 特命・調査担当係長
- 秘書課 — 秘書係
- 人事課 — 人事係、人事計画担当係長(2)、調査担当係長(2)、人事担当係長、福利係、給与係、健康増進係
- 人材育成課 — 人材育成係
- 契約課 — 工事契約係、物品契約係、検査担当係長(3)
- 法務課 — 法務第一係、法務第二係、法務担当係長

ガバナンス担当部長

- ガバナンス担当課長 — ガバナンス担当係長(2)
- コンプライアンス推進担当課長 — コンプライアンス推進担当係長

危機管理部

- 危機管理課 — 危機管理係、危機管理担当係長、生活安全推進担当係長、反社会的勢力対策担当係長
- 災害対策課 — 災害対策係、施設管理係、計画調整担当係長、避難所調整担当係長
- 防災力強化担当課長
- 防災計画担当課長
- 特命担当課長

資産管理部

- 資産管理課 — 管財係、用地事業係、用地取得担当係長
- 資産活用担当課長(2) — 資産活用担当係長(2)
- 施設再編整備計画担当課長 — 施設再編整備計画担当係長(3)
- 庁舎管理課 — 本庁舎管理係、本庁舎設備係、本庁舎設備担当係長(3)、省エネルギー対策担当係長
- 営繕管理課 — 管理係、技術調整担当係長(3)、施設点検係、施設点検担当係長、建築第一係、建築第二係、機械設備係、電気設備係、電気設備担当係長

区民部

- 課税課 — 庶務係、業務改善推進担当係長、課税第一係、課税第二係、課税第三係、課税第四係、軽自動車税係
- 業務改革調整担当課長
- 納税課 — 納税計画係、納税システム担当係長、滞納整理第一係、滞納整理第二係、特別整理第一係、特別整理第二係、収納管理係、納付促進担当係長
- 戸籍住民課 — 管理係、システム調整担当係長、住居表示担当係長、戸籍届出係、戸籍証明係、住民記録係、窓口サービス係
- 個人番号カード交付担当課長 — 個人番号カード交付担当係長
- 国民健康保険課 — 庶務係、業務調整担当係長、外部化推進担当係長、業務運営担当係長(3)、滞納整理第一係、滞納整理第二係
- 高齢医療・年金課 — 高齢医療係、資格収納係、滞納整理担当係長、医療・年金システム担当係長、国民年金係

地域のちから推進部

- 地域調整課 — 管理係、地域調整係、美化推進係、多文化共生担当係長、窓口業務改善担当係長、区民事務所(17)、地域担当係長(30)〔住区支援担当係長兼務〕、事務担当係長
- 住区推進課 — 住区管理係、調整担当係長(2)、指導相談係、事業担当係長(3)、学童保育係、学童保育担当係長、鹿浜いきいき館〔学童保育室〕
- 区民参画推進課 — 男女共同参画推進係、区民参画支援係、NPO活動担当係長
- NPO活動担当課長
- 地域文化課 — 調整係、文化団体支援係、ギャラクシティ支援担当係長、施設管理係、地域学習センター支援係、学習事業係、郷土博物館、文化遺産調査担当係長、文化財係〔生涯学習センター、地域学習センター(13)、こども未来創造館、西新井文化ホール、文化芸術劇場〕
- スポーツ振興課 — 振興係、スポーツ施設支援係、生涯スポーツ担当係長〔総合スポーツセンター、地域体育館(10)、竹の塚温水プール、東綾瀬公園温水プール、千住温水プール、平野運動場〕
- 中央図書館 — 管理係、地域図書館調整係、資料係、調査係、子ども読書推進係〔コミュニティ図書館(2)、地域図書館(12)〕
- 絆づくり担当部長
- 絆づくり担当課長 — 絆づくり事業調整担当係長(2)

産業経済部

- 産業政策課 — 管理係、経済活性化計画調整担当係長、消費者センター〔勤労福祉会館〕
- 就労支援課 — 就労支援係、若年就業担当係長
- 産業振興課 — 商業係、工業係、農業係〔小売市場〕
- 中小企業支援課 — 経営支援係、創業支援係〔創業支援館(2)、あだち産業センター〕

福祉部

- 福祉管理課 — 管理係、調整担当係長(3)、福祉システム係、債権係、民生係、民生調整担当係長、法人監査係、法人指導調整担当係長〔ボランティアセンター(2)〕
- 臨時福祉給付金担当課長 — 臨時福祉給付金担当係長
- くらしとごとの相談センター — 生活相談係、子どもの学習支援係
- 親子支援課 — 親子支援係、ひとり親家庭支援担当係長、児童給付係〔母子生活支援施設〕
- 高齢福祉課 — 高齢調整係、高齢調整担当係長(4)、施設係、在宅支援係、高齢援護係、高齢援護担当係長、成年後見制度推進係、中国帰国者等支援担当係長、〔軽費老人ホーム、在宅サービスセンター、授産場〕
- 地域包括ケアシステム計画担当課長 — 計画担当係長(2)
- 地域包括ケアシステム推進担当課長 — 地域包括ケアシステム推進担当係長(4)
- 介護保険課 — 介護保険係、介護保険調整担当係長、資格保険料係、介護認定係、保険給付係、介護事業者支援係、介護保険システム担当係長、事業者指導係
- 障がい福祉課 — 障がい福祉係、障がい施設調整担当係長、障がい施策推進担当係長、障がい経理係、障がい審査係、障がい給付係、中部援護第一係、中部援護第二係、千住援護係、東部援護係、西部援護係、北部援護係〔障がい福祉サービス事業所(通所)(2)、障がい福祉サービス事業所(共同生活援助)(2)、障がい者等貸出施設)〕
- 障がい援護担当課長
- 障がい福祉センター — 庶務係、自立生活支援係、地域生活支援担当係長、社会リハビリテーション係、中途障がい者支援担当係長、就労促進訓練係、生活体験係、重度療育担当係長(2)、幼児療育係

足立福祉事務所

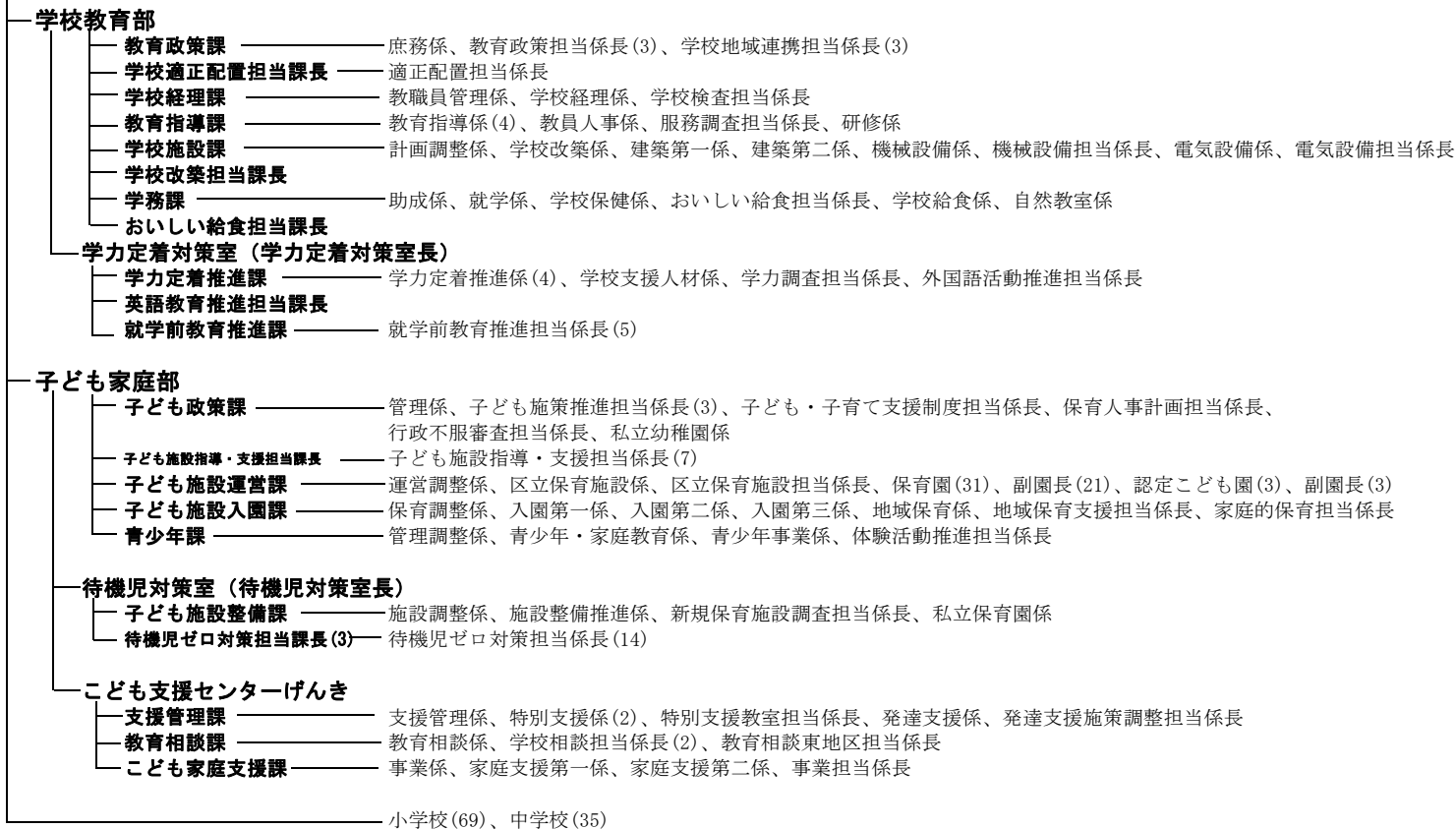
- 生活保護指導課 — 庶務係、適正化推進係、収納管理担当係長、システム更新担当係長
- 高齢援護担当課長 — 高齢援護担当係長
- 障がい者支援担当課長 — 障がい援護担当係長(6)
- 中部第一福祉課 — 庶務係、総合相談係、保護第一係、保護第二係、保護第三係、保護第四係、保護第五係、保護第六係
- 中部第二福祉課 — 庶務係、総合相談係、保護第一係、保護第二係、保護第三係、保護第四係、保護第五係、保護第六係
- 千住福祉課 — 庶務係、総合相談係、保護第一係、保護第二係、保護第三係
- 東部福祉課 — 庶務係、総合相談係、保護第一係、保護第二係、保護第三係、保護第四係、保護第五係
- 西部福祉課 — 庶務係、総合相談係、保護第一係、保護第二係、保護第三係、保護第四係、保護第五係
- 北部福祉課 — 庶務係、総合相談係、保護第一係、保護第二係、保護第三係、保護第四係、保護第五係、保護第六係

平成29年度足立区組織機構図(平成29年8月1日現在)

上記現在日における人事異動の内容を反映



教育委員会
教育委員会事務局
教育長



平成29年度足立区組織機構図(平成29年8月1日現在)

上記現在日における人事異動の内容を反映

選挙管理委員会

└─ 選挙管理委員会事務局
└─ 次長 ─────────── 管理係、選挙係、選挙事務改善担当係長

監査委員

└─ 監査事務局
└─ 次長 ─────────── 監査担当係長(7)

農業委員会

└─ 農業委員会事務長 ───────── 事務主査

区議会

└─ 区議会事務局
└─ 次長 ─────────── 庶務係、議事係、調査係

[参 考]

(公財)足立区勤労福祉サービスセンター

└─ 事務局 ─────────── 総務課、事業課

足立区土地開発公社

└─ 事務局 ─────────── 企画経理係、用地事業係、用地取得担当係長、資産活用係

(公財)足立区体育協会

└─ 事務局 ─────────── 総務課、事業課

足立市街地開発(株)

社 長
|
常務取締役
└─ 企画経営部 ───────── 企画課、総務課、経理課、経営課、事業課
└─ 事業担当部

(公財)足立区生涯学習振興公社

事務局
└─ 総務部 ─────────── 企画総務課、企画調整担当課長、経理課
└─ 学習事業部 ───────── 放課後子ども教室推進課、放課後子ども教室地域担当課長(8)、学習・スポーツ事業課、文化活動支援課

(社福)足立区社会福祉協議会

常務理事
|
事務局
└─ 福祉事業部 ───────── 総務課、法人改革担当課、生活支援課、保護雇用担当課、あいあいサービスセンター、権利擁護センターあだち、認定調査課
└─ 地域福祉部 ───────── 基幹地域包括支援センター地域福祉課、基幹地域包括支援センター包括支援課、基幹地域包括支援センター梅島・島根地域課、地域包括支援センター関原、社協ヘルパーステーション、総合ボランティアセンター

(公社)足立区シルバー人材センター

常務理事
|
事務局

(一財)足立区観光交流協会

事務局
└────────────────── 総務課、観光デザイン課、観光イベント課