

平成30年度足立区組織機構図(平成30年11月1日現在)

上記現在日における人事異動の内容を反映

区長  
副区長

政策経営部

- 政策経営課 政策経営担当係長(6)
- 協働・協創推進担当課長 協働・協創推進担当係長
- 経営戦略推進担当課長(5) 経営戦略推進担当係長、オリンピック・パラリンピック担当係長
- ICT戦略推進担当課長 データ連携担当係長
- 大学病院整備担当課長
- 障がい福祉センター見直し担当課長
- 財政課 財政担当係長(8)
- 情報システム課 計画調整係、情報化推進担当係長、システム支援調整担当係長(3)、システム運用管理係
- 総合事業調整担当部長(2)
- 総合事業調整担当課長 総合事業調整担当係長
- エリアデザイン推進室(エリアデザイン推進室長)
- エリアデザイン計画担当課長(3) エリアデザイン計画担当係長(2)
- 子どもの貧困対策担当部長
- 子どもの貧困対策担当課長 子どもの貧困対策担当係長(3)
- 広報室(広報室長)
- 報道広報課 広報係、報道担当係長(2)、広告・広報システム担当係長、地域情報担当係長
- シティプロモーション課 プロモーション係、シティセールス担当係長、大学連携担当係長
- 区政情報課 区政情報係、情報公開担当係長
- 区政資料担当課長
- 区民の声相談課 相談係、区民の声担当係長(2)

総務部

- 総務課 総務係、文書係、統計係、人権推進係、車両計画担当係長
- 特命・調査担当課長 特命・調査担当係長
- 秘書課 秘書係
- 人事課 人事係、人事計画担当係長(2)、調査担当係長(2)、福利係、給与係、健康増進係
- 人材育成課 人材育成係
- 契約課 工事契約係、物品契約係、検査担当係長(4)
- 法務課 法務第一係、法務第二係、法務担当係長(2)
- ガバナンス担当部長
- ガバナンス担当課長 ガバナンス担当係長(2)
- コンプライアンス推進担当課長 コンプライアンス推進担当係長

危機管理部

- 危機管理課 危機管理係、危機管理担当係長、生活安全推進担当係長、反社会的勢力対策担当係長
- 災害対策課 災害対策係、施設管理係、計画調整担当係長、避難所調整担当係長
- 防災力強化担当課長
- 防災計画担当課長
- 特命担当課長

資産管理部

- 資産管理課 管財係、用地事業係、資産調査係
- 資産活用担当課長(2) 資産活用担当係長(2)
- 施設再編整備計画担当課長 施設再編整備計画担当係長(3)
- 庁舎管理課 本庁舎管理係、本庁舎設備係、本庁舎設備担当係長(3)、省エネルギー対策担当係長
- 本庁舎改修準備担当課長 本庁舎改修準備担当係長(3)
- 営繕管理課 管理係、技術調整担当係長(3)、施設点検係、建築第一係、建築第二係、機械設備係、電気設備係
- 調整担当課長

区民部

- 課税課 庶務係、業務改善推進担当係長、課税第一係、課税第二係、課税第三係、課税第四係、税システム開発担当係長、軽自動車税係
- 納税課 納税計画係、納税システム担当係長、滞納整理第一係、滞納整理第二係、特別整理第一係、特別整理第二係、収納管理係、納付促進担当係長
- 戸籍住民課 管理係、システム調整担当係長、戸籍届出係、戸籍証明係、住民記録係、窓口サービス係
- 個人番号カード交付担当課長 個人番号カード交付担当係長
- 国民健康保険課 庶務係、業務調整担当係長、外部化推進担当係長、資格賦課・収納係、給付・保健事業係、システム担当係長、滞納整理第一係、滞納整理第二係
- 高齢医療・年金課 高齢医療係、資格収納係、滞納整理担当係長、医療・年金システム担当係長、国民年金係

地域のちから推進部

- 地域調整課 管理係、地域調整係、美化推進係、多文化共生担当係長、区民事務所(17)、地域担当係長(30)〔住区支援担当係長兼務〕、事務担当係長
- 文化・読書・スポーツ計画担当課長 文化・読書・スポーツ計画担当係長
- 住区推進課 住区管理係、調整担当係長(2)、指導相談係、事業担当係長(4)、学童保育係、学童保育担当係長、鹿浜いきいき館〔学童保育室〕
- 区民参画推進課 男女共同参画推進係、区民参画支援係、NPO活動担当係長
- NPO活動担当課長
- 地域文化課 調整係、文化団体支援係、文化施設経理担当係長、文化施設選定・評価係、文化事業支援係、文化施設改修計画係、郷土博物館、文化遺産調査担当係長、文化財係〔生涯学習センター、地域学習センター(13)、こども未来創造館、西新井文化ホール、文化芸術劇場〕
- スポーツ振興課 振興係、スポーツ施設支援係、生涯スポーツ担当係長〔総合スポーツセンター、地域体育館(10)、竹の塚温水プール、東綾瀬公園温水プール、千住温水プール、平野運動場〕
- 中央図書館 管理係、地域図書館調整係、資料選定係、図書案内係、子ども読書推進係〔コミュニティ図書館(2)、地域図書館(12)〕
- 絆づくり担当部長
- 絆づくり担当課長 絆づくり事業調整担当係長(2)

産業経済部

- 産業政策課 管理係、産業経済協創担当係長、消費者センター
- 企業経営支援課 相談・融資係、創業支援係、イノベーション推進担当係長、就労・雇用支援係〔創業支援館(2)、あだち産業センター、勤労福祉会館〕
- 産業振興課 商業振興係、ものづくり振興係、農業振興係〔小売市場〕

福祉部

- 福祉管理課 管理係、調整担当係長(4)、福祉システム係、債権係、民生係、法人監査係、法人指導調整担当係長〔ボランティアセンター(2)〕
- くらしとごとの相談センター 生活相談係、就労支援担当係長、子どもの学習支援係
- 親子支援課 親子支援係、ひとり親家庭支援担当係長、児童給付係〔母子生活支援施設〕
- 高齢福祉課 高齢調整係、施設係、在宅支援係、高齢援護係、高齢援護担当係長、権利擁護推進係、中国帰国者等支援担当係長〔軽費老人ホーム、在宅サービスセンター、授産場〕
- 地域包括ケア計画担当課長 計画担当係長
- 地域包括ケア推進課 事業調整係、介護予防・生活支援担当係長、医療・介護連携推進担当係長、認知症施策推進担当係長、地域包括支援センター担当係長(2)
- 介護保険課 介護保険係、資格保険料係、介護認定係、保険給付係、介護事業者支援係、介護保険システム担当係長、事業者指導係
- 障がい福祉課 障がい福祉係、障がい施設調整担当係長、障がい施設推進担当係長、障がい経理係、障がい審査係、障がい給付係、中部援護第一係、中部援護第二係、千住援護係、東部援護係、西部援護係、北部援護係〔障がい福祉サービス事業所(通所)(2)、障がい福祉サービス事業所(共同生活援助)(2)、障がい者等貸出施設)〕
- 障がい援護担当課長
- 障がい福祉センター 庶務係、自立生活支援係、地域生活支援担当係長、社会リハビリテーション係、就労促進訓練係、生活体験係、重度療育担当係長(2)、幼児療育係、幼児療育調整担当係長、幼児療育支援担当係長

足立福祉事務所

- 生活保護指導課 庶務係、適正化推進係、収納管理担当係長、システム更新担当係長
- 高齢援護担当課長 高齢援護担当係長
- 障がい者支援担当課長 障がい援護担当係長(6)
- 中部第一福祉課 庶務係、総合相談係、保護第一係、保護第二係、保護第三係、保護第四係、保護第五係、保護第六係
- 中部第二福祉課 庶務係、総合相談係、保護第一係、保護第二係、保護第三係、保護第四係、保護第五係、保護第六係
- 千住福祉課 庶務係、総合相談係、保護第一係、保護第二係、保護第三係、高齢支援担当係長
- 東部福祉課 庶務係、総合相談係、保護第一係、保護第二係、保護第三係、保護第四係、保護第五係
- 西部福祉課 庶務係、総合相談係、保護第一係、保護第二係、保護第三係、保護第四係、保護第五係
- 北部福祉課 庶務係、総合相談係、保護第一係、保護第二係、保護第三係、保護第四係、保護第五係、保護第六係

平成30年度足立区組織機構図(平成30年11月1日現在)

上記現在日における人事異動の内容を反映



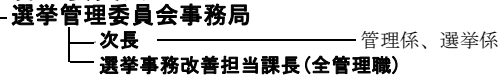
教育委員会  
教育委員会事務局  
教育長



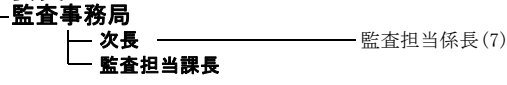
平成30年度足立区組織機構図(平成30年11月1日現在)

上記現在日における人事異動の内容を反映

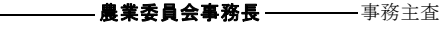
選挙管理委員会



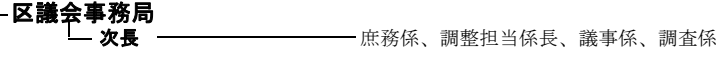
監査委員



農業委員会

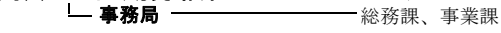


区議会

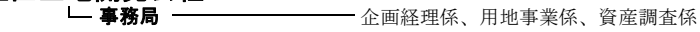


[ 参 考 ]

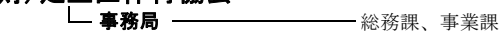
(公財)足立区勤労福祉サービスセンター



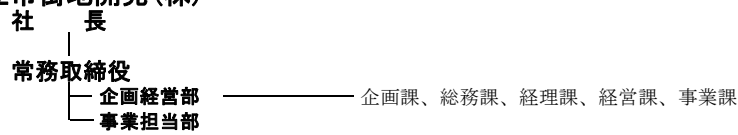
足立区土地開発公社



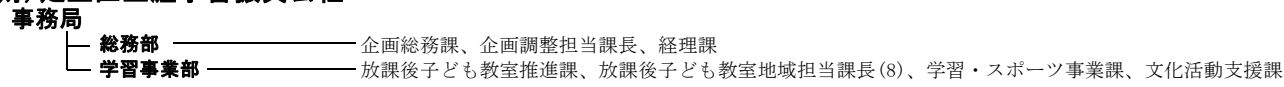
(公財)足立区体育協会



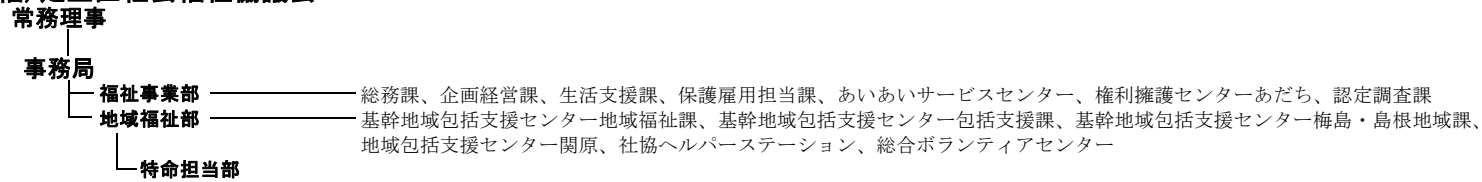
足立市街地開発(株)



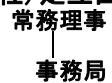
(公財)足立区生涯学習振興公社



(社福)足立区社会福祉協議会



(公社)足立区シルバー人材センター



(一財)足立区観光交流協会

