



2012年
(平成24年)
1/25
第1628号

毎月10日・25日発行(1月は1日・25日)
あだち広報は全戸配布です。配布もれは、
10日号…(社)足立区シルバー人材センター
(☎3855-3322)、25日号…(株)トーカン
エクスプレス(☎0120-812-559)へ



あだち 広報

区制80周年



●発行/足立区 〒120-8510 足立区中央本町1-17-1
代表番号 ☎3880-5111
区長へのファクス ☎3880-5678
区長へのメール voice@city.adachi.tokyo.jp
足立区ホームページアドレス http://www.city.adachi.tokyo.jp/

足立区ホームページ携帯向け
サイトへの二次元コードです



ビューティフル・ウィンドウズ運動の取り組みに関
する記事にはビュー坊のイラストがついています

ビュー坊「美しいまち」は「安全なまち」ビューティフル・ウィンドウズ運動展開中!

今号の 主な内容	2 5 面	24年度あだち広報の有料広告募集…4面 /人材募集…4・5面/23年度住民参加型 市場公募債「走れ!あだち債」を発行…5面	6 9 面	あだち検定クロスワードパズルの答え…7面 /「目に見えない障がい」に、悩んでいる人た ちがいます~高次脳機能障がい…8・9面	10 15 面	税金の申告はお早めに…10・11面 /近所deまなポー☆生涯学習施 設・スポーツ施設の催し…12~15面	16 面	あだち自然の遊び場(2月・3月の 催し)
-------------	-------------	---	-------------	--	---------------	--	---------	-------------------------

待った 「なし」へ

平成24年

鉄道高架化工事

スタート!

平成24年内に工事着手し、
一日も早い鉄道高架化の完成
をめざしていきます。
事業費=約537億円
事業期間=32年度末まで

踏切のない安全な「竹の塚」へ

平成23年12月 連続立体交差事業 事業認可取得

問い合わせ先=立体化担当 ☎3880-5484



選挙管理委員が選出されました

23年第4回区議会定例会で、選挙管理委員が選出され、12月25日付けで新しく就任しました。(敬称略)

問い合わせ先=選挙管理委員会事務局管理係 ☎3880-5581



委員長
西口喜代志



委員長職務代理者
宮原進



小金井寛



長塩英治

教育委員会委員が就任しました



教育委員会委員
桑原勉

23年第4回区議会定例会で、教育委員会委員任
命の同意があり、12月22日付けで新しく就任しま
した。(敬称略)

問い合わせ先=教育政策課庶務係

☎3880-5961

昨年12月、都から「竹ノ塚駅付近の鉄道高架化」の事業認
可を取得しました。工事に着手してもいいとの御墨付です◆
お二人の尊い命が失われた踏切事故から3月で丸7年が経過
します。ご遺族や地域の皆様にとっては一日千秋の思いでこ
の日を迎えられることお察しします。たとえ工事が始まっ
ても完成には10年を要する予定で、その上1日約千本もの列
車が通過する中での難工事です。安全第一に進めていかねば
なりません◆高架化は基本的に国や都の事業ですが、竹の塚
については区施行で進めます。その分工事費の区負担は嵩み
ますが、事故後、短期間で事業認可にこぎつけるためには、
他の選肢肢はありません◆高架化に合わせて東西の駅
前広場の整備、西口の区画街路第14号線線整備など、周辺まち
づくりにも着手します。高架化そのものが目標ではなく、東
西の交通を円滑にし、まちの賑わいを創出することが最終目
標なのです。地域の皆様のご意見を受け賜りつつ、未来の設
計図を描いてまいります◆昨年末、ある調査で「ひとり暮ら
しの働く女性が住みやすい街」の23区一位に選ばれたのは
「北千住」でした。交通や買い物物の利便性が高い評価に繋が
ったことでしたが、これをきっかけに区他の地域にも
関心を寄せていただけるよう魅力的な情報発信に努めます。

足立区長 近藤やよい



スマイルアップ
あだち☆ちゅうりっぷ
体操 完成記念講演会

日時=2月10日(金) 午後2時~4時
場所=エル・ソフィア 対象=区内在住・在勤の方
内容=講演「口から始めるアンチエイジング」/足立区オリジナルの口の体操「スマイルアップ あだち☆ちゅうりっぷ体操」の実演
講師=齋藤一郎氏(鶴見大学歯学部附属病院病院長)
ほか 定員=200人(1月26日から先着順) 申込=電話申・問先=江北保健総合センター一歯科保健担当
☎3896-4004

子育て・教育

講演会「赤ちゃんが教えてくれた糖尿病予備軍」
日時=2月3日(金)・7日(火)
午前9時30分~正午 対象=次のいずれかに当てはまる方:
妊婦健診で尿糖が土以上/妊娠糖尿病だった/3千800g以上の子どもを出産した/糖尿病の家族がいる
内容=自己簡易血糖測定などで自分の体質を知り、糖尿病を予防する方法を学ぶ 講師=向山麗子氏(古千谷クリニック院長) 定員=各100人(1月26日から先着順) 申込=電話申・問先=竹の塚保健総

一区

切手 ¥120-8510

足立区役所
〇〇係

(〇〇は申し込み係名など)

上のマークがある申し込みは、右の例を参照

区のホームページアドレスは
<http://www.city.adachi.tokyo.jp/>

申込…申し込み方法
期限…申込期限
場・申・問先…場所・申込先・問い合わせ先
HP…ホームページアドレス
Eメール…Eメールアドレス
※費用の記載がないものは無料

区立小学校特別支援学級連合学習発表会 作品展示
日時=2月15日(水)~17日(金)
午前9時~午後5時 ※17日は午後2時終了 場所=区役所1階区民ロビー 内容=区内小学校の特別支援学級に通う児童の工作や絵画などを展示 申込=不要 ※当日直接会場へ 問先=教育相談センター特別支援教育係
☎(3855) 2875

区立小学校特別支援学級連合学習発表会 作品展示
日時=2月15日(水)~17日(金)
午前9時~午後5時 ※17日は午後2時終了 場所=区役所1階区民ロビー 内容=区内小学校の特別支援学級に通う児童の工作や絵画などを展示 申込=不要 ※当日直接会場へ 問先=教育相談センター特別支援教育係
☎(3855) 2875

知的障がい者の自立を支援「あだち日曜教室」受講生募集
期間=4月~25年3月の毎月第2日曜日 午前9時30分~午後4時
対象=小学生以上の子どもの保護者、区内在住の方
内容=思春期の子どもの特徴を理解し、子どもとの関わり方を学ぶ 講師=大石幸二氏(立教大学現代心理学部教授) 定員=100人(1月26日から先着順) 申込=電話申・問先=東和保健総合センター地域保健係
☎(3606) 4171

専門医による乳児アレルギー予防教室
日時等=表1 対象=アレルギーが心配な1歳未満の子どもの家族など 定員=各30人(1月26日から先着順) ※保育あり(要予約)。保育の定員など、くわしくはお問い合わせください。 申込=電話
☎(3880) 5275

午後4時 対象=中学校特別支援学級・特別支援学校(知的障がい)などの卒業生(卒業見込みを含む)で、各行事に1人で参加できる区内在住の29歳以下の方 内容=音楽、ものづくり、絵、写真、スポーツ、ダンスなどをグループで学習 ※ピクニックやクリスマス会などのイベントあり 費用=4千円(教材費など) 申込=申込用紙を持参 ※申込用紙は青少年課青少年事業係で配布 期限=3月9日(金) 申・問先=青少年事業係
☎(3880) 5275

生活リズム講演会
日時=2月18日(土) 午後2時~4時
場所=エル・ソフィア 対象=小学生以下の方の保護者、区内在住・在勤・在学の方
内容=子どもの基本的な生活リズム 講師=星野恭子氏(南和歌山医療センター小児科医) 定員=120人(1月26日から先着順) 申込=電話 ※保育あり(要予約)、2歳~小学生、先着20人、1人50円(保険料) 申・問先=お問い合わせセンター
☎(3880) 0039

「風の子カルチャー」文化祭・発表会
日時=2月5日(日) 午前10時~午後3時 内容=子連れで参加できる親の学び場である風の子カルチャーのパネル・作品の展示、舞台発表、体験など 申込=不要 ※当日直接会場へ 場・問先=区子ども家庭支援センター
☎(3606) 1333

表1 専門医による乳児アレルギー予防教室日時等

日時	場・申・問先(保健総合センター地域保健係)	電話番号
2/9(木) 午後2時~4時	中央本町	☎3880-5351
2/20(月) 午後2時~4時	竹の塚	☎3855-5082
2/24(金) 午前9時30分~11時30分	江北	☎3896-4004
3/2(金) 午前10時~正午	東和	☎3606-4171
3/8(木) 午前10時~正午	千住	☎3888-4277

健康・衛生

土曜予防接種外来(2月~4月分)
日時=2月18日、3月17日、4月21日 ※いずれも土曜日、午後3時~5時。午後4時30分受け付け終了 場所=保健係
☎(3880) 5352

家族ふれあいコンサート
日時=3月3日(土) 午前11時~正午/午後2時~3時 場所=竹の塚地域学習センター
対象=就学前の子どもと保護者 内容=区内の演奏家団体(プリランテ)による演奏 曲目=トルコ行進曲/春の歌/メドレー/マル・マル・モリ・モリ!など 定員=各300人(2月1日から先着順) 申込=電話申・問先=お問い合わせセンター
☎(3880) 0039

献血(2月分)

体調などの条件により、献血できない場合があります。

日程	場所	時間
10(金)	竹ノ塚駅東口	午前10時~11時30分/午後0時50分~4時

※運転免許証や保険証など、本人確認ができるものを持参
問先=>献血の条件…都・赤十字血液センター ☎5534-7550
>実施場所等…区・衛生管理係 ☎3880-5891

B型・C型肝炎講演会
日時=2月23日(木) 午後2時~3時30分 対象=区内在住・在勤・在学の方
内容=B型・C型肝炎の基礎知識と最新治療/日常生活での注意点 定員=40人(1月26日から先着順) 申込=電話または窓口 場・申・問先=中央本町保健総合センター地域保健係
☎(3880) 5352

食と健康教室「おいしく食べて健康ダイエット」(2日制)
日時=2月24日(金)・29日(水) 午後1時30分~3時30分 内容=ダイエットの食事のポイント/自宅でできる脂肪を減らすための運動 定員=25人(1月26日から先着順) 申込=電話 場・申・問先=竹の塚保健総合センター保健係
☎(3855) 5046

休日接骨院当番所(2月分)

骨折や脱ぎゅう、ねんざ・打撲などの応急施術を当番制で行っています。

日程	当番所名(所在地)	電話番号
5(日)	星接骨院(栗原3-2-11)	3886-3328
	よしみつ整骨院(千住旭町19-7シティハイムスズキ1F)	3881-6855
11(祝)	岡村接骨院(青井1-5-8)	3849-3851
	千住名倉諸接骨院(竹の塚1-35-9)	3850-1313
12(日)	大高接骨院(一ツ家3-27-13新宅コーポ104)	3884-9856
	小平鍼灸接骨院(千住中居町28-9)	3882-9191
19(日)	かぶと整骨院(東綾瀬1-23-3/パレ綾瀬102)	6410-5735
	矢作接骨院(血沼3-15-15)	3899-4266
26(日)	清水整骨院(江北7-23-1)	3896-9778
	多田接骨院(青井3-37-19-102)	3886-4152

※いずれも時間は午前9時~午後5時
問先=>施術…各当番所 >制度…健診事業係 ☎3880-5121

放射線量の調査(23年12/23~24年1/15の平日)

日付	12/26	27	28	1/4	5	6	10	11	12	13
測定値(マイクロシーベルト/時)	0.17	0.17	0.16	0.17	0.17	0.16	0.17	0.17	0.17	0.17

計測場所=区役所前中央公園(高さ地上から50cm)
問先=環境保全課調査係 ☎3880-5367

地域包括支援センター介護(予防)教室(2月分・3月分)

Table with columns: 日時, 内容等, 申・問先(地域包括支援センター). Rows include various activities like '楽しく認知症予防', '脳活性化', 'ストレッチ', etc.

※先着順は1月26日から受け付け開始。千住本町のみ2月1日から
※「場所」の記載がないものは問先の地域包括支援センターが会場
※「申込」の記載がないものは申し込み不要。当日直接会場へ

ダウン症講演会「さくらんぼの会」
日時 2月18日(土) 午後2時〜4時
場所 区役所 対象 区民
内容 言語聴覚士による講演「言葉の発達」/就労しているダウン症の方やダウン症の子どもとの父親との交流会
定員 20人(1月26日から先着順)
申込 電話 申・問先 江北保健総合センター 地域保健係
☎(3896) 4004

高齢者の良い眠り方 講演会
日時 2月23日(木) 午後1時30分〜3時30分
対象 区内在住・在勤の方
内容 区内高齢者の睡眠の現状、睡眠の重要性、睡眠障害の原因と対策、睡眠改善のための工夫
講師 睡眠科 医師 山本 浩二
申込 電話 申・問先 江北保健総合センター 地域保健係
☎(3896) 4004

受動喫煙防止標語入賞作品
区内の高校へ通う生徒を対象に、「受動喫煙防止」に関する標語を募集しました。応募された880作品の中から、10作品が入賞しました。
◆入賞作品(敬称略)
▽最優秀賞: 気づこうよ 周りに迷惑 そのけむり(佐山由希乃(都立足立東高校))
▽優秀賞: 喫煙者 みんなの寿命を 吸わないで(高見莉沙(都立江北高校))
▽入賞: 吸う前に 周囲の気持ちを考えて(三高麻彩(都立江北高校))
▽入賞: 迷惑です あなたのタバコの おすそわけ(副流煙)(田南方紀子(潤徳女子高校))
▽入賞: その煙 あなたの周りも 吸っている(篠田加奈(潤徳女子高校))
▽入賞: 巻き添えに しないでほしい その一本(井出依里(都立青井高校))
▽入賞: 歩いてて タバコ見かけて 息とめる(相馬裕也(都立足立工業高校))
▽入賞: え?いーの? ところで 煙草 吸っちゃうの?(永石琴乃(都立足立東高校))
▽入賞: 私たちの 未来を煙で 消さないで(福條佑弥(都立江北高校))
▽入賞: 吸う前に 周囲の気持ちを考えて(三高麻彩(都立江北高校))
▽入賞: 迷惑です あなたのタバコの おすそわけ(副流煙)(田南方紀子(潤徳女子高校))
▽入賞: その煙 あなたの周りも 吸っている(篠田加奈(潤徳女子高校))
▽入賞: 巻き添えに しないでほしい その一本(井出依里(都立青井高校))
▽入賞: 歩いてて タバコ見かけて 息とめる(相馬裕也(都立足立工業高校))
▽入賞: え?いーの? ところで 煙草 吸っちゃうの?(永石琴乃(都立足立東高校))
▽入賞: 私たちの 未来を煙で 消さないで(福條佑弥(都立江北高校))

73歳以上の区民に無料マッサージ(2月分)
日程等 2月12日(日)・26日(日): 千住あずま住区センター本館
2月14日(火)・28日(火): 竹の塚障がい福祉館 ※いずれも午前9時10分〜午後3時10分
定員 各48人(先着順)
申込 問先 健康づくり係
☎(3880) 5433

ふれあい遊湯う 実施場所の一部変更(2月・3月)
23年12月25日号で掲載したふれあい遊湯う木曜日の実施場所を一部変更します。
変更内容 富士の湯(東和4-15-10) から金子湯(綾瀬4-17-4)へ変更 ※1月は変更なし。足立湯(関原2-6-12)は予定通り実施
問先 生活協同組合東京高齢協のぞみ
☎(3886) 3200
☎(3880) 5885

中高年向け面接対策セミナー(2日制)
日時 2月14日(火) 午前10時〜午後4時
面接会: 2月20日(月) 午後1時〜4時
場所 シアター1010・アトリエ(千住ミルデイスI番館内)
対象 40歳以上で求職中の方
内容 応募書類の作成方法、模擬面接、就職活動に関する情報提供/企業面接会(10社程度を予定)
定員 50人(1月26日から先着順)
申込 電話・Eメールで氏名、年齢、☎(3880) 5925

あだち子育て応援隊一時保育支援事業者募集
対象 区内に事業所を有し応募資格に当てはまる法人
事業内容 小学生以下の子どもを育てている家庭を対象に、一時保育・送迎・病後児保育・産前産後家事支援・月ぎめ保育などを行う
委託期間 4月1日〜25年3月31日
申込 必要書類を持参 ※必要書類は子ども家庭支援センターで配布するほか、区のホームページからもダウンロード可。応募資格など、くわしくはお問い合わせください。
期限 2月13日(月) 申・問先 ☎(3606) 1333

土地・建物・道路 一般競争入札による上沼田南土地画整理事業保留地売却
内容等 表3 入札参加資格
区内在住の方または区内に主たる事業所がある法人
案内書配布期間 1月25日〜2月24日
受付期間 2月20日(月)〜24日(金)
入札開札日 2月29日(水)
申込 必要書類を持参または区へ郵送 ※案内書は区画整理課推進係で配布するほか、区のホームページからもダウンロード可
申

Table 3: 一般競争入札による上沼田南土地画整理事業保留地売却内容等. Columns: 項目, 内容. Rows: 保留地番号, 物件所在地, 面積, 最低入札価格, 用途地域, 建ぺい率, 容積率.

仕事・経営は、4面に続きます
雇用・生活出張総合相談
日時 2月16日(木) 午前10時〜午後4時30分
※午後4時受け付け終了。1回30分
場所 鹿浜地域学習センター
内容 就職に関する悩みや、就職できないことによる生活不安の相談
定員 20人(1月26日から先着順)
※定員に空きがある場合は当日参加も可
申込 電話 申・問先 就業支援係
☎(3880) 5443

【郵送申し込み記入例】

切手 120-8510

足立区役所
〇〇係

(〇〇は申し込み係名など)

区のホームページアドレスは
<http://www.city.adachi.tokyo.jp/>

申込…申し込み方法
期限…申込期限
場・申・問先…場所・申込先・問い合わせ先
HP…ホームページアドレス
E…Eメールアドレス
※費用の記載がないものは無料

仕事・経営

講座「働き方を考えて私らしく生きる」(3日制)

日時 2月14日(火)・21日(火)・25日(土) 午後2時～4時 場所 エル・ソフィア 対象 区内在住・在勤・在学の女性
内容 自分を知り人生設計を描く/区内の就職情報の正しい見方/パートの法律知識
定員 30人(1月26日から先着順) ※保育あり(要予約、生後6カ月～就学前の子ども、先着15人) 申込 電話・ファクス・Eメールで住所、氏名(フリガナ)、年代、電話・ファクス番号、保育希望の有無(希望の場合は子どもの氏名、年齢)、「私らしく生きる」を連絡 申・問先 男女参画プラザ
☎(3880) 52222
FAX(3880) 0133
plaza-koza@city.adachi.tokyo.jp

若者向け就労支援講習
出張就労支援セミナー・個別相談
日時等 2月16日(木)：鹿浜地域学習センター 3月15日(木)：興本地域学習センター
※いずれもセミナーは午後2時～3時、個別相談は午後3時～4時(1回30分) 対象 就労をめざす39歳以下の方と家族 内容 就職活動に必要な技術・知識/家族からの支援方法など 定員 20名
ナール：各20名 個別相談：各4名 ※いずれも1月26日から先着順 申込 電話 定員に空きがある場合は当日参加可

◆講演会「ついでに選びよめ45度からヒントを見つけよう」
日時 2月25日(土) 午後2時～4時30分 場所 シアター1010・視聴覚室(千住ミルデイス1番館内) 対象 就労をめざす39歳以下の方
内容 お金や法律のことなど、いつもと違う視点から就活について考える 定員 50人(1月26日から先着順)
申込 電話・ファクスで氏名、電話番号、「2月25日就活セミナー」を連絡
申・問先 あだち若者サポートステーション
☎(3882) 4307
FAX(3882) 4305
info@ex-link.co.jp
http://www.ex-link.co.jp/

区政モニター募集「あなたの声を区政に」

◆区政モニターとは
区政運営の方向性や問題点などについて、区民の皆さんの声を聞き、施策の計画立案に活かすと共に、区民の皆さんの区政に対する理解や関心を深めてもらうためのものです。

◆募集概要
対象 二次のすべてに当てはまる方…20歳以上(24年4月1日現在) /区内に引き続き3か月以上居住/都内の地方公共団体の職員でない/過去2年間に足立区の区政モニターを経験していない
※日本語ができる外国籍の方も可 定員=100人(選考) 任期=4月1日～25年3月31日 謝礼=アンケートへの回答1回につき500円 申込=電話またはホームページ 期限=2月13日(月) —いずれも—
申・問先=お問い合わせコール あだち ☎3880-0039

◆アンケートへの回答
任期中に区から送付する「区政に関するアンケート」に回答してください。回答方法は、郵送かインターネットのいずれかを選択できます。 ※アンケートは年4回程度行う予定。結果は報告書にまとめ、モニターの方に送付するほか、区のホームページで公表。図書館での閲覧も可

起業家支援塾「経営者革新編」(3日制)
日時 2月18日・25日、3月3日 ※いずれも土曜日、午前10時～午後5時 場所 あだち産業センター 対象 起業5年以内、または事業承継予定の経営者・個人事業主
内容 ビジネス成功の原則、経営戦略の見直しなど ※個別経営相談あり 定員 25人(1月26日から先着順) 費用 4千円 申込 ファクス

相談会「退職後の生活設計は考えてますか。再就職の準備はしてますか」
日時 2月1日・15日、3月7日・21日 ※いずれも水曜日、午後1時30分～4時30分。1回50分 対象 おおむね50歳以上の方 内容 退職後の生活設計・転職・再就職の個別相談 定員 各3人

24年度あだち広報の有料広告募集

内容等=表1 24年度あだち広報の概要(予定)=毎月2回発行(原則、10日号(1月は1日号)…12ページ、25日号…16ページ)/約32万部発行/全戸配布(配布期間は原則、発行日の2日前から発行日までの3日間(1月1日号は、1月1日から5日までの5日間)/1面・最終面・見開き面がカラー、そのほかの面は2色 申込=申込書と広告案を区へ郵送、ファクス・Eメールまたは持参 ※申込書は、報道広報課広報係で配布するほか、区のホームページからもダウンロード可 期限=2月10日(金)必着 ※申し込み多数の場合は抽選。決定後、空きがある場合は随時受け付け。掲載基準など、くわしくは区のホームページをご覧ください。
申・問先=広報係 ☎3880-5815 FAX 3880-5610
kouhou@city.adachi.tokyo.jp

表1 あだち広報の有料広告内容等(発行1号につき)

広告掲載位置	大きさ(縦×横)	広告枠	費用
1号広告(最終面)	9cm×7.5cm(カラー)	3枠	1枠8万円
2号広告(中面)	9cm×7.5cm(2色)	3枠	1枠5万円
3号広告(各面欄外)	1cm×20cm(2色)	10日号4枠 25日号6枠	1枠2万円

※「足立区広報およびリブ・イン(わたしの便利帳)広告掲載取扱要綱」「足立区広報広告掲載基準」によって掲載を決定するため、内容によっては掲載を断る場合があります。要綱・基準は一部改定の予定
※2号・3号広告の掲載位置は変わる場合があります
※災害時など通常の発行と異なる場合は、広告を掲載しない場合があります

人材募集

レセプト点検(非常勤)
対象 診療報酬請求事務能力認定試験または医療事務技能審査試験2級以上などの資格を有し、医療事務経験が1年以上ある方 勤務内容 国民健康保険レセプト(診療報酬明細書)の内容点検 勤務条件 週4日、1日7時間30分 ※社会保険・有給休暇あり 雇用期間 4月1日～25年3月31日 ※更新あり 報酬 月額20万円 ※交通費あり 募集人数 1人 選考 1次：書類 2次：面接(2月20日(月) 申込 履歴書(JIS様式推奨、自筆、写真貼付)、資格証明書の写し、作文「医療費の適正化とレセプト点検の必要性」(千200字程度)を持参または区へ郵送 ※応募書類は返却不可 期限 2月10日(金)必着 勤務場所 申・問先 給付係
☎(3880) 5241

住宅

都営住宅入居者募集
内容 1泊ポイント方式：ひとり親、高齢者、心身障がい者、多子世帯など 抽選方式：単身者、シルバークリア、事業再建者向け定期使用住宅 ※所得や年齢制限あり。対象など、くわしくは募集案内を参照 募集案内配布期間 2月1日～10日(土・日曜日を除く) ※住宅管理課住宅管理係、区民事務所で配布。なくなり次第配布終了。事業再建者向け定期使用住宅は、住宅管理係でのみ配布 問先 お問い合わせコールあだち
☎(3880) 0039

本庁舎宿直警備員(非常勤)

対象 公共施設などの警備経験がある方 勤務内容 庁舎内外の警備や来庁者対応、電話対応など 勤務場所 区役所 勤務条件 4週間120時間以内 ※宿直を伴う輪番勤務。社会保険・有給休暇あり 雇用期間 4月1日～25年3月31日 ※更新の場合あり 報酬 月額19万3千円(予定) ※交通費あり 募集人数 2人 選考 1次：書類 2次：面接(2月7日(火)予定) 申込 履歴書(JIS様式推奨、自筆、写真貼付)を持参または区へ郵送 ※応募書類は返却不可 期限 2月2日(木)必着 勤務場所 申・問先 本庁舎管理係
☎(3880) 5824

後期高齢者医療保険料の支払い方法の変更受け付け
対象 4月からの保険料が年金からの天引きになる方 内容 申出書の提出により口座振替に変更 期限 2月3日(金)必着 問先 資格収納係 ☎3880-6041

23年度住民参加型市場公募債「走れ!あだち債」を発行

「走れ!あだち債」は、区が発行する債券(区債)で、利子や満期時の元金は区が支払います。今回集める資金は、ギャラクシティの改修および桜花住区センター(仮称)の新築工事費用の一部として活用します。

表2 「走れ!あだち債」募集内容等

内容等	
申込期間等	2/7~17、午前9時~午後3時(土・日曜日、祝日を除く) ※大和証券のみ午前8時50分~午後4時。発行総額に達した時点で終了
発行日	2/24(金)
購入資格	区内在住・在勤の方および区内に事務所、事業所のある法人など
購入額	1万円~500万円(1万円単位)
発行総額	3億円
発行価格	額面100円につき100円
利払い	年2回(2月・8月予定) ※利率は、国債の利回りなどを参考に、2/3(金)に公表予定
期間	5年(満期一括償還) ※償還日は、29年2/24(金)
申・問先	千住支店 ☎3888-1161
	綾瀬支店 ☎3601-6111
	足立支店 ☎3889-5151
	千住支店 ☎3882-1101
	竹ノ塚支店 ☎3897-5111
	上野支店 ☎0120-555-324
	千住支店 ☎3879-6111
	千住支店 ☎3882-8411

※金融機関により、購入方法や必要な書類が異なる。事前に要問い合わせ
※区役所での申し込みは不可
※満期日(償還期日)前に換金の必要が生じた場合は、取り扱い金融機関での換金可。ただし、価格は毎日変動しているため、売却の時期によって購入時の価格を下回る可能性あり
※制度についてのお問い合わせは区・財政担当へ ☎3880-5814

表3 ミリーが街で省エネをPR日時等

日時	場所
2/3(金) 午後3時~4時	パサージオ(西新井栄町1-17-1)
2/8(水) 午後3時~4時	ライフ舎人店(舎人6-1-6)・舎人団地前商店街(舎人6-1周辺)
2/10(金) 午後3時30分~4時30分	ベルクス足立綾瀬店(綾瀬4-14-20)

表4 あだち区民環境家計簿のエコグッズ追加予定品目等

ポイント数	追加予定品目
2,000ポイント(6カ月間の報告で取得)	シリコンマルチスプーン
3,000ポイント(9カ月間の報告で取得)	マイはしセット
8,000ポイント(24カ月間の報告で取得)	耐熱シリコングローブ/冷蔵庫を開けるとしゃべり出す動物型エコグッズ

表5 自転車駐車場の定期料金の変更場所等

自転車駐車場	旧料金	新料金
関屋(屋根なし部分)		
暫定六町駅		
舎人駅東第2	一般...2,100円 学生...1,700円	一般...1,900円 学生...1,500円
西新井大師西駅東(屋根なし部分)		
高野駅西		
扇大橋駅西		
五反野北	一般...2,100円 学生...1,700円	一般...1,100円 学生...900円

暮らしは、6面に続きます

対象は次のすべてに当てはまる方:区内在住/成年者で同居の親族がいる/常時在宅し生活援助員業務ができる/現

高齢者集合住宅の生活援助員

☎(3880) 5868

対象は国・地方自治体・金融機関などでの滞納整理事務経験がある方 勤務内容:介護保険料の滞納整理に関する業務 勤務条件:週4日、1日

介護保険料滞納整理専門員(非常勤)

☎(3880) 5938

対象は次のいずれかの資格を有する方:臨床心理士/社会福祉士/児童福祉司/精神保健福祉士/保健師/看護師/保育士/教員/児童指導員 勤務内容:18歳未満の方と家庭に関する相談援助 勤務条件:週4日、1日7時間30分(午前8時45分~午後5時15

子ども家庭支援専門相談員(非常勤)

☎(3880) 5887

対象は区内在住で、月2回程度の打ち合わせに出席でき、パソコンのEメールアドレスを持っている方 内容:NP

区民レポーター募集

暮らし

☎(3606) 1333

追加予定品目等 表4 ※環境家計簿:電気・ガス・水道などの使用量を月ごとに報告し、家庭のCO2排出量を確認し

あだち冬の省エネキャンペーン

☎(3840) 2331

対象は国・地方自治体・金融機関などでの滞納整理事務経験がある方 勤務内容:介護保険料の滞納整理に関する業務 勤務条件:週4日、1日7時間30分(午前8時45分~午後5時15

自転車を利用している方へ

☎(3880) 5860

対象は国・地方自治体・金融機関などでの滞納整理事務経験がある方 勤務内容:介護保険料の滞納整理に関する業務 勤務条件:週4日、1日7時間30分(午前8時45分~午後5時15

青少年支援団体の登録

☎(3880) 5914

特別障害者手当(国制度) 23年11月分~24年1月分の特別障害者手当・障害児福祉手当・福祉手当(経過措置)を届出先の口座へ2月1日ごろに振り込みます。 ※3カ月以上入院または施設入所した場合は要連絡 問先=障がい給付係 ☎3880-5472

上記マークがある申し込みは、4面右上の記入例参照

【郵送申し込み記入例】

切手 120-8510

足立区役所
〇〇係

(〇〇は申し込み係名など)

上記マークがある申し込みは、右の例を参照

区のホームページアドレスは
<http://www.city.adachi.tokyo.jp/>

凡例

申込…申し込み方法
期限…申込期限
場・申・問先…場所・申込先・問い合わせ先
HP…ホームページアドレス
E…Eメールアドレス
※費用の記載がないものは無料

暮らし

国民健康保険運営協議会公募委員の募集

対象＝昭和14年4月1日～平成4年3月31日生まれで、区の国民健康保険に加入し、国民健康保険料を滞納していない方
内容＝国民健康保険を運営する上で、重要なことを審議する会議への出席(年3回程度) 任期＝4月1日～26年3月31日 募集人数＝3人 選考＝健康保険制度や医療制度に関する作文と面接(3月13日(火)予定) 期限＝2月17日(金) ※申し込み方法など、くわしくはお問い合わせください。 問先＝国民健康保険課庶務係
☎(3880) 5851

会議に参加できる方 内容＝隅田川に関する情報や意見の交換 期間＝6月から約2年 募集人数＝1人 選考＝書類申込＝作文「隅田川について思うこと」(400～800字)に住居、氏名、年齢、職業、電話番号を明記し、区または次の申込先へ郵送 期限＝3月23日(金)必着 申・問先＝都・江東治水事務所高潮工事課工務係 〒124-0023葛飾区新小岩1-14-11
☎(3692) 4865

区・企画調整担当
☎(3880) 5349

東日本大震災で発生した災害廃棄物の受け入れに伴う住民説明会

日時＝2月7日(火) 午後7時～9時 場所＝区役所庁舎ホール 内容＝宮城県女川町の災害廃棄物を足立清掃工場で焼却処理することの説明 定員＝150人(先着順) 申込＝不要 ※当日直接会場へ 問先＝計画課管理係
☎(3880) 5301

男女映画プラザの催し

◆シネマサロン
日時＝2月16日(木) 午後7時～9時 場所＝エル・ソフィア 内容＝映画「私の頭の中の消しゴム」の上映 定員＝50人(先着順)
☎(3880) 5222

◆講座「不妊とむきあうわたしらしい選択のために」
日時＝3月7日(水) 午後6時30分～8時30分 場所＝シアター1010・講義室2(千住ミルデイスI番館内) 対象＝区内在住・在勤・在学の方 内容＝賃貸住宅の契約などに関する相談 定員＝各4人(1月26日から先着順) 申込＝電話 申・問先＝消費者センター
☎(3880) 5385

外国人交流サロン

日時＝2月9日(木) 午後1時30分～3時30分 場所＝エル・ソフィア
☎(3880) 0133

◆講座「オーストラリアワインの魅力」
日時＝3月7日(水) 午後6時30分～8時 場所＝ベルモン公園 対象＝20歳以上の方 内容＝オーストラリアの食文化をソムリエから学び、ワインを楽しむ 定員＝25人(抽選) 費用＝▽一般：2千500円 希望者全員の住所、氏名(フリガナ)、年齢、電話番号、会員・一般の区別、「ワイン講座」を明記し、区へ郵送
☎(3880) 5177

足立シティオーケストラによるアトリウムコンサート

日時＝2月6日(月) 午後0時10分～0時45分 場所＝区役所1階区民ロビー 内容＝弦楽器のアンサンブル演奏 曲目＝ハイドン弦楽四重奏曲「五度」ほか 申込＝不要 ※当日直接会場へ 問先＝地域文化支援係
☎(3880) 5986

博物館の映画会

日時＝2月11日(祝) 午前11時～11時40分 ※無料公開日 内容＝織田信長も踊ったとされる近江の奇祭「日牟礼八幡宮」の「火祭り行事 左義長」の上映 申込＝不要 ※当日直接会場へ 場・問先＝郷土博物館
☎(3620) 9393

明るい選挙ポスターコンクール入選作品展覧会

日時＝1月24日～31日 午前8時30分～午後9時(24日は午後1時開始、31日は正午終了) 場所＝区役所1階区民ロビー 内容＝今年度の応募作品342点の中から、小・中学生の優秀作品を各20点(金賞1点、銀賞3点、銅賞6点、佳作10点)展示 申込＝不要 ※当日直接会場へ 問先＝選挙管理委員会事務局管理係
☎(3880) 5582

国民健康保険医療費の通知を1月31日に送付(予定) 対象＝国民健康保険に加入している方 内容＝23年4月～9月の医療費 ※各月、各医療機関で、医療費の総額が5,000円を超えるもの 問先＝給付係 ☎3880-5241

審議会等の公開(2月分)

会議は公開です。傍聴方法など、くわしくはお問い合わせください。

審議会等	日程	時間	場所	問先
建築審査会	8(水)	午後3時～4時30分	区役所	建築調整課用途照会係 ☎3880-5943
国民健康保険運営協議会	9(木)	午後3時～4時		国民健康保険課庶務係 ☎3880-5851
地域保健福祉推進協議会健康あだち21専門部会	10(金)	午前10時～正午		健康づくり課事業調整担当 ☎3880-5433
都民ゴルフ場運営協議会	13(月)	午後2時～3時	区役所庁舎ホール	公園整備課公園事業係 ☎3880-5919
青少年問題協議会	15(水)	午後2時～3時30分		青少年課管理調整係 ☎3880-5264
環境審議会	15(水)	午後3時～4時30分	区役所	温暖化対策課計画担当 ☎3880-6049

パブリックコメント(2月分)

区民の方から意見を募集します。くわしくはお問い合わせください。

件名	日程	問先
食品衛生監視指導計画(案)	1/30～2/29	生活衛生課食品保健係 ☎3880-5363

宿泊施設インフォメーション(4月分)

◆利用案内
申込＝「わたしの便利帳」または区のホームページを参照 利用日等＝表1
宿泊に関する問い合わせなど、くわしくは各施設予約電話へ(表1)

◆鹿沼野外レクリエーションセンターを閉館
閉館日＝3月31日 ※宿泊は3月30日が最終日 問先＝区・地域文化課調整係 ☎3880-5987

表1 宿泊施設利用案内(4月利用分)

利用施設	利用できる日	受付時間
鋸南自然の家 ☎0470-55-4770(予約専用)	1～3、7、9～12、14、16、17、21、25、26、28、29	午前9時～午後5時 ※土・日曜日、祝日を除く
日光林間学園 ☎0288-53-3681(予約専用)	7、14、21、27～30	

※利用できる日も学校などが利用するため、空室が少ない場合や体育館の使用ができない場合あり

提携旅館	受付期間
ゆがわら 水の香里 ☎0120-543-405 受付時間＝午前9時～午後8時 HP http://www.mizunokaori.com/	利用希望日の6カ月前の同日から電話受け付け ※65歳以上または身体障がい者に割引あり ※大人1人7,200円(1泊2食付き) ※平日はプラス500円で夕食に以下のメニューを追加。2月…ミニステーキ/3月…浜ゆでスワイガニ/4月…アワビの踊り焼き

※予約の際、足立区在住・在勤・在学を連絡。フロントで住所、勤務(通学)先が分かる物の提示が必要
※施設・料金は利用施設に問い合わせるか、区民事務所・生涯学習関連施設で配布しているチラシまたは区のホームページを参照
※四季倶楽部ベルフォーレ那須は東日本大震災およびそれに伴う原子力発電所事故の影響のため休館中。再開時期は未定 問先＝区・区民課調整係 ☎3880-5855

「目に見えない障がい」に、悩んでいる人たちがいます

高次脳機能障がいを 知っていますか

病気や事故で損傷した脳が、記憶や思考などに障がいを起こす「高次脳機能障がい」。潜在的な障がい者を含めると、区で約3,000人の方がこの障がいに悩んでいます。今号では、目に見えにくく、認知度が低い高次脳機能障がい者の生活とその支援内容について紹介します。

問い合わせ先⇒この記事…障がい福祉課障がい施策推進担当 ☎3880-5255
▷高次脳機能障がいの相談…障がい福祉センター自立生活支援係 ☎5681-0132



▲今も記憶障がいと闘う中原淳さん

知ってほしい、「目には見えない障がい」もあることを――

高次脳機能障がい 中原淳さん(42歳)の場合

仕事中に脳出血 当初は家族の顔もわからない

22年5月、中原淳さんは医療機器の営業マンとして訪れていた得意先の病院で、突然意識を失った。原因は脳出血。直ちに処置が施され、一命を取り留めたが、付き添った家族にとって担当医師の言葉は重かった。「脳に損傷を受けているので、記憶などに障がいが残るかもしれません」。「高次脳機能障がい」の可能性があるということだった。

実際、入院当初は重度の記憶障がいが見れ、家族の顔も認識できなかった。その後、集中的なリハビリを行い、身体の麻痺はほぼ回復。記憶力も少しずつ快方に向かったが、やはり障がいが残った。22年12月に退院し、自宅で高次脳機能障がいと闘う日々が始まった。

3分前の記憶がなくなる



▲工作などを通して集中力を養う

「家族に言われて驚いたのが、3分前の記憶がなくなること。パソコンを起動している間に、何のために起動したのか忘れてしまうんです」と中原さんは言う。「言ったそばから忘れる」夫の言動に、妻の戸惑いも大きかった。記憶障がいを補うため、病院では「メモの活用」を勧められたが、脳の損傷で漢字を忘れてしまったため字を書くことが難しく、断念。現在は、妻からの携帯メールを備忘録代わりにしている。

集中力の低下も深刻だ。字を読むことはできるが、集中して読み続けると、とても疲れてしまう。これも、脳出血後によくみられる障がいの一つだ。「ほかに、いろいろ考えて段取りを組むことが面倒で仕方ない。本当に辛いのです」。理解してもらうのは難しいかもしれないが、こういう障がいもあるのだということを知りたいという。

区の障がい福祉センターで 同じ障がいをもつ人たちと触れ合う

23年2月、中原さんは区の障がい福祉センター(下記参照)への通所を始めた。「グループで身近な話題を話し合って記憶力を鍛え、作業療法を通して集中力を養いました。休職してからずっと家にいたので、外の人と触れ合えることがうれしかった」



▲東京障害者職業センターでの仕事復帰のための訓練の様子

「仕事に復帰したい」が 職場でやっていけるかは未知数

地道なリハビリを続けながら、中原さんの心には一つの思いがあった。仕事に復帰することだ。幸い、休職中の勤務先が営業をサポートする仕事で復職を受け入れてくれることになった。「見た目障がいのない方と変わらないので、すべての人が障がいを理解してくれるとは思えない。心ないことを言われるのも覚悟の上です。とにかくぶつかるしかありません」

復職を今春に控え、障がい福祉センターの通所を終えて、1月からは「東京障害者職業センター」への通所を開始、パソコン入力など事務作業の訓練を始めた。「当初は電車での行き帰りだけでもぐったりでしたが、今は訓練にも慣れてきました」。今の自分に何ができるか、職場でもやっていけるのか、すべては未知数だ。「失敗を最小限に食い止められるよう努力したいですね」



▲常に支えてくれる妻と

支えられて 職場復帰に備える

区の障がい福祉センターには随分助けられたと中原さんは言う。「本当にお世話になりました。通所中は私の意思を尊重してもらえて、ありがたかった」。もちろん、本人の努力と、働きながら夫の回復に全力を尽くしてきた妻の支えがあってこそこの職場復帰。夫婦二人三脚は、これからも続く。

高次脳機能障がいって何?

脳血管障がいや脳の外傷などによって、脳が部分的に損傷し、記憶・言語・思考・情緒などに障がいが生じた状態です。記憶力や集中力の低下、行動や情緒を制御しにくいなどの症状が表れ、日常生活に支障をきたします。

※高次脳機能…目や耳からの情報を識別する、言葉に変換するなど、ものごとを理解・認識するための脳の高度な働き

こんな症状があります

記憶障がい
・少し前にしたことを忘れる
・物覚えが悪くなる

注意障がい
・集中力を持続しにくく疲れやすい

失語症
・発語・会話が困難になる
・相手の話が理解できない

遂行機能障がい
・2つのごとを同時にすると混乱する

場所の認知障がい
・外出先や家の中で場所がわからなくなる

行動・情緒障がい
・突然興奮したり怒り出す
・気分が沈みがちになる

※脳の損傷部分によって、個々に症状が異なります。また、リハビリによって、何年もかけて徐々に症状が軽減することもあります。

一人で悩まず何でも気軽に相談を

障がい福祉センター

阪居宏 社会リハビリテーション係長



◆目に見えない「谷間にある障がい」

高次脳機能障がいは、障がいが目に見えないため、家族にさえ気付いてもらえず、単に「人格が変わった」と思われてしまうことがあります。周囲の理解を得にくい上、身体障がいとも精神障がいとも異なり、受けられる福祉サービスの数も少ないため、「谷間にある障がい」と呼ばれてきました。

◆他区にさきがけた支援の輪

区では、15年に、高次脳機能障がいの方の社会参加を支援する「高次脳機能障がい通所訓練事業」を開始しました。18年には当事者や家族を支える「高次脳機能障がい関係機関連絡会」を発足し、他区に先駆けて支援に取り組んできました。また、高次脳機能障がいへの理解を深めるためのパンフレットも作成し、配布しています。

◆複雑な障がいだからこそ、気軽に相談してほしい

この障がいでは意思の伝達が困難な場合もあるため、障がい福祉センターでは本人の状態をしっかりと把握し、本人・家族に寄り添った支援をしています。複雑な障がいだからこそ、一人ひとりに合った支援が必要です。どうか一人で悩まないで、何でも気軽に相談してください。

障がい福祉センターの高次脳機能障がいに関する支援と問い合わせ先

- ▷生活を支援するための「総合窓口」…自立生活支援室 ☎5681-0132
- ▷社会生活力を高めるための「リハビリ」通所訓練…社会リハビリテーション室 ☎5681-0131
- ▷「就労」への総合的支援…雇用支援室 ☎5681-0133
- 〒121-0816 梅島3-31-19 (東武伊勢崎線西新井駅東口から徒歩5分) ☎5681-0138

Eメールアドレス assist@city.adachi.tokyo.jp

問い合わせ日時=月～金曜日、午前8時30分～午後5時(自立生活支援室は土曜日の午前8時30分～午後5時受け付け)

区の支援のほかに 支援の輪が広がっています

仲間と共に、自分に合った活動を 地域活動支援センター「ピア・さくら」を運営 特定非営利活動法人「足立さくら会」 淵脇美佐子理事長

◆本人だけでなく、家族にも仲間が必要

夫が高次脳機能障がいになり、悩みを相談し合える仲間が欲しくて、13年に高次脳機能障がい者の家族会「足立さくら会」を立ち上げました。活動を通して、皆でリハビリできる場所が必要だと感じ、高次脳機能障がいに特化した地域活動支援センター「ピア・さくら」の運営を開始したのです。

◆人と交流することが回復への近道

ピア・さくらのデイサービスでは、音楽・美術・料理・水泳などのプログラムがあり、個々の能力に応じて楽しくリハビリができます。自宅にこもらず、人と交流することで、回復へのチャンスは広がります。高次脳機能障がいに関する学習会も行っています。ぜひ一度見学にお越しください。

地域活動支援センター「ピア・さくら」

〒121-0075 一ツ家3-2-16 ☎5856-5724

Eメールアドレス

adatisakurakai@yahoo.co.jp

問い合わせ日時=火・木曜日、午前10時～午後3時 ※相談は淵脇さんが在館時のみ可能。見学は要問い合わせ



▲歌のプログラムで合唱する通所者

ピア・さくら通所者に聞く

大西吉史さん (55歳) 関原在住

通所を始めて1年、リハビリで失語などの症状がかなり回復し、友人からも「本当に回復したね」と驚かれます。ここでは障がいを気にせず、思い切り仲間と話せますし、伊豆大島出身の私は水泳の時間がとても楽しみ。水泳は、浮力によって普段できない動作もできるのでおすすめですよ。

菊地宏予さん (51歳) 新田在住

私には記憶障がいと場所の認知障がいがあります。ここに来て友人もたくさんできました。私は歌の時間が一番好き。失語症の人には発声訓練になり、何よりみんなで歌えば怖くない!太極拳はゆったりペースなので椅子に座ったままでもできますよ。ぜひ私たちと一緒にやりましょう。

高次脳機能障がいは、だれにでも起こり得る障がいです

障がいが目に見えないため、周囲の理解を得られず、悩んでいる方々がいることを忘れないでください。皆さんの近くにも高次脳機能障がいの方がいるかもしれません。高次脳機能障がいの人がいれば、障がいがあることを理解して接しましょう。

国税(所得税・消費税・贈与税) ▶▶ 申告は税務署へ

<p>申告期間</p> <p>所得税 2月16日～3月15日 (還付申告は受け付け中)</p> <p>消費税(個人事業者) 1月4日～4月2日</p> <p>贈与税 2月1日～3月15日</p>	<p>申告方法</p> <p>申告書を郵送・持参 または e-Tax (下記参照) による電子申告</p> <p>※郵送の場合は、封筒裏面に申告者の住所・氏名を明記(控えの返送が必要な場合は切手を貼った返信用封筒に住所・氏名を明記して同封)</p>	<p>申告・問い合わせ先</p> <p>表2 管轄の税務署 ※確定申告期間中は足立税務署のみ駐車場の利用不可</p> <table border="1"> <thead> <tr> <th>税務署名</th> <th>所在地・電話番号</th> <th>管轄</th> </tr> </thead> <tbody> <tr> <td>足立税務署</td> <td>〒120-8520 千住旭町4-21 ☎3870-8911</td> <td>国道4号線から東側、千住地域(日ノ出町、柳原を含む)、竹の塚、西保木間、六月</td> </tr> <tr> <td>西新井税務署</td> <td>〒123-8501 栗原3-10-16 ☎3840-1111</td> <td>区内の上記以外の地域</td> </tr> </tbody> </table>	税務署名	所在地・電話番号	管轄	足立税務署	〒120-8520 千住旭町4-21 ☎3870-8911	国道4号線から東側、千住地域(日ノ出町、柳原を含む)、竹の塚、西保木間、六月	西新井税務署	〒123-8501 栗原3-10-16 ☎3840-1111	区内の上記以外の地域
税務署名	所在地・電話番号	管轄									
足立税務署	〒120-8520 千住旭町4-21 ☎3870-8911	国道4号線から東側、千住地域(日ノ出町、柳原を含む)、竹の塚、西保木間、六月									
西新井税務署	〒123-8501 栗原3-10-16 ☎3840-1111	区内の上記以外の地域									

所得税の確定申告などが必要な方

◆次のいずれかに当てはまる方

- ▷ 23年分の事業・不動産・譲渡所得などの各種所得合計額から、基礎控除などの所得控除額を差し引き、それに基づいて計算した税額から、税額控除を差し引き、残額のある方
- ▷ 23年分の給与の収入金額が2,000万円を超える方
- ▷ 2カ所以上の勤務先から給与を受けている方
- ▷ 1カ所から給与などを受けていて、給与以外の所得が20万円を超える方(生命保険の満期金や一時金を受け取った場合は、一時所得などとして申告が必要か生命保険会社などからの書類で確認が必要)

※公的年金などの収入が400万円以下で、それ以外の所得が20万円以下の方は、原則所得税の確定申告が不要

◆次のいずれかに当てはまる方は、所得税の還付申告ができる場合があります

- ▷ 自宅を住宅ローンで購入し、住宅借入金等特別控除を受ける方
- ▷ 一定額以上の医療費を支出したため、医療費控除を受ける方
- ▷ 特定寄附金を支出したため、寄附金控除を受ける方
- ▷ 23年の途中で退職したため年末調整を受けず、その後、23年中にほかの所得がないため、給与所得に対する税が過納となっている方
- ▷ 東日本大震災による被害を受け、雑損控除または災害減免法の適用を受ける方

◆個人事業者の消費税及び地方消費税、贈与税の申告

申告方法など、くわしくは管轄の税務署(表2)へお問い合わせください。

税理士による小規模事業者などのための無料申告相談会(所得税(譲渡所得を除く)・消費税(個人事業者)のみ) 申し込み不要・当日直接会場へ

相談時間=午前9時30分～正午/午後1時～3時30分 ※終了時間の1時間前に受け付け終了。混雑の状況などにより、午前中で受け付けが終了する場合あり

◆区役所特設会場

日程=2月16日～3月9日 場所=区役所1階区民ロビー

◆区役所以外の会場

日程等=表3・4

表3 足立税務署管轄日時等

日程	場所
2/2(木)・3(金)	勤労福祉会館
2/8(水)～10(金)	竹の塚地域学習センター
2/28(火)・29(水)	佐野地域学習センター
3/1(木)・2(金)	花畑地域学習センター

表4 西新井税務署管轄日時等

日程	場所
2/2(木)・3(金)	鹿浜地域学習センター
2/14(火)・15(水)	舎人地域学習センター
2/16(木)・17(金)	梅田地域学習センター
2/24(金)	伊興地域学習センター

インターネットで税の申告

e-Tax(国税電子申告・納税システム)

こんなメリットがあります

- ▷ ホームページから電子申告
- ▷ 最高4,000円の税額控除
- ▷ 添付書類の提出省略
- ▷ 還付がスピーディー

※利用には、電子証明書付きの住民基本台帳カードとICカードリーダーライタが必要

申告も納税もe-Taxで!



国税庁

検索

くわしくは国税庁のホームページ
(http://www.nta.go.jp/)

◆e-Taxで使用する電子証明書の申請はお早めに

2月・3月は、電子証明書(公的個人認証サービス)の発行窓口が大変混雑します。電子証明書の発行手続きは、早めに済ませてください。なお、申請には住民基本台帳カードが必要です。また、有効期限(発行から3年間)が過ぎた電子証明書を持っている方は、更新手続きが必要です。申請方法など、くわしくはお問い合わせください。 問い合わせ先=区・住民記録係

☎3880-5724

税務署の休日開庁日

場所=足立税務署(足立・西新井税務署合同)

日時=2月19日(日)・26日(日) 午前9時15分～午後5時 内容=確定申告の作成指導と受け付けなど ※税金の納付は不可

今年の口座振替予定

所得税、消費税及び地方消費税(個人事業者)の納付は口座振替が便利です。申し込み方法など、くわしくはお問い合わせください。振替日=▷申告所得税(第3期分)…24年4月20日(金)▷消費税及び地方消費税(個人事業者)…24年4月25日(水) 問い合わせ先=管轄の税務署(表2)

この下は広告スペースです。内容については各広告主にお問い合わせください。広告掲載のお問い合わせは、報道広報課へ ☎3880-5815

債務整理の相談はお気軽に にしかた法務へお電話を

お仕事の帰り、土曜・日曜日も相談受け付けます。

平成2年の開業から一貫して親切、丁寧をモットーに法律相談にあたらせていただいていたまいりました。いまも、その理念はいささかも変わりません。



相談専用ダイヤル 0120-218-187

にしかた法務司法書士事務所

東京都荒川区西日暮里5-34-2日金ビル6F 西日暮里駅徒歩1分
司法書士 西方順郎 東京司法書士会第2307号 簡裁訴訟代理等関係業務認定会員201308号
PC・モバイルサイト [にしかた法務](#) 検索
http://nishikatahoumu.jp/ mail all@nishikatahoumu.jp

ちびっこ探険学校 ヨロン島 ヨロンアドベンチャースクール

子どもゆめ基金助成事業
この事業は、沖縄に近い南の島、ヨロン島の青い海と美しい自然の中で仲間と助け合う楽しさを知り、在日外国人小学生と活動・生活を共にすることで言語や習慣を越えて友情を深め、国際感覚を身に付ける第一歩とします。主な活動は、海水浴、さとうきび刈り&絞り・イカダ作り・イカダごぎ・ハーレー船大会など、世界でも有数の透明度をもつ青い海での活動や南の島独特の文化を体験する活動、その他洞窟探険など。
場 所: 鹿児島県大島郡与論町
期 間: 3/27(火)～4/2(月) 6泊7日
定 員: 日本人小学生200名、外国人小学生100名(小学2年生～6年生 外国人小学生も含む)
締 切 り: 3/7(水)(申込み先着順)
参 加 費: 140,000円(羽田空港出発帰着)
事業説明会: 2/19(日)16:00～17:00
(自由参加) 国立オリンピック記念青少年総合センター センター棟402号室(小田急線参宮橋駅下車)

文部科学省管財団法人 国際青少年研修協会
〒108-0073 東京都港区三田5-7-8-921
TEL ☎03-6459-4661 E-mail info@kskk.or.jp
URL ☎http://www.kskk.or.jp

「足立区国民健康保険」に加入している40歳から74歳までの皆さま

特定健診は

1月31日(火)

が「受診期限(※)」です!

(※)4月2日以降、国保に加入された方など「受診券」に記載された有効期限が「1月31日(火)」以外の方は「受診券」に表示された期日まで受診することができます。

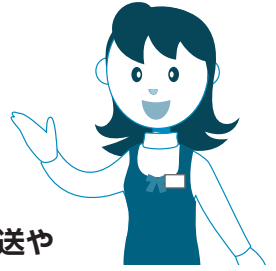
社団法人 足立区医師会
〒121-0011 足立区中央本町3-4-4
TEL: 03-3840-2111 (平日9:00～17:00)

📻 2月1日～4月30日の夕焼け放送は午後5時です

問先=青少年課管理調整係 ☎3880-5264

申告の締め切り期限に近づくと、窓口が大変混み合います

税金の申告はお早めに!



23年の1月1日から12月31日までに生じた、すべての収入や所得などの税の申告受け付けを始めます。郵送やe-Taxを利用して、早めに申告しましょう。税の種類によって申告期間や申告先が異なるので注意してください。

住民税(特別区民税・都民税) ▶▶ 申告は区役所へ

申告期間	申告方法	申告・問い合わせ先	課税第一係～第四係
2月14日～3月15日	申告書を郵送または持参 ※郵送は課税課のみ、持参は下記相談会でも受け付け	〒120-8510 中央本町1-17-1 ☎3880-5230～2 / ☎3880-5418	

申告が必要な方

◆次のいずれかに当てはまる方

- ▷24年1月1日現在、区内在住で23年中に給与や年金などの所得があった方
- ▷国民健康保険、介護保険、後期高齢者医療保険、就学援助など、住民税の決定が必要な公的サービスを受ける方
- ▷都営住宅に入居している方など、課税(非課税)証明書が必要な方
- ▷給与所得や公的年金所得の「源泉徴収票」に含まれない控除を追加する方
- ▷区外在住で、区内に事業所や事務所、家屋敷がある方

◆2月8日(水)に申告書を郵送

23年度の住民税の申告書を提出した方や、24年1月1日現在、20歳以上で23年度の住民税を申告していない方など、申告が必要と思われる方へ申告書を2月8日に郵送します。※届かなかった方で申告書が必要な方は、課税課または区民事務所で受け取り可。郵送を希望する方は、課税課へ連絡

上記に当てはまっても申告が不要な方

◆次のいずれかに当てはまる方

- ▷税務署に確定申告書を提出する方(10面参照)
- ▷給与収入のみで、勤務先が足立区に給与支払報告書を提出している方(提出の有無は申告者が勤務先に確認)
- ▷区から「申告書の提出不要のお知らせ」が届いた方(2月上旬発送予定)

住民税の無料申告相談会

申し込み不要・当日直接会場へ

◆特設会場での相談会

日時=2月14日～3月15日 午前9時～午後4時(土・日曜日を除く。2月26日(日)は実施) 場所=区役所1階区民ロビー

◆出張相談・申告受け付け

日時等=表1 内容=区職員による相談・申告の受け付け

表1 出張相談・申告受付日時等

日程	場所(区民事務所)
2/14(火)	鹿浜、江南、新田
15(水)	江北、西新井、伊興
16(木)	竹の塚、興本
17(金)	佐野、東綾瀬
21(火)	千住、保塚
22(水)	梅田、花畑
23(木)	中川、舎人

※いずれも午前9時～午後4時30分

一部扶養控除の廃止などの税法の改正にご注意ください

◆扶養控除などの改正

- ▷子ども手当の創設に伴い、年少扶養親族(16歳未満)に対する扶養控除が廃止されました。 ※年少扶養親族は区の条例による非課税の判定の際に必要なため、申告が必要。障害者控除は年少扶養親族でも今まで通り適用されるため、申告が必要
- ▷高等学校授業料の実質無償化に伴い、特定扶養親族のうち16歳以上19歳未満の方に対する扶養控除の上乗せ分(12万円)が廃止され、控除額が45万円から33万円となりました。 ※扶養控除の改正により、前年と同じ所得でも被扶養者の年齢によっては、住民税額が増える場合があります。

◆寄附金控除の適用下限額の引き下げ

特別区民税・都民税に対する寄附金控除の適用下限額が5,000円から2,000円に引き下げられました。

◆年金を受給している方へ

公的年金などの収入が400万円以下で、それ以外の所得が20万円以下の方は、原則所得税の確定申告が不要となりました。しかし、所得税の確定申告をしない場合でも、公的年金などの収入以外にほかの所得がある場合や公的年金などの源泉徴収票に記載されている控除以外に所得控除(医療費控除や生命保険料控除など)の追加がある方は、住民税の申告が必要です。

住民税(特別区民税・都民税)の納め忘れはありませんか?

特別区民税は、子ども・くらし・まちづくりなど、皆さんの暮らしに結びついたサービスを行うための大切な財源です。

22年度特別区民税の現年度収納率は、95.9%でした。ほとんどの方はきちんと納めていますが、一部の方は滞納しています。区では、税の公平性と財源の確保に努めており、滞納されている税の徴収に全力で取り組んでいます。

◆普通徴収第4期の納期限は1月31日(火)

納期限を過ぎると延滞金が増加され、差押えなど滞納処分の対象となります。

未納のまま放置すると滞納処分を行います

- 給与…勤務先に照会し、支給前の給与を未納税金にあてます
- 預貯金…預貯金の引き出しができなくなります
- 生命保険…解約ができなくなり、納付がない場合は強制的に解約します
- 電話加入権 ○不動産

差押え(例)	差押えをしても納付がない場合などは、差押え物件の売却処分を行います	搜索	悪質な滞納は、自宅などで財産の強制調査を行います
--------	-----------------------------------	----	--------------------------

◆期限までに納めることが困難な場合は

電話や窓口などで早めにご相談ください。納税の猶予や分割納付ができる場合があります。平日に来庁できない方は、休日納税相談(毎月第4日曜日、午前9時～午後4時)をご利用ください。

お支払いは便利で安心な口座振替で

住民税の口座振替への変更は、郵送で簡単に申し込みます。申し込み方法など、くわしくはお問い合わせください。 問い合わせ先=納税課収納管理係

☎3880-5238

問い合わせ先

- ▷23年度分の納付相談…納税相談係 ☎3880-5236
- ▷22年度分以前の未納分の相談…徴収推進係 ☎3880-5237
- ▷滞納額100万円以上の相談…特別整理係 ☎3880-5235
- 滞納整理担当 ☎3880-5233

広告

ひきこもり・不登校の子供を持つご家族を支援します。まずはご相談ください

TEL 03-3868-2600
ダイアログ株式会社

www.with-dialog.co.jp
足立区伊興本町2-7-6

講座名(◆対象)	日時	定員	費用	申し込み方法
梅田地域学習センター 〒123-0851 梅田7-33-1 ☎3880-5322				
ウォーキング&ストレッチ	2/2~23の毎週木曜日 午後1時30分~3時 ※雨天中止	各20人	1回300円	当日
梅田子育てサロン「ベビース ガーデン・簡単食育」 ◆1歳未満の子どもと母親	2/21(火) 午前10時30分~11時20分	17組	500円	事前
疑問解消・宿題解決! 算数・数学ひろば ◆小学4年生以上の方	2/26(日) 午前9時~正午	30人	教材プリント 1枚10円	当日
梅田子育てサロン「ベビース ガーデン・パパサロン」 ◆1歳未満の子どもと父親	2/26(日) 午前10時30分~11時20分	17組	500円	事前
ピヨピヨランド 「乳児手遊び&読みがたり」 ◆0~5歳の子どもと保護者	2/27(月) 午前11時~11時20分	15組	無料	当日
ママ&乳幼児のびよびよ講座 (4日制) ◆A:6カ月~12カ月の子ども と母親 ◆B:13カ月~24カ月の子ども と母親	2/29~3/21の毎週水 曜日 A:午前10時55分~正午 B:午前10時~11時5分	各15組	3,280円	
食医食のお料理 「韓国風焼き豆腐など3品」 ◆16歳以上の方または小・中 学生と保護者	3/11(日) 午後2時~4時	32人	1,500円 (小・中学生 は1,000円)	事前
60歳からのケータイ安全教室 「操作の基礎とメールの入力 方法」 ◆60歳以上の方	3/15(木) 午前10時~正午	20人	無料	
春の彩りちらし「変わりいなり 巻き、簡単道明寺など4品」	3/20(祝) 午前10時30分~午後1時 30分	32人	1,500円	
お肌しっとり! アロマのミ ツロウクリーム作り ◆16歳以上の女性	3/22(木) 午後7時~8時30分	15人	1,000円	
興本地域学習センター 〒123-0844 興野1-18-38 ☎3889-0370				
ピアノと歌のミニコンサート ◆どなたでも	2/5(日) 午後0時30分~1時	50人	無料	当日
育児ママ応援サロン 「こそだてまどぐち」 ◆5歳未満の子どもと保護者	2/9(木) 午前10時30分~正午	15組	無料	
初心者油絵体験(5日制)	2/14~3/13の毎週火 曜日 午後7時~9時	10人	1,000円	
ダブルタッチで遊ぼう ◆5歳~小学生(小学2年生以 下の方は保護者同伴)	2/18(土) 午後1時~2時30分	40人	535円	
初心者編み物体験「棒針でバ ストを編もう!」(4日制)	2/23~3/15の毎週木 曜日 午前10時~正午	10人	3,000円	
空手教室! 強い心身を作ろう 「護身術と組み手」(5日制) ◆小学生以上の方	2/24~3/23の毎週金 曜日 午後7時~8時30分	20人	1,625円	事前
編み物サロン 「エコたわしを作ろう!」	2/25(土) 午前10時~正午	10人	305円	
はじめてのチアダンス(5日制) ◆A:3歳~就学前の子ども ◆B:小学生	2/29~3/28の毎週水曜日 A:午後4時15分~5時5分 B:午後5時10分~6時	各20人	1,625円	
冠婚マナー 「えっ…私のご祝儀、安すぎ!」	3/3(土) 午前10時30分~正午	15人	無料	

講座名(◆対象)	日時	定員	費用	申し込み方法
興本地域学習センター 〒123-0844 興野1-18-38 ☎3889-0370				
キッズマイスター(託児サポ ーター)養成講座(3日制) ◆16歳以上の女性 託児:0~5歳未満の子ども	3/5~26の毎週月曜日 (3/19を除く) 午前10時30分~正午	10人 (託児 6人)	525円 (託児付き 2,055円)	
かんたんヨガ(3日制)	3/15~29の毎週木曜日 午前10時~11時	30人	1,500円	事前
「DV被害者支援講座」 パープルリボンをつくりましょう ◆16歳以上の女性	3/21(水) 午前10時30分~正午	15人	300円	
江北地域学習センター 〒123-0872 江北3-39-4 ☎3890-4522				
親子でチャレンジ! 「世界で一つの手作り絵本」 教室(2日制) ◆小学生と保護者	2/25(土)、3/3(土) 午前10時~正午	10組	無料	
目指せ地域デビュー! 自分 のできることを探そう(2日 制) ◆おおむね60歳以上の方	2/25(土)、3/3(土) 午前10時~正午	20人	無料	
親子の信頼を高め育児不安も 解消「ベビーマッサージサロン」 ◆2カ月~1歳未満の子どもと 保護者	3/2(金)・16(金) 午前10時~正午	各14組	1回1,100円	事前
自分も相手も大切にできるコミュ ニケーションセミナー(2日制)	3/2(金)・9(金) 午後1時~4時	20人	無料	
はじめての身の回りの介助の 「され方」と「仕方」教室	3/4(日) 午前10時~正午	15人	無料	
元気はつらつスポーツ吹矢教室 (4日制)	3/7~28の毎週水曜日 午後1時30分~3時30分	24人	2,090円	
「生花教室」モダンフラワー 1日体験	3/9(金)・23(金) 午前10時~正午	各10人	1回2,800円	
長寿健康増進事業 75歳からの園芸教室 ◆65歳以上で、後期高齢者医療 被保険者証を持っている方	3/26(月) 午後2時~4時	20人	無料	事前 江北地域 学習セン ターのみ
クラシックバレエダンサーの 演技発表会と体験教室 ◆どなたでも(体験は小学生のみ)	3/29(木) 午後2時~4時	200人 (体験は 15人)	無料	事前
佐野地域学習センター 〒121-0053 佐野2-43-5 ☎3628-3273				
「将棋ひろば in (イン) さ の」和室で行う将棋サロン ◆小学生以上の方	2/12(日) 午前9時~正午	20人	200円 (小学生は 初回100円)	当日
樹脂粘土でつくる「オリジナ ルひな人形」(2日制)	2/16(木)・23(木) 午後1時30分~3時30分	10人	2,050円	
子どもジャズダンス 「パート2」(5日制) ◆小学生	2/16~3/15の毎週木 曜日 午後4時~5時30分	25人	2,550円	事前
親子で楽しくえいご(4日制) ◆おおむね1歳6カ月~3歳の 子どもと保護者	2/20・27、3/5・26 いずれも月曜日 午前10時30分~11時30分	15組	3,200円	
あなたの魅力を伝える話し方 講座(3日制)	2/23~3/8の毎週木曜日 午後7時~8時30分	20人	1,200円	
長寿健康増進事業 医師による講演会「クスリと 笑えば薬いらす」 ◆65歳以上で、後期高齢者医療 被保険者証を持っている方	2/24(金) 午後1時~3時	50人	無料	事前 佐野地域 学習セン ターのみ
乾燥肌に! お子様にも安心 のアロマクリーム作り	2/27(月) 午前10時30分~正午	20人	2,000円	事前

スポーツ施設の休館等(2月分)

◆一部利用休止・定期休館日程(2月分)
日程=表2 問い合わせ先=スポーツ施設支援係 ☎3880-5989

◆屋外スポーツ施設の予約システムの休止
休止日=4日(土) 内容=工事のため、窓口での屋外スポーツ
施設の予約を休止 ※休止日の料金支払いや駐車券発行も
不可。インターネット・コンビニエンスストアでの予約や
支払いは可 問い合わせ先=総合スポーツセンター ☎3859-8211

表2 スポーツ施設の一部利用休止・定期休館日程(2月分)

施設名	一部利用休止日	定期休館日
総合スポーツセンター	—	13(月)
東綾瀬公園温水プール	—	13(月)
スイムスポーツセンター	プールのみ10~17	20(月)
千住温水プール	14(火)・21(火) 午後1時30分~4時30分	20(月)
千住スポーツ公園	—	20(月)

来て!見て!話して!ITサロン(2月分)

日程等=表3 時間=午後2時~4時(保塚地
域学習センターのみ、
午前10時~正午) 対
象=中学生以上の方
内容=パソコンを囲ん
だ地域交流の場 ※1
人1台のパソコンを使
った講習会ではありま
せん。 費用=1回200
円(70歳以上の方・
障がいのある方は140
円。証明書の提示が必
要) 申し込み方法=
不要 ※当日直接会場
へ

表3 ITサロン(2月分)日程等

場所・問い合わせ先	日程	
生涯学習センター ☎5813-3730	1(水)・5(日)・8(水)・ 15(水)・22(水)・29(水)	
地域学習センター	鹿浜 ☎3857-6551	1(水)・19(日)
	舎人 ☎3857-0008	2(木)・21(火)・25(土)
	竹の塚 ☎3850-3107	4(土)・10(金)・16(木)
	新田 ☎3912-3931	4(土)・12(日)
	花畑 ☎3850-2618	4(土)・17(金)
	佐野 ☎3628-3273	4(土)・18(土)
	中央本町 ☎3852-1431	4(土)・25(土)
	梅田 ☎3880-5322	5(日)・18(土)
	保塚 ☎3858-1502	9(木)・23(木)
	東和 ☎3628-6201	9(木)・23(木)
江北 ☎3890-4522	11(祝)・25(土)	
伊興 ☎3857-6537	11(祝)・18(土)	
興本 ☎3889-0370	12(日)・26(日)	

広告



東京都区宅建物取引業協会
足立区支部

不動産無料相談随時受付

☎03-3889-2297
〒120-0011 東京都足立区中央本町1-13-13 遠山ビル2F(区役所となり)

近所deまなボ一☆

生涯学習施設・スポーツ施設の催し(2月・3月分)

2月1日(水)、午前9時から先着順で受付開始

※特に記載がある場合を除く。受け付け開始日の午前9時～午後1時は催しの開催施設のみで受け付け

■講座の申し込み共通事項

受付時間=午前9時～午後8時

※庁舎ホール(平日のみ)・平野運動場でも、午前9時～午後5時で受け付け可

《対象(◆マーク)》特に記載がない講座の対象は、「16歳以上の方」

《定員》往復ハガキ申し込みは抽選。それ以外は先着順

《費用》費用は合計金額(保険料・教材費などを含む)。70歳以上の方・障がいのある方は費用が割引となる講座あり(支払い時に証明書を提示)

《申込》事前…窓口または電話で事前申し込み

当日…当日直接会場で申し込み

〒…往復ハガキで開催会場へ郵送による申し込み(講座名<希望コース名>・住所・氏名<フリガナ>・電話番号・生年月日<年齢>、返信面に住所・氏名を明記)

※マークの下の日付必着。1人1通。親子講座は、親子の氏名(フリガナ)・性別・生年月日を明記。きょうだいで同じ講座に申し込みをする場合は、1枚のハガキで申し込み可。定員に達しなかった場合は2月25日、午前9時から受け付け開始

《持ち物など(申し込み方法欄に記載)》持…運動着・運動靴持参(プールは水着・水泳帽子持参) / 用…用具貸し出しあり

《持ち物など(申し込み方法欄に記載)》持…運動着・運動靴持参(プールは水着・水泳帽子持参) / 用…用具貸し出しあり

■講座の参加上の注意

- ・中学生以下の方が午後6時以降に参加する場合は、保護者の同伴が必要
- ・妊娠中の方はスポーツ系の催しへの参加不可
- ・高血圧・心疾患の方はプールで開催する催しへの参加不可

掲載されているほかにも催し物を行っています。くわしくは「あだち学び情報館まなボ一☆」(<http://www.kousya.jp/manabi/>)、各施設で配布するチラシをご覧になるか、お問い合わせください。

講座名(◆対象)	日時	定員	費用	申し込み方法
生涯学習センター 〒120-0034 千住5-13-5(学びピア内) ☎5813-3730				
おかえり教室「気軽に学ぶ中国語・入門編」	2/1~29の毎週水曜日 午後7時~8時45分	各20人	1回510円	当日
おはようサロン「中国語倶楽部(くらぶ)」	2/4~25の毎週土曜日 午前10時~正午	各20人	1回510円	
昼下がり韓国語サロン・初級	2/7~28の毎週火曜日 午後1時30分~3時	各20人	1回510円	
おはよう教室「健康太極拳」	2/14~28の毎週火曜日 午前10時~11時30分	各50人	1回510円	
ITボランティア養成セミナー(3日制)	3/1・15・22 いずれも木曜日 午後1時30分~4時	20人	無料	事前
ビジネスを強くする文章力講座(3日制)	3/2~16の毎週金曜日 午後6時30分~8時30分	25人	2,100円	
国立極地研究所連携講座「南極に学ぶ、地球のあした」	3/3(土) 午後2時~4時	70人	無料	
脳科学から見た「ぬり絵の効果」楽しくできる脳の老化予防(2日制)	3/5(月)・19(月) 午後2時~3時30分	20人	無料	

講座名(◆対象)	日時	定員	費用	申し込み方法
生涯学習センター 〒120-0034 千住5-13-5(学びピア内) ☎5813-3730				
「写真からミニ動画づくり」アニメのしくみを知ろう ◆小学3~6年生	3/7(水) 午後2時30分~4時	10人	無料	事前
普通救命救急講習会	3/9(金) 午前9時~正午	30人	1,400円(再講習は1,200円)	
「よくわかる色彩心理」の世界(2日制)	3/10(土)・17(土) 午後2時~3時30分	40人	1,200円	
歌声ステーション	3/11(日) 午後2時~3時30分	90人	500円	
facebook(フェイスブック)やmixi(ミクシィ)などの楽しさとその危険性を知る	3/11(日) 午後2時~4時	50人	無料	
ビデオボランティア養成セミナー(2日制)	3/15(木) 午前10時~午後4時 3/18(日) 午前10時~午後0時30分	20人	無料	
お茶の水女子大学連携講座「イスラム世界と日本」	3/18(日) 午後2時~4時	80人	無料	
科学実験教室「正しく学ぼう!放射線のこと」 ◆小学生以上の方と保護者	3/25(日) 午後2時~5時	30組	無料	
★平家物語・平清盛(3日制)	3/9~23の毎週金曜日 午後2時~4時	50人	1,500円	
★源氏物語入門Ⅲ(2日制)	3/17(土)・24(土) 午後2時~4時	50人	1,000円	
※★マークのついている講座のハガキ申し込みの宛名(あてな)は「あだち区民大学 塾事務局(生涯学習センター内)」(所在地は生涯学習センターと同じ)。問い合わせ先は☎5813-3759(月~金曜日、午後1時~5時)				
伊興地域学習センター 〒121-0823 伊興2-4-22 ☎3857-6537				
心と体をつなぐ親子の「チアーズ・ダンス!」(4日制) ◆肢体に障がいがある就学前の子どもと保護者	2/15・29、3/14・28 いずれも水曜日 午後1時~2時	10組	2,080円	事前
赤ちゃん大喜びのベビーマッサージ「お胸とお腹編」 ◆2カ月~1歳未満の子どもと保護者	2/23(木) 午前10時~11時30分	10組	1,000円	
お腹引っ込め!ピラティス入門(2日制)	2/24(金)、3/2(金) 午後1時30分~2時30分	20人	1,020円	
天然石で作る世界で一つのMY(マイ)念珠	2/25(土) 午後1時~2時30分	15人	2,800円	
もっと知りたい!認知症	2/27(月) 午後1時30分~3時	20人	無料	
伊興写真サロン	3/4(日) 午前10時~正午	10人	200円	
筋力アップ!赤ちゃんを抱っこでダンス(3日制) ◆7カ月~1歳の子と保護者	3/9~23の毎週金曜日 午後1時30分~2時15分	15組	1,560円	
天然石とオペロンゴムで作るプレスレットA・B	A:3/9(金) B:3/10(土) 午前10時30分~正午	各15人	Sサイズ…2,400円 Mサイズ…2,700円	
知っておきたい地震・洪水対策「災害予測編」	3/12(月) 午後1時30分~3時	30人	無料	
梅田地域学習センター 〒123-0851 梅田7-33-1 ☎3880-5322				
梅田寄席(柳家我太楼、三遊亭兼好) ◆小学生以上の方	2/2(木) 午後7時~8時30分	34人	1,000円(小・中学生は500円)	当日

図書館子ども映画会(2月分)

費用=無料 申し込み方法=不要
※当日直接会場へ

場所・問い合わせ先(図書館)	日時	内容
中央 ☎5813-3745	5(日) 午後2時~2時30分	「ゆうかななアイリーン」「ドアマンのノーマン」
	12(日) 午後2時~2時30分	「雪女」「岩屋の娘」
	19(日) 午後2時~2時30分	「すてきな三にんぐみ(ほか2話)」
鹿浜 ☎3857-6551	11(祝) 午後2時~2時50分	「森は生きている」
梅田 ☎3840-4646	18(土) 午後3時~3時50分	「北かぜとおひさま」「長ぐつをはいたねこ」
江北 ☎3890-4488	18(土) 午後2時30分~3時	「かいじゅうたちのいるところ(ほか2話)」
東和 ☎3628-6203	22(水) 午後3時~4時	「ねずみくんのチョコキ(ほか2話)」「雪女」「はなたれ小僧さま」
やよい ☎3852-1433	22(水) 午後4時~4時30分	「みにくいあひるの子」「まほうのソーセージ」
花畑 ☎3850-2601	22(水) 午後3時~3時30分	「はらぺこあおむし」
佐野 ☎3628-3275	22(水) 午後3時30分~4時	「14ひきのさむいふゆ」
興本 ☎3889-0370	26(日) 午後2時~2時30分	「うちゅうスケート」「つきよにごようじん」

図書館の休館(2月分)

日程=表1 問い合わせ先=中央図書館

☎5813-3740

表1 図書館の休館(2月分)日程

図書館名	日程
伊興	1(水)~5(日)・20(月)・29(水)
竹の塚	6(月)~10(金)・13(月)・29(水)
常東	6(月)・11(祝)・13(月)・20(月)・27(月)・29(水)
宮城	6(月)・13(月)・20(月)・27(月)・29(水)
佐野	13(月)~18(土)・29(水)
中央	13(月)・20(月)~29(水)
鹿浜/新田/保塚/やよい	13(月)・29(水)
梅田/興本/江北/東和/舎人/花畑	20(月)・29(水)

広告

野口歯科医院
東京都足立区梅島1-34-5

インプラント

基本料金35万円
(公的保険は適用されません)

03-3889-1180

講座名(◆対象)	日時	定員	費用	申し込み方法
舎人地域学習センター 〒121-0831 舎人1-3-26 ☎3857-0008				
パソコン広場	2/28(火) 午後7時~8時30分	10人	200円	当日
韓国語サークル体験(2日制) A:初級Ⅰ B:初級Ⅱ C:入門	3/2(金)・9(金) A:午後2時20分~3時30分 B:午後1時~2時10分 C:午後3時40分~4時50分	各10人 (Cのみ 20人)	60円	
のびのびベビー体験 「パパもいっしょ」 ◆1歳7カ月~3歳未満の子 どもと保護者	3/3(土) 午後1時~2時30分	20組	420円	
舎人のとなりの子育てコンサート 「フルートはおともだち」 ◆0~3歳の子どもと保護者	3/7(水) 午前11時~正午	35組	親1人子1人 …300円	
わくわくサイエンス 「プチ宇宙体験」 ◆A:小学1・2年生(小学1年 生は保護者同伴) ◆B:小学3~6年生	3/11(日) A:午後1時~2時30分 B:午後3時~4時30分	各30人	400円	事前
舎人公園で季節を感じよう! はつらつウォーキング・春	3/15(木) 午前10時~11時30分	20人	310円	
気軽に舎人でクラシック 「フルートとバイオリン」 ◆3歳以上の方(小学生以下 の方は保護者同伴)	3/18(日) 午後2時~3時30分	80人	500円 (中学生以 下の方は 250円)	
のびのびまなぼー体験ひろば 「鉄道模型を作ろう」 ◆小学生と保護者	3/18(日)・20(祝) いずれも 午前10時~正午/午後1 時~3時	各5組	1,000円~ 2,000円 (種類に よき金額が 異なる)	
声に出して読む「源氏物語」 桐壺から夢浮橋その13(蓬 生、関屋)	3/24(土) 午前10時~正午	35人	無料	
花畑地域学習センター 〒121-0061 花畑4-16-8 ☎3850-2618				
長寿健康増進事業 季節の料理教室 ◆65歳以上で、後期高齢者医療 被保険者証を持っている方	3/2(金) 午前10時30分~午後1時 30分	16人	無料	事前 花畑地域 学習セン ターのみ
「ヨーガと呼吸法」 サークル体験(2日制)	3/12(月)・26(月) 午前10時~11時30分	20人	20円	事前
保塚地域学習センター 〒121-0072 保塚町7-16 ☎3858-1502				
アロマでお肌しっとり! ミツロウクリーム作り	2/17(金) 午前10時30分~11時30分	15人	1,800円	事前
長寿健康増進事業 保塚寄席(古今亭春菊) ◆65歳以上で、後期高齢者医療 被保険者証を持っている方	2/24(金) 午後1時30分~3時	30人	無料	事前 保塚地域 学習セン ターのみ
昔を読み解く! 初めての古文書講座(2日制)	2/26(日)、3/11(日) 午後1時30分~3時30分	20人	1,000円	
抱っこダンスde(で)ママは スッキリ赤ちゃんリラックス A・B ◆2カ月~1歳2カ月の子ども と保護者	2/27(月) A:午後1時15分~2時 B:午後2時15分~3時	各10組	510円	事前
ママと一緒にハンドサインで 歌って遊ぼう ◆1~3歳の子どもと保護者	2/29(水) 午前10時30分~11時15分	20組	500円	
長寿健康増進事業 イスに座って脳トレ&健康体操 ◆65歳以上で、後期高齢者医療 被保険者証を持っている方	2/29(水) 午後1時30分~3時	20人	無料	事前 保塚地域 学習セン ターのみ
体の「ゆがみ」改善! ストレッチボールでリラック ス体操(4日制) ◆おおむね60歳以上の方	3/1~29の毎週木曜日 (3/15を除く) 午後1時30分~2時30分	20人	2,140円	事前
自分だけの布ぞうりを作ろう (2日制)	3/2(金)・9(金) 午前10時~正午	12人	2,200円	
長寿健康増進事業 春の寄せ植え ◆65歳以上で、後期高齢者医療 被保険者証を持っている方	3/16(金) 午後1時30分~3時	20人	無料	事前 保塚地域 学習セン ターのみ
スイムスポーツセンター(うきうき館) 〒121-0812 西保木間4-10-1 ☎3850-1133				
マスターズ水泳トレーニング ◆18歳以上の方	2/4(土) 午後5時~8時30分	25人	800円	当日持
おとな水泳(4日制)	3/1(木)・5(月)・8(木)・12(月) 午後1時30分~2時20分	20人	3,200円	事前
しっかりエアロ	毎週日曜日(2/5を除く) 午前10時30分~11時40分	各40人	1回430円	当日持

講座名(◆対象)	日時	定員	費用	申し込み方法	
スイムスポーツセンター(うきうき館) 〒121-0812 西保木間4-10-1 ☎3850-1133					
ワ ン ポ イ ン ト	4泳法 ◆どなたでも(小学3 年生以下の方は保 護者同伴)	毎週火曜日(2/14を除く) 午前11時30分~午後0時 20分 2/25(土) 午後6時30分~8時30分	各15人	入場料 のみ	当日持
	水中ウォーキング	毎週火曜日(2/14を除く) 午後0時30分~1時20分	各40人		
アクアエクササイズ	毎週水曜日(2/15・29 を除く) 午前11時20分~午後0時 20分	各40人	1回640円		
エアロピクス	毎週金曜日 午後7時30分~8時40分	各40人	1回430円		
千住温水プール(スイミー) 〒120-0034 千住3-30(千寿本町小学校地下) ☎3882-2601					
ワンポイントレッスン	毎週水曜日 午後1時30分~2時20分 毎週金曜日 午後7時30分~8時20分 毎週土曜日(2/11・18を除く) 午前10時30分~11時20分	なし	入場料 のみ	当日持	
総合スポーツセンター 〒121-0063 東保木間2-27-1 ☎3859-8211					
三世代アーチェリー ◆小学2年生以上の方(小学2・ 3年生は保護者同伴、初めて 参加する方は要問い合わせ)	毎週日曜日 午前10時~正午	各12人	1回535円 (小・中学生 は325円)	当日用	
ステップエアロ	毎週日曜日(2/26を除く) 午前11時~午後0時10分	各35人	1回430円		
ゆっくりエアロ	毎週日曜日(2/26を除く) 毎週月曜日(2/13を除く) 毎週水曜日(2/15を除く) 毎週土曜日(2/18を除く) 午前9時30分~10時40分	各50人 (水曜日は各60 人)	1回430円		
ソフトピラティス	毎週月曜日(2/13を除く) 午前11時~午後0時10分	各45人	1回430円	当日持	
ボクシングエクササイズ	毎週月曜日(2/13を除く) 午後3時30分~4時40分	各40人	1回430円		
サーキットエアロ	毎週水曜日(2/15を除く) 午前11時~午後0時10分	各50人	1回430円		
しっかりエアロ	毎週土曜日(2/18を除く) 午前11時~午後0時10分	各50人	1回430円		
東綾瀬公園温水プール(すいすいらんど綾瀬) 〒120-0004 東綾瀬3-4-1 ☎5616-2500					
アクアエクササイズ	2/2~23の毎週木曜日 午前11時20分~午後0時20分	各30人	1回640円		
マスターズ水泳コース ◆16歳以上で25m以上泳げ る方	2/6~27の毎週月曜日 (2/13を除く) 午後7時30分~8時30分	各20人	1回640円	当日持	
パークで筋トレ ◆おおむね65歳以上の方	2/12(日)・26(日) 午前10時~11時30分	各30人	無料		
ベビーマッサージ&リトミック A・B(4日制) ◆4カ月~1歳6カ月の子ども と保護者	3/7~28の毎週水曜日 A:午前10時~10時30分 B:午前10時45分~11時 15分	各15組	3,200円	事前	
子どもリトミック・水曜 (4日制) ◆1歳3カ月~3歳未満の子ど もと保護者	3/7~28の毎週水曜日 午前11時30分~午後0時 15分	12組	4,200円		
4歳から6歳の短期水泳 (3日制) A:水慣れ B:浮きバタ足 ◆4歳~就学前の子ども	3/28(水)~30(金) 午前11時30分~午後0時 20分	A:15人 B:10人	2,700円		
小学生短期水泳(3日制) A:浮きバタ足から呼吸なし クロール B:呼吸付きクロール ◆小学生	3/28(水)~30(金) 午後0時30分~1時20分	各15人	2,700円	2/15必着	
小学生短期水泳(3日制) 平泳ぎコース ◆小学生	3/28(水)~30(金) 午後1時30分~2時20分	15人	2,700円		
平野運動場 〒121-0076 平野2-12-1 ☎3883-8079					
冬の寒さに負けない「かんた ん体力づくり」(3日制)	2/9~23の毎週木曜日 午後1時30分~2時30分	40人	30円	事前	
体験してみよう「ノルディック ウォーキング」	2/19(日) 午前10時~正午	20人	10円	事前 平野運 動場のみ で受付	

広 告

「生活習慣病指導員」認定研修へ参加・よろず健康相談会へ参加・会員入会などは 下記まで!
 NPO法人ADMS <http://www.adms.or.jp/> 連絡先:3840-2111(医師会内)⇒**アダムス事務局まで** 足立区中央本町3-4-4

12・13面からの続き **近所deまなボ一☆**
生涯学習施設・スポーツ施設の催し(2月・3月分)

2月1日(水)、午前9時から先着順で受付開始(一部を除く)
申し込み方法などは13面参照
掲載されているほかにも催し物を行っています。くわしくは「あだち情報館まなボ一☆」(http://www.kousya.jp/manabi/)、各施設で配布するチラシをご覧ください。

講座名(◆対象)	日時	定員	費用	申し込み方法
鹿浜地域学習センター 〒123-0864 鹿浜6-8-1 ☎3857-6551				
初心者女子バスケットボール(5日制) ◆16歳以上の女性	2/20~3/26の毎週月曜日(3/12を除く) 午後7時~8時30分	25人	2,150円	事前
韓国プチ留学体験(3日制)	3/2~16の毎週金曜日 午後1時~3時	20人	2,000円	
赤ちゃんおはなし会& A:パパと一緒によちよちサロン B:ほのぼのサロン ◆A:0~2歳の子どものと父親 ◆B:0~2歳の子どものと保護者	A:3/4(日) B:3/8(木) 午前10時45分~午後0時20分	各15組	無料	当日
しかはま将棋道場 しかはま囲碁道場 ◆小学生以上の方	▷将棋...3/4(日) ▷囲碁...3/25(日) 午後2時~4時	各15人	1回200円 (小・中学生は50円)	
鹿浜寄席(林家たけ平、林家なな子) ◆小学生以上の方	3/11(日) 午後2時~3時30分	20人	1,000円 (小・中学生は500円)	事前
鹿浜うたごえサロン「みんなで懐かしい叙情歌を歌おう」	3/14(水)・28(水) 午後1時30分~3時30分	各50人	1回100円	
ドキドキ! まなぼ一体験「めんこづくり」 ◆小学生	3/17(土) 午後1時~2時	20人	200円	
ベーゴマ、けん玉などの昔あそびを体験しよう ◆小学生	3/24(土) 午後2時~4時	20人	無料	
新田地域学習センター 〒123-0865 新田2-2-2 ☎3912-3931				
新田ミニコンサート 平家琵琶(びわ)を楽しむ会「鱸(すずき)」	2/12(日) 午後2時~3時	50人	無料	事前
本物ソックリ! カフェ気分で作るスイーツ! 工作教室 ◆4歳以上の方(就学前の子どもは保護者同伴)	2/19(日) 午後1時30分~3時30分	20人	無料	
親子で楽しく「おはなしの宝箱」 ◆就学前の子どもと保護者	2/22(水) 午前10時~10時45分	20組	無料	
赤ちゃんとお手てで会話「ファーストサイン」(3日制) ◆6カ月~1歳6カ月の子どもと保護者	2/23~3/8の毎週木曜日 午前10時30分~11時30分	12組	1,500円	
親子で楽しむ読み語りとお菓子作り! フルーツカップデザート ◆就学前の子どもと保護者	2/25(土) 午前10時~午後0時30分	5組	820円	
相性の良い作物を育てよう! ジャガイモ&マリーゴールド	2/25(土) 午後1時30分~3時	20人	2,500円	
親子で楽しい科学実験 ◆4歳~小学生と保護者	2/26(日) 午後1時30分~3時	20組	親1人子1人...500円 親1人子2人...800円	
長寿健康増進事業 身体が喜ぶ養生ごはん季節の養生法 ◆65歳以上で、後期高齢者医療被保険者証を持っている方	2/29(水) 午前10時~午後2時	16人	無料	
パパママ必見! 幼児安全法短期講習	3/11(日) 午前10時~正午	20人	50円	
竹の塚地域学習センター 〒121-0813 竹の塚2-25-17 ☎3850-3107				
くびれをゲット「はじめてのベリーダンス」(3日制) ◆16歳以上の女性	2/11(祝)・25(土)・3/10(土) 午前10時~11時	15人	2,800円	事前
パパママサロン「親子でイングリッシュリトミック」 ◆A:3カ月~1歳6カ月の子どもと保護者 ◆B:1歳7カ月~4歳の子どものと保護者	2/17(金) A:午前10時~10時45分 B:午前11時~11時45分	各30組	親1人子1人...670円 親1人子2人...830円	
長寿健康増進事業 季節の物を描く絵はがき教室 ◆65歳以上で、後期高齢者医療被保険者証を持っている方	2/17(金) 午後1時30分~3時30分	15人	無料	
外国人の暮らし向上セミナーで生活習慣を学ぼう ◆区内在住で16歳以上の外国人	2/23(木) 午前10時30分~正午	20人	無料	事前
竹の塚寄席(三遊亭歌奴ほか) ◆小学生以上の方	2/25(土) 午後2時~3時30分	306人	1,000円 (小・中学生は500円)	事前
赤ちゃんとお手てでおしゃべり「ベビーサイン」 ◆6カ月~1歳6カ月の子どもと保護者	2/28(火) 午前10時30分~11時30分	10組	600円	事前
中央本町地域学習センター 〒121-0011 中央本町3-15-1 ☎3852-1431				
中央本町囲碁サロン	2/7(火)・21(火) 午後6時~9時	各6人	1回200円	当日
中央本町将棋サロン	2/9(木)・23(木) 午後7時~9時	各6人	1回200円	
ケアマネージャーが教える「アロマで子どもの風邪ケア」	2/17(金) 午後2時~3時	15人	1,300円	事前
ジュニア将棋サロン ◆小学生~高校生	2/19(日) 午後2時~4時	6人	小・中学生は50円/ 高校生は100円	当日
子どもでも大人でも楽しめる「プロジェクト朗読劇」 ◆どなたでも	2/25(土) 午後2時~3時	30人	無料	事前
サプリを学び「サプリメントアドバイザー」をめざそう(3日制)	3/1~15の毎週木曜日 午後7時~8時15分	30人	1,000円	
知って安心! 介護の疑問に分かりやすく答えます「介護体験」	3/3(土) 午後1時30分~4時	30人	無料	
和光堂の栄養相談「ゴックン期から始める食育」	3/6(火) 午後1時30分~3時	30人	無料	
「NACK(ナック)クラブ」と一緒にスポーツ吹矢をやってみよう ◆小学生以上の方	3/17(土) 午前10時~正午	25人	300円	
東和地域学習センター 〒120-0003 東和3-12-9 ☎3628-6201				
東和将棋サロン ◆4歳以上の方	2/4(土)・18(土) 午後1時~5時	各16人	1回200円 (中学生以下は無料)	当日
東和将棋大会	2/12(日) 午前10時~午後4時	50人	500円	
家庭でできるタイ料理入門	2/24(金) 午前10時~午後0時30分	20人	1,500円	事前
赤ちゃんが喜ぶオイルマッサージ法(2日制) ◆3~6カ月の子どもと保護者	3/2(金)・9(金) 午前10時30分~11時30分	10組	2,140円	
親子ゆっくりクッキング ひなまつりを楽しもう ◆5歳~小学3年生と保護者	3/3(土) 午前10時~午後0時30分	8組	2,420円	
総合型地域スポーツ文化体験フェスタ ◆3歳以上の方	3/4(日) 午前9時~午後3時	なし	無料	当日
舎人地域学習センター 〒121-0831 舎人1-3-26 ☎3857-0008				
舎人将棋・囲碁ひろば ◆小学生以上の方	▷将棋...2/5(日) 午後1時~4時30分 ▷将棋・囲碁...2/12(日) 午後1時~4時30分 ▷囲碁...2/19(日) 午後1時~4時30分	各14人	1回200円	当日
マタニティママのためのリラクゼーションエクササイズ ◆妊娠中の方 託児:6カ月~就学前の子ども	2/25(土) 午前11時~正午	6人 (託児4組)	110円 (託児付き520円)	事前
パパもいっしょにベビーエクササイズ ◆7カ月~1歳6カ月の子どもと保護者	2/25(土) 午後1時~2時30分	20組	420円	
日曜寄席(柳家我太楼、林家たけ平) ◆小学生以上の方	2/26(日) 午後2時~3時30分	20人	1,000円 (小・中学生は500円)	

広告

「綾瀬」駅徒歩4分

2月中旬[予約制]事前案内会開催

新築分譲マンション【アトレ綾瀬】 0120-737-087

三交不動産株式会社:国土交通大臣(14)第41号
三重県津市丸之内9-18
三信住建株式会社:東京都知事(2)第85626号
東京都港区虎ノ門1-11-2虎ノ門平和ビル

身近で自然を体感! 「あだち自然の遊び場」2月・3月の催し

日…日時 場…場所 対…対象 内…内容 持…持ち物 定…定員 料…費用、入館・入園料(記載がない場合は無料)
申…申し込み方法 締…申込期限 問…申込・問い合わせ先

★…イベント手帳対象イベント(24年3月までの対象イベントで、4園すべてのスタンプを集めた方先着100人にプレゼントあり)



荒川ビクターセンター 荒川を楽しもう

◆荒川の野草でミニかごをつくろう★

日2月12日(日) 午後1時30分～3時30分 ※小雨決行。荒川ビクターセンターで午前9時受け付け開始 場荒川ビクターセンター、荒川河川敷、生涯学習センター講堂(学びピア21内)

内荒川の野草を編んで小さなかごを作る

◆川あるきの日★

日2月19日(日) 午前10時～正午 ※扇大橋左岸の橋の下で午前9時50分受け付け開始 場扇大橋～西新井橋左岸 内草花や昆虫を観察する

—いずれも—

※就学前の子どもは保護者同伴 持水筒/帽子/動きやすい服装/防寒具/雨具 ※ミニカゴづくりは軍手も必要 定20人(先着順) 申不要 ※当日直接会場へ 問荒川ビクターセンター ☎5813-3753

桑袋ビオトープ公園 生き物のつながりを感じる



▲打ち込んだホダ木は公園内で育成します

◆すごいぞ キノコのちから★

日2月12日(日) 午後2時～3時 ※午後1時45分受け付け開始 内キノコの役割を学び、ホダ木にシイタケの種菌を打ち込む 定20人(先着順) ※就学前の子どもは保護者同伴 申不要 ※当日直接会場へ 場問あやせ川清流館(桑袋ビオトープ公園内、月曜日休館)

☎3884-1021

都市農業公園 土や草木の手触りを実感

◆ハーブミニ講座「クローブについて」

日2月11日(祝) 午後1時30分～3時 場緑の相談所 内スパイスとして知られるクローブの利用法 定20人(先着順) ※小学3年生以下の方は保護者同伴

◆植物観察会「冬の花 サザンカ・ウメ・福寿草」

日2月18日(土) 午後1時30分～3時 場緑の相談所 内冬に咲く花の観察と解説 定20人(先着順) ※小学3年生以下の方は保護者同伴

◆園芸教室「春に咲かせるバラの管理」

日2月21日(火) 午後1時30分～3時 場緑の相談所 内冬のバラの管理方法 定20人(先着順) ※小学3年生以下の方は保護者同伴

◆ハーブ教室「オレンジポマンダーづくり」

日2月25日(土) 午前10時～正午/午後1時30分～3時30分 場緑の相談所 対区内在住・在勤・在学で小学生以上の方 内クローブとオレンジで作りのポマンダー(香り玉)を作る 定各20人(抽選) ※小学3年生以下の子どもは保護者も申し込みが必要 料800円 締2月3日(金)必着 ※1通2人まで

◆うどんづくり体験教室

日3月3日(土) 午後1時30分～3時30分 場工房棟 対小学3年生以上の方 内園で収穫した無農薬小麦を使ってうどんを作る ※小グループの共同作業 定20人(抽選) 料1,000円 締2月19日(日)必着 ※1通1人まで

—いずれも—

※場所は都市農業公園内 申▷ハーブミニ講座・植物観察会・園芸教室…不要 ※当日直接会場へ ▷その他…往復ハガキまたはEメール(携帯メール不可)で希望者全員の住所、氏名(フリガナ)、年齢、電話番号、教室名(ハーブ教室は希望時間も)を連絡 ※往復ハガキは返信面にも宛名を記入。同じ教室の重複申し込み不可 問都市農業公園 〒123-0864鹿浜2-44-1 ☎3853-4114 ✉toshinou@city.adachi.tokyo.jp



▲自分で打ったうどんはどのような味がするでしょうか?

生物園 様々な生物の姿に学ぶ

◆冬の特別展示「流水の妖精クリオネ」展

日2月1日～3月31日 ※休園日を除く 内流水の下に生息し、貝殻を持たない巻き貝の一種「クリオネ」を展示



▲左右のひれを手のようにして泳ぐクリオネの様子を見てください

◆ニシキヘビと記念撮影

日2月11日(祝) 午後3時～4時 ※午後2時50分受け付け開始 内ニシキヘビと記念写真を撮る 持カメラ 定20組(先着順) ※グループ参加限定。ヘビの状況により変更あり

◆生物園うらがわ探検ツアー★

日2月12日(日) 午前11時～正午 ※午前9時30分受け付け開始 内いつもは見られない生物園の裏側を探検 定15人(先着順) ※就学前の子どもは保護者同伴

◆ちりめんじゃこワールド★

日2月19日(日) 午後1時30分～2時30分 ※午前9時30分受け付け開始 内市販の「ちりめんじゃこ」のパックを観察し、小さな海の生き物を探す 定20人(先着順) ※就学前の子どもは保護者同伴

—いずれも—

※別途入園料が必要 申不要 ※当日直接会場へ 場問生物園 ☎3884-5577

この下は広告スペースです。内容については各広告主にお問い合わせください。広告掲載のお問い合わせは、報道広報課へ ☎3880-5815

好評受付中! 公益事業の認証を取得しました
宗旨・宗派を問わない霊園です!!

とねりじょうえん 舎人浄苑

現地ご案内会 9:00～17:00 墓所・墓石セット総額146.15万円より

- ◆東京都の審査をクリア
- ◆バリアフリー設計
- ◆宗教不問の公園墓地です。

ご希望の方に詳しい資料をお送りします。下記電話番号までお問い合わせ下さい。

カーナビに入力してください。「東京都足立区古千谷本町2-22-20」

■経営主体/宗教法人全学寺
■墓地許可年月日/平成22年9月3日 ■許可番号/22足保生生収第463号

MAO 携帯・PHS OK 通話無料 **0120-41-1100**

交通の便も良く、永代供養だから、便利で安心です。安心・快適なこれからのご供養の姿をお確かめください。

パーソナルタイプ(個人用) 年間維持費 8,000円 **38万円**

ファミリータイプ(家族用) 年間維持費 10,000円 **75万円**

黒御影石墓碑+銘板字彫り+法名(戒名)授与+永代使用+永代供養 すべて揃ってこの価格

東京メトロ千代田線「町屋駅」、京成本線「町屋駅」より徒歩1分

東京御廟

開館時間/10時～18時 365日開館
www.tokयोगoby.jp Tel.03-5810-5050

0120-519-050

■事業主・経営管理/宗教法人無量寿山光明寺 ■所在地/〒116-0002 東京都荒川区荒川7丁目14番8号 ■敷地面積/150㎡ ■延べ床面積/424.73㎡ ■墓地等(納骨堂)経営許可番号/東京都荒川区保健所20荒保衛環第11号 ■許可日/平成21年7月7日

足立区 **あだワン CM** グランプリ

CMグランプリ開催 作品募集!

あだちで撮った、あだちを元気にする、あだちの映像を。

「足立区を元気にする」をテーマに、足立区の良さを発掘し、魅力を発信する映像を募集。

グランプリには**5万円**相当の商品券を予定。その他各賞あり。

応募期間:平成24年1月16日(月)～2月24日(金)
詳しくは <http://www.adawan.jp>

主催:足立区 協賛:足立成和信用金庫
問先:報道広報課 広報係 ☎3880-5514

あだワン 検索