



2013年10月25日 第1671号

□発行/足立区

□編集/報道広報課

〒120-8510 足立区中央本町1-17-1

代表番号/3880-5111

区長へのファクス/3880-5678

区長へのメール/voice@city.adachi.tokyo.jp

足立区ホームページ

<http://www.city.adachi.tokyo.jp/>

千住の名品を展示する「大千住展」。郷土博物館で開催。6面で関連イベントも紹介。

「大千住展」は11月6日から26年1月26日まで開催!



江戸の花名勝会「関屋の里」

# あだち

## 広報

歴史的な大彗星になるかもしれないと期待されているアイソン彗星。

11月下旬から12月上旬に、明け方の東の空で、肉眼でもその姿を見つけることができます。

ギャラクシティでは、アイソン彗星にちなんだ様々なプログラムを用意しています。

場所・申込・問い合わせ先=ギャラクシティ(午前9時~午後8時)  
☎5242-8161

### ★ アイソン彗星特別観望会

★日時=12月15日(日)、午前5時~6時30分

★対象=小・中学生 ※保護者同伴

★定員=60人(10月26日から先着順)

★申し込み方法=電話

ギャラクシティのイベントは12面に続く

# 大接近!?! アイソン彗星が ギャラクシティに

### ★アイソン彗星

2012年に発見され、発見者の所属する国際科学光学ネットワーク(International Scientific Optical Network)の略称からアイソン(ISON)彗星と命名されました。11月29日に太陽に最も近づき、その後太陽系に戻ってくることはないと言われています。日本では11月下旬から12月上旬まで観測できると予測されています。

※写真はイメージです

54年ぶりに国体が東京に戻ってきました。第68回目の今回は、剣道と柔道が綾瀬の東京武道館で、デモンストラーションとしてのスポーツ行事トランポリンが東保木間の総合スポーツセンターで開催されました。◆国体準備担当課を立ち上げ、準備に入ったのは約3年前のこと。取りまとめの東京都にすら経験者は皆無。すべてが手探り状態でした。出場自治体のプラカードの準備から、千300人を超える関係者の宿泊場所の手配など、事前にやらなくてはならないことを数えればきりがありませんでした。また剣道大会開会式当日は、夜中から行列ができるのが通例と、担当者は一晩中整理にあたりました◆疲労も限界の担当者を励まし、勇気づけてくださったのは、延べ千人というボランティアの皆さんの活躍です。会場での支援のほか、周辺の清掃、応援のぼり旗の作成など、たくさんのおもてなしの気持ちに支えられた大会でした。心から感謝申し上げます◆選手がそれぞれふるさとの名前を背負って戦い抜くのが国体です。そこには想像以上の熱気がありました。特に剣道は静のスポーツと思っていきましたが、竹刀というよりはむしろ、身体と身体がぶつかり合う武道と認識を改めました。関係各方面の皆様方とともに、開催自治体として関わられたことを誇りに思います。

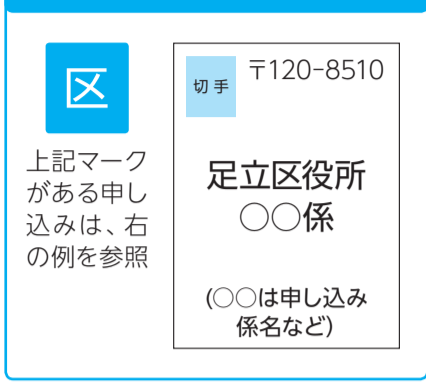
足立区長 近藤やよい

葺立ち

### 【不適切な会計処理についての公表とおわび】

足立区少年団体連合協議会への委託事業について、帳簿を作成していないなど、会計代行を行っていた青少年課の不適切な会計処理が判明しました。心からおわび申し上げます。今後、区民の皆様への信頼を回復できるよう、再発防止に全力で取り組んでまいります。■問い合わせ先=青少年課管理調整係 ☎3880-5264

郵送申し込み記入例



子育て・教育

鹿浜いきいき館の催し

冒険遊び場

■日時=11月2日(土)、午前11時～午後2時 ■対象=18歳以下の方 ※就学前の子どもは保護者同伴 ■内容=段ボール遊び/七輪体験など ■申込=窓口

ファミリーで遊ぼう会

■日時=11月9日(土)、午後1時30分～3時30分 ■対象=小学生以上の方と保護者 ■内容=親子で竹笛作り ■定員=15組 (10月26日から先着順) ■申込=電話または窓口 —いずれも—

■場・申・問先=鹿浜いきいき館 ☎3853-5071

にしほきまみんなのおまつり

■日時=11月3日(祝)、午前10時30分～午後1時 ■内容=くじ引き/工作/昔遊びなど ※午前9時30分から子どもみこしあり ■申込=不要 ※当日直接会場へ ■場・問先=西保木間児童館 ☎3884-1114

専門医による子どものアレルギー・ぜん息個別相談

■日時=11月19日(火)、午前9時30分～11時30分 ※相談は1組

15分程度 ■場所=区役所 ■対象=アレルギー症状やぜん息について心配がある15歳以下の方と保護者 ■内容=専門医による個別相談 ■定員=6組 (10月28日から先着順) ■申込=電話 ■申・問先=公害保健係 ☎3880-5893

土曜予防接種外来 (11月・26年1月分)

■日時=11月16日(土)、26年1月18日(土)、午後3時～5時 ※12月の実施はなし。受け付けは午後4時30分まで ■場所=足立区医師会館 (中央本町3-4-4) ■対象=B C G、子宮頸がんを除く各定期予防接種の法定年齢内の子ども ※麻しんはMRワクチンでの接種となる場合あり。当日、予防接種相談も受け付け。病児の診療は不可 ■申込=不要 ※母子健康手帳、予防接種予診票、体温計を持参し、保護者同伴で当日直接会場へ ■問先=足立区医師会 (当日、午後3時～5時のみ) ☎3880-1866 区・保健予防係 ☎3880-5892

栄養教室「離乳食から幼児食へのステップアップ」

■日時等=▷11月15日(金)…東和保健総合センター ▷11月21日(木)…千住保健総合センター ※いずれも午前10時30分～11時30分 ■対象=▷東和保健総合センター…24年7月16日～12月15日生まれの子どもと保護者 ▷千住保健総合センター…24年7月22日～12月21日生まれの子どもと保護者 ■内容=11カ月～1歳3カ月の子どもの食生活/レシピ紹介 ■定員=各15組 (10月28日から先着順) ■申込=電話 ■申・問先=東和保健総合センター保健栄養担当 ☎3606-4171 千住保健総合センター保健栄養担当 ☎3888-4277

26年度学童保育室の入室申請を受け付け 問先=お問い合わせコールあだち ☎3880-0039

■対象=保護者の就労・病気などにより、放課後に子どもの面倒を見られない家庭の小学1～3年生 ※就労を理由とする場合は次のすべての要件が必要…週3日以上就労/1日4時間以上就労/午後1時～5時の1週間の合計就労時間が12時間以上 ■保育時間=授業終了後～午後5時 ※学校休業日は午前9時～午後5時。保護者の勤務状況により延長保育あり ■費用=児童1人につき月額6,000円 ※減額・免除制度あり ■申込=次のすべての書類を第1希望の学童保育室に持参…入室申請書/就労証明書または学童保育申立書 (内容を証明する書類を添付)/家庭状況票 ■申請書類配布開始日=11月1日(金) ※申請書類は、学童保育室で配布するほか、区のホームページからもダウンロード可 ■申請受付期間=11月5日～29日、午前10時30分～午後6時 ※日曜日、祝日は除く。民間の学童保育室の申請については、各民間学童保育室にお問い合わせください。

私立高校等入学資金融資のあっせん

■対象=次のすべてに当てはまる方…私立高校・高等専門学校または大学入学資格を得られる私立の専修学校高等課程への進学予定者と同居している保護者/区内に1年以上居住し、住民税の滞納がない/給与所得者は支払給与の総額が1,000万円以下、事業所得者は総所得金額などが800万円以下 (いずれも24年中の年収)/安定した収入があり借入金の償還能力が十分ある ※取扱金融機関の貸付基準により融資を受けられない場合あり ■融資内容=入学金/施設費/制服代/教科書代 ■融資金額=10万～50万円 ■利率=年1.8% ■返済期間=融資を受けた日の翌月から3年以内 ■取扱金融機関=足立成和信用金庫/東京スマイル農業協同組合 ※いずれも区内各店舗

■申込期間=11月1日～26年2月28日 ※申し込み方法など、くわしくはお問い合わせください。 ■問先=助成係 ☎3880-5977

歯の体験教室「親子デンタルクラス」

■日程等=表1 ■対象=区内在住で4歳～就学前の子どもと保護者 ■内容=子どもの歯型作り/歯科健診・相談/顕微鏡で口の中の細菌観察など ■定員=各25組 (10月28日から先着順) ■申込=電話または窓口

表1 親子デンタルクラス日程等

Table with 3 columns: 場・申・問先 (保健総合センター), 日程, and phone numbers for various locations like 江北, 千住, 竹の塚, etc.

※いずれも受付時間は午後2時30分～3時30分

年末保育

区立保育園

■開園日時=12月30日(月)、午前7時30分～午後6時30分の間で保護者が必要とする時間 ■実施保育園=中央本町/第二日ノ出町/伊興大境 ■対象=保護者の就労のため、日中に保育を必要とする6カ月～就学前の子ども ■費用=1日2,500円 ※給食費込み ■申込期間=11月19日(火)～21日(木) ※申し込み方法など、くわしくはお問い合わせください。 ■申先=▷区内の公私立認可保育園に在園している方…通園している保育園 ▷そのほかの方…希望する実施保育園 ■問先=保育調整担当 ☎3880-5395

都・認証保育所

■開所日程等=表2 ※保護者の就労の有無などは不問 ■基本保育時間=午前8時～午後5時 ※延長保育ができる施設あり ■費用=1日2,500円 ※延長保育料、給食費は別途必要。金額は施設で異なる。申し込み方法など、くわしくは希望の認証保育所にお問い合わせください。 ■問先=保育計画係 ☎3880-5873

表2 年末保育 (都・認証保育所)開所日程等

Table with 6 columns: 施設名・所在地, 開所日 (12/29, 12/30, 12/31), 申込期限, and 電話番号. Lists various childcare facilities and their availability on Dec 29, 30, and 31.

放射線量の調査 (10/1～15の平日)

Table with 12 columns: 日付 (1-15) and 測定値 (マイクロシーベルト/時) for each day.

■計測場所=区役所前中央公園(地上から高さ50cm) ■問先=環境対策係 ☎3880-5367

左記マークがある  
申し込みは、  
P2左上を参照

足立区ホームページアドレス  
<http://www.city.adachi.tokyo.jp/>

**母子講演会**  
「今日からはじめる事故予防」

■日時=11月18日(月)、午後2時～3時30分 ■対象=区内在住の乳幼児の保護者 ※子ども同伴で受講可 ■内容=事故予防のポイントと事故の際の対処法を学ぶ ■定員=30人(10月28日から先着順) ■申込=電話 ■場・申・問先=竹の塚保健総合センター  
☎3855-5082

**区立小学校の通学区域の一部変更**

■対象地域=青井四丁目全域/青井五丁目9番以降の地域 ■内容=加平小学校の移転により通学区域

校が加平小学校から青井小学校に変更 ※26年度の新1年生から適用。他地域の通学区域は変更なし ■問先=▷学校の移転…学校改築係 ☎3880-5978  
▷通学区域の変更…就学係 ☎3880-5969

**健康・衛生**

**猫の飼い方教室**

■日時=11月23日(祝)、午後1時30分～3時 ※個別相談あり。午後3時10分～4時10分 ■場所=帝京科学大学千住キャンパス(千住桜木2-2-1) ■対象=区内在住・

在勤・在学の方 ■内容=講演「猫と楽しく暮らすための知恵」/獣医師による個別相談 ■定員=80人(10月28日から先着順) ※個別相談は要予約(先着12人)。1人10分、3項目まで相談可 ■申込=電話または区のホームページ内の専用フォームに入力 ※個別相談は電話のみ ■申・問先=足立保健所生活衛生課庶務係  
☎3880-5375

**福祉・高齢医療**

**介護予防「はつらつ教室」(5日制)**

■日時=11月21日～12月19日の毎週木曜日、午前10時～11時30分 ■対象=区内在住の65歳以上で、介護保険の要介護・要支援の認定を受けていない方 ■内容=

簡単な運動で健康の維持・増進を図る ■定員=20人(選考) ■申込=電話 ■申込期間=10月26日～11月7日 ■場・申・問先=東和地域学習センター ☎3628-6201  
■問先=介護予防係 ☎3880-5885

**第22回綾瀬福祉園  
ふくふく祭り**

■日時=11月16日(土)、午前10時～午後2時 ■内容=模擬店/バザー/イベント/ゲームなど ■申込=不要 ※当日直接会場へ。車での来場不可 ■場・問先=綾瀬福祉園(東綾瀬1-26-2)  
☎3605-7187  
■問先=区・障がい福祉係 ☎3880-5255

福祉・高齢医療は、  
4面に続きます

**いい歯の日☆2013**

■日時等=表3 ■対象=区内在住・在勤の方 ■申込=不要 ※当日直接会場へ ■問先=健康づくり係 ☎3880-5433

野菜から  
よく噛んで  
食べよう!

表3 いい歯の日☆2013日時等

日時	内容等	場所
11/8(金)・18(月)・28(木)、 午前11時～午後2時	かむカムランチ(根菜のキーマカレー、かむカムサラダ) ■費用=500円(先着順、60食限定) ※11/8はパネル展示あり	東京電機大学 東京千住キャンパス(千住旭町5)
11/9(土)、 午前10時～午後4時 ※健康あだち21フォーラムと同日開催	①だ液によるむし歯・歯周病のリスクチェック ②歯みがき相談 ③グミを使った30回噛む体験など ■定員=①180人(先着順、▷午前の分…午前9時45分から ▷午後の分…午前11時45分から整理券配布)	区役所 地下1階食堂

**献血(11月分)**

体調などの条件により、献血できない場合があります。

日程	場所	時間
2(土)	谷中中学校	午前9時30分～午後0時15分/午後1時30分～3時30分
7(木)	足立消防署(梅島2-1-1)	午前8時40分～午後0時30分
9(土)	東和地域学習センター	午前10時～11時30分/午後0時45分～4時
	東加平小学校	午前9時30分～11時/午後0時15分～3時
22(金)	鹿浜いきいき館	午前10時～11時30分/午後0時45分～4時
24(日)	保木間小学校	午前9時30分～11時/午後0時15分～2時30分
	第十三中学校	午前9時30分～11時30分/午後0時45分～2時30分
27(水)	エル・ソフィア	午前9時30分～午後4時

※運転免許証や保険証など、本人確認ができるものを持参

■問先=▷献血の条件…都・赤十字血液センター ☎5534-7550  
▷実施場所等…区・衛生管理係 ☎3880-5891

**休日接骨院当番所(11月分)**

骨折や脱ぎゅう、ねんざ・打撲などの応急施術を当番制で行っています。

日程	当番所名(所在地)	電話番号
3(祝)	花畑名倉堂接骨院(花畑3-35-5-105)	5242-8760
	小平鍼灸接骨院(千住中居町28-9)	3882-9191
4(休)	赤川接骨院(千住東1-14-6)	3881-6809
	水野接骨院(西新井3-4-1)	3855-3569
10(日)	大高接骨院(一ツ家3-27-13新宅コーポ104)	3884-9856
	星接骨院(栗原3-2-11)	3886-3328
17(日)	田村接骨院(六木4-5-24)	3628-3914
	蕪谷整骨院(千住宮元町25-9)	3881-4945
23(祝)	関橋接骨院(南花畑2-9-4)	3859-4501
	森山接骨院(梅島2-3-16)	3849-4747
24(日)	誠真接骨院(綾瀬2-18-6-105)	5680-5516
	まきの整骨院(梅島1-8-4-101)	3852-4900

※いずれも時間は午前9時～午後5時

■問先=▷施術…各当番所 ▷制度…健診事業係 ☎3880-5121

**11月11日～17日 全国糖尿病週間**

**講演「赤ちゃんが教えてくれた糖尿病予備軍」(2日制)**

■日時=11月13日(水)、12月2日(月)、午前9時30分～正午 ■対象=次のいずれかに当てはまる女性…妊婦健診で尿糖が(2+)以上または(+)が2回以上だった/妊娠糖尿病だった/4,000g以上の子どもを出産した/糖尿病の家族がいる/自身が2,500g以下で生まれた ■内容=日本糖尿病学会専門医による講演/簡易血糖測定など ■定員=100人(10月28日から先着順) ■申込=電話 ■場・申・問先=竹の塚保健総合センター地域保健係  
☎3855-5082

**健康増進教室「まだまだ間に合う 糖尿病予防」(2日制)**

■日時=11月14日(木)・28日(木)、午後1時30分～3時30分 ■対象=区内在住・在勤の方 ■内容=講演「専門医が語る糖尿病予防」/『はかる』ことから始めよう。糖尿病予防の食事/「糖尿病と歯周病の密接な関係」 ■定員=40人(10月26日から先着順) ■申込=電話 ■場・申・問先=江北保健総合センター地域保健係  
☎3896-4004

**健康増進教室「血糖値を下げて健康な人生を」(3日制)**

■日時等=▷東和保健総合センター…11月16日(土)、午前9時

30分～11時30分/29日(金)、午後2時～4時 ▷東和地域学習センター…12月13日(金)、午後2時～4時 ■対象=区内在住の方 ■内容=専門医、管理栄養士、健康運動指導士の講演 ※軽い運動の実習あり ■定員=40人(10月28日から先着順) ■申込=電話または窓口 ■申・問先=東和保健総合センター地域保健係  
☎3606-4171

**健康大学パートI  
「糖尿病を減らそう」**

■日時=11月18日(月)、午後2時～3時30分 ■対象=区内在住・在勤の方 ■内容=腎臓内科専門医による糖尿病と糖尿病からくる腎臓病の基礎知識・治療方法の講演 ■定員=50人(10月28日から先着順) ■申込=電話 ■場・申・問先=千住保健総合センター地域保健係  
☎3888-4277

**食生活講演会「野菜をしっかり食べて糖尿病予防」**

■日時=11月27日(水)、午後1時30分～3時30分 ■場所=ギャラクシティ ■対象=区内在住・在勤の方 ■内容=糖尿病予防の食生活/野菜を食べることの大切さなど ■定員=60人(10月28日から先着順) ■申込=電話 ■申・問先=東和保健総合センター保健栄養担当  
☎3606-4171

**11月1日(金)から小児用肺炎球菌ワクチンが7価から13価に変更**

※対象者や接種方法などに変更なし。従来の予診票を使用。すでに接種されている方は、再接種の必要なし ■期限=予診票に記載 ■問先=保健予防係 ☎3880-5892

4

お知らせ・情報コーナー

凡例

■申込…申し込み方法 ■期限…申込期限
■場・申・問先…場所・申込先・問い合わせ先
※費用の記載がないものは無料

☎…電話番号 FAX…ファクス番号
☎…ホームページアドレス
✉…Eメールアドレス

福祉・高齢医療は、3面からの続きです

福祉・高齢医療

もの忘れ相談 (11月・12月分)

■日程等=表1 ■対象=65歳以上の方と家族
■申込=電話または窓口
■問先=介護予防係
☎3880-5885

表1 もの忘れ相談 (11月・12月分)日程等

Table with 3 columns: 場・申・問先 (地域包括支援センター), 日程, 電話番号. Rows include 伊興, 入谷, 千住本町, 中川, 西綾瀬, はなはた, 一ツ家, 本木関原, 六月.

73歳以上の区民に 無料マッサージ(11月分)

■日時等=▷10日(日)・24日(日)… 勤労福祉会館(綾瀬プルミエ内)▷12日(火)・26日(火)…竹の塚障がい福祉館
※いずれも午前9時10分~午後3時10分
■定員=各48人(先着順)
■申込=不要
※当日直接会場へ
■問先=障がい福祉係
☎3880-5255

中途視覚障がい者の 通所訓練希望者募集

■対象=身体障害者手帳を取得または取得見込みの方で、障がい福祉センターでの通所訓練を利用したことがない18歳以上の方
■内容=専門の講師による点字などの

コミュニケーション術の学習/音声ファクスやパソコンなどの練習/福祉機器の活用/日常生活の相談/視覚障がい施設の見学など
■利用日=毎週金曜日
■利用期間=18カ月
■費用=障害者総合支援法に基づいた自己負担あり
※金額など、くわしくはお問い合わせください。
■申込=電話または住所、氏名、電話番号をファクス
■場・申・問先=障がい福祉センター社会リハビリテーション室
☎5681-0131 FAX5681-0138

成年後見制度講演会 「いつ、考えますか? 相続のこと、遺言のこと」

■日時=12月1日(日)、午後1時30分~3時30分
■場所=区役所庁舎ホール
■内容=金融機関と公証人から見た「成年後見制度の必要性」を相続・遺言を通して学ぶ
※参加者に老いに対する準備をテーマにした「老い支度読本」を進呈
■定員=400人(先着順)
■申込=不要
※当日直接会場へ
■問先=権利擁護センターあだち
☎5813-3551
区・高齢援護係 ☎3880-5269

ストーマ(人工肛門や人工膀胱)セミナー

■日時=11月30日(土)、午後1時30分~4時
■対象=ストーマを造設されている方や家族など
■内容=皮膚・排泄ケア認定看護師による講演「安心した生活を送るために」など
■定員=60人(10月28日から先着順)
■申込=電話または住所、氏名(フリガナ)、電話番号をファクス
■場・申・問先=障がい福祉センター自立生活支援室
☎5681-0132 FAX5681-0137

税金・国保・年金

年末調整説明会

■日時等=▷足立税務署担当…11月13日(水)・14日(木)、区役所▷西新井税務署担当…11月18日(月)・19日(火)、西新井法人会館(栗原3-10-16)
※いずれも午前10時~午後0時30分/午後1時30分~4時
■対象=事業所の給与事務担当者など
■内容=年末調整の方法/法定調書・給与支払報告書の作成と提出方法
■申込=不要
※当日直接会場へ
■問先=区・課税第一~四係
☎3880-5418
☎3880-5230~5232
足立税務署源泉所得税担当
☎3870-8911
西新井税務署源泉所得税担当
☎3840-1111

仕事・産業

シニアワークプログラム技能講習会「ビル・オフィス清掃スタッフ養成」(6日制)

■日時等=▷12月13日(金)・16日(月)・17日(火)・20日(金)…区・生涯学習センター(学びピア21内)▷12月18日(水)・19日(木)…東京しごとセンター(千代田区飯田橋3-10-3)
※いずれも午前9時30分~午後4時30分
■対象=次のすべてに当てはまる方…55歳以上

で都内勤務を希望する/ハローワークに求職登録済み/12月6日(金)の講習説明会に出席できる
■定員=30人(抽選)
■申込=往復ハガキ
※記載必要事項など、くわしくはお問い合わせください。
■期限=11月28日(木)消印有効
■申・問先=(公財)東京しごと財団シニアワークプログラム担当
☎5211-2333
■問先=区・就労支援係
☎3880-5469

一般向け就労支援セミナー

■日時=11月20日(水)、午後2時~4時
■場所=シアター1010アトリエ(千住ミルディスI番館内)
■対象=求職活動中の方
■内容=就職活動の現状を理解し、応募書類の作成と面接のポイントを学ぶ
■定員=50人(10月26日から先着順)
■申込=電話または氏名(フリガナ)、年齢、電話番号をファクス
■申・問先=お問い合わせコールあだち(午前8時~午後8時)
☎3880-0039 FAX3880-5605

福祉のしごと相談・面接会

■日時=11月1日(金)、午後1時30分~4時
■場所=区役所庁舎ホール
■対象=福祉の仕事に就職希望の方
■内容=区内特別養護老人ホーム・介護老人保健施設などの事業者による就職の相談・面接
■申込=不要
※当日直接会場へ
■問先=高齢調整係
☎3880-5886

地域包括支援センター介護(予防)教室(11月分)

Table with 3 columns: 申・問先 (地域包括支援センター), 日時, 内容等. Rows include 伊興, 入谷, さの, 千住西, 中川, 西新井, 日の出, 本木関原, 六月.

※先着順は10月26日から受け付け開始
※「場所」の記載がないものは問先の地域包括支援センターが会場
※「申込」の記載がないものは申し込み不要。当日直接会場へ

長寿健康増進事業(12月分)

「趣味・生きがい・仲間づくりでイキイキ健康に」

■日時等=表2 ■対象=区内在住で75歳以上の後期高齢者医療被保険者
■申込=電話または窓口
※窓口の場合は後期高齢者医療被保険者証を持参

表2 長寿健康増進事業(12月分)日時等

Table with 3 columns: 場・申・問先 (地域学習センター), 日時, 内容等. Rows include 鹿浜, 生涯学習センター(学びピア21内), 新田, 舎人, 花畑, 保塚.

※いずれも10月28日から先着順

親医療証を持っている方に 現況届を発送

■対象=(親)医療証(ひとり親家庭等医療費助成制度医療証)を持っていて、児童扶養手当を受給していない方
※現況届が届いたら、必要事項を記入し返送
■期限=11月15日(金)必着
■問先=親子支援係
☎3880-5883

左記マークがある  
申し込みは、  
P2左上を参照

足立区ホームページアドレス  
<http://www.city.adachi.tokyo.jp/>

**若者向け就労支援講演会**  
「採用担当者に響く 面接におけるコミュニケーションとは」

■日時=11月15日(金)、午後2時～4時30分 ■場所=シアター1010(千住ミルディスI番館内) ■対象=就労をめざす39歳以下の方 ■内容=就職活動で求められるコミュニケーションのコツ(講演と体験型講座) ■定員=50人(10月26日から先着順) ■申込=電話または氏名、電話番号、「11月15日就労支援講演会」をファクス ■申・問先=あだち若者サポートステーション  
☎3882-4307 ☎3882-4305  
■問先=区・就労支援係  
☎3880-5469

**自動販売機設置事業者募集**  
(一般競争入札)

■設置開始日=26年4月1日 ■設置場所=地域学習センターなど ■設置台数=24台(飲料水) ■入札説明書配布開始日=10月25日(金) ※入札説明書は資産管理課管財係で配布するほか、区のホームページからもダウンロード可 ■入札参加申込期限=11月15日(金) ※入札には区への入札参加資格が必要 ■入札・開札日=11月29日(金) ■問先=管財係 ☎3880-5141

**公募・ボランティア**

**区民レポーター**

■対象=次のすべてに当てはまる方…取材、記事作成、写真撮影などで情報紙作りに参加できる/月1回程度の打ち合わせに出席できる/パソコンを使いEメールで連絡がとれる ■内容=ボランティアとしてNPO情報紙「Aパートナーズ」を企画・制作 ■募集人数=2人

(選考) ■選考=▷1次…作文▷2次…面接 ■申込=氏名、年齢、作文「足立区の魅力」(400字)をEメール ■期限=11月15日(金) ■申・問先=NPO活動支援センター(午前9時～午後8時、日・月曜日、祝日休館) ☎3840-2331  
✉npo-sc@adachi.ne.jp

**人材募集**

**高齢者集合住宅の生活援助員**

■対象=次のすべてに当てはまる方…区内在住/20～55歳の方で同居の親族がいる/常時在宅し生活援助業務ができる/現に住宅に困窮している/所得が都営住宅入居資格の基準以上/暴力団員でない ■勤務内容=都営シルバーピア千住関屋町・西新井本町・西綾瀬Aに家族と入居し、高齢者の日常生活相談や緊急時対応をする ■募集人数=3人(選考) ■採用予定時期=26年1月以降(西綾瀬は3月以降) ■申込=履歴書(JIS様式推奨、自筆、写真貼付)を区へ郵送または持参 ※応募書類は返却不可 ■期限=11月1日(金)消印有効 ※謝礼・選考方法など、くわしくはお問い合わせください。 ■申・問先=住宅管理係 ☎3880-5938

**暮らし・まちづくり**

**都営住宅(家族・単身者)入居者募集**

■募集案内配布期間=11月5日～14日(土・日曜日を除く) ■配布場所=住宅・都市計画課住宅管理係、各区民事務所 ※なくなり次第配布終了。申込資格など、くわしくは募集案内または区のホーム

ページをご覧ください。 ■問先=お問い合わせコールあだち ☎3880-0039

**区民農園の利用者募集**

■利用開始日=26年3月上旬 ■募集農園等=表4 ■対象=区内在住で次のすべてに当てはまる方…耕作可能な土地がない/利用期間を通して耕作できる/現在、区民農園を利用していない(26年2月5日に利用期間が終了する方は可) ■利用期間=2年 ■申込=表4 ※結果は公開抽選と区が送付するハガキで発表。産業振興課農業係、区民事務所で配布する「区民農園利用者募集案内」または区のホームページをご覧ください。 ■申先=農業係  
◆公開抽選  
■日時=12月4日(水)、午後2時開始 ■場所=区役所 ■申込=不要  
※当日直接会場へ  
——いづれも——  
■問先=お問い合わせコールあだち ☎3880-0039

表4 募集農園等

利用形態	農園名・所在地	募集区画数	面積・費用	申込方法(期限=11月15日(金)消印有効)
世帯 ☆1	入谷(入谷4-8-2)	118	面積=約15㎡(1区画) 費用=6,000円(年額)	希望農園名(1カ所)、住所、氏名(フリガナ)、常時連絡可能な電話番号を区へ往復ハガキ ※返信面にも宛名を記入。65歳以上(26年4月1日現在)の方は優遇枠あり。希望する場合は「高齢者コーナー希望」を明記。重複申し込みは不可。団体利用との重複申込みも不可
	大谷田(大谷田5-12-17)	88		
	栗原(栗原3-7-8)	136		
	血沼(血沼2-3-1)	40		
	保木間南(保木間3-11-7)	105		
	南花畑(新設)(南花畑5-23・5-24)	50		
団体 ☆2	大谷田(大谷田5-12-17)	2	面積=約100㎡(1区画) 費用=4万円(年額)	希望農園名(1カ所)、団体名、代表者・担当者氏名(フリガナ)、常時連絡可能な電話番号、全員の郵便番号・住所・氏名(フリガナ)を区へ郵送 ※返信用ハガキを同封(切手貼付)。重複申し込みは不可。世帯利用との重複申し込みも不可
	谷在家(谷在家1-6)	10		

※都合により、利用期間中であっても閉園になる場合あり  
☆1…同一家屋・同一敷地内に居住する家族  
☆2…10世帯以上で構成する団体

**催し物**

**陶芸体験教室**

■日時=11月23日(祝)、午前10時～11時30分/午後1時～2時30分 ■場所=都市農業公園内工房棟 ■対象=区内在住・在勤・在学の方 ■内容=自由作品を1人1点作る ※引き渡しは26年1月中旬以降 ■定員=各16人(抽選) ■費用=500円(材料費) ■申込=全員の住所、氏名(フリガナ)、年齢、電話番号、「陶芸体験教室」、希望時間を往復ハガキ ※返信面にも宛名を記入。1通で2人まで。重複申し込み不可 ■期限=11月11日(月)必着 ■申・問先=障がい福祉センター社会リハビリテーション室 〒121-0816 梅島3-31-19  
☎5681-0131

催し物は、6面に続きます

**11月の区議会**

■日時等=表3 ※会議の傍聴は、区議会事務局で受け付け。開会予定の1時間前から整理券を発行し、定員を超えた場合は30分前に抽選  
日時など、予告なく変更する場合がありますので、お問い合わせください。  
■問先=議事係 ☎3880-5797

表3 11月の区議会日時等

日時	会議名
5(火) 午前10時	議会運営委員会
6(水) 午前10時	総務委員会
7(木) 午後1時30分	産業環境委員会
8(金) 午前10時	厚生委員会
	午後1時30分 区民委員会
11(月) 午前10時	建設委員会
	午後1時
12(火) 午前10時	交通網・都市基盤整備調査特別委員会
	午後1時30分
13(水) 午前10時	災害・オウム対策調査特別委員会
14(木) 午後1時30分	生活保護・高齢者生きがい対策調査特別委員会

**合唱組曲「五色桜」が誕生**

「桜のまち足立」のシンボルである「五色桜」を巡るドラマを織り込んだ大中恩氏作曲の混声合唱組曲が、公益信託まちづくりトラスの助成を受け、間もなく誕生します。大中恩氏を迎えての初演コンサートを、26年3月8日(土)に西新井文化ホールで開催します。

**初演コンサートに出演する合唱団員の募集および説明会**

■日時=11月26日(火)、午後7時～8時 ■場所=ギャラクシティ ■対象=練習と本番コンサートに参加できる方(楽譜を読めない方も可) ■内容=今後の活動内容などについての説明 ※主な練習場所は、島根小学校を予定 ■募集人数=150人(先着順) ■費用=6,000円 ※児童・生徒・学生は3,000円(練習約12回分。ほかに楽譜代、本番のチケット代負担あり) ■申込=不要 ※当日直接会場へ。やむを得ず説明会に参加できない方はお問い合わせください。 ■問先=合唱組曲「五色桜」初演コンサート実行委員会  
☎3880-7313(田口) ☎080-3487-3254(大久保)  
区・文化団体支援係 ☎3880-5986

**特別障害者手当(国制度)などの振り込み**

■内容=特別障害者手当、障害児福祉手当、福祉手当(経過措置)の25年8月～10月分を、届け出先の口座へ11月1日(金)ごろに振り込み ※3カ月以上入院または施設入所した場合は要連絡 ■問先=障がい給付係 ☎3880-5472

■申込…申し込み方法 ■期限…申込期限  
■場・申・問先…場所・申込先・問い合わせ先  
※費用の記載がないものは無料

☎…電話番号 FAX…ファクス番号  
🌐…ホームページアドレス  
✉…Eメールアドレス

催し物は、  
5面からの続きです

催し物

講座「わたしを彩るカラーコーディネート」

■日時=11月29日(金)、午前10時～正午 ■場所=エル・ソフィア ■内容=色が持つ力で自分らしさや魅力を引き出すコーディネートについて学ぶ ■定員=30人(10月28日から先着順) ※保育あり(要予約、6カ月～就学前の子ども、先着10人) ■申込=電話または区のホームページ内の専用フォームに入力または住所、氏名(フリガナ)、年齢、電話・ファクス番号、保育希望の有無(希望の場合は子どもの氏名、年齢)、「カラーコーディネート」をファクス ■申・問先=男女参画プラザ ☎3880-5222 FAX3880-0133

みんなで楽しくビーチボールバレー

■日時=12月8日(日)、午後1時30分～5時 ※午後1時から受け付け ■場所=スイムスポーツセンター ■対象=区内在住・在学の小学生と保護者 ■定員=100人(10月28日から先着順) ■費用=100円(保

険料など) ■申込=全員の氏名、年齢、代表者の電話番号をファクス ■期限=11月15日(金) ■申・問先=振興係 ☎3880-5826 FAX3880-6028

講座「新しい視点で発見する足立」

■日時等=▷11月30日(土)…エル・ソフィア、「データから見つける足立の課題」▷12月7日(土)…昭和の家(西伊興2-5-10)、「五感で楽しむ足立の暮らし」 ※いずれも午後1時30分～3時 ■定員=30人(10月28日から先着順) ※保育あり(11月30日のみ。要予約、6カ月～就学前の子ども、先着10人) ■申込=電話または区のホームページ内の専用フォームに入力または住所、氏名(フリガナ)、年齢、電話・ファクス番号、保育希望の有無(希望の場合は子どもの氏名、年齢)、「発見する足立」と希望日をファクス ■申・問先=男女参画プラザ ☎3880-5222 FAX3880-0133

女性フェスティバル2013 あだち

■日時等=表1 ※保育あり(予約不要、6カ月～就学前の子ども、先着10人) ■申込=不要 ※当日直接会場へ ■場・問先=男女参画プラザ ☎3880-5222

表1 女性フェスティバル2013あだち日時等

日時	内容等
11/9(土)、午前10時～午後4時	映画「ただいま それぞれの居場所」/講演「福島県双葉町を忘れないで」など
11/10(日)、午前10時～午後4時	パネルディスカッション「“あたりまえ”のふしぎ」/絵本の読み語り/わくわく子ども広場/煌いて花舞台(日舞など)/街かど健康チェックなど

宿泊施設インフォメーション(26年1月分)

◆鋸南自然の家・日光林間学園(区・宿泊施設)

■利用日等=表2 ■対象=区内在住・在勤の方、その同伴の方、区内の社会教育団体 ※1人のみや、未成年者のみでの利用不可 ■利用料金=大人1泊2食3,500円など ■申込=抽選申し込みハガキを利用施設に郵送 ※抽選申し込みハガキは区民事務所、地域学習センターなどで配布 ■申込期間=11月1日～10日消印有効 ※11月15日以降に抽選結果を通知。抽選の結果空室がある場合は、利用希望日の前月1日から3日前までに電話予約

表2 宿泊施設利用日等(26年1月利用分)

利用施設	利用できる日	受付時間
鋸南自然の家 ☎0470-55-4770(予約専用)	1~4・11・12・18・25	午前9時～午後5時 ※土・日曜日、祝日を除く
日光林間学園 ☎0288-53-3681(予約専用)	1~4・11・12	

※利用できる日も学校などが利用するため、空室が少ない場合や体育館の使用ができない場合があります。くわしくは、各施設にお問い合わせください。

◆ゆがわら水の香里(区・提携旅館)

■対象=区内在住・在勤・在学の方 ※チェックイン時に住所、勤務(通学)先のわかるものの提示が必要 ■利用料金=平日、大人1泊2食7,980円など ■申込=電話 ■受け付け開始日=利用希望日の6カ月前の同日 ■申・問先=ゆがわら水の香里 ☎0120-543-405(午前9時～午後8時、年中無休) 🌐http://www.mizunokaori.com/

講座「働く女性のコミュニケーション」(3日制)

■日時=11月27日、12月4日・11日 ※いずれも水曜日、午後6時30分～8時30分 ■場所=シアター1010(千住ミルディスI番館内) ■対象=女性 ■内容=女性の仕事や就職活動に必要なコミュニケーションとプレゼンテーションの技術を学ぶ ■定員=20人(10月28日から先着順) ■申込=電話または区のホームページ内の専用フォームに入力または住所、氏名(フリガナ)、年齢、電話・ファクス番号、「コミュニケーション」をファクス ■申・問先=男女参画プラザ ☎3880-5222 FAX3880-0133

気軽にできるエコ・クッキング教室

■日時=11月28日(木)、午前10時30分～午後1時30分 ■場所=東京ガスキッチンランド足立(竹の塚5-2-6) ■対象=15歳以上で区内在住・在勤・在学の方 ■内容=ガス・水道代などを節約する料理方法の体験(トマトクリームソースのリングイネなど。試食あり) ■定員=18人(10月28日から先着順) ■費用=800円(材料費) ■申込=電話 ■期限=11月8日(金) ■申・問先=環境事業係 ☎3880-5860

郷土博物館の催し

◆郷土芸能鑑賞会

■日時=11月3日(祝)、午前11時～正午 ※無料公開日 ■内容=郷土芸能保存会、江戸ばやし仲町巴会、六月囃子連中、花畑大鷲神社神太鼓によるお囃子や獅子舞などの披露 ■申込=不要 ※当日直接会場へ

◆博物館の映画会

■日時=11月9日(土)、午前11時

～正午 ※無料公開日 ■内容=陰暦の10月に八百萬の神が集まる出雲神楽の秘密に迫る「神々のふるさと」の上映 ■申込=不要 ※当日直接会場へ

◆臨時休館

■日程=11月4日(休) ※特別展設営のため

—いずれも—

■場・問先=郷土博物館

☎3620-9393

「大千住展」関連イベント

◆講演会「おお! 千住」

■日程=11月16日(土) ■内容=足立史談会名誉会長が近・現代の千住地域の文化・芸術を紹介

◆講演会「どう見たら江戸絵画が楽しめるのか？」

■日程=12月8日(日) ■内容=江戸絵画の鑑賞方法を専門家が解説

—いずれも—

■時間=午後2時～3時30分 ■内容=11月6日～26年1月26日開催の特別展「大千住展」の関連イベント。大千住展についてくわしくはあだち広報10月10日号や区のホームページをご覧ください。 ■申込=不要 ※当日直接会場へ ■問先=郷土博物館 ☎3620-9393

公園まるごとおもちゃ箱

■日時=11月10日(日)、午前10時～午後3時 ※一部午後から開始。小雨決行 ■場所=元淵江公園 ■内容=木と一緒に遊ぼう/立ちかまどでウインナー焼き(20円)/スーパー竹とんぼ作り(100円)/伝承遊びなど ※いずれも材料がなくなり次第終了。天候により内容変更の場合あり ■申込=不要 ※当日直接会場へ。車での来場不可 ■問先=施設活用係

☎3880-5897

審議会等の公開(11月分)

傍聴方法など、くわしくはお問い合わせください。

審議会等	日程	時間	場所	問先
足立区ユニバーサルデザイン推進会議	1(金)	午後2時～4時	区役所	企画調整課企画調整担当 ☎3880-5348
保健所運営協議会	5(火)	午後1時30分～3時(予定)		衛生管理課衛生管理係 ☎3880-5891
男女共同参画推進委員会	26(水)	午後2時～4時	エル・ソフィア	区民参画推進課男女共同参画推進係 ☎3880-5222
ギャラクシティ運営評価委員会	27(木)	午前10時～正午	ギャラクシティ	青少年課ギャラクシティ支援担当 ☎3880-5273



帝京科学大学連携

帝京科学大学千住キャンパス大学祭「第3回桜科祭」

■日時=11月2日(土)、午前10時～午後5時/11月3日(祝)、午前10時～午後3時 ■場所=帝京科学大学千住キャンパス(千住桜木2-2-1) ■内容=学術企画/ダンス、音楽演奏などのステージ/模擬

店など ■申込=不要 ※当日直接会場へ ■問先=桜科祭実行委員会 ☎sen-fes@st.ntu.ac.jp

大学連携の問先=区・大学連携担当 ☎3880-5840

生きがい奨励金を11月初旬に支給

■対象=8月1日現在区内に住所があり、昭和19年4月1日以前生まれの方のうち、これまでに生きがい奨励金の申出書を提出した方 ■内容=区内共通商品券3,000円分を11月初旬に簡易書留で発送 ■申・問先=お問い合わせコールあだち ☎3880-0039

左記マークがある  
申し込みは、  
P2左上を参照

足立区ホームページアドレス  
<http://www.city.adachi.tokyo.jp/>

### 親子ハイキング

■日時=11月23日(祝)、午前10時～午後4時 ■場所=宮城ゆうゆう公園とその周辺 ■対象=区内在住の小・中学生と保護者 ■内容=地図とコンパスを使ってハイキング ■定員=30組(10月28日から先着順) ■費用=500円(材料費) ■申込=電話 ■申・問先=青少年事業係 ☎3880-5275

### あだち皆援隊講座

#### 「おたがいさまの市民力で高齢者支援」

■日程=11月10日(日) ■場所=NPO活動支援センター ■内容=高齢者の身の回りの支援や寄り添い支援活動から、高齢社会を支える助け合いの方法を学ぶ ■期限=11月8日(金)

#### 「人がつながるサロンのつくり方」

■日程=11月16日(土) ■場所=生涯学習センター(学びピア21内) ■内容=様々な場所で地域のつながりを作るコミュニティカフェのサロン活動を学ぶ ■期限=11月15日(金)

—いずれも—

■時間=午前10時～正午 ■定員=50人(10月28日から先着順)

■申込=電話または区のホームページ内の専用フォームに入力または住所、氏名、年齢、電話番号、Eメールアドレス(あれば)、希望講座名をファクス ■申・問先=区民参画支援係 ☎3880-5020 FAX3880-0133

### 都指定文化財 仏像・仏画特別公開

■日時等=▷10月30日(水)、午前9時～午後4時…性翁寺(扇2-19-3)の木造阿弥陀如来坐像 ▷11月1日(金)、午前10時～午後3時…西新井

大師(西新井1-15-1)の絹本着色虚空蔵菩薩像 ※いずれも都指定文化財で年に1度だけの特別公開 ■申込=不要 ※当日直接会場へ ■問先=文化財係 ☎3880-5984

### リサイクル体験講座 「くまのぬいぐるみ」

■日時=11月13日(水)、午前10時～正午 ■対象=区内在住・在勤・在学の方 ■内容=使わなくなった布でクリスマス飾り用のぬいぐるみを作る ■定員=10人(抽選) ■費用=50円 ■申込=電話・窓口または住所、氏名(フリガナ)、電話

番号、「くまのぬいぐるみ」をハガキ・ファクス ■期限=11月6日(水)必着 ■場・申・問先=あだち再生館(月曜日、祝日休館)〒120-0011中央本町2-9-1 ☎3880-9800 FAX3880-9801

### アトリウムコンサート

■日時=11月8日(金)、午後0時10分～0時45分 ■場所=区役所1階区民ロビー ■内容=足立吹奏楽団木管アンサンブルによる演奏(「ディズニーより」「ふるさと」など) ■申込=不要 ※当日直接会場へ ■問先=文化団体支援係 ☎3880-5986

## 官公庁

### 専門家合同よろず無料相談会 (予約制)

■日時=11月10日(日)、午後1時～5時15分 ■場所=勤労福祉会館(綾瀬プルミエ内) ■内容=弁護士や税理士など業種の違う複数の専門家がチームを組み、暮らしや経営に関する相談に答える ※相談の項目など、くわしくはお問い合わせください。 ■申込=電話 ■申込期間=10月28日～11月8日(平日午前10時～午後4時) ■申・問先=弁護士法人北千住パブリック法律事務所 ☎5284-2101

### 裁判所の調停委員による 無料相談会

■日時=11月16日(土)、午前10時～午後3時30分 ■場所=シアター1010(千住ミルディスI番館内) ■内容=調停委員や弁護士が金銭の貸し借りや離婚・相続問題などについて無料で相談 ■申込=不要 ※当日直接会場へ ■問先=東京家事調停協会(東京家庭裁判所内) ☎3502-8822

## 区民のひろば

=催し物=

☆第23回竹ノ塚診療所「患者の集い」11月16日(土)、午後2時～4時/もっと生活習慣病を知ろう!/小川眞広院長・山本義信副院長/定員40人(先着順)/無料/電話/竹ノ塚診療所 ☎3884-5451  
☆ぱんだ保育園バザー 11月3日(祝)、午前10時～午後1時/伊興本町1-4-3/無料/当日直接会場へ/ぱんだ保育園・桐山 ☎3857-1805



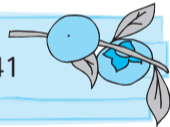
身近で自然を体感!

# 「あだち自然の遊び場」11月の催し



### 桑袋ビオトープ公園

〒121-0061 花畑8-2-2  
☎3884-1021 FAX3884-1041  
✉bio-park@adachi.ne.jp



### イチオシ! 落ち葉でつくろうモザイクアート

■日時=10日(日)、午後2時～3時 ※午後1時45分受け付け開始 ■内容=園内で見つけたカラフルな落ち葉を使って、おしゃれな飾りを作る ■定員=20人(先着順) ※就学前の子どもは保護者同伴 ■申込=不要 ※当日直接会場へ



▲落ち葉がアートに变身

### 自然のあそび屋台

■日時=11月17日(日)、午後2時～2時30分 ■内容=解説員が自然の見どころや遊びを園内に出す屋台で紹介 ■申込=不要 ※当日直接会場へ

### 荒川ビジターセンター

〒120-0034 千住5-13-5  
「学びピア21」4階 ☎5813-3753  
✉ara-vc@adachi.ne.jp



### イチオシ! 秋のアシ原たんけん

■日時=10日(日)、午後1時30分～3時 ※午前9時から荒川ビジターセンターにて参加証配布 ■場所=荒川ビジターセンター、荒川河川敷 ■内容=アシ原の中の小道を歩いて探検する ■持ち物=長ぐつ ■定員=20人(先着順) ※小学3年生以下の方は保護者同伴 ■申込=不要 ※当日直接会場へ



▲みんなで探検しよう

### 都市農業公園

〒123-0864 鹿浜2-44-1  
☎3853-4114 FAX3853-3729  
✉adachi-toshino@seibu-la.co.jp

### イチオシ! 秋の収穫祭

■日時=23日(祝)・24日(日)、午前9時～午後4時 ■内容=有機野菜の収穫体験(有料) ※1日4回(午前10時、11時30分、午後1時30分、3時開始)。受け付けは1日2回(午前の2回分は午前9時、午後の2回分は午後0時30分開始)/朝市(24日)/野菜の販売/脱穀体験/皿の絵付け体験(有料)/植物画教室(有料)/公園ガイドツアー/ハーブティー試飲会(有料)/野点(有料)/トラクターと撮影会/ジャズコンサート/和太鼓・お囃子/伝承遊びなど ■申込=不要 ※当日直接会場へ



▲秋の実りに感謝!

### 植物観察入門-4「身近な樹木の見分け方」

■日時=29日(金)、午前10時～正午 ■場所=人と自然の共生館 ■対象=20歳以上の方 ■内容=植物の調べ方や見分け方のポイント、標本の作り方をプロから学ぶ ■定員=20人(抽選) ■費用=200円(材料費) ■申込=窓口または全員の住所、氏名(フリガナ)、年齢(学年)、電話番号、「身近な樹木の見分け方」をファクス・往復ハガキまたはホームページ(<http://www.seibu-la.co.jp/adachi-agri/>) ※往復ハガキは返信面にも宛名を記入。1通で2人まで。重複申し込み不可 ■期限=11月18日(月)必着

### 秋の火災 予防運動

11月9日(土)～15日(金)、秋の火災予防運動行事が区内全域で開催されます。

■問先=区・災害対策課 ☎3880-5837/千住消防署 ☎3882-0119/足立消防署 ☎3852-0119/西新井消防署 ☎3853-0119



学びで絆(きずな)を  
深めてみませんか

# 近所deまなボ一☆

生涯学習施設・スポーツ施設の催し  
(11月・12月分)

## 講座の申し込み共通事項

受付時間=午前9時~午後8時

※庁舎ホール(平日のみ)・平野運動場でも、午前9時~午後5時で受け付け可

《対象(◆マーク)》特に記載がない講座の対象は、「16歳以上の方」

《定員》往復ハガキ申し込みは抽選。それ以外は**先着順**

《費用》費用は合計金額(保険料・教材費などを含む)。70歳以上の方・障がいのある方は費用が割引となる講座あり(支払い時に証明書を提示)

《申込》事前…窓口または電話で事前申し込み

当日…当日直接会場で申し込み

☎…往復ハガキで開催会場へ郵送による申し込み(講座名(希望コース名)・住所・氏名(フリガナ)・電話番号・生年月日(年齢)、返信面に住所・氏名を明記) ※マークの下の日付**必着**。1人1通(親子講座に限り、親子の氏名(フリガナ)・性別・生年月日を明記。きょうだいで申し込みをする場合は、1枚のハガキで申し込み可)。定員に達しなかった場合は11月20日、午前9時から受け付け開始

《持ち物など(申し込み方法欄に記載)》持…運動着・運動靴持参(プールは水着・水泳帽子持参) /用…用具貸し出しあり

## 講座の参加上の注意

- ・中学生以下の方が午後6時以降に参加する場合は、保護者の同伴が必要
- ・妊娠中の方はスポーツ系の催しへの参加不可
- ・高血圧・心疾患の方はプールで開催する催しへの参加不可

講座名(◆対象)	日時	定員	費用	申し込み方法
<b>生涯学習センター 〒120-0034 千住5-13-5 (学びピア内) ☎5813-3730</b>				
暮らしイキイキ学習情報「まなびの相談窓口」◆どなたでも	11/9(土) 午後0時30分~2時30分	10人	無料	<b>当日</b>
健康と安全を守りたいあなたへ(3日制)	11/20~12/4の毎週水曜日 午後6時30分~8時30分	50人	無料	<b>事前</b>
東京藝術大学連携「おとあそび♪親子コンサート」◆小学3年生以下の方と家族	11/30(土) 午前10時30分~11時30分	198人 (1家族5人まで)	無料	
すくすくベビーオイルマッサージ「ママの日」A・B ◆1歳未満の子どもと母親	A: 12/5(木) 午前10時~正午 B: 12/19(木) 午前10時~正午	各12組	1,000円	
西洋文化の源流としてのオリエンタ文明(3日制)	12/5~19の毎週木曜日 午後2時~3時30分	60人	1,800円	
松本清張ミステリーの魅力と昭和30年代の日本	12/7(土) 午後2時~4時	35人	700円	
高齢者のための暮らしに役立つワード・初級編(4日制) ◆おおむね60歳以上の方	12/11(水)~14(土) 午前10時~正午	20人	6,500円	
高齢者のための暮らしに役立つエクセル・初級編(4日制) ◆おおむね60歳以上の方	12/11(水)~14(土) 午後2時~4時	20人	6,500円	
すくすく離乳食教室 ◆4~8カ月の子どもの保護者	12/12(木) 午前10時~11時	20組	無料	
高齢者のためのスマートフォンの使い方教室 ◆おおむね60歳以上の方	12/12(木) 午前10時~正午	20人	無料	
知っている安心! 乳幼児応急手当講習会 託児: 就園前の子どものみ	12/14(土) 午前9時30分~午後0時30分	40人 (託児10人)	800円 (託児は1人1,000円)	

講座名(◆対象)	日時	定員	費用	申し込み方法
<b>生涯学習センター 〒120-0034 千住5-13-5 (学びピア内) ☎5813-3730</b>				
歌声サロン「なつかし堂」	12/14(土) 午後2時~4時	70人	500円	<b>事前</b>
帝京科学大学連携講座 イヌの「しつけ」とイヌの行動学	12/17(火) 午前10時30分~正午	50人	無料	
これってうつですか? 自殺予防とうつ病の正しい理解	12/18(水) 午後2時~4時30分	50人	無料	
すくすくベビーオイルマッサージ「パパの日」 ◆1歳未満の子どもと父親	12/22(日) 午前10時~正午	12組	1,000円	<b>☎ 11/21必着</b>
★やさしい「薬膳」(2日制)	12/5(木) 午前10時~正午 12/12(木) 午前11時~午後2時30分 ※場所は梅田地域学習センター	30人	1,700円	
※★マークのついている講座のハガキ申し込みの宛名は「あだち区民大学塾事務局(生涯学習センター内)」(所在地は、生涯学習センターと同じ)。問い合わせ先は☎5813-3759(月~金曜日、午後1時~5時)				
<b>伊興地域学習センター 〒121-0823 伊興2-4-22 ☎3857-6537</b>				
親子で楽しむ「わくわくリトミック」 ◆A: 3~8カ月の子どもの保護者 ◆B: あんよができる1・2歳の子どもの保護者	11/12(火) A: 午前11時~正午 B: 午後0時30分~1時15分	各10組	400円	<b>事前</b>
自然を遊ぼう! 親子でネイチャーゲーム ◆小学生と保護者	11/17(日) 午前10時~11時30分	10組	500円	
美肌ローズでアロマフェイスオイル作り	11/19(火) 午前10時30分~正午	10人	1,600円	
足立区のおいしい野菜を食べ比べ	11/20(水) 午前10時30分~正午	20人	500円	
心と身体もスッキリ! かんたんピラティス	11/20(水) 午後7時15分~8時30分	10人	600円	
ゆっくり編み物 ベストを編んでみよう(6日制)	11/25、12/2・9、26年1/6・27、2/3 いずれも月曜日 午前10時~正午	15人	3,600円	
楽しみながら学ぶ切手サロン「切手でアンチエイジング」	11/30(土) 午後1時30分~3時	15人	200円	
クリスマスに間に合う! 男性限定織物体験 ◆16歳以上の男性	12/1(日) 午後1時~3時	8人	300円	
<b>梅田地域学習センター 〒123-0851 梅田7-33-1 ☎3880-5322</b>				
きらめきマスターサロン「メーキャップ」 ◆おおむね50歳以上の方	11/12(火) 午前10時~11時30分	20人	500円	<b>事前</b>
ベビーズガーデンパパ「パパっ子になるふれあい遊び」 ◆1歳未満の子どもと父親	11/16(土) 午前10時30分~11時20分	17組	500円	
パパと遊ぼう「パパと楽しくリトミック」 ◆1歳の子どもの父親	11/16(土) 午後1時30分~2時30分	15組	650円	
表千家茶道でリラクセスナイト(2日制)	11/22(金)・29(金) 午後7時~8時30分	10人	1,000円	

## 図書館子ども映画会(11月分)

費用=無料 申し込み方法=不要 ※当日直接会場へ

場・問先(図書館)	日時	内容
中央 ☎5813-3745	3(祝)、午後2時~2時30分	「ねむり姫」 「オズの魔法使い」
	10(日)、午後2時~2時30分	「ブレーメンの音楽隊」
	17(日)、午後2時~2時30分	「アリとキリギリス」 「ワシのおんがえし」
	24(日)、午後2時~2時30分	「かじ屋のばばあ」 「百合若大臣」
伊興 ☎3857-6537	10(日)、午後2時~2時30分	「白鳥の王子」など
梅田 ☎3840-4646	16(土)、午後3時~3時30分	「くまのコールテンくん」など
興本 ☎3889-0370	24(日)、午後1時30分~2時	「くまのコールテンくん」 「ハッピー・バースデー、ムーン」
江北 ☎3890-4488	16(土)、午後2時30分~3時	「からすのパンやさん」
佐野 ☎3628-3275	27(水)、午後3時30分~4時	「北風と太陽」 「しかとぶどうの木」
鹿浜 ☎3857-6551	9(土)、午後2時~2時50分	「小公女セーラ」 「手ぶくろを買いに」
花畑 ☎3850-2601	27(水)、午後3時~3時30分	「ラプンツェル」
やよい ☎3852-1433	27(水)、午後4時~4時30分	「マドレーヌといぬ」など

## 図書館・スポーツ施設休館日等(11月分)

■日程=表1 ■問先=中央図書館 ☎5813-3740

表1 図書館の休館日程

図書館名	日程
伊興/梅田/興本/東和/花畑	18(月)・29(金)
江北/舎人	17(日)・29(金)
佐野/竹の塚/保塚	10(日)・29(金)
鹿浜/新田/中央/やよい	11(月)・29(金)
宮城	4(休)・11(月)・18(月)・25(月)・29(金)

■日程等=表2 ■問先=スポーツ施設支援係 ☎3880-5989

表2 スポーツ施設の定期休館日程等

施設名	休館・プール利用休止日時
スイムスポーツセンター	▷休館…18(月)
千住温水プール	▷休館…18(月)
	▷プール利用休止日時…5(火) 午後1時~4時30分 ※学校利用のため。総合受付窓口は営業
千住スポーツ公園	▷休館…18(月)
総合スポーツセンター	▷休館…11(月)
東綾瀬公園温水プール	▷休館…11(月)
	▷プール利用休止日…12(火)~15(金) ※水入れ替えのため。総合受付窓口は営業



## 冬の感染症に注意

インフルエンザや感染性胃腸炎の流行期に入ります。感染しない・させないためにも日ごろから手洗いなどを習慣づけましょう。 ■問先=保健予防係 ☎3880-5892

「夕焼け放送」の放送時間が午後5時から午後4時に変更

■期間=11月1日~26年1月31日 ■問先=青少年課管理調整係 ☎3880-5264



**10月26日(土)、午前9時から**  
**先着順で受け付け開始**

※特に記載がある場合を除く。受け付け開始日の午前9時～午後1時は催しの開催施設のみで受け付け

掲載されているほかにも催し物を行っています。くわしくは「あだち学び情報館まなポー☆」(<http://www.kousya.jp/manabi/>)、各施設で配布するチラシをご覧になるか、お問い合わせください。

講座名(◆対象)	日時	定員	費用	申し込み方法
<b>梅田地域学習センター</b> 〒123-0851 梅田7-33-1 ☎3880-5322				
きらめきマスターサロン「スキンケア」 ◆おおむね50歳以上の方	11/26(火) 午前10時～11時30分	20人	500円	事前
ふれあいまつりでお点前(てまえ)披露「こども茶道教室」(4日制) ◆小学生	11/30、12/21、 26年1/25、2/15 いずれも土曜日 午前10時～11時30分	15人	2,000円	
ふれあいまつりで発表「こどもフラワーアレンジ」(4日制) ◆小学生	11/30、12/21、 26年1/25、2/15 いずれも土曜日 午後2時～4時	15人	2,800円	
知ってあんしん防犯講座 ◆どなたでも	11/30(土) 午後2時～4時	200人	無料	
シニアiPad(アイパッド)講座(3日制) ◆A: iPadを持っていない60歳以上の方 ◆B: iPadを持っている60歳以上の方	12/2(月)～4(水) A: 午後1時～2時 B: 午後3時～4時	各10人	2,550円	
頑張る男性応援講座「リンパセラピーでストレス解消」 ◆16歳以上の男性	12/12(木) 午後7時～8時30分	20人	500円	
今月の料理「年末年始のイタリアンパーティ料理」	12/13(金) 午前10時30分～午後1時30分	32人	1,500円	
<b>興本地域学習センター</b> 〒123-0844 興野1-18-38 ☎3889-0370				
大人のための色えんぴつ画教室(2日制)	11/13(水)・20(水) 午後7時～9時	10人	2,840円	事前
英語大好きキッズになろう(3日制) ◆A: 1歳6カ月以下の子どもと保護者 ◆B: 1歳7カ月～3歳の子どもと保護者	11/25～12/9の毎週月曜日 A: 午前10時～10時50分 B: 午前11時10分～正午	各15組	2,265円	
はじめての写経(3日制)	11/29～12/13の毎週金曜日 午後1時～2時30分	15人	2,175円	
プロに学ぶ家庭の掃除術セミナー	11/29(金) 午後1時30分～3時	30人	210円	
年賀状を送ろう「多色刷り木版画で新年のご挨拶」(3日制)	12/1～15の毎週日曜日 午前10時～正午	10人	3,500円	
わがまちの仏像・神像めぐり	12/1(日) 午後1時30分～4時	10人	500円	
じっくりベビーマッサージフルコース(3日制) ◆2カ月～1歳未満の子どもと母親	12/5・19・26 いずれも木曜日 午前10時～11時	13組	2,550円	
<b>江北地域学習センター</b> 〒123-0872 江北3-39-4 ☎3890-4522				
飲まない! かけない! 吸わない! 健康麻雀サロン	11/1～29の毎週金曜日 午後6時～9時	各24人	1回300円	事前
江北囲碁サロン ◆小学生以上の方	11/2(土)・16(土) 午後2時～4時	各10人	1回100円	当日
手結び着付け入門教室(5日制) ◆16歳以上の女性	11/13～12/11の毎週水曜日 午後1時30分～3時30分	10人	1,500円	事前

講座名(◆対象)	日時	定員	費用	申し込み方法
<b>江北地域学習センター</b> 〒123-0872 江北3-39-4 ☎3890-4522				
神領堀ハーブテラスで太極拳	11/20(水) 午前9時～10時30分	15人	310円	事前
ペン回し入門講座2013 ◆小学生以上の方	11/30(土) 午後2時～4時	30人	無料	
小学生囲碁教室(3日制) ◆小学生	12/1～15の毎週日曜日 午前10時～正午	10人	600円	
0歳から聴けるクラシックコンサート ◆3歳以下の子どもと保護者	12/1(日) 午前11時～正午	30組	500円	
はじめてのストリートダンス(3日制) ◆中学生～おおむね30歳の女性	12/3～17の毎週火曜日 午後7時30分～8時30分	20人	930円	
ベビーマッサージサロン ◆2カ月～1歳未満の子どもと母親	12/6(金)・20(金) 午前10時～正午	各14組	1回1,120円	
ベリーダンス教室(3日制) ◆16歳以上の女性	12/6～20の毎週金曜日 午後1時30分～2時30分	20人	1,230円	
大人からはじめるクラシックバレエ教室(3日制) ◆16歳以上の女性	12/7～21の毎週土曜日 午前10時30分～正午	16人	2,430円	
子ども空手教室(3日制) ◆小・中学生	12/7～21の毎週土曜日 午後3時30分～5時	20人	1,050円	
プロに学ぶ収納術セミナー	12/10(火) 午後2時～4時	30人	無料	
産後ストレッチとベビータッチ(4日制) ◆2～10カ月の子どもと母親	12/12・26、26年1/9・23 いずれも木曜日 午前10時30分～正午	10組	4,080円	
<b>佐野地域学習センター</b> 〒121-0053 佐野2-43-5 ☎3628-3273				
「名曲喫茶サロンさの」懐メロからジャズまで ◆どなたでも	11/5～28の毎週火・木曜日 午後1時～4時	各20人	無料	当日
着物リメイク 手縫いでおしゃれチュニック作り(4日制)	11/12・26、12/10・24 いずれも火曜日 午前10時～正午	16人	2,500円	事前
ヒップホップサークル体験(2日制) ◆小学3年生以上の方	11/23(祝)・30(土) 午後1時45分～3時	15人	20円	
ちぎり絵サークル体験	11/23(祝) 午後2時～4時	10人	300円	
地域を見る! 知る! 障がい福祉施設見学 ◆どなたでも	11/25(月) 午後1時～3時	20人	無料	
行政書士が教える 知っておきたい遺言状と相続のイロハ	11/30(土) 午後2時～3時30分	20人	無料	
仕事・資格・老化防止に役立つ「速読」(4日制)	11/30～12/21の毎週土曜日 午後7時20分～8時50分	15人	7,500円	
ひとりで着物を着てみよう 年末年始の装い(4日制)	12/1・8・15、26年1/19 いずれも日曜日 午後2時～4時	15人	2,000円	
手ぶらでも歓迎 暮らしの中で楽しむいけ花クリスマスアレンジ プリザーブドフラワー	12/2(月) 午後2時～4時	10人	1,500円	
	12/3(火) 午前10時～正午	20人	3,000円	
大人のための写経(2日制)	12/5(木)・12(木) 午後7時30分～9時	15人	2,050円	

**来て!見て!話して! ITサロン(11月分)**

■日程等=表3 ■時間=午後2時～4時(保塚地域学習センターのみ午前10時～正午) ■対象=中学生以上の方 ■内容=パソコンを囲んだ地域交流の場 ※1人1台のパソコンを使った講習会ではありません ■費用=1回200円(70歳以上の方・障がいのある方は140円。証明書の提示が必要) ■申込=不要 ※当日直接会場へ

表3 ITサロン(11月分) 日程等

場・問先	日程
生涯学習センター ☎5813-3730	6(水)・13(水)・20(水)・27(水)
伊興 ☎3857-6537	9(土)・16(土)
梅田 ☎3880-5322	3(祝)・16(土)
興本 ☎3889-0370	10(日)・24(日)
江北 ☎3890-4522	9(土)
佐野 ☎3628-3273	2(土)
鹿浜 ☎3857-6551	5(火)
新田 ☎3912-3931	2(土)・10(日)
竹の塚 ☎3850-3107	2(土)・8(金)・21(木)
中央本町 ☎3852-1431	16(土)
東和 ☎3628-6201	14(木)・28(木)
舎人 ☎3857-0008	7(木)・19(火)・30(土)
花畑 ☎3850-2618	15(金)
保塚 ☎3858-1502	14(木)・28(木)



**ふれあいまつり(11月分)**

■日時等=表4 ■内容=作品展示/舞台発表/模擬店など ※内容はセンターごとに異なる ■申込=不要 ※当日直接会場へ

表4 ふれあいまつり(11月分) 日時等

場・問先	日時
興本地域学習センター ☎3889-0370	16(土)、午前10時～午後9時 / 17(日)、午前10時～午後4時
佐野地域学習センター ☎3628-3273	17(日)、午前9時30分～午後4時30分
鹿浜地域学習センター ☎3857-6551	16(土)、午前10時～午後5時 / 17(日)、午前9時～午後4時
中央本町地域学習センター ☎3852-1431	9(土)・10(日)、午前9時～午後5時 ※抽選会は10日、午後4時開始
東和地域学習センター ☎3628-6201	9(土)、午前10時～午後5時 / 10(日)、午前9時～午後4時30分
舎人地域学習センター ☎3857-0008	10(日)、午前10時～午後4時

**11月は子ども・若者 育成支援強調月間**

青少年が健やかに育つための積極的な環境づくりなどの取り組みをお願いします。区では、青少年対策地区委員会を中心に、地域ごとに青少年の健全育成活動を行っています。活動内容など、くわしくはお問い合わせください。 ■問先=青少年課管理調整係 ☎3880-5264

講座名(◆対象)	日時	定員	費用	申し込み方法	
<b>鹿浜地域学習センター</b> 〒123-0864 鹿浜6-8-1 ☎3857-6551					
すっきり美しく初めてのヨガ(6日制) ◆16歳~おおむね60歳の方 託児:1歳6カ月~3歳の子ども	12/5~26年1/23の毎週木曜日(12/26、1/2を除く) 午後3時45分~5時	20人(託児6人)	3,060円(託児付き4,320円)		
鹿浜寄席 ◆小学生以上の方	12/8(日) 午後2時~3時30分	20人	1,000円(小・中学生は500円)		
寄り道サロン「豪華なお正月しめ縄アレンジメント」	12/14(土) 午後2時~4時	15人	3,700円		
着て感じる和の心「着物着付け教室」(2日制)	12/15(日)・22(日) 午後0時30分~2時30分	15人	1,200円	<b>事前</b>	
まなぼー体験広場「羽子板に絵を描いてみんなで遊ぼう」 ◆小学生	12/21(土) 午後2時~4時	10人	300円		
おりがみでつくるキラキラクリスマスツリー ◆小学生	12/21(土) 午後2時30分~3時30分	20人	100円		
まなぼー体験広場「子ども書道 書き初めのコツ」 ◆A:小学3・4年生 ◆B:小学5・6年生	12/26(木) A:午後1時30分~2時45分 B:午後3時15分~4時30分	各15人	50円		
<b>新田地域学習センター</b> 〒123-0865 新田2-2-2 ☎3912-3931					
ほどよい甘さのほっこりモンブラン	11/20(水) 午前10時~午後1時	12人	1,510円		<b>事前</b>
みんなでニハオ 金曜夜の中国語入門講座(3日制)	11/22~12/6の毎週金曜日 午後7時30分~9時	20人	1,200円		
中国・ペルーことばの旅 子ども外国語おはなし会 ◆3歳~小学生(就学前の子どもは保護者同伴)	11/23(木) 午前11時~11時40分	15人	無料		
新田ミニコンサート 講談「伝説の美剣士 大川橋蔵」ほか ◆12歳以上の方	11/24(日) 午後2時~3時	30人	500円	<b>当日</b>	
冬のハンギングバスケット	11/26(火) 午後1時30分~3時	20人	3,400円	<b>事前</b>	
プロに学ぶビューティメイク術 ◆16歳以上の女性	11/28(木) 午前10時30分~正午	20人	2,100円		
親子de(で)足立区の給食をつくって食べよう ◆4歳~小学生と保護者	11/30(土) 午前10時30分~午後1時30分	8組	親1人子1人...2,120円 親1人子2人...2,430円		
親子で楽しむ子育て英語(2日制) ◆就学前の子どもと保護者	12/5(木)・19(木) 午前10時~10時45分	15組	親1人子1人...1,100円 親1人子2人...2,200円		
<b>竹の塚地域学習センター</b> 〒121-0813 竹の塚2-25-17 ☎3850-3107					
地域ぐるみで進めよう 糖尿病予防	11/12(火) 午後1時30分~3時	50人	無料	<b>事前</b>	
親子で楽しくABC(4日制) ◆A:1歳6カ月~3歳の子どもと保護者 ◆B:3カ月~1歳5カ月の子どもと保護者	11/21~12/12の毎週木曜日 A:午前10時~10時50分 B:午前11時10分~正午	各8組	親1人子1人...3,080円 親1人子2人...3,520円		
ニコニコサロン 五感リトミック ◆A:1歳7カ月~4歳の子どもと保護者 ◆B:3カ月~1歳6カ月の子どもと保護者	11/22(金) A:午前10時~10時40分 B:午前11時~11時40分	各35組	親1人子1人...720円 親1人子2人...1,430円		
竹の塚寄席(林家たけ平ほか) ◆小学生以上の方	11/29(金) 午後2時~3時30分	300人	1,000円(小・中学生は500円)		
地域の絆づくり事業 防災講演会 地域で取り組む震災への備え	12/5(木) 午後6時30分~7時30分	100人	無料	<b>事前</b>	
<b>中央本町地域学習センター</b> 〒121-0011 中央本町3-15-1 ☎3852-1431					
フラワーアレンジメントサークル体験	11/12~12/10の毎週火曜日 午前10時~正午	各8人	1回 2,900円	<b>事前</b>	
ちょっと知るだけですご楽しい「デジカメ撮影術」(4日制)	11/13~12/4の毎週水曜日 午後2時~4時	20人	2,000円		
筆ペン上達!「来年の年賀状は筆ペンで書こう」(6日制)	11/15~12/20の毎週金曜日 午後7時~8時30分	15人	2,400円		
足立消防署「親子で消防官体験しよう」 ◆小学生と保護者	11/16(土) 午前10時~11時 ※場所は足立消防署	15組	無料		
朗読隊が行く「五反野のカフェテラスで朗読劇」 ◆どなたでも	11/16(土) 午後3時~4時 ※場所は弘道	10人	450円		

講座名(◆対象)	日時	定員	費用	申し込み方法	
<b>中央本町地域学習センター</b> 〒121-0011 中央本町3-15-1 ☎3852-1431					
タイ伝統工芸を学ぶ「せっけんカービング入門」(5日制)	11/20~12/18の毎週水曜日 午後1時30分~3時30分	15人	3,900円	<b>事前</b>	
わくわくサイエンス「紙粘土から作るクリスマス飾り」 ◆小・中学生	11/24(日) 午前10時~正午	15人	200円		
粘土で作る「イチゴ雪だるまクリスマスカップケーキ」 ◆3歳以上の方(小学2年生以下の方は保護者同伴)	11/30(土) 午前10時~11時	16人	900円		
粘土で作る「瓶に飾るクリスマスグロブケーキ」 ◆小学5年生以上の方	11/30(土) 午後1時~3時	16人	1,600円		
認知症サポーター養成講座	11/30(土) 午後1時~3時	20人	無料		
親子で英語絵本「クリスマススペシャル」A・B(2日制) ◆1歳6カ月~4歳の子どもと保護者	12/4(水)・11(水) A:午前10時~10時40分 B:午前11時~11時40分	各10組	1,500円		
掃除のコツはプロに聞け「年末の大掃除のポイント」 赤ちゃんタッチセラピー「ふれあいリラックス」 ◆2カ月~1歳未満の子どもと保護者	12/5(木) 午前11時~正午	25人	無料		
普通救命講習会「救命技能認定証を取得」	12/15(日) 午前9時~正午	20人	1,400円		
<b>東和地域学習センター</b> 〒120-0003 東和3-12-9 ☎3628-6201					
地元の農園で収穫体験をしよう ◆A:小学4~6年生 ◆B:小学3年生以下の方と保護者	11/17(日) 午前10時30分~11時30分 ※場所は谷中	A:10人 B:5組	A:560円 B:1,120円		<b>事前</b>
食べて健康! 糖尿病予防のための食を学ぼう	11/28(木) 午前10時30分~午後1時30分	16人	1,800円		
親子でスキンシップ 赤ちゃんマッサージ(4日制) ◆2カ月~1歳未満の子どもと保護者	11/29~12/20の毎週金曜日 午前10時~11時	12組	3,680円		
家族で料理に挑戦! 皮から手作り餃子(ぎょうざ) ◆小学生以上の方と保護者	12/7(土) 午後3時~6時	4組(1組4人)	2,990円		
東和寄席(柳家我太楼、春風亭一左) ◆小学生以上の方	12/8(日) 午前10時30分~正午	20人	1,000円(小・中学生は500円)		
認知症サポーター養成講座	12/21(土) 午後2時~3時30分	20人	無料		
<b>舎人地域学習センター</b> 〒121-0831 舎人1-3-26 ☎3857-0008					
マタニティママのためのリラクゼーションエクササイズ ◆妊娠中の方	11/24(日) 午前10時~11時30分	10人	510円	<b>事前</b>	
パパと一緒にのびのび体操 ◆2~5歳の子どもと父親	11/24(日) 午前10時~11時30分	20組	520円		
わくわくサイエンス教室 牛乳パックカメラを作ろう ◆A:小学1・2年生(小学1年生は保護者同伴) ◆B:小学3~6年生	11/24(日) A:午後1時~2時30分 B:午後3時~4時30分	各30人	400円		
日曜寄席(古今亭駿菊ほか) ◆小学生以上の方	11/24(日) 午後2時~3時30分	20人	1,000円(小・中学生は500円)		
園芸ボランティア養成講座 長く楽しむ球根の寄せ植え	11/28(木) 午前10時~正午	20人	無料		
親子でわくわく! クリスマスツリー作り ◆4歳~中学生と保護者	12/7(土) 午前10時~正午	20組	2,000円		
ベビー講座の同窓会 ◆就学前の子どもと家族	12/8(日) 午前10時~11時30分	20組	500円		
クリスマスコンサート バイオリンとフルートの夕べ ◆3歳以上の方(中学生以下の方は保護者同伴)	12/21(土) 午後6時30分~8時	80人	500円(中学生以下の方は250円)		
<b>花畑地域学習センター</b> 〒121-0061 花畑4-16-8 ☎3850-2618					
和の心を学ぶ着付け教室(5日制) ◆16歳以上の女性	11/12~12/10の毎週火曜日 午前10時~正午	20人	2,500円		<b>事前</b>
絹豆腐で作るスコーンと素材を活かしたヘルシーおやつ	11/19(火) 午前10時30分~正午	16人	1,000円		
お片づけをもっと楽しく! 整理収納セミナー	11/21(木) 午前10時30分~11時30分	20人	無料		
編み物作家に教わる上級あみぐるみ(3日制)	11/25~12/9の毎週月曜日 午前10時~正午	10人	1,400円		

特別区民税・都民税の第3期  
納期限は10月31日(木)

特別区民税・都民税を納付書で納める方は、金融機関や区・納税課、コンビニエンスストア、ペイジー対応のATMなどで納付できます。 ■問先=>納税相談・納税相談係 ☎3880-5236 ▷口座振替・納税課収納管理係 ☎3880-5238

**10月26日(土)午前9時から先着順で受け付け開始(一部を除く)**  
**申し込み方法などは8面参照**

掲載されているほかにも催し物を行っています。くわしくは「あだち学び情報館まなボ☆」(http://www.kousya.jp/manabi/)、各施設で配布するチラシをご覧ください。

講座名(◆対象)	日時	定員	費用	申し込み方法
<b>花畑地域学習センター 〒121-0061 花畑4-16-8 ☎3850-2618</b>				
エコでおしゃれな風呂敷活用術	11/29(金) 午前10時～正午	20人	無料	<b>事前</b>
プロに学ぶ家庭のお掃除セミナー	12/3(火) 午前10時30分～11時30分	20人	無料	
苔玉(こけだま)で作るお正月飾り教室	12/5(木) 午後1時30分～3時30分	16人	1,800円	
<b>保塚地域学習センター 〒121-0072 保塚町7-16 ☎3858-1502</b>				
地震に備える! 知っておきたい家庭の防災・足立の防災 ◆どなたでも	11/8(金) 午後1時30分～3時	20人	無料	<b>事前</b>
王妃も愛したハンガリーウオーター作りA・B・C	A:11/8(金) 午後7時～8時30分 B:11/12(火) 午前10時30分～正午 C:11/16(土) 午後1時30分～3時	各12人	2,100円	
ストレッチポール講座 ゆがみ改善ストレッチ(4日制)	11/18～12/16の毎週月曜日(12/9を除く) 午後1時30分～2時30分	10人	2,140円	
赤ちゃんとママの幸せ時間 ベビーマッサージ ◆2カ月～ハイハイができる前の子どもと保護者	11/19(火) 午前10時15分～10時50分	12組	300円	
気分はソムリエ ワインの歴史と味わいを学ぶ ◆20歳以上の方	11/22(金) 午後7時30分～9時	20人	無料	
アロマリフレ・セラピスト養成講座の体験会A・B・C	11/24(日) A:午前10時～11時 B:午前11時20分～午後0時20分 C:午後1時30分～2時30分	各8人	1,000円	
子ども書道教室 「書き初めに挑戦！」(4日制) ◆小学3～6年生	11/28～12/19の毎週木曜日 午後4時15分～5時15分	8人	2,400円	
木の実で作る ナチュラルクリスマスリース ◆4歳～小学生と保護者	12/7(土) 午後2時～3時30分	12組	300円	
<b>スイムスポーツセンター(うきうき館) 〒121-0812 西保木間4-10-1 ☎3850-1133</b>				
3B(サンビー)体操(3日制) ◆おおむね60歳以上の方	11/29～12/13の毎週金曜日 午前10時30分～11時30分	10人	1,030円	<b>事前</b>
おとなクラシックバレエレッスン ◆中学生以上の方	12/8(日) 午後3時～5時	10人	1,510円	
こどもクラシックバレエレッスン ◆3歳～小学生	12/11(水) 午後5時～6時	10人	1,010円	
しっかりエアロ	毎週日曜日(11/3を除く) 午前10時30分～11時40分	各30人	1回 430円	<b>当日持</b>
アクアエクササイズ	毎週水曜日 午前11時20分～午後0時20分	各30人	1回 640円	
エアロピクス	毎週金曜日(11/29を除く) 午後7時30分～8時40分	各30人	1回 430円	
<b>千住温水プール(スイミー) 〒120-0034 千住3-30(千寿本町小学校地下) ☎3882-2601</b>				
水中ウォーキング教室A・B(6日制) ◆おおむね50歳以上の方	12/5～26年1/23の毎週木曜日(12/26、1/2を除く) A:午後1時30分～2時20分 B:午後2時30分～3時20分	各30人	3,960円	<b>11/10必着</b>

講座名(◆対象)	日時	定員	費用	申し込み方法
<b>千住温水プール(スイミー) 〒120-0034 千住3-30(千寿本町小学校地下) ☎3882-2601</b>				
のびのびストレッチタイム ◆どなたでも	毎週水曜日 午後1時30分～1時45分 毎週金曜日 午後7時30分～7時45分 毎週土曜日(11/16・23を除く) 午前10時30分～10時45分	なし	入場料のみ	<b>当日持</b>
ワンポイントレッスン ◆どなたでも	毎週水曜日 午後1時45分～2時20分 毎週金曜日 午後7時45分～8時20分 毎週土曜日(11/16・23を除く) 午前10時45分～11時20分	なし	入場料のみ	
<b>総合スポーツセンター 〒121-0063 東保木間2-27-1 ☎3859-8211</b>				
三世代アーチェリー ◆小学2年生以上の方(小学2・3年生は保護者同伴)	毎週日曜日(11/3を除く) 午前10時～正午	各20人	1回 535円(小・中学生は325円)	<b>当日用</b>
ステップエアロ	毎週日曜日(11/24を除く) 午前11時～午後0時10分	各35人	1回 430円	<b>当日持</b>
ソフトピラティス	毎週月曜日(11/11を除く) 午前11時～午後0時10分	各45人	1回 430円	
ボクシングエクササイズ	毎週月曜日(11/11を除く) 午後3時30分～4時40分	各40人	1回 430円	
サーキットエアロ	毎週水曜日(11/20を除く) 午前11時～午後0時10分	各50人	1回 430円	
しっかりエアロ	毎週土曜日(11/16を除く) 午前11時～午後0時10分	各50人	1回 430円	
<b>東綾瀬公園温水プール(すいすいらんど綾瀬) 〒120-0004 東綾瀬3-4-1 ☎5616-2500</b>				
パークで筋トレ ◆おおむね65歳以上の方	11/3(祝)・17(日) 午前10時～11時	各30人	無料	<b>当日持</b>
マスターズ水泳コース	11/18(月)・25(月) 午後7時30分～8時30分	各15人	1回 640円	
50歳からの貯筋(ちょきん)体操・火曜日A・B(3日制) ◆おおむね50歳以上の方	12/3～17の毎週火曜日 A:午前10時20分～11時10分 B:午前11時20分～午後0時10分	各13人	1,290円	<b>事前</b>
ベビーマッサージ&リトミックA・B(4日制) ◆4カ月～1歳5カ月の子どもと保護者	12/4～25の毎週水曜日 A:午前10時～10時30分 B:午前10時45分～11時15分	各15組	3,200円	
子どもリトミック・水曜(4日制) ◆1歳3カ月～2歳の子どもの保護者	12/4～25の毎週水曜日 午前11時30分～午後0時15分	12組	4,200円	
50歳からの貯筋体操 金曜日A・B(3日制) ◆おおむね50歳以上の方	12/6～20の毎週金曜日 A:午前10時20分～11時10分 B:午前11時20分～午後0時10分	各13人	1,290円	
<b>平野運動場 〒121-0076 平野2-12-1 ☎3883-8079</b>				
ノルディックウォーキング初心者向け講習会 ◆おおむね60歳以上の方	11/13(水)・27(水) 午前11時～正午	各20人	1回 510円(初参加の方は10円)	<b>当日持</b>

この下は広告スペースです。内容については、各広告主にお問い合わせください。広告掲載のお問い合わせは、報道広報課へ ☎3880-5815

**相続・遺言(地方での相続登記も可)**  
 オンライン申請(電子申請) 対応事務所

**債務整理・破産・未払い賃金請求**  
 ☆完済された方も、過払い金が戻ってくる場合があります

平成2年の開業から一貫して親切、丁寧をモットーに法律相談にあたらせていただいております。お困りの法律問題については、お気軽にご相談ください。

**相談専用ダイヤル 0120-218-187**  
 お仕事の帰り、土曜・日曜日も相談受け付けます。

**にししかた法務司法書士事務所**  
 東京都荒川区西日暮里5-34-2 日金ビル6F 西日暮里駅徒歩1分  
 司法書士 西方順郎 東京司法書士会第2307号 簡裁訴訟代理等関係業務認定会員201308号  
 PC・スマホ・モバイルサイト **にししかた法務** で検索  
 http://nishikatahoumu.jp/ mail all@nishikatahoumu.jp

**インフルエンザが流行する前に 健診を受けましょう!**

◆10月から「インフルエンザ予防接種」が始まりました。  
 ◆まだ健診を受けていない方は、早めに受けましょう!

メタボ先生  
 平成24年度「特定健診受診勧奨の標語キャンペーン」優秀作品

**受けてみよう この一言が 笑顔を守る**  
 綾瀬小学校6年 松原 さくら

**足立区医師会**  
 〒121-0011 足立区中央本町3-4-4  
 TEL:03(3840)2111 <平日9:00～17:00>

REAL PARTNER 公益社団法人 東京都宅地建物取引業協会 **足立区支部**

**随時受付**

**不動産無料相談**

**☎03-3889-2297**  
 〒120-0011 東京都足立区中央本町1-13-13 遠山ビル2F(区役所となり)

12



# ギャラクシティのイベント

■申込・問い合わせ先=ギャラクシティ  
(午前9時~午後8時)  
☎5242-8161

## ★ プラネタリウムでアイソン彗星を見よう

■日時等=表1 ■場所=ギャラクシティ ■定員=各170人(先着順)  
■費用=▷小・中学生…100円 ▷高校生以上の方…500円 ※ちよこっとシアターは無料 ■申し込み方法=不要 ※当日直接会場へ

表1 プラネタリウム日時等

プログラム名	日程	時間
生解説番組 「アイソン彗星を見よう」	11/2~30の金・土・日曜日、 祝日/11/14(木)	午後4時~4時40分
生解説番組 「アイソン彗星レポート」	12/1~23の金・土・日曜日、 祝日/12/26~26年1/7 ※26年1/1(祝)を除く	
ちよこっとシアター 「ちよこっとアイソン彗星」	12/1~26年1/5の土・日曜日、 祝日 ※26年1/1(祝)を除く	正午~午後0時25分/ 午後3時~3時25分
	12/26(木)・27(金)・30(月)・31(火) ・26年1/2(木)・3(金)・6(月)・7(火)	午後3時~3時25分

## ★ 長野県木曾観測所からの星空投影スタート

ギャラクシティではアタカマ天文台、ハワイ、長野県木曾観測所に星空カメラを設置し、木曾の星空画像の投影を10月4日から開始しています。今後は、木曾やハワイ観測所で捉えられたアイソン彗星や星空の画像を、生解説番組の中で紹介していく予定です。

## ★ 木曾観測所で観測体験ツアー

### ギャラクシティ星空学校 ~木曾観測所親子天文教室~

■日程=12月7日(土)~8日(日)(1泊2日) ■  
場所=東京大学木曾観測所(長野県木曾郡木曾町三岳10762-30) ■対象=小学生と保護者 ■内容=木曾観測所の見学/親子で星空観察/天文教室 ■定員=30人(抽選) ■費用=▷小学生…19,000円 ▷保護者…20,000円 ■申し込み方法=電話 ■申し込み期間=10月26日~11月15日(金)



▲東京大学天文学教育研究センター木曾観測所

## ★ 生物園とのコラボプログラム 出張! 生物園

### ヘビの皮でオリジナルしおりづくり

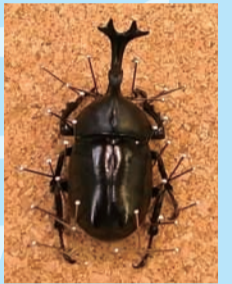
■日時=11月3日(祝)、午前10時~11時/午後1時~2時/午後2時30分~3時30分 ※各回開始30分前から整理券を配布 ■対象=5歳~中学生 ※就学前の子どもは保護者同伴 ■内容=アオダイショウをさわりながら観察/ヘビの脱皮殻でしおりづくり ■定員=各20人(先着順) ■費用=無料 ■申し込み方法=不要 ※当日直接会場へ



▲アオダイショウにさわってみよう

### 昆虫標本づくり

■日時=11月17日(日)、午前10時~正午/午後1時~3時 ■対象=小学3年生~中学生 ■内容=カブトムシの標本をつくる ■定員=各20人(10月26日から先着順) ■費用=500円(材料費) ■申し込み方法=電話



▲標本制作の様子

# 総合防災訓練 いざというときのための、避難所を知っていますか?

**日程** 11月17日(日)  
**場所** 区内11カ所の小・中学校と西新井さかえ公園(図1)  
※集合時間など、くわしくは区のホームページをご覧ください。  
区内全域で避難所の開設・運営などの訓練を行います。また、参加した方には記念品もありますので、訓練に参加していざというときのために備えましょう。  
■内容=避難所に入る手順や備蓄品の確認、初期消火、応急救護などの訓練 ※西新井さかえ公園では、自衛隊の炊き出しや、防災普及啓発などを実施 ■持ち物=上履き(避難所のみ) ■申し込み方法=不要 ※当日直接会場へ  
**問い合わせ先=災害対策係 ☎3880-5836**



**あなたの力が地域の力に!!**  
弘道小・第一中・西伊興小で町会・自治会の皆さんが取り組んでいる避難所運営訓練に参加しませんか?  
3カ所の避難所では、通常の訓練内容に加えて、防災工作やスマートフォン向けの防災アプリ体験なども行います。家族全員で避難所を確認できるチャンスですので、ぜひご参加ください。また事前に管轄区域の全世帯にチラシ配布やアンケート調査も行います。  
■日時等=▶11月3日(祝)…弘道小 ▶11月17日(日)…第一中、西伊興小 ※集合時間など、くわしくは区のホームページをご覧ください。 ■申し込み方法=不要 ※当日直接会場へ ■問い合わせ先=地域調整係 ☎3880-5864

大規模な水害時、区内の都営住宅(共用部分)への緊急避難が可能に ▶▶▶ 大規模な水害時、都営住宅の共用部分(廊下など)を都営住宅居住者とともに区民の緊急避難先とすることを、区と都の双方で確認しました。 **問い合わせ先=災害対策係 ☎3880-5836**

この下は広告スペースです。内容については、各広告主にお問い合わせください。広告掲載のお問い合わせは、報道広報課へ ☎3880-5815

**目・肩・腰のリフレッシュ!**  
もみほぐし 全身60分 **¥2,980**  
ほぐし家 もみ蔵  
西口店 竹ノ塚駅西口より徒歩1分  
東口店 竹ノ塚駅東口より徒歩1分  
TEL 03-3898-3610 TEL 03-5809-6910  
足立区西竹の塚1-17-22 2階 足立区竹の塚6-9-7 オークビル202  
営業時間/10:00~23:00(最終受付22:30) 年中無休 予約優先  
<http://hogusiyamomizou.com/>

11/30(土)・12/1(日) **そば天国** 第7回 鹿沼味比べ!!  
午前10時~午後3時 日 午前9時30分~午後3時  
売切れ次第終了!!  
会場 鹿沼市花木センター 千322-0026 栃木県鹿沼市茂呂2086-1  
お問い合わせ TEL 0289-63-2196  
©「そばもん」山本おさむ/小学館  
交通のご案内  
●JR日光線鹿沼駅(東京から70分・仙台から100分)新幹線利用宇都宮乗り換え  
●東武日光線新鹿沼駅(浅草から80分・JR新宿駅から90分)  
●東北自動車道鹿沼インターから車で10分

好評受付中! 公益事業の認証を取得しました 宗旨・宗派を問わない霊園です!!  
**とねりじょうえん 舎人浄苑**  
現地ご案内会 9:00~16:00  
◆ゆとり墓所、墓石セット総額 1,902,000円~  
まだ5%で承ります。(2014年4月以降のお引渡しは、消費税8%の価格でご案内致します)  
■経営主体/宗教法人全學寺 東京都足立区古千谷本町2-22-20  
■墓地許可年月日/平成22年9月3日 ■許可番号/22足生生収第463号  
MAO 携帯・PHS OK 通話無料 **0120-41-1100**