



2014年(平成26年)12月25日 第1699号

□発行/足立区
□編集/報道広報課
〒120-8510 足立区中央本町1-17-1
代表番号/3880-5111
区長へのファクス/3880-5678
区長へのメール/voice@city.adachi.tokyo.jp
足立区ホームページ
<http://www.city.adachi.tokyo.jp/>

f 足立区公式フェイスブックページ
www.facebook.com/adachi.city

あだち 広報



▼都市農業公園前の桜



4月 生物園リフレッシュオープン



7月 第36回 足立の花火



▼東漕江庭園の紅葉



今年もありがとうございました!

▼荒川土手

今年、皆さんにとってどのような1年でしたか?
足立区の今年の出来事を写真と動画で振り返りながら、思い出してみましょう。

■ 問い合わせ先=広報係 ☎3880-5815



12月 光の祭典(元漕江公園)

「日本一おいしい」をめざす「おいしい給食」
今年も多数のメディアに取り上げられました



竹ノ塚駅付近鉄道高架化工事
下り急行線高架橋工事進行中

皆さんの思い31万4,144筆
オウム真理教(アレフ・ひかりの輪)に
対する「観察処分」の更新への署名に
ご協力ありがとうございました



ベルモント市
姉妹都市提携30周年



1日350g! 野菜から食べて糖尿病を予防!
あだち ベジタベライフ



都・広報コンクール最優秀賞
あだち広報



ビューティフル・ウィンドウズ運動 犯罪認知件数が
41年ぶりに9,000件以下に!

紙面の写真が動き出す!
スマートフォンを使ってAR動画を見よう



まずは、http://www.city.adachi.tokyo.jp/hodo/ar_guide.htmlへアクセス。

- 1 スマートフォンアプリ「Aurasma」をダウンロード
- 2 ダウンロード後、ホームページに戻り「あだち広報チャンネル」を登録
- 3 スマートフォンを写真にかざして動画を読み込む



年末年始は休館になる施設があります

12月27日以降、休館に入る施設があります。申し込みやお問い合わせの際は、各施設の休館情報を確認してください。
※各施設の休館情報はあだち広報12月10日号や区のホームページをご覧ください。

■ 問い合わせ先=お問い合わせコールあだち ☎3880-0039 (27年1月1日(祝)~3日(土)を除く毎日、午前8時~午後8時)

2

最近、家族以外の人と
会話をしていない…



相談に乗ってくれる人が
誰もいない…

皆さんの「気づき」で 笑顔が増える



近所の人や声を
かけてくれるので、
出かけるのが楽しい！

最近「見かけない」「会話をしていない」「元気がなくなった」。このような方が、皆さんの身近にいませんか？ 認知症などにより、支援を必要としているかもしれません。そんな方に対し「声かけ」や「あいさつ」など皆さんにも簡単にできることがあります。皆さんの「気づき」で地域に笑顔を増やしましょう。

■問い合わせ先=絆づくり担当課 ☎3880-5184

「孤立ゼロプロジェクト」とは？

日ごろの見守りや声かけ活動で、支援を必要とする方を早期に発見。さらに必要なサービスにつなげ、地域活動や社会参加へと促す活動です。

ステップ1

気づく

町会・自治会、民生委員が介護保険サービスを利用していない70歳以上の単身世帯または75歳以上のみの世帯を対象に、「世間話の頻度」「相談相手の有無」などを調査 ※11月末現在、200の町会・自治会が活動に参加



隅田自治会中川区民事務所管内では195世帯を調査

ステップ2

つなげる

寄り添う

「世間話の頻度が低い」「相談相手がいない」と判断した方に、「絆のあんしん協力員」を派遣し、世間話などを通じて対象者を見守る



▲定期的に訪問する「絆のあんしん協力員」

ステップ3

居場所づくり

社会参加へ

「絆のあんしん協力員」による地域のイベントやサロン活動などの紹介、居場所づくりの支援など



▲区内15カ所の公園で開催中の「パークで筋トレ」で認知症予防！

社会的孤立を防ぐには、皆さんの「気づき」が必要です。

皆さんの身近に、 気になる高齢者はいませんか？

【気づきのポイント】

1 元気がなくなってきたような気がする



2 家に閉じ込もってほとんど外に出ない



3 人目や付き合いを避けるようになった



4 しばらく見かけない



このような方たちは、認知症などにより支援を必要としている可能性があります。このほかにも気になる方がいた場合は、基幹地域包括支援センターへご連絡ください。

■問い合わせ先=基幹地域包括支援センター ☎5681-3373

現場の声 基幹地域包括支援センター

地域の「気づき」が孤立をなくし 認知症の早期発見に

社会福祉士
田嶋亮太郎



孤立の背景に潜む認知症

認知症の傾向が出てくると、会話や行動が思い通りにできなくなったり、対人関係が煩わしくなったりすることで、引きこもりや孤立を進行させる恐れがあります。離れて暮らす親族は、そのような異変に気づかないことが多いので、地域の方々の「気づき」が重要になります。

事例

「気づき」のきっかけは 支払い済みの領収書

コンビニの店員から「支払い済みの領収書を持って何度も支払

いに来る高齢者がいる」との連絡を受け、民生委員と一緒に訪問。認知症の傾向のある単身生活者で、食事がとれていない状態でした。早急に介護サービスにつなげて生活の安定を図りつつ、疎遠になっていた親族の連絡先も突き止め、孤立状態から救済することができました。

このように地域包括支援センターでは、様々なケースに対応しています。身近な異変に気づいたら私たちに連絡をください。

声かけ・あいさつ
だけでOK!

「絆のあんしん協力員」として 「絆のあんしんネットワーク」に参加してみませんか？

■対象=区内在住・在勤・在学の方

■内容=あいさつなどの声かけや玄関先での世間話/地域行事や住区センターなどの催しの案内など ※登録方法など、くわしくはお問い合わせください。

■問い合わせ先=絆づくり担当課

☎3880-5184



孤立ゼロプロジェクト
のポスター

日付(12/1~15)	1	2	3	4	5	8	9	10	11	12	15
測定値(マイクロシーベルト/時)	—	0.08	0.07	0.07	0.07	0.08	0.08	0.08	0.07	0.08	0.08

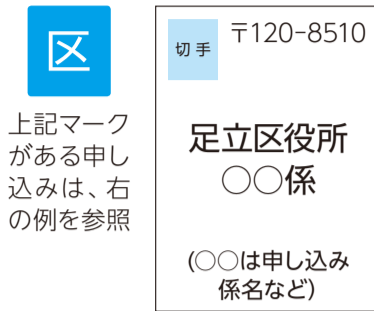
お知らせ・情報コーナー

凡例

■申込…申し込み方法 ■期限…申込期限
■場・申・問先…場所・申込先・問い合わせ先
※費用の記載がないものは無料

☎…電話番号 ☎…ファクス番号
🌐…ホームページアドレス
✉…Eメールアドレス

郵送申し込み記入例



子育て・教育

親子で楽しく学んで体験「親子リズム体操」

■日時=27年1月21日(水)、午前10時～正午 ■対象=区内在住でおおむね1歳6カ月～2歳の子どもと保護者 ■内容=健康運動指導士による子どもの発達・運動・遊びの話と体操 ■定員=25組(12月26

日から先着順) ■申込=電話または窓口 ■場・申・問先=竹の塚保健総合センター地域保健係 ☎3855-5082

区民企画講座「パパとスキンシップ ふれあい遊び」

■日時=27年1月24日(土)、午前10時30分～正午 ■場所=エル・ソフィア ■対象=おおむね1～3歳の子どもと父親 ※母親同伴可 ■内容=パパならではのダイナミックな遊びを通して、ママとは違う視点で子どもとのコミュニケーションを深める ■定員=20組(12月26日から先着順) ■申込=電話または区のホームページ内の専用フォームに入力または全員の住所(町名まで)、氏名(フリガナ)、年齢、電話・ファクス番号、母親同伴の有無、「ふれあい遊び」をファクス ■申・問先=男女参画プラザ ☎3880-5222 ☎3880-0133

献血(27年1月分)

体調などの条件により、献血できない場合があります。

日程	場所	時間
5月～8月	区役所庁舎ホール	午前9時30分～11時30分/午後0時45分～4時
25日	六木小学校	午前9時30分～午後0時30分/午後1時45分～3時

※運転免許証や保険証など、本人確認ができるものを持参
■問先=▷献血の条件…都・赤十字血液センター ☎5534-7550
▷実施場所など…区・衛生管理係 ☎3880-5891

休日接骨院当番所(27年1月分)

骨折や脱ぎゅう、ねんざ・打撲などの応急施術を当番制で行っています。

日程	当番所名(所在地)	電話番号
11日	うめい整骨院(西新井2-30-13)	3899-9422
	藪野接骨院(六町4-5-5)	5809-6789
12日	大出接骨院(大谷田3-8-17)	5616-9664
	小池接骨院(興野1-10-6)	3889-2171
18日	五反野名倉岡村接骨院(足立4-40-3)	3849-6655
	小平鍼灸接骨院(千住中居町28-9)	3882-9191
25日	あやせ駅前鍼灸接骨院(綾瀬3-6-6)	3629-3227
	西新井名倉岡村接骨院(西新井本町3-11-9)	3898-5696

※いずれも時間は午前9時～午後5時。12月28日～27年1月4日の案内はあだち広報12月10日号に掲載済み
■問先=▷施術…各当番所 ▷制度…区・健診事業係 ☎3880-5121

長寿健康増進事業(27年2月分)

「趣味・生きがい・仲間づくりでイキイキ健康に」

■日時等=表1 ■対象=区内在住で75歳以上の後期高齢者医療被保険者 ■申込=電話または窓口 ※窓口の場合は後期高齢者医療被保険者証を持参

表1 長寿健康増進事業日時等

場・申・問先(地域学習センター)	日時	内容	定員
梅田 ☎3880-5322	22日、午前10時30分～午後1時30分	お喜楽ヘルシークッキング	12人
江北 ☎3890-4522	17日、午後2時～4時	75歳からの園芸教室	20人
鹿浜 ☎3857-6551	20日、午後1時～4時	初挑戦 シニアのためのやさしい陶芸	10人

※いずれも12月26日から先着順

福祉・高齢医療

障がい別福祉相談(27年1月～3月分)

■日時等=表2 ■場所=竹の塚障がい福祉館 ■対象=障がいのある方と家族 ■内容=障がいに関わる生活体験がある障害者相談員による相談 ※精神障がい相談(心の健康相談)は、あだち広報27年1月1日号の健康カレンダーに掲載 ■申込=不要 ※当日直接会場へ ■問先=障がい福祉センターあしすと自立生活支援室 ☎5681-0132 ☎5681-0137

表2 障がい別福祉相談日時等

障がい種別	日時
聴覚障がい	1/17、2/21、3/21 いずれも土曜日、午後1時～4時
肢体不自由	1/20(水)、 午前10時～正午
視覚障がい	1/21(木)、3/18(水)、 午前10時～正午
知的障がい	2/24(水)、 午前10時～正午

ふれあい遊湯う(27年1月～3月分)

■場所等=表3 ■対象=おおむね65歳以上で、1人で入浴できる方 ■内容=入浴/レクリエーションなど ■費用=▷入浴料…200円 ▷昼食代…500円程度 ※弁当持参可 ■申込=不要 ※当日直接会場へ ■問先=(株)梅元ケアセンター(区委託事業者) ☎6803-1900 区・介護予防係 ☎3880-5885

表3 ふれあい遊湯う場所等

曜日	場所
月	常盤湯(足立4-28-8)/ 松の湯(本木2-26-9)
火	江北湯(江北2-27-6)/ 金子湯(綾瀬4-17-4)
木	湯処じんのび(西新井6-43-4)/ タカラ湯(千住元町27-1)
金	春の湯(梅田3-14-9)/ 美登利湯(千住旭町25-11)
土	大平湯(青井6-21-3)

※27年1月1日～12日を除く。いずれも時間は午前10時～午後1時30分(受け付けは午前11時まで)

福祉・高齢医療は、4面に続きます

地域包括支援センター介護(予防)教室(27年1月・2月分)

申・問先(地域包括支援センター)	日時	内容等
伊興 ☎5837-1280	①1/27(水) ②2/6(金) いずれも午後1時～2時30分	①座ったままできる健康体操 ②若返りストレッチ、リズム体操 いずれも、場所=伊興地域学習センター 申込=不要 ※当日直接会場へ。新規の方のみ要電話
さの ☎5682-0157	1/17(土)、 午後2時～3時30分	糖尿病と認知症について学ぼう 場所=ゆうあいらんど・さの(佐野2-30-12) 申込=電話
新田 ☎3927-7288	1/26(月)、 午後1時30分～3時	上手なエンディングノートの書き方 場所=新田地域学習センター 定員=20人(先着順) 申込=電話
関原 ☎3889-1487	1/16(金)、 午後1時30分～3時	脳の活性化「スポーツスタッキング教室」 場所=関原地域包括支援センター 定員=25人(先着順) 申込=電話
千住西 ☎5244-0248	1/20(水)、 午後2時～3時30分	運動教室「認知症になっても自分の町で暮らしていけますか？」 場所=生涯学習センター講堂(学びピア21内) 定員=60人(先着順) 申込=電話
中川 ☎3605-4985	1/20(水)、 午後2時～3時	講習会「体をほぐして免疫力アップ」 場所=中川地域センター(長門住区センター分館) 定員=50人(先着順) 申込=電話
西新井 ☎3898-8391	1/20(水)、 午後2時～3時30分	介護の悩みを話そう会 場所=高齢者在宅サービスセンター西新井(西新井2-5-5) 定員=10人(先着順) 申込=電話
西新井本町 ☎3856-6511	1/21(木)、 午後2時～3時	生活習慣病の予防と対策について 場所=西新井本町住区センター 定員=15人(先着順) 申込=電話
はなはた ☎3883-0048	1/22(木)、 午前10時～11時30分	認知症サポーター養成講座 場所=花畑地域学習センター 定員=40人(先着順) 申込=電話
一ツ家 ☎3850-0300	1/27(水)、 午後1時30分～3時	ライフステージにあった食生活 場所=保塚地域学習センター 定員=20人(先着順) 申込=電話
本木関原 ☎5845-3330	①1/14(水) ②1/16(金)、 いずれも午後1時30分～3時	①転倒予防体操 ②レクダンス いずれも、場所=本木関原住区センター 申込=不要 ※当日直接会場へ

※先着順は12月26日から受け付け開始(月～土曜日、午前9時～午後5時)

このマークは、野菜を食べやすい環境をつくり、糖尿病予防を進める「あだちベジタベライフ～そうだ、野菜を食べよう～」関連事業です。

そのほかの関連事業など、くわしくは区のホームページをご覧ください。 ■問先=健康づくり係 ☎3880-5433

4

お知らせ・情報コーナー

凡例

■申込…申し込み方法 ■期限…申込期限
■場・申・問先…場所・申込先・問い合わせ先
※費用の記載がないものは無料

☎…電話番号 ☎…ファクス番号
🌐…ホームページアドレス
✉…Eメールアドレス

福祉・高齢医療は、
3面からの続きです

福祉・高齢医療

介護予防「はつらつ教室」
(27年1月～3月分)

■日時等=表1 ※いずれも開始時間の15分前から受け付け
■対象=区内在住の65歳以上で、介護保険の要介護・要支援の認定を受けていない方
■内容=筋力向上トレーニング/軽体操
■持ち物=緊急連絡先がわかるもの/運動しやすい服装/室内用運動靴/飲み物
■定員=各20人(先着順) ■申込=不要 ※当日直接会場へ
■問先=介護予防係 ☎3880-5885

仕事・産業

若者向け就労支援講演会「業界リサーチnow 三人三色の声を聴こう」inあだちメッセ

■日時=27年1月24日(土)、午後3時～5時
■場所=シアター1010・10階アトリエ
■対象=就労をめざす39歳以下の方または就職活動中の学生
■内容=企業で活躍する様々な立場のゲストが、これまでの経験や仕事観、就活時と就職後の仕事に対するイメージのギャップなどを語る
■定員=50人(12月26日から先着順) ■申込=電話または氏名、電話番号、「1月24日就労支援講演会」をファクス
■申・問先=あだち若者サポ-

表1 はつらつ教室日時等

場・問先	日時
伊興地域学習センター ☎3857-6537	1/15、2/19、3/19 いずれも木曜日、午前10時～11時30分
梅田地域学習センター ☎3880-5322	1/26、2/23、3/23 いずれも月曜日、午前10時～11時30分
興本地域学習センター ☎3889-0370	1/14、2/4、3/11 いずれも水曜日、午前10時～11時30分
勤労福祉会館(綾瀬ブルミ工内) 問先=おさかべ接骨院 ☎3880-4880	1/13、2/10、3/10 いずれも火曜日、午後1時～2時30分
江北地域学習センター ☎3890-4522	1/15、2/12、3/12 いずれも木曜日、午後1時45分～3時15分
佐野地域学習センター ☎3628-3273	1/14、2/11、3/11 いずれも水曜日、午前10時～11時30分
生涯学習センター(学びピア21内) ☎5813-3730	1/17、2/21、3/14 いずれも土曜日、午前10時～11時30分
総合スポーツセンター ☎3859-8211	1/21、2/18、3/18 いずれも水曜日、午後1時30分～3時
中央本町地域学習センター ☎3852-1431	1/7、2/4、3/4 いずれも水曜日、午後1時30分～3時
ティップネス綾瀬(綾瀬3-14-16) ☎0120-937-381	1/15、2/12、3/12 いずれも木曜日、午後2時～3時30分
東和地域学習センター ☎3628-6201	1/22、2/19、3/19 いずれも木曜日、午前10時～11時30分
日介ケアセンター花畑(花畑6-16-1) ☎5851-3373	1/18、2/15、3/15 いずれも日曜日、午前10時～11時30分
花畑地域学習センター ☎3850-2618	1/20、2/10、3/10 いずれも火曜日、午後1時～2時30分
保塚地域学習センター ☎3858-1502	1/29、2/26、3/26 いずれも木曜日、午後1時30分～3時

トステーション(月～土曜日、午前10時～午後6時)

☎3882-4307 ☎3882-4305
■問先=就労支援係 ☎3880-5469

足立区新基本構想・新基本計画策定コンサルティング業務委託の事業者募集

■委託期間=27年3月～29年3月
■募集要項配布期間=12月25日～27年1月28日 ※募集要項は政策経営課で配布するほか、区のホームページからもダウンロード可。申し込み方法など、くわしくは区のホームページをご覧ください。
■問先=経営管理担当 ☎3880-5811

人材募集

男女参画プラザ職員(非常勤)

■対象=男女共同参画に関する知識があり、パソコンを操作できる方
■勤務内容=情報資料室・講座運営、情報誌作成、事務補助
■勤務条件=週4日・30時間 ※土曜日勤務あり。社会保険・有給休暇あり
■雇用期間=27年4月1日～28年3月31日 ※勤務実績などにより更新あり
■報酬=月額18万6,000円 ※交通費あり
■募集人数=若干名
■選考=▷1次…論文▷2次…面接(2月5日(木))
■申込=履歴書(JIS様式推奨、自筆、写真貼付)、論文「わたしが考える男女共同参画社会」(800字程度、様式自由)を郵送または持参 ※くわ

しくは募集要項を参照。募集要項は男女参画プラザで配布するほか、区のホームページからもダウンロード可。応募書類は返却不可
■期限=27年1月23日(金)必着
■申・問先=男女参画プラザ 〒123-0851梅田7-33-1 ☎3880-5222

保育園・こども園職員(保育・用務・栄養士(非常勤))

■必要資格等=表2
■勤務場所=区立保育園/区立こども園
■雇用期間=27年4月1日～28年3月31日 ※勤務実績などにより更新あり
■選考=▷1次…書類(用務・栄養士は作文あり)▷2次…面接(保育は作文あり、27年2月6日(金)予定)
■申込=申込書(自筆、写真貼付)を☎へ郵送または持参
※申込書は子ども・子育て施設課子ども施設管理係、区立保育園(公設民営の園を除く)、区立こども園で配布するほか、区のホームページからもダウンロード可。応募書類は返却不可
■期限=27年1月16日(金)必着
■申・問先=子ども施設管理係 ☎3880-5888

図書館専門員(非常勤)

■対象=司書または司書補の資格を有する方
■勤務場所=中央図書館
■勤務内容=図書案内、選書など
■勤務条件=週4日・30時間以内 ※土・日曜日、祝日勤務あり。社会保険・有給休暇あり
■雇用期

間=27年4月1日～28年3月31日
※勤務実績などにより更新あり
■報酬=月額20万円 ※交通費あり
■募集人数=5人
■選考=▷1次…書類▷2次…面接
■申込=履歴書(JIS様式推奨、自筆、写真貼付)、資格証明書の写し、小論文「利用者にとって満足度の高い図書館づくりとは」(400字詰め原稿用紙800字程度、自筆)を郵送または持参
■期限=27年1月16日(金)必着 ※持参は午後5時まで
■申・問先=中央図書館 管理係(平日、午前9時～午後5時) 〒120-0034千住5-13-5 ☎5813-3749

学校事務(臨時職員・登録制)

■対象=パソコン操作(ワード、エクセルなど)を含む事務ができる方
■勤務内容=区立小・中学校での事務補助
■勤務条件=週5日・29時間以内
■雇用期間=27年4月1日～7月20日
■報酬=時給950円(予定)
■募集人数=若干名
■申込=履歴書(JIS様式推奨、写真貼付)、作文「あなたの考える学校事務とは」(400字程度、様式自由)を☎へ郵送または持参 ※登録後、必要に応じて学校長が面接のうえ採用。応募書類は返却不可
■期限=27年1月23日(金)必着
■申・問先=教職員係 ☎3880-5972

表2 保育園・こども園職員(保育・用務・栄養士(非常勤))必要資格等

職種	必要資格	業務内容	勤務時間	報酬月額	募集人数
保育(日中保育)	保育士、幼稚園教諭、小・中学校教諭、看護師、保健師のいずれか	保育など	週4日、1日6時間	14万2,000円	25人程度
			週5日、1日6時間	17万8,000円	
保育(朝夕保育)	保育士	保育など	週6日、1日4時間(朝または夕方)	14万9,000円	10人程度
			週6日、1日2時間ずつ(朝および夕方)	15万7,000円	
用務	なし	清掃など	週3日、1日7時間45分	14万2,000円	各5人程度
栄養士	栄養士	給食に関する専門的業務	週5日、1日6時間	19万3,000円	

※いずれも有給休暇・交通費(限度額あり)あり。一部社会保険あり。勤務条件など、くわしくは申込書を参照

宿泊施設インフォメーション(27年3月分)

◆日光林間学園(区・宿泊施設)

■利用可能日=21日～31日
※学校などの利用により、空室が少ない場合や体育館の使用ができない場合あり。くわしくはお問い合わせください。
■対象=区内在住・在勤の方、その同伴の方、区内の社会教育団体 ※1人のみや、未成年者のみでの利用不可
■利用料金=大人1泊2食3,650円など
■申込=抽選申し込みハガキを郵送 ※抽

選申し込みハガキは区民事務所、地域学習センターなどで配布
■申込期間=27年1月1日～10日消印有効 ※1月15日以降に抽選結果を通知。抽選の結果空室がある場合は、2月2日から利用希望日の3日前までに電話予約
■申・問先=日光林間学園(土・日曜日、祝日を除く。午前9時～午後5時)(予約専用) ☎0288-53-3681

資源ごみ買取市の日程変更

■場所=関原の森 ■内容=開催日を27年1月4日(日)から、1月11日(日)に変更 ※ほかの日程も変更になる場合あり。日程など、くわしくは区のホームページをご覧ください。■問先=資源化推進係 ☎3880-5027

区 左記マークがある
申し込みは、
P3左上を参照

足立区ホームページアドレス
<http://www.city.adachi.tokyo.jp/>

貸付金等徴収嘱託員 (非常勤)

■対象=区内または隣接地域在住で自転車に乗ることができる方
■勤務内容=貸付金や滞納保育料の訪問徴収
■勤務条件=月20日・120時間 ※土・日曜日、祝日勤務あり。社会保険・有給休暇あり
■雇用期間=27年4月1日～28年3月31日 ※勤務実績などにより更新あり
■報酬=月額15万7,000円と能率給
■募集人数=1人
■選考=▷1次…書類 ▷2次…面接
■申込=必要書類を区へ郵送または持参 ※必要書類など、くわしくは募集要項を参照。募集要項は福祉管理課 債権係で配布するほか、区のホームページからもダウンロード可。応募書類は返却不可
■期限=27年1月20日(火)必着
■申・問先=債権係

☎3880-5731

高齢医療・年金課事務補助 (臨時職員)

■対象=簡単なパソコン操作ができる方
■勤務場所=区役所
■勤務内容=後期高齢者医療制度に関する事務補助
■勤務条件=週5日・月20日以内(午前9時30分～午後4時)・1日5時間30分
■雇用期間=27年1月26日～4月30日
■報酬=時給930円
■募集人数=1人
■選考=▷1次…書類 ▷2次…面接
■申込=履歴書(JIS様式推奨、自筆、写真貼付、日中に連絡の取れる電話番号を記入)を区へ郵送または持参 ※応募書類は返却不可
■期限=27年1月14日(水)必着
■申・問先=高齢医療係

☎3880-5874

暮らし・まちづくり

都市計画の告示

◆区決定の都市計画

■内容等=▷東京都市計画生産緑地地区の変更…伊興4、扇3、興野2、西加平1、西保木間2、花畑2、平野3 ▷東京都市計画特別緑地保全地区の変更…西新井栄町3 ▷東京都市計画地区計画補助第138号線中央本町地区地区計画

の決定…青井1・2、弘道1、中央本町1～3 ▷東京都市計画防災街区整備地区計画西新井駅西口周辺地区防災街区整備地区計画の変更…梅田5～7、関原2・3、西新井栄町1・2 ▷東京都市計画特別工業地区の変更…中央本町1～3 ▷東京都市計画高度地区の変更/東京都市計画防火地域及び準防火地域の変更…青井1・2、興野1、弘道1、関原3、中央本町1～3、本木2 (※)

◆都決定の都市計画

■内容等=▷東京都市計画用途地域の変更…上記(※)と同様 ▷東京都市計画都市計画区域の整備、開発及び保全の方針の変更…23区全域 ▷東京都市計画防災街区整備方針の変更…千代田区、中央区、港区を除く20区の市街化区域全域

—いずれも—
※内容は区のホームページでも閲覧可
■告示日=12月18日(木)
■縦覧場所・問先=▷区決定…区・都市計画係 ☎3880-5280
▷都決定…都・都市計画課 ☎5388-3225

江北駅西側駅前広場を自転車等放置禁止区域に追加指定

■指定日=27年1月1日(祝) ※区では駅周辺約300m以内を「自転車等放置禁止区域」に指定しています。そのほかの指定区域など、くわしくは区のホームページをご覧ください。
■問先=自転車係 ☎3880-5914

建築工事が完了したら検査を受けてください

建築主は、建築工事の完了時に検査を受ける必要があります。検査は建築確認申請を提出した検査機関や、区に申請してください。検査に合格すると証明書が発行されます。また3階以上の建物では、工事期間中に中間検査も必要になります。工事が進んでしまうと中間検査が受けられない場合もありますのでご注意ください。
■問先=審査第一係・第二係 ☎3880-5276・7

インターネット入札による区有地の売却

■内容等=表3 ■案内書配布期間=12月25日～27年2月4日
■入札期間=27年2月19日、午後1時～26日、午後1時
■開札日=27年2月26日(木) ※ヤフー(株)が運営するシステムを利用した区有地の売却。申し込み方法など、くわしくは区のホームページまたはYahoo! JAPANの官公庁オークションホームページ(<http://koubai.auctions.yahoo.co.jp/>)をご覧ください。
■問先=用地事業係 ☎3880-5842

表3 区有地の売却内容等

物件番号	7	8
所在地番	花畑四丁目15番9	西新井四丁目38番4
土地面積	507.80㎡	97.43㎡
最低売却価格	9,230万円	2,390万円

道路・建築・地盤に関する情報をインターネットで公開

■開始日=27年1月15日(木) ■内容=区のホームページ内の「あだち地図情報提供サービス」を活用し、下記の内容を公開
◆道路台帳現況平面図
■内容=区が管理する道路の形状および現況幅員/道路管理者/路線名などの情報
■問先=道路管理係 ☎3880-5906
◆用途地域等指定図
■内容=用途地域/高度地区/防火指定/都市計画施設/地区計画などの都市計画情報
■問先=用途照会係 ☎3880-5943
◆地盤ボーリングデータ
■内容=地盤調査データ
■問先=構造係 ☎3880-5279
◆建築基準法道路(指定道路)/細街路路線図
■内容=建築基準法第42条の道路種別図/細街路計画に基づく細街路路線図
■問先=道路調査係 ☎3880-5285

紙芝居講座「共感が広がる紙芝居の魅力と演じ方」(3日制)

■日時=27年1月20日、2月17日、3月17日 ※いずれも火曜日、午後7時～9時
■場所=ギャラクシティ
■対象=高校生以上の方
■内容=紙芝居の特徴や演じ方を学ぶ ※受講後、希望者はギャラクシティで紙芝居の上演が可能
■定員=15人(12月26日から先着順)
■申込=区のホームページ内の専用フォームに入力または氏名、電話番号、「紙芝居講座」をファクス
■申・問先=青少年教育担当 ☎3880-5273 ☎3880-5641

男女参画プラザの情報資料室

■開館日時=月～土曜日、午前9時～午後5時 ※祝日、月末は休館
■内容=男女共同参画に関する書籍・絵本などの閲覧・貸し出し
■貸し出し限度数等=図書20冊(2週間)/DVD・ビデオ計2本(1週間) ※貸し出しには区立図書館の貸し出しカードが必要。区立図書館の図書の予約・受け取り・返却も可
■問先=男女参画プラザ ☎3880-5222

講座「新しい自分のための人生設計」

■日時=27年1月27日(火)、午前10時～正午
■場所=エル・ソフィア
■対象=区内在住・在勤・在学の女性
■内容=熟年離婚後の生活設計に必要な知識を学ぶ
■定員=30人(12月26日から先着順)
■申込=電話または区のホームページ内の専用フォームに入力または住所(町名まで)、氏名(フリガナ)、年齢、電話・ファクス番号、「人生設計」をファクス
■申・問先=男女参画プラザ ☎3880-5222 ☎3880-0133

暮らし・まちづくりは、6面に続きます

審議会等の公開 (27年1月分)

傍聴方法など、くわしくはお問い合わせください。

審議会等	日程	時間	問先
第50回足立区都市計画審議会	13(火)	午後2時～4時	住宅・都市計画課 都市計画係 ☎3880-5280
足立区環境審議会	14(水)	午後3時～5時	環境政策課 計画推進係 ☎3880-6049
足立区建築審査会	21(水)	午後2時30分～4時30分	建築調整課 用途照会係 ☎3880-5943
足立区地域保健福祉推進協議会 介護保険・障がい福祉専門部会	30(金)	午後2時～4時	介護保険課 介護保険係 ☎3880-5887

※いずれも場所は区役所

パブリックコメント (27年1月分)

区民の方から意見を募集します。くわしくはお問い合わせください。

件名	期間	問先
第4期障がい福祉計画中間報告(案)	1/5～2/3	障がい福祉課 障がい施策推進担当 ☎3880-5255
【足立区地域防災計画(平成26年度修正)】(案)【震災対策編】【風水害編】	1/13～2/12	災害対策課 災害対策係 ☎3880-5836

製品安全に関する表示検査にご協力を

■内容=製品表示の適正化を図るため、各法令に規定される製品の販売店を無作為に抽出し、消費者センター職員が立ち入り検査を行う ※職員は身分証を携帯
■問先=消費者センター ☎3880-5385

暮らし・まちづくりは、5面からの続きです

暮らし・まちづくり

講座「どうする 離れて暮らす親の介護」

■日時=27年1月31日(土)、午後2時~4時 ■場所=エル・ソフィア ■対象=区内在住・在勤・在学の方 ■内容=遠距離介護の乗り切り方やコツ、考え方を学ぶ ■定員=30人(12月26日から先着順) ※保育あり(要予約、6カ月~就学前の子ども、先着10人) ■申込=電話または区のホームページ内の専用フォームに入力または住所(町名まで)、氏名(フリガナ)、年齢、電話・ファクス番号、保育希望の有無(希望の場合は子どもの名前<フリガナ>・年齢)、「遠距離介護」をファクス ■申・問先=男女参画プラザ ☎3880-5222 FAX3880-0133

講座「母と娘の関係」

■日時=27年2月10日(火)、午後2時~4時 ■場所=エル・ソフィア ■対象=区内在住・在勤・在学の女性 ■内容=母と娘が互いを尊重できる、程よい距離感を考える ■定員=30人(12月26日から先着順) ※保育あり(要予約、6カ月~就学前の子ども、先着10人) ■申込=電話または区のホームページ内の専用フォームに入力または住所(町名まで)、氏名(フリガナ)、年齢、電話・ファクス番号、保育希望の有無(希望の場合は子どもの名前<フリガナ>・年齢)、「母娘」をファクス ■申・問先=男女参画プラザ ☎3880-5222 FAX3880-0133

催し物

学童集団疎開70周年特別展
■期間=27年1月13日(火)~17日(土)

■場所=区役所1階区民ロビー ■内容=戦時中、長野県に疎開した人々による、当時の資料や集団疎開の状況の展示・紹介 ■申込=不要 ※当日直接会場へ ■問先=郷土博物館 ☎3620-9393

新春はしご乗り

■日時=27年1月6日(火)、午後1時開始予定 ※雨天中止 ■場所=区役所前中央広場 ■内容=江戸消防記念会によるはしご乗りの披露 ■申込=不要 ※当日直接会場へ ■問先=お問い合わせコールあだち(27年1月1日(祝)~3日(土)を除く毎日、午前8時~午後8時) ☎3880-0039 ▲前回の様子



リサイクル体験講座「日曜こども工作教室」

■日時=27年1月11日(日)、午前10時~正午 ※毎月第2日曜日開催 ■対象=区内在住の小学生 ※小学3年生以下の方は保護者同伴。大人ひとりの参加も可 ■内容=家庭にある不要な物を使って自由におもちゃを作る ■申込=不要 ※当日直接会場へ ■場・問先=あだち再生館(月曜日、祝日休館) ☎3880-9800



▲今回は「こま」を作る。自分なりにデコレーションをしよう

職員の給与などのお知らせ

職員の給与は、民間企業の給与実態を調査したうえで出される特別区人事委員会の勧告に基づき、区議会の審議を経て条例により決定されます(表1~3)。くわしくは、全国の自治体の給与情報が見られる「地方公共団体給与情報等公表システム」(http://www.soumu.go.jp/c-gyousei/j-k_system/index.html)をご覧ください。 ■問先=給与係 ☎3880-5253

表1 職員給与費(25年度普通会計決算)

職員数(A) ※特別職を除く	3,355人(264人)	
給与費	給料	131億4,942万8,000円(4億8,762万円)
	職員手当(退職手当を除く(※1))	46億6,324万5,000円(1億3,360万円)
	期末・勤勉手当	54億9,375万9,000円(1億5,717万6,000円)
	計(B)	233億643万2,000円(7億2,693万6,000円)
1人あたり給与費(B/A)	694万7,000円(275万4,000円)	

※()内は再任用短時間勤務職員で、外数
※1…25年度退職手当の1人あたり平均支給額は、自己都合退職767万8,000円、定年・勲奨退職2,436万2,000円。特別職の退職手当(1期の退職手当見込額)は、区長1,974万6,000円、副区長1,107万5,400円

表2 職員の経験年数別・学歴別平均給料月額(26年4月1日現在)

区分	経験年数10年	経験年数20年	経験年数25年	経験年数30年	
一般行政職	大学卒	27万2,920円	35万8,621円	40万1,606円	40万9,053円
	高校卒	22万6,071円	30万7,338円	35万1,526円	37万8,440円
技能労務職	高校卒	該当者なし	29万3,311円	30万9,089円	34万2,038円

※特別職の給料・報酬月額は、区長109万7,000円、副区長87万9,000円、議長94万9,000円、副議長81万3,000円、議員61万9,000円

表3 人件費(25年度普通会計決算)

住民基本台帳人口(26年4月1日現在)	歳出額(A)	人件費(B)	人件費率(B/A)
67万1,333人	2,541億8,797万6,000円	357億8,265万7,000円	14.1% ※24年度15.1% ※25年度23区平均18.7%

職員の定員適正化計画の達成状況

区では、21年3月に策定した「定員適正化指針(第二次)」に基づき、職員数を削減しています。今後も引き続き、「定員適正化指針(第二次)」に基づき、より一層の定員適正化に努めていきます。

■問先=経営管理担当 ☎3880-5811

◆定員適正化の目標

21~28年度までの8年間で293人を削減
※20年度(3,653人)との比較

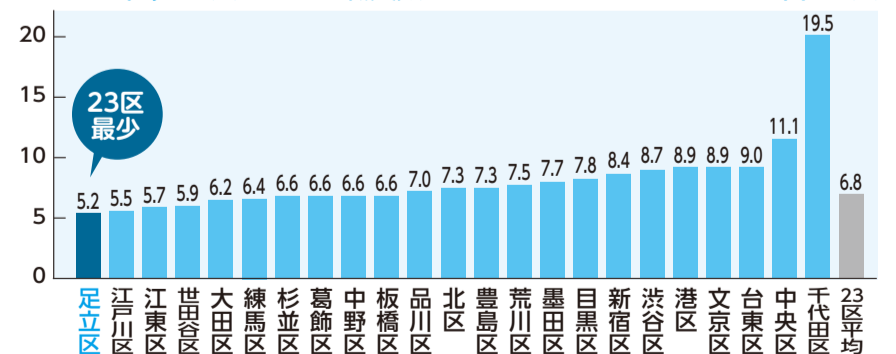
◆達成状況

21~26年度までの6年間で270人の職員定数を削減(表4)
※26年度現在の目標達成率は92.1%。区民1,000人あたりの職員数は、東京23区で最少(図1)

表4 職員定数の削減状況(各年4月1日現在)

区分	21年度	22年度	23年度	24年度	25年度	26年度	主な増減理由など
一般行政部門(下記以外)	3,189	3,159	3,136	3,112	3,052	3,001	窓口サービスの外部委託、保育園の民営化、技能系職員退職不補充および執行体制の見直しなど
特別行政部門(教育)	285	269	260	250	260	257	
公営企業等会計部門(国民健康保険、後期高齢者医療、介護保険)	126	125	126	126	126	125	
計	3,600	3,553	3,522	3,488	3,438	3,383	6年間で270人を削減(削減達成率92.1%)
対前年度比	-53	-47	-31	-34	-50	-55	

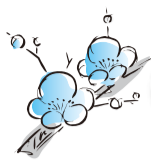
図1 区民1,000人あたりの職員数



※区民1,000人あたりの職員数={各区分別職員数の合計÷(住民基本台帳人口)}×1,000。「各区分別職員数の合計」は、25年地方公共団体定員管理調査から引用

左記マークがある
申し込みは、
P3左上を参照

定立区ホームページアドレス
<http://www.city.adachi.tokyo.jp/>



あだちの遊び場

27年1月・2月の催し

1月2日
から開館

ギャラクシティ 〒123-0842栗原1-3-1

☎5242-8161 (午前9時～午後8時) <http://galaxcity.jp/>

イチオシ 新春大型映像祭(フィルムフェスティバル)

■日程=1月2日(金)～7日(水) ※上映スケジュールなど、くわしくはホームページをご覧ください。■内容=最新の大型映像作品を一挙公開 ※通常投影は休止 ■定員=各170人(先着順) ■費用=500円 ※高校生以下の方は100円。就学前の子どもは保護者と同じ席の場合は無料 ■申込=不要 ※当日直接会場へ



子どもから大人まで楽しめる大型映像作品を多数上映

1月2日
から開館

生物園

〒121-0064保木間2-17-1

☎3884-5577 ☎3884-8996 <http://www.seibutuen.jp/>

イチオシ 昼のホタル観賞会

■日時=1月2日(金)～4日(日)・6日(火)・7日(水)、午後1時～4時 ※各回15分、1日6回。各日最終回は3時30分開始 ■内容=新年にきらびやかなホタルの光を観賞 ■定員=各40人(先着順)



▲冬の昼間にホタルの光が見られます

◆27年の干支「未」と記念撮影

■日時=1月2日(金)～4日(日)・6日(火)・7日(水)、午後1時30分～3時30分 ※雨天中止 ■持ち物=カメラ ■内容=モコモコの羊と並んで記念撮影

◆干支の引き継ぎ式

■日時=1月3日(土)、午後1時～1時30分 ■内容=午と未が大水槽前に登場して干支を引き継ぐ

◆新年小学生クイズ大会

■日時=1月4日(日)、午後1時40分～2時 ■対象=小学生 ■内容=様々な生き物クイズにチャレンジ ※優勝者にはプレゼントあり
——いづれも——

※別途入園料が必要 ■申込=不要 ※当日直接会場へ

荒川ビジターセンター

〒120-0034千住5-13-5
「学びピア21」4階

☎5813-3753 <http://www1.adachi.ne.jp/ara-vc/>

イチオシ 荒川巨大カルタ大会

■日時=1月12日(祝)、午後1時30分～3時 ※午前9時から荒川ビジターセンターで受け付け ■場所=荒川河川敷・虹の広場 ■内容=巨大な「荒川今昔カルタ」を使って河川敷でカルタ大会をする

◆川あるきの日

■日時=1月11日(日)、午前10時～正午 ※午前9時50分から荒川ビジターセンターで受け付け ■場所=荒川河川敷・わんど広場 ■内容=荒川土手の草花や野鳥などを観察しながら歩く
——いづれも——

■定員=20人(先着順) ※就学前の子どもは保護者同伴 ■申込=不要 ※当日直接会場へ

都市農業公園

〒123-0864鹿浜2-44-1

☎3853-4114 ☎3853-3729 <http://www.seibu-la.co.jp/adachi-agri/>

イチオシ 園芸講習会「冬から始めるバラ講座」

■日時=2月8日(日)、午後1時30分～3時 ■場所=人と自然の共生館 ■内容=ミニバラを例に使い、バラの育て方を学ぶ ■定員=15人(抽選) ※小学2年生以下の方は保護者同伴 ■費用=2,000円(材料費) ■期限=1月26日(月)必着

◆みはらしコンサート「チェロとワインのマリアージュ パート2」

■日時=2月6日(金)、午後3時30分～4時30分 ■場所=レストハウス「みはらし茶屋」 ■対象=20歳以上の方 ■内容=荒川の景色とともにチェロが奏でる癒やしの音楽を楽しむ(グラスワイン、チーズ付き) ※車両での来園不可 ■定員=30人(12月26日から先着順) ■費用=1,000円

◆麦細工「麦わらでモビールを作ろう」

■日時=2月7日(土)、午前10時～正午 ■場所=都市農業交流館 ■対象=小学3年生以上の方 ■内容=公園で育てた麦を使って、フィンランドの伝統装飾品を作る ■定員=20人(抽選) ■費用=200円(材料費) ■期限=1月26日(月)必着
——いづれも——



▲麦わらの多面体をつなげた幸運のお守り「モビール」

※場所は都市農業公園内 ■申込=窓口・ホームページまたは全員の住所、氏名(フリガナ)、年齢(学年)、電話番号、イベント名をファクス・往復ハガキで送付 ※往復ハガキは返信面にも宛名を記入。1通で2人まで。重複申し込み不可

◆みんなでつくろう 大きな「お正月☆お祝いやなぎ2015」

■日時=1月3日(土) ■時間等=▷午後1時～2時20分…「お正月☆お祝いやなぎ」を紅白の紙で飾りつける ▷午後2時30分～3時…花道家アーティスト・上野雄次氏によるパフォーマンス ■申込=不要 ※当日直接会場へ

◆あちこち会のお正月工作「こまに色づけしよう」

■日時=1月6日(火)、午後1時～2時/午後2時30分～3時30分 ※午後0時30分から整理券配布 ■対象=4歳～中学生 ※就学前の子どもは保護者同伴 ■内容=木のこまに自由に色づけをして、できあがったこまを回して遊ぶ ■定員=各20人(先着順) ■費用=300円(材料費) ■申込=不要 ※当日直接会場へ

◆特別イベント「国立天文台に行こう」

■日時=1月11日(日)、午前10時～午後3時 ■場所=国立天文台(三鷹市大沢2-21-1) ■対象=小学生と保護者 ■内容=親子で国立天文台を見学 ※交通費各自負担 ■定員=8組(12月27日から先着順) ■申込=電話



国立天文台三鷹キャンパス最古の観測用の建物

◆「国立天文台へようこそ」ドーム番組制作ワークショップ(2日制)

■日時=1月25日(日)、2月1日(日)、午後1時30分～3時30分 ■対象=小学生 ■内容=国立天文台を紹介するプラネタリウム番組を制作 ■定員=8人(12月27日から先着順) ■申込=電話

桑袋ビオトープ公園

〒121-0061花畑8-2-2

☎3884-1021 ☎3884-1041 <http://www1.adachi.ne.jp/biotop/>

イチオシ ビオトープ公園 冬のお泊まり会 (1泊2日)

■日時=2月7日(土)、午後5時30分～8日(日)、午前9時 ■対象=小学3～6年生 ■内容=園内に宿泊し、普段は体験できない夜や早朝の自然を体験する ■定員=20人(抽選) ■費用=500円(食費など) ■申込=窓口または全員の住所、氏名(フリガナ)、年齢、電話・ファクス番号、「ビオトープ公園冬のお泊まり会」をファクス・往復ハガキで送付 ※往復ハガキは返信面にも宛名を記入 ■期限=1月27日(火)必着

◆開運 ハスの種でお守りづくり

■日時=1月11日(日)、午後2時～3時 ※午後1時45分受け付け開始 ■内容=園内で採れたオオガハスの種を使って、オリジナルのお守りを作る ■定員=20人(先着順) ※就学前の子どもは保護者の参加が必要 ■申込=不要 ※当日直接会場へ

振り込め詐欺のアジト摘発にご協力ください

区内でも、振り込め詐欺などの特殊詐欺による被害が25年は年間107件・3億1,500万円(1件平均294万円)にのぼっています。特殊詐欺を根絶するため「アジトの摘発」にご協力をお願いします。

特殊詐欺のアジトにはこんな特徴があります

建物の形態

- マンション、オフィスビル、雑居ビルなど

出入り状況

- 3~10人の男性が朝に集まり、夜遅くまで出入りがない
- 男性数人で暮らしているが、出入りがほとんどない など

昼の時間帯の様子

- 中から電話をかけ続けている



- 声が聞こえる
- 在室時でも、チャイムにตอบสนองしない。ドアを開けた場合も中の様子を隠そうとする
- 音楽を大音量で流しているなど

心当たりがあったら…

実際に地域の方からの情報提供で解決した例があります。心当たりのある方はご連絡ください。■問先=生活安全推進担当 ☎3880-5838



東京藝術大学連携イベント

シリーズ 映像と音楽「加古隆レクチャーコンサート」

■日時=27年1月24日(土)、午後3時~5時 ■場所=東京藝術大学千住キャンパス(千住1-25-1) ■対象=区内在住・在勤・在学で小学生以上の方 ■内容=作曲家・加古隆氏による映像と音楽に関するレクチャーと、加古隆クワルテットによるコンサート ■定員=120人(抽選) ■申込=住所、氏名、電話番号、参加人数(4人まで)、「加古隆レクチャーコンサート」を往復ハガ

キで送付 ※返信面にも宛名を記入 ■期限=27年1月14日(水)必着 ■申・問先=東京藝術大学アトリエゾンセンター(12月29日(月)~27年1月2日(金)を除く平日、午前11時~午後4時) 〒120-0034千住1-25-1 ☎050-5525-2744

大学連携の問い合わせ先=区・大学連携担当 ☎3880-5840

イクメン・イクジイ フォトコンテスト受賞作品発表

皆さんから募集した、イクメン・イクジイフォト(積極的に育児を行い、楽しむ男性の写真)の受賞作品を紹介します。ご応募ありがとうございました。※紹介できなかった写真は、区のホームページと携帯サイトで紹介

■問先=男女参画プラザ ☎3880-5222

区長賞



土日はお父さんが料理担当。2歳の息子は興味津々、イスにのぼって特等席で見つめます。

優秀賞



育児◎家事×。おんぶするというので「一緒に洗濯物を干して」と頼むと喜んでやってくれました。



9月にブドウ狩りに行ったときの写真です。息子が選んだブドウを2人で取りました!



孫は、ジジイとお風呂に入るのが日課です。ジジイのお歌が大好きです。



学びで絆(きずな)を強めてみませんか

近所deまなびナビ

生涯学習施設・スポーツ施設の催し (27年1月・2月分)

講座の予約はインターネットからでもできます

講座の予約はインターネットからも可能です(一部例外あり)。また、掲載されているほかにも各種講座などを開催しています。くわしくは区のホームページ、または各施設で配布するチラシなどをご覧ください。

講座予約システム

<http://www.city.adachi.tokyo.jp/bunka/kouzasisutemu.html>

講座の申し込み共通事項

受付時間=午前9時~午後8時(12月28日~27年1月4日まで総合受付窓口は休館) ※インターネット申し込みは、24時間受け付け(ただし受け付け開始日は午後1時から) ※庁舎ホール(平日のみ)・平野運動場は、午前9時~午後5時で受け付け可

《対象(◆マーク)》特に記載がない講座の対象は、「16歳以上の方」 《定員》往復ハガキ申し込みは抽選。事前申し込みは、講座により先着順または抽選 《費用》費用は合計金額(保険料・教材費などを含む)。70歳以上の方・障がいのある方は費用が割引となる講座あり(支払い時に証明書を提示)

《申込》事前…窓口、電話またはインターネット(【ネット不可】を除く)で事前申し込み 当日…当日直接会場で申し込み

☎…開催施設へ往復ハガキの郵送による申し込み(講座名(希望コース名)・住所・氏名(フリガナ)・電話番号・生年月日(年齢)、返信面に住所・氏名を明記) ※マークの下の日付必着。1人1通(親子講座に限り、親子の氏名(フリガナ)・性別・生年月日を明記。きょうだいで申し込みをする場合は、全員分記載)。定員に達しない場合は27年1月20日(火)、午前9時から受け付け開始 《持ち物など(申し込み方法欄に記載)》持…運動着・運動靴持参(プールは水着・水泳帽子持参)/用…用具貸し出しあり

講座の参加上の注意

- ・中学生以下の方が午後6時以降に参加する場合は、保護者の同伴が必要
- ・妊娠中の方はスポーツ系の催しへの参加不可
- ・高血圧・心疾患の方はプールで開催する催しへの参加不可

講座名(◆対象)	日時	定員	費用	申し込み方法
生涯学習センター 〒120-0034 千住5-13-5 (学びピア21内) ☎5813-3730				
家族でお正月を楽しもう ~縁日・獅子舞(ししまい)・ 相撲体験~	1/11(日) 午後1時~5時	なし	無料	当日
すくすくベビーオイル マッサージ【ママの日】 ◆1歳未満の子どもと母親	2/5(木) 午前10時~正午	12組	1,020円	事前
レッツ 健康ボウリング (5日制)	2/6~3/6の毎週金曜日 午後2時~3時30分 ※場所は千住中居町	30人	6,200円	

講座名(◆対象)	日時	定員	費用	申し込み方法	
生涯学習センター 〒120-0034 千住5-13-5 (学びピア21内) ☎5813-3730					
リバーサイドコンサート特別 公演	2/7(土) 午後2時~4時30分	190人	500円	事前	
着付けに挑戦 日本の伝統文化を知る(5日制) ◆16歳以上の女性	2/10~3/10の毎週火曜日 午後2時~4時	12人	2,600円		
東京未来大学連携「着ぐるみと一緒に親子ミニ運動会」 ◆3~5歳の子どもと保護者	2/11(祝) 午後1時~3時	30組	220円		
子育て塾「子育てがらくになる叱り方しつけ方」 託児:3カ月~就園前の子ども	2/15(日) 午前10時~正午	50人 (託児20人)	無料 (託児付き800円)		
ホットな魅力再発見 大人の ためのカフェ講座(2日制)	2/19(木)・26(木) 午後2時~4時	30人	800円		
高齢者のためのはじめての ワード入門編(5日制) ◆おおむね60歳以上の方	2/20(金)~24(火) 午前10時~正午	20人	8,500円		
高齢者のためのスマートフォン の使い方教室 ◆おおむね60歳以上の方	2/20(金) 午後2時~4時	24人	無料		
高齢者のためのはじめての エクセル入門編(5日制) ◆おおむね60歳以上の方	2/20(金)~24(火) 午後2時~4時	20人	8,500円		
すくすくベビーオイル マッサージ【パパの日】 ◆1歳未満の子どもと父親	2/22(日) 午前10時~正午	8組	1,020円		
日本赤十字社による幼児のワ ンポイント講習会	2/22(日) 午後1時30分~4時	40人	1,000円		
学びピアコンサート「バンドネ オンで奏でる魅惑のタンゴ」	2/28(土) 午後2時~3時30分	190人	1,200円		
★「狂言」観る・知る・楽しむ (3日制)	2/8・15・22 いずれも日曜日 午後2時~4時	50人	1,500円		
★吉田松陰と妹ふみからみる 近代の日本(3日制)	2/21・28、3/14 いずれも土曜日 午後2時~4時	50人	1,500円		
※★マークの付いている講座のハガキ申し込みの宛名は「あだち区民大学塾事務局(生涯学習センター内)」(所在地は、生涯学習センターと同じ)。問い合わせ先は☎5813-3759(月~金曜日、午後1時~5時)					
伊興地域学習センター 〒121-0823 伊興2-4-22 ☎3857-6537					
おとなの手芸モールアートで ビクトイブドールを作ろう	1/17(土) 午前10時~正午	10人	1,500円	事前	
フランス語を学ぼう (10日制)	1/20~3/24の毎週火曜日 午後7時~9時	10人	7,500円		

スイムスポーツセンターの温水プールの利用休止

■期間=27年1月31日~2月6日 ■内容=プールの水入れ替えのため休止 ■問先=スポーツ施設支援係 ☎3880-5989

図書館の臨時休館(27年1月分)

■日程=▷新田…25日(日)~30日(金) ▷舎人…19日(月)~24日(土) ■問先=中央図書館 ☎5813-3740

12月26日(金)、午前9時から受け付け開始(一部を除く)

受け付け開始日の午前9時～午後1時は催しの開催施設のみで受け付け ※インターネットの受け付けは午後1時から

講座名(◆対象)	日時	定員	費用	申し込み方法
伊興地域学習センター 〒121-0823 伊興2-4-22 ☎3857-6537				
女性のためのストレスケア「冬の乾燥肌対策」◆16歳以上の女性	1/21(水) 午前10時30分～正午 1/30(金) 午後7時30分～9時	各 20人	1回 540円	事前
大人の折り紙教室「お雛(ひな)様」(2日制)	1/21(水)・28(水) 午後1時30分～3時30分	15人	1,400円	
心も身体もスッキリかんたんピラティス	1/21(水) 午後7時15分～8時30分	10人	650円	
親子でヒップホップエアロ(3日制) ◆4歳～就学前の子どもと保護者	1/22・29・2/5 いずれも木曜日 午後4時30分～5時30分	15組	2,670円	
初めてピラティス(4日制)	1/23・2/13・27・3/13 いずれも金曜日 午後1時30分～2時30分	20人	2,200円	
脳トレで予防 認知症を知ろう	1/26(月) 午後1時30分～3時	20人	無料	
暮らしのアロマ・乾燥肌にミツロウクリーム作り	1/27(火) 午前10時30分～11時30分	12人	1,650円	
赤ちゃんママのコミュニケーション ファーストサイン ◆6カ月～1歳6カ月の子どもと保護者	2/5(木) 午前10時～11時30分	10組	2,200円	
梅田地域学習センター 〒123-0851 梅田7-33-1 ☎3880-5322				
ママサロン0歳「ベビーマッサージ」 ◆2カ月～1歳未満の子どもと母親	1/20(火) 午前10時30分～11時20分	17組	600円	事前
簿記3級資格取得応援講座(5日制)	2/1～3/1の毎週日曜日 午前10時～正午	30人	8,280円	
かんたん染め物「カラフルアート」午前コース(4日制)	2/6～2/27の毎週金曜日 午前10時～正午	15人	4,000円	
健康料理「たらのクリームチーズ焼き(みそ風味)」ほか3品 ◆小学生以上の方 (小・中学生は保護者も参加)	2/8(日) 午前11時～午後2時	32人	1,510円 (小・中学生は1,210円)	
無添加寒仕込み「新豆国産大豆で簡単おいしいみそ作り」	2/10(火) 午後2時～4時30分	32人	2,400円	
リンパで自分磨き「プレインスパで癒しのご褒美編」 ◆16歳以上の女性	2/12(木) 午後7時～8時30分	20人	600円	
ママ&乳児のびびよ講座「体操&読み語り」A・B(4日制) ◆A:6カ月～1歳未満の子どもと保護者 ◆B:1歳の子どもの保護者	2/18～3/11の毎週水曜日 A:午前10時55分～正午 B:午前10時～11時5分	各 17組	3,410円	
お喜楽(きらく)ディナー会でお友達作り ◆65歳以上の方	2/18(水) 午後4時～6時	20人	600円	
早わかり行政書士合格へのコツ(4日制)	2/22～3/29の毎週日曜日 (3/8・15を除く) 午後6時～7時	20人	10,240円	
マンション管理士・管理業務主任者合格のコツ(4日制)	2/22～3/29の毎週日曜日 (3/8・15を除く) 午後8時20分～9時20分	20人	10,240円	
興本地域学習センター 〒123-0844 興野1-18-38 ☎3889-0370				
興本将棋サロン ◆小学生以上の方	1/10(土)・24(土) 午後7時～9時	各 20人	1回 100円	当日
基礎から楽しむヒップホップダンス体験(3日制)	1/13・20・27 いずれも火曜日 午後7時30分～9時	20人	30円	事前
ガーデンサロンin(イン)興本	1/26(月) 午前10時～11時	10人	無料	
「キラキラキャンディの香り袋」を作ろう	1/26(月) 午前10時30分～11時30分	10人	1,500円	
合気道から学ぶ護身術	2/7(土) 午前10時～正午	20人	210円	
代謝アップですっきりエクササイズ ◆16歳以上の女性	2/9(月) 午後1時～2時	10人	500円	
大人のためのきれいな字の書き方「応用編」(4日制)	2/13～3/6の毎週金曜日 午後1時30分～3時	12人	2,160円	
はじめての油絵体験教室(5日制)	2/18～3/18の毎週水曜日 午後3時～5時	10人	3,800円	
興本地域星空観望会「月と星を天体望遠鏡でみよう」 ◆小学生と保護者	2/22(日) 午後6時30分～7時30分	10組	無料	
江北地域学習センター 〒123-0872 江北3-39-4 ☎3890-4522				
飲まない かけない 吸わない 健康マージャンサロン ◆上がり役のわかる16歳以上の方	1/9～30の毎週金曜日 午後6時～9時	各 24人	1回 330円	事前
楽しい中国語入門講座(8日制)	1/26～3/30の毎週月曜日 (2/16・3/16を除く) 午後7時～8時30分	20人	5,520円	
親子ヨガ教室 ◆3カ月～1歳5カ月の子どもと母親	2/3(火)・17(火) 午後0時30分～1時30分	各 20組	1回 460円	

講座名(◆対象)	日時	定員	費用	申し込み方法	
江北地域学習センター 〒123-0872 江北3-39-4 ☎3890-4522					
お母さんのためのママキッズヨガ ◆1歳5カ月～就学前の子どもと母親	2/3(火)・17(火) 午後2時～3時	各 20組	1回 560円	事前	
ノルディックウォーキングで荒川を歩こう教室(3日制)	2/4・18・25 いずれも水曜日 午後1時30分～3時	20人	1,650円		
産後ストレッチとベビータッチ(4日制) ◆2～10カ月の子どもと母親	2/5・19・3/5・19 いずれも木曜日 午前10時30分～正午	10組	4,240円		
ベビーマッサージサロン ◆2カ月～1歳未満の子どもと母親	2/6(金)・20(金) 午前10時～正午	各 10組	1回 1,130円		
大人からはじめるクラシックバレエ教室・初級編(4日制) ◆16歳以上の女性	2/7～28の毎週土曜日 午前9時30分～10時30分	16人	2,640円		
優しい着付けと帯結び「名古屋帯の結びと袋帯編」(5日制) ◆16歳以上の女性	2/18～3/18の毎週水曜日 午後1時30分～3時30分	15人	1,650円		
佐野地域学習センター 〒121-0053 佐野2-43-5 ☎3628-3273					
桜花亭 寄せ植え教室in(イン)佐野	1/19(月) 午後2時～4時	20人	1,200円		事前
ちびっこ体操(7日制) ◆4歳～就学前の子ども	1/19～3/23の毎週月曜日 (2/9・23・3/9を除く) 午後3時30分～4時30分	15人	2,310円		
指でござしアート 春夏秋冬を描こう	1/20(火) 午後1時～3時	10人	500円		
ミュージックベルミニコンサート ◆どなたでも	1/20(火) 午後3時～3時30分	30人	無料		
佐野おもちゃの病院 ◆どなたでも	1/23(金) 午後1時～4時	20人	無料		
佐野写真サロン	1/24(土) 午前10時～正午	10人	100円		
親子で楽しくえいご(4日制) ◆1歳～就園前の子どもと保護者	1/26～2/23の毎週月曜日 (2/9を除く) 午前10時30分～11時30分	15組	親1人子1人 3,600円 親1人子2人 5,500円		
楽しく脳カツ特別編 認知能力簡易検査	2/4(水) 午前10時30分～正午	15人	100円		
鹿浜地域学習センター 〒123-0864 鹿浜6-8-1 ☎3857-6551					
寄り道サロン はじめての写経体験(5日制)	1/22・2/12・26・3/12・26 いずれも木曜日 午前10時～正午	15人	5,900円	事前	
まなぼー体験広場「手作りマシュマロクリスピー」 ◆小学生	2/1(日) 午後1時～3時	15人	200円		
親子で楽しくベビーマッサージ＆マタニティヨガ(5日制) ◆3～8カ月の子どもと母親	2/3～3/24の毎週火曜日 (2/10・3/3・17を除く) 午前10時～11時	15組	3,200円		
うちわ1枚で新舞踊体験(3日制)	2/6・13・20 いずれも金曜日 午前10時～11時	10人	無料		
鹿浜寄席 ◆小学生以上の方	2/8(日) 午後2時～3時30分	20人	1,000円 (小・中学生は500円)		
寄り道サロン 私らしく幸せに生きるための終活(しゅうかつ)(2日制)	2/21(土)・28(土) 午後1時30分～3時30分	20人	1,000円		
ワクワクあそびサロン ◆どなたでも	2/22(日) 午後2時～4時	15人	無料		
新田地域学習センター 〒123-0865 新田2-2-2 ☎3912-3931					
ヘッドセラピー 頭から肩にかけて	1/20(火) 午前10時30分～正午	20人	700円	事前	
バレンタインにピッタリ ほどよい甘さのガトーショコラ	1/22(木) 午前10時～午後1時	12人	1,400円		
鉄道サロン ◆どなたでも	1/25(日) 午前10時～午後5時	30人	無料		
【絆(きずな)づくり事業】親子ひろば 赤ちゃんとお手てでおしゃべりベビースサイン ◆6カ月～1歳6カ月の子どもと保護者	1/26(月) 午前11時～正午	12組	600円		
ごはん旅する料理教室～台湾編	2/1(日) 午前10時～午後1時	16人	1,600円		
ギフトにぴったり おむつケーキ	2/4(水) 午前10時～正午	15人	1,500円		
カラーキューブがカワイイアロマキャンドル作り ◆4歳～小学生と保護者	2/8(日) 午後1時30分～3時30分	20組	1,300円		
生大豆からつくる寒仕込み味噌(みそ)	2/14(土) 午前10時～正午	16人	1,400円		
FP(ファイナンシャルプランナー)資格入門講座(5日制)	2/14(土)・21(土)・28(土)・3/7(土)・21(祝) 午後1時～4時	25人	6,270円		

講座名(◆対象)	日時	定員	費用	申し込み方法	
竹の塚地域学習センター 〒121-0813 竹の塚2-25-17 ☎3850-3107					
糖尿病に気をつけよう「炊飯器で作るおとうふ蒸しパン」	1/17(土) 午後2時30分～3時30分	30人	500円	事前	
【絆(きずな)づくり事業】 みんなで知ろう 危険ドラッグ ◆18歳以上の方	1/23(金) 午後6時30分～7時30分	100人	無料		
ニコニコサロン 親子ヨガ A・B ◆A:1歳3カ月～2歳の子 どもと保護者 ◆B:3カ月～1歳2カ月の 子どもと保護者	1/30(金) A:午前10時～10時40 分 B:午前11時～11時40 分	各 25組	820円		
ニコニコサロン 五感リトミ ックA・B ◆A:1歳3カ月～2歳の子 どもと保護者 ◆B:3カ月～1歳2カ月の 子どもと保護者	2/13(金) A:午前10時～10時40 分 B:午前11時～11時40 分	各 25組	820円	事前	
中央本町地域学習センター 〒121-0011 中央本町3-15-1 ☎3852-1431					
健康太極拳サロン	1/6・20・27 いずれも火曜日 午後1時30分～3時	各 20人	1回 510円	当日	
ママビクス0歳A・B(7日制) ◆5カ月～1歳未満の子 どもと母親	1/19～3/16の毎週月 曜日(2/9、3/9を除く) A:午前9時45分～10時 45分 B:午後0時45分～1時 45分	各 20組	3,920円	事前	
ママビクス1歳(7日制) ◆10カ月～1歳の子 どもと母親	1/19～3/16の毎週月 曜日(2/9、3/9を除く) 午前11時～正午	20組	3,920円		
すくすくベビーマッサージ ◆3カ月～1歳未満の子 どもと保護者	1/20(水)、2/3(水) 午前10時30分～正午	各 10組	1回 1,020円		
こども体操(8日制) ◆小学生	1/20～3/17の毎週火 曜日(3/10を除く) 午後4時40分～5時40分	30人	2,640円		
キッズビクス(6日制) ◆3歳～就学前の子 ども	1/24～3/28の毎週土 曜日(2/21・28、3/14・ 21を除く) 午後1時～2時	40人	1,920円		
わくわくサイエンス「スト ロ―温度計を作ろう」 ◆小・中学生	1/25(日) 午前10時30分～正午	15人	150円		
風呂敷の魅力再発見「包む」 を学ぼう ◆どなたでも	1/31(土) 午後2時～4時	25人	500円		
NTTドコモのシニア向け らくらくスマートフォン教室 ◆おおむね60歳以上の 方	2/4(水) 午前10時～正午	20人	無料		
インドカレー店で「バレン タインナン」作りに挑戦 ◆4歳～小学生と保護者	2/7(土) 午後3時～4時30分 ※場所は青井	10組	1,300円		事前 [ネット可]
東和地域学習センター 〒120-0003 東和3-12-9 ☎3628-6201					
東和こども将棋大会 ◆5歳～小学生	1/12(祝) 午前10時～午後1時	30人	無料	事前	
親子でスキンシップ 赤 ちゃんマッサージ(4日制) ◆2カ月～1歳未満の子 どもと保護者	1/23～2/13の毎週金 曜日 午前10時～11時	12組	3,860円		
ヘルシーエクササイズ(7 日制) ◆おおむね40歳以上の 方	1/26～3/23の毎週月 曜日(2/16、3/16を除く) 午前10時～11時30分	30人	3,080円		
韓国料理に挑戦 「カルグッス・ゴッチョリ ブルダック」	2/5(木) 午前10時30分～午後1 時30分	16人	1,900円		
東和寄席 ◆小学生以上の方	2/8(日) 午前10時30分～正午	20人	1,000円 (小・中学生は 500円)		事前 [ネット可]
1歳親子の赤ちゃんエク ササイズ(2日制) ◆1歳の子どもと保護者	2/12(木)・26(木) 午前10時30分～11時30 分	15組	1,100円	事前	
舎人地域学習センター 〒121-0831 舎人1-3-26 ☎3857-0008					
手芸ひろば「フェルトで作 るおひな様つるし飾り」	1/26、2/2・9 いずれも月曜日 午後2時～4時	各 10人	1回 200円 (手芸セット代 別1,300円)	事前	
こども将棋大会 ◆小学生	2/1(日) 午前10時～正午	24人	無料		
自分を守る 大切な人を守る テコンドー護身術	2/1(日) 午前10時～正午	15人	430円		
おとなの少年倶楽部 ミニ四駆	2/1(日) 午後1時～4時	20人	100円		
親子でお菓子作り バレン タインの cupcakes を作ろう ◆小・中学生と保護者	2/7(土) 午前10時30分～正午	6組	1,500円		
ハンダづけからはじめる豆 電球テスター作り ◆小学生(小学3年生以下 の方は保護者同伴)	2/8(日) 午前9時30分～11時30 分	16人	210円	事前	
パパと一緒にのびのび体操 ◆2～5歳の子どもと父親	2/8(日) 午前10時～11時	20組	540円		
マタニティママのためのリ ラクゼーションエクササイズ ◆妊娠中の方 託児:1歳6カ月～就学前の子 ども	2/8(日) 午前10時～11時30分	10人 (託児 3人)	530円 (託児付き 960円)	事前	
舎人公園でバードウォッチ ングを楽しもう ◆小学生以上の方(小学4年 生以下の方は保護者同伴)	2/15(日) 午前9時30分～11時30 分	20人	10円		
わくわくサイエンス教室「磁 石ロケットとガウス加速器」 ◆A:小学1・2年生と保護者 ◆B:小学3～6年生	2/15(日) A:午後1時～2時30分 B:午後3時～4時30分	A: 30組 B: 30人	1,030円	事前	
花畑地域学習センター 〒121-0061 花畑4-16-8 ☎3850-2618					
アミーコマンメが唄う屋のミ ニコンサート ◆どなたでも	1/18(日) 正午～午後0時30分	30人	無料	当日	
楽しく親子体操(3日制) ◆2・3歳の子どもと保護者	1/26、2/2・9 いずれも月曜日 午前10時～11時	15組	1,680円	事前	
耳から覚える韓国語広場	1/26(月) 午後3時～4時	20人	500円	当日	
大人のための絵本サロン (2日制)	1/29(木)、2/5(木) 午後1時30分～3時	20人	無料	事前	
バレンタインデー向け ほ かほか蒸しパンづくり	2/2(月) 午前10時30分～正午	16人	980円		
体の中から健康に 基礎から 始める太極拳教室(3日制)	2/2・9・23 いずれも月曜日 午後1時30分～3時	20人	1,020円		
美しい筆文字の基本 (2日制)	2/3(水)・17(水) 午後7時30分～8時30分	15人	1,680円		
ストレッチからはじめる大 人バレエ入門(8日制) ◆16歳以上の女性	2/5～3/26の毎週木曜日 午後0時30分～2時	16人	3,600円		
花畑の料理 餅入りきつね うどんとイカくんサラダ	2/12(木) 午前10時～午後1時	20人	1,040円	事前	
筆・ペン実用の美文字講座 お雛(ひな)様(2日制)	2/12(木)・19(木) 午後7時30分～8時30分	15人	1,380円		
保塚地域学習センター 〒121-0072 保塚町7-16 ☎3858-1502					
暮らしのアロマサロン お腹 の正月太り解消オイルA・B	A:1/15(木) 午前10時30分～11時30 分 B:1/30(金) 午後7時～8時	各 12人	1,300円	事前	
赤ちゃんとお手てでお話し ベビースサイン体験会 ◆6カ月～1歳6カ月の子 どもと保護者	1/21(水) 午前11時～正午	12組	640円		
キッズK-POP(ケイポップ) ダンス(8日制) ◆小学生	1/21～3/11の毎週水 曜日 午後4時30分～5時30分	20人	2,680円		
外国人の方限定 華道(生け 花)を体験しようA・B ◆区内在住の外国人	1/22(木) A:午後2時～2時45分 B:午後3時～3時45分	各 10人	1,000円		
日曜日はパパやママと元気 いっぱい親子体操A・B ◆A:2・3歳の子どもと保護者 ◆B:4・5歳の子どもと保護者	1/25(日) A:午前9時45分～10時 45分 B:午前11時～正午	各 15組	560円		
デコルテ&ハンド アロマセ ラピスト養成講座(6日制) ◆16歳以上の女性	2/2～3/23の毎週月曜日 (2/9、3/9を除く) 午後7時30分～9時	12人	7,700円	事前	
女性のための筋トレ講座「ひ めトレ」骨盤体操(5日制) ◆16歳以上の女性	2/5～3/12の毎週木曜日 (2/26を除く) 午後7時15分～8時15分	10人	2,300円		
子どもモダンバレエ サー クル体験(3日制) ◆3歳～小学2年生	2/7・14・21 いずれも土曜日 午後1時～2時	20人	30円		
貸し出し機器でお試し シ ニアのタブレット体験 ◆おおむね60歳以上の 方	2/7(土) 午後1時30分～3時30分	20人	300円		

広告

東京都宅地建物取引業協会
足立区支部

不動産無料相談随時受付

☎03-3889-2297
〒120-0011 東京都足立区中央本町1-13-13 遠山ビル2F(区役所となり)

12月26日(金)、午前9時から受け付け開始(一部を除く)

受け付け開始日の午前9時～午後1時は催しの開催施設のみで受け付け ※インターネットの受け付けは午後1時から

講座名(◆対象)	日時	定員	費用	申し込み方法
スイムスポーツセンター(うきうき館) 〒121-0812 西保木間4-10-1 ☎3850-1133				
4泳法シリーズ(バタフライ)後期(4日制) ◆18歳以上の方	2/18～3/11の毎週水曜日 午後1時30分～2時20分	20人	3,320円	事前
4泳法シリーズ入門編(バタフライ)後期(4日制) ◆18歳以上の方	2/19～3/12の毎週木曜日 午後1時30分～2時20分	20人	3,320円	
アンチエイジング・ラテンエクササイズ(5日制) ◆18歳以上の方	2/20～3/20の毎週金曜日 午前11時30分～午後0時30分	15人	2,550円	
元気いっぱい キッズ体操A・B(6日制) ◆A:4歳～就学前の子ども ◆B:小学生	2/20～3/27の毎週金曜日 A:午後3時40分～4時40分 B:午後4時50分～5時50分	各30人	2,050円	
はじめて水泳 バタフライ(4日制) ◆小・中学生	2/22(日)・28(土)、3/1(日)・7(土) 午後4時30分～5時20分	10人	3,320円	
シェイプアップステップ・エアロ(5日制)	2/24～3/24の毎週火曜日 午後0時30分～1時30分	15人	2,550円	
3B(サンビー)体操(3日制) ◆おおむね60歳以上の方	2/27、3/6・13 いずれも金曜日 午前10時30分～11時30分	10人	1,590円	
千住スポーツ公園 〒120-0044 千住緑町2-1-1 ☎3879-7643				
ストレッチポール「ひめトレ」体験版 ◆16歳以上の女性	1/26(月) 午後3時30分～4時30分	35人	450円	事前
ストレッチポール「ひめトレ」(5日制) ◆16歳以上の女性	2/2～3/9の毎週月曜日(2/16を除く) 午後3時30分～4時30分	35人	2,250円	
総合スポーツセンター 〒121-0063 東保木間2-27-1 ☎3859-8211				
ボクシングエクササイズ	毎週月曜日(1/12を除く) 午後3時30分～4時40分	各40人	1回 440円	当日持
三世代アーチェリー ◆小学2年生以上の方(小学2・3年生は保護者同伴、初参加の方は要問い合わせ)	毎週日曜日(1/4を除く) 午前10時～正午	各20人	1回 550円(小・中学生は335円)	当日用
キッズサッカー(7日制) ◆小学1・2年生	1/19～3/16の毎週月曜日(2/9、3/9を除く) 午後4時～5時30分	50人	1,610円	事前
月曜ヨガ(8日制)	1/19～3/23の毎週月曜日(2/9、3/9を除く) 午後7時～8時	30人	3,600円	
ボディシェイプ(9日制) 託児:1歳6カ月～2歳6カ月の子ども	1/20～3/17の毎週火曜日 午前11時～午後0時30分	35人(託児10人)	4,050円(託児付き6,030円)	
試合で勝つための卓球教室(10日制) ◆卓球経験者	1/20～3/24の毎週火曜日 午後3時30分～5時30分	20人	9,100円	
いすに座って ますます元気体操(8日制) ◆おおむね65歳以上の方	1/22～3/12の毎週木曜日 午後1時30分～2時40分	30人	3,600円	
チア&バトンA・B(9日制) ◆A:5歳～小学生 ◆B:小学生	1/22～3/19の毎週木曜日 A:午後4時15分～5時15分 B:午後5時15分～6時15分	各40人	2,070円	

講座名(◆対象)	日時	定員	費用	申し込み方法
東綾瀬公園温水プール(すいすいらんど綾瀬) 〒120-0004 東綾瀬3-4-1 ☎5616-2500				
ベビーマッサージ&リトミックA・B(3日制) ◆4カ月～1歳5カ月の子どもと保護者	2/4・18・25 いずれも水曜日 A:午前10時～10時30分 B:午前10時45分～11時15分	各15組	2,490円	事前
子どもリトミック(水曜)(3日制) ◆1歳3カ月～2歳の子どもと保護者	2/4・18・25 いずれも水曜日 午前11時30分～午後0時15分	12組	3,150円	
初級・中級水泳教室(6日制)	2/4～3/18の毎週水曜日(2/11を除く) 午前11時30分～午後0時20分	20人	4,080円	
子どもリトミックA・B(4日制) ◆A:1歳3カ月～2歳の子どもと保護者 ◆B:2・3歳の子どもと保護者	2/16～3/16の毎週月曜日(3/9を除く) A:午前10時～10時45分 B:午前11時～11時45分	12組	4,200円	
はじめて平泳ぎ(5日制)	2/20～3/20の毎週金曜日 午後1時30分～2時20分	10人	3,300円	
水中ウォーキング(6日制)	2/24～3/31の毎週火曜日 午前11時30分～午後0時20分	30人	4,080円	
3・4歳児水泳教室 水慣れ(4日制) ◆オムツの取れた3・4歳の子ども	2/28～3/28の毎週土曜日(3/21を除く) 午後0時30分～1時20分	15人	3,320円	往復ハガキ 1/10必着
4歳から6歳児水泳教室A・B(4日制) A:水慣れ B:浮きバタ足 ◆4歳～就学前の子ども	2/28～3/28の毎週土曜日(3/21を除く) 午後2時30分～3時20分	各15人	3,320円	
小学生水泳教室A・B(4日制) A:浮きバタ足 B:呼吸なしクロール ◆小学生	2/28～3/28の毎週土曜日(3/21を除く) 午後3時30分～4時20分	各15人	3,320円	事前
小学生背泳ぎ・平泳ぎキック(4日制) ◆小学生	2/28～3/28の毎週土曜日(3/21を除く) 午後4時30分～5時20分	15人	3,320円	
小学生呼吸付きクロールA・B(4日制) ◆小学生	2/28～3/28の毎週土曜日(3/21を除く) A:午後4時30分～5時20分 B:午後5時30分～6時20分	各15人	3,320円	
小学生バタフライ・平泳ぎ(4日制) ◆小学生	2/28～3/28の毎週土曜日(3/21を除く) 午後5時30分～6時20分	10人	3,320円	
平野運動場 〒121-0076 平野2-12-1 ☎3883-8079				
いきいきウォーキング ◆おおむね60歳以上の方	1/9(金) 午前10時30分～11時30分	20人	100円	当日持
ノルディックウォーキング ◆おおむね60歳以上の方	1/14(水)・28(水) 午前11時～正午	各20人	1回 510円	

この下は広告スペースです。内容については、各広告主にお問い合わせください。広告掲載のお問い合わせは、報道広報課へ ☎3880-5815

FAX 03-3899-9988

資産価値をしっかりと保護!

塗装工事事業 防水リフォーム

一般住宅からビル・アパート・マンションまでお任せください。

- 屋根・外壁の補修・塗装 ●エレベータの劣化防止塗装
- 外階段・ベランダ手すりのサビ止め塗装
- ベランダ床・マンション屋根の防水工事・清掃
- 内装・浴室のリフォーム塗装

詳しくは、ホームページをご覧ください。 <http://www.ishifuku.com/>

◎無料お見積り依頼ご相談、お問い合わせは

創業40年 有限会社 **石福塗装店**
〒121-0831 東京都足立区舎人3-15-25
☎3899-0880 ☎090-5325-8228

難解な雨漏りを即解決

雨漏り検査!

特殊検査液で雨漏りをピンポイント解明
修繕費の無駄はカット

地震による壁の亀裂補修等
何でもお気軽にお問合せ下さい

tel 03-5875-6633

見積り無料 信頼と実績の株式会社サーベイ
検査・修繕 〒124-0006 東京都葛飾区堀切 2-60-9

「足立区国民健康保険」に加入されている
40歳から74歳までの皆さん

特定健診の有効期限

1月31日(土)までに必ず健診を受けましょう!

平成25年度「特定健診受診勧奨の標語キャンペーン」優秀作品

健診は
自分のための 予防策

大谷田小学校6年 西村 凌太郎

足立区医師会
〒121-0011 足立区中央本町 3-4-4
TEL:03(3840)2111 <平日9:00～17:00>

広告

自筆証書 公正証書 **遺言・離婚** 協議書 公正証書

女性行政書士 行政書士さくら法務事務所
土日面談可 自宅・施設等へ訪問可
が丁寧に対応します。お気軽にご相談ください。

相談予約:平日9時～17時 初回相談30分無料
TEL 03-5647-8117
東京都行政書士会所属 13081297 事務所代表/石川みゆき 足立区本木2-7-2

12

(株)鈴木製作所 (青井3-32-18)

大物金属加工を一貫して行う熟練技術

ひずみが出やすい長さ4mにもおよぶ金属や、厚さ10mmの金属。これらの曲げ加工・レーザー加工・アルミ溶接などの一連の工程を、低コストで実現できる高度な技術を有する。また、レーザー加工と金型を打ち抜く作業を連続して行える複合機を使いこなす、区内で数少ない企業である。

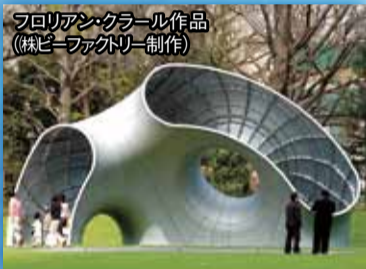


▶複合機(タレットパンチプレス機)による加工

(株)ビーファクトリー (鹿浜1-13-19)

アートモニュメント作品の制作・復元

東京ミッドタウン(港区・赤坂)に設置されている屋外大型モニュメントなど、全国各地のパブリックアートや景観関連の造形物の制作、および復元を手がける制作工場。大型モニュメント制作では国内でもトップクラスの技術を誇る。



フロリアン・クラール作品
(株)ビーファクトリー制作

◀代表的作品の東京ミッドタウンにあるアルミ鋳物モニュメント

FC ADACHI



**未来を拓く
足立ブランド**

26年度認定企業決定

区内企業の優秀な製品や技術を認定し、その素晴らしさを全国にアピールする「足立ブランド」。今年は新たに4社が加わり、全部で41社になりました。 ※12月15日現在
問い合わせ先 工業係
☎(38800)58699

日通テクノ工業(株) (中央本町3-11-18)

難削材(硬質金属)の切削加工技術

国内で難削材を高品質に加工できる工場は極めて少ない中、化学プラント部品、医療用機器部品などの豊富な製造実績を誇る。難削材の加工技術と材料入手ルートを独自に保有し、高品質・短納期・適正価格で顧客から高い評価と信頼を得ている。



▶100分の1mm単位まで合わせる難削材の旋盤加工

(有)篠原刃型 (千住緑町3-2-2)

職人技術と先進技術との融合商品レザーアニマル

様々な形に対応できる抜き型の製造技術と、先進機器による革の精密裁断技術。その高い両技術から生み出されるオリジナル商品「レザーアニマル」は、24年度TASKものづくり大賞で大賞を受賞。リアルに再現されていると評判のヒット商品となっている。



◀本革から思い思いの1頭を作る「レザーアニマル」

第4回
あだちワンダフルCMグランプリ

グランプリには10万円分の商品券を贈呈!

あだち

第3回グランプリ作品はこちら!

「いつまでも歩みたい場所」
作者：川島直人さん

AR動画を見てみよう!
くわしくは1面を参照▶▶▶

■募集内容=「ADACHI♥LOVE」という思いや、区の魅力が区内外に広く伝わるオリジナル映像作品(60秒以内く15秒単位) ※グランプリ受賞者には10万円分の商品券と、映画館での作品上映権を贈呈。応募方法など、くわしくはホームページ(<http://adawan.jp/>)をご覧ください。

■募集期間=27年1月9日~2月22日

■問い合わせ先=広報係 ☎3880-5514

この下は広告スペースです。内容については、各広告主にお問い合わせください。広告掲載のお問い合わせは、報道広報課へ ☎3880-5815

サービス付き 高齢者向け住宅 **グランメゾン迎賓館 ~足立水神~**

介護専門の有資格者が24時間常駐 自立~要介護5まで入居可
食事は建物内で~から調理 入居一時金不要

新規オープン!
第I期募集(40室)12月より入居開始!
[~2015年2月末日]まで受付中

137,360円~

第I期募集概要 ■家賃/50,000円~160,000円(非課税) ■共益費/15,000円~22,500円(非課税)
■サービス支援費/21,600円~43,200円(税込) ■食費/50,760円(税込)

※水光熱費は別途個別契約が必要です。※食事サービス、介護保険サービスは別途契約が必要です。
※介護保険サービスは、介護保険のご利用に応じた金額の1割分となります。別途敷金として家賃2か月分がかかります。

第II期募集(36室)2015年3月開始予定 ■家賃/75,000円~160,000円(非課税)

0120-058-165
東京都足立区保木間5-34-4 ●広告有効期限/平成27年2月末日

女性用 男性用 医療用

12月25日~1月31日

ウィッグ専門店

お手入れ簡単 10歳若返ります

男性かつら 修理1万円~ 他社製品歓迎

「あだち広報をみた!」で 通常価格より3000円off! または10%off!

丸井 両面テープ 540円

株式会社 洋かつらセンター

ルミアン北千住店
定休日:月・祝
12/30~1/5はお休みです。
☎3870-2662
足立区千住1-39-7
(千住警察のそば・常盤線線路きわ)

ATMなどのオンラインシステム 一時休止のご案内

新システムへの切替え作業のため、
平成26年12月31日(水)午後10時から
平成27年1月3日(土)終日、ATMサービス等を休止させていただきます。

お客さまには何かとご不便をおかけいたしますが、何卒ご理解とご協力のうえ「お預け入れ・お引き出し・お振込み」などお早めにご準備いただきますよう、よろしくお祈りいたします。

青木信用金庫
埼玉県川口市中青木2-13-21
電話:048-251-5880