



2016年(平成28年)2月10日 第1727号

□発行/足立区
□編集/報道広報課
〒120-8510 足立区中央本町1-17-1
代表番号/3880-5111
区長へのファクス/3880-5678
区長へのメール/voice@city.adachi.tokyo.jp
足立区ホームページ
<http://www.city.adachi.tokyo.jp/>

f 足立区公式フェイスブックページ
www.facebook.com/adachi.city

あだち

広報

知性の宝庫 足立

文化遺産調査 特別展

美と

— さかいほういつ たにぶんちよう —
— 酒井抱一・谷文晁とその弟子たち —

後期

4月19日～5月22日

前期

3月13日～4月17日

江戸期。当代一流の文人たちが足立に集い、作品を残した。
200年を経て今、その足跡が明らかになる。

場所 郷土博物館 (大谷田5-20-1)
問い合わせ先 ☎3620-9393

開館時間 午前9時～午後5時

入館料 200円 団体(20人以上)は100円。
70歳以上または中学生以下の方は無料

アクセス 亀有駅北口から東武バス(八潮駅南口行き)に乗り、
「足立郷土博物館」下車徒歩1分など

くわしくは
6・7面へ

※郷土博物館では毎年、様々なテーマで文化遺産調査特別展を行う予定です。くわしくは決まり次第、あだち広報などでお知らせします。

葺立ち

1月11日の成人の日、今年も綾瀬の東京武道館で「成人の日集い」が開催されました。過去には荒れたこともありました。昨今は式典・アトラクションともに粛々と進んでいます。集いの運営に実行委員会形式を取り入れ、プログラムや記念誌も委員の皆さんが主体的に企画・編集している一つの成果かもしれません◆「誓いの言葉」もお仕着せでなく委員自身で練り上げたものだけに、胸を打たれました。今年の集いのテーマである「あだちに恋する大人へ」には、「それぞれの道に進んでも変わらぬ足立区を好きでいてほしい」という願いを込め、周囲の人への「感謝の気持ち」と希望を胸に、足立区、そして日本のより一層の発展と素晴らしい未来のために貢献する」と結ばれた「誓い」に、大きな期待を寄せています◆アトラクションでは全国大会金賞の第十四中学校の吹奏楽部が初登場。先輩たちの門出を祝う気持ち、演奏やパフォーマンスの端々に溢れ、会場は大きな声援に包まれました◆若者に対するあるアンケート調査によると、「自分のライフモデルはクラブやバイト先の先輩」との回答が最も多いとか。後輩たちは新成人の皆さんの背中をじっと見つめています。中学・高校当時自分が欲しかった言葉やサポートを、ぜひ後輩たちにプレゼントしてもらえたらと思います。

足立区長 近藤やよい

郵送申し込み記入例

区
〒120-8510
足立区役所
〇〇課
〇〇係
(〇〇は申し込み課・係名など)

上手

上記マークがある申し込みは、右の例を参照

子育て・教育

4月から小・中学校に入学する予定の方は速やかに手続きを

◆就学届を未提出の方

入学する学校へ提出してください。 ※抽選校の補欠待機をしている方を除く

◆学校選択制度で抽選校の補欠待機をしている方

補欠の繰り上げは2月29日(月)で終了。終了日以降、指定校(学区域校)へ就学届を提出してください。 ※指定校以外の学校への変更は3月7日(月)まで受け付け

◆国・都・私立の小・中学校への入学が決定した方

入学する学校の入学許可証を就学係へ提出してください。 ※区立小学校に在籍中の方は、在籍し

ている小学校に提出

◆区立小・中学校に入学を希望する外国人の方

入学申請の手続きをしていない方は、就学係へ申請してください。 —いずれも—

■問先=就学係 ☎3880-5969

足立区立第四中学校 夜間学級生徒募集

■対象=都内在住・在勤で中学校卒業の年齢を超えている方 ※外国人も可 ■内容=日本語指導を含む義務教育 ※給食・行事あり ■授業時間=午後5時30分～9時 ※申し込み方法など、くわしくはお問い合わせください。 ■問先=第四中学校夜間学級(平日、午後2時～9時) ☎3887-1466

◆こどもショートステイ

■対象=1歳6カ月～12歳の子どもがいて、病気や出産などで養育ができない方 ■内容=施設または在宅で、1カ月につき6泊以内で子どもを預けることができる ■利用日=毎日 ※年末年始を除く ■利用形態=▷施設型…児童養護施設クリスマス・ヴィレッジ(西新井本町4-13-16) ▷在宅型…14カ所の養育協力家庭 ■利用料金=▷生活保護世帯またはひとり親家庭で、児童育成手当を受給中の住民税非課税世帯…1泊1,000円 ▷そのほかの世帯…1泊3,000円 ※申し込

み方法など、くわしくはお問い合わせください。 ■問先=こども総合相談担当(こども支援センターげんき内) ☎3852-3535

◆親子サロン(3月分)

■日時=10日(木)・24日(木)、午前9時～正午 ■場所=エル・ソフィア

■対象=就学前の子どもと保護者 ■内容=子どもを連れた保護者が気軽に立ち寄れる休憩場所 ※午前10時30分から絵本の読み語りや手遊び会などを開催 ■申込=不要 ※当日直接会場へ ■問先=男女参画プラザ ☎3880-5222

猫の飼い方を見直しましょう

■問先=足立保健所生活衛生課 庶務係 ☎3880-5375

猫のふん尿で困っている人がいます

◆猫の飼育は屋内で

屋内で飼育すると、他人の家の敷地内でふん尿をするなどの近隣トラブルだけでなく、猫の感染症や交通事故も防ぐことができます。運動できる場所などを用意すれば、猫は屋内でもストレスなく生活することができます。

◆飼い主のいない猫を世話している方へ

改めて、ふん尿などが近隣の迷惑になっていないか確認してください。猫は年に2・3回発情し、1回の出産で4～6匹ほど子猫を産みます。不幸な猫をこれ以上増やさないためにも不妊・去勢手術をしてあげてください。

※不妊・去勢手術の助成など、くわしくは区のホームページをご覧ください。

猫の飼育は適正に、最期まで責任を持って

◆飼い猫にも不妊・去勢手術を

屋内で飼育していても、世話ができないほど猫を増やしてしまふ飼い主がいます。また、手術をしていない飼い猫が外に出て飼い主のいない不幸な猫を増やす原因となります。

◆新しくペットを購入する予定の方へ

最期まで責任を持って飼育できるか十分に検討してから飼うことをお願いします。



猫を捨てることや虐待することは法律で禁止されています。

地域で人と猫が共生できるようにご協力をお願いします。

栄養士が教える

あだちのおいしい給食「自慢の献立」



■問先=おいしい給食担当 ☎3880-5427

※紹介できなかったメニューは、区のホームページで公開中

献立の中から

ジャガジャガサラダを紹介

エネルギー118kcal 野菜量55g 塩分0.7g 調理時間25分 材料費約40円 ※エネルギー、材料費などは1人あたりの目安

■材料(4人分)

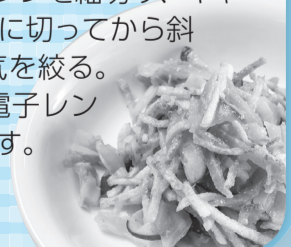
ジャガイモ:小2個 揚げ油:適量 塩:少々 コショウ:少々 ニンジン:5分の1本 キャベツ:8分の1個 キュウリ:2分の1本 白すりゴマ:小さじ1 ~ドレッシング~

白みそ:小さじ2 砂糖:小さじ2分の1 酢:大さじ1弱 塩:ひとつまみ サラダ油:小さじ2と2分の1 ゴマ油:小さじ3分の2

料理のポイント ドレッシングを加熱すると、酸味がまろやかになります。

■作り方

- ①ジャガイモは、せん切りにして水でさっとでんぷんを流し、水をよく切った後、低めの温度の油でじっくり揚げ、塩・コショウをする。
- ②ニンジンを細切り、キャベツは短冊切り、キュウリは縦半分に分けてから斜め切りにする。さっとゆで、水気を絞る。
- ③ドレッシングはよく合わせ、電子レンジで500w・30秒間加熱し、冷ます。
- ④②の野菜に、白すりゴマと①をトッピングし、③をかける。



インタビュー

「思い出に残る給食を」

◆子どものリクエストが新メニューのきっかけ 区では6月と1月に、「もりもり給食ウィーク」と題して食べる時間を長く取れるようにするなど、給食時間の充実に取り組んでいます。千寿桜堤中学校では、この期間中、衛生的で手早い配膳をし、残さず食べようという取り組みをコントロール形式で行っています。優秀クラスには、メニューリクエストができる特典がありますが、これがメニュー作りのいい刺激になっています。給食に出たことのある料理に限定していますが、それでもロコモコ丼など斬新なものをリクエストされることがあります。そういうときも基本的にはあきらめず、家で試してみます。一度作ってしまえば今後出すことができますし、子どもが給食に愛着をもつきっかけにもなりますね。

◆食感が楽しいサラダ

今回のジャガジャガサラダもよくリクエストされる一品です。人気のヒケツはその食感です。ジャガイモを細く切り、低温でじっくり揚げることで、サクサクとした食感を長持ちさせられます。名前に工夫があり、「ジャガジャガ」みたいな変わった言葉を入れると子どもたちに良く覚えてもらえますね。



千寿桜堤中学校 嵯峨 径子さん

今日の献立

- 米粉パン
- 卵とホウレン草のグラタン
- ジャガジャガサラダ
- リンゴ
- 牛乳



◆放射線量の調査 (雨天時を除く、平日)

日付(1/18~29)	18	19	20	21	22	25	26	27	28	29
測定値(マイクロシーベルト/時)	—	0.07	0.07	0.07	0.07	0.07	0.07	0.07	0.07	0.07

■計測場所=区役所前中央公園(地上から高さ50cm)

■問先=足立保健所生活衛生課 生活衛生係 ☎3880-5374

左記マークがある
申し込みは、
P2左上を参照

足立区ホームページアドレス
<http://www.city.adachi.tokyo.jp/>

**28年度
「ランドセルで児童館」
(児童館特例利用)**

■対象=保護者の就労・通学・入院・定期的な通院などで、放課後留守になる家庭の小学生 ※学童保育入室児童を除く ■内容=学校から直接児童館に来館できる ※学童保育のような預かりの事業ではありません。 ■申込=登録を希望する児童館の窓口 ■受け付け開始日=3月1日(火) ■問先=指導相談係 ☎3880-5868

健康・衛生

40歳前の健康づくり健診

■日時等=3月10日(休)、午前9時~9時30分 ※異常がなければ検査結果を自宅に郵送 ■場所=江北保健総合センター ■対象=区に住民登録があり、健診の機会がない18~39歳の方 ※年齢は28年3月31日現在 ■内容=健康チェック(血圧測定、血液検査、尿検査、歯肉の健康チェック、体組成測定、胃がんハイリスク検査(過去に受診済みの方などは対象とならない場合あり)/健康教室(保健・栄養・歯科の学習) ※年度につき1回のみ受診可 ■定員=40人(2月12日から先着順) ■申込=電話 ■申・問先=お問い合わせコールあだち(毎日、午前8時~午後8時) ☎3880-0039

**思春期家族教室
「思春期と人付き合いの悩み」**

■日時=3月11日(金)、午後2時~3時30分 ■場所=江北保健総合センター ■対象=10~20歳代の方の家族など ■内容=思春期の子どもとの上手な向き合い方などの学習/意見交換 ■定員=15人(2月12日か

ら先着順) ■申込=電話 ■申・問先=お問い合わせコールあだち(毎日、午前8時~午後8時) ☎3880-0039

福祉・高齢医療

**軽費老人ホーム
「ケアハウス六月」
28年度入居者(登録)募集**

■対象=区内在住で60歳以上の方 ■内容=食事の提供や生活相談などを受けながら、自立した生活を送る ■月額使用料=2万8,200円~11万8,710円 ※収入に応じて金額が変動。光熱費などが別途必要 ■申込=申込書を郵送または持参 ※申込書は「入居者(登録)募集のしおり」に添付。入居要件など、くわしくはしおりを参照。しおりはケアハウス六月、区・高齢サービス課 施設係、地域包括支援センターで配布するほか、区のホームページからもダウンロード可 ■申込期間=2月10日~3月10日必着 ※抽選により登録順を決定。空室が出た場合に、登録順に入居審査を実施。申込期間終了後は、受け付け順に追加登録 ■場・申・問先=ケアハウス六月 〒121-0814六月1-6-1 ☎5242-0305 ■問先=区・施設係 ☎3880-5498

税金・国保・年金

国民年金の加入者・受給者が亡くなったときの手続き

◆国民年金を受けずに亡くなったとき
▷死亡一時金
■対象=第1号被保険者として36カ月以上保険料を納付した方が年金を受けずに亡くなったとき、生計を共にしていた遺族 ■支給額=

36カ月以上の納付月数に応じて12万円~32万円 ■請求期限=本人が亡くなった日から2年以内
▷寡婦年金

■対象=第1号被保険者として25年以上保険料を納付(免除期間も含む)した夫が年金を受けずに亡くなったとき、婚姻期間が10年以上継続していた妻 ■支給額=夫が受けたであろう老齢基礎年金額の4分の3 ※妻が60歳~65歳になるまで支給 ■請求期限=夫が亡くなった日から5年以内

◆国民年金を受けている方が亡くなったとき

▷年金受給権者死亡届
■届出先=表2 ※日本年金機構に住民票コードが登録されている方は原則、届け出不要

▷未支給年金

■内容=生計を共にしていた遺族に、本人が亡くなった月までの未払いの年金を支給 ※年金の死亡届も兼ねるため、改めて死亡届の提出は不要 ■請求期限=本人が亡くなった日から5年以内 ■請求先=表2

—いずれも—
※手続き方法など、くわしくはお問い合わせください。 ■問先=ねんきんダイヤル ☎0570-05-1165 (IP電話・PHSの方 ☎6700-1165) 足立年金事務所 ☎3604-0111 区・国民年金係 ☎3880-5849

時 ■場所=シアター1010・11階視聴覚室 ■対象=求職活動中の方 ■内容=就職活動の現状を理解し、応募書類作成の方法と面接対策のポイントを学ぶ ■定員=50人(2月11日から先着順) ■申込=電話または氏名(フリガナ)、年齢、電話番号をファクス ■申・問先=お問い合わせコールあだち(毎日、午前8時~午後8時) ☎3880-0039 ☎3880-5605

**創業支援館「はばたき」
「かがやき」入居者募集**

■所在地=▷はばたき…千住仲町24-2 ▷かがやき…千住1-4-1 ■対象=創業予定または25年4月2日以降創業の法人・個人 ■募集室数等=▷はばたき…6室(21~25.2㎡) ▷かがやき…1室(21.8㎡) ■費用=▷はばたき…月額使用料2万1,000円~2万5,000円/月額共益費1万5,000円/保証金11万円~12万円 ▷かがやき…月額使用料2万8,000円/月額共益費2万6,000円/保証金16万円 ※いずれも別途電気使用料などが必要 ■入居日=4月1日(金) ■入居期間=2年間 ※審査により1年のみ延長可 ■申込=必要書類を郵送または持参 ※申込用紙・募集要領は中小企業支援課創業支援係で配布するほか、区のホームページからもダウンロード可 ■申込期間=2月10日~18日必着 ■申・問先=創業支援係(あだち産業センター内) 〒120-0034千住1-5-7 ☎3870-8400

仕事・産業は、
4面に続きます

仕事・産業

就労支援セミナー

■日時=3月9日(水)、午後2時~4時

表2 死亡届の届出先・未支給年金の請求先

受けていた年金の種類	届出・請求先
障害基礎年金/ 遺族基礎年金/寡婦年金	届け出・請求する方の住所地の区市町村国民年金担当課(住所地が足立区の場合は区・国民年金係)または年金事務所
老齢基礎年金/厚生年金	届け出・請求する方の住所地の年金事務所(住所地が足立区の場合は足立年金事務所)

3月は自殺対策強化月間

こころといのちの講演会

■日時等=表1 ■申込=電話
表1 こころといのちの講演会日時等

場・申・問先	日時	内容等
江北保健総合センター ☎3896-4004	3/7(月)、午後3時~5時	こころを元気にする食生活 定員=40人
千住保健総合センター ☎3888-4278	3/9(水)、午後2時~4時	こころが癒される生活術 脳内ホルモンの秘密 定員=30人
竹の塚保健総合センター ☎3855-5082	3/2(水)、午後1時30分~3時	究極のメンタルヘルス ストレスは友だち 定員=30人
中央本町地域・保健総合支援課(足立保健所内) ☎3880-5352	3/9(水)、午後2時~3時30分	ストレスとうまく付き合うコツ 定員=30人
場所=勤労福祉会館(綾瀬ブルミエ内) 申・問先=東和保健総合センター ☎3606-4171	3/16(水)、午後1時30分~4時30分	ストレスと上手に向き合うために 認知行動療法でこころの力を育てよう 定員=30人

※いずれも2月12日から先着順

こころの健康フェスティバル

■日時=3月5日(土)、午前9時40分~午後3時30分 ※バザーなどは午前11時45分開始 ■場所=区役所前中央広場・庁舎ホール・1階区民ロビー ■内容=講演「こころの健康フェスティバル20年の歩みを振り返って」/東京藝術大学弦楽四重奏コンサート/第十一中学校吹奏楽部演奏/展示/精神障がい者支援施設などによる自主製品の販売/バザーなど ■申込=不要 ※当日直接会場へ ■問先=お問い合わせコールあだち(毎日、午前8時~午後8時) ☎3880-0039

このマークは、野菜を食べやすい環境をつくり、糖尿病予防を進める「あだち ベジタベライフ~そうだ、野菜を食べよう~」関連事業です。

そのほかの関連事業など、くわしくは区のホームページをご覧ください。 ■問先=健康づくり係 ☎3880-5433

仕事・産業は、
3面からの続きです



仕事・産業

あだち産業センター「産業展示室」展示企業の募集

■展示期間=4月1日～6月30日
■展示対象品=区伝統工芸品/地場産品/区内発技術製品 ■募集数=▷展示ブース…8社 ▷ショーケース…20社 ※審査あり ■申込=申込書を郵送または持参 ※申込書はあだち産業センター産業情報室で配布するほか、区のホームページからもダウンロード可 ■期限=3月18日(金)必着 ■申・問先=経営支援係(あだち産業センター内) 〒120-0034千住1-5-7 ☎3870-8404

合同就職面接会

■日時=3月1日(火)、午後1時15分～4時 ※午後1時～3時30分受け付け ■場所=都立城東職業能力開発センター人材育成プラザ(綾瀬5-6-1) ■対象=求職活動中の方 ■内容=企業面接会(約30社)/面接対策セミナー/ハローワークや就労関連機関の紹介 ■持ち物=履歴書(写真貼付)、職務経歴書 ■申込=不要 ※当日直接会場へ ■問先=都立城東職業能力開発センター人材育成推進係 ☎3605-6147 区・就労支援係 ☎3880-5469

マッチングクリエイターセミナー「足りない経営資源を上手に調達する秘訣」

■日時=3月9日(水)、午後6時30分

休日納税・納付相談(2月分)

■日時=28日(日) 午前9時～午後4時
■場所=区役所
■問先=納税課 納税相談係 ☎3880-5236
納税課 徴収推進係 ☎3880-5237
納税課 特別整理係 ☎3880-5235
国民健康保険課 滞納整理第一係 ☎3880-5243
国民健康保険課 滞納整理第二係 ☎3880-5244
高齢医療・年金課 資格収納係 ☎3880-6041
介護保険課 資格保険料係 ☎3880-5744

分～8時30分 ■場所=あだち産業センター ■対象=区内中小企業の経営者または従業員 ■内容=クラウドソーシングとクラウドファンディングの使い方/専門スキルなどの人的資源や必要な資金をインターネットで調達する方法 ■定員=30人(2月11日から先着順) ■申込=電話または区のホームページ内の専用フォームに入力または申込書をファクス ※申込書は中小企業支援課 創業支援係で配布するほか、区のホームページからもダウンロード可 ■申・問先=創業支援係(あだち産業センター内) ☎3870-8400 ☎3870-8851

セミナー「初心者向け 無料で作れる パソコン・スマートフォンで簡単ネットショップ」

■日時=2月24日(水)、午後2時～4時30分 ■場所=あだち産業センター ■内容=無料で作成できるネットショップサービスの作成方法や販売の仕方を学ぶ ■定員=40人(2月11日から先着順) ■申込=電話または会社名、業種、氏名、電話番号、「簡単ネットショップセミナー」をファクス ■申・問先=産業情報室(あだち産業センター内。2月13日(土)の午前9時～午後1時を除く、毎日午前9時～午後9時) ☎3870-1221 ☎3882-0886

区内工業製品の展示品募集

■期間=4月1日～7月31日 ■場

所=区役所1階区民ロビー ■対象=区内に工場・事業所がある企業または団体 ■展示品=自社で製造または開発した製品 ※食料品・生物は不可 ■展示スペース等=幅80cm×奥行35cm×高さ35cm以内 ※重さ10kg以下 ■定員=6団体(抽選) ■申込=申込書をファクスまたは区へ郵送 ※申込書は産業振興課 工業係で配布するほか、区のホームページからもダウンロード可 ■期限=3月10日(木)必着 ■申・問先=産業振興課 工業係 ☎3880-5869 ☎3880-5605



人材募集

鋸南・日光自然教室 指導補助員

■対象=教育職員免許状を有する、または教職課程受講中の方 ■勤務内容=区立小学校で5月～29年2月に行う2泊3日の鋸南自然教室(小学5年生)・日光自然教室(小学6年生)での引率教員の補助 ※軽登山やハイキングあり ■報酬=1回3万6,000円(6食付き) ※勤務中の施設入場料などは自己負担 ■募集人数=50人程度 ■申込=応募用紙を区へ郵送 ※応募用紙は電話で請求または区のホームページからダウンロード。応募用紙は返却不可。引率期間(複数回希望可)を調整して担当校を決定。調整の結果、日程や必要人数の都合

により従事できない場合あり ■期限=3月4日(金)必着 ■申・問先=学務課 自然教室係 ☎3880-5970

言語聴覚士(臨時職員)

■対象=言語聴覚士の資格を有する方 ■勤務内容=中途障がい者の言語訓練・評価 ■勤務条件=週5日(月20日以内)・1日5時間 ■雇用期間=3月22日～6月27日 ■報酬=日額9,650円 ■募集人数=1人 ■選考=▷1次…書類 ▷2次…面接 ■申込=履歴書(JIS様式推奨、写真貼付)、資格証明書の写しを簡易書留で郵送または持参 ※応募書類は返却不可 ■期限=2月22日(月)必着 ■勤務場所・申・問先=障がい福祉センターあしすと社会リハビリテーション係 〒121-0816梅島3-31-19 ☎5681-0131

特別区職員技術職採用フォーラム

■日時=3月27日(日)、正午～午後4時 ※午前11時30分開場 ■場所=明治学院大学白金キャンパス(港区白金台1-2-37) ■対象=28年度以降の特別区(東京23区)職員採用試験で、「技術職」での受験希望者 ※受験資格は区のホームページなどを参照 ■内容=採用試験概要説明/基調講演/技術職職員による仕事紹介や質問会など ■申込=不要 ※当日直接会場へ ■問先=特別区人事委員会事務局 任用課 採用係 ☎5210-9787 区・人事係 ☎3880-5831



「SIMロック解除をして乗り換えると今持っているスマートフォンを安く使える」にご注意ください!

事例1 乗り換え先で使えない!

SIMロック解除をしても、端末の種類により乗り換え先の携帯電話会社などで利用できない場合があります。周波数帯が一部しか一致しないため通信速度が遅くなったり、利用できるエリアが限られたりする場合があります。

事例2 SIMロック解除を申し込んだら断られた!

SIMロック解除に対応していない端末もあります。また端末購入から一定期間(約半年程度)経過している必要があります。

事例3 無料だと思っていたら手数料がかかる!

多くの場合、無料になるのはWEB上の手続きで、店頭や電話での手続きは有料です。また、27年5月1日より前に発売されたSIMロック解除に対応している端末の手続きは有料です。

注意点

携帯電話会社などは、他社で購入した端末の利用や、他社回線のSIMを挿入しての利用について、動作保証などはしていません。自分自身の責任でデータのバックアップを行きましょう。また、サービス・機能・アプリの利用が制限される場合があるので注意しましょう。



左記マークがある
申し込みは、
P2左上を参照

足立区ホームページアドレス
<http://www.city.adachi.tokyo.jp/>

公募・ボランティア

**外国語・文化交流
ボランティア**

■内容=日本語での会話が難しい外国人のために、区役所の窓口などで通訳を行う/小・中学校で自国の文化を紹介 ※交通費相当分の謝礼あり ■申込=登録用紙を区へ郵送・ファクスまたは持参 ※登録用紙は地域調整課 多文化共生担当で配布するほか、区のホームページからもダウンロード可。対象など、くわしくはお問い合わせください。 ■申・問先=地域調整課 多文化共生担当 ☎3880-5177 ☎3880-5603

食育サポーター

■対象=区内在住・在勤で、あだちベジタライフの取り組みなどの食育活動に参加できる方 ■内容=地域で行う教室やイベントなどで管理栄養士と協力して食育活動を行う ※3月11日(金)、午前10時~午後4時に中央本町地域・保健総合支援課(足立保健所内)で行う「食育サポーター養成講習会」の受講が必要 ■募集人数=30人(抽選) ■申込=電話または窓口 ■期限=2月26日(金) ■申・問先=東和保健総合センター保健栄養担当 ☎3606-4171

**子どもにかかわる
ボランティア講座**

■日時等=表1 ■申込=区のホームページ内の専用フォームに入力または氏名、電話・ファクス番号、講座名、希望回(中高生の居場所づくりのみ)をファクス ■申・問先=青少年教育担当 ☎3880-5273 ☎3880-5641

暮らし・まちづくり

**「地球環境フェア2016」
イベント出展者募集**

■日時=5月28日(土)・29日(日)、午前10時~午後4時 ■場所=区役所/区役所前中央公園 ■対象=環境に配慮した活動や商品を取り扱っている団体・事業者・企業 ■内容=パネル展示/体験コーナーなど ■出展スペース=3.6m×3.6m(予定) ■定員=50団体程度(抽選) ■期限=2月25日(木) ※申し込み方法など、くわしくはお問い合わせください。 ■問先=環境事業係 ☎3880-5860

**外国人のための
無料行政書士夜間相談会**

■日時=3月16日(水)、午後6時~8時 ■場所=エル・ソフィア ■対象=外国人 ■内容=在留資格、永住許可・帰化申請などの相談 ※通訳あり。秘密厳守 ■定員=8人(2月12日から先着順) ■申込=電話または窓口 ※通訳の予約など、くわしくはお問い合わせください。 ■申・問先=多文化共生係 ☎3880-5177

**弁護士による無料相談
(多重債務)**

■日時=3月7日(月)・8日(火)、午後2時~4時 ■場所=エル・ソフィア ■対象=区内在住・在勤・在学の方 ■内容=借金整理についての指導や助言 ※相談は1人30分程度 ■定員=各3人(2月12日から先着順) ■申込=電話または氏名、電話番号、希望日、「多重債務相談」をファクス ■申・問先=消費者センター ☎3880-5380 ☎3880-0133

**65歳以上高齢者集合住宅の
入居者募集**

■募集住宅=都営シルバーピア地元割当(単身者向け・二人世帯向け)/区営シルバーピア(単身者向け) ■募集のしおり配布期間=2月19日~29日 ※土・日曜日を除く ■配布場所=住宅課 住宅管理係、区民事務所 ※なくなり次第配布終了。入居には、区内に引き続き3年以上居住していることや所得制限などの要件あり。申し込み方法など、くわしくは「募集のしおり」をご覧ください。 ■問先=お問い合わせコールあだち(毎日、午前8時~午後8時) ☎3880-0039

**区民企画講座
「カラーコミュニケーション」**

■日時=3月12日(土)、午後2時~3時30分 ■場所=エル・ソフィア ■内容=色の効果や色のもつ意味を理解し、自分の好きな色を使ったカラーコミュニケーション術を学ぶ ■定員=30人(2月12日から先着順) ※保育あり(要予約、6カ月~就学前の子ども、先着10人) ■申込=電話または区のホームページ内の専用フォームに入力または住所(町名まで)、氏名(フリガナ)、年齢、電話・ファクス番号、保育希望の有無(希望の場合は子どもの名前(フリガナ)・年齢)、「カラーコミュニケーション」をファクス ■申・問先=男女参画プラザ ☎3880-5222 ☎3880-0133

**建築工事が完了したら
検査を受けてください**

建築主は、建築工事の完了時に検査を受ける必要があります。検査は建築確認申請を提出した検査

機関や区に申請してください。検査に合格すると証明書が発行されます。また、3階以上の建物では、工事期間中に中間検査も必要になります。工事が進んでしまうと中間検査が受けられない場合もありますのでご注意ください。手続き方法など、くわしくはお問い合わせください。 ■問先=審査第一係・第二係 ☎3880-5276・7

**分譲マンション
維持管理セミナー**

■日時=3月5日(土)、午後1時~5時 ■場所=竹の塚地域学習センター ■対象=区内分譲マンション居住者や管理組合の方など ■内容=マンションの防災と環境変化に応じた管理規約などの見直しをテーマにした講演/交流会(管理組合の運営、建物の維持管理、管理会社との関係などの意見交換) ■定員=60人(2月12日から先着順) ■申込=電話または住所、氏名、電話番号、参加人数、交流会の参加有無、「マンションセミナー」をファクス ■期限=3月3日(木) ■申・問先=住宅計画係 ☎3880-5963 ☎3880-5605

**雇用・生活・こころと
法律の総合相談会**

■日時=3月7日~13日、午前10時~午後3時 ※火・金曜日は午後5時まで ■場所=東京芸術センター9階・会議室 ■内容=仕事が見つからない、働く自信がない、多重債務がある、眠れないなどの悩みに専門相談員が応じる ■申込=不要 ※当日直接会場へ ■問先=くらしとしごとの相談室 ☎3880-5705

暮らし・まちづくりは、
8面に続きます

表1 子どもにかかわるボランティア講座日時等

講座名	日時	場所	対象	内容	定員
科学ブロック ボランティア	2/28(日)、 午後5時~7時	ギャラクシティ	中学生以上 の方	レゴのテクニックマイスター・五十川芳仁氏の指導のもと、レゴエディケーションWeDoを使ってギャラクシティオリジナルプログラム「自動ドアを作ろう」を体験する ※子どもと体験するボランティア活動の機会あり	各 10人
科学の不思議を探る サイエンスラボ (ロボット編)(2日制)	2/21(日)、3/6(日)、 午後6時~8時		高校生以上 の方	コンピュータの基礎を学べるボードコンピュータ・ラズベリーパイを使ってロボットを動かす ※受講後、ロボット講座でのボランティア活動あり	
科学の不思議を探る サイエンスラボ (宇宙編)(2日制)	3/5(土)・12(土)、 午後6時~8時		天文シミュレーターMitakaの操作を学び、宇宙の構造を知る ※受講後、Mitakaの操作を子どもに教えるボランティア活動あり		
アートボランティア (3日制)	▷講義…2/23(火)、3/10(木)、 午後7時~8時30分 ▷イベント…3/12(土)、 午後1時~4時	▷講義…東京未来大学(千住曙 町34-12) ▷イベント…アリオ西新井(西 新井栄町1-20-1)	高校生以上 の方	アートをテーマとしたプログラムを大人自身が体験し、子どもに教える際に大切なことを学ぶ ※イベントでプログラムを実施	30人
中高生の居場所づくり	3/9(水) ▷1回目…午後1時~3時 ▷2回目…午後7時~9時	▷1回目…東京未来大学飛鳥未 来高等学校キャンパ ス(綾瀬2-30-6) ▷2回目…東京芸術センター9 階・会議室		地域で中高生を育むために大切なことや、中高生とかわるうえでの課題を、専門家のアドバイスを受けながら考える	各 20人

※いずれも2月12日から先着順

ヘルプマークを
覚えてね

☎ 援助や配慮を必要としていることが外見からはわからない方が
身につけています。 ■問先=障がい施策推進担当 ☎3880-5255

ジカ熱が中南米を中心に流行しています。 ■問先=感染症対
渡航の際は、ご注意ください。 策係 ☎3880-5747

6

文化遺産調査 特別展

美と知性の宝庫 足立

酒井抱一・谷文晁とその弟子たち

前期 3月13日～4月17日 後期 4月19日～5月22日

江戸時代、足立では文人たちの交流の場として多くの作品が生まれました。今回の特別展では、文化遺産調査で発見された作品約80点を展示するとともに、当時の様子を振り返ります。
■場所・問い合わせ先＝郷土博物館 ☎3620-9393

琳派

～足立に根付いた琳派の美～

琳派とは京都で誕生した画派で、華やかな草花の表現が特徴の一つです。昨年は琳派誕生400年。その記念すべき年の最後を足立の本特別展が飾ります。足立の美をとくご覧あれ――。



▲在原業平

前期展示

歌仙図

近年人気急上昇中の琳派絵師・鈴木其一。在原業平と小野小町に、千住の歌人が和歌を添えた摺り物(版画の一種)。同様の作品はメトロポリタン美術館(アメリカ)で展示されたことも。



▲小野小町

前・後期展示

光琳百図

江戸琳派の祖・酒井抱一

琳派の大成者、尾形光琳の作品を模写した図録。師に直接教わらず、図録や作品を真似ることで大成されたのが琳派の大きな特徴。



注目ポイント!

鈴木其一の最初期の作品とされ、全国でも初公開となる。

前期展示

正月飾り物図

酒井抱一・鈴木其一ら合筆

江戸の琳派絵師と千住の文人が合同で描いた、千住の琳派の始まりを象徴する作品。



入行書

注目ポイント!

金地に四季の草花を描く、琳派の表現方法を取り入れている。



谷一門

～江戸文人の総帥・谷文晁とその一門～

絵画において才能を発揮し、江戸文人の総帥と称される谷文晁。繊細な筆使いが特徴の、谷一門の作品や千住の琳派との交流に迫ります――。

前期展示

文一写真

谷文晁の後継者・谷文一

谷文一が門下生を描いたとされる肖像画。人物の特徴が細かく捉えられている。



前・後期展示

西蛮画獣譜

江戸を代表する絵師・谷文晁

オランダの医学者・動物学者ヨンストンの動物図譜を模写した資料。ライオンなど、当時日本にいなかった動物が描かれている。



前・後期展示

四季草花図 小模

足立の文人・船津文洲

様々な草花が琳派の特徴を用いて描かれ、区内で「谷一門」と「琳派」が交流していたことが確認できる貴重な作品。



前・後期展示

波濤雲龍図

谷文晁最晩年となる75歳の時、門下生の船津文洲へ贈られた掛け軸。

足立は文化・芸術のまちだった

きっかけは商の都・千住

ときは江戸時代。やっちゃば(現千住河原町)をはじめ、数多くの商家が建ち並ぶ商の都・千住はあまたの文人たちが訪れるまちでもあった。旦那衆と呼ばれる当時の有力者たちと文人の間で交流が盛んに行われ、千住には美術や文化を尊ぶ気風があふれていた。さらに今回の文化遺産調査の結果、千住だけでなく、現在も区内各地で貴重な美術作品などが数多く継承されていることが判明した。

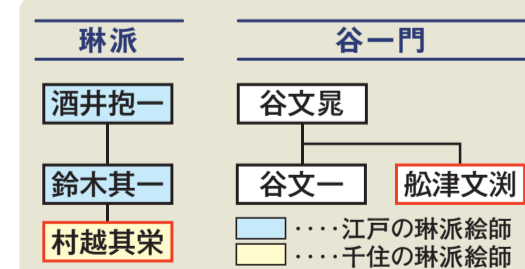
▶物流の拠点として、多くの人で賑わった千住河原町(明治37年)



江戸と足立の文人交流

江戸の琳派を代表する酒井抱一や、谷文晁といった高名な江戸の文人たちは千住に近い下谷(現台東区)に居を構えていた。1815年(文化12年)には、千住飛脚宿の主人の選歴を祝う、酒の飲み比べ大会「千住酒合戦」にも招かれた。このようなイベントなどを通して、足立の文人と深く関わっていたのだ。その繋がりは弟子の代まで続いており、「谷一門」の船津文洲や「千住の琳派」の村越其栄も交流を深め、区内で豊かな文化・芸術が開花した。

江戸文人の系譜と足立



※赤枠は足立生まれ、または足立で活躍した文人・絵師
▲文人たちの交流は弟子の代まで続き、その繋がりは一世紀近く続いた。

足立は美と知性の宝庫

27年2月から参加している文化遺産調査で、江北地域を中心に数多くの作品が発見されています。今まで知られてきた千住の琳派を「美」とするならば、谷文晁をはじめとする江戸文化の学術的側面は「知性」だと言えます。足立区から今後も新たな作品が発見されることを楽しみにしています。(文化遺産調査記者会見より抜粋)

Profile
武蔵野美術大学美学美術史教授。日本美術史を専門とし、区が行っている文化遺産調査の資料研究にも携わる。



■申込…申し込み方法 ■期限…申込期限
■場・申・問先…場所・申込先・問い合わせ先
※費用の記載がないものは無料

☎…電話番号 FAX…ファクス番号
🌐…ホームページアドレス
✉…Eメールアドレス

暮らし・まちづくりは、
5面からの続きです



暮らし・まちづくり

NPO活動支援センター
登録団体募集

■対象=区内で活動するNPO・社会貢献活動団体 ■内容=NPO活動支援センターの各種設備(ロッカー・会議室など)の利用や、区民に向けた活動情報の発信が可能 ※一部有料 ■申込=窓口 ※現登録団体は、2月に発送した書類を確認 ■期限=3月31日(木) ■申・問先=NPO活動支援センター(日・月曜日、祝日を除く、午前9時～午後8時) ☎3840-2331

講演会「消費者が知っておくといい話
マイナンバーと司法制度」

■日時=3月4日(金)、午後3時～4時30分 ■場所=区役所 ■内容=東大落語研究会出身、弁護士(元最高裁判所民事局長)・園尾隆司氏がマイナンバーと日本固有の司

法制度などを分かりやすく解説 ■定員=100人(2月12日から先着順) ■申込=電話または区のホームページ内の専用フォームに入力 ■申・問先=消費者センター ☎3880-5385

「消費生活問題調査
研究グループ」発表会

■日時=3月4日(金)、午後1時30分～2時45分 ■場所=区役所 ■内容=水素エネルギー／人口減少社会と足立区の高齢者と子どもたちは今／国保保険料はなぜ高くなるのかなど ※3月7日(月)～11日(金)に区役所1階区民ロビーで発表内容をパネル展示 ■定員=100人(2月12日から先着順) ■申込=電話または区のホームページ内の専用フォームに入力 ■申・問先=消費者センター ☎3880-5385

社会福祉講座「皆に優しい街づくり 東京ディズニーリゾートからのヒント」

■日時=2月20日(土)、午後1時30分～3時30分 ■対象=区内在住・在勤・在学の方 ■内容=(株)オリエンタルランドのバリアフリープロ

デューサー・野口浩一氏によるユニバーサルデザインの講演など ■定員=100人(先着順) ■申込=電話または住所、氏名(フリガナ)、電話番号をファクス ■場・申・問先=障がい福祉センターあしすと自立生活支援室 ☎5681-0132 FAX5681-0137

区企画講座「大切なわたしの心とからだを守るコツ」

■日時=3月14日(月)、午前10時～正午 ■場所=エル・ソフィア ■対象=18歳以上の女性 ■内容=危険から身を守るための知識と実践的な技術を身につける ※実技あり ■定員=20人(2月12日から先着順) ※保育あり(要予約、6カ月～就学前の子ども、先着10人) ■申込=電話または区のホームページ内の専用フォームに入力または住所(町名まで)、氏名(フリガナ)、年齢、電話・ファクス番号、保育希望の有無(希望の場合は子どもの名前(フリガナ)・年齢)、「3月14日講座」をファクス ■申・問先=男女参画プラザ ☎3880-5222 FAX3880-0133

おわびと訂正

あだち広報1月25日号掲載記事に誤りがありました。訂正し、おわび申し上げます。
◆4面掲載「27年度住民参加型市場公募債「走れ! あだち債」を発行」(訂正前)申込期間2/8～18(訂正後)申込期間2/8～17
■問先=財政担当 ☎3880-5814



催し物

電気回路でゲームをつくろう

■日時=3月19日(土)、午後2時～4時 ■場所=ギャラクシティ ■対象=小学4年生～中学生 ■内容=スイッチとランプで電気回路のじゃんけんゲームを作る ■定員=10人(2月12日から先着順) ■申込=区のホームページ内の専用フォームに入力または氏名、電話・ファクス番号、「電気回路でゲーム」をファクス ■申・問先=青少年教育担当 ☎3880-5273 FAX3880-5641

第1回区議会定例会

■日時等=表1 ※本会議・委員会の傍聴は、区議会事務局で受け付け。開会予定の1時間前から整理券を発行し、定員を超えた場合は30分前に抽選。磁気ループ(難聴者補助設備)の利用を希望する場合は、傍聴する会議の前日(前日が閉庁日の場合は、直前の開庁日)の午後5時までに連絡

日時など、予告なく変更する場合がありますので、お問い合わせください。
■問先=議事係 ☎3880-5797

表1 第1回区議会定例会日時等

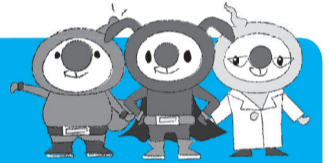
日時	会議名	
2/23(火) 午前10時	議会運営委員会	
24(水)	本会議	
25(木) 午後1時		
26(金)	総務委員会	
29(月) 午後1時30分		
3/1(火) 午前10時	区民委員会	
2(水)	議会運営委員会	
	午後1時	本会議
3(木)	予算特別委員会	
		午前9時30分/午後1時
		4(金)
		7(月)
		8(火) 午前10時/午後1時
10(木)	産業環境委員会	
		11(金) 午後1時30分
14(月)	厚生委員会	
	建設委員会	
15(火)	文教委員会	
	交通網・都市基盤整備調査特別委員会	
16(水)	待機児童・子どもの貧困対策調査特別委員会	
	災害・オウム対策調査特別委員会	
22(火)	エリアデザイン調査特別委員会	
	議会運営委員会	
23(水)	本会議	
24(木)	本会議	

※本会議はJ:COM足立で生中継を予定(3月2日を除く)



西新井警察署
連携講座

立川流落語で
笑って学ぼう



あなたを狙う悪質業者のだまし手口

26年度に受け付けた区内契約購入トラブルの総額は約29億円にのぼります。今回、西新井警察署と連携し消費者被害防止のための講演会を開催します。
■日時=3月1日(火)、午後2時～4時 ■場所=エル・ソフィア ■対象=区内在住・在勤・在学の方 ■内容=談志一門・立川平林氏から架空請求や送り付け商法などで駆使されている騙しの心

理的テクニックや被害に遭わない方法を学ぶ/特殊詐欺などの実際の被害例/消費者被害防止寸劇 ※プレゼントあり ■定員=250人(2月12日から先着順) ■申込=電話または区のホームページ内の専用フォームに入力または氏名、電話番号、「講演会」をファクス ■申・問先=消費者センター ☎3880-5385 FAX3880-0133



野村誠
千住だじゃれ
音楽祭

レクチャー&コンサート
「熱タイ音楽隊の
一週間」



▲タイ遠征から帰ってきた音楽隊の演奏を聴いてみよう

■日時=2月21日(日)、午後3時～5時 ※午後2時30分開場 ■場所=東京藝術大学千住キャンパス(千住1-25-1) ■内容=タイの音楽や文化にだじゃれをミックスさせたコンサート ■定員=100人(2月11日から先着順) ■申込=電話またはホーム

ページ ■申・問先=[アートアクセスあだち 音まち千住の縁]事務局(火・木曜日を除く、午後1時～6時) ☎6806-1740 🌐http://aaa-senju.com/contact ■問先=区・プロモーション係 ☎3880-5803

広告

介護のことならゆいま～る

ヘルパーさん(2級修了者)大募集。(3881)5600(代)担当:石鍋
本社:足立区千住仲町16-4(本木北町・江北7丁目・堀切7丁目にも事業所あり)

左記マークがある
申し込みは、
P2左上を参照

足立区ホームページアドレス
<http://www.city.adachi.tokyo.jp/>

パソコン講座(3月分)

■日時等=表2 ■場所=あだち産業センター1T支援室 ■申込=電話またはホームページ ■申・問先=ランディック㈱ | T事業部(区協働事業者) ☎6802-7829
☞<http://www.landic.co.jp/>
■問先=区・創業支援係(あだち産業センター内) ☎3870-8400

足立シティオーケストラ 定期演奏会

■日時=3月6日(日)、午後2時開演
※午後1時30分開場 ■場所=すみだトリフォニーホール(墨田区錦糸1-2-3) ■対象=小学生以上の方 ■内容=汐澤安彦氏の指揮による、「エグモント」序曲(ベートーベン) / 組曲「絵のような風景」(マ

スネ) / 交響曲第3番「オルガン付き」(サン＝サーンス)の演奏 ■定員=1,801人(先着順) ■費用=1,000円 ※全席自由 ■申込=足立シティオーケストラのホームページ(<http://ashioke.com/>)内の専用フォームに入力 ■問先=足立シティオーケストラ ☎090-2664-4929(今井) 区・文化団体支援係 ☎3880-5986

「たい肥づくり」をファクス・ハガキで送付 ■期限=3月5日(土)必着 ■場・申・問先=あだち再生館(月曜日、祝日休館) 〒120-0011 中央本町2-9-1 ☎3880-9800 ☎3880-9801

ファミリーコンサート&エスターくん劇場

■日時=3月13日(日)、午前11時30分 / 午後1時30分開演 ※各30分前開場 ■内容=童謡コンサート / ロボットのエスターくんによる「安全」をテーマにしたクイズ・紙しばい ■定員=各80人(先着順) ※全席自由 ■申込=不要 ※当日直接会場へ ■場・問先=ギャラクシティ ☎5242-8161

催し物は、
11面に続きます

表2 パソコン講座(3月分)日時等

コース名等	日時	費用 (テキスト代除く)
Photoshop入門コース 「写真画像の色補正・調整・加工・ロゴ作成などの基本操作」(5日制)	1(火)・3(木)・8(火)・10(木)・15(火)、 午後7時～9時	23,500円
WordPress夜速習コース 「サーバー、ドメイン、ホームページ構築、更新、画像挿入、プラグイン」(3日制)	4(金)・11(金)・18(金)、 午後7時～9時	12,960円
Excel2013基本コース 「Excel基礎、データ編集オートフィル、表作成、グラフ、データベース」	5(土)、 午前10時～午後5時	8,100円
Word2013基本コース 「Word基礎知識から文字の編集、文書作成、画像写真・表の挿入、グラフィック機能の利用」	6(日)、 午前10時～午後5時	8,100円
Excel2013中級コース 「表示形式書式の表作成・シート間でグループ化・便利な印刷・効率の良いグラフとデータベース作成」 対象=基本コース受講者またはExcelの簡単な操作ができる方	12(土)、 午前10時～午後5時	10,800円 (テキスト代含む)
楽々簡単ホームページ作成セミナー 「CMS(コンテンツマネジメントシステム)・WordPressによる雛形が豊富なソフトの操作体験」(1日制)	12(土)・19(土)、 午後7時～9時	無料
Word2013中級コース 「文書と表作成・ページレイアウトとタブ・段組み改ページ・検索置換・PDFファイル化・図形活用」 対象=基本コース受講者またはWordの簡単な操作ができる方	13(日)、 午前10時～午後5時	10,800円 (テキスト代含む)
Illustrator入門コース 「基本図形の描画・ペンツール・レイアウト」(6日制)	14(月)・17(木)・21(月)・24(木)・28(月)・31(木)、 午後7時～9時	28,200円
Access2013基本コース 「Accessって何? から概要とデータベースの基本」	19(土)、 午前10時～午後5時	9,720円 (テキスト代含む)
PowerPoint2013基本・演習コース 「スライド・図・表・グラフ挿入、アニメーション・プレゼンテーション」	20(祝)、 午前10時～午後5時	8,100円
Excel2013 「ゼロからマクロ・仕事で使う関数・ピボット分析」	21(月)、 午前10時～午後5時	8,100円
Wordで差し込み印刷 「シール・ハガキ・QRコード付き名刺作成」 対象=Wordの基本操作ができる方	23(水)、 午後7時～9時	3,780円
Access2013中級コース 「テーブル概念からメインフォームとサブフォーム・一からテーブル作成」 対象=基本コース受講者またはAccessの簡単な操作ができる方	26(土)、 午前10時～午後5時	11,600円 (テキスト代含む)
PowerPoint2013中級コース 「図形スマートアートグラフィック作成・画像や特殊効果アニメーションの設定・発表者ビューやリハーサルタイミング」 対象=基本コース受講者またはPowerPointの簡単な操作ができる方	27(日)、 午前10時～午後5時	10,800円 (テキスト代含む)

※いずれも定員あり(2月12日から先着順)。くわしくはお問い合わせください。

リサイクル体験講座 「野菜くずでたい肥づくり」

■日時=3月12日(土)、午後1時～3時 ■対象=区内在住・在勤・在学の方 ■内容=不用な野菜くずを捨てずにたい肥にする方法を学ぶ ■定員=20人(抽選) ■費用=200円 ■申込=電話・窓口または住所、氏名(フリガナ)、電話番号、



東京電機大学の催し

◆軍艦島実測

デザインサーベイ展示会

■日時=2月20日～28日、午前10時～午後8時 ※21日(日)を除く。28日(日)は午後6時終了 ■内容=世界遺産に登録された長崎市の「軍艦島」の模型や図面・写真パネルの展示 ■申込=不要 ※当日直接会場へ



▲軍艦島内の様子をパネルで展示

◆シンポジウム

「歴史遺産(軍艦島)高密度立体都市空間における居住空間」

■日時=2月27日(土)、午後1時30分～5時 ■内容=東京電機大学阿久井喜孝名誉教授による講演会 / 建築・歴史・景観などの専門家と阿久井名誉教授によるパネルディスカッション ■定員=500人(先着順) ※申し込み方法など、くわしくはホームページをご覧ください。 ■費用=1,000円

—いずれも—

■場所=東京電機大学東京千住キャンパス(千住旭町5) ■問先=東京電機大学建築学科事務室 ☎5284-5520

☞http://www.a.dendai.ac.jp/news_award/news/1204.html

大学連携の問い合わせ先=区・大学連携担当 ☎3880-5840

足立 エンタメインフォ

えんチャレ公演

◆北千住大道芸

■日時=2月13日(土)・27日(土)、3月6日(日)、午前11時開演 ※荒天中止 ■場所=東京芸術センター前広場 ■内容=劇団東京人形夜若手会による屋外パントマイム



▲驚きのパントマイムを見に行こう

◆天空寄席

■日時=2月15日(月)、午後6時開演 ※午後5時30分開場 ■場所=東京芸術センター21階・天空劇場 ■内容=漫才協会若手会による漫才

—いずれも—

■定員=400人(先着順) ■申込=不要 ※当日直接会場へ ■問先=お問い合わせコールあだち(毎日、午前8時～午後8時) ☎3880-0039

広告

実績15年
相談件数50,000件

老人ホーム選び
ご相談から入居まで
無料でサポートします。

0120-510-720

有料老人ホーム
紹介センター
あらいふ
〒141-0022
東京都品川区東五反田
1-21-10-8F ☎セツブ

10 お知らせ・情報コーナー

凡例

■申込…申し込み方法 ■期限…申込期限
■場・申・問先…場所・申込先・問い合わせ先
※費用の記載がないものは無料

☎…電話番号 FAX…ファクス番号
🌐…ホームページアドレス
✉…Eメールアドレス

あだちの遊び場 2月～4月の催し

ギャラクシティ 〒123-0842栗原1-3-1
☎5242-8161 (午前9時～午後8時) 🌐http://galaxcity.jp/

イチオシ プラネタリウム特別投影「星空とともに」

■日時等=3月5日(土)・6日(日)・11日(金)、午後6時開始(午前9時から観覧券を配布) / 3月9日(水)、午後7時30分開始(午後6時から観覧券を配布)
※3月9日は18歳以上の方が対象 ■内容=東日本大震災の夜の星空にまつわる想いをと、仙台市天文台が制作したプラネタリウム番組「星空とともに」を上映 ■定員=各170人(先着順) ■申込=不要 ※当日直接会場へ



©仙台市天文台

子ども向けデジタルメディア事業のサポートボランティア募集

■日時=4月～29年3月の該当事業実施日 ■対象=18歳以上の方 ※高校生不可。4日制の事前研修会への参加が必要。くわしくはホームページをご覧ください。 ■内容=子どもたちへの機材やソフトの使い方の指導 / デジタルメディアを使った創作活動の手助けなど ■募集人数=15人程度 ■選考=書類 ※事前研修会で決定 ■申込=応募用紙を郵送 ※応募用紙はホームページからダウンロード可 ■期限=2月29日(月)必着

生物園 〒121-0064保木間2-17-1
☎3884-5577 🌐http://www.seibutuen.jp/

イチオシ 奇想天貝展

■期間=開催中～4月3日 ■内容=人気のクリオネをはじめ様々な貝を展示 ■申込=不要 ※当日直接会場へ



▲クリオネを見に行こう

◆うらがわ探検ツアー(2月分)

■日時=14日(日)、午前11時～正午 ■内容=生物園のバックヤードを巡るツアー ■定員=15人(先着順) ※就学前の子どもは保護者同伴 ■申込=不要 ※当日直接会場へ

◆ニシキヘビと記念撮影(2月分)

■日時=14日(日)、午後2時30分～2時50分 ■内容=ニシキヘビとふれあいながら記念撮影 ■持ち物=カメラ ■申込=不要 ※当日直接会場へ

◆ボランティア募集

■対象等=表1 ■申込=住所、氏名(フリガナ)、年齢、電話番号、保護者氏名(19歳以下の方のみ)、ボランティア名を往復ハガキで送付 ※返信面にも宛名を記入。4月9日(土)(公園花壇ボランティアは4月14日(木))開催の説明会への参加が必要。くわしくは生物園のホームページをご覧ください。 ■期限=3月15日(火)必着



▲公園花壇ボランティアの活動

表1 ボランティア対象等

ボランティア名	対象	内容	定員(抽選)
生きものふれあいボランティア	18歳以上の方	展示解説、生き物とのふれあい活動の補助	20人
昆虫飼育ボランティア	15歳以上の方	昆虫飼育、屋外展示場整備の補助	40人
公園花壇ボランティア	20歳以上の方	元洲江公園・生物園の草花の世話	10人

※いずれも年齢は28年4月1日現在

都市農業公園 〒123-0864鹿浜2-44-1
☎3853-4114 FAX3853-3729 🌐http://www.seibu-la.co.jp/adachi-agri/

イチオシ 自然素材でほうきを手作りしよう

■日時=3月13日(日)、午前10時～正午 ■場所=都市農業交流館 ■対象=小学3年生以上の方 ■内容=コキア(ほうき草)でほうきを作る ■定員=20人(抽選) ■費用=300円(材料費) ■期限=2月29日(月)必着



▲コキアの手作りほうき

◆日本の暦を楽しもう「古民家で立ち雛作り」

■日時=2月28日(日)、午前10時30分～正午 ※午前10時受け付け開始 ■場所=古民家 ■内容=ペーパークラフトでひな飾りを作り、古民家に飾ってひな祭りをする ※ひなあられ付き ■定員=20人(先着順) ※小学2年生以下の方は保護者同伴 ■費用=100円(材料費)

◆農作業・花ボランティアを募集「ボランティア説明会」

■日時=3月4日(金)・5日(土)、午前10時30分～11時30分 ■場所=都市農業交流館 ■対象=20歳以上の方 ■内容=ボランティアの活動内容や公園の概要、ボランティア保険などの説明 ■費用=300円(保険料) ■期限=各開催日の前日必着

—いずれも—

※場所は都市農業公園内 ■申込=▷古民家で立ち雛作り…不要 ※当日直接会場へ ▷そのほか…窓口・ホームページまたは全員の住所、氏名(フリガナ)、年齢(学年)、電話番号、希望日(ボランティア説明会のみ)、イベント名をファクス・往復ハガキで送付 ※往復ハガキは返信面にも宛名を記入。1通で2人まで。重複申し込み不可

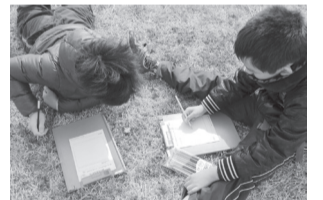
桑袋ビオトープ公園 〒121-0061花畑8-2-2
☎3884-1021 FAX3884-1041 🌐http://ces-net.jp/biotop/

イチオシ ビオトープ講座「ミドリガメから考える外来種」

■日時=3月27日(日)、午前10時～正午 ■対象=高校生以上の方 ■内容=身近な外来種のミドリガメ(ミシシippアカミミガメ)をテーマに、外来種問題を専門講師から学ぶ ■定員=30人(抽選) ■申込=窓口または住所、全員の氏名(フリガナ)、年齢、電話・ファクス番号、「ビオトープ講座」をファクス・往復ハガキで送付 ※往復ハガキは返信面にも宛名を記入 ■期限=3月15日(火)必着

◆自然のあそび屋台

■日時=2月28日(日)、午後2時～2時30分 ■内容=生き物観察や自然素材を使ったクラフトなど、冬ならではの遊びを園内に出す屋台で紹介 ■申込=不要 ※当日直接会場へ



▶野草をスケッチしよう

荒川ビジターセンター 〒120-0034千住5-13-5 [学びピア21]4階
☎5813-3753 FAX3870-8544 🌐http://ces-net.jp/ara-vc/

イチオシ あらかわで写真を撮ろう はじめてのネイチャーフォト

■日時=3月13日(日)、午前10時～午後2時30分 ※荒天時は時間を短縮して実施 ■場所=荒川河川敷・わんど広場、生涯学習センター(学びピア21内) ■内容=春の草花や昆虫、風景を観察しながらデジタルカメラで撮影する ■持ち物=デジタルカメラ ■定員=15人(抽選) ※小学3年生以下の方は保護者同伴 ■申込=窓口または全員の住所、氏名(フリガナ)、年齢(学年)、電話番号、「荒川ネイチャーフォト」を往復ハガキで送付 ※往復ハガキは返信面にも宛名を記入 ■期限=3月1日(火)必着

◆川あるきの日

■日時=3月6日(日)、午前10時～正午 ※午前9時50分から荒川ビジターセンターで受け付け ■場所=荒川河川敷・わんど広場 ■内容=草花や昆虫などを観察しながら荒川河川敷を歩く ■定員=20人(先着順) ※就学前の子どもは保護者同伴 ■申込=不要 ※当日直接会場へ

広告

美しいお庭造りを実現します。

造園技術の(株)グリーンライフ郷(さと) 樹木剪定・植栽等 足立区栗原2-14-7

☎03-3885-9729

左記マークがある
申し込みは、
P2左上を参照

足立区ホームページアドレス
<http://www.city.adachi.tokyo.jp/>

催し物は、
9面からの続きです

催し物

**日本銀行・東京証券取引所
春休み親子バス見学**

■日時=3月30日(水)、午前7時30分～午後1時30分 ※区役所集合
■対象=区内在住の小学5・6年生と保護者
■内容=日本銀行と東京証券取引所の内部や地下金庫などをガイドとともに見学
■定員=20組(2人1組、抽選)
■申込=住所、全

員の氏名(フリガナ)、年齢(学年)、電話番号、「日銀・東証見学」を往復ハガキで送付 ※返信面にも宛名を記入
■期限=2月29日(月)必着
■申・問先=消費者センター 〒123-0851梅田7-33-1 ☎3880-5385

**ドラマ・リーディング教室
発表会**

■日時=3月20日(日)、午後2時開演 ※午後1時30分開場
■内容=演出家・成井豊氏らの指導を受けたドラマ・リーディング教室受講生の発表会。宮沢賢治原作の「貝の火」、「セロ弾きのゴーシュ」の2作品を演じる
■定員=100人(2月

11日から先着順) ■申込=電話または窓口
■場・申・問先=シアター1010・10階 ☎5244-1011
■問先=区・文化団体支援係 ☎3880-5986

**区内小学校特別支援学級
児童の工作や絵画などの展示**

■日時=2月16日(火)～19日(金)、午前9時～午後5時 ※19日は午後2時終了
■場所=区役所1階区民ロビー
■内容=絵画、染め物、陶器、手芸などの展示
■申込=不要 ※当日直接会場へ
■問先=高野小学校 ☎3854-2095

官公庁

**ハンセン病元患者への
国からの補償金申請期限が
迫っています**

※療養所に入所したことがない方、すでに亡くなられた方も対象
■期限=3月31日
■問先=厚生労働省 難病対策係 ☎5253-1111

区民のひろば

=催し物=
☆家庭倫理講演会「いのちの輝き」 2月13日(土)、午前10時30分～午後0時20分 / シアター1010・11階劇場 / 定員700人(先着順) / 1,000円 / 当日直接会場へ / 家庭倫理の会足立区・正畑 ☎3880-2554

☆第4回 あだち五色桜マラソン 4月3日(日)、午前8時45分～午後2時 / 荒川江北緑地 / 小学生以上の方対象 / 定員1,000人(先着順) / 1,500円～4,500円 ※距離や年齢により変動 / ホームページ申込 / 大久保 ☎080-3487-3254

http://5shiki.sakura.ne.jp/marathon/

=サークル会員募集=
☆シルバーゴルフ愛好会 毎年5回程度 / 野田市パブリックゴルフ場 / 60歳以上の方対象 / 年会費1,000円 ※大会毎に1,500円。プレー費実費 / 電話 / 飯塚秀雄 ☎3889-3737

梅まつり



▲大谷田公園の梅園には様々な種類の梅の木が約110本ある

■日時=2月28日(日)、午前10時～午後3時
■場所=大谷田公園 ※車で来園不可
■内容等=梅の花の観賞 / プログラム(表2)
■申込=不要 ※当日直接会場へ
■問先=お問い合わせコールあだち(毎日、午前8時～午後8時) ☎3880-0039

表2 梅まつりプログラム等

内容等	時間
中川小学校金管バンドによる演奏	午前10時～10時15分
としのう朝市(都市農業公園や区内農家で採れた野菜の販売、ハーブクラフトなど) / 花と緑の即売会 / 大谷田三丁目商店会による軽食コーナー / アンケート(粗品進呈あり)	午前10時開始 ※なくなり次第終了
出張生物園(ヒツジやモルモットとのふれあい) / 郷土博物館 / 桑袋ビオトープ公園紹介	午前10時～午後3時 ※正午～午後1時を除く
出張みどりのカフェ(緑を利用した小物づくり、緑のサポーター登録受け付けなど) ※小物づくりは材料費が必要	午前10時～午後3時 ※小物づくりはなくなり次第終了
地下鉄8号線P R / 俳句教室	午前10時～午後3時
梅のガイドツアー	午前10時30分～11時 / 午後1時～1時30分
苗木の配布(コデマリ、ブルーベリー、ガクアジサイの内1本) ※「緑の募金」の募金者のみ	午前10時30分開始 ※なくなり次第終了

※天候により、内容や時間が変更になる場合あり

赤ちゃん・ペット

**「あだちっ子」
大募集**



■対象=区内在住の1歳未満の子ども / 区内在住の方のペット
■内容=北千住駅前などで区のお知らせを配信している「ビュー坊テレビ」で1カ月間(各月)放映する子どもやペットの写真を募集 ※審査あり
■申込=ニックネーム、子どもやペットの名前・年齢、一言紹介、画像(3MB以下)をEメール ※注意事項など、くわしくは区のホームページをご覧ください。
■申込期間=▷4月放映分…2月15日～3月15日 ▷5月放映分…3月16日～4月15日 ▷6月放映分…4月16日～5月15日
■申・問先=広報係 ☎3880-5815
✉eizo-koho@city.adachi.tokyo.jp

この下は広告スペースです。内容については、各広告主にお問い合わせください。広告掲載のお問い合わせは、報道広報課へ ☎3880-5815

遺言や相続に関する事、土地・家屋の名義変更
その他暮らしの相談は何でも聞いてしまおう!

北千住 2会場同時開催 綾瀬

総合無料相談会

平成28年2月27日(土)

東京芸術センター 9F 会議室5 足立区勤労福祉会館 2F 第5洋室
(午前9時30分～午前12時) (午前10時～午後4時30分)

代表理事・山田博和 理事・岡野達朗、小高大輔

行政書士、司法書士、税理士、弁護士、社労士等がサポートするから安心

一般社団法人 **えがお**
http://www.egao-1010.org

ご予約・お問い合わせ(受付9時～17時)
03-5284-8041

地元で安心 秘密は厳守 結婚相談

より良い結婚をするために(体験者説明有)
NPO「婚活セミナー」2月21日(日)14:00
東京芸術センター9階の1(千住警察署から西へ200m)

**今から始める婚活で
秋には挙式が可能かも**

お困りでしたら
お気軽にお電話下さい。

地元密着の「地域一番店」を目指して創業15年。
成婚実績多数。親子でも、お一人でも、内緒でも…
親御さんのご相談が増えています。

●秘密厳守 ●明朗会計 ●安心システム
●『当社が信頼される理由がわかる資料』無料発送
●ご自宅でお相手探しができます

Eメール sawai@1-p-1.com URL http://www.1-p-1.com

東京商工会議所会員 (公益法人) 足立法人会会員

ワンプラスワン ☎0120-79-4150
足立区平野3-26-14

あなたの健康づくりをサポートする
「特定保健指導」を受けましょう!

◆『特定保健指導の利用券』は、
特定健診の結果から、生活習慣
病の発症リスクが高く、生活習
慣の改善による予防効果が期待
できる方に送付されます。

平成26年度「特定健診受診勧奨の標語キャンペーン」優秀作品

**健診は
毎年必ず 受けようね**

西伊興小学校6年 吉田 妃愛

足立区医師会
〒121-0011 足立区中央本町 3-4-4
TEL:03(3840)2111 (平日9:00～17:00)

12
「治安が良い」と感じる区民が**50%突破!**

減少数・減少率23区No.1!
ナンバー

足立区は安全なまち

区の刑法犯認知件数は年々減少しています(図1)。また、27年の世論調査で、居住地域の治安に関して「お住まいの地域の『治安が良い』と感じている」と答えた区民が**50%を超えました。**

問い合わせ先 生活安全推進担当
☎(3880)5838



この下は広告スペースです。内容については、各広告主にお問い合わせください。広告掲載のお問い合わせは、報道広報課へ ☎3880-5815

地元だから安心・便利 **お引越しは**

★お見積無料★

ひっこし専門
あなたの「大切」包みます。
心と技のプロ集団

ハトのマークにお任せを!!
引越専門 **足立西センター**
足立区入谷7-5-3 大作輸送(株)
お気軽にご相談ください
☎0120-25-8019

保険が使える訪問マッサージ

訪問医療マッサージです!
マッサージ国家資格者が医師の同意を元に施術いたします。

医療保険療養費支給申請ができます!
※申請については医師の同意が必要です。

TM **サンキューメディカ**
フリーダイヤル やっぱりサンキュー よいサンキュー
☎0120-839-439
株式会社SHINY 足立区千住桜木2-5-6-102

庭木1本からOKです!
早く、キレイに、お得にお手入れします!

庭木1本でも気軽に頼め、スピーディな対応で納得料金のお庭お手入れサービス会社「ガーデンエクスプレス」
☆庭木1本だけでもOKです! ☆土日でもOKです!
☆お茶等はいりません! ☆トイレはお借りしません!

株式会社ガーデンエクスプレス
東東京支店 ☎03-5838-0117
足立区入谷8-6-1 年中無休

伝えだちと
あだち広報
とらんと
の1m当り
とるり20
ころ半額
!00円
!00円
!00円

見積無料