



2016年(平成28年)12月10日 第1747号

□発行/足立区  
□編集/報道広報課  
〒120-8510 足立区中央本町1-17-1  
代表番号/3880-5111  
区長へのファクス/3880-5678  
区長へのメール/voice@city.adachi.tokyo.jp  
足立区ホームページ

<http://www.city.adachi.tokyo.jp/>



聞くのがいちばん(29年1月1日祝~3日火を除く毎日、午前8時~午後8時)

お問い合わせコールあだち ☎3880-0039

# あだち

## 広報

### 成人の日の 集い 29年1月9日祝

- 第十四中学校による  
**吹奏楽演奏**
- 豪華景品が当たる!  
**新春大抽選会**
- 足立区出身お笑い芸人  
**ANZEN漫才からのビデオレター**
- 新成人への  
**プレゼント**

### アダチの ハタチ

大人になった君との出会い

▲モデルは成人の日の集い実行委員(撮影協力:有立花写真館)

**時間**▷式典…午前11時開始▷アトラクション…午前11時30分開始 ※午前10時受け付け開始  
**場所** 東京武道館(綾瀬3-20-1)  
**対象** 8年4月2日~9年4月1日生まれの方  
**問い合わせ先** 青少年課 管理調整係 ☎3880-5264  
 協賛:(株)三井住友銀行/ルミネ北千住店/(有)佐藤養助商店

**12月中旬発送の案内状を会場へ持参**

### 葺立ち

「練習は嘘をつかないって言葉があるけど、頭を使って練習しないと普通に嘘つくよ。」  
 大リーガーのダルビッシュ有投手のこの言葉を新聞で目にし、高校時代によく似た言葉を恩師から掛けられたことを思い出しました◆「いくら頑張っても穴の開いたバケツでは水は汲めないよ」。英語の成績が思ったように伸びず、悩んだ末に相談を持ちかけたところ、返ってきた言葉でした。場当たり的に見当違いの行動を繰り返しても、思ったような成果は得られない。現状分析を的確に行ったうえで戦略を練り、必要な対策を怠らないという趣旨だと理解しています。今考えれば当たり前のことですが、当時は頭を殴られたような衝撃がありました。後に、人生の節目ごとに繰り返し唱えることになった私の呪文の一つです◆行財政運営において、絶えず費用対効果を含めて結果が求められる立場となった今だからこそ、一層骨身にしみる言葉です。私が就任当初から区のポータルネットワーク的課題の解決に注力してきたのも、この時の経験が少なからず影響しています◆来年から新たにスタートする基本構想のキーワードは協創。多様性を尊びつつゆるやかにつながることで生まれる安心や活力ある地域社会が目標です。単に弱みの克服だけでは終わらない、新たな魅力を皆様方と創り上げていく。そんなステージの幕が上がります。

足立区長 近藤やよい



### 郵送申し込み記入例

区

〒120-8510

切手

足立区役所  
〇〇課  
〇〇係

(〇〇は申し込み課・係名など)

上記マークがある申し込みは、右の例を参照

## 子育て・教育

### 子どもと一緒に保護者が気軽に立ち寄れる休憩場所 親子サロン(29年1月分)

■日時等=12日(木)・26日(木)、午前9時30分～正午 ※午前10時30分から親子リズム遊び(12日のみ)、手遊びや絵本の読み語り(26日のみ)を開催 ■場所=エル・ソフィア ■対象=就学前の子どもと保護者 ■申込=不要 ※当日直接会場へ ■問先=男女参画プラザ ☎3880-5222

## 健康・衛生

### 冬至にはゆず湯へ

■日程=12月21日(水) ■場所=区内の銭湯 ■費用=▷就学前の子ども…50円 ▷小学生…100円 ▷そのほかの方…460円(通常料金。中学・高校生は300円) ■申込=不要 ※当日、番台かフロントで年齢を告げる。証明書は不要 ■問先=衛生管理係 ☎3880-5891

### 40歳前の健康づくり健診

■日時等=表1 ■対象=区内に住民登録があり、健診の機会がない18～39歳の方 ※年齢は29年3月31日現在 ■内容=健康チェック(血圧測定、血液検査、尿検査、歯肉の健康チェック、体組成測定、胃がんハイリスク検査(ペプシノゲン・ピロリ菌抗体検査。対象にならない場合あり)など) ※年度につき1回のみ受診可 ■申込=電話 ■申・問先=お問い合わせコールあだち(29年1月1日(祝)～3日(火))

表1 40歳前の健康づくり健診日時等

場所(保健センター等)	実施日・受付時間	定員
竹の塚保健センター	29年1/21(土)、午前9時～10時	各40人
中央本町地域・保健総合支援課(足立保健所内)	29年1/13(金)、午前9時～9時30分	
東部保健センター	29年1/17(火)、午前9時～9時30分	35人

※いずれも12月13日から先着順。異常がなければ検査結果を自宅に郵送

を除く毎日、午前8時～午後8時) ☎3880-0039

### 思春期家族教室「子どもの気持ちを尊重するためにできること」

■日時=29年1月13日(金)、午後2時～3時30分 ■対象=10～20歳代の方の家族など ■内容=思春期の子どもとの上手な向き合い方などの学習/意見交換 ■定員=15人(12月12日から先着順) ■申込=電話 ■場・申・問先=江北保健センター地域保健係 ☎3896-4004

## 福祉・高齢医療

### 28年度臨時福祉給付金等の申請は29年1月25日(水)まで

◆28年度臨時福祉給付金  
■対象=次のすべてに当てはまる方…28年1月1日現在、区内に住民登録がある/28年度分住民税が非課税/28年度分住民税が課税される方の扶養親族などでない/生活保護などの受給者でない ■支給額=3,000円

◆低所得の障害・遺族基礎年金受給者向け年金生活者等支援臨時福祉給付金  
■対象=次のすべてに当てはまる方…28年度臨時福祉給付金の支給対象者のうち、28年5月分の障害基礎年金または遺族基礎年金などの受給者 ※今年度実施した「低所得の高齢者向け年金生活者等支援臨時福祉給付金(高齢者向け給付金)」を受給した方を除く ■支給額=3万円 —いづれも—

※対象となる可能性がある方へ申請書類を送付済み。まだ申請をしていない方などへ12月上旬に再度申請書類を郵送。申請する方はお早めに必要書類を郵送してください。対象となると思われる方で、申請書類が届いていない場合は、お問い合わせください(申請後に審査あり。申し込み方法など、くわしくは区のホームページをご覧ください)。 ■期限=29年1月25日(水)消印有効 ■申・問先=区・臨時福祉給付金担当 ☎3880-9901 厚生労働省・給付金専用ダイヤル ☎0570-037-192

## 仕事・産業


### 起業家支援塾「独立・起業セミナー入門編」(3日制)

■日時=29年1月21日・28日、2月4日 ※いずれも土曜日。午後1時～5時 ■場所=あだち産業センター ■対象=具体的なビジネスプランは有していないが、独立・起業に興味を持っている方 ■内容=起業に向けた心構えを学び、起業への思いとビジョンを明確にする ※個別相談あり ■定員=25人(12月12日から先着順) ※保育あり(要予約、6カ月以上の方、先着5人) ■費用=2,000円 ■申込=ホームページまたは住所、氏名、電話番号、「入門編」をファクス・Eメール ■申先=エキスパート・リンク(株)(区委託事業者)

者) ☎6450-2891 FAX6450-2892  
✉adachi@ex-link.co.jp  
🌐http://www.ex-link.co.jp/  
■問先=区・創業支援係(あだち産業センター内) ☎3870-8400

### あだち子育て応援隊 一時養育支援事業者募集

■対象=区内に事業所を有し、応募資格に当てはまる法人 ■内容=小学生以下の子どもを育てている家庭を対象に、一時預かり・送迎・病後の預かり・月ぎめ預かりなどを行う ■委託期間=29年4月1日～30年3月31日 ■申込=必要書類を持参 ※申請書は区のホームページからダウンロード可。必要書類など、くわしくは申請書をご覧ください。 ■期限=29年1月6日(金) ■申・問先=子ども支援センターげんき子ども家庭支援課 事業係 ☎3852-2863

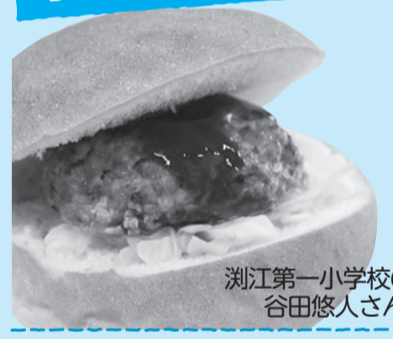


# 野菜 アダチキッチン No.8

— 旬の味覚と旬の話題をお届けする月1コラム —

小学生が考えたオリジナルの一品!

## 小松菜ハンバーガー




エネルギー360kcal 野菜量80g  
塩分1.7g 調理時間30分  
材料費約160円 ※1人分換算

料理のポイント  
キャベツはさっとゆでておくと、食感がやわらかくなり、子どもでも食べやすくなります。

材料(4人分)  
豚ひき肉:160g タマネギ:小1個 小松菜:2株 ニンニク:2分の1片  
塩・こしょう:少々 乾燥パン粉:2分の1カップ  
牛乳:大さじ1と2分の1 卵:2分の1個 ナツメグ:少々  
サラダ油:大さじ1 ハンバーガー用パン:4個 キャベツ:2枚  
ソース(トマトケチャップ:小さじ4、中濃ソース:小さじ2、はちみつ:小さじ3分の1)

作り方  
①タマネギをみじん切りにして、耐熱皿にのせ、ラップをして1分30秒(600W)加熱する。小松菜はゆでて冷ましてから、みじん切りにする。ニンニクはすりおろす。パン粉は牛乳で湿らせる  
②ポウルにひき肉を入れ、塩、こしょうをして粘りが出るまで混ぜる。①と卵、ナツメグを加えてさらに混ぜる  
③②を4等分に分けて平たい丸型にして、真ん中をくぼませる  
④フライパンに油を熱し、③を両面に焼き色がつかまで焼く。竹串を刺して肉汁が透明になったら焼き上がり  
⑤パンにハンバーグ、ソース、せん切りにしたキャベツを挟む

問先 おいしい給食担当 ☎3880-5427



区内の小・中学生を対象に行った「給食メニューコンクール2016」の小学生の部で、区長賞を受賞した一品。ハンバーグの中に、区の特産品である小松菜を混ぜています。野菜が苦手な方でも食べやすく、12月に区内すべての小学校で給食のメニューとして登場します。

放射線量の調査(雨天時を除く、平日)	日付(11/16～30)	16	17	18	21	22	24	25	28	29	30	計測場所=区役所前中央公園(地上から高さ50cm)
測定値(マイクロシーベルト/時)		0.07	0.07	0.07	0.07	0.07	—	0.07	0.07	0.07	0.07	問先=足立保健所生活衛生課 生活衛生係 ☎3880-5374



左記マークがある  
申し込みは、  
P2左上を参照

足立区ホームページアドレス  
<http://www.city.adachi.tokyo.jp/>

### あだち子育てホームヘルプ サービス事業者募集

■対象=区内に事業所を有し、応募資格に当てはまる法人 ■内容=産前6週間～退院後1カ月の母親がいる家庭への産前産後の家事支援 ■委託期間=29年4月1日～30年3月31日 ■申込=必要書類を持参 ※申請書は区のホームページからダウンロード可。応募資格や必要書類など、くわしくは申請書をご覧ください。 ■期限=29年1月6日(金) ■申・問先=こども支援センターげんきこども家庭支援課 事業係 ☎3852-2863

### 医療従事者は「年末届」の 提出を

■対象等=▷すべての医師・歯科医師・薬剤師…住所または就業地を管轄する保健所へ郵送または持参 ▷業務に従事している保健師・助産師・看護師・准看護師・歯科衛生士・歯科技工士…就業地を管轄する保健所へ郵送または持参 ※いずれも12月31日現在 ■内容=医療従事者の分布および就業実態把握のための調査(2年に1度実施) ■期限=29年1月16日(月)必着 ※年末届は足立保健所、各保健センターで配布。医療関係施設には12月中に送付 ■提出・問先=足立保健所生活衛生課 医薬衛生係 〒120-0011中央本町1-5-3 ☎3880-5362

### 就労支援セミナー

■日時=29年1月11日(水)、午後2時～4時 ■場所=勤労福祉会館(綾瀬ブルミ工内) ■対象=就職活動中の方 ■内容=就職活動の現状を理解し、応募書類の作成と面接のポイントを学ぶ ■定員=50人(12月12日から先着順) ■申込=電話または氏名(フリガナ)、年齢、電話番号をファクス ■申・問先=お問い合わせコールあだち(29年1月1日(祝)～3日(火)を除く毎日、午前8時～午後8時) ☎3880-0039 ☎3880-5605

### 29年度国民健康保険 加入世帯に発送する 封筒の広告募集

■規格等=表2 ※内容審査あり ■申込=広告原稿、申込書を区へ郵送または持参 ※申込書は国民健康保険課 資格賦課担当で配布する

表2 29年度国民健康保険加入世帯に発送する封筒の広告募集規格等

掲載場所	規格(縦×横(cm))	印刷予定枚数	掲載最低料金
決定・変更通知書用封筒 裏面全面	7.5×20	22万枚	25万円
保険証用封筒 裏面全面	7×20	4万枚	7万円
更新保険証用封筒 裏面全面	7×20	12万枚	15万円

ほか、区のホームページからもダウンロード可 ■期限=29年1月10日(火)必着 ■申・問先=国民健康保険課 資格賦課担当 ☎3880-5240

### 人材募集

#### 融資調査員(非常勤)

■対象=中小企業に対する金融業務の知識・経験がある方 ■勤務内容=中小企業への資金調達全般の相談業務/中小企業融資あっせん申し込みの受け付け、紹介書発行事務など ■勤務条件=週4日、平日、午前9時～午後5時 ※社会保険・有給休暇あり ■雇用期間=29年4月1日～30年3月31日 ※勤務実績などにより更新あり ■報酬=月額21万円 ※交通費あり(上限あり) ■募集人数=1人 ■選考=▷1次…書類 ▷2次…面接 ■申込=申込書、履歴書(JIS様式推奨、自筆、写真貼付)、職務経歴書(様式自由)を簡易書留で郵送または持参 ※申込書は中小企業支援課 経営支援係で配布するほか、区のホームページからもダウンロード可。応募書類は返却不可 ■期限=12月21日(水)必着 ■勤務場所・申・問先=経営支援係(あだち産業センター内) 〒120-0034千住1-5-7 ☎3870-8404

#### マッチングクリエイター (区内中小企業訪問相談員) (非常勤)

■対象=中小企業診断士または経営コンサルティングの経験を有する方など ■勤務場所=原則区内全域 ■勤務内容=区内中小企業訪問/製造事業者などの受発注案件の紹介/中小企業向け公的制度の紹介/販路開拓・経営全般に係る相談、指導など ■勤務条件=週3日、平日、午前9時30分～午後4時30分 ※有給休暇あり ■雇用期間=29年4月1日～30年3月31日 ※勤務実績などにより更新あり ■報酬=日額1万7,000円 ■募集人数=1人 ■選考=▷1次…書類 ▷2次…面接 ■申込=申込書、履歴書(JIS様式推奨、自筆、写真貼付、専門分野を記載)、職務経歴書(様式自由)、資格証の写しを簡易書留で郵送または持参 ※申込書は中小企業支援課 創業支援係で配布するほか、区のホームページか

らもダウンロード可。応募書類は返却不可 ■期限=12月22日(木)必着 ■申・問先=創業支援係(あだち産業センター内) 〒120-0034千住1-5-7 ☎3870-8400

#### 学校栄養士(非常勤)

■対象=栄養士の資格を有する方(29年3月31日までに取得見込みの方を含む) ■勤務場所=区立小・中学校など ■勤務内容=区立小・中学校の献立作成など給食に関する業務 ■勤務条件=週5日以内(年間205日)・1日7時間 ※社会保険・有給休暇あり ■雇用期間=29年4月1日～30年3月31日 ※勤務実績などにより更新あり ■報酬=月額19万3,000円 ※交通費あり(上限あり) ■募集人数=11人程度 ■選考=▷1次…書類 ▷2次…面接(29年1月25日(水)または26日(木)を予定) ■申込=履歴書(JIS様式推奨、自筆、写真貼付)、作文「学校給食についての私の考え」(原稿用紙800字程度、自筆)を区へ簡易書留で郵送または持参 ※応募書類は返却不可 ■期限=29年1月5日(木)必着 ■申・問先=学務課 学校給食係 ☎3880-5975

#### 区立保育園・区立認定こども園 職員(保育・用務・栄養士)(非常勤)

■必要資格等=表3 ■勤務場所=区立保育園/区立認定こども園 ■雇用期間=29年4月1日～30年3月31日 ※勤務実績などにより更新あり ■選考=▷1次…書類(用務・栄養士は作文あり) ▷2次…面接(29年2月3日(金)を予定) ■申込=申込書(自筆、写真貼付)を区へ簡易書留で郵送または持参 ※申込書は子ども政策課 保育人事計画担当、区立保育園(公設民営園を除く)、区立認定こども園で配布するほか、区のホームページからもダウンロード可。応募書

類は返却不可 ■期限=29年1月13日(金)必着 ※そのほか保育に関する求人は足立区公式アプリ「アダチさん」にも掲載 ■申先=子ども政策課 保育人事計画担当 ■問先=▷募集内容…子ども政策課 保育人事計画担当 ☎3880-5445 ▷アダチさん…報道広報課 広報係 ☎3880-5514

「アダチさん」のダウンロードはこちらから▶



#### インキュベーションマネージャー(創業支援施設相談員)(非常勤)

■対象=中小企業診断士/税理士/中小企業の経営に関し、専門的知識や経験を有する方など ■勤務場所=あだち産業センター、千住仲町創業支援館「はばたき」、千住1丁目創業支援館「かがやき」 ■勤務内容=創業支援施設入居企業の相談・指導/新規創業に係る相談・指導など ■勤務条件=週1日または週2日、平日、午前10時～午後4時 ※有給休暇あり ■雇用期間=29年4月1日～30年3月31日 ※勤務実績などにより更新あり ■報酬=日額1万7,000円 ■募集人数=1人 ■選考=▷1次…書類 ▷2次…面接 ■申込=申込書、履歴書(JIS様式推奨、自筆、写真貼付、専門分野を記載)、職務経歴書(様式自由)、資格証の写しを簡易書留で郵送または持参 ※申込書は中小企業支援課 創業支援係で配布するほか、区のホームページからもダウンロード可。応募書類は返却不可 ■期限=12月22日(木)必着 ■申・問先=創業支援係(あだち産業センター内) 〒120-0034千住1-5-7 ☎3870-8400

人材募集は、  
4面に続きます

表3 区立保育園・区立認定こども園職員(保育・用務・栄養士)(非常勤) 必要資格等

職種	必要資格	勤務内容	勤務時間	報酬(月額)	募集人数
保育(日中保育)	保育士、幼稚園教諭、小・中学校教諭、看護師、保健師のいずれか	保育など	週4日・1日6時間	14万2,000円	15人程度
			週5日・1日6時間	17万8,000円	
保育(朝夕保育)	保育士	保育など	週6日・1日4時間(朝または夕方)	14万9,000円	10人程度
			週6日・1日2時間ずつ(朝および夕方)	各15万7,000円	
保育(延長保育)			週6日・1日4時間		若干名
用務	なし	清掃など	週3日・1日7時間45分	14万2,000円	各5人程度
栄養士	栄養士	給食に関する専門的業務	週5日・1日6時間	19万3,000円	

※いずれも社会保険・有給休暇あり。交通費あり(上限あり)。勤務条件など、くわしくは申込書をご覧ください。



4

お知らせ・情報コーナー

凡例

■申込…申し込み方法 ■期限…申込期限  
■場・申・問先…場所・申込先・問い合わせ先  
※費用の記載がないものは無料

☎…電話番号 FAX…ファクス番号  
🌐…ホームページアドレス  
✉…Eメールアドレス

人材募集は、  
3面からの続きです

人材募集

学校事務専門員(非常勤)

■対象=パソコン操作(ワード・エクセルなど)を含む事務ができる方  
■勤務内容=区立小・中学校や学校経理課での学校事務全般  
■勤務条件=週5日・30時間 ※社会保険・有給休暇あり  
■雇用期間=29年4月1日～30年3月31日 ※勤務実績などにより更新あり  
■報酬=月額18万6,000円 ※交通費あり(上限あり)  
■募集人数=若干名  
■選考=▷1次…書類 ▷2次…面接  
■申込=履歴書(JIS様式、自筆、写真貼付)、作文「学校と私」(800字程度、自筆、様式自由)を区へ簡易書留で郵送または持参 ※応募書類は返却不可  
■期限=29年1月11日(水)必着  
■申・問先=学校経理課 教職員管理係 ☎3880-5972

教科指導専門員、そだち指導員、生活指導員、図書館支援員、小学校外国語活動アドバイザー、小学校外国語活動スーパーバイザー(非常勤)

■対象等=表1  
■雇用期間=29年4月1日～30年3月31日 ※勤務実績などにより更新あり  
■申込=申込書類(自筆、写真貼付)を区へ簡易書留で郵送または持参 ※申込書類は学力定着推進課 学校支援人材係で配布するほか、区のホームページからもダウンロード

可。応募書類は返却不可  
■期限=29年1月5日(木)必着  
■申・問先=学力定着推進課 学校支援人材係 ☎3880-5964

外国人相談員(非常勤)

■対象=次のすべてに当てはまる方…区内または近郊在住/中国語と日本語の通訳・翻訳能力を有し、中国語でのパソコン入力ができる ※就労が認められている在留資格を持っていれば外国籍の方でも応募可  
■勤務内容=外国人相談業務/通訳/翻訳/そのほか関係業務  
■勤務条件=週5日・30時間(午前9時15分～午後4時15分) ※社会保険・有給休暇あり  
■雇用期間=29年4月1日～30年3月31日 ※勤務実績などにより更新あり  
■報酬=月額22万円 ※交通費あり(上限あり)  
■募集人数=1人  
■選考=▷1次…筆記・作文(29年1月16日(月)) ▷2次…面接  
■申込=申込書(自筆、写真貼付)、外国籍の方は在留カードの写しを区へ簡易書留で郵送または持参 ※応募書類は返却不可。申込書・募集案内は地域調整課 多文化共生係で配布するほか、区のホームページからもダウンロード可  
■期限=29年1月5日(木)必着  
■勤務場所・申・問先=地域調整課 多文化共生係 ☎3880-5177

公募・ボランティア

区政モニター

■対象=29年4月1日現在、次の

すべてに当てはまる方…20歳以上/区に住民登録があり、引き続き3カ月以上居住(日本語ができる外国籍の方も可)/国・地方公共団体の議員、職員でない/28年度の区政モニターでない  
■内容=区政に関するアンケートに、郵送またはインターネットで回答 ※27年度は2回実施。結果は報告書としてまとめて公表。報告書から回答者が特定されることはありません。

■任期=29年4月1日～30年3月31日 ※アンケート回答1回につき500円の謝礼あり  
■募集人数=100人程度(選考)  
■申込=応募用紙を区へ郵送・持参または電子申請(東京電子自治体共同運営サービス)(<https://www.e-tokyo.lg.jp/>) ※応募用紙は電話で請求または区政情報課 区政情報係で配布するほか、区のホームページからもダウンロード可  
■期限=29年1月31日(火)必着  
■申先=区政情報課 区政情報係  
■問先=お問い合わせコールあだち(29年1月1日(祝)～3日(火)を除く毎日、午前8時～午後8時) ☎3880-0039

まちづくりカウンセラー

■対象=区内に3年以上居住し、行政の都市計画に関する業務に携わった経験があるまたは一級建築士、中小企業診断士などの資格を有する方  
■内容=地域のまちづくりの相談役であるまちづくり推進委員を補助し、まちづくりの専門的な技術指導、助言を行う  
■募集人数=7人  
■選考=論文・面接 ※論文選考時に資格証明を確認  
■申込=応募書類を区へ簡易書留で

郵送または持参 ※応募書類はまちづくり課 管理調整係で配布するほか、区のホームページからもダウンロード可。応募書類は返却不可  
■期限=29年1月13日(金)必着  
■申・問先=まちづくり課 管理調整係 ☎3880-5933

暮らし・まちづくり

冬も住区de団らん

■日時=月2回程度、午後5時～7時  
■場所=悠々館(各住区センター内)  
■対象=60歳以上の方  
■内容=心も体もあたたまる団らんと夕食の場 ※申し込み方法など、くわしくはお問い合わせください。  
■問先=各住区センターまたは指導相談係 ☎3880-5868

講座「有料老人ホームに関する基礎知識と選び方」

■日時=29年1月18日(水)、午後2時～4時  
■場所=エル・ソフィア  
■対象=区内在住・在勤・在学の方  
■内容=安心して老後を過ごすために、老人ホームに関する基礎知識と選び方のポイントなどについて専門家から学ぶ  
■定員=60人(12月12日から先着順)  
■申込=電話・窓口または区のホームページから専用フォームに入力または氏名(フリガナ)、電話番号、「有料老人ホームに関する基礎知識」をファクス  
■申・問先=消費者センター ☎3880-5385 FAX3880-0133

表1 教科指導専門員、そだち指導員、生活指導員、図書館支援員、小学校外国語活動アドバイザー、小学校外国語活動スーパーバイザー(非常勤)対象等

職種	対象	勤務内容	勤務条件	報酬	募集人数	選考
教科指導専門員	小学校全科・中学校の国語・数学・英語のいずれかの教員免許を有し、次のいずれかに当てはまる方…学校において管理職の経験がある/教育委員会などの教育行政機関で教員への指導経験がある	小・中学校の教員に対する、授業指導の改善と充実のための指導・助言など	1日7時間30分(午前8時30分～午後5時) ※週4日・30時間/年間140日/年間100日/年間50日から選択	▷週4日…月額23万円 ※交通費あり(上限あり) ▷年間140日…月額15万5,000円 ※交通費なし ▷年間100日以内…月額1万5,000円 ※交通費なし	区立小・中学校各若干名	▷1次…書類 ▷2次…面接
そだち指導員採用候補者(名簿登載)	小学校全科の教員免許を有し、次のいずれかに当てはまる方…学校などでの勤務経験と児童の教育に関する専門的知識・経験がある/大学または大学院で心理学を履修・卒業し、臨床経験を有するまたは相当の専門知識・経験がある	小学生への個別学習指導など	1日6時間・年間140日	月額1万2,000円 ※交通費なし	各若干名	書類審査、名簿登載後、学校長による面接
生活指導員採用候補者(名簿登載)	—	中学校での生活指導の補助業務、校内巡回業務など	1日6時間・年間165日	月額8,200円 ※交通費なし		
図書館支援員	司書または司書教諭の資格を有する方	区立中学校の図書館の管理運営補助など	年間205日(原則、週5日・1日5時間(午後))	月額14万2,000円 ※交通費なし	9人(予定)	▷1次…書類 ▷2次…面接
小学校外国語活動アドバイザー	小学校学習指導要領に基づく外国語活動の指導ができる英語力(実用英語技能検定準1級またはTOEIC730点以上)があり、指導計画作成および授業の実施に関して助言ができる知識または経験がある方	小学校外国語活動の授業支援など	年間205日(原則、週5日・1日7時間(午前8時30分～午後4時30分))	月額20万円 ※交通費あり(上限あり)		
小学校外国語活動スーパーバイザー	小学校学習指導要領に基づく外国語活動の指導ができる英語力(実用英語技能検定準1級またはTOEIC730点以上)があり、指導計画作成および授業の実施に関する助言、研修の企画立案、調査研究、学校との調整(コーディネート)をする能力・経験がある方	小学校外国語活動について、コーディネーターとしての立場からの指導・助言など		月額21万円 ※交通費あり(上限あり)		

※いずれも有給休暇あり。一部社会保険などあり。面接は29年1月下旬～2月上旬を予定。くわしくは区のホームページをご覧ください。

29年1月から使用する親医療証を12月15日までに送付  
■対象=親医療証を受給し、28年度現況届の内容が受給要件に当てはまる方 ※受給資格が消滅した方には消滅通知を送付。現在受給していない方で、受給対象になるとと思われる方はご連絡ください。  
■問先=親子支援係 ☎3880-5883

特定健診・後期高齢者医療健診の受診期限が迫っています  
今年度の受診券の有効期限は29年1月31日(火)です。早めの受診を心がけましょう。  
■問先=ジェネリック・保健事業担当 ☎3880-5018



左記マークがある  
申し込みは、  
P2左上を参照

足立区ホームページアドレス  
<http://www.city.adachi.tokyo.jp/>

### 地域のコミュニティ事業が 助成を受けました

(財)自治総合センターは宝くじの社会貢献広報のために、文化振興事業やコミュニティ助成事業を行っています。今年度はこの宝くじの助成金制度を活用し、蒲原自治会と千住寿町南町会が祭りを通して地域の活性化をはかるため神輿を修理しました。また、中央本町弥生自治会が災害用の炊き出し用発電機を購入し、倉庫や集会室に配備しました。■問先=地域調整係 ☎3880-5864

### 自転車盗難防止標語 (スローガン)募集

■募集期間=12月9日~29年1月13日 ■内容=自転車への鍵掛けを促し、自転車盗難を防止するための標語を募集(一般・小学生(小学4年生以上が対象)・中学生の3部門) ※申し込み方法など、くわしくは区のホームページをご覧ください。■問先=生活安全推進担当 ☎3880-5838

### 関原の森広場・愛恵まちづくり 記念館・まちづくり工房館 会議室の利用

■内容=イベント、サークル、パー

ティーに利用できる施設の貸し出し ※飲食可。12月18日~25日の間、クリスマスイルミネーションを点灯 ■利用料金等=表2 ■休館日=月曜日 ■申込=電話 ■申・問先=愛恵まちづくり記念館(関原の森内) ☎3889-7520

### 29年1月提出分の給与支払報告書には、マイナンバー(個人番号)の記載が必要です

■対象=▷給与支払報告書総括表…法人番号または個人事業主のマイナンバー ▷給与支払報告書…法人番号または個人事業主のマイナンバー/給与受給者と被扶養者のマイナンバー ※法人・事業主はマイナンバーの適切な取り扱いと個人情報保護の徹底をお願いします。

### 給与支払報告書などの提出は eLTAX(無料)が安全・便利です

給与支払報告書などの提出には、専用回線で情報漏洩のリスクが少なく、紙で提出する必要がない電子申告システム[eLTAX]が便利です。ご利用中の会計ソフト内に、[eLTAX]に互換性のある機能が備わっている場合が多くあります。導入方法など、くわしくはお問い合わせください。

29年5月から全事業主・従業員

の住民税は特別徴収が原則になります。ご理解、ご協力をお願いします。

—いずれも—

■問先=▷給与支払報告書・特別徴収…区・課税第二係 ☎3880-5418

▷eLTAX…(-社)地方税電子化協議会(年末年始を除く平日、午前9時~午後5時)

☎0570-081459/5500-7010

### 区営綾瀬南自転車駐車場 定期利用者の募集

■利用開始日=29年4月1日 ■所在地=綾瀬2-25-4先 ■対象=区内または近郊に在住・在勤・在学の方 ※綾瀬駅から約800m以内に在住の方を除く(身体障害者手帳・愛の手帳・精神障害者保健福祉手帳をお持ちの方は距離制限なし) ■募集予定台数=356台(抽選) ■費用=一般定期利用1カ月2,100円など ■申込=住所、氏名(フリガナ)、年齢、電話番号、子乗せ自転車または電動自転車の有無、「区営綾瀬南自転車駐車場定期利用」を区へ往復ハガキで送付 ※返信面にも宛名を記入。1通で1人まで ■期限=29年1月16日(月)必着 ■申・問先=交通対策課 自転車係 ☎3880-5914

### 雇用・生活・ことと法律の 総合相談会

■日時=29年1月10日(火)~14日

(土)、午前10時~午後3時 ※10日(火)・13日(金)は午後5時終了 ■場所=東京芸術センター9階・会議室 ■内容=仕事が見つからない、働く自信がない、多重債務がある、眠れないなどの悩みに専門相談員が応じる ■申込=不要 ※当日直接会場へ ■問先=くらしとじごとの相談センター ☎3880-5705

### 催し物

### 講座「ブロックを使って オリジナルの物語を作ろう」 (3日制)

■日時=29年1月22日(日)・29日(日)、2月4日(土)、午前10時~正午 ■場所=ギャラクシティ ■対象=小学4年生~中学生 ■内容=ブロックを使ってオリジナルの物語を考える/写真を撮ってスライドショーを作成して発表する ■定員=10人(抽選) ■申込=区のホームページから専用フォームに入力または氏名、電話・ファクス番号をファクス ※インターネット環境とファクスがない方は窓口可(12月12日(月)から受け付け) ■期限=12月26日(月) ■申・問先=青少年教育担当 ☎3880-5273 ☎3880-5641

催し物は、  
8面に続きます

表2 関原の森広場・愛恵まちづくり記念館・まちづくり工房館会議室の利用料金等

施設名	利用料金		
	午前9時~午後5時30分	午後5時30分~9時30分	午前9時~午後9時30分
関原の森広場(約1,200㎡)	1時間700円	1時間1,200円	1日9,000円
愛恵まちづくり記念館(会議室1(約80㎡)/会議室2(約30㎡)/談話室(約50㎡))	1時間500円	1時間1,000円	1日7,000円
まちづくり工房館(会議室(約45㎡))			

\*関原の森広場、愛恵まちづくり記念館の談話室は、貸し切り利用がない場合は無料(記念館の談話室の無料利用は午後5時まで)

## 「あだち五色桜の散歩みち」 荒川桜並木の愛称名決定!

応募者:佐藤豊さん

21年度からの「ふるさと桜オーナー制度」により、植樹を進めてきた荒川左岸堤防上の桜並木(計458本)。今年6月から愛称名を募集し、応募総数101件の中から愛称名が決定しました。■問先=みどり事業係 ☎3880-5919

北区 隅田川 荒川 荒川区 ※地図は簡略図

## 第6回あだちワンダフル CMグランプリ作品募集

■募集内容=区の魅力が区内外に広く伝わるオリジナル映像作品(60秒以内(15秒単位)) ※グランプリ受賞者には10万円分の商品券と豪華副賞あり。申し込み方法など、くわしくはホームページ(<http://adawan.jp/>)をご覧ください。 ■募集期間=12月10日~29年2月5日 ■問先=広報係 ☎3880-5514

### 紙面で過去の 受賞作品を 見てみよう!

スマートフォンを使って紙面の写真が動き出す!(AR 動画) まずは、[http://www.city.adachi.tokyo.jp/hodo/ar\\_guide.html](http://www.city.adachi.tokyo.jp/hodo/ar_guide.html) (右下QRコード)へアクセス。

- 1 スマートフォンアプリ「Aurasma」をダウンロード
- 2 ダウンロード後、ホームページに戻り「あだち広報チャンネル」を登録
- 3 スマートフォンを写真にかざして動画を読み込む

▲「東京23区住宅街の足立さん」  
作者:松浦 本さん



# 6 放課後 子どもの居場所

地域に広がる



「夕食を1人または子どもだけで食べる※」  
 「保護者の帰宅時間が遅い※」  
 家庭環境の多様化が進む中で、放課後1人ですごしたり、団らの時間が十分とれなかったりする子どもがいます。  
 今号では、そんな子どもたちを大人が見守り、安心してすごせる居場所を地域につくろうと活動している3つの団体を紹介します。  
 ※…夕食を1人または子どもだけで食べる世帯は4%、帰宅が午後8時以降になる保護者は母親2.3%、父親は42.4% (『27年度 子どもの健康・生活実態調査』より)

■問い合わせ先=インタビュー記事=報道広報課 広報係 ☎3880-5815  
 ▶紹介団体=NPO活動支援センター (祝日を除く、火~土曜日、午前9時~午後8時) ☎3840-2331

※子ども食堂って?  
 子どもや親子を対象に、無料または低額で食事を提供する取り組み。子どもの「孤食問題」解消の一助となっている。利用条件などは各食堂によって異なる。

## 子ども食堂※

「ゆっくりと時間をかけて信頼関係を」  
 — 足立生き生き会 —

「いただきます!」  
 月に1回、とある割烹料理店の定休日に子どもたちの元気な声が響く。「足立生き生き会」の「平野屋こども食堂」に集まった子どもたちだ。  
 メニューはとんかつ、千切りキャベツ、煮物などの小鉢に果物。おかずは足立生き生き会メンバー手作りの「お袋の味」だ。費用は1食300円。「気軽に来てほしい」と子どもだけの食事が多い小学生以外に親子も受け入れている。  
 友達と一緒に来た子どもは「夕ご飯をみんなで食べるのが楽しい」と話す。食事だけでなく、そこから生まれる交流も子ども食堂の魅力のひとつだ。  
 平野屋こども食堂は今年4月に始まったばかり。

1回目には2人しか来なかった。「最初は人が集まらなくて当たり前。会を続けて信頼関係を築いていく中で、徐々に輪が広がっていくもの」。代表の鈴木さんの言葉通り、一度利用した子どもが友達を連れて来たり、近所の人の紹介から親子で来たりして、回を重ねるごとに人数が増えていき、現在は平均20人を超えるまでになったという。

◆インタビュー「地域の大人と接する場を」  
 きっかけは、子どもたちが安心して地域の大人と接する場所をつくりたいという気持ちからでした。最初は緊張していた子ども、何回か利用するうちに打ち解けて、楽しそうにおしゃべりをしていますね。その中で信頼関係が生まれて、ちょっとした愚痴や悩みを打ち明けてくれることもあります。家庭や学校以外で、こういった他世代との関わりを持つことが重要だと思います。普段

はできない交流の中で、子どもたちが学ぶことも多いようです。これから小規模でも、こういった場所が増えていくといいですね。



▲足立生き生き会 会長 鈴木圭子さん

## 子ども食堂を地域で支える! 個人商店・企業が食材提供

子ども食堂では、食材の一部に地域の商店などから無償提供されたものを使用している。提供されるのは、協力する各商店が取り扱う野菜や肉・魚類、米・麺類など様々。商店同士が呼びかけ合い、参加の輪が広がっている。



みんなで食べるとおいしいね!



今日はとんかつとあだち菜うどん!

地域の子はみんな孫みたいなものよ!



「お袋の味」たんとお食べ!

## 7 学習・課外活動などの体験支援

「学習を通して自分の可能性を信じられる力を育む」  
 —リエゾン・アダチー—



▲リエゾン・アダチー代表 片野和恵さん

英語講師としてのノウハウを生かして、勉強する環境や習慣のない子どもを中心に学習支援を行っています。勉強はもちろんですが、キャンプなどの課外活動や自分たちでイベントを考える体験学習も行い、多くの物事や人に触れる機会を設けています。豊かな経験が、自分への自信や将来の選択肢につながると思うからです。  
 こういった活動を通して、大人のアドバイスに素直に耳を傾けられるような、居心地の良い場所をつくるのが重要だと感じています。そこに行けば、ありのままの自分を受け入れてくれる大人や仲間がいるという安心感があることで、学習に取り組めるのだと思います。学校や家庭ではない場所で、学びの環境を整えることで、驚くほど学習に向き合うようになる子どもたちも多くて、やりがいを感じています。



▲教員経験者を含む4人のスタッフが、5教科に対応



## 青少年の居場所づくり

「気を抜いてすごせる、地域の居場所でありたい」  
 —「がきんちよ」ファミリー—



▲「がきんちよ」ファミリー代表 大山光子さん

元は地域の子ども会でしたが、どんどん参加する子どもややりたいことが増えて活動の輪が広がっていき、現在はNPOとして活動しています。主に保塚地域学習センターで「青少年の居場所」(交流支援、学習支援など)を開業して、小学生から高校生まで幅広く利用があります。みんな思い思いにすごしていますが、上級生が下級生の勉強を見たり、施設利用のために自分たちでルールを作ったりすることもあります。自分たちの居心地の良い場所を、自然と守っていこうとしているように感じます。  
 今の子どもたちはとても「大人」です。家庭では、忙しい両親に気を遣ってわがままも言わず、勉強も部活もがんばります。その分、気を抜いてすごせて、自分を受け入れてくれるものをとても求めているように感じます。そういった子の、家庭や学校では言えないちょっとしたモヤモヤを吐き出せる場所でありたいですね。



▲「がきんちよ」ファミリーのみんなでイベントに参加



## 自己肯定感や自信を得られる場所を!

区の「子どもの健康・生活実態調査」や様々な調査の結果などから、自己肯定感や自信を得るために必要な交流や経験・体験が不足している子どもが一定数いることが分かりました。子どもたちが安心・安全を感じられる場所で、様々な交流や体験を通じて自己肯定感や自信を得ることは、逆

境を乗り越える力を培うためにとても重要です。地域で行われている、子ども食堂や学習支援、居場所づくりは、そんな場となる可能性を秘めています。区では、地域の子どもたちを地域の方々から自主的・自発的に見守り、育てる活動が継続的に行われるよう、様々な支援をしていきます。

## 区の居場所づくり事業 居場所も兼ねた学習支援事業 講座・フリースペース

保護者が仕事で帰りが遅い、兄弟姉妹がいて家で勉強できないなどの理由により家庭での学習が困難な中学生を対象に、家庭に代わる学習の場所と安心してすごせる居場所を提供しています。  
 ※開催場所は非公開。28年12月現在、区内3カ所で開催。29年4月に4カ所目がオープン予定。申し込み方法など、くわしくはお問い合わせください。■問い合わせ先=くらしとごとの相談センター 自立促進係 ☎3880-5706

学習センターでも、子ども向けのイベントや講座のほか、ロビーなどを活用したフリースペースの提供を行っています。 ※開催日時や内容などは施設によって異なります。くわしくは各学習センターにお問い合わせください。■問い合わせ先=各学習センター/地域文化課 学習事業係 ☎3880-5467

あなたのやってみたい! を応援します!



## NPO活動支援センター(梅田7-13-1)

「こんなボランティアをやってみたい」「ボランティア団体やNPOを立ち上げたい」。目的に合わせて区内のNPOや団体の紹介、団体立ち上げのアドバイ

スなどを行っています。■問い合わせ先=NPO活動支援センター(祝日を除く、火~土曜日、午前9時~午後8時) ☎3840-2331



■申込…申し込み方法 ■期限…申込期限  
■場・申・問先…場所・申込先・問い合わせ先  
※費用の記載がないものは無料

☎…電話番号 FAX…ファクス番号  
🌐…ホームページアドレス  
✉…Eメールアドレス

催し物は、  
5面からの続きです

催し物

友好都市・新潟県魚沼市で  
雪国体験(1泊2日)

■日時=29年1月14日(土)、午後2時~15日(日)、午後4時 ※現地集合・解散 ■内容=スノーダンプを使った除雪、雪灯籠づくり、雪上散策など雪国の暮らしと、魚沼産コシヒカリのぬか釜炊飯体験 ■費用(1泊3食付き)=▷中学生以上の方…1万円 ▷小学生以下の方…8,000円 ※魚沼市までの交通費は含まれません。区内在住の方は3,500円の助成あり ■期限=29年1月5日(木) ※旅行企画・実施

は(-財)魚沼市地域づくり振興公社。申し込み方法など、くわしくはお問い合わせください。 ■問先=▷旅行内容…(-財)魚沼市地域づくり振興公社 ☎025-797-3514 ▷助成制度…区・環境政策課 計画推進係 ☎3880-6049

冬花品評展示会

◆展示会 ■日時=12月13日(火)、午後1時~5時/12月14日(水)、午前8時30分~正午 ■内容=区内の花農家が栽培したポインセチアやコギク、花苗のハボタンなどの展示

◆展示品の販売 ■日時=12月14日(水)、午後2時30分開始 ※なくなり次第終了。購入は1人1点(複数回購入可) —いづれも— ■場所=区役所1階区民ロビー

申込=不要 ※当日直接会場へ ■問先=農業係 ☎3880-5866

オープン講座「読み語りとハーモニカ・クリスマス・コンサート」

■日時=12月17日(土)、午後1時~2時 ■対象=区内在住・在勤・在学の方 ■内容=環境やエコに関する絵本の読み語り/ハーモニカによるクリスマス音楽の演奏に合わせて歌って楽しむ ■申込=不要 ※当日直接会場へ ■場・問先=あ

だち再生館(月曜日、祝日休館) ☎3880-9800

アトリウムコンサート

■日時=12月26日(月)、午後0時10分~0時45分 ■場所=区役所1階区民ロビー ■内容=東京足立少年少女合唱団によるコンサート(夜明けの歌、野に咲く花のようにほか) ■申込=不要 ※当日直接会場へ ■問先=文化団体支援係 ☎3880-5986

官公庁

都・水道局の水道水質モニター募集

■内容=簡易水質測定キットを使って自宅の水道水質をセルフチェックする ■申込=ホームページまたは住所、氏名、水道契約者名、電話番号、建物種類(戸建・集合住宅)、貯水槽の有無をハガキで送付 ■期限=29年1月31日(火)消印有効 ■申・問先=水道水質モニター事務局 〒190-0012立川市曙町2-34-7 ☎042-510-1314 🌐http://monitor.tokyowater.info/index.html

あだちの遊び場

12月・29年1月の催し

※開館(園)時間などは各施設によって異なる

ギャラクシティ 〒123-0842栗原1-3-1

☎5242-8161 🌐http://galaxcity.jp/

イチオシ クリスマス特別番組 「ライト・ビフォア・クリスマス」

■日時=12月23日(祝)~25日(日)、午後2時~2時30分 ※午前9時から観覧券を販売 ■内容=大人も子どもも、みんながクリスマスマジックにかかる、全編ストップモーションアニメのクリスマス番組 ■定員=各170人(先着順) ■費用=500円 ※高校生以下の方は100円。就学前の子どもは保護者と同じ席に座る場合は無料 ■申込=不要 ※当日直接会場へ

生物園 〒121-0064保木間2-17-1

☎3884-5577 🌐http://www.seibutuen.jp/

イチオシ 来年の干支の生きものと記念撮影

■日時=12月10日(土)・11日(日)・17日(土)・18日(日)、午後1時30分~3時30分 ■内容=来年の干支「酉」にちなんでニワトリと一緒に記念撮影 ※カメラ持参。ニワトリの体調によって、中止となる場合あり ■費用=200円



▲新しく仲間に加わったオヒキチャボ(左:ひのでくん 右:おはつちゃん)

◆ゴキブリ展

■期間=12月7日~29年1月15日 ■内容=様々なゴキブリを展示し、ゴキブリの多様な暮らしや、自然界での役割を紹介する

◆ニシキヘビと記念撮影

■日時=12月18日(日)、午後2時30分~2時45分 ■内容=ニシキヘビと触れ合いながら記念撮影 ※カメラ持参。就学前の子どもは保護者同伴 ■定員=10組(先着順)

—いづれも—

※入園料が必要 ■申込=不要 ※当日直接会場へ

都市農業公園 〒123-0864鹿浜2-44-1

☎3853-4114 FAX3853-3729 🌐http://www.seibu-la.co.jp/adachi-agri/

イチオシ としのうコンサート 「フルーツ&ピアノのデュオとワインのマリアージュ」

■日時=29年1月22日(日)、午後2時30分~3時45分 ■場所=都市農業交流館 ■対象=20歳以上の方 ■内容=ソムリエおすすめのグラスワインを楽しみながらフルーツとピアノの演奏を楽しむ ■定員=50人(抽選) ■費用=1,000円(材料費など) ■申込=窓口・ホームページまたは全員の住所・氏名(フリガナ)・年齢・電話番号、「としのうコンサート」をファクス・往復ハガキで送付 ※往復ハガキは返信面にも宛名を記入。1通で2人まで。重複申し込み不可 ■期限=1月9日(祝)必着

桑袋ビオトープ公園 〒121-0061花畑8-2-2

☎3884-1021 🌐http://ces-net.jp/biotop/

イチオシ 自然素材でドリームキャッチャーづくり

■日時=12月25日(日)、午後2時~3時 ※午後1時45分受け付け開始 ■内容=園内のつる植物や木の実などの自然素材を使って、輪っかの形のお守り「ドリームキャッチャー」を作る ■定員=20人(先着順) ※就学前の子どもは保護者の参加が必要



▲作ったものは、家に飾ろう!

◆ちびっこ自然体験

■日時=12月21日(水)、午前10時~10時50分 ※午前9時45分受け付け開始 ■対象=就学前の子どもと保護者 ■内容=生き物との触れ合いや木の実遊びなど、家族で園内の自然と親しむ ■定員=10組(先着順) —いづれも—

■申込=不要 ※当日直接会場へ

荒川ビジターセンター 〒120-0034千住5-13-5

「学びピア21」4階

☎5813-3753 🌐http://ces-net.jp/ara-vc/

イチオシ 川あるきの日

■日時=29年1月8日(日)、午前10時~正午 ※午前9時50分から荒川ビジターセンターで受け付け ■場所=荒川河川敷(わんど広場) ■内容=冬の草花や野鳥などの生き物を観察しながら歩く ■定員=20人(先着順) ※就学前の子どもは保護者同伴 ■申込=不要 ※当日直接会場へ

製品安全に関する表示検査にご協力を ■内容=製品表示の適正化を図るため、各法令に規定される製品の販売店を無作為に抽出し、消費者センター職員が立ち入り検査を行う ※職員は身分証を携帯 ■問先=消費者センター ☎3880-5385

障がい者福祉手当(区制度)・難病患者福祉手当の定例払い ■内容=8月~11月分の手当を届け出先の口座に12月15日ごろ振り込み ■問先=障がい給付係 ☎3880-5472



左記マークがある  
申し込みは、  
P2左上を参照

足立区ホームページアドレス  
<http://www.city.adachi.tokyo.jp/>

**パソコン講座(29年1月分)**

■日時等=表1 ■場所=あだち産業センターIT支援室 ■申込=電話またはホームページ ■申先=ランディック(株)IT事業部(区協働事業者) ☎6802-7829  
☎http://www.landic.co.jp/  
■問先=▷パソコン講座について…ランディック(株)IT事業部 ▷協働事業について…区・創業支援係(あだち産業センター内) ☎3870-8400

**お正月飾り(ミニ門松)づくり**

■日時=12月25日(日)、午後1時~3時 ※荒天中止 ■場所=佐野いこいの森 ■内容=オリジナルのミニ門松づくり ■定員=10人(先

着順) ※小学生以下の方は保護者同伴 ■申込=不要 ※当日直接会場へ ■問先=拠点公園係 ☎3880-5897

(当日の連絡先) ☎080-2264-2341

**区民のひろば**

=サークル会員募集=

☆写真サークルシャレード  
毎月2回日曜日、午後1時~5時/エル・ソフィアなど/初心者、高齢者、女性歓迎。都内・近郊で撮影 ※交通費、入園料各自/月額2,000円 ※別途入会金3,000円/電話/山下 ☎3896-3011

表1 パソコン講座(29年1月分)日時等

コース名	日時	費用(別途テキスト代が必要なものあり)
ワード Word2013基本コース [Word基礎、文字の編集、文書作成、表、グラフィック機能の利用]	7(土)、午前10時~午後5時	8,100円
エクセル Excel2013基本コース [Excel基礎、データ編集オートフィル、表作成、グラフ、データベース](1日制または2日制)	8(日)、午前10時~午後5時または10(火)・13(金)、午後1時~4時	8,100円
アマゾンWeb登録セミナー [アマゾンの買取り仕入れサービスを利用したオンライン販促、SEO対策、売上を伸ばす方法]	8(日)、午後7時~8時30分	無料
パワーポイント PowerPoint2013基本・演習1日コース [PowerPoint概要からスライド作成、図や写真挿入、アニメーション実行]	9(祝)、午前10時~午後5時	8,100円
Photoshop入門コース [写真画像の色補正・調整・加工・ロゴ作成などの基本操作等](6日制)	10(火)・13(金)・17(火)・20(金)・24(火)・27(金)、午後7時~9時	28,200円
Wordで差し込み印刷(昼または夜コース) [ハガキ・宛名ラベル作成]	12(木)、午後1時~3時/午後7時~9時	2,700円
Excel2013中級 [ユーザ定義表示形式・条件式書式・シート間リンク・ピボット分析・データベース機能・印刷設定](1日制または2日制)	14(土)、午前10時~午後5時または17(火)・20(金)、午後1時~4時	10,800円
楽々簡単HP作成セミナー1日コース [WordPress操作体験](1日制)	14(土)・21(土)、午後7時~9時	無料
仕事に役立つExcel2013関数実務編 [IF、VLOOKUP、FV、PMT、DATE、フォネティック](1日制または2日制)	15(日)、午前10時~午後5時または16(月)・18(水)、午後1時~4時	8,100円
[ゼロから始めるExcelマクロ・仕事で使う便利な関数・ピボット分析](3日制)	16(月)・18(水)・19(木)、午後7時~9時	8,100円
アクセス Access2013基本コース [Accessって何? から概要とデータベースの基本・テーブル・クエリ・フォーム・レポート作成方法]	21(土)、午前10時~午後5時	9,720円
イラストレーター Illustrator基本コース [基本図形の描画からペンツールや文字と画像のレイアウト中心にロゴデザインやワンポイントパーツを作成](2日制)	22(日)・29(日)、午前10時~午後5時	28,200円
ゼロから始めるExcelVBAスタートコース [マクロとVBAの違いからVBA概念、プログラムVBA構文を記述する方法](3日制)	23(月)・26(木)・30(月)、午後7時~9時	10,800円
WordPressで作るホームページ1日速習コース [WordPressの導入・設定・サーバ申込・ドメイン取得・プラグイン・ひな形利用等基本操作方法] 対象=パソコンの基本操作ができる方	28(土)、午前10時~午後5時	10,800円

※いずれも定員あり(12月12日から先着順)。くわしくはお問い合わせください。

**大学連携の催し**

**東京未来大学 第10回クリスマスフェスタ**

■日時=12月17日(土)、午後1時~5時30分 ※コンサートは午後1時30分、午後4時30分開演。各30分前開場 ■対象=区内または近郊在住の親子 ■内容=クリスマスを先取りできる無料のワークショップ、ゲームコーナー、来場者参加型のコンサートを親子で楽しむ ※コンサートは事前申し込みが必要。申し込み方法など、くわしくはホームページをご覧ください。 ■場・問先=東京未来大学(千住曙町34-12) ☎5813-2525 ☎http://www.tokymirai.ac.jp/

**東京藝術大学**

◆千住 Art Path 2016

■日時=12月17日(土)・18日(日)、午前10時~午後6時 ■内容等=学生による制作・研究発表(音楽・音響作品の展示・演奏/舞台作品の上映/シンポジウムなど) ▷17日(土)、午後1時~2時30分…コンサート企画(サクソフォン奏者・大石将紀氏) 午後2時30分~5時30分…ゲストツアー企画 ▷18日(日)、午後6時~7時…ゲストトーク・ライブ企画(音楽家・蓮沼執太氏) ※各時間など、くわしくはホームページをご覧ください。 ■申込=不要 ※当日直接会場へ ■問先=東京藝術大学 音楽環境創造科 ☎050-5525-2742 ☎http://www.senjuartpath.com/

◆「千住で聴く世界の音楽」アメリカンポップス 心に響く歌

■日時=29年2月5日(日)、午後2時~3時30分 ■対象=区内在住・在勤・在学で小学生以上の方 ■内容=アメリカの映画音楽やポップスのコンサート ■定員=140人(抽選) ■申込=住所、氏名、電話番号、人数(1通で4人まで)、「アメリカンポップス」を往復ハガキで送付 ※返信面にも宛名を記入 ■期限=29年1月19日(木)必着 ■申・問先=東京藝術大学アートリエゾンセンター(12月29日(木)~29年1月3日(火)を除く平日、午前11時~午後4時) 〒120-0034 千住1-25-1 ☎050-5525-2744 ☎http://www.geidai.ac.jp/labs/alc/

—いづれも—

■場所=東京藝術大学千住キャンパス(千住1-25-1)

大学連携の問い合わせ先=区・大学連携担当 ☎3880-5840

**足立 エンタメ インフォ**

東京足立少年少女合唱団  
クリスマス・チャリティー・コンサート

■日時=12月23日(祝)、午後2時開演 ※午後1時30分開場 ■場所=西新井文化ホール ■内容=歌は僕らの友だち/夕焼けが見えるから/風と光とほか ■申込=不要 ※当日直接会場へ ■問先=文化団体支援係 ☎3880-5986

歓喜の演Vol.15 狂言公演  
遊びをせんとや PART9

■日時=29年1月28日(土)、午後2時開演 ※午後1時30分開場 ■場所=西新井文化ホール ■内容=山下芳子指導の区民公募による狂言/「くさびら」「花折」「蝸牛」など、観て・聞いて・笑える、区民が創る感動の舞台 ■定員=902人(先着順) ■費用=1,500円 ※高校生以下の方は無料。全席自由 ■申込=窓口またはホームページから専用フォームに入力 ■申先=ギャ

ラクシティ、地域学習センターなど ■問先=ギャラクシティ

☎5242-8161

☎http://galaxcity.jp/

千住落語会 東西競演  
桂ざこば・三遊亭小遊三 二人会

■日時=29年3月28日(火)、午後6時30分開演 ※午後6時開場 ■場所=シアター1010・11階劇場 ■内容=桂ざこば、三遊亭小遊三による落語会 ■定員=701人(電話・ホームページは12月10日から先着順。窓口は12月12日から先着順) ■費用=3,600円 ※フレンズ会員は3,240円。区内在住・在勤・在学の方は3,400円。就学前の子どもは入場不可。全席指定 ■申込=電話、窓口またはホームページから専用フォームに入力 ※区内在住・在勤・在学の方は電話・窓口のみ ■申・問先=シアター1010 ☎5244-1011 ☎http://t1010.jp/

広告

パソコン修理 出張料金無料 足立区・荒川区・葛飾区

0120-505-849

技術作業料金 2700円(税込)/30分  
POLIS TEC INC/ポリステック 10:00~20:00受付  
足立区加平 3-15-3-204 FAX: 03-5856-3951



# 10 年未年始ガイド

■問先=お問い合わせコールあだち(29年1月1日(祝)~3日(火)を除く毎日、午前8時~午後8時) ☎3880-0039

## 窓口業務や施設の休業日

区役所の窓口業務や施設の年未年始の休業日は表1の通りです。ただし、戸籍に関する届出(婚姻・出生・死亡など)は年未年始も区役所地下1階の夜間・休日窓口で受け付けます。各施設の電話番号は、区のホームページをご覧ください。

表1 区役所の窓口業務や施設の年未年始の休業日(○は開庁(館)日、×は休庁(館)日)

	12月						29年1月							12月						29年1月					
	26(月)	27(火)	28(水)	29(木)	30(金)	31(土)	1(祝)	2(休)	3(火)	4(水)	5(木)	6(金)		26(月)	27(火)	28(水)	29(木)	30(金)	31(土)	1(祝)	2(休)	3(火)	4(水)	5(木)	6(金)
区役所内	窓口業務(※1)	○	○	○	×	×	×	×	×	○	○	○	文化・教養施設	シアター1010	○	○	×	×	×	×	×	×	×	○	○
	1階喫茶コーナー	○	○	○	×	×	×	×	×	○	○	○		生涯学習センター(学びピア21内)(※9)	○	○	×	×	×	×	×	×	○	○	
	展望レストラン	○	○	○	×	×	×	×	×	○	○	○		地域学習センター(体育館を含む)(※9)	○	○	×	×	×	×	×	×	○	○	
	2階喫茶室	○	○	○	×	×	×	×	×	○	○	○		伊興遺跡公園展示館	○	○	×	×	×	×	×	×	○	○	
	お問い合わせコールあだち	○	○	○	○	○	○	×	×	×	○	○		○	男女参画プラザ	○	○	○	×	×	×	×	×	○	○
	区民ロビー/駐車場/庁舎ホール(※2)	○	○	○	×	×	×	×	×	○	○	○		環境施設	足立清掃事務所	○	○	○	○	○	○	×	×	×	○
生活関連施設	区民事務所(※3)	○	○	○	×	×	×	×	×	○	○	○	あだち再生館	×	○	○	×	×	×	×	×	×	○	○	○
	鹿浜いきいき館	○	○	○	×	×	×	×	×	○	○	○	公園	荒川ビジターセンター	○	○	×	×	×	×	×	×	×	○	○
	住区センター・悠々会館	○	○	○	×	×	×	×	×	○	○	○		大谷田南公園(交通広場)	○	○	×	×	×	×	×	×	○	○	
	中央本町地域・保健総合支援課(足立保健所内)/保健センター	○	○	○	×	×	×	×	×	○	○	○		北鹿浜公園(交通広場)	○	○	×	×	×	×	×	×	○	○	
福祉施設	障がい福祉センターあしすと	○	○	○	×	×	×	×	×	○	○	○		旧こども家庭支援センター交通広場	○	○	○	×	×	×	×	×	○	○	
	地域包括支援センター	○	○	○	×	×	×	×	×	○	○	○	桑袋ビオトープ公園	×	○	×	×	×	×	×	×	○	○		
	足立福祉事務所/障がい福祉課 各援護係	○	○	○	×	×	×	×	×	○	○	○	関原の森・愛恵まちづくり記念館・まちづくり工房会議室	×	○	×	×	×	×	×	×	○	○		
産業・就労支援施設	あだち産業センター	○	○	×	×	×	×	×	×	○	○	生物園	×	○	○	×	×	×	×	○	○	○	○	○	
	勤労福祉会館(綾瀬プルミエ内)	○	○	○	×	×	×	×	×	○	○	花畑記念庭園・桜花亭(※11)	×	○	×	×	×	×	×	○	○	○	○	○	
	あだち若者サポートステーション	○	○	○	×	×	×	×	×	○	○	○	都市農業公園	○	○	×	×	×	×	×	○	○	○	○	○
	消費者センター	○	○	○	×	×	×	×	×	○	○	○	ベルモント公園(陳列館)(※12)	×	×	×	×	×	×	×	×	×	×	×	×
	セーフティネットあだち	○	○	○	×	×	×	×	×	○	○	○	スポーツ施設(※9)	スイムスポーツセンター	○	○	×	×	×	×	×	×	×	○	○
文化・教養施設	NPO活動支援センター	×	○	○	×	×	×	×	×	○	○	○		千住温水プール	○	○	×	×	×	×	×	×	×	○	○
	お休み処 千住街の駅(※7)	○	×	○	×	×	×	○	○	○	○	○		千住スポーツ公園	○	○	×	×	×	×	×	×	○	○	
	ギャラクシティ(※8)(※9)	○	○	○	○	○	○	×	○	○	○	○		総合スポーツセンター	○	○	×	×	×	×	×	×	○	○	
	郷土博物館・東洲江庭園・臨洲亭	×	×	×	×	×	×	×	×	○	○	東綾瀬公園温水プール	○	○	×	×	×	×	×	×	×	×	×	×	
	施設	区立図書館	○	○	×	×	×	×	×	×	○	○	平野運動場	○	○	×	×	×	×	×	×	×	○	○	
														子育てサロン(※14)	○	○	○	×	×	×	×	×	○	○	○
													子ども支援センターげんき	○	○	○	×	×	×	×	×	○	○	○	

- ※1…戸籍に関する届出(婚姻・出生・死亡など)は12/29(木)~29年1/3(火)も区役所地下1階の夜間・休日窓口で受け付け
- ※2…庁舎ホールの利用受け付けの休業期間は12/28~29年1/4
- ※3…12/28(水)の千住区民事務所の窓口業務は午後5時まで。住民票の取次交付は12/22(木)、午後4時までに戸籍住民課 窓口サービス係または各区民事務所(伊興・江南・江北・中川を除く)に電話で申し込むと、12/24(土)・25(日)にそれぞれの交付場所にて受け取り可。また、12/28(水)、午後4時までに戸籍住民課 窓口サービス係に申し込むと、区役所地下1階夜間・休日窓口で12/31(土)、29年1/1(祝)に受け取り可。12/28(水)、午後4時までに西新井区民事務所に申し込むと、ギャラクシティにて、12/31(土)に受け取り可。12/29(木)~29年1/3(火)はコンビニエンスストアでの各種証明書交付サービスが利用不可
- ※4…2階中小企業支援課のみ開館(午前9時~午後5時)
- ※5…施設の貸し出し、住民票および図書館の取次は休業
- ※6…午後5時まで開館

- ※7…29年1/1(祝)~4(水)は午前10時~午後4時開館
- ※8…12/28~29年1/4は他施設の予約などは受け付け不可。ギャラクシティ貸室(西新井文化ホールを含む)の抽選会は、29年1/5(木)に実施
- ※9…屋外スポーツ施設(テニスコート、野球場、運動場)の抽選申し込み受け付け(29年2月分)は、29年1/5(木)、午前0時(インターネット)、午前9時(窓口)開始
- ※10…東洲江庭園・臨洲亭のみ営業
- ※11…29年1/2(休)~4(水)は庭園のみ開園(午前9時~午後3時)
- ※12…通常は土・日曜日、祝日のみ開館
- ※13…総合受付窓口のみ営業
- ※14…子育てサロン西新井はギャラクシティの休業日と同様(一時預かりは通常の子育てサロンの休業日と同様)。子育てサロン六月は12/28(水)休業。子育てサロン竹の塚は29年1/4(水)休業。子育てサロン北鹿浜・東保木間は12/28(水)、29年1/4(水)休業



## 年未年始の「はるかぜ」運行ダイヤ

コミュニティバス「はるかぜ」は、12月30日(金)~29年1月3日(火)の間、休日・臨時ダイヤで運行します。くわしくは各バス会社(表2)へお問い合わせください。■問先=区交通計画係 ☎3880-5718

表2 バス会社一覧

はるかぜ路線名	問先
1号(西新井・綾瀬線)/9号(青井・亀有線)/10号(西新井・高野線)/12号(西新井・亀有線)	日立自動車交通(株) ☎5682-1122
2号(綾瀬・六木線)	朝日自動車(株)越谷営業所 ☎048-970-5170
3号(西新井・舎人線)	国際興業(株)川口営業所 ☎048-280-0571
4号(区役所・鹿浜線)	東武バスセントラル(株)足立営業事務所 ☎3899-0801
5号(北千住駅西側地域循環)/6号(北千住・鹿浜線)/8号(小台・宮城循環)/11号(堀之内・椿循環)	(株)新日本観光自動車 ☎5691-3783
7号(西新井・六木線)	東武バスセントラル(株)葛飾営業所 ☎5699-1310

## 休日納税・納付相談(12月分)

- 日時=25日(日) 午前9時~午後4時
- 場所=区役所
- 問先=納税課 滞納整理第一係 ☎3880-5236
- 納税課 滞納整理第二係 ☎3880-5237
- 納税課 特別整理係 ☎3880-5235
- 国民健康保険課 滞納整理第一係 ☎3880-5243
- 国民健康保険課 滞納整理第二係 ☎3880-5244
- 高齢医療・年金課 資格収納係 ☎3880-6041
- 介護保険課 資格保険料係 ☎3880-5744

広告

雨漏りのお悩み... 即解決!!



株式会社テクノ ☎123-0841 東京都足立区西新井3-10-7

TEL. 03-5856-9402 <http://www.techno-kouji.com/>



凡例

■申込…申し込み方法 ■期限…申込期限  
■場・申・問先…場所・申込先・問い合わせ先  
※費用の記載がないものは無料

☎…電話番号 ☎…ファクス番号  
🌐…ホームページアドレス  
✉…Eメールアドレス

足立区ホームページアドレス  
<http://www.city.adachi.tokyo.jp/>

11

## 具合が悪くなったときは…

### 休日応急診療所、休日応急歯科診療所を開設

■日程=▷内科・小児科…12月30日(金)~29年1月3日(火) ▷歯科…12月30日(金)~29年1月4日(水) ※年末年始以外も日曜日、祝日は開設 ■問先=▷診療…各診療所(表3) ▷制度…区・衛生管理係 ☎3880-5891

#### 表3 休日応急診療所、休日応急歯科診療所一覧

診療所	所在地	受付時間	電話番号
足立区医師会館(内科・小児科)	中央本町3-4-4	午前10時~11時30分/ 午後1時~3時30分/ 午後5時~9時	3880-1866
東部(内科・小児科)	大谷田3-11-13 (東部保健センター内)	午前10時~11時30分/ 午後1時~3時30分	3629-7881
竹の塚(内科・小児科)	西竹の塚1-11-2 エミ エルタワー竹の塚2階 (竹の塚保健センター 内)	午前10時~11時30分/ 午後1時~3時30分/ 午後5時~9時	3855-5016
竹の塚(歯科)		午前10時~11時30分/ 午後1時~3時30分	3855-5017
江北(内科・小児科)	西新井本町2-30-40 (江北保健センター内)	午前10時~11時30分/ 午後1時~3時30分	3896-4010

※受診のときは「健康保険証」を持参。①医療証・②医療証がある方は持参  
※治療費については、保険診療の休日加算あり  
※応急診療のため、薬を出す場合は原則として当日のみ

### 夜間・休日診療機関を知りたいときは

■問先=東京都医療機関案内サービス「ひまわり」(24時間受け付け) ☎5272-0303

🌐<http://www.himawari.metro.tokyo.jp/>

### 救急病院を知りたいときは

■問先=東京消防庁救急相談センター(24時間受け付け)  
(携帯電話、PHS、プッシュ回線) #7119  
(ダイヤル回線) ☎3212-2323

### 休日接骨院当番所

骨折や脱ぎゅう、ねんざ・打撲などの応急施術を当番制で行っています(表4)。■問先=▷施術…各当番所(表4) ▷制度…区・衛生管理係 ☎3880-5891

#### 表4 休日接骨院当番所(年末年始分)日程等

日程	当番所名(所在地)	電話番号
12/29(木)	秋山整骨院(梅田7-16-1)	3849-1888
	千住原島接骨院(千住3-25-49)	3888-0144
12/30(金)	澤田接骨院(梅島1-10-6)	3852-3395
	田村接骨院(六木4-5-24)	3628-3914
12/31(土)	おさかべ接骨院(西綾瀬2-21-2)	3880-4880
	加藤接骨院(西新井4-37-13)	3857-9277
29年1/1(祝)	伊勢谷整骨院(大谷田4-10-11)	3606-5898
	こぐれ接骨院(西伊興1-16-13)	3897-3022
1/2(休)	金子接骨院(加賀2-9-15)	3857-8688
	原田接骨院(綾瀬5-14-5)	3628-1037
1/3(火)	加平接骨院(加平3-7-7)	5697-9366
	かわはた整骨院(六月1-16-8トモエビル1階)	3850-1125

※いずれも時間は午前9時~午後5時  
※年始分を除く1月分はあだち広報12月25日号に掲載予定

## ごみ・資源収集

年末年始は、ごみや資源の量が増えるため、収集時間が変わる場合があります。必ず収集日(表5)の午前8時までに出示してください。くわしくは各集積所の看板をご覧ください。お問い合わせください。 ※ごみの収集日や分別方法が確認できるアプリ「足立区ごみ出しアプリ」配信中。ダウンロード方法など、くわしくは区のホームページをご覧ください。

■問先=区・足立清掃事務所 ☎3853-2141  
区・清掃計画係 ☎3880-5813

#### 表5 年末年始のごみ・資源などの収集日一覧

種類	年末	年始
燃やすごみ	12/31(土)まで曜日通り収集	29年1/4(水)から曜日通り収集
燃やさないごみ	12/28(水)まで曜日通り収集	
資源	12/30(金)まで曜日通り収集	
粗大ごみ(事前予約制)	予約方法=電話またはホームページ 予約先=粗大ごみ受付センター(12/29(木)~29年1/3(火)を除く月~土曜日、午前8時~午後7時) ☎5296-7000 🌐 <a href="http://sodai.tokyokankyo.or.jp/">http://sodai.tokyokankyo.or.jp/</a> (ホームページは24時間受け付け。12/29(木)~29年1/3(火)は受け付け不可) ※年末年始は電話が大変混み合いますので、なるべくホームページから申し込んでください。	
し尿	12/30(金)まで収集	29年1/4(水)から曜日通り収集

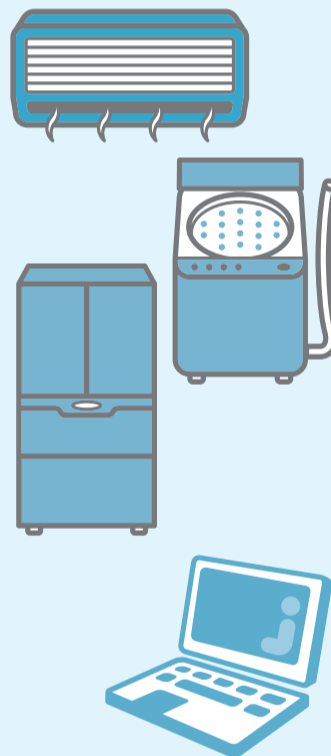
### 家電リサイクル法対象品目(エアコン、テレビ、冷蔵庫・冷凍庫、洗濯機・衣類乾燥機)の収集申し込み、持ち込み施設の営業

■問先=▷収集…家電リサイクル受付センター(年末は12月28日(水)の午後5時まで、年始は29年1月4日(水)の午前8時から) ☎5296-7200

▷持ち込み…白井エコセンター(株)(入谷5-16-28。年末は12月30日(金)の午後5時まで、年始は29年1月5日(木)の午前9時から) ☎3857-0236  
(株)MDロジス東日本サービス(花畑6-18-6。年末は12月30日(金)の午後5時まで、年始は29年1月5日(木)の午前9時から) ☎5851-3091

### 家庭系パソコンの持ち込み施設の営業

■場所=(株)要興業鹿浜リサイクルセンター(堀之内1-14-15。年末は12月30日(金)の午後4時まで、年始は29年1月4日(水)の午前9時から。住所を確認できる顔写真付きの身分証が必要) ☎5837-5341



この下は広告スペースです。内容については、各広告主にお問い合わせください。広告掲載のお問い合わせは、報道広報課へ ☎3880-5815

「足立区国民健康保険」に加入されている40歳から74歳までの皆さん

## 特定健診を年内に受けて 健やかな新年を迎えましょう!

◆1年に1度の健診機会です。  
必ず、特定健診を受けましょう!  
※万一、『受診券』を廃棄・紛失した場合でも、再発行を受けられます。

メタボ先生

平成27年度「特定健診受診勧奨の標語キャンペーン」優秀作品

### あなたと大切な人の未来のために 受けよう 特定健診

第七中学校3年 佐々木 郁菜

足立区医師会  
〒121-0011 足立区中央本町 3-4-4  
TEL: 03 (3840) 2111 (平日9:00~17:00)

## 地元で安心 結婚相談 秘密は厳守

結婚相談所は高い? どんな相手がいるの?  
ご自身で確認してみませんか?  
今から始める婚活で  
二人の花見に間に合うかも

ご結婚でお困りでしたら  
お気軽にお電話下さい。

代表 澤井利雄  
(読売新聞社社員)  
カウンセラー 澤井良枝  
(結婚47年です)

地元密着の「地域一番店」を目指して創業16年。  
成婚実績多数。親子でも、お一人でも、内緒でも…  
親御さんのご相談が増えています。

- 秘密厳守 ●明朗会計 ●安心システム
- 『当社が信頼される理由がわかる資料』無料発送
- ご自宅でお相手探しができます

Eメール sawai@l-p-1.com URL <http://www.l-p-1.com>

東京商工会議所会員 (公益法人) 足立法人会会員

## ワンプラスワン ☎0120-79-4150

足立区平野3-26-14

相続・遺言作成・成年後見はお任せください!

## お客様の一番のために 間中司法書士事務所

当事務所は、相続・遺言・成年後見・不動産商業登記を  
専門的に扱っている司法書士事務所です!

相続 遺言 成年後見  
不動産 商業登記

ご相談は無料です

まずはご連絡ください! (土日祝日対応)

☎03-5888-6516 司法書士 間中啓之  
簡裁代理権認定 第1101259号

<http://www.manaka-office.com/>  
〒123-0842 足立区栗原 3-9-2 オリエン特第2ビル502

広告

介護のことならゆいま〜る

ヘルパーさん(2級修了者)大募集。(3881)5600(代)担当:石鍋  
本社:足立区千住仲町16-4(本木北町・江北7丁目・堀切7丁目にも事業所あり)



**12** 第17回  
**あだち地場工業製品フェア**  
**12月13日(火)・14日(水)**  
午前10時～午後6時  
**販売品**  
紳士靴、婦人靴、婦人服、カレンダー、化粧品、健康食品、折り紙など子ども玩具、日用品、ペット用コラーゲン など

第26回  
**足立伝統工芸品展**  
**12月16日(金)・17日(土)**  
午前10時～午後6時  
**販売品**  
東京銀器、東京手植ブラシ、東京仏壇、江戸象牙、江戸指物、東京本染ゆかた、東京藤工芸、江戸刺繍、江戸木彫刻、東京彫金、東京打刃物 など

13日(火)・14日(水)に**冬花品評展示会**も開催!  
くわしくは、8面をご覧ください。

# 足立の ものづくり展

場所 区役所庁舎ホール 問い合わせ先 区お問い合わせコールあだち (29年1月1日祝) 3日(火)を除く毎日、午前8時～午後8時 ☎(3880)0039

## 初披露 “宝船”



▲黄綬褒章を授与された足立区の伝統工芸士・渡邊崇雲氏作の「宝船」を展示します(足立区に寄贈)



何気ない路地。



**景観とは?**  
風光明媚な観光地や歴史的な建築物だけでなく、普通の何気ない生活の中で目に映るものも景観です。少し立ち止まって周りに目を向けると新たな発見があるかもしれません。

探す、気づく、見つける  
あなたのまちの**景観**

問い合わせ先 区景観計画係 ☎(3880)5738

公園や橋や自然も。



区内の色々な景観を集めました!  
**「景観パネル展示2016冬」開催**  
新旧比較、身近なまちなみなどのテーマで集めた「景観」を展示します。  
■期間等=▷開催中～12月15日(11日を除く)…東京電機大学東京千住キャンパス(千住旭町5) ▷12月22日～28日…区役所1階区民ロビー ■申し込み方法=不要 ※当日直接会場へ

この下は広告スペースです。内容については、各広告主にお問い合わせください。広告掲載のお問い合わせは、報道広報課へ ☎3880-5815

**広告 サービス付き高齢者向け住宅**  
**リリィ竹ノ塚 入居者募集中**  
東武スカイツリーライン竹ノ塚駅徒歩8分  
東伊興クリニックとの連携による充実の医療環境が整っておりますので、自立の方から要介護の方まで安心してご入居頂けます。

月額利用料(家賃・管理費・サービス費含む)  
**99,200円～**  
入居金一時金・礼金・更新料0円

●その他料金:  
口座振替手数料(216円/月・税込み)・水道光熱費・食費・介護サービスを受ける時の介護保険サービスは自己負担が必要です。  
●所在地:東京都足立区東伊興3丁目3-10  
●構造・規模:鉄筋コンクリート造9階69戸  
●専有面積:25.02㎡～50.04㎡(1K～2DK)  
●敷金:2ヶ月  
●入居条件:60歳以上・当社基準の入居審査有  
●取引形態:貸主 ●竣工年月:平成26年4月

無料食事付き **内覧会開催!** 要予約 **12/17(土)・18(日)**  
内覧時間 10:00～16:00  
**03-5647-9800** URL▶<http://lilypowers.com/>

ペットの同居も可能です。 株式会社 **パワーズ アンリミテッド**  
〒162-0066 東京都新宿区市谷台町8-8 TEL.03-3356-0808  
■宅地建物取引業者免許(3)第6263号 ■公正取引協議会加盟

女性用 男性用 医療用 12月10日(金)～12月28日(水)迄

**ウィッグ専門店**

お手入れ簡単 **10歳若返ります**

男性かつら修理 1万円～ 他社製品歓迎

「あだち広報をみた!」で 通常価格より **3000円off!** または **10%off!**

株式会社 洋かつらセンター **ルミアン北千住店** 年中無休  
**☎3870・2662**  
足立区千住1-39-7 (千住警察のそば・常磐線線路沿わ)

丸井 北千住駅 西口 徒歩0分  
丸井 北千住店

**訪問マッサージ**

訪問医療マッサージです!  
マッサージ国家資格者が医師の同意を元に施術いたします。

医療保険療養費支給申請ができます!  
※申請については医師の同意が必要です。

**サンキューメディカ**  
フリーダイヤル やっぱりサンキュー よいサンキュー  
**0120-839-439**  
株式会社 SHINY 足立区千住桜木2-5-6-102

休日 12月25日(日)、午前9時～午後4時  
開庁日

転入・転出届、住民票の発行、各種保険料の納付・相談のほか、保育園に関する相談なども行っています。

再生紙を使用しています  
331,500