

2017年(平成29年)

7月25日 第1762号

発行 足立区  
編集 報道広報課  
住所 〒120-8510 足立区中央本町1-17-1  
☎ 3880-5111 (代表)  
FAX 3880-5678  
✉ voice@city.adachi.tokyo.jp

# あだち ち 広報



10月4日まで投影中!

「月の魔法とサンゴの海  
～カルオガ'ヒナの大冒険～」

サンゴの海(カルオガ'ヒナ)を守るため、  
魚たちが冒険へと飛び出す!

©all rights reserved www.reef-distribution.com



ノコギリエイの  
「ジェイク」

ちょっと臆病な相棒  
「ショーティ」

## 海に潜るか。古代に飛ぶか。

10月6日まで投影中! ※期間延長の場合あり

「アッテンボロー博士と秘密の博物館  
～よみがえる恐竜たち～」

恐竜がよみがえる、  
不思議な博物館を体験!

©Colossus Productions,Ltd.



約1億5,000万年前、北アメリカ大陸に生息していた  
「ディプロドクス」

## この夏ギャラクで、映像の旅に出よう!

### 投影時間

「月の魔法とサンゴの海～カルオガ'ヒナの大冒険～」

土・日曜日、祝日、午前11時～11時35分 ※平日は不定期で午前11時から投影

「アッテンボロー博士と秘密の博物館～よみがえる恐竜たち～」

▷平日…午後2時～2時30分 ▷土・日曜日、祝日…午後2時～2時30分/午後5時～5時40分

※7月30日(日)、8月5日(土)は午後2時/8月26日(土)は午後5時のみ投影

9月以降は投影時間が変わります。くわしくはギャラクシティのホームページをご覧ください。

— いずれも —

定員 170人(先着順) 費用 500円 ※高校生以下の方は100円。就学前の子どもは保護者と同じ席に座る場合は無料

申し込み 不要 ※当日、午前9時からチケットを販売 場所・問い合わせ先 ギャラクシティ(栗原1-3-1) ☎5242-8161



▲ホームページでスケジュールをチェック!

農業委員会委員が就任しました

■問い合わせ先=農業係

☎3880-5866

29年第2回区議会定例会で、農業委員会委員任命の同意があり、7月20日付で新しく就任しました。(敬称略)

田中 太郎吉/内田 宏之/齋藤 悦康/馬場 博文/星野 信雄/荒堀 安行/寶谷 実/横山 恭臣/鹿濱 徳雄/

宇佐美 一彦/吉田 勉

刑法犯認知件数 年間ワーストへの転落を回避するために!

# 皆様のご協力をお願いします!

現在、区の刑法犯認知件数は2,734件で都内最多です(29年5月末現在)。夏は暑いので窓を開けたままにしがちですが、侵入・窃盗が増える傾向にあるので、自宅の鍵掛けの徹底など、改めて皆様のご協力をお願いします! ■問先=危機管理課 生活安全推進担当 ☎3880-5838

昨年から**1.9倍増!**  
**侵入・窃盗**



昨年から**2.7倍増!**  
**特殊詐欺**  
(振り込め詐欺など)



区内刑法犯認知件数の**約4割!**  
**自転車盗**



### ちょっとした外出でも油断禁物!

- 出掛けるときは玄関だけでなく窓にも必ず鍵を掛ける
- 窓に防犯フィルムを貼り、窓やドアに補助錠・ガードプレートを付ける



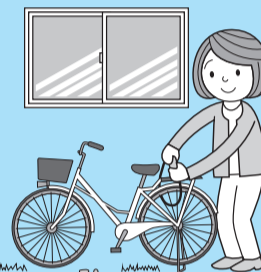
### 自分は大丈夫...ではありません!

- 区職員を装った還付金の案内は100%詐欺!
- 警察や銀行協会を名乗ってキャッシュカードの暗証番号を聞いてきたら100%詐欺!



### 自宅の敷地内でも鍵掛けを!

- 自転車盗の約半数は自宅(マンション・アパートを含む)の敷地内で発生
- 「ちょっと買い物へ」「ちょっと銀行へ」といった数分の駐輪でも、必ず鍵を掛ける



\*A-メール(足立区メール配信サービス)で「防犯・防火情報(侵入・窃盗被害など)」を配信しています。

## 犯罪の起きにくい地域をめざして~防犯まちづくり推進地区認定制度~

区では、まちの防犯活動に取り組む町会・自治会を対象に、防犯アドバイザーの派遣など、様々な支援を行っています。皆さんの地域も、防犯まちづくり推進地区として犯罪に強いまちをめざしましょう!

\*認定には、「まちの防犯診断」の実施や「防犯まちづくり憲章」の作成などが必要。くわしくはお問い合わせください。

■問先=まちづくり課 防犯まちづくり係

☎3880-5435



▲5月に花畑団地自治会が新たに認定

### 郵送申し込み記入例

☒

上手 〒120-8510

足立区役所  
〇〇課  
〇〇係

(〇〇は申し込み課・係名など)

上記マークがある申し込みは、右の例を参照

### 子育て・教育

#### 児童扶養手当・特別児童扶養手当の現況届の提出期限は8月31日(木)

■内容=8月上旬に現況届提出案内などを送付 ※期限までに提出がない場合、8月分(特別児童扶養手当は11月、児童扶養手当は12月支給)からの手当が停止となる場合あり ■提出・問先=親子支援係 ☎3880-5883

#### 医師による乳児アレルギー予防教室

■日時等=表1 ■対象=アレルギーが心配な1歳未満の子どもの家族など ※保育の有無など、くわしくはお問い合わせください。

■定員=各30人(7月26日から先着順) ■申込=電話または窓口

表1 医師による乳児アレルギー予防教室日時等

場・申・問先(保健センター地域保健係)	日時
江北 ☎3896-4004	8/25(金)、午前9時30分~11時30分
千住 ☎3888-4277	9/7(木)、午前10時~11時30分
竹の塚 ☎3855-5082	9/4(月)、午後2時~3時30分
中央本町地域・保健総合支援課(足立保健所内) ☎3880-5351	10/26(木)、午前10時~11時30分
東部 ☎3606-4171	9/15(金)、午前10時~11時30分

#### 中学校卒業程度認定試験

■日程=10月26日(木) ■場所=都・

教職員研修センター(文京区本郷1-3-3) ■内容=文部科学省が行う中学校卒業程度の学力認定試験 ※合格者は高等学校の入学資格を取得 ■申込=願書を郵送 ※対象など、くわしくは受験案内を参照。願書・受験案内は都・教育庁義務教育課 小中学校担当(新宿区西新宿2-8-1)で配布 ■申込期間=8月21日~9月8日消印有効 ■申先=文部科学省生涯学習推進課 〒100-8959千代田区霞が関3-2-2 ■問先=都・教育庁義務教育課 小中学校区・就学係 ☎5320-6752 ☎3880-5969

#### 怒鳴らない子育て講座(実践編)(7日制)

■日時=9月7日~10月19日の毎週木曜日、午前10時~正午 ■対象=3歳~小学生の保護者 ■内容=より良い親子関係を築くために、しつけの具体的なポイントを学ぶ ■定員=20人(抽選) ※子ども同伴での受講不可。保育あり(要予約、1歳~就学前の子ども、抽選10

人程度) ■申込=住所、氏名、子どもの名前・年齢、電話番号、保育希望の有無、「怒鳴らない子育て講座(実践編)」をハガキで送付 ■期限=8月21日(月)必着 ■場・申・問先=こども支援センターげんきこども家庭支援課 事業係 〒121-0816梅島3-28-8 ☎3852-2863

#### 土曜予防接種外来(9月・10月分)

■日時=9月16日(土)、10月21日(土)、午後3時~5時 ※午後4時30分受け付け終了 ■場所=足立区医師会館(中央本町3-4-4) ■対象等=BCG、子宮頸がんを除く各定期予防接種の法定年齢内の子ども ※麻しんはMRワクチンでの接種となる場合あり。当日、予防接種相談も受け付け。病児の診療は不可 ■申込=母子健康手帳、予防接種予診票、体温計を持参し、保護者同伴で当日直接会場へ ■問先=足立区医師会(当日、午後3時~5時) ☎3880-1131 区・保健予防係 ☎3880-5892

#### 放射線量の調査(雨天時を除く、平日)

日付(7/3~14)	3	4	5	6	7	10	11	12	13	14
測定値(マイクロシーベルト/時)	0.06	0.06	0.05	0.06	0.06	0.06	0.06	0.07	0.05	0.06

■計測場所=区役所前中央公園(地上から高さ50cm)

■問先=公害規制係

☎3880-5304

**1歳ごろの栄養教室「離乳食から幼児食へのステップアップ」**

■日時=8月18日(金)、午前10時30分～11時30分 ■場所=竹の塚保健センター ■対象=開催日現在、11カ月以上の子どもの保護者 ※子ども同伴可 ■内容=1歳を迎えるころの食生活/レシピ紹介など ■定員=20人(7月26日から先着順) ■申込=電話 ■申・問先=お問い合わせコールあだち(毎日、午前8時～午後8時) ☎3880-0039

**健康・衛生**

**40歳前の健康づくり健診**

■日時等=▷竹の塚保健センター…9月7日(休) ▷中央本町地域・保健総合支援課(足立保健所内)…9月8日(金) ▷江北保健センター…9月9日(土) ※いずれも午前9時～

**生活でお困りの方はご相談ください**

**経済的に困りの方**

■支援内容=病気で働けないなどの理由で、経済的に困っている方への生活保護制度などの相談

**介護が必要な方**

■支援内容=介護が必要なおおむね65歳以上の方を対象とした介護保険の要介護認定や介護保険以外の高齢者サービスの申請

**ひとり親家庭の方**

■支援内容=19歳以下の子どもがいる母子および父子家庭に、児童の修学資金や就学支度資金、転宅資金などの貸し付け、母子家庭に母子生活支援施設への入所などの相談や申請

**DV被害でお困りの女性の方**

■支援内容=夫や親しい男性などからの暴力などで悩んでいる方の相談

**家庭内の問題でお困りの方**

■支援内容=子どもの養育や家族関係など、家庭内の問題の相談

**身体・知的障がいなどのある方**

■支援内容=身体障害者手帳・愛の手帳の交付/障がい福祉サービスによるホームヘルパー派遣などの申請や相談/障がい者施設などへの入所や通所の相談/主に身体障害者手帳を持っている方への補装具費・自立支援医療(更生医療)・日常生活用具・住宅設備改善費の支給相談など ※中部援護第一係・第二係では手話通訳あり(毎週木曜日、午後1時～4時) ■問先=障がい福祉課 各援護係(表3)

9時30分受け付け ■対象=区内に住民登録があり、健診の機会がない18～39歳の方 ※年齢は30年3月31日現在 ■内容=健康チェック(血圧測定、血液検査、尿検査、歯肉の健康チェック、体組成測定、胃がんハイリスク検査(ペプシノゲン・ピロリ菌抗体検査。対象にならない場合あり)など) ※年度につき1回のみ受診可。異常がなければ検査結果を自宅に郵送 ■定員=各40人(7月26日から先着順) ■申込=電話 ■申・問先=お問い合わせコールあだち(毎日、午前8時～午後8時) ☎3880-0039

**福祉・高齢医療**

**初級障がい者スポーツ指導員養成講習会(4日制)**

■日時=9月10日(日)・16日(土)・17日(日)・24日(日)、午前9時～午後

**出産費用にお困りの方**

■支援内容=経済的な理由で、出産費用の支払いが困難な妊娠中の方に、事前申請で費用を助成する「入院助産制度」の相談 ※助産施設の認可を受けている産院の利用が必要。所得などの制限、所得に応じた費用負担あり。直接病院に支払う分娩用品費などは別途自己負担

—いずれも—

■問先=足立福祉事務所(表2)

表2 足立福祉事務所一覧

足立福祉事務所各福祉課	電話・ファクス番号
西部福祉課	☎3897-5013 FAX3856-7229
千住福祉課	☎3888-3142 FAX3888-5344
中部第一福祉課	☎3880-5875 FAX6806-3017
中部第二福祉課	☎3880-5419 FAX6806-3093
東部福祉課	☎3605-7129 FAX5697-6560
北部福祉課	☎5831-5797 FAX3860-5077

表3 障がい福祉課 各援護係一覧

障がい福祉課各援護係	電話・ファクス番号
西部援護係	☎3897-5034 FAX3856-7229
千住援護係	☎3888-3146 FAX3888-5344
中部援護第一係	☎3880-5881 FAX3880-5754
中部援護第二係	☎3880-5882 FAX3880-5754
東部援護係	☎3605-7520 FAX5697-6560
北部援護係	☎5831-5799 FAX3860-5077

6時(予定) ■場所=加平小学校 ■対象=区内在住・在勤・在学で18歳以上の方 ■内容=障がい者スポーツの楽しさを伝えるために必要な基礎知識・技術を身につける ※(公財)日本障がい者スポーツ協会公認資格「初級障がい者スポーツ指導員」取得可 ■定員=30人(7月26日から先着順) ■費用=3,500円(テキスト代) ※資格取得を希望する方は別途登録料(9,300円)が必要 ■申込=電話または区のホームページから専用フォームに入力または住所、氏名、電話番号をファクス ■申・問先=振興係 ☎3880-5826 FAX3880-6028

**もの忘れ相談(8月分)**

■日程等=表4 ■対象=65歳以上の方と家族 ■申込=電話または窓口

表4 もの忘れ相談(8月分)日程等

場・申・問先(地域包括支援センター)	日程
入谷 ☎3855-6362	3(木)
鹿浜 ☎5838-0825	24(木)
千住西 ☎5244-0248	25(金)
はなはた ☎3883-0048	31(木)

**障がいのある方の相談窓口あしすと自立生活支援室**

■受付時間=月～土曜日、午前8時30分～午後5時 ※火・木曜日は午後6時まで。いずれも祝日を除く ■対象=身体障がい・知的障がい・発達障がい・高次脳機能障がいのある方や家族 ■内容=専門スタッフや、障がいのある当事者相談員による相談(福祉サービスや日常生活での工夫の仕方などの情

報提供、きこえの相談、補装具の相談) ※相談には予約が必要な場合あり。くわしくはお問い合わせください。 ■問先=障がい福祉センターあしすと自立生活支援室 ☎5681-0132 FAX5681-0137

**高額介護サービス費の上限額の変更**

■内容=8月利用分から住民税課税世帯の自己負担限度額(月額)を4万4,400円に引き上げ ※1割負担の方のみの世帯は8月から3年間、年間上限額を44万6,400円に設定 ■問先=保険給付係 ☎3880-5743

**仕事・産業**

**スマイル・トライ 笑顔で始める介護のお仕事**

■対象=求職中の方 ■勤務場所=区内の特別養護老人ホームなど ■内容=希望を確認のうえ、職場を紹介。約2カ月の派遣後、その職場に就職 ※介護資格がない方は、期間中に介護職員初任者研修を区の負担で受講可 ■募集人数=40人程度(選考) ■申込=電話 ■申先=(株)シグマスタッフ(区委託事業者) ☎0120-921-123 ■問先=区・高齢調整係 ☎3880-5886

仕事・産業は、4面に続きます

**献血(8月分)**

体調などの条件により、献血できない場合があります。

日程	場所	時間
2(水)	城北信用金庫西新井支店 向かい側駐車場内(西新井5-2-6)	午前10時～11時30分/ 午後0時45分～4時
7(月)	いすゞ自動車首都圏(株) 足立サービスセンター(鹿浜1-1-33)	午後1時30分～4時
10(木)・14(月)～16(水)	区役所1階区民ロビー	午前9時30分～11時30分/ 午後0時45分～4時
26(土)	生活彩館HIT(関原2-15-4)	午前10時～11時30分/ 午後0時45分～4時
27(日)	西新井第二小学校	午前9時10分～11時/ 午後0時15分～3時

※運転免許証や保険証など、本人確認ができるものを持参

■問先=▷献血の条件…都・赤十字血液センター ▷実施場所など…区・衛生管理係

☎5272-3523 ☎3880-5891

**休日接骨院当番所(8月分)**

骨折や脱ぎゅう、ねんざ・打撲などの応急施術を当番制で行っています。

日程	当番所名(所在地)	電話番号
6(日)	野村整骨院(南花畑3-33-24)	3884-2461
	星接骨院(栗原3-2-11)	3886-3328
11(祝)	くまひげ整骨院(竹の塚1-32-1-102)	3860-6376
	ますざわ整骨院(花畑4-30-13)	3884-0708
13(日)	大高接骨院(一ツ家3-27-13新宅コーポ104)	3884-9856
	片山接骨院(江北6-21-15)	3896-1308
20(日)	加藤接骨院(花畑6-23-8)	3883-8525
	すずき整骨院(谷在家3-22-5-102)	3857-1556
27(日)	多田接骨院(青井3-37-19セザールマンション102)	3886-4152
	ひいらぎ接骨院(西新井5-6-6-103高橋ハイツ)	3896-0770

※いずれも時間は午前9時～午後5時

■問先=▷施術…各当番所 ▷制度…区・衛生管理係

☎3880-5891

仕事・産業は、  
3面からの続きです

## 仕事・産業

### シニア生涯ワーキング セミナー

■日時=8月29日(火)、午後1時~4時  
■場所=あだち産業センター  
■対象=55歳以上で働く意欲のある方  
■内容=シニア層のライフ・マネープランニングと再就職に向けての考え方を学ぶ  
■定員=40人(7月27日から先着順)  
■申込=電話  
■申・問先=ヒューマンアカデミー(株)(委託事業者、平日、午前9時~午後5時) ☎6894-3314  
■問先=東京しごとセンター・シニアコーナー ☎5211-2335  
区・就労支援係 ☎3880-5469

### ギャラクシティの 指定管理者募集

■募集施設=ギャラクシティ(栗原1-3-1)  
■指定管理期間=30年4月1日~35年3月31日  
■対象=次のいずれかに当てはまる事業者または団体…都内で公共的な社会

教育施設などの運営経験があり、健全な業務実績がある/都または区の競争入札参加資格の登録がある ※法人格の有無は不問。個人は不可  
■募集要項配布期間=7月25日~8月2日 ※募集要項は区のホームページからダウンロード可  
■申込=応募書類を持参 ※必要書類など、くわしくは募集要項参照。申し込みには下記募集説明会への参加が必要  
■申込受付日=8月23日(水)・24日(木)

#### ◆募集説明会

■日時=8月2日(水)、午後2時~4時  
■場所=生涯学習センター・講堂(学びピア21内)  
■申込=事業者(団体)名、担当者名、電話番号、「指定管理者募集説明会」をEメール  
■期限=7月31日(月)

—いずれも—

■申・問先=地域学習センター支援係 ☎3880-5468  
☒chiiki@city.adachi.tokyo.jp

### ◆マンスリー就職面接会

#### ◆第2回 正社員就職応援面接会

■日時=8月22日(火)、午後1時30分~4時  
■場所=ムーブ町屋(荒川区荒川7-50-9) ※保育あり(8月17日(水)までに荒川区・就労支援

係へ要電話予約、6カ月~就学前の子ども、定員あり)

### ◆警備・建設・軽作業などで働こう 「就職面接会」

■日時=9月6日(水)、午後1時30分~4時  
■場所=東京芸術センター21階・天空劇場 ※保育あり(9月1日(金)までに区・就労支援係へ要電話予約、6カ月~就学前の子ども、先着5人)

—いずれも—

■持ち物=履歴書(写真貼付)/職務経歴書  
■申込=不要 ※当日直接会場へ  
■問先=ハローワーク足立事業所第二部門 ☎3870-8617  
荒川区・就労支援係 ☎3800-8710  
区・就労支援係 ☎3880-5469

### ◆独立・起業セミナー 「営業・販売促進編」(3日制)

■日時=9月10日・17日・24日 ※いずれも日曜日、午後1時~5時  
■場所=あだち産業センター  
■対象=独立・起業を具体的に検討しているまたは起業して間もない方、経営者  
■内容=注文が入るチラシや魅力あるプレスリリース原稿の作成方法/ソーシャルメディアを販売促進に活用する方法など  
■定員=25人(7月26日から先着順)  
■費用=3,000円  
■申込=ホームページから専用フォームに入力または住所、氏名、電話番号、「営業・販売促進編」をファクス・E

メール ■申・問先=エキスパート・リンク(株)(区委託事業者)  
☎6450-2891 ☒6450-2892  
☒adachi@ex-link.co.jp  
☒http://www.ex-link.co.jp/  
■問先=区・創業支援係(あだち産業センター内) ☎3870-8400

## 人材募集

### 指導検査専門員(非常勤)

■対象=幼稚園の園長職または副園長職(主任)の経験が1年以上または実務経験が7年以上ある方  
■勤務内容=子ども・子育て支援法の規定に基づく検査基準の作成および施設検査など  
■勤務条件=週4日・30時間、1日7時間30分 ※社会保険・有給休暇あり  
■雇用期間=9月1日~30年3月31日 ※勤務実績などにより更新あり  
■募集人数=1人  
■選考=▷1次…書類▷2次…面接(9月上旬)  
■申込=履歴書(JIS様式推奨、自筆、写真貼付)、作文「乳幼児期の教育・保育について」(800字程度、自筆)を区へ簡易書留で郵送または持参 ※応募書類は返却不可  
■期限=8月14日(月)必着  
■勤務場所・申・問先=子ども施設指導・支援担当課 子ども施設指導・支援担当 ☎3880-5395

### 地域包括支援センター介護(予防)教室(8月分)

申・問先 (地域包括支援センター)	日時	内容等
日の出 ☎3870-1184	①8(火) ②22(火)、 いずれも 午後1時30分~3時	①脳を鍛えて認知症予防「こくご」 ②脳を鍛えて認知症予防「さんすう」 場所=①総合ボランティアセンター ②千住あずま住区センター いずれも、定員=40人(先着順) 申込=電話
本木関原 ☎5845-3330	30(水)、 午後1時30分~3時	「認知症予防 生活目標を決めてみませんか?」 場所=まちづくり工房館(関原の森内) 申込=不要 ※当日直接会場へ

※先着順は7月26日受け付け開始(月~土曜日、午前9時~午後5時)

### 審議会等の公開(8月分)

傍聴方法など、くわしくはお問い合わせください。

審議会等	日程	時間	場所	問先
第2回足立区男女共同参画推進委員会	2(水)	午後2時~4時	エル・ソフィア	区民参画推進課 男女共同参画推進係 ☎3880-5222
第14回足立区ユニバーサルデザイン推進会議	4(金)	午前9時30分~正午	区役所	都市計画課 ユニバーサルデザイン担当 ☎3880-5768
足立区建築審査会	9(水)	午後2時30分~4時30分		建築調整課 用途照会係 ☎3880-5943
足立区区民評価委員会(第3回全体会)	22(火)	午前9時30分~正午		政策経営課 経営管理担当 ☎3880-5811
足立区総合教育会議	24(木)	午後1時15分~2時30分		政策経営課 経営戦略担当 ☎3880-5811
第5回足立区地域包括ケアシステム推進会議	31(水)	午後2時~4時		地域包括ケアシステム推進担当課 地域包括ケアシステム推進担当 ☎3880-5885

# あだちワンダフル CMグランプリ前期作品募集

今年はチャンスが  
2回!

■募集内容=区の魅力が区内外に広く伝わるオリジナル映像作品(60秒以内(15秒単位)) ※グランプリ受賞者には10万円分の商品券と豪華副賞あり。申し込み方法など、くわしくはホームページ(<http://adawan.jp/>)をご覧ください。  
■募集期間=7月25日~9月30日 ※11月10日(金)から後期の募集開始  
■問先=広報係 ☎3880-5514

## 紙面で過去の 受賞作品を 見てみよう!

スマートフォンをかざすと  
紙面の写真が動き出す!(AR 動画)  
まずは、[http://www.city.adachi.tokyo.jp/hodo/ar\\_guide.html](http://www.city.adachi.tokyo.jp/hodo/ar_guide.html)

- ①スマートフォンアプリ「Aurasma」をダウンロード
- ②ダウンロード後、ホームページに戻り「あだち広報チャンネル」を登録
- ③スマートフォンを写真にかざして動画を読み込む



▲「GO & TOUCH」  
作者:ポジッパブさん



### ◆映像制作ワークショップ「トリック動画を作ろう!」

■日時=9月24日(日)、正午~午後4時ごろ  
■場所=ギャラクシティ  
■対象=区内在住の小学4・5年生と保護者  
■内容=自分のスマートフォンを使ってトリック動画を作る  
■定員=15組(2人1組。抽選)  
■期限=8月31日(木) ※申し込み方法など、くわしくは区のホームページをご覧ください。  
■問先=広報係 ☎3880-5514

システムメンテナンスのため、マイナンバーカードの  
8月の土曜交付日が5日に変更

■日時等=8月5日(土)、午前9時~午後3時30分 ※電話での予約が必要  
■申先=予約専用 ☎0570-001-253  
■問先=個人番号カード交付担当 ☎3880-5698

**高齢者集合住宅の生活援助員**

■対象=次のすべてに当てはまる方…区内在住/20~55歳/同居の親族がいる/常時在宅して生活援助などの業務ができる/住宅に困窮している/暴力団員でない/所得が都営住宅入居資格の基準以上(都営のみ) ■勤務内容=区営シルバーピア東綾瀬(東綾瀬2-3)・都営千住関屋町アパート(千住関屋町17)・都営六月一丁目第4アパート(六月1-3)に家族と入居し、高齢者の日常生活相談や緊急時の対応をする ■謝礼=月額7万5,000円 ■募集人数=3人(選考) ■採用予定時期=10月以降 ■申込=履歴書(JIS様式推奨、自筆、写真貼付)を区へ簡易書留で郵送または持参 ※応募書類は返却不可。家賃や選考方法など、くわしくはお問い合わせ

ください。■期限=8月10日(木)消印有効 ■申・問先=住宅課 住宅管理係 ☎3880-5938

**公募・ボランティア**

**環境審議会委員**

■対象=区内在住の18歳以上で、年4回程度平日の昼間に開催される会議に出席できる方 ■内容=環境に関する事項の調査・審議 ■任期=11月~31年10月 ■報酬=1回7,000円 ■募集人数=3人 ■選考=作文・面接 ■申込=申込書、履歴書、作文「あなたが考える『地球にやさしいひとのまち』とその実現のために必要なこと」(1,000字程度)を区へ郵送または持参 ※申込書は環境政策課で配布するほか、区のホームページからもダウンロード

可。応募書類は返却不可 ■期限=8月21日(月)必着 ■申・問先=環境政策課 計画推進係 ☎3880-6049

**消費生活啓発員「くらしのおたすけ隊」登録者**

■対象=区内在住・在勤・在学の方 ■内容=消費者トラブルの未然防止のため、消費者センターが开展するイベントなどに参加し、区民に向けた啓発活動を行う ■申込=消費者センターが実施する所定の講座を3回受講したうえで登録申請 ※対象となる講座など、くわしくはお問い合わせください。 ■問先=消費者センター ☎3880-5385

先着10人) ■申込=電話または区のホームページから専用フォームに入力または住所、氏名(フリガナ)、年齢、電話・ファクス番号、保育希望の場合は子どもの名前(フリガナ)・年齢、「9月2日講座」をファクス ■申・問先=男女参画プラザ ☎3880-5222 FAX3880-0133

**竹ノ塚駅の改札が地下へ移ります**

■内容=竹ノ塚駅付近の鉄道高架化工事に伴い、既存の橋上駅舎が工事の支障となるため、8月27日(日)(予定)から改札が地下へ移ります。なお、橋上の通路も利用できなくなります。 ■問先=立体化担当 ☎3880-5484

**月の写真コンテスト**

■対象=▷小・中学生コース…小・中学生 ▷一般コース…15歳以上の方(中学生を除く) ※いずれも本人が撮影した写真に限る ■内容=「月と風景」をテーマにした写真を募集 ※応募方法など、くわしくは区のホームページをご覧ください。 ■期限=8月31日(木) ■問先=青少年・家庭教育係 ☎3880-5273

暮らし・まちづくりは、6面に続きます

**宿泊施設インフォメーション(10月分)**

**◇鋸南自然の家、日光林間学園(区・宿泊施設)**

■利用日等=表1 ■対象=区内在住・在勤の方、その同伴の方、区内の社会教育団体 ※1人のみや、未成年者のみでの利用不可 ■利用料金=大人1泊2食3,650円など ■申込=抽選申し込みハガキを利用施設に郵送 ※抽選申し込みハガキは区民事務所、地域学習センターなどで配布 ■申込期間=8月1日~10日消印有効 ※8月15日(火)以降に抽選結果を通知。抽選の結果空室がある場合は、9月1日(金)から利用希望日の3日前までに電話予約

表1 宿泊施設利用日等(10月分)

利用施設	利用できる日	受付時間
鋸南自然の家 (予約専用) ☎0470-55-4770	7・8・14・21・28	平日、 午前9時~午後5時
日光林間学園 (予約専用) ☎0288-53-3681		

※学校などの利用により、空室が少ない場合や体育館の使用ができない場合があります。くわしくは、各施設にお問い合わせください。



**東京電機大学の催し**

**◇社会人のための新教育課程 開設記念イベント**

■日時=9月16日(土)、午後4時30分~6時 ■内容=「社会人の職業能力の向上とキャリアアップのための課程」開設を記念した、ひらめきから製品開発に至るまでのものづくりにかける想いについての講演会 ■講演者=全自動衣類折りたたみ機など、新しい価値観や革命的な技術力で製品を開発した技術者/車の電動パワーステアリング(EPS)発明者/JPEG・MPEGの規格標準化の第一人者 ■申込=ホームページから専用フォームに入力 ■問先=東京電機大学学長室 ☎5284-5202

**◇工学部第二部公開科目「エンジニアリングプレゼンテーション」開講**

■日時=9月~12月の隔週土曜日(全7回を予定)、午後4時30分~6時 ■内容=エレベーターの仕組み、火力発電の耐震設計、鉄道開発の話、カメラ・画像処理の技術など、企業の第一線で働く人たちから現場の技術についての話が聞ける、技術者目線の「ここできか聞けない」講演 ■費用=1万円(全7回分) ■申込期間=8月21日~28日 ※土・日曜日を除く。申し込み方法など、くわしくはホームページをご覧ください。 ■問先=東京電機大学東京千住キャンパス事務局(教務担当) ☎5284-5333

—いずれも—

■場・申先=東京電機大学東京千住キャンパス(千住旭町5)

🌐https://www.dendai.ac.jp/

大学連携の問い合わせ先=区・大学連携担当 ☎3880-5840

**心身障害者医療費助成制度(障)**

■対象=次のすべてに当てはまる方…64歳以下で区に住民登録がある/身体障害者手帳1・2級(内部障がいの方は3級まで)または愛の手帳1・2度/健康保険に加入している ※次のいずれかに当てはまる方は対象外…65歳以上で新規に手帳を取得/所得が基準額(表2)を超える(20歳未満の方は国民健康保険の世帯主または社会保険などの被保険者の所得が対象)/医療費が公費負担の施設に入所中/生活保護受給中/後期高齢者医療の

被保険者で住民税が課税されている ■内容=医療費の自己負担分の一部または全額を助成(表3) ※差額ベッド代・オムツ代・文書料など、医療保険適用外のもの是对象外 ■申込=次のすべてを持参…身体障害者手帳または愛の手帳/健康保険証/印鑑/住民税課税証明書(29年1月1日以降区に転入した方のみ。対象年度など、くわしくはお問い合わせください。)

**◇受給者証は9月1日に切り替え**

■対象=心身障害者医療費助成を受けていて、9月1日以降も要件に当てはまる方 ■内容=8月下旬に新しい受給者証を送付 ※所得基準額(表2)を超えた方には消滅通知を送付

—いずれも—

■申・問先=障がい給付係 ☎3880-5472 FAX3880-5754

表2 心身障害者医療費助成 所得制限基準額

扶養人数	所得制限基準額 (8/31まで…27年中の所得 9/1 から…28年中の所得)
0人	360万4,000円
1人	398万4,000円
2人	436万4,000円

※以降、1人増えるごとに38万円加算

表3 心身障害者医療費助成 自己負担額等

対象者	医療費の種類	自己負担割合	1カ月あたりの自己負担上限額
住民税課税者	外来(調剤・訪問看護・接骨院施術含む)	1割	1万2,000円
	入院		4万4,400円
住民税非課税者	外来(調剤・訪問看護・接骨院施術含む)		負担なし
	入院		

※入院時の食費は自己負担

**特別障害者手当(国制度)などの振り込み**

■内容=特別障害者手当、障害児福祉手当、福祉手当(経過措置)の5月~7月分を、届け出先の口座へ8月1日ごろに振り込み ※2カ月を超えて入院または施設入所した場合は要連絡 ■問先=障がい給付係 ☎3880-5472

暮らし・まちづくりは、5面からの続きです

**暮らし・まちづくり**

**原爆・平和・戦争を考える展示会**

■日時=8月1日(火)~4日(金)、午前9時~午後5時 ※1日は午前11時開始、4日は午後3時30分終了  
 ■場所=区役所1階区民ロビー  
 ■内容=足立区原爆被害者の会による、丸木夫妻作「原爆の図」などの原爆・戦争を描いた写真や絵画などの展示/映像資料の放映 ※3日(木)のみ区内被爆者の体験証言と音楽のつどいを開催。展示に合わせ、8月1日~15日に区所蔵の平和関連パネルを公開(12日(土)・13日(日)を除く。15日(火)は午後3時30分終了) ■申込=不要 ※当日直接会場へ ■問先=足立区原爆被害者の会 ☎070-6402-0052 区・人権推進係 ☎3880-5497

**江東5区広域避難推進シンポジウム**

■日時=9月9日(土)、午前10時~正午 ■場所=すみだリバーサイドホール(墨田区吾妻橋1-23-20) ※区役所と会場を往復するバスを運行 ■内容=大規模水害時における適切な避難行動を実現するため、江東5区(墨田、江東、足立、葛飾、江戸川)の区民と関係機関との意見交換 ■定員=45人(8月1日から先着順) ■申込=電話 ■期限=8月15日(火) ■申・問先=災害対策係 ☎3880-5836

**あだち協働パートナー基金をご存じですか**

あだち協働パートナー基金は、あなたの大切な思いを社会貢献活動へ反映できる寄附制度です。寄

附金は地域の福祉・防犯・子育て支援などに取り組むNPO・ボランティア団体の活動を支援する「公益活動げんき応援事業助成金」として活用されます。申し込み方法など、くわしくはお問い合わせください。 ■問先=区民参画支援係(エル・ソフィア内) ☎3880-5020

**都営住宅入居者募集**

■内容等=▷家族向けポイント方式…ひとり親/高齢者/心身障がい者/多子世帯など ▷抽選方式…単身者/シルバーピア/事業再建者向け定期使用住宅 ※所得や年齢制限あり。対象など、くわしくは募集案内をご覧ください。 ■募集案内配布期間=8月1日~9日(土・日曜日を除く) ■募集案内配布場所=住宅課 住宅管理係、区民事務所 ※なくなり次第配布終了。事業再建者向け定期使用住宅は住宅管理係でのみ配布 ■問先=お問い合わせコールあだち(毎日、午前8時~午後8時) ☎3880-0039

**あだち皆援隊講座「シニアが輝き、シニアが支えるまちを考える」**

■日時=8月23日(水)、午後2時~4時30分 ■場所=エル・ソフィア ■対象=区内在住・在勤・在学の方 ■内容=シニアが地域でいきいきと活躍している事例を通して、まちづくりを考える ■定員=40人(7月26日から先着順) ■申込=電話または区のホームページから専用フォームに入力または住所、氏名、電話番号、Eメールアドレス、「シニアが支えるまち」をファクス ■期限=8月21日(月) ■申・問先=区民参画支援係(エル・ソフィア内) ☎3880-5020 ☎3880-0133

**アートアクセスあだち 音まち千住の縁**

**こども歌づくりワークショップ**

■日時=8月20日(日)、午後1時~2時30分 ■場所=ギャラクシティ ■対象=小学生 ■内容=作曲家でピアニストの野村誠さんと一緒に楽しむ、だじゃれから考える「歌づくり」の体験 ■定員=15人

**第2回 だじゃれ音楽研究大会**

■日時=8月26日(土)、午後2時~5時 ※午後1時30分開場 ■場所=東京藝術大学千住キャンパス(千住1-25-1) ■内容=だじゃれ作り/楽器作り/即興演奏など ■定員=100人



▲オリジナルの楽器を作ろう

—いづれも—  
 ※7月26日から先着順 ■申込=電話またはホームページ ■申・問先=「アートアクセスあだち 音まち千住の縁」事務局(火・木曜日を除く、午後1時~6時) ☎6806-1740 ☎http://aaa-senju.com/ ■問先=区・プロモーション係 ☎3880-5803

**催し物**

**郷土博物館の催し(8月分)**

**◇学童集団疎開紹介展**

■期間=1日(火)~5日(土) ※1日は午後のみ、5日は午前のみ開催 ■場所=区役所1階区民ロビー ■内容=戦時中に長野県へ疎開した経験がある方で結成された「足立の学童疎開を語る会」による、資料や集団疎開の状況の展示・紹介

**◇「はたらく消防の写生」展**

■期間=1日~27日 ■場所=郷土博物館 ■内容=足立消防署管内で実施された「はたらく消防の写生会」に寄せられた作品の展示

**◇映画会**

■日時=12日(土)、午前11時~正午 ※無料公開日 ■場所=郷土博物館 ■内容=「信州の裂き織り」の上映 —いづれも—

■申込=不要 ※当日直接会場へ ■問先=郷土博物館 ☎3620-9393

**夏休み特別講座「親子で天体望遠鏡を作ろう」**

■日時=8月5日(土)、午前10時~正午 ■対象=区内在住・在学で5歳以上の子どもと保護者 ■内容=星座を観察するための天体望遠鏡を作る/天体観測の講義を通じて、地球環境と宇宙の関係について学ぶ ■定員=20組(2人1組。抽選) ■費用=2,500円(材料費など) ■申込

**官公庁**

**東京都革靴製造業最低賃金の改正**

■内容=4月26日から都内で革靴製造業に係る業務に従事する家内労働者に適用される最低賃金が改正 ※金額など、くわしくはお問い合わせください。 ■問先=東京労働局労働基準部賃金課 ☎3512-1614 都内の各労働基準監督署(支署)

**都立水元小合学園高等部就業技術科 学科説明会**

■日程等=8月~30年2月 ※今回は8月1日(火)、午前10時~正午 ■対象=中学生、保護者など ■内容=学校概要の説明/見学など ■定員=各100人(先着順) ※申し込み方法など、くわしくはホームページをご覧ください。 ■期限=各回の5日前 ■場・問先=都立水元小合学園(葛飾区水元1-24-1) ☎5699-0141 ☎http://www.mizumotokoai-sh.metro.tokyo.jp

=電話・窓口または住所、氏名(フリガナ)、電話番号、「天体望遠鏡作り」をファクスまたはハガキで送付 ■期限=7月29日(土)必着 ■場・申・問先=あだち再生館(月曜日、祝日休館) 〒120-0011中央本町2-9-1 ☎3880-9800 ☎3880-9801

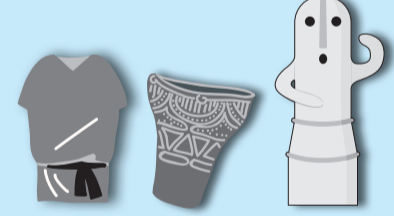
**夏休み木工教室**

■日時=8月5日(土)、午前10時~正午/午後2時~4時 ■対象=小学生 ※小学3年生以下の方は保護者同伴 ■内容=のこぎりやかなづちの使い方を学び、メモスタンドなどを作って持ち帰る ■定員=各8組(7月26日から先着順) ■申込=電話または窓口 ■期限=8月1日(火) ■場・申・問先=鹿浜いきいき館 ☎3853-5071

催し物は、8面に続きます

**フックフックのドッキドキ 古代ふしぎ? 研究室2017**

■日時等=▷8月5日…ねんどで笑う顔 はにわづくり ▷19日…ねんどでミニ土器づくり ▷26日…ミニ古代服きせかえ ※いづれも土曜日、午前10時~正午/午後1時~3時。参加者に自由研究用のワークシート・記念品あり ■場所=伊興遺跡公園 ■対象=小学生 ■定員=各100人(先着順) ■申込=不要 ※当日直接会場へ ■問先=文化財係 ☎3880-5984



**区民のひろば**

=サークル会員募集=  
 ☆60歳以上の初心者のための英会話 8月1日(火)から毎月火曜日、午前10時30分~正午(月2回)/エル・ソフィアなど/旅行英会話/月額4,200円/10人(先着順)/電話/島田 ☎070-3816-2697

=催し物=  
 ☆ウィンドフルーオーケストラサマーコンサート2017 8月13日(日)、午後1時30分開演 ※午後0時50分開場/西新井文化ホール/映画音楽特集(美女と野獣ほか)。全席自由/無料/当日直接会場へ/ウィンドフルーオーケストラ・黒田 ☎080-7954-4718

**なくそう! 子どもの交通事故**

子どもの行動範囲が広がる夏休みは、交通事故が多発します。小学3年生以上の方は、特に自転車運転中の事故が増えています。ルールとマナーを守り、交通事故に遭わないようにしましょう。 ■問先=交通対策課 推進係 ☎3880-5912

### 「民事訴訟管理センター」を名乗る 架空請求ハガキに注意!

「民事訴訟管理センター」と名乗る機関からハガキが届き、連絡したところ金銭などを要求されたという相談が急増しています。

#### 事例

「民事訴訟管理センター」から「総合消費料金未納分訴訟最終通知書」というハガキが届き、「連絡がない場合は、給与を差し押さえる」とのことだった。心当たりが無かったが、心配になり記載の相談窓口で電話したところ、弁護士に相談するように指示された。教えられた弁護士に連絡すると、「プリペイドカードを30万円分用意するように」と言われ、プリペイドカードを30万円分購入し、カードの番号を教えた。しかし、その後弁護士から「未納金は150万円で、お金が用意できなければ弁護できない。いくらなら用意できるか」と連絡がきた。一連の経緯や弁護士の説明について不審に感じ相談した。

#### アドバイス

「民事訴訟管理センター」は実在しません。ハガキは架空請求ですので、絶対に連絡せず、お金を支払わないでください。不安を感じたり、対処に困ったりした場合は、すぐに消費者センターへご相談ください。

■問先=消費者センター ☎3880-5385  
 相談専用(平日、午前9時~午後4時45分) ☎3880-5380

### 来て見て話してITサロン(8月・9月分)

■日程等=表1 ■時間=午後2時~4時(保塚地域学習センターのみ午前10時~正午) ■対象=中学生以上の方 ■内容=パソコンを囲んだ地域交流の場 ※1人1台のパソコンを使った講習会ではありません。■費用=1回200円(70歳以上の方・障がいのある方は140円。証明書提示) ■申込=不要 ※当日直接会場へ

表1 ITサロン(8月・9月分)日程等

場・問先	日程
生涯学習センター(学びピア21内) ☎5813-3730	8/9・23・30、9/6・13・20・27 いずれも水曜日
伊興 ☎3857-6537	8/12・19、9/9・16 いずれも土曜日
梅田 ☎3880-5322	8/6(日)・19(土)、9/3(日)・16(土)
江北 ☎3890-4522	8/12・26、9/9 いずれも土曜日
佐野 ☎3628-3273	8/5・19、9/2・16 いずれも土曜日
鹿浜 ☎3857-6551	8/1(火)・20(日)、9/5(火)・17(日)
新田 ☎3912-3931	8/5(土)・13(日)、9/2(土)
竹の塚 ☎3850-3107	8/5(土)・11(祝)・17(木)、9/2(土)・8(金)・21(木)
中央本町 ☎3852-1431	8/12・26、9/9 いずれも土曜日
東和(※) ☎3628-6201	9/14(木)・28(木)
舎人 ☎3857-0008	8/3(木)・26(土)、9/7(木)・30(土)
花畑 ☎3850-2618	8/18(金)、9/2(土)・15(金)
保塚 ☎3858-1502	8/10・24、9/14・28 いずれも木曜日

※…8/31(木)までは休館中のため、生涯学習センターへお問い合わせください。

## あたちの遊び場

8月・9月の催し

※開館(園)時間などは各施設によって異なります

**ギャラクシティ** 〒123-0842 栗原1-3-1  
 ☎5242-8161 🌐http://galaxcity.jp/

**イチオン** 夏のおわりの妖怪ワークショップ  
 「あたち妖怪てぬぐい」をつくろう!

■日時=8月26日(土)、午前10時~11時30分/午後0時30分~2時 ■対象=小・中学生 ■内容=妖怪に詳しい造形作家から日本各地の妖怪について教わり、足立区にまつわる動物や古道具などをモチーフにした「あたち妖怪てぬぐい」を作る ■定員=各20人(8月5日から先着順) ■費用=500円(材料費) ■申込=電話



▲オリジナルの妖怪を考えててぬぐいにしよう

**都市農業公園** 〒123-0864 鹿浜2-44-1  
 ☎3853-4114 🌐http://www.ces-net.jp/toshino/

**イチオン** 藍の生葉でストール染め

■日時=8月20日(日)、午前10時30分~正午 ■場所=工房棟 ■対象=小学生以上の方 ※小学3年生以下の方は保護者同伴 ■内容=藍の生葉でシルクのストールを染める ■定員=15人(抽選) ■費用=1,500円(材料費) ■申込=全員の住所・氏名(フリガナ)・年齢・電話番号、「藍の生葉でストール染め」を往復ハガキで送付 ※返信面にも宛名を記入。1通で2人まで。重複申し込み不可 ■期限=8月10日(木)必着



▲ストールをさわやかな水色に染めよう

**生物園** 〒121-0064 保木間2-17-1  
 ☎3884-5577 🌐3884-8996 🌐http://www.seibutuen.jp/

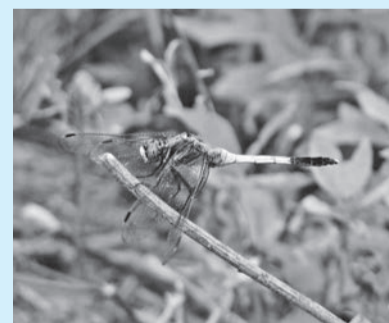
**イチオン** Dreamnight at the Zoo  
 生物園 2017

■日時=9月2日(土)、午後6時~8時 ■対象=「身体障害者手帳」「愛の手帳(療育手帳)」「精神障害者保健福祉手帳」を持っている方と家族/特別支援学級へ通学している方と家族 ■内容=閉園後の生物園へ無料招待 ■定員=40組(抽選) ■申込=応募用紙をファクスまたは郵送 ※応募用紙は生物園で配布するほか、ホームページからもダウンロード可 ■期限=8月17日(木)必着

**荒川ビジターセンター** 〒120-0034 千住5-13-5  
 「学びピア21」4階 ☎5813-3753 🌐http://ces-net.jp/ara-vc/

**イチオン** 川のように虫となかよくなる

■日時=8月27日(日)、午前10時~11時30分 ■場所=荒川ビジターセンター、荒川河川敷 ■対象=就学前の子どもと保護者 ※小学生以上のきょうだい同伴可 ■内容=夏の河川敷で昆虫探し ■定員=20人(抽選) ■申込=窓口または全員の住所・氏名(フリガナ)・年齢(学年)・電話番号、「川のように虫となかよくなる」を往復ハガキで送付 ※往復ハガキは返信面にも宛名を記入。1通で5人まで。重複申し込み不可 ■期限=8月7日(月)必着



▲荒川で夏の虫を探そう

**桑袋ビオトープ公園** 〒121-0061 花畑8-2-2  
 ☎3884-1021 🌐http://ces-net.jp/biotop/

**イチオン** ザリガニマスターになろう

■日時=8月11日(祝)、午後2時~3時 ※午後1時45分受け付け開始 ■内容=アメリカザリガニと触れ合いながら、生態について学ぶ ■定員=20人(先着順) ※就学前の子どもは保護者の参加が必要 ■申込=不要 ※当日直接会場へ

催し物は、  
6面からの続きです

## ★催し物

### 親子体験キャンプ

■日時=8月27日(日)、午前10時～午後4時 ■場所=舎人公園キャンプ広場 ■対象=区内在住の小・中学生と保護者 ■内容=テント設営、野外炊事、レクゲーム ■定員=50人(7月26日から先着順) ■費用=1人500円(材料費) ■申込=電話 ■申・問先=青少年事業係 ☎3880-5275

### 特別観望会 「北千住マルイ観望会」

■日時=7月31日(月)、午後7時～8時 ※雨天・曇天中止 ■場所=北千住マルイ2階店頭(ペデストリアンデッキ) ■内容=望遠鏡で月の観察 ■申込=不要 ※当日直接会場へ ■問先=ギャラクシティ ☎5242-8161



### えんチャレ参加希望者募集

あだちエンターテイメントチャレンジャー支援事業(えんチャレ)では、将来メジャーでの活躍をめざす若手アーティストを募集します。  
■募集期間=7月25日～8月25日 ■選考=▷1次…書類 ▷2次…実演(9月15日(金)予定) ※申込条件など、くわしくは区のホームページをご覧ください。 ■申込=申請書類を持参 ※申請書類は区のホームページからダウンロード ■申・問先=地域文化課 調整係 ☎3880-5985

### ギャラクシティサマーナイト コンサート Vol.6 あだちの夜のジャズ

■日時=9月27日(水)、午後7時開演 ※午後6時30分開場 ■場所=西新井文化ホール ■内容=区内在住の清水絵理子(ピアノ)と上村信(ベース)、江藤良人(ドラム)のピアノ・トリオによる本格的なジャズが楽しめるコンサート ■定員=902人(先着順) ■費用=1,000円 ※2歳以下の子どもは入場不可。全席自

由 ■申込=窓口またはホームページから専用フォームに入力 ■申先=ギャラクシティ、地域学習センターなど ■問先=ギャラクシティ ☎5242-8161  
☎http://galaxcity.jp/

### キャラメルボックス2017 グリーティングシアター「光の帝国」

■日時=10月4日(水)、午後7時開演/5日(木)、午後2時開演 ※各30分前開場 ■場所=シアター1010・11階劇場 ■内容=成井豊と真柴あずきの脚本・演出による、不思議な能力を持つ少年を主人公にした現代ファンタジー作品(作家・恩田陸の原作を舞台化) ■定員=各701人(▷電話・ホームページ…8月5日から先着順 ▷窓口…8月7日から先着順) ■費用=5,500円 ※フレンズ会員は4,950円。就学前の子どもは入場不可。全席指定 ■申込=電話・窓口またはホームページから専用フォームに入力 ■申・問先=シアター1010 ☎5244-1011  
☎http://t1010.jp/

## 生涯学習施設・スポーツ施設の催し (8月・9月分)

学びで絆(きずな)を強めてみませんか

## 近所deまなびナビ

生涯学習施設・スポーツ施設の催し (8月・9月分)

### 講座の予約はインターネット(講座予約システム)からもできます

講座の予約はインターネットからも可能です(一部例外あり)。また、掲載されているほかにも各種講座などを開催しています。くわしくは区のホームページ、または各施設で配布するチラシなどをご覧ください。



### ❗ 講座の申し込み共通事項

受け付け開始日=7月26日(水) 受付時間=午前9時～午後8時  
※インターネット申し込みは、24時間受け付け(ただし受け付け開始日は午後1時から)  
※庁舎ホール(平日のみ)・平野運動場は、午前9時～午後5時受け付け  
《対象(◆マーク)》特に記載がない講座の対象は、「16歳以上の方」  
《定員》往復ハガキ申し込みは抽選。事前申し込みは、講座により先着順または抽選  
《費用》費用は合計金額(保険料・教材費などを含む)。70歳以上の方・障がいのある方は費用が割引となる講座あり(支払い時に証明書を提示)。支払い方法は申し込み時に確認  
《申込》事前…電話・窓口またはインターネット(【ネット不可】を除く)で事前申し込み  
当日…当日直接会場申し込み  
☎…開催施設へ往復ハガキの郵送による申し込み(講座名(希望コース名)・住所・氏名(フリガナ)・電話番号・生年月日(年齢)、返信面に住所・氏名を明記)  
※マークの下の日付必着。1人1通(親子講座に限り、親子の氏名(フリガナ)・性別・生年月日を明記。きょうだい申し込みをする場合は、全員分記載)。★マークを除き、定員に達しない場合は8月20日(日)、午前9時から受け付け開始  
《持ち物など(申し込み方法欄に記載)》持…運動着・運動靴持参(プールは水着・水泳帽子持参)/用…用具貸し出しあり  
■講座の参加上の注意  
・中学生以下の方が午後6時以降に参加する場合は、原則保護者の同伴が必要  
・妊娠中の方はスポーツ系の催しへの参加不可  
・高血圧・心疾患の方はプールで開催する催しへの参加不可

講座名(◆対象)	日時	定員	費用	申し込み方法	
<b>生涯学習センター 〒120-0034 千住5-13-5(学びピア21内) ☎5813-3730</b>					
キッチンと習ってレベルアップ卓球教室(5日制) ◆どなたでも	9/6～10/11の毎週水曜日(9/27を除く) 午前10時～正午	20人	6,000円	事前	
カムバック青春 ディスコダンスコミュニティ ◆おおむね50歳以上の方	9/8(金) 午後6時30分～8時	60人	700円		
聖徳大学連携 予期せぬ幼児の事故を防ぐ子育て実践教室 ◆小学1年生以下の方の保護者 託児:3カ月～3歳の子ども	9/9(土) 午後2時～4時	50人 (託児10人)	600円 (託児付き2,100円)		
高齢者のためのパソコン・デジカメ写真整理の基礎 ◆おおむね60歳以上で文字入力ができるパソコン初心者	9/20(水) 午前10時～午後3時	20人	2,400円		
心と体のバランスを保つ「健康心理学」講座(4日制)	9/21～10/19の毎週木曜日(10/5を除く) 午後7時～8時30分	30人	2,000円		
転倒・転落など高齢者の事故を防ぐための学習と実技 ◆おおむね50歳以上の方	9/23(祝) 午後2時～4時	50人	600円		
童謡から学ぶ日本文化 子どものうた運動・昭和編	9/26(火) 午後1時30分～3時	40人	700円		
★探(たず)ねてみたい「近世江戸」歴史入門講座(3日制)	9/3・10・17 いずれも日曜日 午後2時～4時	50人	1,500円		
※★マークのついている講座のハガキ申し込みの宛名は「あだち区民大学塾事務局(生涯学習センター内)」(所在地は、生涯学習センターと同じ)。問い合わせ先は☎5813-3759(平日、午後1時～5時)					
<b>伊興地域学習センター 〒121-0823 伊興2-4-22 ☎3857-6537</b>					
伊興おもちゃの病院 ◆どなたでも	8/4(金) 午後1時～4時	15人	無料 (場合により一部負担あり)	当日	
日本のキレイな色 夏休み子ども「藍染」体験 ◆小学生	8/20(日) 午前10時～正午	25人	1,310円	事前	
夏休み工作 親子でゆび編み シュシュづくり ◆小学生と保護者	8/22(火) 午後1時30分～3時	10組	1,200円		
子連れでもOK みんなのピラティス&ヨガ	8/25(金) 午後1時～2時	15人	550円		
夏の夜の怪談と琵琶(びわ)の音色 ◆どなたでも	8/26(土) 午後5時～6時30分	50人	無料		
伊興のコーヒー店直伝 おいしいアイスコーヒーの入れ方	8/27(日) 午前10時30分～11時30分	15人	860円		

講座名(◆対象)	日時	定員	費用	申し込み方法
<b>生涯学習センター 〒120-0034 千住5-13-5(学びピア21内) ☎5813-3730</b>				
夏休み子ども科学実験教室「イライラ棒をつくらう」 ◆小学生	8/15(火) 午後1時30分～3時	20人	900円	事前
山階(やましな)鳥類研究所連携 鳥の渡りのふしぎと最新調査	9/2(土) 午後2時～3時30分	60人	無料	
使える! 役立つ! おもてなし 英会話 実用編(8日制) ◆16歳以上で英検3級程度の方	9/4～11/6の毎週月曜日(9/11、10/16を除く) 午後7時～8時30分	25人	5,600円	
ママのための子育てえいご(8日制) ◆4カ月～1歳未満の子どものと母親	9/5～10/24の毎週火曜日 午前10時～10時50分	10組	4,950円	



講座名(◆対象)	日時	定員	費用	申し込み方法
<b>伊興地域学習センター</b> 〒121-0823 伊興2-4-22 ☎3857-6537				
伊興写真サロン	9/3(日) 午前10時～正午	10人	無料	<b>事前</b>
ちびっこ体操(7日制) ◆4歳～就学前の子ども	9/5～10/24の毎週火曜日 (9/19を除く) 午後3時30分～4時30分	40人	2,310円	
ヨガ&ウェイトトレーニング 体験会	9/7(木) 午後7時30分～8時30分	20人	550円	
サークル活動始めよう! はじめての三味線講座(8日制) ◆小学4年生以上の方	9/8～11/17の毎週金曜日 (9/29、10/27、11/3を除く) 午後7時30分～8時45分	10人	11,620円	
<b>梅田地域学習センター</b> 〒123-0851 梅田7-33-1(エル・ソフィア内) ☎3880-5322				
子ども染め物体験 ◆小・中学生(小学1年生は 保護者同伴)	8/18(金) 午前11時～正午	25人	500円	<b>事前</b> [ネット不可]
Lコンサート スペイン& ラテン音楽Day(デイ) ◆どなたでも	9/2(土) 午後7時～8時30分	80人	1,000円	<b>事前</b>
ころばぬ体操(7日制) ◆おおむね60歳以上の方	9/6～10/18の毎週水曜日 午前9時30分～10時30分	15人	3,850円	
自分でほぐす 「ゆったりボディメンテ」(7日制) ◆16歳以上の女性	9/6～10/18の毎週水曜日 午前11時～正午	15人	3,850円	
 ヘルシーディナー 我が家のおいしい イタリアン	9/6(水)・20(水) 午後7時～9時	各 20人	1回 1,500円 (両日参加 の場合は 2,900円)	
防災対策 非常食を作ってみよう	9/7(木) 午前10時～午後0時30分	20人	700円	<b>日</b> 8/10必着
みんなで体操A・B(7日制) ◆A:4歳～就学前の子ども ◆B:小学1～3年生	9/7～10/19の毎週木曜日 A:午後3時40分～4時40分 B:午後4時50分～5時50分	各 30人	2,310円	
親子でABC A・B(5日制) ◆A:3カ月～1歳の子どもと保護者 ◆B:2・3歳の子どもと保護者	9/21～10/19の毎週木曜日 A:午前10時～10時50分 B:午前11時10分～正午	各 15組	3,750円	
上級救命講習(再講習) ◆前回の受講日から3年以内 の都内在住・在勤・在学の方	9/24(日) 午前9時～正午	20人	1,600円	
ぴよぴよ教室「体操&読み語り」 A・B(4日制) ◆A:1歳の子どもと保護者 ◆B:6カ月～1歳未満の子どもと保護者	9/27～10/18の毎週水曜日 A:午前10時～11時5分 B:午前10時55分～正午	各 17組	3,410円	<b>事前</b>
<b>江北地域学習センター</b> 〒123-0872 江北3-39-4 ☎3890-4522				
江北囲碁サロン ◆小学生以上の方	8/5(土)・19(土) 午後2時～4時	各 10人	1回 110円	<b>当日</b>
バスケットボールで体を動かそう ◆小学生	8/20(日) 午前10時～11時	20人	10円	<b>事前</b>
大人のための字の書き方 「漢字」編(4日制)	9/1～29の毎週金曜日 (9/15を除く) 午前9時30分～11時	12人	2,600円	
ママ友も作れる ベビーマッサージサロン ◆2カ月～1歳未満の子どもと母親	9/1(金)・15(金) 午前10時30分～正午	各 10組	1回 1,100円	
親子トランポリン(8日制) ◆2歳～就学前の子どもと 保護者	9/1～11/10の毎週金曜日 (9/22、10/13、11/3を除く) 午後3時15分～4時15分	15組	6,080円	
身体を癒やして女子力UP(アップ) ナイトピラティス(5日制) ◆16歳以上の女性	9/1～29の毎週金曜日 午後7時30分～8時20分	20人	3,850円	<b>事前</b>
心も身体もスッキリ爽快 簡単 ナイトストレッチ(5日制)	9/1～29の毎週金曜日 午後8時30分～9時20分	20人	3,850円	
大人からはじめるクラシック バレエ・初級編(4日制) ◆16歳以上の女性	9/2～30の毎週土曜日 (9/23を除く) 午前9時30分～10時30分	16人	2,640円	
音楽に合わせて ダンスエクササイズ ZUMBA(ズンバ)	9/3～24の毎週日曜日 午後4時～5時	各 18人	1回 880円	
親子ヨガ ◆3カ月～1歳5カ月の子どもと母親	9/5(火) 午後0時30分～1時30分	20組	460円	<b>事前</b>
楽しくちびっこ体操(11日制) ◆4歳～就学前の子ども	9/7～11/16の毎週木曜日 午後3時30分～4時30分	35人	3,740円	
楽しく子ども体操(11日制) ◆小学生	9/7～11/16の毎週木曜日 午後4時40分～5時40分	35人	3,740円	
<b>佐野地域学習センター</b> 〒121-0053 佐野2-43-5 ☎3628-3273				
まちを歩いてマップをつくろう 佐野歴史探検 ◆小学生(小学1・2年生は 保護者同伴)	8/7(月) 午前9時30分～ 午後3時30分	16人	無料	<b>事前</b>
パン屋さんと一緒に作る 親子パン教室 ◆小学生と保護者	8/9(水) 午後3時～4時30分 ※場所は六木1	10組	1,000円	<b>事前</b> [ネット不可]
気軽に始めるウクレレA・B (2日制) A:経験者 B:初心者	8/12(土)・26(土) A:午後1時30分～3時 B:午後3時30分～5時	各 15人	1,100円	<b>事前</b>

講座名(◆対象)	日時	定員	費用	申し込み方法
<b>佐野地域学習センター</b> 〒121-0053 佐野2-43-5 ☎3628-3273				
電池を使って浮いて走る ホバークラフトを作ろう ◆小学生	8/18(金) 午前10時～正午	15人	無料	<b>事前</b>
LEDで光る牛乳パック工作 ◆小学生(小学1・2年生は 保護者同伴)	8/22(火) 午後1時30分～3時	16人	無料	
たっぶりストレッチとわくわく リズムビクス(6日制)	8/25～9/29の毎週金曜日 午後1時～2時	15人	3,060円	
お子さま連れ歓迎 フェルトで作るお弁当	8/26(土) 午後1時～4時	20人	500円	
親子で楽しむ歌舞伎の おはなし&メイク体験A・B ◆小学生と保護者	8/27(日) A:午前10時～11時30分 B:午後1時30分～3時	各 5組	1,100円	<b>事前</b>
親子で楽しくえいご (5日制) ◆1～3歳の子どもと保護者	8/28～10/16の毎週月曜日 (9/11・18、10/9を除く) 午前10時30分～11時30分	10組	5,000円	
女性のためのヨガA・B (5日制) ◆A:おおむね40歳以上の女性 ◆B:16歳以上の女性	9/5～11/7の第1・3火曜日 A:午後5時45分～6時 45分 B:午後7時30分～8時 30分	各 8人	2,800円	
元気いきいき体操A・B (7日制) ◆おおむね60歳以上の方	9/8～10/20の毎週金曜日 A:午前10時～ 11時30分 B:午後1時30分～3時	A:25人 B:50人	3,080円	
<b>鹿浜地域学習センター</b> 〒123-0864 鹿浜6-8-1 ☎3857-6551				
親子で楽しむ歌舞伎の おはなし&メイク体験A・B ◆小学生と保護者	8/26(土) A:午前10時～11時30分 B:午後1時30分～3時	各 5組	1,100円	<b>事前</b>
寄り道サロン だしで味わう手打ちうどん	9/3(日) 午前10時30分～午後0時30分	12人	1,510円	
ボディシェイプ(5日制) ◆16歳以上の女性 託児:1歳6カ月～3歳の子ども	9/4～10/23の毎週月曜日 (9/11・18、10/9を除く) 午前10時15分～ 11時45分	40人 (託児 10人)	3,050円 (託児付き 4,750円)	
初めての方も歓迎 大人のバレエ体験(3日制) ◆16歳以上の女性	9/6・13・20 いずれも水曜日 午前10時30分～正午	15人	30円	
鹿浜寄席 ◆小学生以上の方	9/10(日) 午後2時～3時30分	20人	1,000円	<b>当日</b>
親子で楽しく ベビーヨガ&マッサージ オイル編(5日制) ◆2カ月～1歳未満の子どもと母親	9/12～10/10の毎週火曜日 午前10時～11時	15組	3,850円	<b>事前</b>
記念日講座 敬老の日・子どもたちの 発表会にご招待 ◆おおむね60歳以上の方	9/18(祝) 午後2時～4時	50人	無料	
シニアから始めるフラ (5日制) ◆おおむね60歳以上の女性	9/25～10/30の毎週月曜日 (10/9を除く) 午後1時～2時30分	15人	3,050円	
初めてのこどものフラ (5日制) ◆5歳～小学3年生の女子	9/25～10/30の毎週月曜日 (10/9を除く) 午後3時30分～4時30分	15人	2,550円	
<b>新田地域学習センター</b> 〒123-0865 新田2-2-2 ☎3912-3931				
「おはじきサッカー」を楽しもう ◆練習会:「おはじきサッカー」 体験会を受講済みの方 ◆体験会:どなたでも	練習会:8/12(土) 体験会:8/20(日) 午後2時～4時	各 12人	無料	<b>事前</b>
新田名曲コンサート 「モーツァルトのオペラと ミュージカル」 ◆どなたでも	8/26(土) 午後1時～3時	50人	1,000円	
ちびっこ体操(7日制) ◆4歳～就学前の子ども	9/5～10/24の毎週火曜日 (10/10を除く) 午後3時30分～4時30分	20人	3,080円	
子ども体操(7日制) ◆小学生	9/5～10/24の毎週火曜日 (10/10を除く) 午後4時40分～5時40分	20人	3,080円	
気楽にのびのびヨガ (3日制) ◆16歳以上の女性	9/6・13・20 いずれも水曜日 午後7時30分～8時30分	20人	1,680円	<b>事前</b>
元気いきいき体操(7日制) ◆おおむね60歳以上の方	9/7～10/19の毎週木曜日 午後1時30分～3時	20人	3,850円	
 旬の野菜使いきり かぼちゃクリーミー パスタとプリン ほか	9/9(土) 午前10時30分～ 午後1時30分	16人	1,600円	
みんなで楽しく 親子体操 サークル体験(2日制) ◆首が据わった3カ月～就学 前の子どもと保護者	9/13(水)・27(水) 午前10時～11時30分	15組	40円	
 男の料理 ふわふわおろし ハンバーグとほうれん草 ゴマ和(あ)え ◆おおむね60歳以上の男性	9/15(金) 午前10時30分～ 午後1時30分	16人	510円	

講座名(◆対象)	日時	定員	費用	申し込み方法
<b>竹の塚地域学習センター</b> 〒121-0813 竹の塚2-25-17 ☎3850-3107				
竹の塚寄席 林家たけ平 ほか1人 ◆小学生以上の方	8/23(水) 午後2時~3時30分	300人	1,000円 (小・中学生 は500円)	事前 <small>【開催センターのみ チケット販売】</small>
心も体もぼかぼか 「リラックスヨガ」 (13日制)	9/1~12/22の毎週金曜日 (9/15、10/20、11/17、 12/15を除く) 午後1時~2時	25人	8,190円	事前
楽しく親子体操 (7日制) ◆2・3歳の子どもと保護者	9/5~10/24の毎週火曜日 (10/10を除く) 午前10時30分~11時30分	15組	3,920円	
足立区音楽祭 「バンド アコースティック フェス」A・B A:バンドフェス B:アコースティックフェス ◆どなたでも	A:9/16(土) 午後1時~8時 B:9/17(日) 午後1時~8時30分	なし	1,500円 (両日参加 の場合は 2,500円)	事前 <small>【ネット不可】</small>
アクティブ・ラーニング 「アウンサー体験講座」 (7日制) ◆小学4年生~高校生	9/22、10/6・27、 11/10・17、12/1・15 いずれも金曜日 午後4時30分~6時	30人	7,000円	事前
筑波山のふもとの農家で さつまいも掘りをしよう ◆どなたでも	9/23(祝) 午前8時~午後6時 ※場所は茨城県筑西市	30人	4,800円 (中学生以下 の方は4,500円)	事前 <small>【ネット不可】</small>
みんなで創ろう 鉄道ミュージアム ◆どなたでも	9/24(日) 午前10時~午後4時	50人	100円 (中学生以下 の方は無料)	当日
わくわくサイエンス 「シャーベットを作ろう」 ◆小・中学生	9/30(土) 午前10時~11時	15人	200円	事前
<b>中央本町地域学習センター</b> 〒121-0011 中央本町3-15-1 ☎3852-1431				
五反野のたい焼き屋で お仕事体験 「特製たい焼き作り」A~D ◆小学3~6年生	8/7(月)~10(木) A:午後1時~1時25分 B:午後1時30分~1時55分 C:午後2時~2時25分 D:午後2時30分~2時55分 ※場所は中央本町2	各 3人	1回 600円	
インドカレー店で アイスクリーム・ナン焼きに挑戦 ◆4歳~小学生と保護者	8/12(土) 午後3時~4時30分 ※場所は青井3	10組	1,400円	事前 <small>【ネット不可】</small>
五反野の銭湯でお仕事体験 「掃除と一番風呂のマナー」 ◆小学2~6年生の男子	8/19(土) 午前11時~正午 ※場所は中央本町2	10人	310円	
親子で行く 「足立清掃工場見学ツアー」 ◆小学生と保護者	8/19(土) 午後1時20分~3時 ※場所は西保木間4	10組	20円	
すくすくベビーマッサージ ◆3カ月~1歳未満の子ども と保護者	8/22(火)、9/12(火) 午前10時30分~正午	各 10組	1回 1,020円	事前
ヘアサロンでお仕事体験 「ヘアアレンジとロッド巻き」 ◆5歳~小学生	8/24(木)・25(金) 午前9時~10時30分 ※場所は弘道1	各 8人	1回 1,000円	事前 <small>【ネット不可】</small>
大人の農業体験教室 「はじめての秋冬野菜作り」 (4日制)	9/3、10/8、11/5、12/3 いずれも日曜日 午前10時~11時 ※場所は栗島小学校	10人	1,040円	
小学生のDIY教室 「工具を使ってみよう」 ◆小学生	9/3(日) 午前10時~正午	20人	200円	
みんなで唄おう 相撲甚句会サークル体験 (2日制)	9/4(月)・18(祝) 午後1時30分~3時	10人	無料	
はじめての こどもモダンバレエ教室 A・B(4日制) ◆A:5歳~小学3年生 ◆B:小学4~6年生	9/5~26の毎週火曜日 A:午後3時50分~ 4時30分 B:午後4時50分~6時	各 10人	5,000円	事前
ボールペン字上達講座 (6日制)	9/8~10/13の毎週金曜日 午後7時~8時30分	15人	2,520円	
<b>東和地域学習センター</b> 8/31(木)まで、休館中 〒120-0003 東和3-12-9 ※他の地域学習センターで申し込み受け付け				
親子トランポリン教室 (8日制) ◆3歳~就学前の子どもと 保護者	9/11~11/27の毎週月曜日 (9/18、10/9・16、11/20を 除く) 午後3時30分~4時30分	15組	6,080円	事前
<b>舎人地域学習センター</b> 〒121-0831 舎人1-3-26 ☎3857-0008				
日曜大工 「木製の手づくり小物入れ」 ◆小学生と保護者	8/20(日) 午前10時~正午	20組	720円	
ママと一緒に親子体操(4日制) ◆2・3歳の子どもと母親	9/1~22の毎週金曜日 午後0時30分~1時30分	15組	2,240円	事前
ママとベビーのヨガA・B(4日制) ◆A:7カ月~1歳2カ月の 子どもと母親 ◆B:1歳の子どもと母親	9/4~10/2の毎週月曜日 (9/18を除く) A:午前10時~10時50分 B:午前11時10分~正午	各 12組	2,240円	

講座名(◆対象)	日時	定員	費用	申し込み方法
<b>舎人地域学習センター</b> 〒121-0831 舎人1-3-26 ☎3857-0008				
ベビーマッサージ(4日制) ◆2~11カ月の子どもと母親	9/6~27の毎週水曜日 午前10時~11時	14組	3,460円	
ベビーエクササイズ(4日制) ◆首が据わった3カ月~あんよが できる前の子どもと母親	9/6~27の毎週水曜日 午前11時30分~ 午後0時30分	12組	2,340円	
子ども器械体操A・B(5日制) ◆A:4・5歳の子ども ◆B:5・6歳の子ども	9/6~10/4の毎週水曜日 A:午後3時30分~4時30分 B:午後4時40分~5時40分	各 15人	2,200円	事前
パパと一緒に親子体操 ◆2・3歳の子どもと父親	9/10(日) 午前10時~11時	12組	560円	
マタニティリラクゼーション エクササイズ ◆妊娠中の方	9/10(日) 午前10時~11時30分	10人	550円	
<b>花畑地域学習センター</b> 〒121-0061 花畑4-16-8 ☎3850-2618				
こども科学実験教室 「シュワシュワバスボム作り」 ◆小学生	8/5(土) 午後3時~4時30分	20人	330円	
編み物好き向け あみぐるみ教室(3日制) ◆かぎ針が使用できる方	8/26、9/2・9 いずれも土曜日 午後1時30分~3時30分	15人	1,490円	
ヘルシーエクササイズ (9日制)	9/1~10/27の毎週金曜日 午後1時30分~3時	40人	4,050円	
楽しく親子体操(4日制) ◆2・3歳の子どもと保護者	9/4~10/2の毎週月曜日 (9/18を除く) 午前10時~11時	15組	2,280円	
元気いきいき体操(8日制) ◆おおむね60歳以上の方	9/6~10/25の毎週水曜日 午後1時30分~3時	40人	3,600円	
美容ストレッチング ジャズダンス(8日制) ◆16歳以上の女性	9/7~10/26の毎週木曜日 午後0時30分~2時	16人	3,600円	事前
子どもの造形美術教室A・B(4日制) ◆A:3歳~就学前の子ども ◆B:小学生	9/7~28の毎週木曜日 A:午後3時30分~4時30分 B:午後4時30分~5時30分	各 20人	1,820円	
少年少女の楽しく学ぶ 空手サークル体験(4日制) ◆4歳~中学生	9/7~28の毎週木曜日 午後6時30分~7時30分	20人	200円	
日本の伝統文化に触れる 「生け花体験教室」A・B	9/11(月) A:午前10時~正午 B:午後1時30分~3時30分	各 5人	2,000円	
オイルを使ったベビーマッサージ ◆2カ月~1歳未満の子どもと母親	9/13(水)・27(水) 午前10時~11時30分	各 10組	1回 1,130円	
花畑の料理「カレーピラフと ちくわの磯辺(いそべ)揚げ」	9/14(木) 午前10時~午後1時	20人	1,040円	
<b>保塚地域学習センター</b> 〒121-0072 保塚町7-16 ☎3858-1502				
日曜日はパパやママと 楽しく運動あそび ◆2・3歳の子どもと保護者	8/6(日) 午前10時~11時	15組	無料	
保塚ベビーサロン 赤ちゃんるんるん音あそび ◆首が据わった3カ月~1歳 未満の子どもと母親	8/15(火) 午前10時~10時40分	12組	550円	事前
親子でドレミファリトミック ◆1・2歳の子どもと保護者	8/15(火) 午前11時~11時40分	10組	600円	
熱々スープ飛び出し注意 焼き小籠包(しょうろん ぼう)作り ◆小学2~6年生(小学2~4 年生は保護者同伴)	8/28(月) 午前10時~正午	10人	510円	事前 <small>【開催センター のみで受け付け】</small>
赤ちゃん楽しくベビーヨガ ◆首が据わった3カ月~あんよ がでできる前の子どもと保護者	9/6(水) 午後1時30分~2時20分	10組	560円	
親子で産後シェイプピクス(6日制) ◆5カ月~1歳4カ月の子どもと母親	9/13~11/22の第2・4水曜日 午前10時30分~11時30分	15組	3,360円	
バランスボールで ゆる筋トレ体操(6日制) ◆おおむね40歳以上の方	9/13~11/29の第2・4水曜日 (11/22を除く) 午後1時30分~2時30分	12人	2,700円	事前
子連れでピラティス&ウェイトレ マクラス(6日制) ◆就学前の子どもの母親	9/20~12/6の第1・3水曜日 午前10時30分~ 11時30分	15人	3,300円	
<b>スィムスポーツセンター(うきうき館)</b> 〒121-0812 西保木間4-10-1 ☎3850-1133				
骨盤の調整・筋膜ストレッチ 「ペルヴィス」(7日制) ◆18歳以上の方	9/5~10/24の毎週火曜日 (9/19を除く) 午前10時30分~11時40分	20人	3,920円	
3B(サンビー)体操(5日制) ◆おおむね60歳以上の方	9/8~10/6の毎週金曜日 午前10時30分~11時30分	10人	2,650円	事前
からだらくらくストレッチ (3日制) ◆おおむね50歳以上の方	9/8・15・22 いずれも金曜日 午後1時30分~2時30分	20人	1,740円	
親子トランポリン(6日制) ◆2歳~就学前の子どもと 保護者	9/8~10/13の毎週金曜日 午後3時30分~4時30分	15組	親1人子1人 4,560円 親1人子2人 6,180円	8/10必着
水中ウォーキング(5日制)	9/9~10/28の毎週土曜日 (9/16・23、10/21を除く) 午後1時30分~2時20分	30人	3,400円	事前

広告

東京都宅地建物取引業協会  
足立区支部

不動産無料相談(事前要予約)

☎03-3889-2297  
〒120-0011 東京都足立区中央本町1-13-13 遠山ビル2F(区役所となり)

講座名(◆対象)	日時	定員	費用	申し込み方法
<b>スイムスポーツセンター(うきうき館) 〒121-0812 西保木間4-10-1 ☎3850-1133</b>				
親子水遊び(5日制) ◆2歳～就学前の子どもと保護者	9/10～10/15の毎週日曜日(10/1を除く) 午前11時30分～午後0時20分	20組	4,350円	事前
ナイトヨガ(6日制) ◆18歳以上の方	9/13～10/18の毎週水曜日 午後7時～8時30分	20人	3,180円	
スキルアップ ジュニアスイミング(5日制) ◆小・中学生	9/14～10/19の毎週木曜日(9/21を除く) 午後5時30分～6時20分	10人	4,150円	
3歳からの水慣れ(4日制) ◆3歳～就学前の子ども	9/25～10/30の毎週月曜日(10/9・16を除く) 午後3時30分～4時20分	15人	3,320円	
ピラティスA・B(4日制) ◆18歳以上の方	9/26～10/17の毎週火曜日 A:午前10時～11時 B:午前11時30分～午後0時30分	各10人	2,000円	
キッズ水泳(4日制) ◆小学生	9/30～10/28の毎週土曜日(10/21を除く) 午後4時30分～5時20分	15人	3,320円	
<b>千住スポーツ公園 〒120-0044 千住緑町2-1-1 ☎3879-7643</b> ※千住スポーツ公園の催しの問い合わせは総合スポーツセンター(下記参照)へ				
ママビクス(8日制) ◆5カ月～1歳5カ月の子どもと母親	9/8～10/27の毎週金曜日 午後2時30分～3時30分	20組	5,360円	事前
親子ビクス(8日制) ◆1歳6カ月～3歳の子どもと保護者	9/8～10/27の毎週金曜日 午後3時45分～4時45分	20組	5,360円	
<b>千住温水プール(スイミー) 〒120-0034 千住3-30(千寿本町小学校地下) ☎3882-2601</b> ※学校などの利用により使用できない日時あり。くわしくはお問い合わせください。				
初めて平泳ぎ(7日制) ◆クロールで25m泳げる16歳以上の方	9/8～10/27の毎週金曜日(10/20を除く) 午後6時30分～7時20分	10人	4,970円	8/10必着
水中ウォーキング教室A・B(7日制) ◆おおむね50歳以上の方	9/21～11/9の毎週木曜日(10/19を除く) A:午後1時30分～2時20分 B:午後2時30分～3時20分	各30人	4,760円	
<b>総合スポーツセンター 〒121-0063 東保木間2-27-1 ☎3859-8211</b>				
元気いきいき体操(9日制) ◆おおむね60歳以上の方	9/1～10/27の毎週金曜日 午後1時30分～3時	50人	4,950円	事前
お気軽体操(5日制) ◆おおむね60歳以上の方	9/4～10/23の毎週月曜日(9/11・18、10/9を除く) 午前10時～11時10分	25人	2,750円	
ボディシェイプ(7日制) 託児:1歳6カ月～2歳6カ月の子ども	9/5～10/24の毎週火曜日(10/10を除く) 午前11時～午後0時30分	35人(託児10人)	3,850円(託児付き6,230円)	
キッズダンス入門編(8日制) ◆小学生	9/6～10/25の毎週水曜日 午後3時35分～4時35分	15人	4,000円	
ママビクス(7日制) ◆5カ月～1歳5カ月の子どもと母親	9/7～10/19の毎週木曜日 正午～午後1時	20組	4,690円	
親子ビクス(7日制) ◆1歳6カ月～3歳の子どもと保護者	9/7～10/19の毎週木曜日 午後1時15分～2時15分	20組	4,690円	
ちびっこ体操(8日制) ◆4歳～就学前の子ども	9/8～10/27の毎週金曜日 午後3時30分～4時30分	40人	2,720円	
<b>総合スポーツセンター 〒121-0063 東保木間2-27-1 ☎3859-8211</b>				

講座名(◆対象)	日時	定員	費用	申し込み方法
<b>総合スポーツセンター 〒121-0063 東保木間2-27-1 ☎3859-8211</b>				
小学生合気道(10日制) ◆小学生	9/8～11/24の毎週金曜日(11/3・17を除く) 午後4時30分～5時30分	30人	3,400円	事前
こども体操(8日制) ◆小学生	9/8～10/27の毎週金曜日 午後4時40分～5時40分	30人	2,720円	
障がい者こどもトランポリン(8日制) ◆知的障がいのある小・中学生(保護者同伴)	9/12～11/7の毎週火曜日(10/10を除く) 午後4時30分～6時 ※場所は佐野地域学習センター	20人	2,248円	
親子トランポリン(8日制) ◆2歳～就学前の子どもと保護者	9/13～11/1の毎週水曜日 午前10時30分～11時30分	15組	6,000円	
障がい者ちびっこトランポリン(8日制) ◆障がいのある3歳～小学生(保護者同伴)	9/13～11/1の毎週水曜日 午後1時30分～3時	15人	2,248円	
<b>東綾瀬公園温水プール(すいすいらんど綾瀬) 〒120-0004 東綾瀬3-4-1 ☎5616-2500</b>				
楽しく踊ろう! ZUMBA(ズンバ)	8/5・12・26 いずれも土曜日 午前10時30分～11時30分	各9人	1回 810円	事前 [ネット不可]
水中ウォーキング(6日制)	9/19～10/31の毎週火曜日(10/10を除く) 午前11時30分～午後0時20分	30人	4,080円	事前
はじめてクロール(6日制)	9/19～10/31の毎週火曜日(10/10を除く) 午後0時30分～1時20分	10人	3,960円	
初級・中級水泳教室(6日制)	9/20～10/25の毎週水曜日 午前11時30分～午後0時20分	20人	4,080円	8/10必着
3・4歳児水泳教室水慣れ(5日制) ◆オムツの取れた3・4歳の子ども	9/23～10/28の毎週土曜日(10/21を除く) 午後0時30分～1時20分	15人	4,150円	
4歳から6歳児水泳教室A・B(5日制) A:水慣れ B:浮きパタ足 ◆4歳～就学前の子ども	9/23～10/28の毎週土曜日(10/21を除く) 午後2時30分～3時20分	A:15人 B:20人	4,150円	8/10必着
小学生水泳教室A・B(5日制) A:浮きパタ足 B:呼吸なしクロール ◆小学生	9/23～10/28の毎週土曜日(10/21を除く) 午後3時30分～4時20分	各15人	4,150円	
子どもリトミック(月曜)(4日制) ◆1歳3カ月～3歳の子どもと保護者	9/25～10/23の毎週月曜日(10/9を除く) 午前10時～10時45分	12組	4,200円	事前
親子ふれあい運動遊び(4日制) ◆6カ月～1歳6カ月の子どもと保護者	9/25～10/23の毎週月曜日(10/9を除く) 午前11時～11時45分	12組	3,320円	
4歳から小学1年生水泳教室浮きパタ足(5日制) ◆4歳～小学1年生	9/25～10/30の毎週月曜日(10/9を除く) 午後3時30分～4時20分	10人	4,150円	
小学生クロール基礎・背泳ぎキック(5日制) ◆小学生	9/25～10/30の毎週月曜日(10/9を除く) 午後4時30分～5時20分	10人	4,150円	
小学生呼吸付クロール・背泳ぎ(5日制) ◆小学生	9/25～10/30の毎週月曜日(10/9を除く) 午後5時30分～6時20分	10人	4,150円	
親子水遊び(5日制) ◆就学前の子どもと保護者	9/30～11/4の毎週土曜日(10/21を除く) 午前11時30分～午後0時20分	20組	4,350円	当日用
<b>平野運動場 〒121-0076 平野2-12-1 ☎3883-8079</b>				
グラウンドゴルフ広場	9/4(月)・11(月) 午前10時～11時30分	各20人	1回 210円	当日用

この下は広告スペースです。内容については、各広告主にお問い合わせください。広告掲載のお問い合わせは、報道広報課へ ☎3880-5815



**あんしんの家族葬専門葬儀社**

葬想空間 **スペースアデュー**®

ホテルタイプの葬祭会館  
選べる4つの式場  
日比谷線「入谷駅」徒歩3分

お問合せ: **0120-46-5521**  
株式会社マルキメモリアル21 台東区下谷1-3-10(昭和通り沿い)

**「夏休み」を利用して健診を受けましょう!**

◆7～8月は比較的空いており、健診が受けやすい時期です。

※健診を実施する医療機関も随時に休診する場合がありますので、事前に受付時間等をご確認ください。

メタボ先生

平成28年度「特定健診受診勧奨の標語キャンペーン」優秀作品

**健診で いつまでも健康に  
明るく楽しく生きようよ**

本木小学校6年 佐藤 結乃

**足立区医師会**  
〒121-0011 足立区中央本町 3-4-4  
TEL: 03 (3840) 2111 <平日9:00～17:00>

国際文化交流特別企画

**英会話 入門講座**  
**韓国語 全8回 6,000円**

挨拶から基本的な会話まで、外国人講師と楽しく学習します。

- ・開講: 北千住会場 8/22(火)～毎週火曜日(祝日をのぞく)
- ・韓国語 18:00～19:00 英会話 19:30～20:30
- ・受講料: 全8回 60分 6,000円(教材費別途2,000円)

田町、赤羽、葛飾、豊島等でも随時開催!  
詳細はお問い合わせください。

申込・問合せ **0120-870-530** \*最少催行人数13名  
ハナ国際アカデミー 本部: 大阪府泉大津市下条町18-15  
FAX 0120-870-538 受付: 平日 10:00～18:00

広告

**無料** 横浜港 豪華客船船内見学会 8月28日開催 先着40名予約制 8/4締切 IACEトラベル **03-6852-8377**  
千代田区内幸町1-1-12階

# 2つのパワーアップ! 大雨・洪水情報



気象庁のホームページに掲載されている大雨・洪水情報が**パワーアップ!**  
局地的な雨が増えるこの季節、避難行動のための新たな情報ツールとしてご活用ください。

くわしくは気象庁ホームページで!

気象庁 危険度分布

検索



■問い合わせ先=区・企画調整課 事業推進係 ☎3880-5478

大雨が予想されるときに!

## 01

### 大雨(浸水害)・洪水の危険度を新設!

お住まいの地域に「大雨による浸水」や「洪水」の危険性がどれくらいあるのかを「5段階の色」で表します。それぞれの危険度にあわせて、適切な行動をお願いします。

⚠ 危険度に応じて取るべき行動



**極めて危険**

この段階になる前に、避難などを完了し安全を確保



**警戒**

高齢者など、避難に時間を要する方は避難開始を検討

高  
危険度  
低



**非常に危険**

速やかに高い場所へ避難するなど、安全を確保する行動開始



**注意**

地下など雨水がたまりやすい場所にいる方は退避

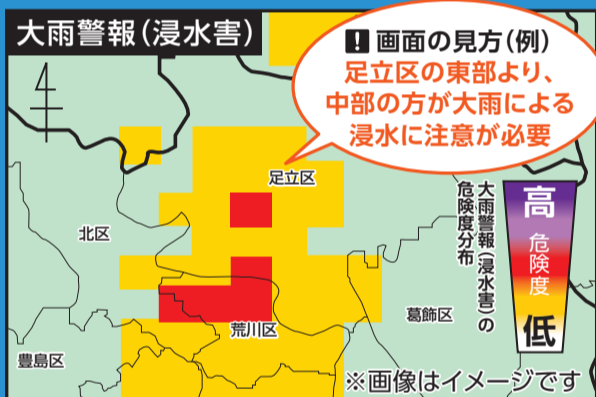
今後の情報等に留意 ■(大雨) □(洪水)

どこがより危険かを、ピンポイントでチェック!

## 02

### 地域ごとの危険度が一目で分かる!

どこの地域に浸水の恐れがあるのか、どの河川に洪水の危険性があるのかを、地図上で簡単に確認できます。ゲリラ豪雨など、局地的な大雨の際にも便利です。



指定河川洪水予報

高  
危険度  
低

※被害が大きいと見込まれる荒川や中川などの指定河川(太い線で囲まれた河川)は、別途危険度が設けられています。

洪水情報は「水位観測所の水位」と一緒に確認すると、より確実です!

九州北部豪雨でも「洪水危険度」が正確な情報を発信

7月上旬、福岡県や大分県など九州を中心に猛威をふるった九州北部豪雨。今までの洪水に関する基準「水位観測所の水位」に加え、新設された「洪水危険度」を一緒に確認することで、より避難行動の役に立つことが分かりました。 ※区周辺の河川水位は、区のホームページで確認できます。

従来では把握できなかった洪水情報も、一目で確認!

福岡県の河川が氾濫した際、観測所の水位は低い数値を示していましたが、「洪水危険度」では**極めて危険**を表していたケースも!

この下は広告スペースです。内容については、各広告主にお問い合わせください。広告掲載のお問い合わせは、報道広報課へ ☎3880-5815

**庭木1本からOKです!**  
早く、キレイに、お得にお手入れします!

あだち広報を見て伝えると先着10名様  
に、通常生垣剪定幅  
1m当り2000円  
のところ半額!

庭木1本でも気軽に頼め、スピーディな対応で納得料金のお庭お手入れサービス会社「ガーデンエクスプレス」  
☆庭木1本だけでもOKです! ☆土日でもOKです!  
☆お茶等はいりません! ☆トイレはお借りしません!

**株式会社ガーデンエクスプレス**  
東東京支店 03-5838-0117 **見積無料**  
足立区入谷8-6-1 年中無休 営業時間:9時~17時  
<http://www.gex4128.co.jp>

2017年4月  
グランド  
オープン  
しました!

まだ間に合う、  
薄着になれる  
ボディメイク。

夏の入会キャンペーン実施中!  
7/31日 22:00まで

北千住駅東口から徒歩約3分  
~東京電機大学 5号館内~

**スポーツクラブ ルネサンス 北千住**  
〒120-0026 足立区千住旭町5-2(東京電機大学5号館内)  
**☎03-5284-2333**  
お得な情報はWEBをチェック!! ルネサンス 北千住 検索

株式会社 ルネサンス

**ALSOK** ALSOKグループが運営する  
介護付有料老人ホーム

内覧随時受付中

ご相談ください。  
退院後の生活にお困りの方

**アミカの郷川口**  
〈施設住所〉埼玉県川口市本蓮 1-19-21  
見沼代親水公園駅 徒歩 18分

資料請求・内覧予約  
お問合せは **0120-6541-57**

(事業主体)株式会社HCM 東京都港区東麻布 1-28-13 03-3568-1171  
【施設概要】 ◆類型:介護付有料老人ホーム ◆居住の権利形態:利用権方式 ◆利用料の支払い方式:月払い方式 ◆入居時の要件:自立・要支援・要介護 ◆介護保険:介護給付利用可能 ◆居室区分:全個室