

発行 足立区
編集 報道広報課
住所 〒120-8510 足立区中央本町1-17-1
☎ 3880-5111 (代表)
FAX 3880-5678
✉ voice@city.adachi.tokyo.jp

足立区公式フェイスブックページ
www.facebook.com/adachi.city

あだち



広報

12面では
クールな後ろ姿も
披露!

明けましておめでと〜うございます。2018年、新たな年の始まりです。今年も「あだち広報」では、様々な講座・イベント情報を紹介するほか、今年の干支「戌」も思わず「ワン」と驚くような、オンライン「ワン」の紙面作り挑戦していきます。■問い合わせ先〓広報係 ☎(3880)5815



戌いぬ年ね来きたる

こまめ 狛犬は「犬」?
諸説ありますが、狛犬の起源は古代オリエントの獅子像であり、犬ではなく空想上の霊獣であると考えられています。

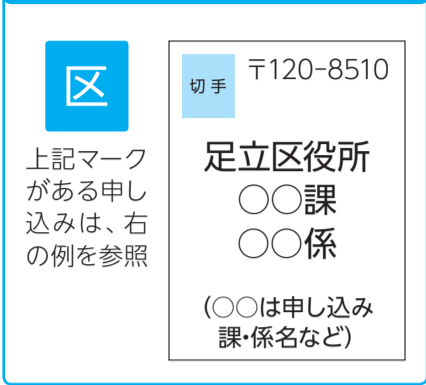
★撮影場所
鷲神社(島根4-25-1)

葺立ち

明けましておめでと〜うございます。皆様には晴れやかな新春をお迎えのこととお慶び申し上げます。◆当区には皆様のご参画を賜り、地域課題の克服をめざして、総ぐるみで展開している数多の事業がございます。昨年はその成果が数字で表れ始めた年でもありました。健康寿命は5年前と比較して男女とも延伸、子どもの学力も着実に上昇した。ことなどがその一例です。◆どれも一つとっても一朝一夕に成し得るものではなく、「時は流れるのではない。積み重なっていくのだ」という言葉を改めて実感します。一方、ピーク時と比較すると6割減少の成果を上げてはいるものの、再び都内ワーストワンに転じる可能性が濃厚な刑法犯認知件数、これまでややもすると対症療法に留まってきた不登校・発達障がい対策、高齢者の医療と介護の連携を軸とする「地域包括ケアシステム」の構築など、今年も難問山積です。「これでよし」というゴールのないのが行政でもあります。◆足立区立第十四中学校出身のオリンピック、競泳の村克選手は、昨年の区のインタビューで「無理かもしれないという疑いがあるとそれに引っぱられてしまう。自分にはできると強く思うことができれば目標は実現する」と答えています。結果が出るまでやりきる。年頭にあたり、改めて自分に強く言い聞かせていきます。

足立区長 近藤 やよい

郵送申し込み記入例



子育て・教育

講演会「ことばを育むための関わり方のポイント」

■日時=2月2日(金)、午前10時30分～正午 ■対象=1～2歳6カ月の子どもの保護者 ■内容=言葉の発達の段階や子どもとの関わり方について学ぶ ■定員=20人(1月9日から先着順) ※保育あり。定員など、くわしくはお問い合わせください。 ■申込=電話または窓口 ■場・申・問先=中央本町地域・保健総合支援課 地域保健係(足立保健所内) ☎3880-5352

1歳ごろの栄養教室「離乳食から幼児食へのステップアップ」

■日時=1月24日(水)、午前10時30分～11時30分 ■場所=千住保健センター ■対象=開催日現在、11カ月以上の子どもの保護者 ※子ども同伴可 ■内容=1歳を迎えるころの食生活/レシピ紹介など ■定員=20人(1月9日から先着順) ■申込=電話 ■申・問先=お問い合わせコールあだち(1月1日(祝)～3日(水)を除く毎日、午前8時～午後8時) ☎3880-0039

30年度区立小・中学校新入学生の指定校変更

◆指定校変更の受け付け ■対象=就学通知書で指定された

学校とは違う学校を指定校として変更したい方 ■申込=1月下旬に区から送付される就学通知書を持参 ■申込期間=1月30日～2月27日 ◆指定校の変更先にできない学校「抽選校」と「凍結校」は変更先にできません(表1)。ただし、「凍結校」は2月27日現在の状況により、変更先にできる場合があります。2月28日～3月7日にお問い合わせください。 ※表1以外の学校でも、受け入れを制限する場合あり

—いずれも— ■申・問先=就学係 ☎3880-5969

表1 指定校の変更先にできない学校

	学校名(抽選校)
小学校	青井/足立/綾瀬/梅島/亀田/千寿第八/千寿本町/寺地/中島根/西新井/花畑西/洲江第一
中学校	第四/第十/千寿桜堤/谷中

※現在、凍結校の該当校なし。受け入れ可能人数に達した学校は、凍結校となる場合あり

医師による乳児アレルギー予防教室

■日時等=表2 ■対象=アレルギーが心配な1歳未満の子どもと家族など ※保育の有無など、くわしくはお問い合わせください。 ■定員=各30人(1月9日から先着順) ■申込=電話または窓口

表2 医師による乳児アレルギー予防教室日時等

場・申・問先(保健センター地域保健係)	日時
江北 ☎3896-4004	2/2(金)、午前9時30分～11時30分
千住 ☎3888-4277	3/8(木)、午前10時～11時30分
竹の塚 ☎3855-5082	3/5(月)、午後2時～3時30分
中央本町地域・保健総合支援課(足立保健所内) ☎3880-5351	2/22(木)、午前10時～11時30分
東部 ☎3606-4171	3/2(金)、午前10時～11時30分

子どもと一緒に保護者が気軽に立ち寄れる休憩場所 親子サロン(2月分)

■日時等=8日(木)・22日(木)、午前9時30分～正午 ※午前10時30分から絵本の読み語り・手遊び会などを開催 ■場所=エル・ソフィア ■対象=就学前の子どもと保護者 ■申込=不要 ※当日直接会場へ ■問先=男女参画プラザ ☎3880-5222

健康・衛生

40歳前の健康づくり健診

■日程等=表3 ■時間=午前9時～9時30分受け付け ■対象=区内に住民登録があり、健診の機会がない18～39歳の方 ※年齢は3月31日現在 ■内容=健康チェック(血圧測定、血液検査、尿検査、歯肉の健康チェック、体組成測定、胃がんハイリスク検査(ペプシノゲン・ピロリ菌抗体検査。対象にならない場合あり)など) ※年度につき1回のみ受診可 ■申込=電話 ■申・問先=お問い合わせコールあだち(1月1日(祝)～3日(水)を除く毎日、午前8時～午後8時) ☎3880-0039

表3 40歳前の健康づくり健診日程等

場所(保健センター)	日程	定員
江北	2/22(木)	各40人
竹の塚	2/15(木)	
中央本町地域・保健総合支援課(足立保健所内)	2/8(木)	35人
東部	2/9(金)	

※いずれも1月10日から先着順。異常がなければ検査結果を自宅に郵送

りんご湯へ行こう

■日程=1月28日(日) ■場所=区内の各銭湯 ■費用=▷就学前の子ども…50円 ▷小学生…100円 ▷65

歳以上の方…230円 ▷そのほかの方…460円(通常料金。中学・高校生は300円) ■申込=不要 ※当日、番台かフロントで年齢を告げる。証明書は不要 ■問先=衛生管理係 ☎3880-5891

福祉・高齢医療

医療機関や介護事業所の情報提供を開始

29年12月から「足立区医療・介護情報提供システム(<http://www.u-system.com/u-wins/adachi/>)」の運用を開始しました。お近くの医療機関を探したり、介護事業所の受け入れ状況を検索したりすることができます。ぜひ、ご利用ください。くわしくは、ホームページをご覧ください。 ■問先=地域包括ケアシステム推進担当 ☎3880-5885

仕事・産業

体験しよう あだちサポステの「もやもや解消」セミナー

■日時=2月15日(木)、午後1時～3時30分 ■対象=就労を考えている39歳以下の方 ■内容=自己理解エゴグラム「心理テストで自分を知ろう」/あだち若者サポートステーション(サポステ)の事業案内と利用方法の説明/施設内見学 ■定員=16人(1月6日から先着順) ■申込=電話 ■場・申・問先=東京芸術センター8階・あだち若者サポートステーション(月～土曜日、午前10時～午後6時) ☎3882-4307 ■問先=就労支援係 ☎3880-5469

健康カレンダー(2月・3月分) 専門医・専門家による保健相談などを受けられます

相談名/保健センター	江北 ☎3896-4004	千住 ☎3888-4277	竹の塚 ☎3855-5082	中央本町地域・保健総合支援課(足立保健所内) ☎3880-5351	東部 ☎3606-4171
心の健康相談★ ※不眠・不安・物忘れなど	2/23(金)、3/22(木)、午後	2/26(月)、3/29(木)、午後	2/20(火)・22(木)、3/20(火)、午後	2/7(水)、3/7(水)、午後	2/6(火)、午前/2/28(水)、3/1(木)、午後
うつ相談★	-	-	3/9(金)、午後	-	-
酒害グループミーティング	-	-	2/22(木)、3/22(木)、午後	-	-
思春期相談★ ※ひきこもり・不登校など	-	-	3/26(月)、午後	-	2/14(水)、3/14(水)、午後
こんにち歯ひろば★ ※9カ月～1歳2カ月の子どもと保護者の歯科健診・相談	2/14・28、3/7・28、いずれも水曜日、午後	2/20、3/6・13、いずれも火曜日、午後	2/15(木)・27(火)、3/13(火)・15(木)・27(火)、午後/2/22(木)、午前	2/1(木)・5(月)・15(木)、3/5(月)・15(木)、午後	2/7(水)・22(木)・28(火)、3/7(水)・22(木)、午後
子育てと栄養相談 ※乳幼児の身長体重測定・歯の相談あり	2/9(金)、3/9(金)、午前9時15分～10時	2/14(水)、3/14(水)、午前9時15分～10時	2/20(火)、3/20(火)、午後1時～2時	2/20(火)、3/20(火)、午前9時15分～10時15分	2/7(水)、3/7(水)、午前9時15分～10時15分
HIV抗体検査(匿名)	2/8(木)、3/8(木)、午後1時30分～2時…HIV(ヒト免疫不全ウイルス)のみの即日検査(当日結果を説明(判定保留は別途説明)) 2/22(木)、3/22(木)、午後1時30分～2時…HIVと性感染症(梅毒、クラミジア)の検査(結果は翌月第2木曜日の来所時に説明) ※いずれも場所は中央本町地域・保健総合支援課(足立保健所内)のみ。エイズ相談は保健センターで随時受け付け				

☎予約が必要 ★…専門医による相談 ※いずれも、保健師、栄養士、歯科衛生士が随時相談を受け付け
※東部保健センターは、大谷田3-11-13に一時移転中。電話番号は変更なし

放射線量の調査(雨天時を除く、平日)

日付(29年12/18～22)	18	19	20	21	22
測定値(マイクロシーベルト/時)	0.07	0.07	0.06	0.06	0.06

計測場所=区役所前中央公園(地上から高さ50cm)

問先=公害規制係

☎3880-5304

**自動車・自転車等駐車場設置
 運営事業者募集(一般競争入札)**

■運営開始日=4月1日(日) ■設置場所=竹の塚2-25(竹の塚地域学習センター隣) ■募集要項配布開始日=1月9日(火) ※募集要項は交通対策課 駐車場推進係で配布するほか、区のホームページからもダウンロード可 ■入札受付期間=1月9日~19日 ■開札日時=2月2日(金)、午後2時 ※参加条件・申し込み方法など、くわしくは募集要項をご覧ください。 ■問先=駐車場推進係
 ☎3880-5291

**スマイル・トライ
 笑顔で始める介護のお仕事**

■対象=求職中の方 ■勤務場所=区内の特別養護老人ホームなど ■内容=希望を確認のうえ、職場を紹介。約2カ月の派遣後、その職場に就職 ※介護資格がない方は、期間中に介護職員初任者研修を区の負担で受講可 ■募集人数=15人(選考) ■申込=電話 ■申・問先=(株)シグマスタッフ(区委託事業者) ☎0120-921-123 ■問先=区・高齢調整係 ☎3880-5886

若者向け就労支援セミナー

◆シアター1010・10階講義室 ■日程=2月7日(水) ■内容=職種

の選び方、業界と職種の関係 ■定員=40人
 ◆日暮里わかものハローワーク(荒川区西日暮里2-29-3) ■日程=2月9日(金) ■内容=わかものハローワークの利用方法、求人票を読み解くコツ ■定員=20人
 —いづれも—

※1月9日から先着順 ■時間=午後2時~4時 ■対象=44歳以下の就職を考えている方 ■申込=電話または氏名(フリガナ)、年齢、電話番号、希望日、「若者就労セミナー」をファクス ■申・問先=お問い合わせコールあだち(1月1日(祝)~3日(水)を除く毎日、午前8時~午後8時) ☎3880-0039 FAX3880-5605

**独立・起業セミナー
 「事業計画策定編」(4日制)**

■日時=2月17日~3月10日の毎週土曜日、午前10時~午後5時 ■場所=あだち産業センター ■対象=独立・起業を具体的に検討し、ビジネスプランを有している方 ■内容=先輩起業家の体験談/ビジネスプランの作成法/会社設立の方法/中小企業診断士による個別相談など ■定員=25人(1月4日から先着順) ■費用=4,000円(テキスト代など) ■申込=ホームページから専用フォームに入力または住所、氏名、電話番号、「事業計画策定編」をファクス・Eメール

申・問先=エキスパート・リンク(株)(区委託事業者) ☎6450-2891 FAX6450-2892 ✉adachi@ex-link.co.jp 🌐http://www.ex-link.co.jp/ ■問先=区・創業支援係(あだち産業センター内) ☎3870-8400

人材募集

介護保険職員(非常勤)

◆介護保険料滞納整理専門員 ■対象=国・地方自治体、金融機関などの滞納整理事務経験者 ■勤務内容=介護保険料の滞納整理など ■報酬=月額22万円 ■募集人数=3人
 ◆介護保険調査員 ■対象=介護支援専門員の資格を有する方 ■勤務内容=介護保険に関する事務、調査、相談、介護認定審査会補助など ※不規則勤務あり ■報酬=月額21万円 ■募集人数=4人
 —いづれも—
 ※交通費あり(上限あり) ■勤務条件=週4日・30時間 ※社会保険・有給休暇あり ■雇用期間=4月1日~31年3月31日 ※勤務実績などにより更新あり ■選考=▷1次…書類 ▷2次…面接 ■申込=履歴書(JIS様式推奨、自筆、写真貼付)、作文(▷滞納整理専門員…「介護保

険制度と介護保険料の徴収について」▷調査員…「介護支援専門員の役割と高齢者支援について」※いずれも800字程度)を区へ簡易書留で郵送または持参 ※応募書類は返却不可 ■期限=1月24日(水)必着 ■勤務場所・申・問先=介護保険課 介護保険係 ☎3880-5887

人材募集は、4面に続きます

休日納税・納付相談(1月分)

■日時=28日(日) 午前9時~午後4時
 ■場所=区役所
 ■問先=納税課 滞納整理第一係 ☎3880-5236 納税課 滞納整理第二係 ☎3880-5237 納税課 特別整理第一係 ☎3880-5235 国民健康保険課 滞納整理第一係 ☎3880-5243 国民健康保険課 滞納整理第二係 ☎3880-5244 高齢医療・年金課 資格収納係 ☎3880-6041 介護保険課 資格保険料係 ☎3880-5744

あなたの権利を守ります！ 成年後見制度

成年後見制度とは、認知症、知的障がい、精神障がいなどにより、判断能力が不十分な方の意思決定を助け、生活や財産などの権利を守る制度のことです。選ばれた成年後見人などが、本人の意思を尊重し、心身の状態に配慮しながら、本人に代わって手続きなどを行うことで、財産を適正に管理します。

成年後見制度には「法定後見制度」と「任意後見制度」の2つの種類があります。法定後見制度はすでに判断能力が低下している場合に利用する制度で、任意後見制度は将来、判断能力が低下する場合に備えて行う契約による後見制度です。

◆成年後見制度の活用事例

事例1 認知症の父がいる息子からの相談

最近、父が悪徳な訪問販売員から必要のない高価な商品を購入してしまった。今後も、父が同じように商品を購入してしまわないか不安だ。

制度を利用すると…

成年後見人などの同意なしに本人が高価な物を購入してしまった場合、契約を取り消すことができます。

事例2 夫に先立たれ独り身となり、子どももない高齢者からの相談

今は元気だが将来物事の判断ができなくなったときを考えると不安だ。万一に備えてお金の管理や生活のことを考えておきたい。

制度を利用すると…

判断能力が十分なうちに「支援してもらいたい内容」と「支援してもらいたい人(任意後見人)」を決めます。将来判断能力が低下した場合、事前に定めた内容に基づき、任意後見人が本人の支援を行います。



**安心して
 ご利用ください**

成年後見人は自身の考えだけで支援を行うわけではありません。今までの状況を確認して、本人の意思を尊重し支援します。また、後見人が本人の財産を不適切に管理することがないよう、家庭裁判所が監督します。

まずはご相談を！

■問先=▷高齢者…管轄の地域包括支援センター ▷知的障がい者…表4 ▷精神障がい者…表5
 ▷成年後見制度について…権利擁護センターあだち 高齢福祉課 成年後見制度推進係 ☎5813-3551 ☎3880-5982

表4 知的障がい者問先一覧

問先	電話番号	
障がい福祉センターあしすと	5681-0132	
障がい福祉課	西部援護係	3897-5034
	千住援護係	3888-3146
	中部援護第一・第二係	3880-5881・2
	東部援護係	3605-7520
	北部援護係	5831-5799

表5 精神障がい者問先一覧

保健センター	電話番号
江北	3896-4011
千住	3888-4278
竹の塚	3855-5093
中央本町地域・保健総合支援課(足立保健所内)	3880-5352
東部	3606-4171

このマークは、野菜を食べやすい環境をつくり、糖尿病予防を進める「あだちベジタライフ~そだ、野菜を食べよう~」関連事業です。 ■問先=健康づくり係 ☎3880-5433

交差点での事故をなくすために 交差点では、歩行者もドライバーも視線を合わせ、お互い安全を確認してから通行しましょう。 ■問先=交通対策課 推進係 ☎3880-5912

人材募集は、
3面からの続きです

人材募集

男女参画プラザ職員(非常勤)

■対象=男女共同参画に関する知識があり、パソコンを操作できる方
■勤務内容=情報資料室・講座運営/情報誌作成/事務補助
■勤務条件=週4日・30時間 ※土曜日勤務あり。社会保険・有給休暇あり
■雇用期間=4月1日~31年3月31日
■報酬=月額18万6,000円 ※交通費あり(上限あり)
■募集人数=若干名
■選考=▷1次…論文▷2次…面接(2月8日(木))
■申込=履歴書(JIS様式推奨、写真貼付)、論文[わたしが考える男女共同参画社会](800字程度、様式自由)を簡易書留で郵送または持参 ※募集要項は男女参画プラザで配布するほか、区のホームページからもダウンロード可。応募書類は返却不可
■期限=1月26日(金)必着
■勤務場所・申・問先=男女参画プラザ 〒123-0851梅田7-33-1 ☎3880-5222

任期付職員(こども支援センターげんき支援管理課長)

■対象=次のすべてに当てはまる方…日本国籍を有する/小・中学校長としての経験を4年以上有する

／特別支援学校などの管理職や教員としての経験を4年以上有する/地方公務員法第16条の各号のいずれにも当てはまらない
■勤務内容=特別支援教育に関する企画・調整/教職員に対する特別支援教育研修の企画・実施/発達障がいなどのある児童・生徒への支援体制の調査研究など ※勤務条件など、くわしくはお問い合わせください。
■雇用期間=4月1日~33年3月31日
■募集人数=1人
■選考=▷1次…論文(1月27日(土))▷2次…面接(2月16日(金)予定)
■申込=採用選考申込書、履歴書(写真貼付)、職務経歴書、返信用封筒(長形3号、82円切手貼付、宛先を記入)を区へ簡易書留で郵送または持参
■選考案内・申込書配布場所=区役所1階総合案内/人事課 人事係/区民事務所(中央本町を除く)/中央図書館/総合スポーツセンター ※区のホームページからもダウンロード可
■期限=1月15日(月)必着
■申・問先=人事課 人事係 ☎3880-5831

公募・ボランティア

元気応援ポイント事業(ボランティア)

■活動場所=区内の介護施設など
■対象=介護サービスを受けていない65歳以上の方
■内容=ボランティア登録をして介護予防を目的

に1時間活動すると、元気応援ポイント手帳にスタンプを1個押印(1日2個まで)。スタンプ1個を100円に換算し、活動交付金(上限5,000円)として申請可
■申込=窓口
■申先=介護保険課、区民事務所(中央本町を除く) ※介護保険証を持参
■問先=介護保険係 ☎3880-5887

18歳からの投票立会人

■対象=区内在住で18~29歳の

方
■内容=投票が公正・的確に行われているかどうか、有権者自身が見守る ※後日、感想文の提出が必要。謝礼(6,500円~1万5,000円)あり
■募集人数=1投票所につき1人(抽選) ※投票所の場所など、くわしくはお問い合わせください。
■申込=電話または区のホームページから専用フォームに入力
■申・問先=選挙管理委員会事務局管理係 ☎3880-5581

「足立農すくーる(農業体験型農園)」利用者募集

■利用期間=3月上旬~31年1月末 ※園主との相談により更新可
■募集農園等=表1
■対象=20歳以上の方
■内容=園主である農家から農作業の指導を受けながら、野菜作りを体験 ※種まきから収穫までの講習会あり。農作業に必要な道具の貸し出しあり。収穫した野菜類は持ち帰り可
■申込=住所、氏名(フリガナ)、年齢、電話番号、希望農園名を往復ハガキで直接園主へ送付 ※返信面にも宛名を記入。園主が抽選し、結果を送付。募集案内は産業振興課 農業係、区民事務所(中央本町を除く)、住区センターで配布
■期限=1月15日(月)消印有効
■問先=農業係 ☎3880-5866

表1 募集農園等

農園名	所在地	募集区画数	利用料	面積(1区画)	園主・申先
中郷体験農園	入谷5-3	5	4万7,000円	約30㎡	中田 文雄 〒121-0836入谷1-27-5
皿沼ファーム	皿沼3-3	6			新井 規由 〒123-0862皿沼3-4-3
高野ファーム	興野2-31	11	榎本 藤江 〒123-0873扇3-16-34		
小宮体験農園	東保木間1-25	5	小宮 光雄 〒123-0852関原2-45-3		

※応募は1農園につき1通のみ、重複申し込み無効。いずれも募集区画数は予定。利用料は入園料、講習、種、肥料、収穫した野菜などの代金。駐車場なし

29年度 東京マイスター

(東京都優秀技能者)

区内在住4人が新たに認定!

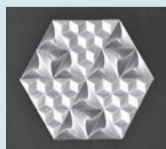
絹糸で一針一針 命を吹き込む

刺繍工芸竹内(江戸刺繍)



竹内功さん(手刺繍工)

針手に約50年。竹内さんが手掛ける刺繍は、まるで絵画を描くかのように繊細で美しい。とめ糸を多色使用して縫う「文駒繡」を発案し、28年には商標登録を取得。「伝統の中で新しい物を生み出す。刺繍は奥が深いよ」と竹内さん。その手には、無限の可能性が秘められている。



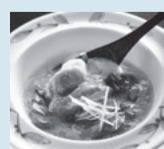
◀「文駒繡」は見る角度によって色が変わる

日本料理の第一人者

ホテルニューオータニ 日本料理調理長 宮田勇さん(日本料理調理人)

名門ホテルで日本料理の料理長を務める宮田さん。四季折々の食材を用いてテーブルを彩り、皇室関係への料理提供や、熱海にある「初島クラブ」のレストラン創設に携わるなど輝かしい実績を誇る。「東京オリンピック・パラリンピックは目前。外国の方でも食べやすい日本料理を追求していく」と語る彼のまなざしは、常に先を見据えている。

◀とろけるような柔らかさの「カニとウニの豆乳玉地蒸し」



一枚の金属が私のキャンバス

柳川彫金工芸(雅号・春山)



柳川嘉市郎さん(彫金工)

彫金とは金属を彫り、装飾品などを制作するための技術。御年86歳は今回の受賞者の中で最高齢だ。「この歳で賞をいただけるなんて。励みになるし、体力・意欲もまだ衰えていませんよ」と柳川さん。熟練した技術で、唯一無二の作品を作り続ける。

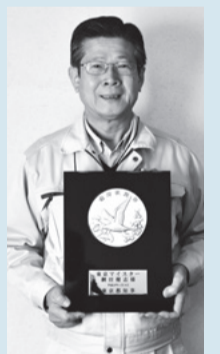


▲現在では数少ない肉彫りの技術を有する(金属の内側から彫って、立体的に見せる技法)

生活の縁の下の力持ち

大東設備工業(株) 網田健志さん(配管工)

住宅やビルの給水・排水・空調の設備工事など、様々な配管の仕事を手掛ける網田さん。「裏方的な仕事ですが、賞をいただけて誇りに思います」と喜びを語る。その高い技術から、毎年開催される技能五輪全国大会の競技委員や各種講師を務め、後進の育成に尽力している。



◀配管の種類・系統は多岐にわたり複雑だが、狭い空間でも効率的に管をつなぎ合わせる



※写真はイメージ

1月1日から難病患者福祉手当の対象疾病名が一部変更

■名称変更される疾病=原発性骨髄線維症(旧名は骨髄線維症)/古典的特発性好酸球増多症候群(旧名は特発性好酸球増多症候群) ※くわしくはお問い合わせください。■問先=障がい給付係 ☎3880-5472

お休みます 駐車場・庁舎ホール・展望レストランなど

2月10日(出)・11日(祝)、消防設備点検のため、区役所全館を閉館 ■問先=本庁舎管理係 ☎3880-5824

暮らし・まちづくり

**地区計画原案の縦覧
(作成前の案の公表)**

■内容等=▷東京都市計画地区計画西新井駅西口周辺地区地区計画の変更…梅田五～八丁目、関原三丁目、西新井栄町一・二丁目各区内▷東京都市計画地区計画千住大橋駅周辺地区地区計画の変更…千住河原町、千住桜木一丁目、千住関屋町、千住橋戸町、千住緑町一～三丁目各区内■公告日=1月9日(火)■縦覧期間=1月9日～23日※区のホームページでも閲覧可■意見書提出期間=1月9日～30日■縦覧場所・意見書提出・問先=都市計画課 都市計画係 ☎3880-5280

木造住宅の耐震事業説明会・個別相談

■日時等=表2■内容=昭和56年5月以前に建築された木造住宅の耐震診断・改修工事の助成制度の説明、個別相談■申込=▷説明会…不要 ※当日直接会場へ▷個別相談…電話■申・問先=建築防災係 ☎3880-5317

**あだち皆援隊講座
「親子で楽しくNPO体験
読み聞かせ編」**

■日時=2月16日(金)、午前10時～

正午/午後1時30分～3時30分■場所=NPO活動支援センター■対象等=▷就学前の子どもと保護者…各20組▷おおむね60歳以上の方…各10人 ※いずれも1月9日から**先着順**■内容=保育園や小学校、高齢者施設など、様々な場所で絵本の読み聞かせを行うNPOと一緒に絵本の楽しさを体験■申込=電話または区のホームページから専用フォームに入力または住所、氏名、子どもが参加する場合は子どもの名前(フリガナ)・年齢、電話番号、Eメールアドレス、希望時間、「読み聞かせ」をファクス■申・問先=区民参画支援係(エル・ソフィア内) ☎3880-5020 FAX3880-0133

**講演会&座談会
パパを楽しむ作戦会議**

■日時=2月11日(祝)、午前10時～正午■場所=シアター1010・10階講義室■対象=小学生以下の方の父親またはパートナーが妊娠中の男性 ※講演会のみパートナーの女性も可■内容=専門家と一緒に父親同士で意見交換し、子育てをもっと楽しめるようにする■定員=30人(1月9日から**先着順**) ※保育あり(2月2日(金)までに要予約、6カ月～就学前の子ども、**先着**10人)■申込=電話または区のホームページから専用フォームに入力または住所、氏名(フリガナ)、年齢、保育希望の場合は子どもの名前(フリ

ガナ)・年齢、電話・ファクス番号、「作戦会議」をファクス■申・問先=男女参画プラザ ☎3880-5222 FAX3880-0133

**1月17日は防災とボランティアの日
1月15日～21日は
防災とボランティア週間**

23年前の7年1月17日に、6,400人以上の死者を出した阪神・淡路大震災が発生。家屋の倒壊などにより閉じ込められた人の約3割が自力で脱出し、約6割が家族・友人・隣人などによって救出されました。自分の身は自分で守る「自助」、近隣や近くにいる人同士で助け合う「共助」が重要です。

いざというときに適切な行動がとれるよう、災害時の自主的な活動について知識を深め、ご家庭の備蓄を見直すなど、災害への備えを再点検しましょう。■問先=災

害対策係 ☎3880-5836

**第29回 春のふれあい合唱団
团员募集(混声合唱)**

■日時等=初回練習(竹の塚地域学習センター)…1月27日(土)、午後2時～4時 ※午後1時30分受け付け開始。4月6日(金)までに10回の練習あり。時間・場所は練習日より異なる■内容=4月8日(日)に西新井文化ホールで開催する「春のふれあいコンサート」で、「サウンド・オブ・ミュージック」「ドレミの歌」などを演奏■費用=3,000円 ※大学生以下の方は無料。別途楽譜代などが必要■申込=初回練習時に申し込み■問先=文化団体支援係 ☎3880-5986

暮らし・まちづくりは、
8面に続きます

1月の区議会

■日時等=表3 ※委員会の傍聴は、区議会事務局(区役所内)で受け付け。開会予定の1時間前から整理券を発行し、定員を超えた場合は30分前に抽選。難聴用磁気ループ(ヒアリングループ)の利用を希望する場合は、傍聴する会議の前日(前日が閉庁日の場合は、直前の開庁日)の午後5時までに連絡

日時など、予告なく変更する場合がありますので、お問い合わせください。
■問先=議事係 ☎3880-5797

表3 1月の区議会日時等

日時	会議名
18(木) 午前10時	総務委員会
19(金) 午前10時	区民委員会
	午後1時30分 産業環境委員会
22(月) 午前10時	厚生委員会
23(火) 午前10時	建設委員会
	午後1時30分 文教委員会
24(水) 午前10時	交通網・都市基盤整備調査特別委員会
	午後1時30分 待機児童・子どもの貧困対策調査特別委員会
25(木) 午前10時	災害・オウム対策調査特別委員会
	午後1時30分 エリアデザイン調査特別委員会
26(金) 午前10時	議会運営委員会
30(火) 午前10時	議会運営委員会

表2 木造住宅の耐震事業説明会・個別相談日時等

場所	日時
千住庁舎	1/5(金)、午後3時～5時
	1/29(月)、2/14(水)、午後6時30分～8時30分
区役所	1/11(木)、午前10時～正午
	1/23(火)、午後2時～4時
	2/6(火)、午前10時～正午/午後2時～4時
子ども支援センターげんき	1/17(水)、2/22(木)、午後6時30分～8時30分

足立区×知識

今日話したくなる!? 『アダチシキ』

—地名など、あだちのルーツを紐解く月1コラム—

Vol.10 古代のロマンあふれる伊興

古墳時代(3～7世紀)の足立区は、現在の千住付近まで海だったことをご存じですか? 当時の伊興は海に近く、毛長川のほとりに位置していたことから船の交易拠点として栄えていました。これまでの発掘調査により、西日本のヤマト王権などから持ち込まれた「須恵器(※1)」をはじめ、非常に呪術性の高い「子持勾玉(※2)」などが出土しています。そのため、伊興は流通だけでなく、祭祀においても重要な役割を果たす場所となっていたと考えられています。

出土品の一部は伊興遺跡公園(東伊興4-9-1)の展示館に展示されており、古代を肌で感じることができるスポットとなっています。

※1…高温で焼かれた日本最初の陶器。伊興遺跡からも数多く出土している
 ※2…勾玉から勾玉が生まれる様子を表した大型の勾玉。東京都での出土例は5例のみで、そのうち4例は足立区に集中している

6・7面で紹介している伊興遺跡は、区の歴史を知るうえで重要な存在です。今回は、長年の調査によって見えてきた古代の伊興を紹介します。

長い歴史を持つ伊興じゃが、伊興という地名が生まれた経緯はいまだに謎のままなんじゃ。



▲須恵器 ▲子持勾玉



参考文献:ブックレット足立風土記⑩ ■問先=文化財係 ☎3880-5984

**明るい選挙ポスターコンクール
入選作品展覧会**

■期間=1月12日～18日、午前10時～午後9時■場所=イトーヨーカドー竹の塚店(竹の塚5-17-1)■内容=小・中学生、高校生の優秀作品(金賞1点、銀賞3点、銅賞6点)の展示■問先=選挙係 ☎3880-5531

暮らし・まちづくりは、
5面からの続きです

暮らし・まちづくり

建物の新築・建替え時は「新築届」の届出が必要

住居表示実施区域で、建物の新築・建替えをする場合、住所を定めるため、新築届の提出が必要です。建築確認済証交付後、案内図と配置図(建物形状、出入口位置、隣地境界線などを記載のもの)を添付し、届け出てください。区画整理事業区域での新築、大規模集合住宅の新築、1現場での複数棟開発時や、くわしくはお問い合わせください。**■問先=住居表示担当 ☎3880-5725**

集団回収を始めませんか

■対象=町会・自治会、子ども会、そのほか営利を目的としないおおむね10世帯以上のグループ/マンション管理組合など**■内容=各家庭から出る資源を日時や場所、品目を決めて自主的に回収し、回収業者に引き渡すリサイクル活動** ※区に団体登録をして集団回収を行うと1kgあたり6円の報奨金を支給

給**■報奨金対象品目=紙類(新聞・雑誌・段ボール・紙パックなど)、布類、缶類(アルミ缶・スチール缶)、リターナブルびん****■問先=資源化推進係 ☎3880-5862**

JOBANアートライン協議会シンポジウム「まちとアートと鉄道と」

■日時=1月27日(土)、午前11時～午後3時30分**■場所=東京藝術大学千住キャンパス(千住1-25-1)****■内容=東京藝術大学教授・日比野克彦氏による基調講演/常磐線エリアのアート関係者によるパネルディスカッション** ※JR忘れ物傘アートイベントなど、申し込み不要のイベントも開催**■定員=50人(抽選)****■申込=ホームページ(http://www.joban-art.com)から専用フォームに入力****■申込期間=1月4日～21日****■問先=地域文化課 調整係 ☎3880-5985**

催し物

足立吹奏楽団 定期演奏会

■日時=2月18日(日)、午後2時開演 ※午後1時30分開場**■場所=西新井文化ホール****■内容=カプ**

レーティとモンテッキ「ロメオとジュリエット」その愛と死/組曲「火の鳥」1919年版より ほか**■定員=902人(先着順)****■費用=800円** ※高校生以下の方は500円。就学前の子どもは入場不可**■申込=窓口またはギャラクシティホームページ(http://galaxcity.jp/)から専用フォームに入力****■申先=ギャラクシティ、地域学習センターなど****■問先=文化団体支援係 ☎3880-5986**

児童館の育メン食育講座「親子でうどんを作って食べよう」

■日時=1月27日(土)、午前10時～午後1時**■対象=小学生と父親** ※きょうだいの参加可**■内容=親子で小麦粉からうどんを作る****■定**

員=20組(1月6日から先着順)**■費用=1人100円(材料費)****■申込=電話または窓口****■期限=1月24日(水)****■場・申・問先=鹿浜いきいき館 ☎3853-5071**

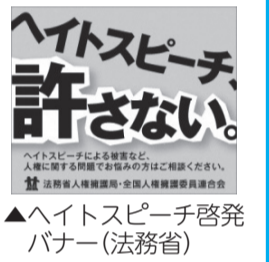
絵本作家accototoのふくだとしおさんと絵本をつくらう

■日時=1月27日(土)、午後2時～4時**■場所=生涯学習センター(学びピア21内)****■対象=3歳～小学生** ※就学前の子どもは保護者同伴**■内容=絵本作家accototoのふくだとしお氏による読み語りと絵本を作るワークショップ****■定員=150人(1月6日から先着順)****■申込=電話または窓口****■申・問先=中央図書館 子ども読書推進係(1月15日(月)を除く) ☎5813-3745**

広げよう! 外国人と共に生きる社会へ
■問先=総務課 人権推進係 ☎3880-5497

日本で暮らす外国人は年々増えており、多様な文化や価値観がもたらされることで活力が生まれている一方、言語や文化、宗教などの違いから、外国人に対する差別や偏見が起きています。28年6月に「ヘイトスピーチ解消法」が施行され、外国人に対する不当な差別的言動を禁じることが定められました。一人ひとりがお互いの違いを認め合い、多様性を受け入れていくことが大切です。

- ◆人権のつどい「あなたの知らないブラジルの世界」
■日時=1月17日(水)、午後2時～4時30分**■内容=武蔵大学教授・アンジェロ・イシ氏による講演/小・中学生人権ポスターコンクール、中学生人権作文コンテスト表彰など** ※手話通訳あり**■定員=400人(先着順)****■問先=総務課 人権推進係 ☎3880-5497**
- ◆サッカーから学ぶ人種差別との闘いの歴史
■日時=2月28日(水)、午後1時30分～4時**■内容=人権啓発ビデオの上映/文芸評論家、フランス文学者・陣野俊史氏による講演****■定員=200人(先着順)****■問先=地域文化課 学習事業係 ☎3880-5467**
—いづれも—
※30分前開場**■場所=区役所庁舎ホール****■申込=不要** ※当日直接会場へ



東京未来大学の催し

こどもみらい園 公開講演会「絵画と子どもの心理学」
■日時=1月28日(日)、午後1時30分～3時 ※午後1時開場**■対象=中学生以下の方の保護者または福祉・教育関係者****■内容=子どもが絵を描くことで表現する心の動きを、絵画を通して学ぶ** ※専門家による子育てのお悩み相談会も実施(事前申し込み)**■定員=70人(1月6日から先着順)****■申込=電話またはホームページから専用フォームに入力****■場・申・問先=東京未来大学こどもみらい園(綾瀬2-30-6) ☎0120-791-312**
http://miraien.tokyoumirai.ac.jp/
大学連携の問い合わせ先=区・大学連携担当 ☎3880-5840

不燃化特区 助成制度をご利用ください! **■申・問先=不燃化特区推進係 ☎3880-6269**

区では木造住宅密集地域を不燃化特区とし、不燃化建替えや老朽建築物の解体費用の一部を助成しています。ぜひ、ご利用ください。

◆不燃化特区 助成制度
■対象等=▷西新井駅西口周辺地区不燃化特区全域または足立区中南部一帯地区不燃化特区のうち防災街区整備地区計画内で、不燃化建替えをする方…所有する建築物を不燃建築物に建替える場合、解体費や設計・監理費の一部を助成(最大280万円) ▷不燃化特区全域で老朽建築物を解体する方…所有する老朽建築物を解体する場合、解体費の一部を助成(最大210万円) ※一定の要件あり。対象となる場所や申し込み方法など、くわしくはお問い合わせください。

不燃化特区の助成制度は32年度で終了します。33年3月末までに工事を完了し、助成金の交付請求をする必要がありますので、お早めにご相談ください。 ※助成には工事前の相談が必要

◆建替え相談会(個別相談)を実施
■日時等=表1**■申込=不要** ※電話での事前申し込み可

表1 建替え相談会(個別相談)日時等

日時	場所
1/14(日) 午後2時～4時	西新井栄町住区センター
1/21(日) 午前10時～正午	エル・ソフィア
1/27(土) 午後2時～4時	千住柳町住区センター
1/28(日) 午後2時～4時	エル・ソフィア
2/4(日) 午後2時～4時	中央南地域集会所(足立1-17-5)
2/10(土) 午前10時～正午	興本住区センター
2/17(土) 午前10時～正午	梅田住区センター
2/18(日) 午前10時～正午	本木関原住区センター
2/24(土) 午前10時～正午	千住本町住区センター

◆地図は簡略図

新春アトリウムコンサート

■日時=1月5日(金)、午前11時40分～午後0時15分
 ■場所=区役所1階区民ロビー
 ■内容=足立区三曲協会による演奏(春の曲/ながれ/春

の海 ほか) ■申込=不要 ※当日直接会場へ
 ■問先=文化団体支援係 ☎3880-5986

催し物は、10面に続きます

知っていますか? 障害者差別解消法 (※)

■問先=障がい福祉係 ☎3880-5255

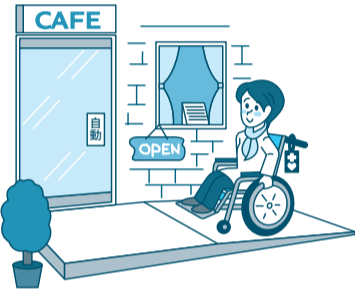
障がいのある方もない方もお互いにその人らしさを認め合い、「交流し支え合いながら共に生きる社会」「誰もが安心して暮らせる社会」をめざす法律です。障がいを理由とするあらゆる差別を禁止し、行政機関や事業者に対して、障がいのある方への「合理的配慮の提供」を求めています。

※…障害を理由とする差別の解消の推進に関する法律(正式名称)

「合理的配慮の提供」とは?

障がいのある方はそれぞれの特性や場面によって、日常生活で困った状況に直面することがあります。そのようなバリア(障壁)を取り除くために必要な配慮を、「提供する側の負担が重すぎない範囲で、可能な限り行うこと」を「合理的配慮の提供」と言います。

事例1 段差解消のためスロープを準備する



事例2 状況に応じて手話・筆談などでコミュニケーションをとる



やさしい気持ちの第一歩
気づいてください!
ヘルプマーク



祝 **JISマーク化!**
 ヘルプマークが29年7月にJISマーク化され、全国共通のマークに!
 ※実際のマークは赤

■問先=障がい施策推進担当 ☎3880-5407

ヘルプマークは障がいのある方など、周囲の方の配慮や支援を必要とする方が身につけるマークです。皆さんの思いやりのある行動が、マークを身につけている方の安全・安心につながります。

【ヘルプマークを身につけている方を見かけたら…】

- ・困っている様子のおときはお声がけをお願いします。
- ・手話・筆談など、その方に応じた対応をお願いします。

区では、配慮してほしい内容を記入できる「ヘルプカード」を作成しています。配布場所や内容など、くわしくはお問い合わせください。

パソコン講座(2月分)



■日時等=表2 ■場所=あだち産業センターIT支援室 ■申込=電話またはホームページ ※いずれも定員あり(1月9日から**先着順**)。くわしくはお問い合わせください。
 ■申先=ランディック(株)IT事業部(区協働事業者) ☎6802-7829 🌐http://www.landic.co.jp/
 ■問先=▷パソコン講座について…ランディック(株)IT事業部 ▷協働事業について…区・創業支援係(あだち産業センター内) ☎3870-8400

表2 パソコン講座(2月分)日時等

コース名	日時	費用 (テキスト代・税込)
フォトショップ Photoshopビギナーコース 「写真画像の色補正・調整・加工・ロゴ作成などの基本操作」 (3日制または1日制)	▷3日制…2・9・16、いずれも金曜日、午後7時～9時 ▷1日制…4(日)、午前10時～午後5時	10,800円
エクセル Excel2013基本1日コース 「Excel基礎、データ編集オートフィル、表作成、グラフ、データベース」	3(土)、午前10時～午後5時	9,396円
ホームページ 楽々簡単HP作成セミナー1日コース 「WordPress操作体験」	3(土)、午後7時～9時	無料
イラストレーター Illustratorビギナーコース 「基本図形・ペンツール・ロゴマーク・ポストカード作成などの基本操作」 (3日制または1日制)	▷3日制…5・12・19、いずれも月曜日、午後7時～9時 ▷1日制…11(祝)、午前10時～午後5時	10,800円
Excel2013中級コース 「ユーザー定義表示形式・条件付書式・シート間リンク・ピボット分析・データベース機能・印刷設定」(2日制)	6(火)・8(木)、午後5時～8時	10,800円
Excel関数ピンポイントコース 「IF・DATE・COUNTIFを使用し、勤怠管理表作成」	7(水)、午後7時～9時	2,700円
Word Word2013基本1日コース 「Word基礎、文字の編集、文書作成、表、グラフィック機能の利用」	10(土)、午前10時～午後5時	9,396円
SNS: LINE・Facebook・Twitter・Instagram 基本設定ビギナーコース(2日制)	13(火)・15(木)、午後5時～8時	12,960円
Excel2013 1日コース「ゼロからマクロ・仕事で使う関数・ピボット分析」	17(土)、午前10時～午後5時	8,800円
jQuery jQueryビギナー1日コース 「Webで図などを動かす簡易プログラム」	18(日)、午前10時～午後5時	11,880円
Wordで差込印刷&POPチラシ作成コース(2日制)	20(火)・22(木)、午後5時～8時	7,200円
JavaScript JavaScriptビギナー速習コース 「Webサイト内レイアウト」(2日制)	21(水)・23(金)、午後5時～8時	11,880円
WordPress WordPressサイト運用速習1日コース 「ローカル環境・復元・セキュリティ・SEOアクセス解析など」 対象=WordPressでのHP作成経験者	24(土)、午前10時～午後5時	14,580円
HTMLとCSS HTMLとCSSホームページ作成ビギナー1日コース 「ホームページ構成の基本から作成UP」	25(日)、午前10時～午後5時	10,800円

あだちの2月は障がい者スポーツ推進月間!

■問先=お問い合わせコールあだち(1月1日(祝)～3日(水)を除く毎日、午前8時～午後8時) ☎3880-0039

2月の障がい者スポーツ推進月間に合わせ、1月～3月にパラスポーツ(障がい者スポーツ)を観戦・体験できるイベントを開催します。各イベント参加者にはオリジナルシリコンバンドをプレゼント!



◆第45回東京都車いすバスケットボール選手権大会

■日時=1月20日(土)、午前9時30分～午後5時40分 ■場所=総合スポーツセンター ■内容=日本選手権の予選会を兼ねた6チームによる車いすバスケットボール大会の観戦 ※午後1時40分から競技体験会あり(1時間程度) ■申込=不要 ※当日直接会場へ

◆第5回足立区障がい者バドミントン交流大会

■日時=2月3日(土)、午前9時30分～午後4時 ■場所=総合スポーツセンター ■内容=健全者・障がい者によるバドミントン交流大会の観戦 ※車いすバドミントンの体験コーナーあり(随時) ■申込=不要 ※当日直接会場へ

◆リオパラリンピック銅メダリスト トークショー&模範泳法

■日時=3月11日(日)、午後1時30分～3時 ■対象=クロールで25m以上泳げる小・中学生 ■内容=リオパラリンピック銅メダリスト・山田拓朗選手(株)NTTドコモ所属)によるトークショーと模範泳法 ■定員=20人(抽選) ■申込=電話・窓口または区のホームページから専用フォームに入力 ■申込期間=1月26日～2月10日 ■場・申・問先=千住温水プール(スイミー) ☎3882-2601



◆第11回全国スペシャルトランポリン交流大会

■日時=3月17日(土)、午後1時～4時30分/18日(日)、午前10時～午後4時30分 ■場所=総合スポーツセンター ■内容=知的障がい者・身体障がい者によるトランポリン競技大会の観戦 ※17日(土)、午後1時～3時に競技体験会あり ■申込=不要 ※当日直接会場へ

2月4日(日)に開催する第5回障がい者スポーツフェスティバルについてはあだち広報1月25日号に掲載予定!

広告

(有)加島看護婦家政婦紹介所
 (3888) 4652 担当:片野

あけましておめでとうございます。本年もよろしくお願いたします。
 介護保険外サービス ご相談下さい。 本社:足立区千住仲町16-4

催し物は、
9面からの続きです

★ 催し物

桜花亭の催し

◆新春クラシックコンサート
■日程=1月28日(日) ■対象=4歳以上の方 ※小学生以下の方は保護者同伴 ■内容=人気講座「うたごえ桜歌亭」講師・大前恵子氏と、フルートやピアノの演奏で気軽にクラシックを楽しむ

◆日本文化に触れる その5 「津軽三味線の世界」

■日程=2月12日(休) ■対象=小学生以上の方 ※小学生は保護者同伴 ■内容=津軽三味線の最高峰・澤田流名取の実力派、澤田勝春氏

による演奏会
——いづれも——
■時間=午後2時~3時 ■定員=100人(1月6日から先着順) ■費用=1,000円 ※小学生以下の方は500円 ■申込=電話・窓口または代表者の住所・氏名・電話番号、参加人数、「イベント名」をファクス ■場・申・問先=花畑記念庭園・桜花亭
☎3885-9795 ☎3860-0608

◆キャンプの達人になろう

■日時=1月21日(日)、午前10時~午後4時 ■場所=宮城ゆうゆう公園 ■対象=中学生以上の方 ■内容=テント設営、炊事、安全管理などを学ぶ ※20歳以上の方のみ宮城ゆうゆう公園少年キャンプ場の利用に必要な修了証を取得可(3年更新制) ■定員=20人(1月9

日から先着順) ■費用=500円(材料費) ■申込=電話 ■申・問先=青少年事業係 ☎3880-5275

◆郷土博物館の催し(1月分)

◆見学会「じんがんなわ」

■日時=8日(祝)、午前10時~正午 ■場所=大乘院(西保木間2-14-5) ■内容=区指定民俗文化財の「じんがんなわ」を見学

◆初釜と郷土芸能の鑑賞

■日程=13日(土) ※無料公開日 ■時間等=▷茶会…午前10時開始(先着80人。午前9時50分から整理券を配布) ▷お囃子(皿沼囃子保存会、高砂祭囃子保存会)…午前11時~正午 ■場所=郷土博物館
——いづれも——

■申込=不要 ※当日直接会場へ ■問先=郷土博物館 ☎3620-9393

区内小学校 特別支援学級児童の工作や絵画などを展示

■期間=1月30日(火)~2月2日(金)、午前9時~午後6時 ※2月2日は午後2時終了 ■場所=ギャラクシティ ■内容=絵画、染め物、陶器、手芸などの展示 ■申込=不要 ※当日直接会場へ ■問先=平野小学校 ☎3859-4481

区民のひろば

=催し物=

☆第4回現代日芸小品展 2月1日(木)~5日(月)、午前10時~午後4時 ※1日は午後1時開始、5日は午後3時終了/エル・ソフィア/絵画の展示・ミニ教室/当日直接会場へ/有野 ☎3884-5860

あたちの遊び場

1月・2月の催し

※開館(園)時間などは各施設によって異なります

年始は1月2日から
ギャラクシティ 〒123-0842 栗原1-3-1
☎5242-8161 ☎http://galaxcity.jp/

イチオン ギャラクシティ×生物園コラボ事業 虫のうんちで染めもの!

■日時=2月11日(祝)、午前11時/午後2時30分開始 ※各1時間30分 ■対象=小・中学生 ※小学3年生以下の方は保護者同伴 ■内容=チョウなど、虫のうんちを使って布を染める ■定員=各20人(1月13日から先着順) ■費用=500円(材料費) ■申込=電話

年始は1月2日から
都市農業公園 〒123-0864 鹿浜2-44-1
☎3853-4114 ☎http://www.ces-net.jp/toshino/

イチオン 桜の枝で燻製フッキング

■日時=2月11日(祝)、午後1時~3時30分 ■場所=工房棟 ■内容=公園の剪定枝を使ってスモーク料理に挑戦 ■定員=15人(抽選) ※小学生以下の方は保護者同伴 ■費用=3,500円(スモークキット付き) ■申込=全員の住所・氏名(フリガナ)・年齢・電話番号、「桜の枝でフッキング」を往復ハガキで送付 ※返信面にも宛名を記入。1通で2人まで。重複申し込み不可 ■期限=2月1日(木)必着

年始は1月2日から
生物園 〒121-0064 保木間2-17-1
☎3884-5577 ☎http://www.seibutuen.jp/

イチオン 新春成年ドッグショー

■日時=1月7日(日)、午後1時/午後3時開始 ※各30分程度 ■内容=ディスクドッグショーやドッグダンスなど、今年の干支である犬のパフォーマンスを楽しむ ※就学前の子どもは保護者同伴。入園料が必要 ■申込=不要 ※当日直接会場へ

年始は1月5日から
荒川ビジターセンター 〒120-0034 千住5-13-5 「学びピア21」4階
☎5813-3753 ☎http://ces-net.jp/ara-vc/

イチオン 川のようちえん あらかわでファッションショー

■日時=2月11日(祝)、午前10時~11時30分 ■場所=荒川ビジターセンター、荒川河川敷 ■対象=就学前の子どもと保護者 ※小学生以上のきょうだい同伴可 ■内容=河川敷で自然素材を採取し、スタンプにしてスカーフに色付けする ■定員=20人(抽選) ■申込=窓口または全員の住所・氏名(フリガナ)・年齢・電話番号、「川のようちえん」を往復ハガキで送付 ※往復ハガキは返信面にも宛名を記入。1通で5人まで。重複申し込み不可 ■期限=1月29日(月)必着



▲冬の荒川で「お気に入り」を探そう

年始は1月5日から
桑袋ビオトープ公園 〒121-0061 花畑8-2-2
☎3884-1021 ☎3884-1041 ☎http://ces-net.jp/biotop/

イチオン 植物染めの布でランプづくり

■日時=2月18日(日)、午前10時~午後2時30分 ■対象=4歳以上の方 ※小学2年生以下の方は保護者の申し込みも必要 ■内容=樹木の葉や枝を採取して染液を作り、布を染めてランプを作る ■定員=20人(抽選) ■費用=600円(材料費) ■申込=窓口または全員の住所・氏名(フリガナ)・年齢・電話番号・ファクス番号、「ランプづくり」をファクスまたは往復ハガキで送付 ※往復ハガキは返信面にも宛名を記入 ■期限=2月6日(火)必着



▲手作りランプであたたかい光を感じよう!

広告

相続手続 * 戸籍謄本など各種必要書類の揃え方 * 遺言書

無料相談
電話予約

03-5681-3562

行政書士ナライ事務所 奈良井 達
足立区弘道1-31-15 東京都行政書士会(13081996)

★あだち★ イベント★

えんチャレまつり

■日時=1月28日(日)、午後1時開演 ※途中入退場可 ■場所=東京芸術センター21階・天空劇場 ■内容等=Color Sugar (ポップス、1時) / てんつく (日本舞踊、1時30分) / 青空ピー介 子(漫才、1時40分) / 十六夜(創作舞踊、1時50分) / リサとガスパール(キャラクターショー、2時20分) / つっちょ(ポップス、2時50分) / のこぎりキング下田(ミュージックソー、3時20分) / Clair de neige (歌とダンス、4時10分) / 山崎千裕+ROUTE14band+月天心(ポップス・手品、4時40分) ※来場者プレゼント(なくなり次第終了)やじゃんけん大会あり ■定員=400人(先着順) ■申込=不要 ※当日直接会場へ ■問先=お問い合わせコールあだち(1月1日(祝)~3日(水)を除く毎日、午前8時~午後8時) ☎3880-0039

ミュージカル マディソン郡の橋

■日時=▷2月24日(土)…午後1時30分/午後6時30分開演 ▷25日(日)・26日(月)…午後1時30分開演 ■場所=シアター1010・11階劇場 ■内容=山口祐一郎、涼風真世らによる日本初上陸の珠玉のミュージカルのプレビュー公演 ■定員=各701人(先着順) ■費用=1万1,000円 ※フレンズ会員は1万500円。就学前の子どもは入場不可。全席指定 ■申込=電話・窓口またはホームページから専用フォームに入力 ■申・問先=シアター1010 ☎5244-1011
🌐http://www.t1010.jp/

ブリランテ 春のコンサート 「ときめきの春 ころも踊る音楽」

■日時=3月28日(水)、午後6時30分開演 ■場所=西新井文化ホール ■内容=「身近で気軽

にクラシック」をモットーに活動する区内演奏家グループ「ブリランテ」メンバーとゲストによる演奏と、アンサンブルと踊りのコラボレーション ※ゲストとして茨木智博(オカリナ)、大柴拓(ギター)、中原由美子(バレエ振付)、藤田直子・森志織・横井里沙(バレエダンサー)が出演 ■定員=902人(1月16日から先着順) ■費用=▷前売り…1,200円 ▷当日…1,500円 ※3歳~高校生は前売り600円、当日900円。2歳以下の子どもは入場不可。全席自由 ■申込=窓口またはホームページから専用フォームに入力 ■申先=ギャラクシティ、地域学習センターなど(当日はギャラクシティのみ) ■問先=ギャラクシティ ☎5242-8161
🌐http://galaxcity.jp/

—いずれも—

※30分前開場

冬の千住は
アートが
アツイ!

アートアクセスあだち 音まち千住の縁

音まち千住の縁とは?

「音」をテーマにしたイベントを通じて、新たな「縁」を生み出す区民参加型のアートプロジェクト

①音で巡るまち歩き

アサダワタル 千住タウンレーベル
音盤千住 レコ発企画「聴きめぐり千住!!」

■日時=1月21日(日)、午前11時30分~午後6時30分 ■場所=仲町の家(千住仲町29-1)ほか ■内容=一般参加者とアーティストが千住のまちの「言葉」や「音」を収録・編集して制作した音楽作品の収録場所を巡る ■定員=30組



②若手アーティストと茶人のコラボ

千住・縁レジデンス 表現(Hyogen)
茶MUSICA

■日時=1月28日(日)、2月10日(土)・11日(祝)・17日(土)、午前10時30分~正午/午後2時30分~4時 ■場所=仲町の家(千住仲町29-1) ■内容=かつて茶会や野点をしていた日本家屋で、東京藝術大学出身のミュージシャンたちの演奏を聴きながら、若手茶人のたてるお茶を味わう ■定員=各20人 ■費用=1,000円



▲4人組アーティスト「表現(Hyogen)」

③だじゃれ×コンサート

野村誠 千住だじゃれ音楽祭
第2回定期演奏会「かげなき影絵オペラ」

■日時=2月4日(日)、午後2時開演 ※午後1時30分開場 ■場所=東京藝術大学千住キャンパス(千住1-25-1) ■内容=作曲家・野村誠やサクソフ・梅津和時、影絵師などの多彩なゲストによるだじゃれ音楽のコンサート ■定員=200人



※1月6日から先着順 ■申込=電話またはホームページから専用フォームに入力 ■申・問先=「アートアクセスあだち 音まち千住の縁」事務局(1月1日(祝)~3日(水)と火・木曜日を除く、午後1時~6時) ☎6806-1740 🌐http://aaa-senju.com/ ■問先=区・プロモーション係 ☎3880-5803

この下は広告スペースです。内容については、各広告主にお問い合わせください。広告掲載のお問い合わせは、報道広報課へ ☎3880-5815

「足立区国民健康保険」に加入されている
40歳から74歳までの皆さん

特定健診の有効期限
1月31日(水)までに
必ず健診を受けましょう!

平成28年度「特定健診受診勧奨の標語キャンペーン」優秀作品

特定健診は
自分・未来・家族のため!

栗島小学校6年 櫻井 琢士

謹賀
新年

足立区医師会

〒121-0011 足立区中央本町 3-4-4
TEL.03 (3840) 2111 (平日9:00~17:00)

相続・遺言作成・成年後見はお任せください!

お客様の一番のために

司法書士・土地家屋調査士
間中法務総合事務所

当事務所は、相続・遺言・成年後見・不動産商業登記を
専門的に扱っている司法書士事務所です!

相続
遺言
成年後見

不動産
商業登記

ご相談は無料です

まずはご連絡ください! (土日祝日対応)

☎03-5888-6516

司法書士・土地家屋調査士
間中啓之

🌐http://www.manaka-office.com/ 簡裁代理権認定 第1101259号
〒123-0842 足立区栗原3-9-2 オリエント第2ビル502



地元で安心 秘密は厳守 結婚相談

若い方の婚活応援開始
Under30コース ご成婚迄低料金保証

いつ迄に結婚するか新年に
目標を決めて婚活しませんか

ご結婚でお困りでしたら
お気軽にお電話下さい。



代表 澤井 利雄
(読売新聞社社員)
カウンセラー 澤井 良枝
(結婚50年です)

地元密着の「地域一番店」を目指して創業18年です。
成婚実績多数。親子でも、お一人でも、内緒でも…
親御さんのご相談が増えています。

●秘密厳守 ●明朗会計 ●安心システム
●「お問合せからご成婚迄」がわかる資料無料送付
●ご自宅でお相手探しができます

Eメール sawai@1-p-1.com URL http://www.1-p-1.com

東京商工会議所会員 (公益法人) 足立法人会会員
ワンプラスワン ☎0120-79-4150
足立区平野3-26-14

広告

相談無料 弁護士・税理士と話せる相続ガイド お申込みはこちらまで! ☎03-4334-5205

東京都千代田区1-7-2
東京サンケイビル29F
☎03-4334-5205
SL15-1480-0099

2018 毎年恒例! お年玉プレゼント

新年の始まりに、あだちのワンダフルな逸品をプレゼント!

※いずれも写真はイメージです

1 あだち菜セット

(区内新鮮野菜+小松菜たっぷり「あだち菜うどん・パスタ」)

3人

2 野菜詰め合わせセット

5人

3 明太子+足立市場お買い物券

1,000円分のお買い物券

5人



JA東京スマイル
あだち菜の郷提供

NPO法人
あだち菜うどん学会提供

月・水・金・土曜日に「あだち菜の郷(中央本町1-4-2)」で新鮮野菜販売 ※年始は1月5日(金)から営業



北足立市場提供

区の糖尿病対策に協力いただいている「北足立市場」による、豪華なお年玉



足立市場提供

3月10日(土)、5月12日(土)に、足立市場で買い物ができる「あだち市場の日」を開催



1人

撮った写真は「あだち街フォトギャラリー」に投稿しよう!



光学8倍ズームレンズ搭載。お出かけついでに、近所の狛犬を探して撮ろう!

4 生花鋏 (二代目國治)

1人

5 Canon コンパクト デジタルカメラ IXY 200 (SL)

光学8倍ズームレンズ搭載。お出かけついでに、近所の狛犬を探して撮ろう!



川澄巖氏提供

現代の名工に選ばれた区内在住・川澄巖氏の魂がこもった逸品

6 あだちアニマルセット (レザーアニマル+生物園ストラップ+郷土博物館ねこづくしクリアファイル(A5判))

5人



レザープラネット(有篠原刃型提供)

レザーアニマルは手のひらサイズで、成年のインテリアとして最適

7 あだちの魅力がつまった本 (あだち工場男子・千住クレイジーボーイズ)

7-1 あだち工場男子
7-2 千住クレイジーボーイズ

各5人



左:(株)しまや出版提供
右:(株)センジュ出版提供

各種マスコミにも注目された「あだち工場男子」と、昨年NHK-BSプレミアムで放送された千住が舞台の「千住クレイジーボーイズ」の小説

お年玉クイズ

区内で古代の遺跡や寺町など、多くの歴史・文化が集まる地域は?

『い●●●』

ヒント 6・7面の文をよく読むと...

■申し込み方法=住所、氏名(フリガナ)、年齢、電話番号、クイズの答え、プレゼント番号(7番は希望する本の番号)、今後あだち広報で取り上げてほしい特集テーマをハガキで送付
■申込期限=1月16日(火)必着 ■申込・問い合わせ先=報道広報課 広報係 〒120-8510 中央本町1-17-1 ☎3880-5815 ※当選者の発表は発送をもってかえさせていただきます。

ダブル Wチャンスも!!

外れた方の中から抽選で10人に「あだちの美味しい給食オリジナル文房具セット」をプレゼント!



この下は広告スペースです。内容については、各広告主にお問い合わせください。広告掲載のお問い合わせは、報道広報課へ ☎3880-5815

2017年4月
グランド
オープン
しました!

寒いこの季節もカラダぽかぽか

ホットプログラム × 温プログラム

北千住駅東口から徒歩約3分
~東京電機大学 5号館内~

スポーツクラブ ルネサンス 北千住
〒120-0026 足立区千住旭町5-2(東京電機大学5号館内)
☎03-5284-2333

お得な情報はWEBをチェック!! ルネサンス 北千住 検索

株式会社 ルネサンス

Hota Yoshitaka Shiho-Shoshi lawyer office
司法書士 保田佳孝事務所
足立区西新井栄町二丁目26番5号HOTA 1F
相談無料 ☎03-6806-4261

西新井駅 西口
徒歩5分

相続 会社設立
不動産の名義変更

女性用 男性用 医療用 **ウィッグ** 専門店

高品質のウィッグを安心価格で!

即日納品 女性ウィッグ 既製品 3万円~ 150種類以上!

全品試着OK!!

男性かつら修理 1万円~

両面テープ 大特価 600円

今号の「あだち広報」ご持参の方限定で 10%off!

株式会社 洋かつらセンター **ルミアン北千住店**
ご相談だけでもお気軽に...
☎3870-2662
営業時間 10:00~18:00 年中無休
足立区千住1-39-7(千住警察のそば・常磐線踏切そば)

休日 1月28日(日)、午前9時~午後4時
開庁日

転入・転出届、住民票の発行、各種保険料の納付・相談のほか、保育園に関する相談なども行っています。

再生紙を使用しています
335,400