

数字で見る足立

令和5年
(令和4年度実績)



足立区



知ると分かる。すると変わる。



SDGs MODEL ADACHI

数字で見ると足立

令和5年

(令和4年度実績)



足立区



知ると分かる。すると変わる。



SDG& MODEL ADACHI

凡 例

- 1 主として令和4年度の数字を収録し、推移をみるため過去3年分の数字を掲げてある。
- 2 特にことわりのない限り、時期の示し方は次のとおりである。
「年次」 : 暦年（1月～12月）
「年度」 : 会計年度（4月～翌年3月）
「年」「○年○月○日現在」 : 調査年月日現在
- 3 表中の符号の用法は次のとおりである。
「—」 : 皆無 又は（定義上）該当数値がないもの
「…」 : 資料がないもの
「△」 : マイナスまたは減少
「0」「0.0」 : 表章単位に満たないもの
「X」 : 数字の公表をさし控えたもの
- 4 単位未満の数字は四捨五入することを原則としたため、合計欄と内訳の計が一致しない場合がある。
- 5 資料の出所は各表の左下に明記し、他の統計書・調査等からの転記については、その書名・調査名を掲げた。
- 6 他の地区と区分する必要のない限り、足立区の名称は省略してある。また、単位について特に表示がないものは、「円」「件」「日」等となる。

区の面積・地勢

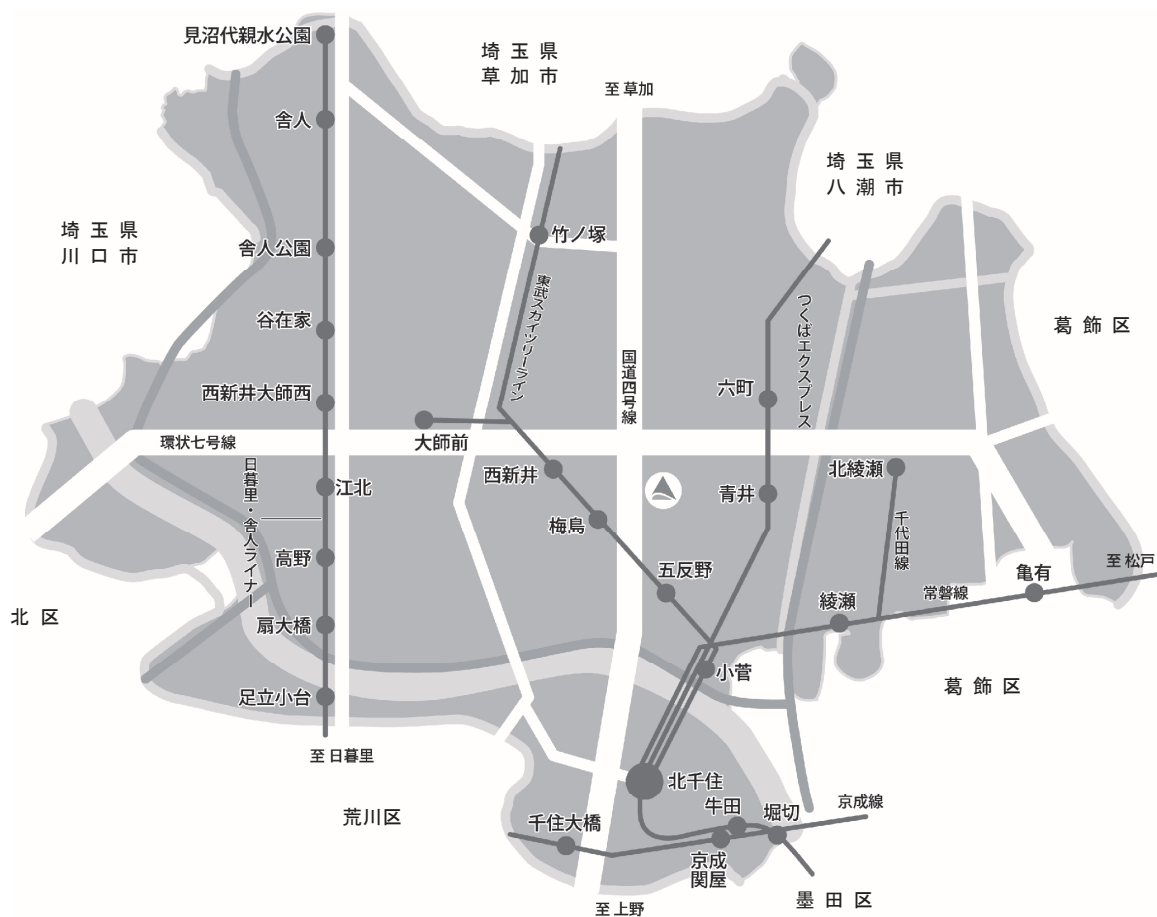
1 位置と面積

足立区は東京都23区の最北端に位置し、区域の総面積は53.25km²で23区域総面積の約一割にあたり大田区、世田谷区について第3位の広さである。東は葛飾区に、西は北区、埼玉県川口市に、南は葛飾区、墨田区、荒川区に、北は埼玉県川口市、草加市並びに八潮市にそれぞれ隣接している。

足立区の範囲

区分	地名	隣接区市名	東経	北緯
東端	中川二丁目22番先	葛飾区	139° 51' 31"	35° 46' 05"
西端	新田一丁目1番先	北区	139° 44' 08"	35° 46' 21"
南端	千住関屋町1番先	荒川区	139° 48' 07"	35° 44' 19"
北端	舎人四丁目9番先	川口市	139° 46' 03"	35° 49' 04"

令和5年4月1日現在 国土地理院



2 地勢と地質

足立区は、四方を河川で囲まれ、東西11.10km、南北8.79kmの比較的まとまりのある形で、北千住をかなめとするやや扇状の地形を呈している。

足立区は、そのむかし海辺に接していた低湿地帯であった。その後、長い歳月を経て、河川が運んできた土砂が積もり、海水が後退して、ここに沖積低地といわれる陸地が形成された。

したがって、区内には丘らしい高台はなく最高地（舎人地区）と最低地（千住地区）の差は約6mの平坦な土地である。

数字で見る足立区(早分かり)

項目	数	期日	参照 ページ	参照 表番号
面積	53.25 k m ²	令和5年1月1日	1	1
世帯	365,583世帯	令和5年1月1日	1	1,2
人口	690,114人 (1世帯当たり 1.9人)	令和5年1月1日	1	1,2
男	345,515人	令和5年1月1日	1	1,2
女	344,599人	令和5年1月1日	1	1,2
人口密度	12,960人/k m ²	令和5年1月1日	1	1,2
転入	43,404人 (1日当たり 118.9人)	令和4年度	50	16
転出	36,374人 (1日当たり 99.7人)	令和4年度	50	16
出生	4,162人 (1日当たり 11.4人)	令和4年度	50	16
死亡	8,638人 (1日当たり 23.7人)	令和4年度	50	16
婚姻届受理件数	6,018件 (1日当たり 16.5件)	令和4年度	50	14
離婚届受理件数	1,622件 (1日当たり 4.4件)	令和4年度	50	14
予算総額	480,889,483千円	令和5年度当初 (同時補正含む)	22	2
一般会計	316,672,374千円 (1人当たり459千円)	令和5年度当初 (同時補正含む)	22	2
特別会計	164,217,109千円	令和5年度当初	22	2
特別区民税調定額	47,406,569千円 (1人当たり69千円)	令和4年度	34	17
都税調定額	85,471,264千円 (1人当たり124千円)	令和4年度	37	23
国税徴収決定済額	222,474百万円 (1人当たり323千円)	令和3年度	37	24
事業所数(従業者数)	23,321事業所 (229,510人)	令和3年6月1日 「経済センサスー活動調査」	39	1
工場数(従業者数)	947工場 (11,252人)	令和3年6月1日 「経済センサスー活動調査」	39	2
商店数(従業者数)	4,111商店 (40,590人)	令和3年6月1日 「経済センサスー活動調査」	40	4
ごみ処理量	130,022 t (1日当たり 356.2 t)	令和4年度	55	1

数字で見る足立区(早分かり)

項目	数	期日	参照 ページ	参照 表番号
病院数(病床数)	56施設(6,890病床)	令和3年10月1日	91	1
区立保育園数(園児数)	42園(3,478人)	令和5年4月1日	82	36
私立保育園数(園児数)	113園(8,812人)	令和5年4月1日	82	37
東京都認証保育所数 (利用児童数)	33園(996人)	令和5年3月1日	82	38
家庭的保育者数(利用児童数)	115人(367人)	令和5年3月1日	83	39
小規模保育施設数 (利用児童数)	27施設(411人)	令和5年3月1日	83	40
私立幼稚園数(園児数)	50園(6,044人)	令和5年5月1日	121	17
区立認定こども園数(園児数)	3園(203人)	令和5年5月1日	121	16
私立認定こども園数 (長時間利用児数)	4園(188人)	令和5年4月1日	121	18
区立小学校数(児童数)	67校(29,727人)	令和5年5月1日	117	2,3
区立中学校数(生徒数)	35校(13,593人)	令和5年5月1日	117,118	4,5
公園数(都立公園含む)	353園	令和5年4月1日	110	12
公園面積(都立公園含む)	3,169,832m ² (1人当たり4.58m ²)	令和5年4月1日	110	12
区立図書館数	15館	令和5年3月31日	124	31
蔵書数	1,418,541冊	令和5年3月31日	124	31
資料貸出点数(個人)	2,745,072点	令和4年度	124	31
選挙人名簿登録者数	569,324人	令和5年6月1日	129	8
刑法犯の罪種別認知件数	3,671件 (1日当たり10.1件)	令和4年	135	1
交通事故発生件数	1,859件 (1日当たり5.1件)	令和4年	136	4
火災発生件数	138件 (1日当たり0.38件)	令和4年	137	6
救急出動件数	42,797件 (1日当たり117.3件)	令和4年	138	8
軽自動車等登録台数	100,165台	令和4年度	140	3
職員数(常勤)	3,380人	令和5年4月1日	131	1

令和4年度の区政の動き

年 月	区政に関する主な動き、できごとなど
4年 4月	足立区防災アプリ&災害ポータルサイト開始
	「舎人公園千本桜まつり」「舎人公園桜ライトアップ」中止（注）
	スペシャルクライフコートフェスティバル初開催
5月	内閣府より「SDGs未来都市」「自治体SDGsモデル事業」にダブル選定
	「しょうぶまつり」実施
6月	足立区制90周年記念特別企画「10年後の“わたし”への手紙」実施
7月	参議院議員選挙
	「第44回足立の花火」を中止（注）
8月	足立区制90周年記念特別企画 （広報紙・広報番組・ホームページ連動企画） 「語り継ぐ あだちの戦争」実施
10月	足立区制90周年記念特別表彰・令和4年度足立区功労者表彰表彰式実施
	あだち区民まつり「A—F e s t a 2 0 2 2」中止（注）
	足立区制90周年記念特別展「琳派の花園 あだち」実施
11月	内閣府選定の「自治体SDGsモデル事業」が始動 アヤセ未来会議初開催
	足立区制90周年記念特別企画「足立区のおいしい給食フェア」を アリオ西新井で実施
	あだちのお店を応援 キャッシュレス還元祭 de 90周年事業実施
12月	「光の祭典2022」を一部変更して実施
5年 1月	東京武道館にて、「二十歳の集い」を午前・午後の2部制で実施
3月	足立区配偶者暴力相談支援センターの設置
	自転車用ヘルメット補助制度の開始

（注）新型コロナウイルス感染症拡大防止のため、様々なイベントが中止になった。

令和5年度 足立区組織機構図(令和5年4月1日現在)

区 長
副区長(2)

(注1) 上記現在日における人事異動の内容を反映している。
(注2) ※は令和5年度から新設の部・課(部門移動のものは含まれない)

政策経営部

- 政策経営課 ————— 政策経営担当係長(8)
- ※基本計画担当課長 ————— 基本計画担当係長
- SDGs未来都市推進担当課長(2) ——— SDGs未来都市推進担当係長(2)
- ICT戦略推進担当課長 ————— ICT戦略推進担当係長(4)
- 財政課 ————— 財政担当係長(10)
- 情報システム課 ————— 計画調整係、情報セキュリティ担当係長、システム標準化担当係長(2)、システム支援調整担当係長(3)、システム運用管理係、教育情報システム担当係長
- 報道広報課 ————— 広報係、デジタル情報・広告係、報道担当係長(2)、地域情報担当係長
- シティプロモーション課 ————— プロモーション係、シティセールス担当係長、大学連携担当係長(2)
- 区政情報課 ————— 区政情報係、情報公開担当係長、区政情報担当係長
- 区民の声相談課 ————— 相談係、区民の声担当係長(3)

総合事業調整担当部長

- 総合事業調整担当課長 ————— 総合事業調整担当係長(2)

エリアデザイン推進室(エリアデザイン推進室長)

- エリアデザイン計画担当課長(2) ——— エリアデザイン計画担当係長(3)

あだち未来支援室(あだち未来支援室長)

- 協働・協創推進課 ————— 協働・協創推進担当係長(2)
[NPO活動支援センター]
- 子どもの貧困対策・若年者支援課 ——— 子どもの貧困対策係、若年者支援推進担当係長

総 務 部

- 総務課 ————— 総務係、文書係、法務第一係、法務第二係、統計係、人権推進係、拉致問題等啓発推進担当係長、車両計画担当係長
- 特命・調査担当課長 ————— 特命・調査担当係長
- 秘書課 ————— 秘書係
- 人事課 ————— 人事係、人事計画担当係長(2)、調査担当係長(2)、福利係、給与係、健康増進係、人材育成係
- 契約課 ————— 工事契約係、工事契約制度改善担当係長、物品契約係、物品契約制度改善担当係長、検査担当係長(4)
- 資産管理課 ————— 管財係、用地事業係、資産調査係
- 資産活用担当課長 ————— 資産活用担当係長(2)

※公共施設マネジメント担当部長

- ※公共施設マネジメント担当課長 ——— 公共施設マネジメント担当係長(4)

ガバナンス担当部長

- ガバナンス担当課長 ————— ガバナンス担当係長(2)
- コンプライアンス推進担当課長(2) ——— コンプライアンス推進担当係長

危機管理部

- 危機管理課 ————— 危機管理係、反社会的勢力対策担当係長、犯罪抑止担当係長、生活安全推進係、防犯まちづくり係
- 犯罪抑止担当課長

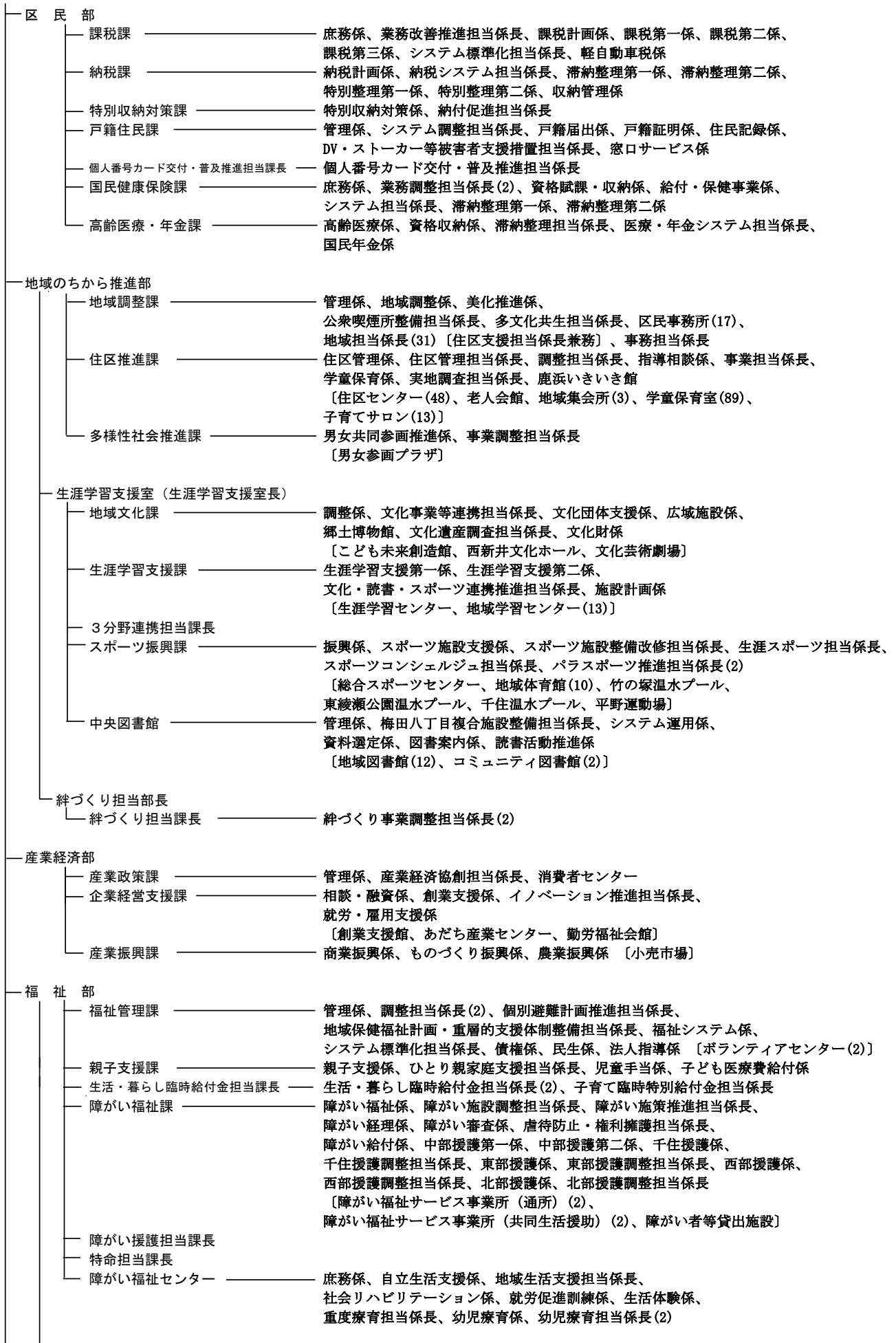
総合防災対策室(総合防災対策室長)

- 災害対策課 ————— 災害対策係、施設管理係、業務改善担当係長、防災力強化担当係長、避難所調整担当係長、防災計画担当係長、水害時避難担当係長
- 防災力強化担当課長
- 調整担当課長

施設営繕部

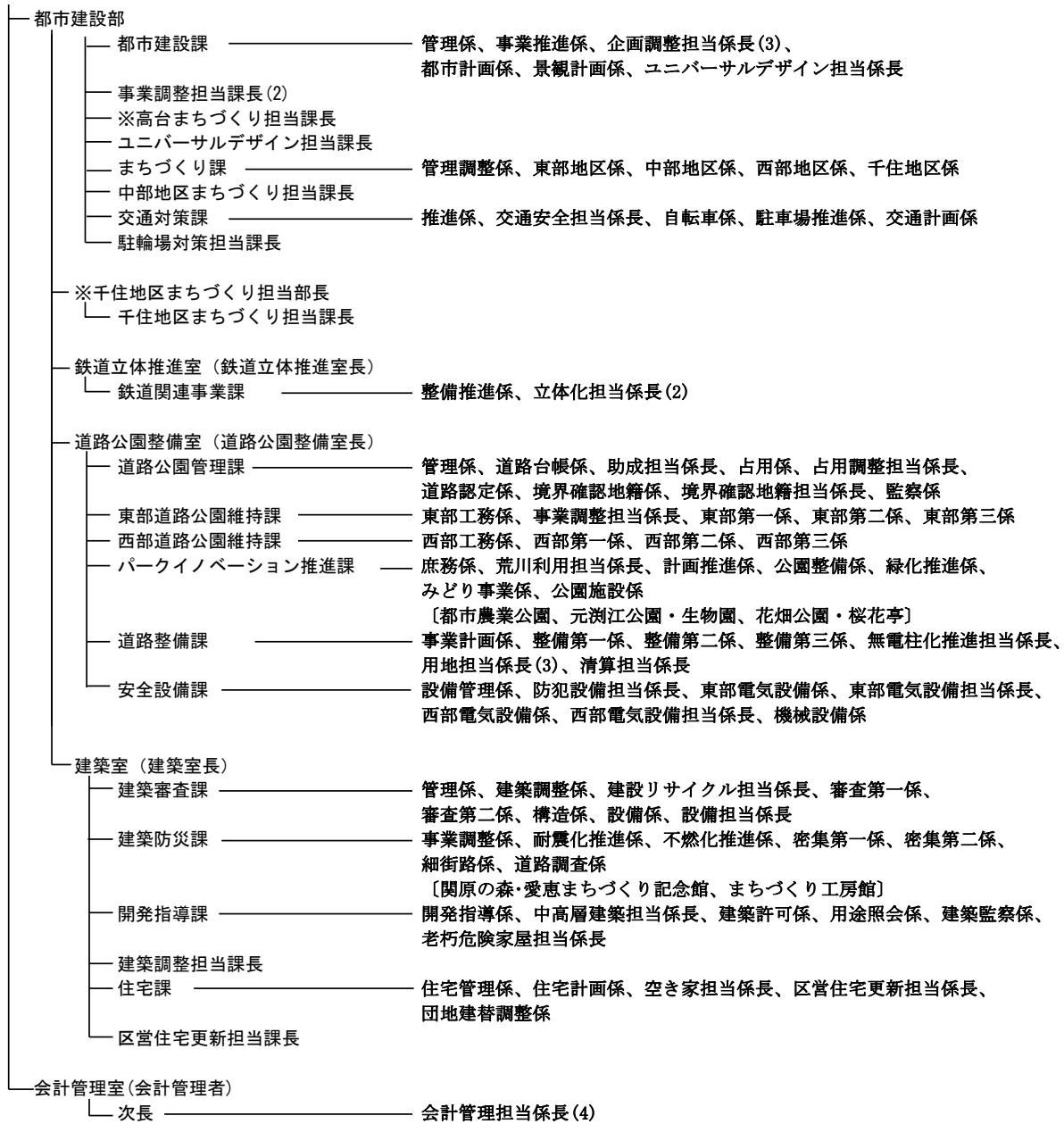
- 中部地区建設課 ————— 庶務係、営繕マネジメント担当係長、建築第一係、建築第二係、機械設備係、電気設備係
- 施設整備担当課長 ————— 施設整備担当係長
- 東部地区建設課 ————— 庶務係、建築第一係、建築第二係、機械設備第一係、機械設備第二係、電気設備第一係、電気設備第二係
- 西部地区建設課 ————— 庶務係、建築第一係、建築第二係、建築第三係、機械設備第一係、機械設備第二係、電気設備第一係、電気設備第二係
- 庁舎管理課 ————— 本庁舎管理係、本庁舎設備係、本庁舎設備担当係長(2)、省エネルギー対策担当係長

令和5年度 足立区組織機構図

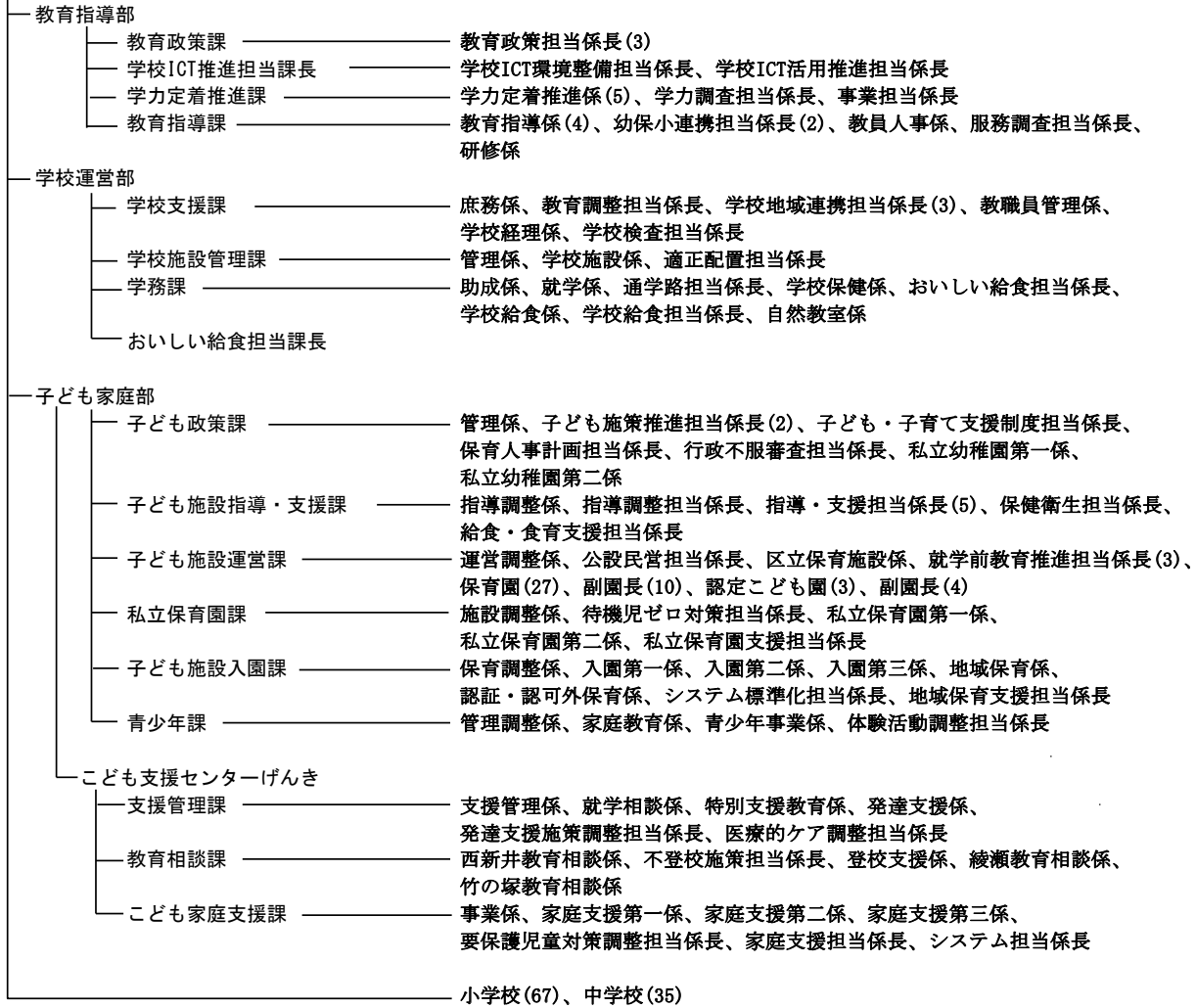


高齢者施策推進室（高齢者施策推進室長）	
高齢福祉課	高齢調整係、施設係、在宅支援係、高齢援護第一係、高齢援護第二係、権利擁護推進係、中国帰国者等支援担当係長 〔軽費老人ホーム、在宅サービスセンター、授産場〕
地域包括ケア推進課	事業調整係、計画推進担当係長、介護予防・生活支援担当係長、高齢者栄養施策推進担当係長、医療・介護連携推進担当係長、認知症施策推進担当係長、地域包括支援センター担当係長、包括支援システム担当係長
介護保険課	介護保険係、介護保険調整担当係長、資格保険料係、介護認定係、保険給付係、介護事業者支援係、特養整備推進担当係長、介護保険システム担当係長、事業者指導係
足立福祉事務所	
生活保護指導課	庶務係、適正化推進係、業務改善担当係長、収納管理担当係長、情報管理担当係長
高齢援護担当課長	高齢援護担当係長(2)
障がい者支援担当課長	障がい援護担当係長(10)
特命担当課長	
中部第一福祉課	庶務係、総合相談係、保護第一係、保護第二係、保護第三係、保護第四係、保護第五係、保護第六係
中部第二福祉課	庶務係、総合相談係、保護第一係、保護第二係、保護第三係、保護第四係、保護第五係、保護第六係
千住福祉課	庶務係、総合相談係、保護第一係、保護第二係、保護第三係、高齢支援担当係長
東部福祉課	庶務係、総合相談係、保護第一係、保護第二係、保護第三係、保護第四係、保護第五係
西部福祉課	庶務係、総合相談係、保護第一係、保護第二係、保護第三係、保護第四係、保護第五係
北部福祉課	庶務係、総合相談係、保護第一係、保護第二係、保護第三係、保護第四係、保護第五係、保護第六係
くらしと仕事の相談センター	生活相談係、就労支援担当係長、子どもの学習支援係
衛生部	
衛生管理課	衛生管理係、大学病院調整担当係長、計画調整担当係長、公害保健係、システム標準化担当係長
データヘルス推進課	データヘルス推進係、多世代健康データ連携担当係長、健診事業係
こころとからだの健康づくり課	健康づくり係、糖尿病対策担当係長(2)、栄養施策推進担当係長(5)、健康経営・協創推進担当係長、こころといのち支援係
保健予防課	保健予防係、保健予防担当係長、妊産婦支援係、母子保健事業担当係長
新型コロナウイルスワクチン接種担当課長	新型コロナウイルスワクチン接種担当係長(3)
足立保健所	
生活衛生課	庶務係、動物愛護事業担当係長、受動喫煙防止担当係長、生活衛生係、食品保健係、食品衛生担当係長(2)、食品監視係、医薬衛生係、衛生試験所、検査担当係長(3)
受動喫煙対策担当課長	
感染症対策課	事業調整係、防疫係、防疫担当係長、感染症対策担当係長、調整担当係長
感染症対策担当課長	
中央本町地域・保健総合支援課	庶務係、地域保健係、地域保健担当係長、歯科保健担当係長、保健栄養担当係長、精神保健係、精神保健担当係長
竹の塚保健センター	庶務係、地域保健第一係、地域保健第二係、地域保健担当係長、歯科保健担当係長、保健栄養担当係長
江北保健センター	庶務係、地域保健係、地域保健担当係長、歯科保健担当係長、保健栄養担当係長、江北保健センター移転調整担当係長
千住保健センター	庶務係、地域保健係、地域保健担当係長、歯科保健担当係長、保健栄養担当係長
東部保健センター	庶務係、地域保健係、地域保健担当係長、歯科保健担当係長、保健栄養担当係長
環境部	
環境政策課	管理係、計画推進係、環境事業係、環境学習係 〔足立区リサイクルセンターあだち再生館〕
ごみ減量推進課	事業調整係、資源化推進係、業務係
足立清掃事務所	管理係、清掃計画係、作業係、車両係 〔曙分室〕
生活環境保全課	ごみ屋敷対策係、不法投棄担当係長、公害規制係、公害規制担当係長、土壌汚染対策係、アスベスト対策係

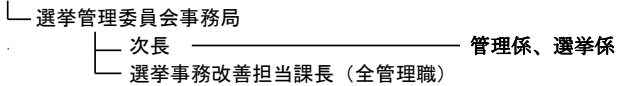
令和5年度 足立区組織機構図



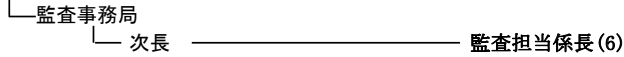
教育委員会
教育委員会事務局
教育長



選挙管理委員会



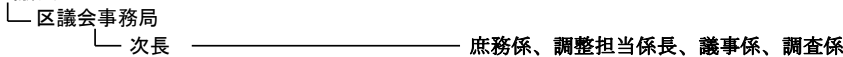
監査委員



農業委員会



区議会



令和5年度 足立区組織機構図

[参 考]

(公財) 足立区勤労福祉サービスセンター

└ 事務局 ─────────────────── 総務課、事業課

足立区土地開発公社

└ 事務局 ─────────────────── 企画経理係、用地事業係、資産調査係

(公財) 足立区体育協会

└ 事務局 ─────────────────── 総務課、事業課

足立市街地開発(株)

社 長

副社長

└ 企画経営部 ───────────────── 企画課、総務課、経理課、経営課、事業課

└ 事業担当部

(公財) 足立区生涯学習振興公社

事務局

└ 総務部 ─────────────────── 企画総務課、企画調整担当課長、経理課

└ 学習事業部 ───────────────── 放課後子ども教室推進課、放課後子ども教室地域担当課長(8)、
学習・スポーツ事業課、文化活動支援課

(社福) 足立区社会福祉協議会

常務理事

事務局

└ 福祉事業部 ───────────────── 総務課、企画経営課、生活支援課、保護雇用担当課、
あいあいサービスセンター、権利擁護センターあだち、認定調査課

└ 地域福祉部 ───────────────── 基幹地域包括支援センター地域福祉課、基幹地域包括支援センター包括支援課、
基幹地域包括支援センター梅島・島根地域課、地域包括支援センター関原、
社協ヘルパーステーション、総合ボランティアセンター

(公社) 足立区シルバー人材センター

常務理事

事務局

(一財) 足立区観光交流協会

事務局

└────────────────────────── 総務課、観光デザイン課、観光イベント課