

プチテラスアンケート調査報告書

(1) 調査概要

① 調査の目的

- ・プチテラス予定地において、名称を検討するため、地域の皆様の意向を伺うアンケートを実施する。

② 調査対象

- ・対象用地から半径 150m 圏内に含まれる建物を調査範囲とする。

③ 調査方法

- ・アンケートの実施に際して、配布回収方法は下表の通りとする。

表 アンケート配布・回収方法

項目	方法	概要	実施者
配布	ポスティング	調査範囲内の全戸に配布	受託者
	郵送	千住西地区まちづくり協議会会員に郵送	受託者
回収	郵送	調査票に直接記入の上、同封の返送用封筒を使用して郵送	受託者 区
	WEB	調査票に記載の QR コードより WEB 上の回答フォーマットにアクセスし、回答する	区

④ 調査実施期間

調査票配布期間：9月16日（土）～9月22日（金）

調査票回収期間：9月16日（土）～10月23日（月）

⑤ 配布物

表 アンケート配布物

No	項目	体裁
1	送付状	A4判 1P、白黒片面
2	アンケート調査票	A4判 2P、白黒・カラー
3	返送用封筒	長3クラフト、片面印刷
4	発送用封筒	角2クラフト、片面印刷

(2) 調査結果

① 回収状況

- ・配布数 1,028 件に対して、郵送での回答が 110 件、WEB での回答が 35 件と回収率は 17.1%となった。

表 アンケート配布物

配布		回収		回収率
ポスティング	799 件	郵送	110 件	17.1%
郵送	48 件	WEB	35 件	
計	847 件	計	145 件	

② 集計方法

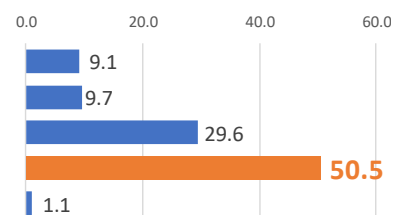
- ・集計表には回答者数を n で示している。設問ごとに回答者数 (n) を基数として構成比を算出している。
- ・集計表及びグラフ上の割合の合計は、小数点第 2 位以下を四捨五入した関係上、100%にならない場合がある。

③ 集計結果

問 1 次の名前の案から、最もふさわしいと思うものを 1 つ選び番号に○をつけてください。

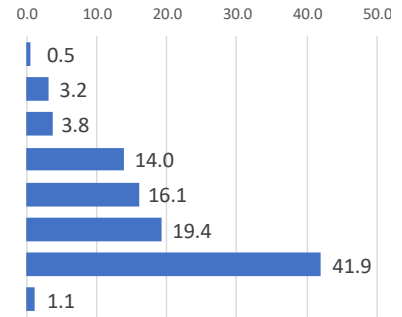
- ・最も割合が高いのは千住元町「やすらぎ」プチテラスで、50.5%と回答者の半数以上となっている。

	回答数			割合 (%)
	紙	WEB	計	
千住元町「なかよしのんびり」プチテラス	13	4	17	9.1
千住元町「みどりとゆっくり」プチテラス	14	4	18	9.7
千住元町「ほほえみ」プチテラス	43	12	55	29.6
千住元町「やすらぎ」プチテラス	71	23	94	50.5
無回答	2	0	2	1.1
計	143	43	186	100.0

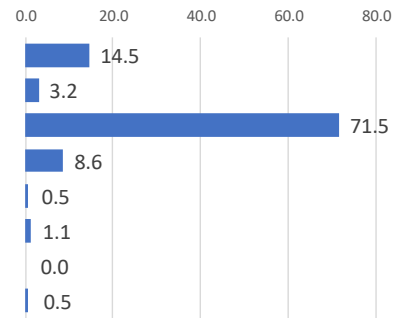


問2 あなたご自身についてお答えください。

	回答数			割合 (%)
	紙	WEB	計	
19歳以下	1	0	1	0.5
20歳代	3	3	6	3.2
30歳代	3	4	7	3.8
40歳代	16	10	26	14.0
50歳代	15	15	30	16.1
60歳代	28	8	36	19.4
70歳以上	75	3	78	41.9
無回答	2	0	2	1.1
計	143	43	186	100.0



	回答数			割合 (%)
	紙	WEB	計	
千住大川町	21	6	27	14.5
千住寿町	5	1	6	3.2
千住元町	104	29	133	71.5
千住柳町	9	7	16	8.6
千住龍田町	1	0	1	0.5
千住中居町	2	0	2	1.1
その他	0	0	0	0.0
無回答	1	0	1	0.5
計	143	43	186	100.0



(3) 参考資料

① 送付状

令和5年 9月吉日

地域にお住まいの皆様

都市建設部建築室建築防災課長
神山 和洋

千住西地区のプチテラスの名前に関する アンケート調査へのご協力をお願い

日頃より、千住西地区のまちづくりにご理解・ご協力いただき、誠にありがとうございます。

千住西地区では、令和元年度から災害に強いまちづくりのため、道路幅やプチテラスの整備を進めています。

本アンケートは、千住元町16番地のプチテラスの名前を決定するにあたり、地域にお住まいの皆様のご意見をお伺いするものです。

同封している資料は、令和4年9月に実施した地域の意向を伺うアンケートの結果を踏まえ、令和5年3月に「千住元町プチテラス基本プラン」として取りまとめたものです。

現在は、この基本プランをもとに実施設計を進めております。お忙しいところ誠に恐縮ですが、アンケートへのご理解とご協力の程よろしくお願いいたします。

なお、調査結果は、本調査の目的以外には使用いたしません。また、ご回答の内容は、すべて統計的に処理いたします。

回答〳切：令和5年10月23日（月）

郵送の場合：回答〳切までに、調査票を同封の返信用封筒に入れ、郵便ポストにご投函ください。

インターネットの場合：回答〳切までに、調査票記載のQRコードよりご回答ください。

※インターネットで回答いただいた場合、紙の調査票を提出していただく必要はありません。

【担当・問い合わせ】

足立区 都市建設部 建築室 建築防災課 密集第二係

TEL：03-3880-5181（直通） FAX：03-3880-5615

E-mail：kenchiku-bousai@city.adachi.tokyo.jp 担当：林田・眞野・渡邊

千住元町プチテラス予定地 案内図



② 調査票

プチテラスの名前に関するアンケート調査票

回答方法

アンケートへの回答は、「郵送」か「インターネット」をお選びいただけます。

郵送の場合

「プチテラスの名前に関するアンケート調査票(本紙)」に直接回答をご記入いただき、同封の返信用封筒でご投函。

インターネットの場合



QRコードより、回答ページにアクセスいただき、画面の案内に沿って回答。

■□■ 基本プランを同封しております。ご覧いただいた上でご回答ください ■□■

回答項目

問1 昨年度「基本プラン」の策定にあたって実施した地域の皆さまの意向を伺うアンケートでいただいた意見を踏まえ、以下の通り、プチテラスの名前の案を作成しました。次の案から、最もふさわしいと思うものを1つ選び番号に○をつけてください。

番号	名前
1	千住元町「なかよしのんびり」プチテラス (理由)のんびりとリラックスした中で、人々がふれあいを育む活気のある様子を表現。
2	千住元町「みどりとゆっくり」プチテラス (理由)緑豊かな心地よい空間で穏やかに過ごせる様子を表現。
3	千住元町「ほほえみ」プチテラス (理由)ほほえみが広がる、穏やかな一方で活気も感じられる様子を表現。
4	千住元町「やすらぎ」プチテラス (理由)やすらぎを感じながら憩える様子を表現。

問2 あなたご自身についてお答えください。

① 年齢 (○は1つ)	1	19歳以下	2	20歳代	3	30歳代	4	40歳代
	5	50歳代	6	60歳代	7	70歳以上		
② お住まい (○は1つ)	1	千住大川町	2	千住寿町	3	千住元町	4	千住柳町
	5	千住龍田町	6	千住中居町	7	その他		

～アンケート調査は以上となります。ご協力いただきありがとうございました。～

③ 基本プラン

千住元町00000プテラス

名称

千住元町00000プテラス

アンケータ結果より、多く意見のあがった「やさしさ、趣い」や「笑顔」、「花」に「さわいい交流」をイメージさせる名前を検討

コンセプト

保育園に隣り合い、また、元宿さくら公園ともほど近く、どこともなく、子供たちの声が聞こえる。彩りある草木や舗装などのしつらえが子供たちの声とともに元気を演出。憩いながら、元気がもたえる広場。

プテラスの基本プラン

別紙

イメージパース(道路側)

イメージパース(敷地西角)

概要

住所	千住元町 16 番	面積	84.02 m ²
設備	植栽: 植込み・休木 舗装: アスファルト舗装、アスファルト舗装など 遊具: バンケット、スライダース、スライダース2 その他: フェンス(車止め)、防眩灯 資料: 株式会社、植栽、園石、放水柱		
その他 (仮: 管理用施設)			

植栽: 明るい雰囲気演出しつつ視認性を確保

日陰に強く、彩り豊かな道草や元気を演出させる花言葉を持つ道草をアクセント的に用い、個性的で明るい雰囲気演出します。

植栽①: 雑草の抑制

- タネ子 開花: 5月~10月
- ハルシヤキク(西: 青みど)
- 花: 赤花: 2月~3月
- ツチノコ(西: 白: 赤)
- 花: 赤花: 2月~3月
- ツチノコ(西: 白: 赤)

植栽②: 雑草の抑制

- 花: 赤花: 2月~3月
- ツチノコ(西: 白: 赤)

植栽③: 雑草の抑制

- 花: 赤花: 2月~3月
- ツチノコ(西: 白: 赤)

植栽④: 雑草の抑制

- 花: 赤花: 2月~3月
- ツチノコ(西: 白: 赤)

植栽⑤: 雑草の抑制

- 花: 赤花: 2月~3月
- ツチノコ(西: 白: 赤)

植栽⑥: 雑草の抑制

- 花: 赤花: 2月~3月
- ツチノコ(西: 白: 赤)

植栽⑦: 雑草の抑制

- 花: 赤花: 2月~3月
- ツチノコ(西: 白: 赤)

植栽⑧: 雑草の抑制

- 花: 赤花: 2月~3月
- ツチノコ(西: 白: 赤)

植栽⑨: 雑草の抑制

- 花: 赤花: 2月~3月
- ツチノコ(西: 白: 赤)

植栽⑩: 雑草の抑制

- 花: 赤花: 2月~3月
- ツチノコ(西: 白: 赤)

植栽⑪: 雑草の抑制

- 花: 赤花: 2月~3月
- ツチノコ(西: 白: 赤)

植栽⑫: 雑草の抑制

- 花: 赤花: 2月~3月
- ツチノコ(西: 白: 赤)

植栽⑬: 雑草の抑制

- 花: 赤花: 2月~3月
- ツチノコ(西: 白: 赤)

植栽⑭: 雑草の抑制

- 花: 赤花: 2月~3月
- ツチノコ(西: 白: 赤)

植栽⑮: 雑草の抑制

- 花: 赤花: 2月~3月
- ツチノコ(西: 白: 赤)

植栽⑯: 雑草の抑制

- 花: 赤花: 2月~3月
- ツチノコ(西: 白: 赤)

植栽⑰: 雑草の抑制

- 花: 赤花: 2月~3月
- ツチノコ(西: 白: 赤)

植栽⑱: 雑草の抑制

- 花: 赤花: 2月~3月
- ツチノコ(西: 白: 赤)

植栽⑲: 雑草の抑制

- 花: 赤花: 2月~3月
- ツチノコ(西: 白: 赤)

植栽⑳: 雑草の抑制

- 花: 赤花: 2月~3月
- ツチノコ(西: 白: 赤)

植栽㉑: 雑草の抑制

- 花: 赤花: 2月~3月
- ツチノコ(西: 白: 赤)

植栽㉒: 雑草の抑制

- 花: 赤花: 2月~3月
- ツチノコ(西: 白: 赤)

植栽㉓: 雑草の抑制

- 花: 赤花: 2月~3月
- ツチノコ(西: 白: 赤)

植栽㉔: 雑草の抑制

- 花: 赤花: 2月~3月
- ツチノコ(西: 白: 赤)

植栽㉕: 雑草の抑制

- 花: 赤花: 2月~3月
- ツチノコ(西: 白: 赤)

植栽㉖: 雑草の抑制

- 花: 赤花: 2月~3月
- ツチノコ(西: 白: 赤)

植栽㉗: 雑草の抑制

- 花: 赤花: 2月~3月
- ツチノコ(西: 白: 赤)

植栽㉘: 雑草の抑制

- 花: 赤花: 2月~3月
- ツチノコ(西: 白: 赤)

植栽㉙: 雑草の抑制

- 花: 赤花: 2月~3月
- ツチノコ(西: 白: 赤)

植栽㉚: 雑草の抑制

- 花: 赤花: 2月~3月
- ツチノコ(西: 白: 赤)

植栽㉛: 雑草の抑制

- 花: 赤花: 2月~3月
- ツチノコ(西: 白: 赤)

植栽㉜: 雑草の抑制

- 花: 赤花: 2月~3月
- ツチノコ(西: 白: 赤)

植栽㉝: 雑草の抑制

- 花: 赤花: 2月~3月
- ツチノコ(西: 白: 赤)

植栽㉞: 雑草の抑制

- 花: 赤花: 2月~3月
- ツチノコ(西: 白: 赤)

植栽㉟: 雑草の抑制

- 花: 赤花: 2月~3月
- ツチノコ(西: 白: 赤)

植栽㊱: 雑草の抑制

- 花: 赤花: 2月~3月
- ツチノコ(西: 白: 赤)

植栽㊲: 雑草の抑制

- 花: 赤花: 2月~3月
- ツチノコ(西: 白: 赤)

植栽㊳: 雑草の抑制

- 花: 赤花: 2月~3月
- ツチノコ(西: 白: 赤)

植栽㊴: 雑草の抑制

- 花: 赤花: 2月~3月
- ツチノコ(西: 白: 赤)

植栽㊵: 雑草の抑制

- 花: 赤花: 2月~3月
- ツチノコ(西: 白: 赤)

植栽㊶: 雑草の抑制

- 花: 赤花: 2月~3月
- ツチノコ(西: 白: 赤)

植栽㊷: 雑草の抑制

- 花: 赤花: 2月~3月
- ツチノコ(西: 白: 赤)

植栽㊸: 雑草の抑制

- 花: 赤花: 2月~3月
- ツチノコ(西: 白: 赤)

植栽㊹: 雑草の抑制

- 花: 赤花: 2月~3月
- ツチノコ(西: 白: 赤)

植栽㊺: 雑草の抑制

- 花: 赤花: 2月~3月
- ツチノコ(西: 白: 赤)

植栽㊻: 雑草の抑制

- 花: 赤花: 2月~3月
- ツチノコ(西: 白: 赤)

植栽㊼: 雑草の抑制

- 花: 赤花: 2月~3月
- ツチノコ(西: 白: 赤)

植栽㊽: 雑草の抑制

- 花: 赤花: 2月~3月
- ツチノコ(西: 白: 赤)

植栽㊾: 雑草の抑制

- 花: 赤花: 2月~3月
- ツチノコ(西: 白: 赤)

植栽㊿: 雑草の抑制

- 花: 赤花: 2月~3月
- ツチノコ(西: 白: 赤)

防災機能: 災害時には周辺の避難場所と連携

多目的な利用に対応できる空間を確保します。

周辺の避難場所との連携を重視した防災設備として、収納ベンチやかまどスツールを設置します。

<収納ベンチ>

災害用トイレや工具セットの収納を想定しています。

<かまどスツール>

平時は椅子として、非常時はかまどとして利用します。

植栽: 明るい雰囲気演出

明るい色合いのタイル・ブロックをモザイク模様や幾何学的なパターン模様に対応した舗装のしつらえで個性的で明るい雰囲気演出します。

かまどスツールの設置面となる敷地内側は、使用時の劣化や危険性の緩和のため熱に強い材質とします。

<舗装のイメージ>

舗装1: モリイク模様のタイル・ブロック舗装

舗装2: コンクリート舗装(洗い出し)

安全: 快晴に利用できるようバリアフリーに対応した

出入口・歩道上のゆとりスペース

- ・管理車両や緊急車両が入れるよう可動式
- ・通行の妨げとなるものを除去しないなど
- ・周辺治安空間づくりに対応

子どもの飛び出しを注意喚起する

交通安全構想

引込柱 (納降用具 入れスペース)

同着石

プテラスの低い方を伝える

制札板

約 8.4m

約 10.1m

約 8.8m

約 9.8m

保護園

プテラスが広く休めるよう面通した照明

- ・お隣に配慮した明るさ
- ・夜間・災害に対応した設置を検討

フェンス

- ・お隣の目当たり、風通しに配慮した柵状

一体でき、災害時も活用できる

ベンチ・スツール

- ・お隣の目線の配慮しつつ、植栽に開かれ、高まる場所に設置
- ・災害時の利用に想定し、防災機能付与

0 1 5m

車庫

千住元町 16 番

面積

84.02 m²

設備

植栽: 植込み・休木
舗装: アスファルト舗装、アスファルト舗装など
遊具: バンケット、スライダース、スライダース2
その他: フェンス(車止め)、防眩灯
資料: 株式会社、植栽、園石、放水柱

その他 (仮: 管理用施設)