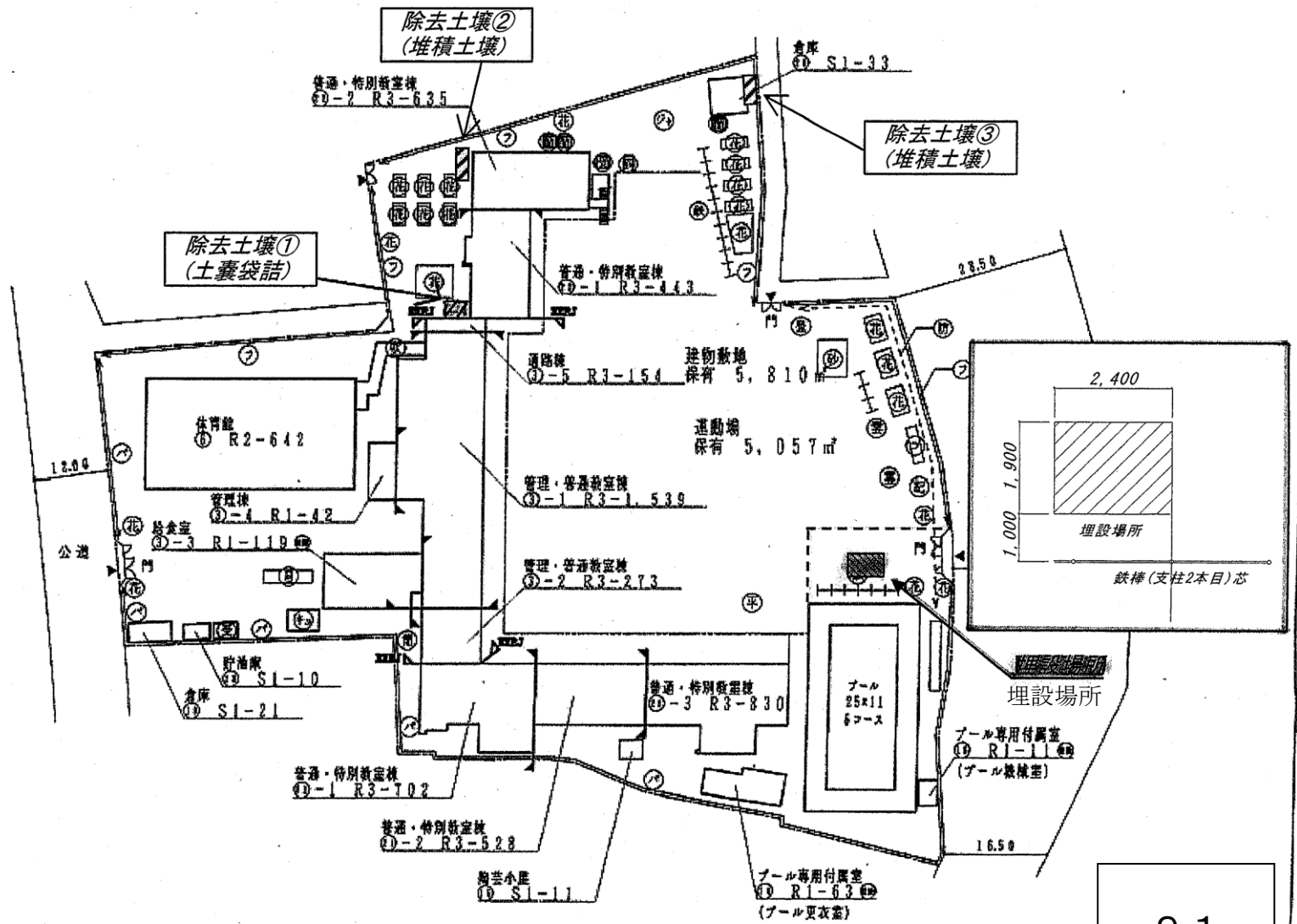
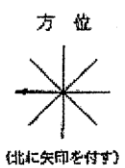


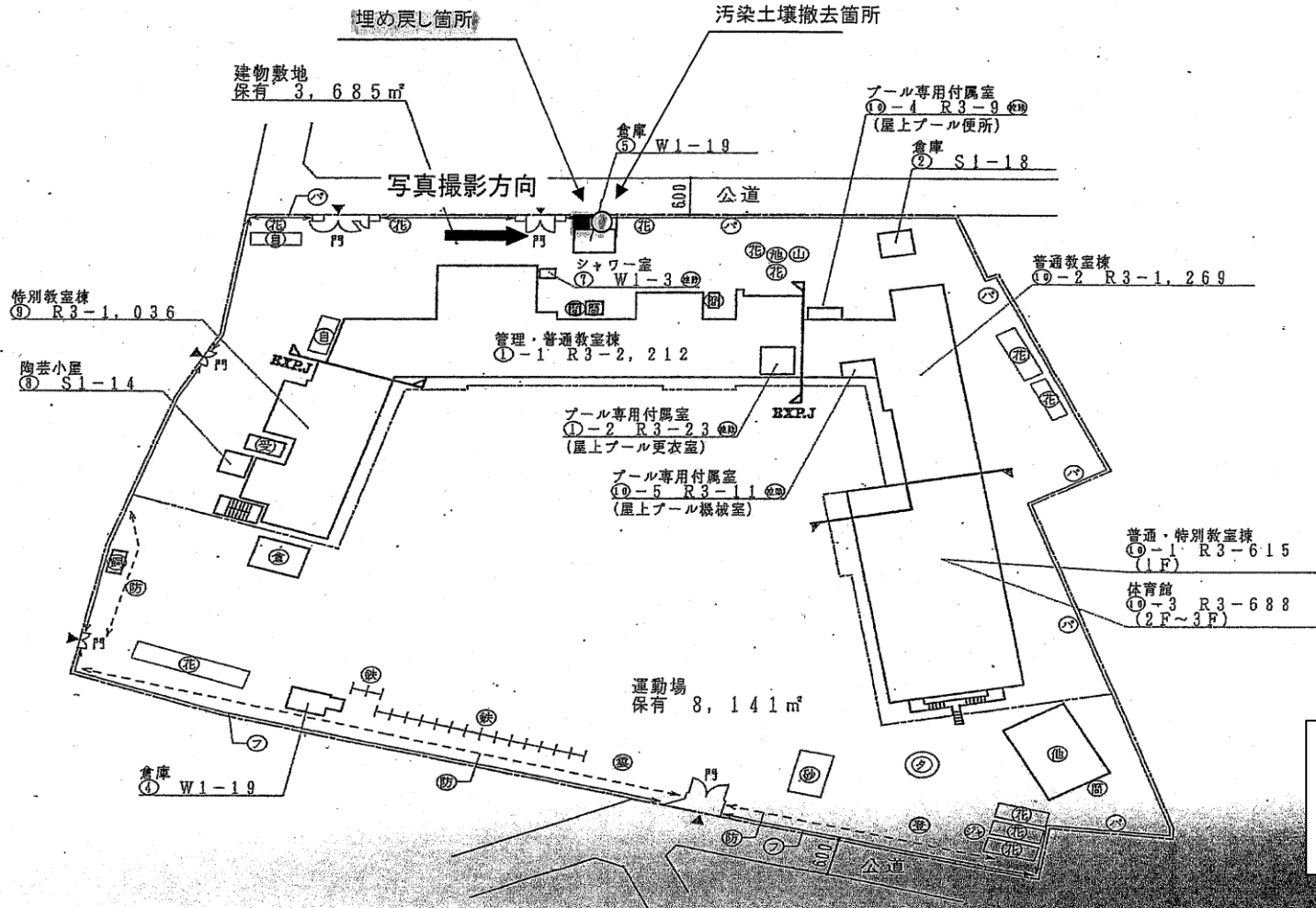
標準階高	標準階高	標準階高	標準階高
1:3	1:2:1	0:9:2:7	

- 建 物
- ⊖ 未とりこわし建物
  - ⊖ 危険建物
  - ⊖ 借用建物
  - ⊖ 一時使用建物
- 建物以外の工作物
- ⊖ 自転車置場
  - ⊖ 倉庫
  - ⊖ 商品倉庫
  - ⊖ 吹き抜けの渡廊下
  - ⊖ フェンス塀
  - ⊖ バイブ塀
  - ⊖ 防球ネット
  - ⊖ 花壇
  - ⊖ 飼育小屋
  - ⊖ 砂場
  - ⊖ ジャングルジム
  - ⊖ 雲梯
  - ⊖ 平均台
  - ⊖ 古タイヤ
  - ⊖ 鉄棒
  - ⊖ 遊具
  - ⊖ キュービクル
  - ⊖ 受水槽
  - ⊖ パーゴラ
  - ⊖ 記念碑





桜花小学校



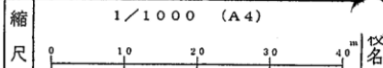
93



(令和2年度)

(1/5)

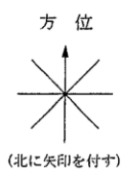
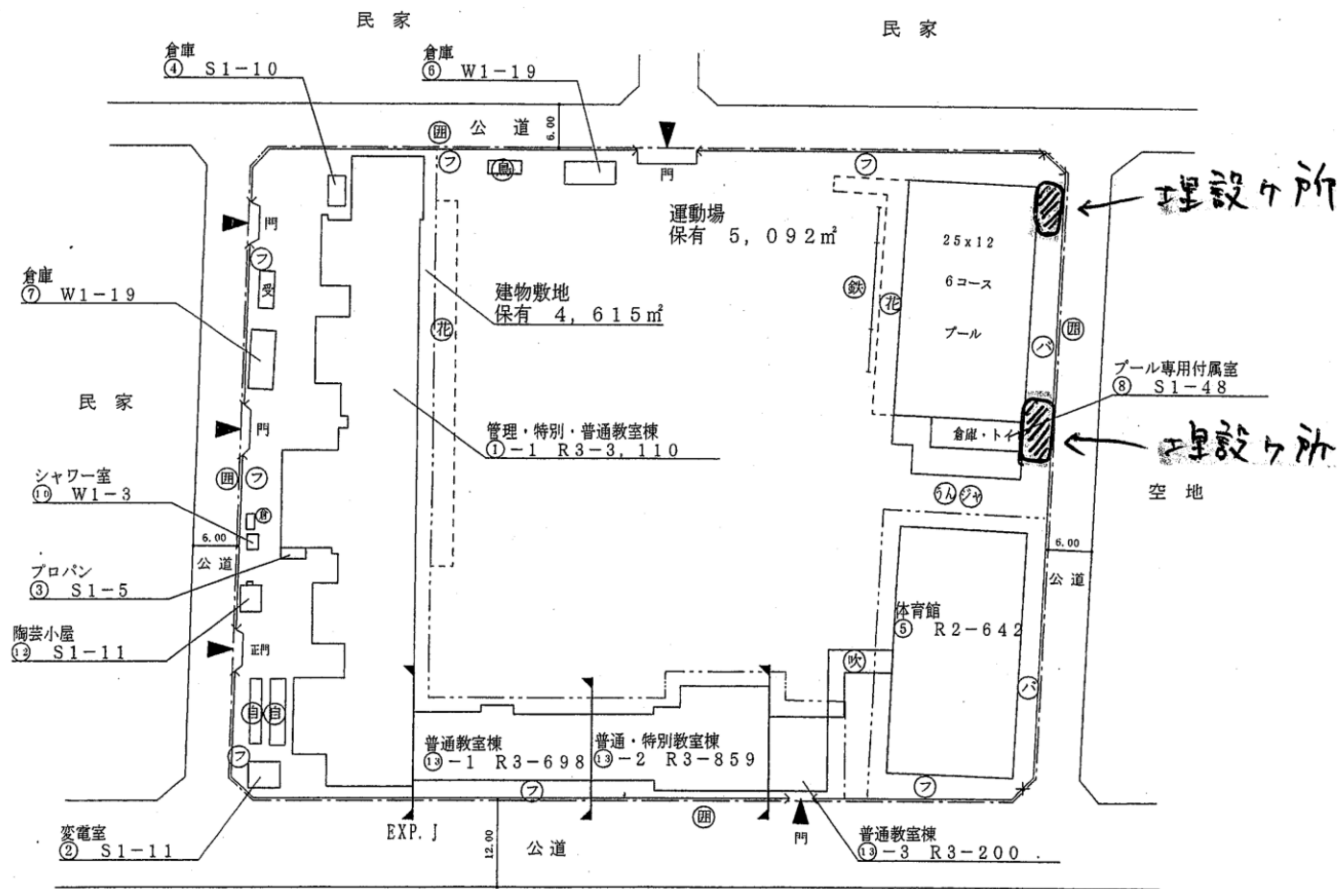
施設の配置図



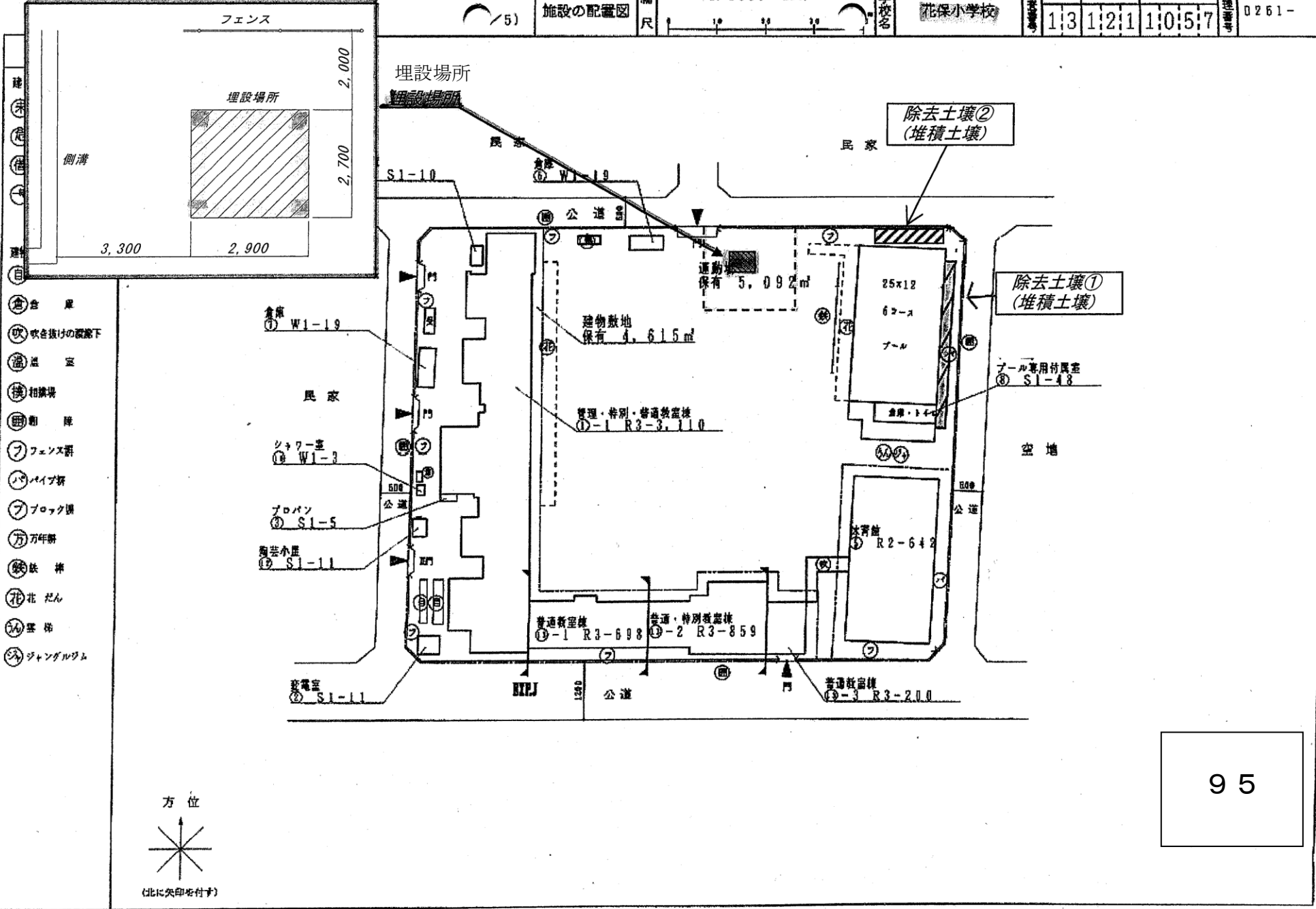
花保小学校

調査番号	(部道府県)	(市町村)	(学校)	整理番号
13	12	11	1057	0261-

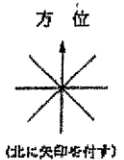
- 凡例
- 建 物
- 未 未とりこわし建物
  - 危 危険建物
  - 借 借用建物
  - 時 一時使用建物
- 建物以外の工作物
- 自 自転車置場
  - 倉 倉庫
  - 吹 吹き抜けの護廊下
  - 温 温室
  - 撲 相撲場
  - 田 開 田
  - フ フェンス塀
  - パイ パイ塀
  - ブ ブロック塀
  - 万 万年塀
  - 鉄 鉄 棒
  - 花 花だん
  - らん 雲 梯
  - ジャ ジャングルジム



94



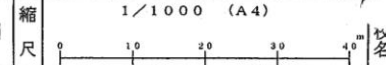
- ① 倉庫
- ② 吹き抜けの廊下
- ③ 庭
- ④ 相隣地
- ⑤ 廊
- ⑥ フェンス
- ⑦ バイブ
- ⑧ フロア
- ⑨ 万年草
- ⑩ 鉄 蕨
- ⑪ 花 だん
- ⑫ 登 梯
- ⑬ ジャングルワム



(令和2年度)

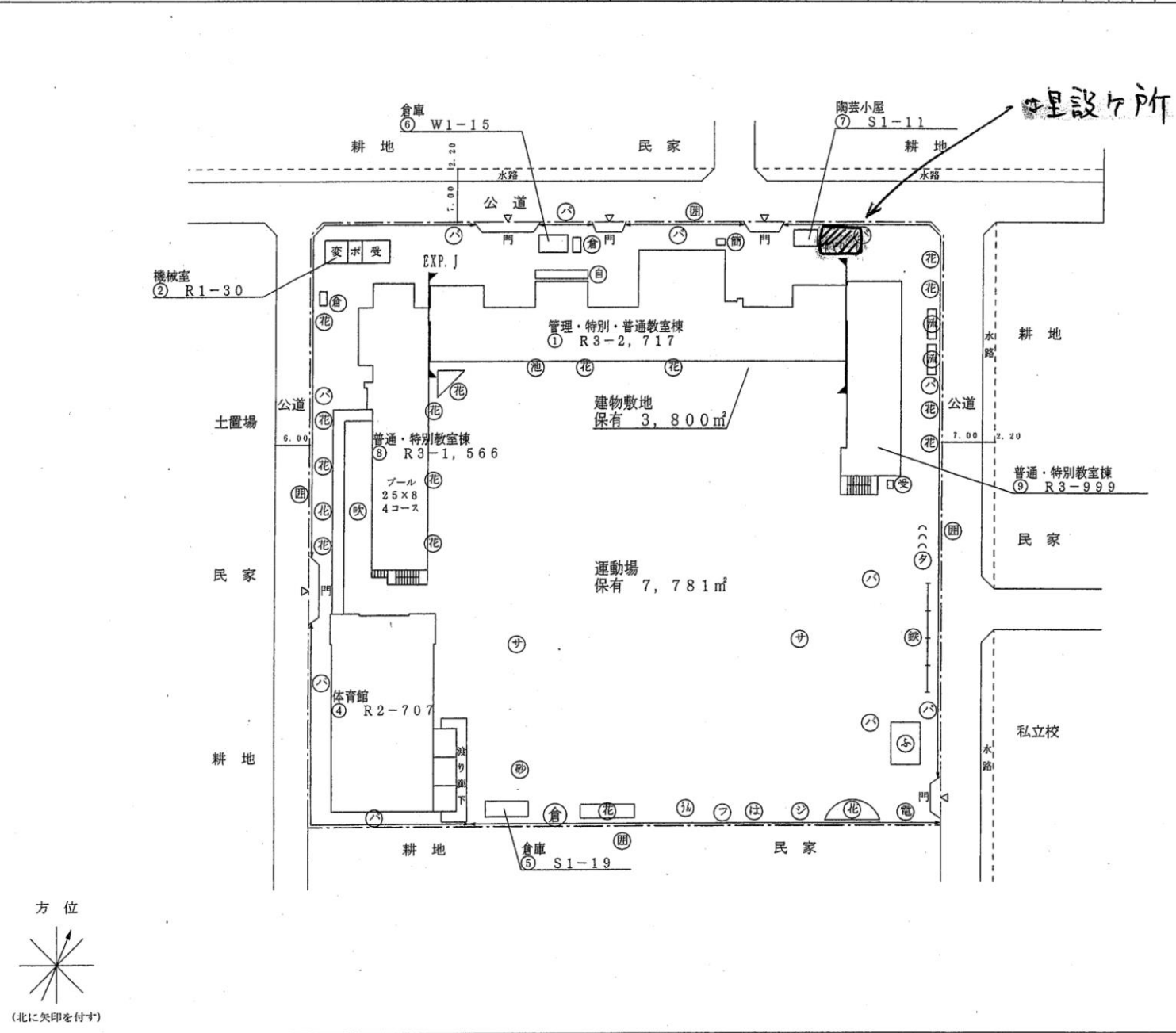
(1/4)

施設の配置図



調査番号	(都道府県)	(市町村)	(学校)	整理番号
13	121	1090	0269-	

- 凡例
- 建築物
- 未 未とこわし建物
  - 危 危険建物
  - 借 借用建物
  - 特 一時使用建物
- 建物以外の工作物
- 自 自転車置き場
  - 倉 倉庫
  - 吹 吹き抜けの渡廊下
  - 温 温室
  - 撲 相撲場
  - 囲 囲障
  - フ フェンス塀
  - ハ バイブ塀
  - ブ ブロック塀
  - 万 万年塀
  - 焼 焼却炉
  - 花 花壇
  - 流 流水実験池
  - タ 古タイヤ
  - ア アスレチック
  - 鉄 鉄棒
  - い 雲梯
  - バ バスケットゴール
  - サ サッカーゴール
  - ふ 藤欄
  - 電 電柱
  - は はんとう棒
  - 砂 砂場



設置場所

96

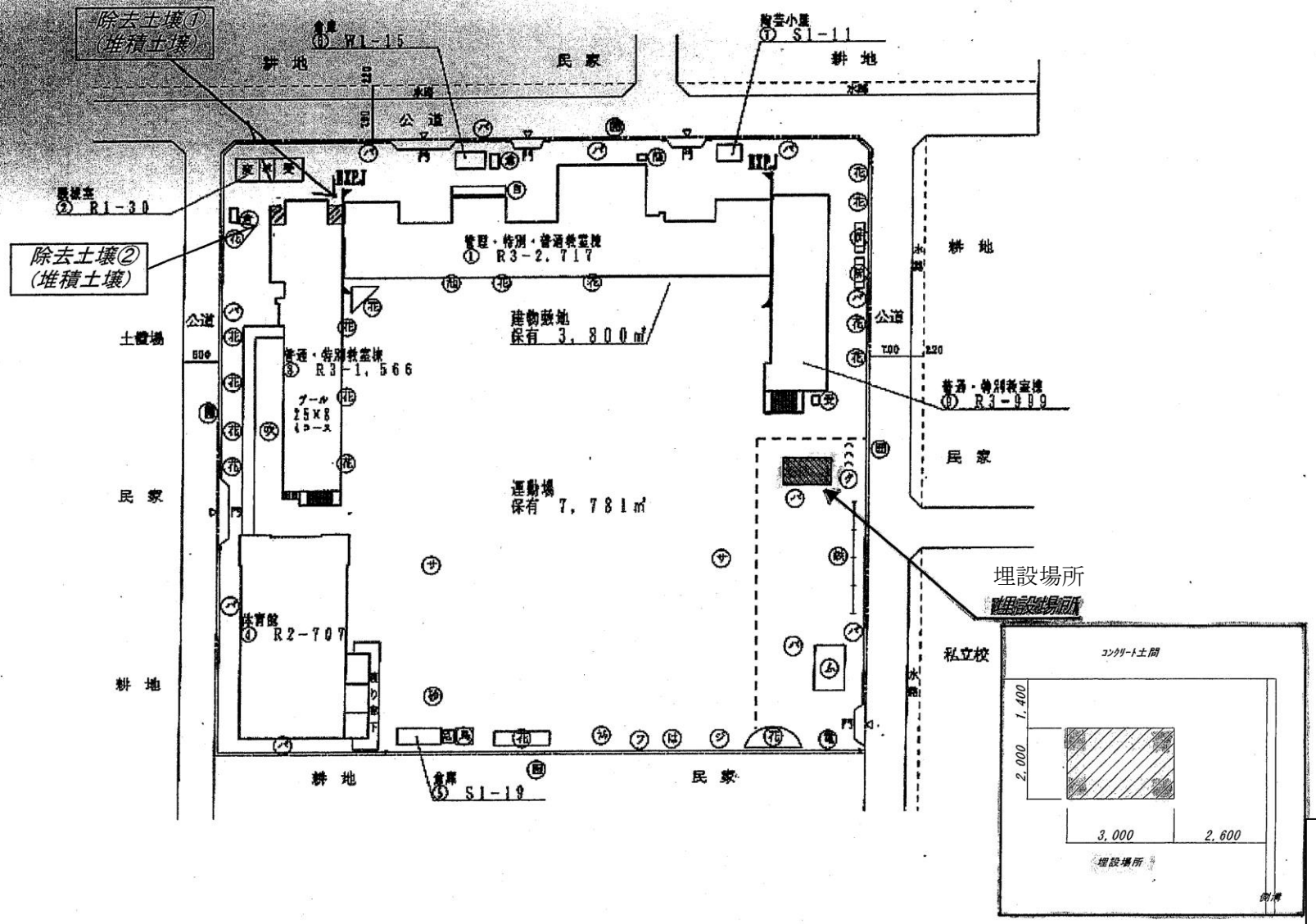
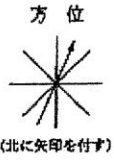
(平成23年度)

4)

施設の配置図	縮尺	1/1000 (A4)	学校名	六木小学校	図面番号	1:3	印刷日	1:2:1	学年	1:0:9:0	管理番号	0269-
--------	----	-------------	-----	-------	------	-----	-----	-------	----	---------	------	-------

凡例

- 建築物
- 木とカゴのしるし
- 水
- 土
- 石
- コンクリート
- 舗装
- 埋設物の位置
- 目録
- 倉庫
- 吹き抜けの廊下
- 庭
- 相隣地
- 田
- フェンス
- パイプ
- ブロック
- 万年
- 地
- 花
- 池
- 古
- アスレチック
- 鉄
- 型
- バスケット
- サッカー
- 庫
- 電
- は
- 砂



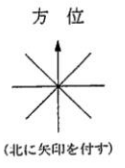
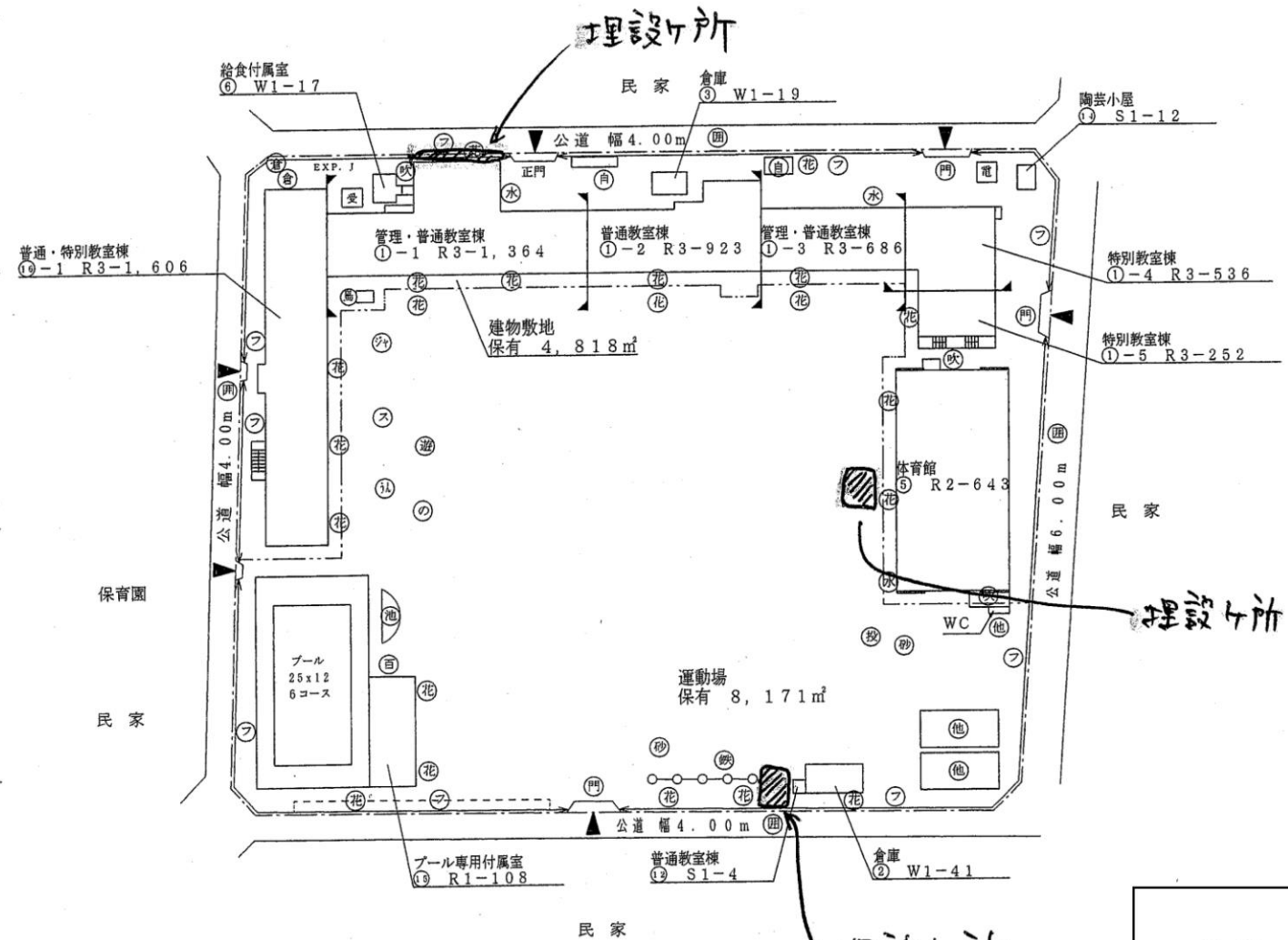
(令和2年度)

(1/5)

施設の配置図	縮尺	1/1000 (A4)		校名	調査番号		整理番号					
		1	3		1	2	1	0	9	3	0	0

湖江第一小学校

- 凡例
- 建物
- 未 未とりこわし建物
  - 危 危険建物
  - 借 借用建物
  - 一 一時使用建物
- 建物以外の工作物
- 自 自転車置場
  - 倉 倉庫
  - 吹 吹き抜けの庇下
  - 温 温室
  - 相 相模場
  - 開 開障
  - フ フェンス類
  - パ バイブ類
  - ブ ブロック類
  - 万 万年罫
  - 花 花壇
  - 水 水道
  - 投 投的板
  - 砂 砂場
  - 鉄 鉄棒
  - 百 百葉箱
  - 池 池
  - の のぼり棒
  - 遊 遊具
  - ス スベリ台
  - ジャ ジャングルジム



98



(平成23年度)

施設の配置図

縮尺 1/1000 (A4)

学校名 洲江第一小学校

児童数	113	121	109	30
学年	1	2	3	4

0246-

- 凡例
- 建物
- 未とりこわし建物
  - 危険建物
  - 崩壊建物
  - 一時使用建物
- 建物以外の工作物
- 自転車置場
  - 倉庫
  - 吹き抜けの覆廊下
  - 温室
  - 相撲場
  - 田圃
  - フェンス柵
  - パイプ柵
  - ブロック柵
  - 万年票
  - 花壇
  - 水道
  - 投的板
  - 砂場
  - 鉄柵
  - 百葉窓
  - 池
  - 登り
  - のぼり棒
  - 遊具
  - スベリ台
  - ジャンダルム

