



(平成23年度)

施設の配置図

縮尺

1/1000 (A4)

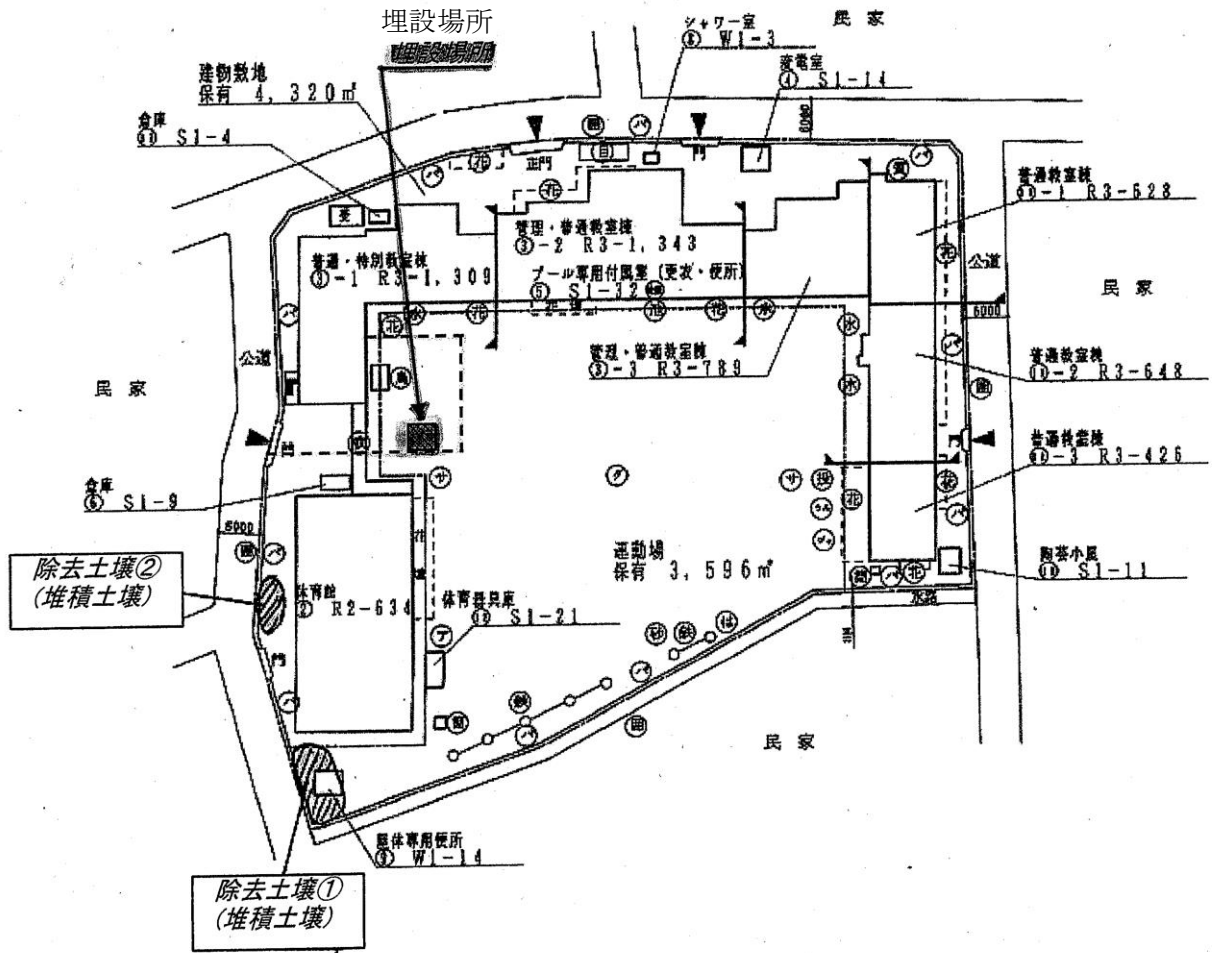
学校名

北三谷小学校

図	（原簿用紙）	（枚数）	（枚）	（枚）	（枚）	（枚）
1	3	1	2	1	0	9
2	4	2	1	0	9	2
4						

0240-

- 凡例
- 建築物
- ① 米とりこわし建物
  - ② 倉庫
  - ③ 倉庫
  - ④ 倉庫
  - ⑤ 倉庫
  - ⑥ 倉庫
  - ⑦ 倉庫
  - ⑧ 倉庫
  - ⑨ 倉庫
  - ⑩ 倉庫
  - ⑪ 倉庫
  - ⑫ 倉庫
  - ⑬ 倉庫
  - ⑭ 倉庫
  - ⑮ 倉庫
  - ⑯ 倉庫
  - ⑰ 倉庫
  - ⑱ 倉庫
  - ⑲ 倉庫
  - ⑳ 倉庫
  - ㉑ 倉庫
  - ㉒ 倉庫
  - ㉓ 倉庫
  - ㉔ 倉庫
  - ㉕ 倉庫
  - ㉖ 倉庫
  - ㉗ 倉庫
  - ㉘ 倉庫
  - ㉙ 倉庫
  - ㉚ 倉庫
  - ㉛ 倉庫
  - ㉜ 倉庫
  - ㉝ 倉庫
  - ㉞ 倉庫
  - ㉟ 倉庫
  - ㊱ 倉庫
  - ㊲ 倉庫
  - ㊳ 倉庫
  - ㊴ 倉庫
  - ㊵ 倉庫
  - ㊶ 倉庫
  - ㊷ 倉庫
  - ㊸ 倉庫
  - ㊹ 倉庫
  - ㊺ 倉庫
- 建物以外の工作物等
- ① 目標位置
  - ② 倉庫
  - ③ 倉庫
  - ④ 倉庫
  - ⑤ 倉庫
  - ⑥ 倉庫
  - ⑦ 倉庫
  - ⑧ 倉庫
  - ⑨ 倉庫
  - ⑩ 倉庫
  - ⑪ 倉庫
  - ⑫ 倉庫
  - ⑬ 倉庫
  - ⑭ 倉庫
  - ⑮ 倉庫
  - ⑯ 倉庫
  - ⑰ 倉庫
  - ⑱ 倉庫
  - ⑲ 倉庫
  - ⑳ 倉庫
  - ㉑ 倉庫
  - ㉒ 倉庫
  - ㉓ 倉庫
  - ㉔ 倉庫
  - ㉕ 倉庫
  - ㉖ 倉庫
  - ㉗ 倉庫
  - ㉘ 倉庫
  - ㉙ 倉庫
  - ㉚ 倉庫
  - ㉛ 倉庫
  - ㉜ 倉庫
  - ㉝ 倉庫
  - ㉞ 倉庫
  - ㉟ 倉庫
  - ㊱ 倉庫
  - ㊲ 倉庫
  - ㊳ 倉庫
  - ㊴ 倉庫
  - ㊵ 倉庫
  - ㊶ 倉庫
  - ㊷ 倉庫
  - ㊸ 倉庫
  - ㊹ 倉庫
  - ㊺ 倉庫
- アスレチックジム
- ① アスレチックジム
  - ② はんとう線
  - ③ 砂場
  - ④ 網球社
  - ⑤ 旗印
- 方位
- （北に矢印を付す）



72

(令和2年度)

(1/4)

施設の配置図

縮尺

1/1000 (A4)

校名

中川小学校

調査番号

113

112

109

213

整理番号

0239-

0239-

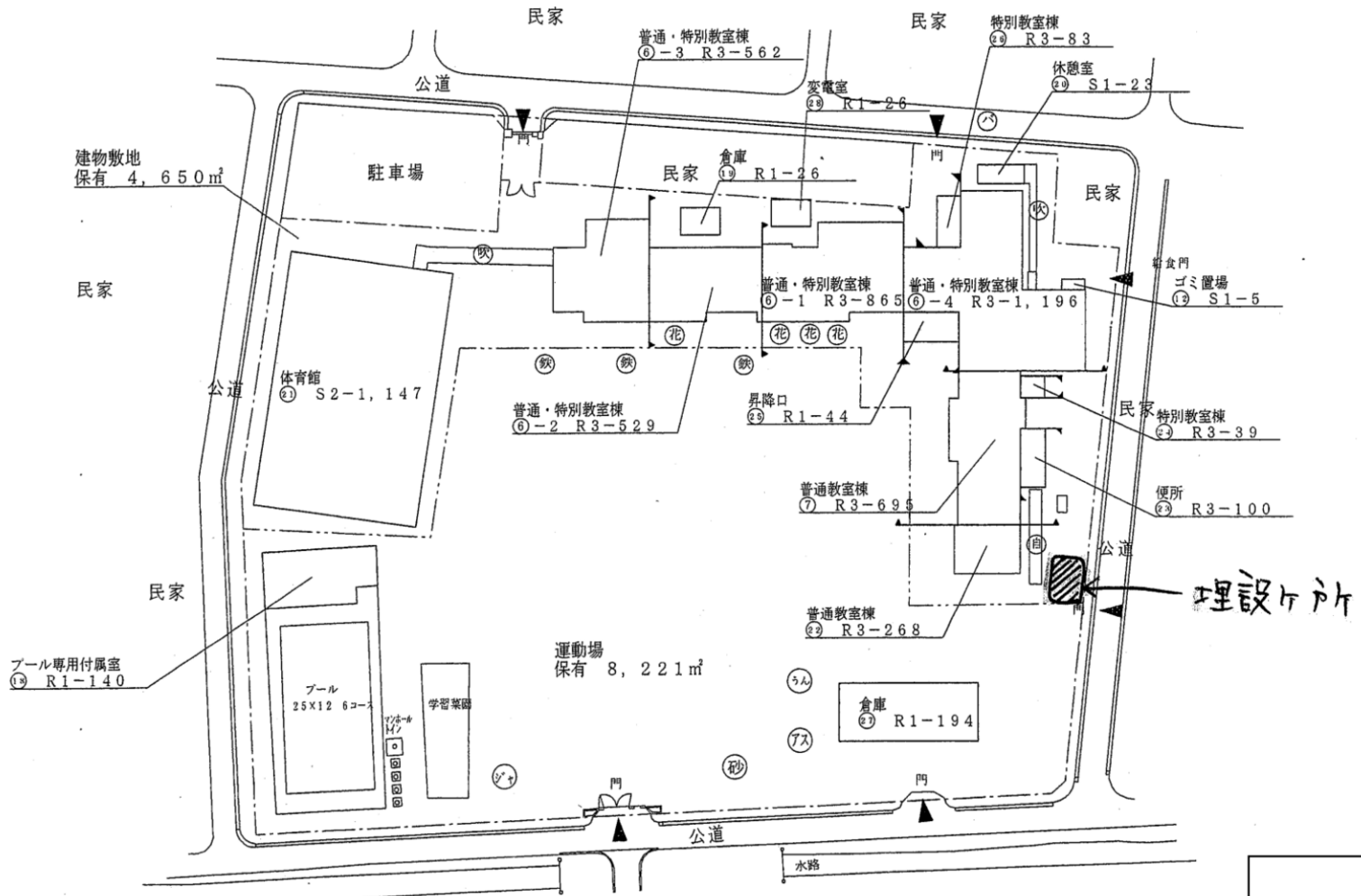
凡例

建物

- (未) 未とりこわし建物
- (危) 危険建物
- (借) 借用建物
- (時) 一時使用建物

建物以外の工作物等

- (自) 自転車置場
- (倉) 倉庫
- (吹) 吹抜けの被覆下
- (温) 温室
- (接) 相換場
- (囲) 囲障
- (フ) フェンス
- (バ) バイブ扉
- (ブ) ブロック塀
- (万) 万年塀
- (池) 池
- (水) 水道
- (花) 花壇
- (百) 百葉箱
- (ア) アスレチック
- (う) 雲梯
- (ジャ) ジャンブルジム
- (砂) 砂場
- (鉄) 鉄棒
- (焼) 焼却炉
- (受) 受水槽
- (動) 動物小屋



73

(平成23年度)

施設の配置図

縮尺

1/1000 (A4)

学校名

中川小学校

調査年度

調査月

調査日

調査時間

調査者

0239-

凡例

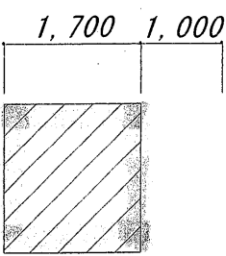
- 建物
- ① 未とりこわし建物
  - ② 危険建物
  - ③ 焼損建物
  - ④ 一時使用建物
- 建物以外の工作物等
- ⑤ 自転車置場
  - ⑥ 倉庫
  - ⑦ 吹抜きの屋根下
  - ⑧ 遊具
  - ⑨ 相模場
  - ⑩ 囲い
  - ⑪ フェンス
  - ⑫ バイブ

建物敷地  
保有 4,650㎡

除去土壌①  
(堆積土壌)

除去土壌②  
(堆積土壌)

除去土壌③  
(堆積土壌)



埋設場所

のぼり棒

運動場  
保有 8,221㎡

(北に矢印を付す)

74



(平成23年度)

(1/5)

施設の配置図

縮尺

1/1000 (A4)

学校名

中川北小学校

図案番号

113

(町区府県)

1121

(町村)

1051

(学校)

0256-3

整理番号

0256-3

凡例

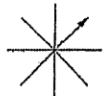
建築物

- ① 未とりこわし建物
- ② 危険建物
- ③ 借用建物
- ④ 一時使用建物

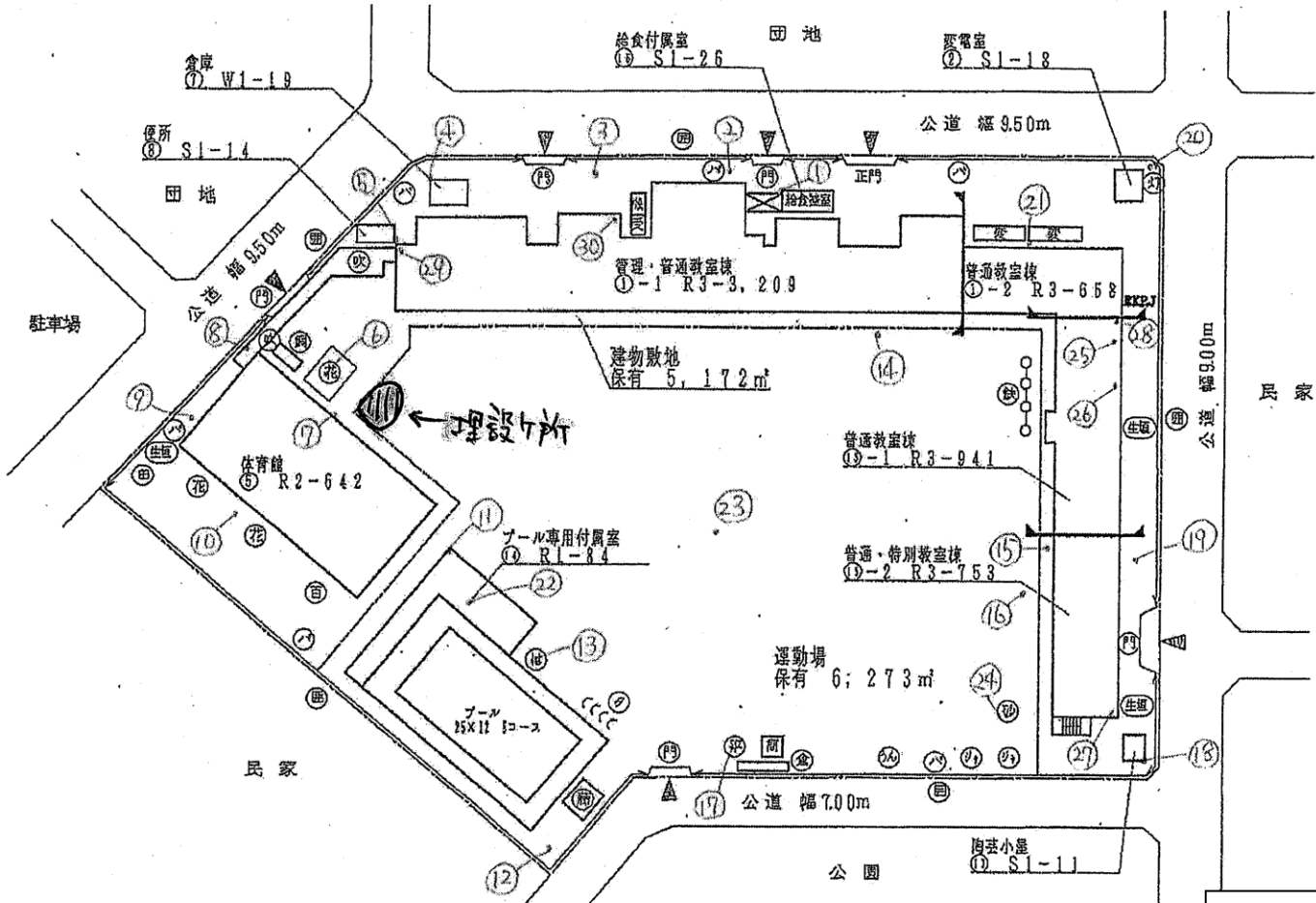
建物以外の工作物

- ⑤ 自転車置場
- ⑥ 倉庫
- ⑦ 飼育小屋
- ⑧ 吹き抜けの屋根下
- ⑨ 花壇
- ⑩ 風置
- ⑪ 相模場
- ⑫ 囲廊
- ⑬ フェンス柵
- ⑭ パイプ柵
- ⑮ ブロック柵
- ⑯ 万年柵
- ⑰ 外灯
- ⑱ 鉄柵
- ⑲ 砂場
- ⑳ ジャングルジム
- ㉑ 雲梯
- ㉒ 倉庫
- ㉓ 平均台
- ㉔ 藤蔭棚
- ㉕ 古タイヤ
- ㉖ はんとう棒
- ㉗ 百葉箱
- ㉘ 水田

方位



(北に矢印を付す)



76

1/5

施設の配置図

縮尺

1/1000 (A4)



学校名称

中川北小学校

縮尺

1:3

1:2:1

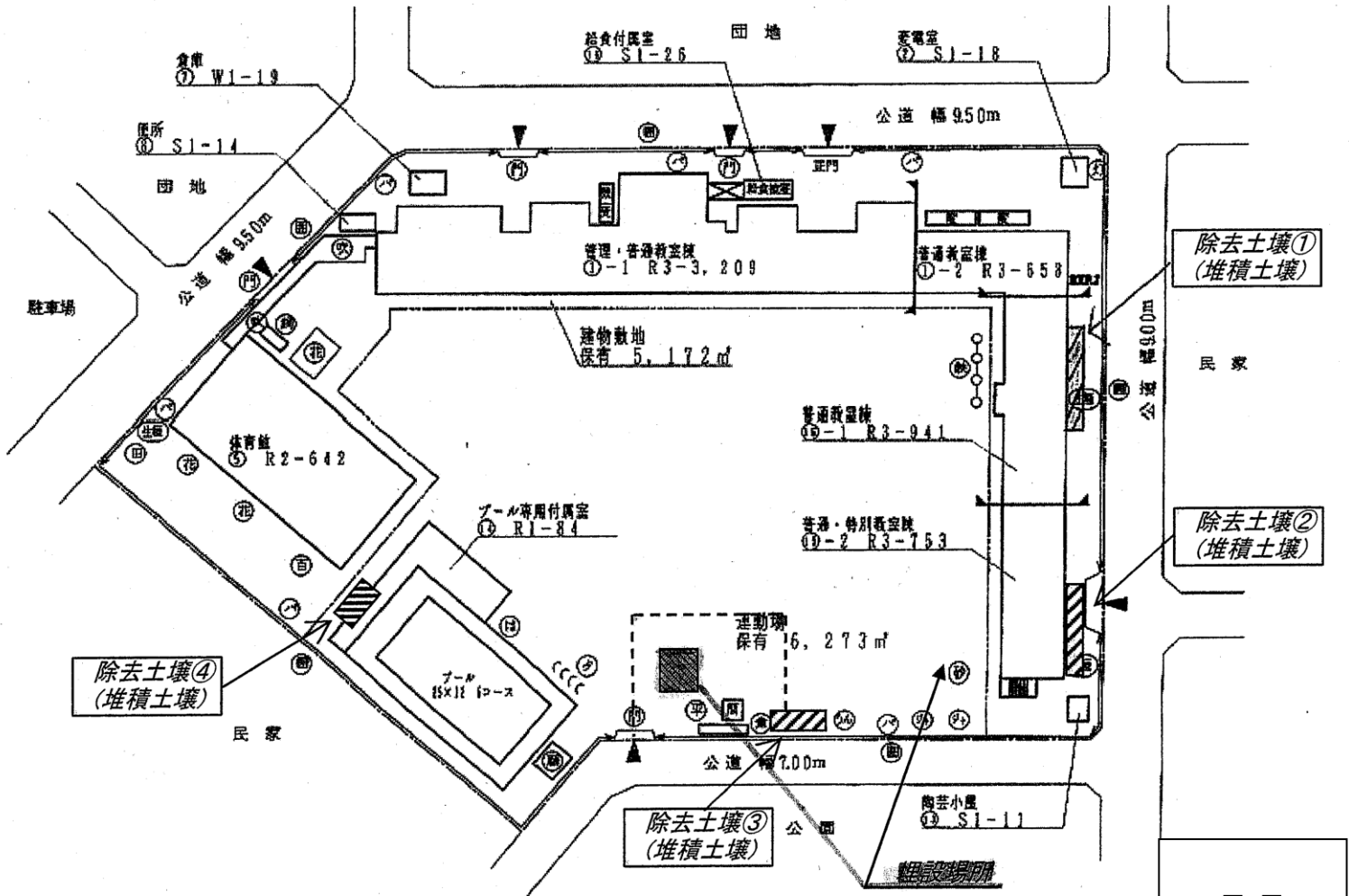
1:0:5:1

縮尺

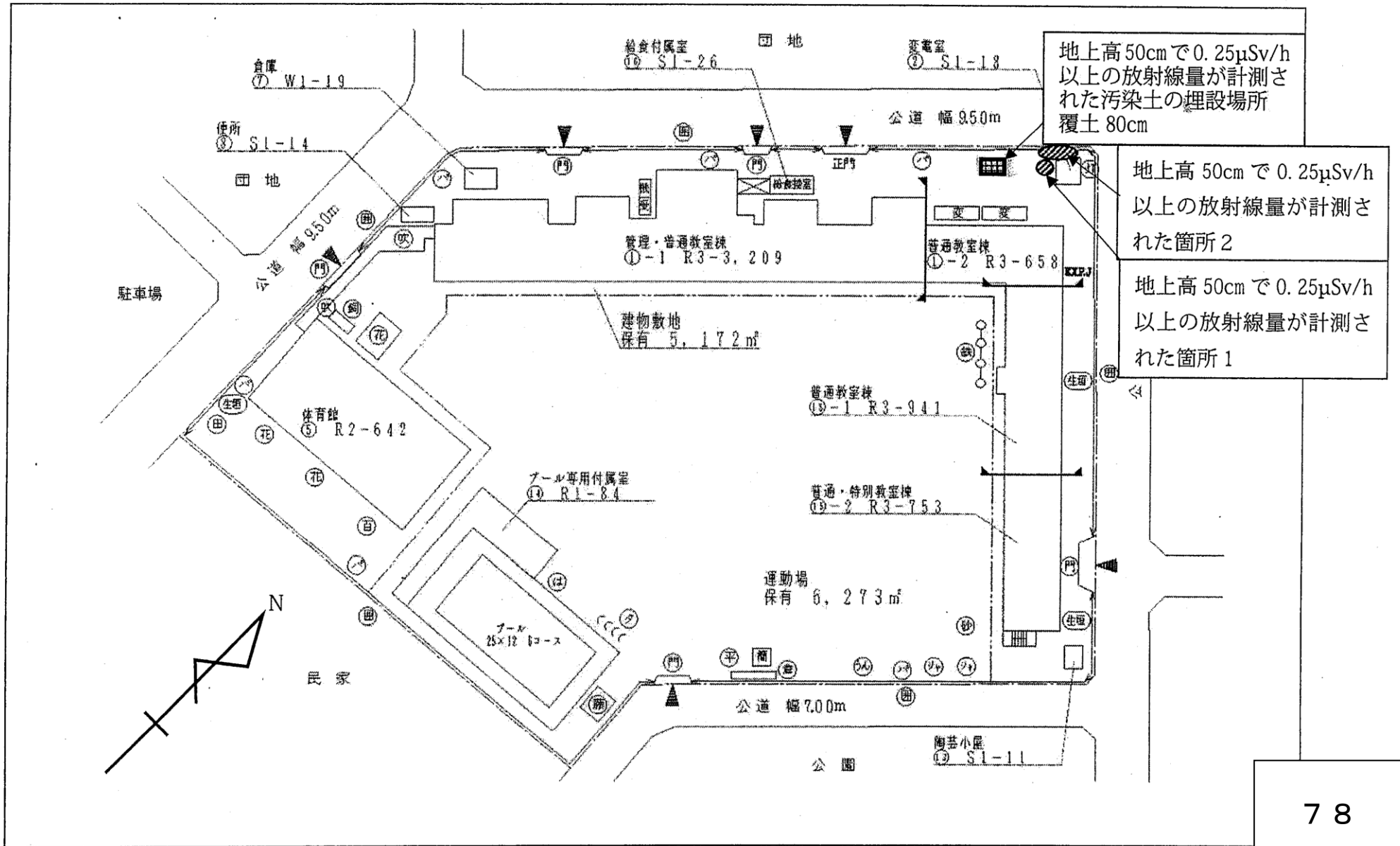
0256-3

- (○) 家とりのこわし建物
- (◎) 危険建物
- (◎) 借居建物
- (◎) 一時使用建物
- 建物以外の工作物
- (◎) 自転車置場
- (◎) 倉庫
- (◎) 吹き抜けの建部下
- (◎) 風通し
- (◎) 相模橋
- (◎) 囲園
- (◎) フェンス
- (◎) バイブ
- (◎) ブロック
- (◎) 万平
- (◎) 外灯
- (◎) 鉄線
- (◎) 砂場
- (◎) ジャンプフォーム
- (◎) 壁紙
- (◎) 倉庫
- (◎) 平均台
- (◎) 障子
- (◎) 古タイヤ
- (◎) はんとう
- (◎) 田舎
- (◎) 水田

- (◎) 銅器小屋
- (◎) 花箱



# 区立中川北小学校放射線測定・埋設箇所図

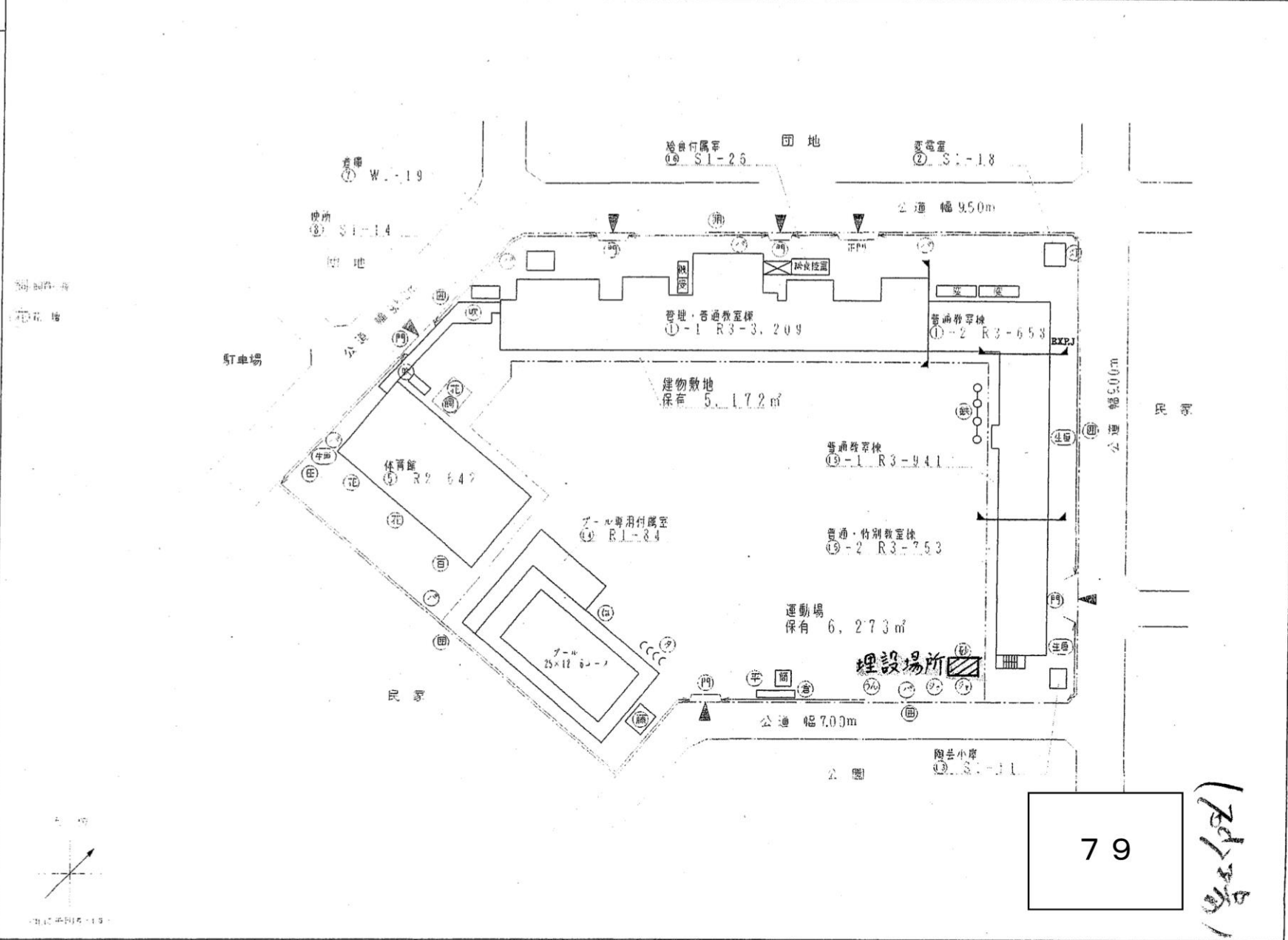




(平成27年度)

施設の配置区	縮尺	1/1000 (A4)	校名	神川北小学校	調査年度	113	町町村	11211	学区	1101511	調査種別	0256-3
--------	----	-------------	----	--------	------	-----	-----	-------	----	---------	------	--------

- 凡 例
- 建 物
  - (未) 未だのこし建物
  - (危) 危険建物
  - (借) 借用建物
  - (特) 特使用建物
  - 建物以外の工作物
  - (自) 自転車置場
  - (原) 原 産 木
  - (取) 取り壊しの設備工
  - (温) 温 室
  - (換) 換気扇
  - (田) 田 畠
  - (牛) 牛 舎
  - (ア) ア ン ン
  - (ス) ス ー ー
  - (カ) カ ン ン
  - (外) 外 塀
  - (鉄) 鉄 柱
  - (砂) 砂 場
  - (テ) テ ー ー
  - (人) 人 像
  - (電) 電 車
  - (平) 平 台
  - (橋) 橋 脚
  - (タ) タ ン ン
  - (山) 山 石 積
  - (庄) 庄 田



79

(79/80)

(令和2年度)

(1/4)

施設の配置図

縮尺

1/1000 (A4)

校名

辰沼小学校

調査番号

1:3

1:2:1

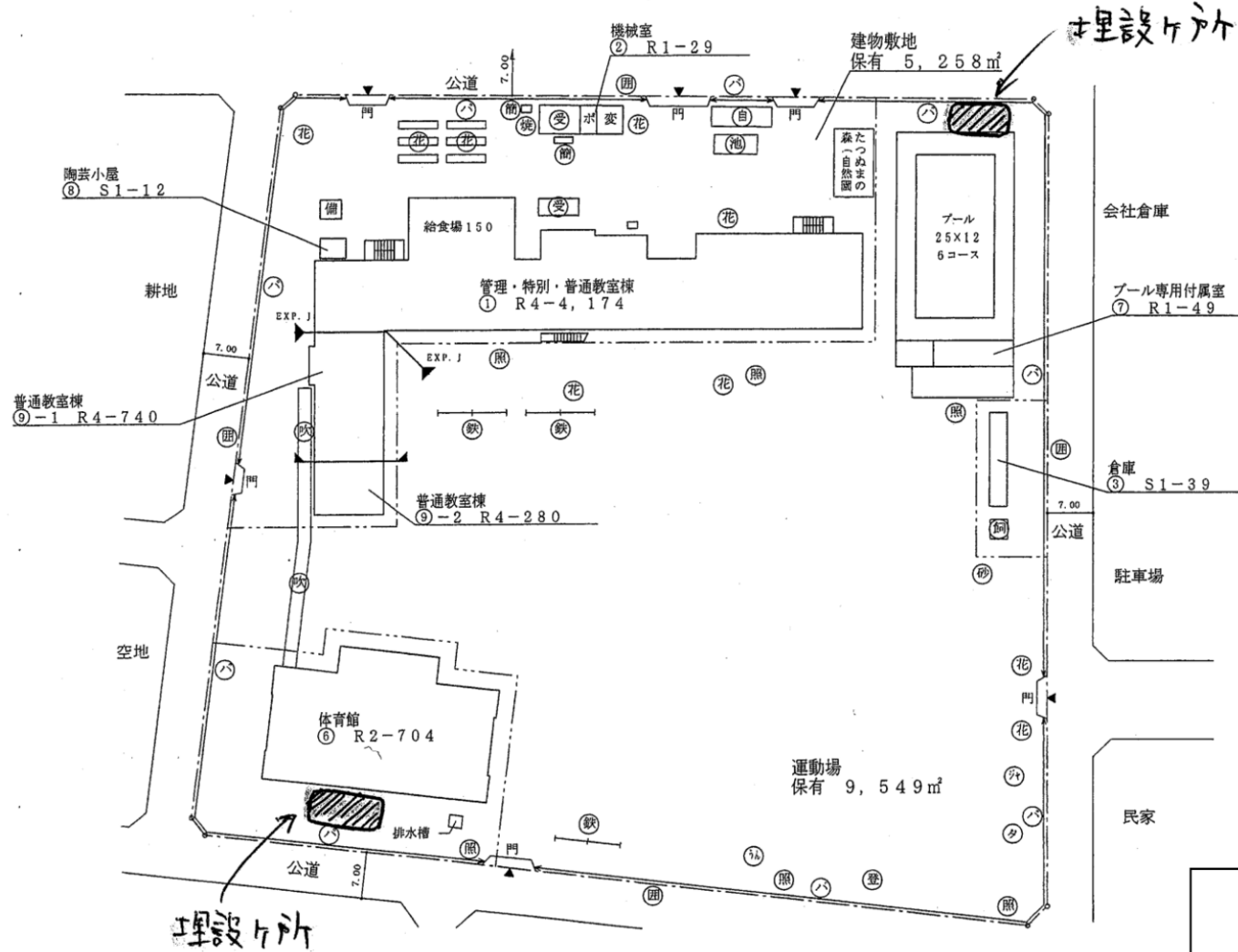
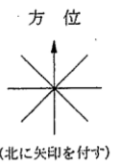
1:0:8:7

整理番号

0268-

凡例

- 建築物
- ⑧ 未 未とりこわし建物
- ⑨ 危 危険建物
- ⑩ 借 借用建物
- ⑪ 一 一時校用建物
- 建物以外の工作物
- ⑫ 自 自転車置場
- ⑬ 倉 倉庫
- ⑭ 備 備蓄倉庫
- ⑮ 簡 簡易倉庫
- ⑯ 陶 陶芸小屋
- ⑰ 吹 吹き抜けの腰廊下
- ⑱ 温 温室
- ⑲ 換 相換場
- ⑳ 田 田圃
- ㉑ フ フェンス柵
- ㉒ ハ バイブ柵
- ㉓ フ ブロック柵
- ㉔ 万 万年草
- ㉕ 花 花壇
- ㉖ 焼 焼却炉
- ㉗ 池 池
- ㉘ 飼 飼育小屋
- ㉙ 砂 砂場
- ㉚ ジ ジャンクルーム
- ㉛ 虫 虫梯
- ㉜ は はんとう棒
- ㉝ 平 平均台
- ㉞ タ 古タイヤ
- ㉟ 鉄 鉄棒
- ㊱ ア アスレチック



80