

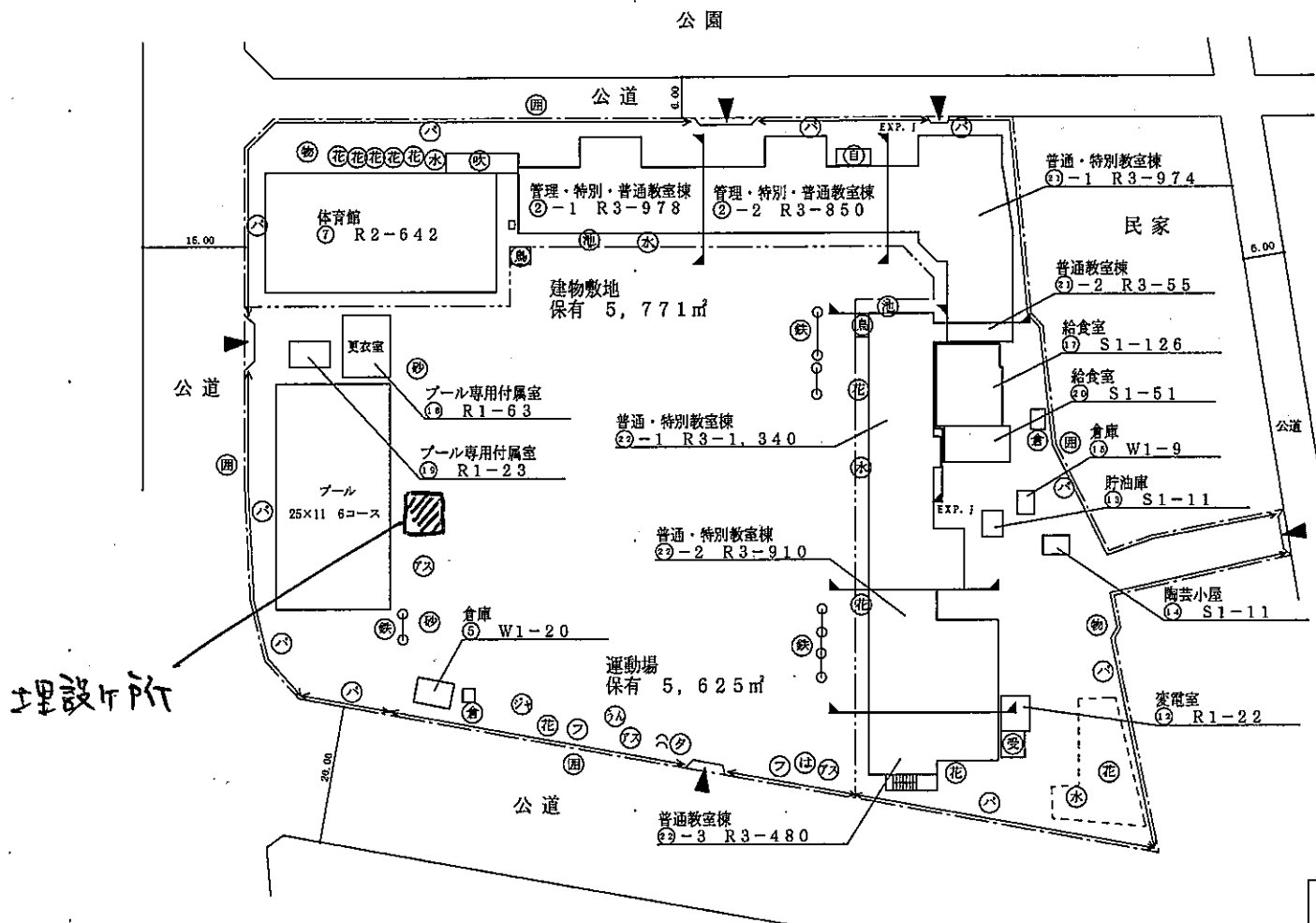


(平成30年度)

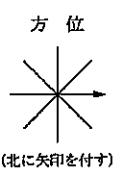
(1/5)

施設の配置図	縮尺	1/1000 (A4)	学校名	綾瀬小学校	調査番号	(都道府県)	(市町村)	(学校)	整理番号
					113	121	10921	0237-	

- 凡例
- 建 物
- (未) 未とりこわし建物
  - (危) 危険建物
  - (借) 借用建物
  - (一) 一時使用建物
- 建物以外の工作物等
- (自) 自転車置場
  - (倉) 倉庫
  - (吹) 吹抜きの渡廊下
  - (温) 温室
  - (換) 換気扇
  - (囲) 囲障
  - (フ) フェンス塀
  - (ブ) ブロック塀
  - (万) 万年塀
  - (物) 物置
  - (花) 花壇
  - (水) 水道
  - (池) 池
  - (鉄) 鉄棒
  - (ア) アスレチック
  - (灯) 外灯
  - (は) はんとう棒
  - (タ) 古タイヤ
  - (丸) 雲梯
  - (ジ) ジャングルジム
  - (砂) 砂場



埋設箇所



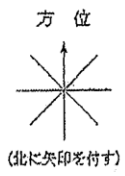
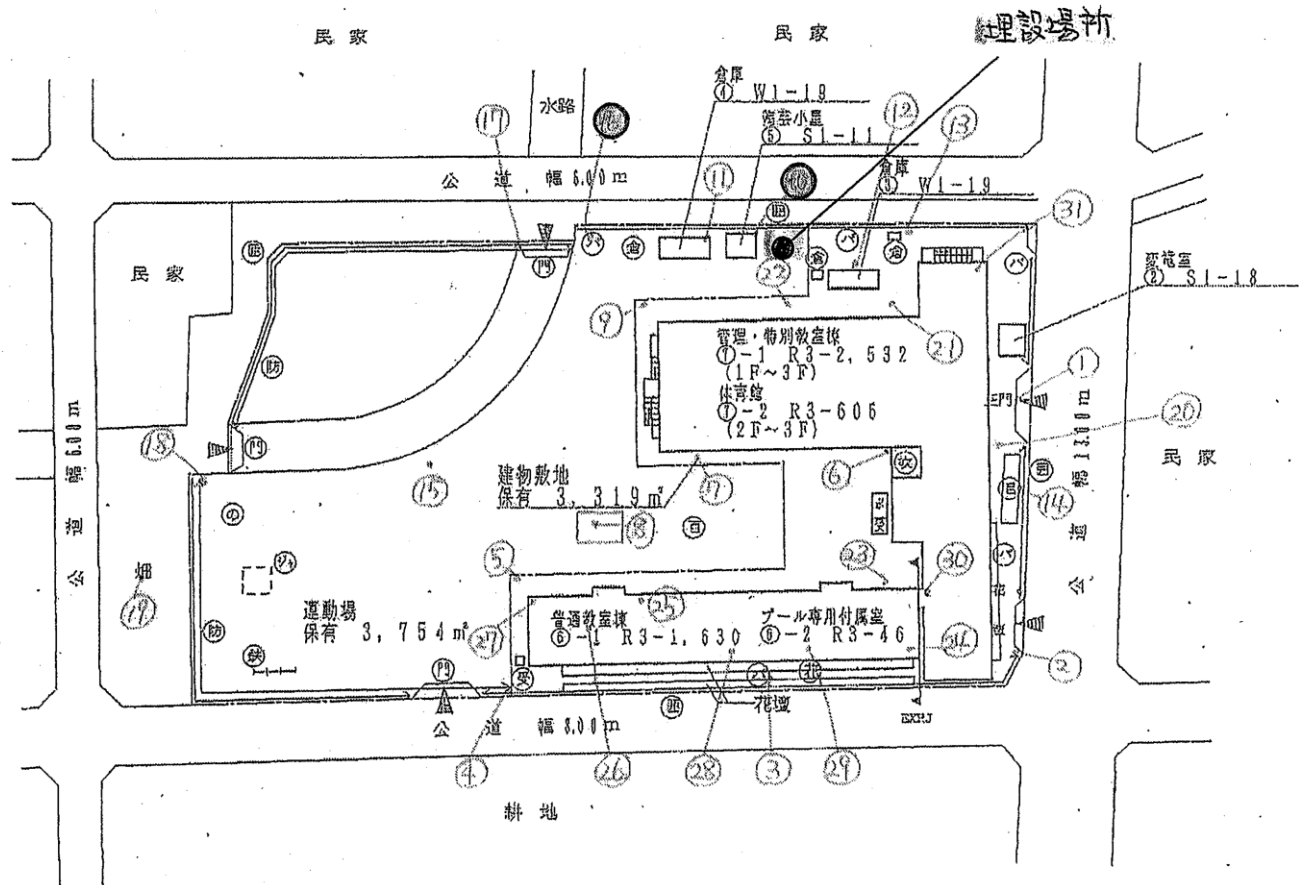
62

(平成23年度)

(1/3)

施設の配置図	縮尺	1/1000 (A4)	学校名	東綾瀬小学校	租税地号	(都道府県)	(市町村)	(番 地)	整理番号
					113	11211	11071	1	0264-

- 凡 例
- 建 物
- ① 未 未とりこわし建物
  - ② 危 危険建物
  - ③ 借 借用建物
  - ④ 特 一写使用建物
- 建物以外の工作物
- ⑤ 自 自転車置場
  - ⑥ 倉 庫
  - ⑦ 吹 吹き抜けの取込下
  - ⑧ 温 温 室
  - ⑨ 接 相隣地
  - ⑩ 団 団 降
  - ⑪ フ フェンス
  - ⑫ バ バイパス
  - ⑬ フ ブロック塀
  - ⑭ 万 万年掛
  - ⑮ 防 防球ネット
  - ⑯ の のり罫
  - ⑰ ジ ジャンダルム
  - ⑱ 鉄 鉄 柵
  - ⑲ 白 白線画
  - ⑳ 高 高架水塔



63

3年度

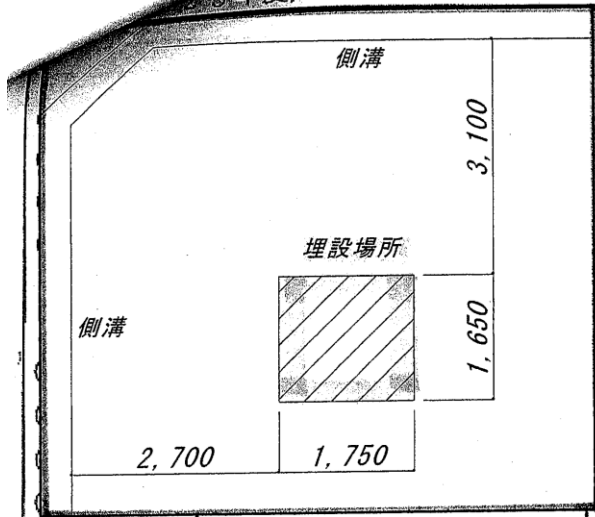
施設の配置図

1/1000 (A4)

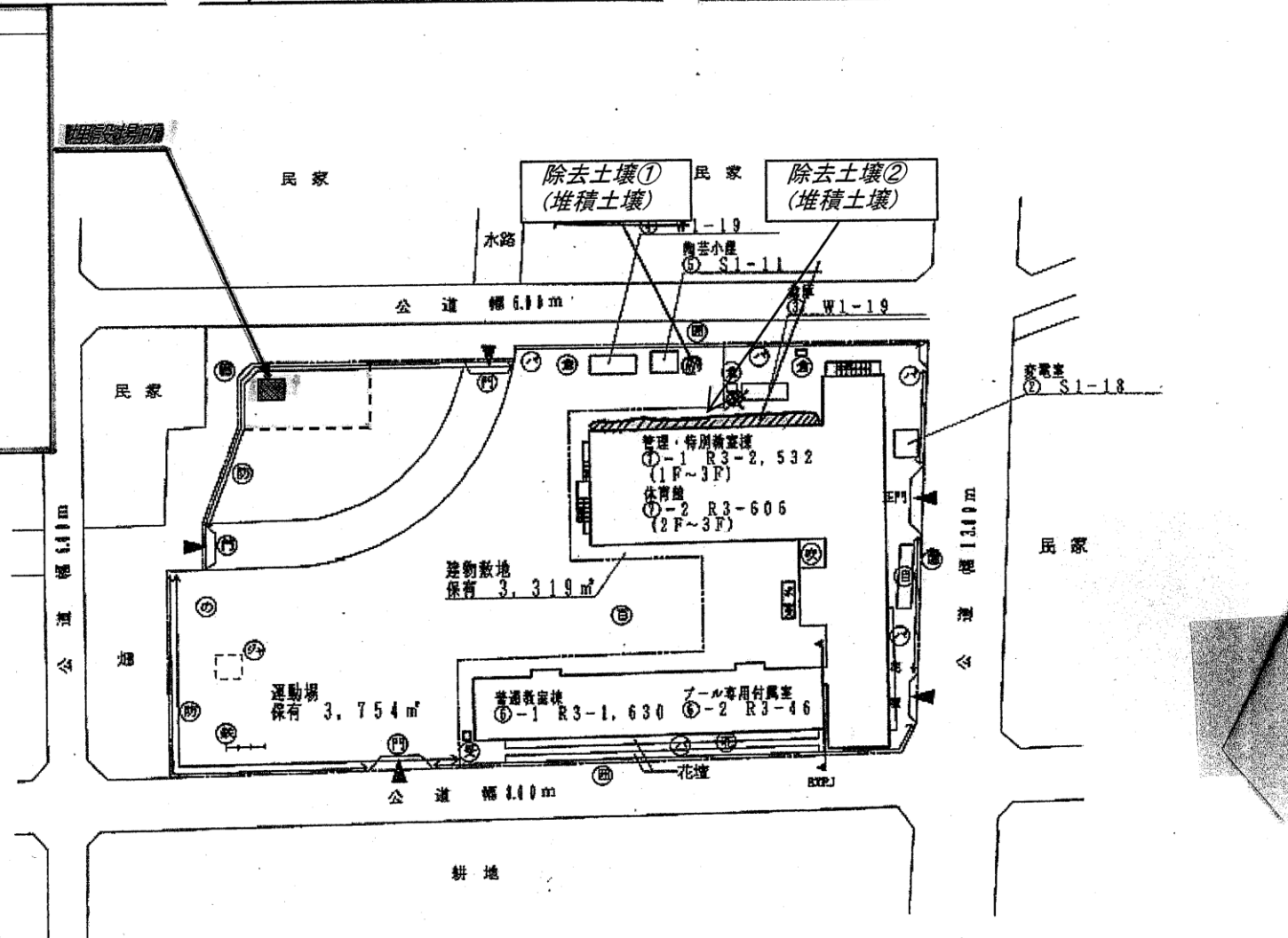
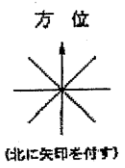
東横瀬小学校

0264-

113 112 110 7 1



- ① 接合機
- ② 囲田 障
- ③ フェンス
- ④ パイプ野
- ⑤ フロック機
- ⑥ 万年弊
- ⑦ 防球ネット
- ⑧ のぼり旗
- ⑨ ジャンダルシム
- ⑩ 鉄 棒
- ⑪ 百葉箱
- ⑫ 高級水塔

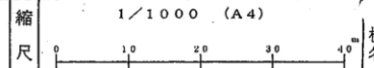


64

(令和2年度)

(1/5)

施設の配置図

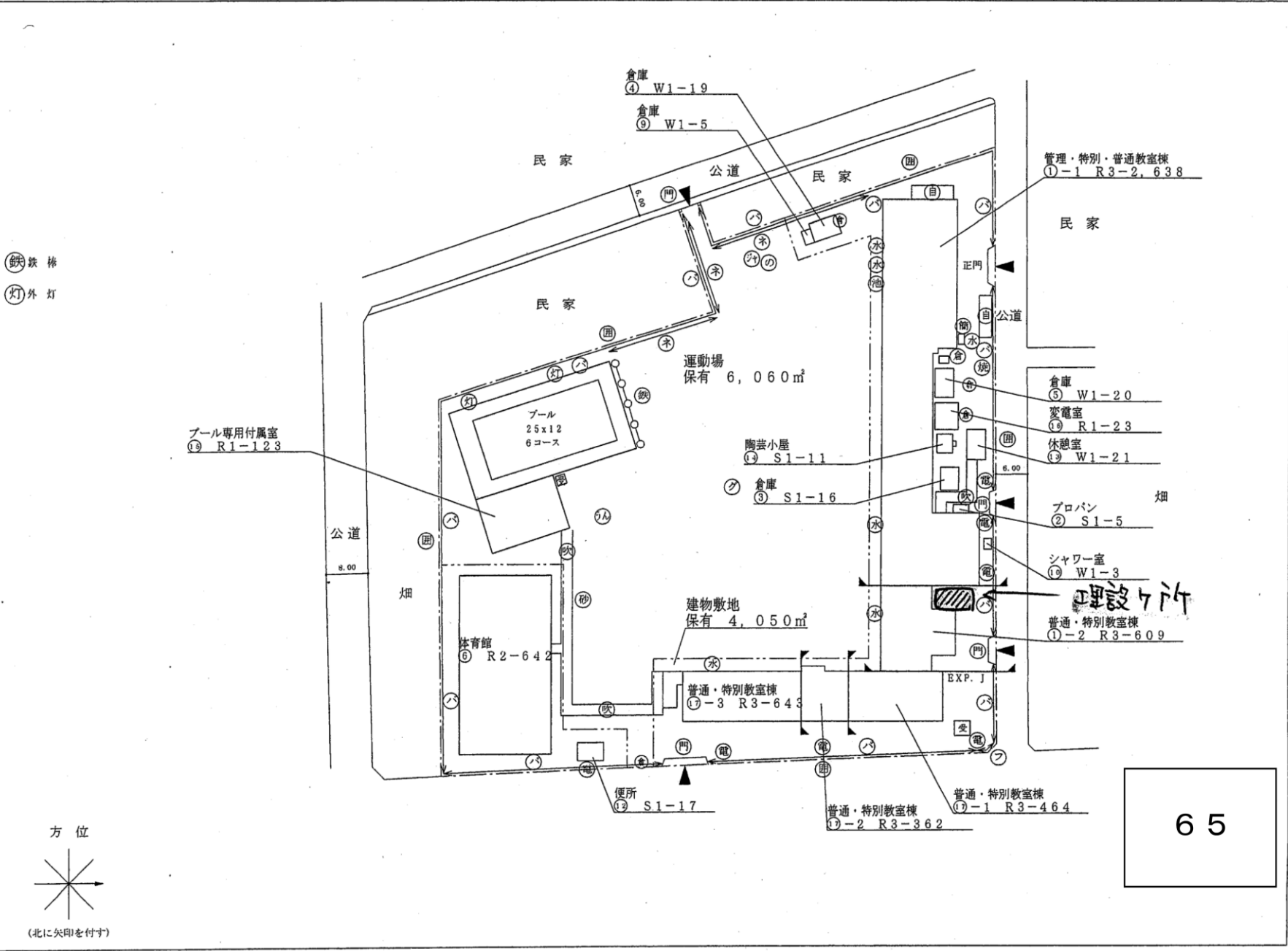


校名

鎌加平小学校

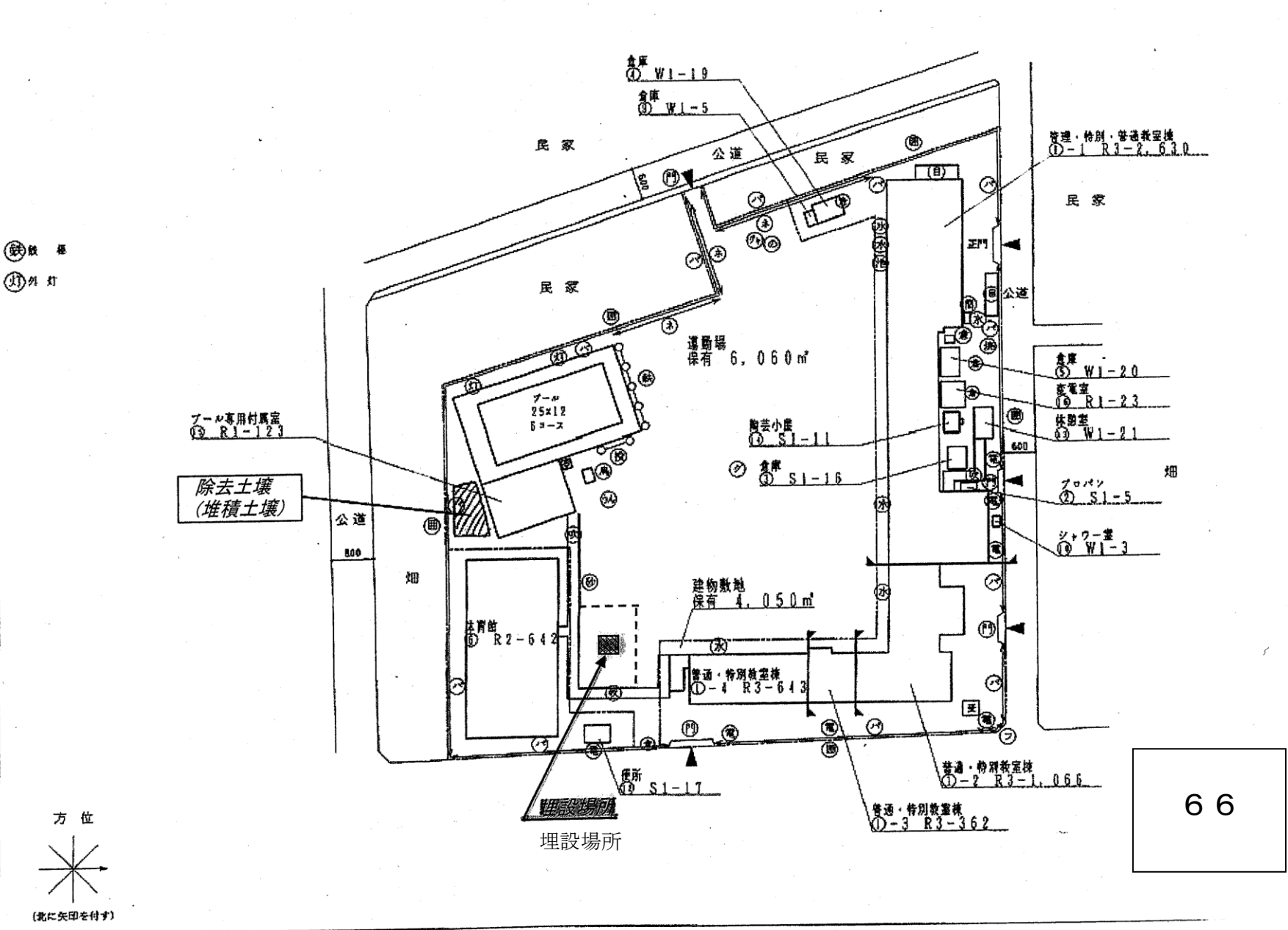
調査番号	(部道府県)	(市町村)	(学校)	整理番号
113	121	109	316	0251-

- 凡例
- 建築物
- 未 未とりこわし建物
  - 危 危険建物
  - 借 借用建物
  - 特 一時使用建物
- 建物以外の工作物
- 自 自転車置場
  - 倉 倉庫
  - 吹 吹き抜けの渡廊下
  - 温 温室
  - 換 相換場
  - 囲 囲障
  - フ フェンス柵
  - パイ パイ柵
  - ブ ブロック柵
  - 万 万年柵
  - ネ ネットフェンス
  - ジャ ジャングルジム
  - の のぼり棒
  - 水 水道
  - 池 池
  - 焼 焼却炉
  - 電 電柱
  - タ 古タイヤ
  - 百 百葉箱
  - 砂 砂場
  - 投 投的板
  - い いき 遊具
- 鉄 鉄棒
- 灯 外灯

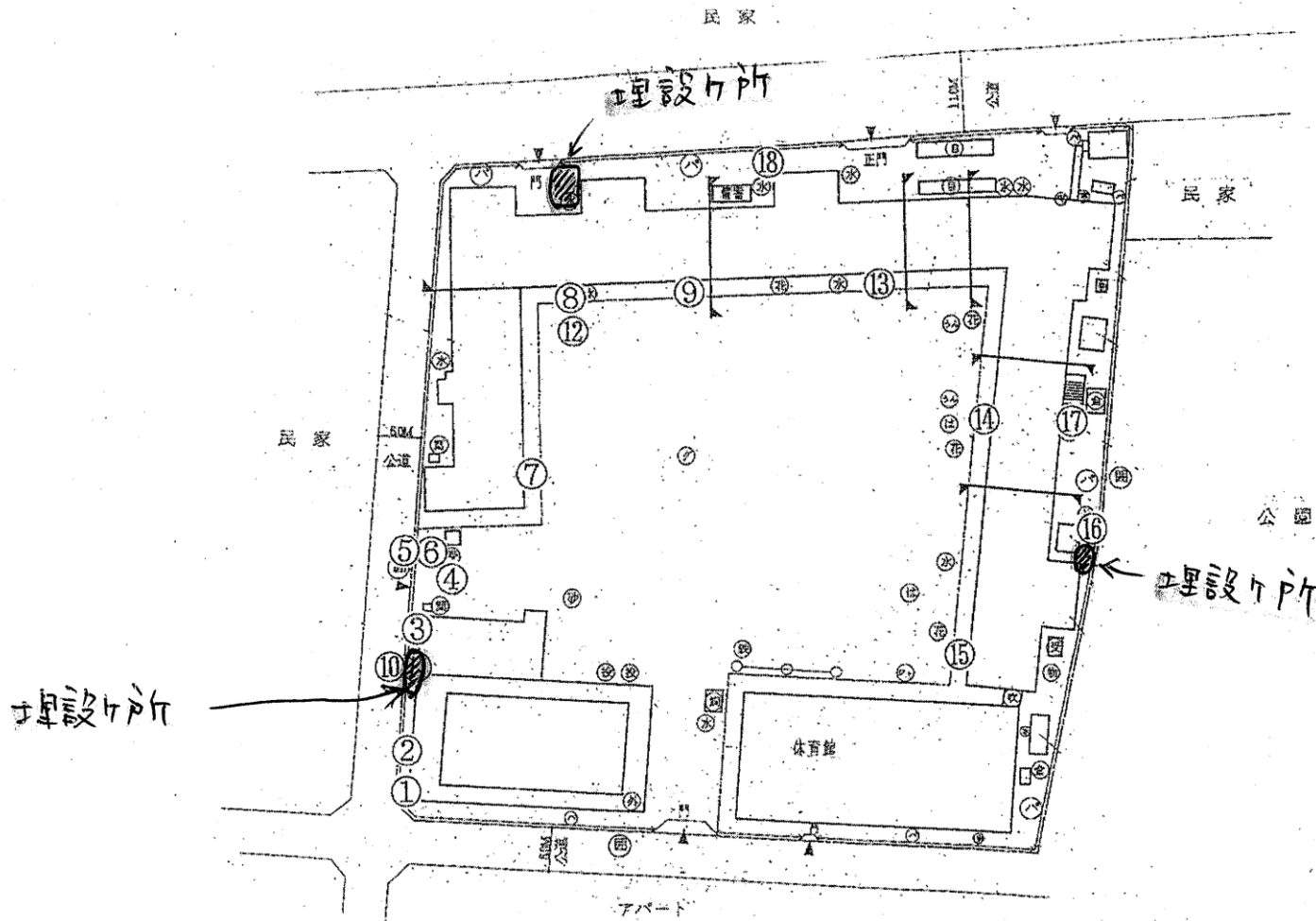


65

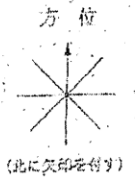
- 凡例
- 建築物
- ① 未とりこわし建物
  - ② 危険建物
  - ③ 借用建物
  - ④ 一時使用建物
- 建物以外の工作物
- ⑤ 自転車置場
  - ⑥ 倉庫
  - ⑦ 吹き抜きの覆屋下
  - ⑧ 温室
  - ⑨ 相撲場
  - ⑩ 囲碁
  - ⑪ フェンス塀
  - ⑫ バイパス
  - ⑬ ブロック塀
  - ⑭ 万年塀
  - ⑮ ネットフェンス
  - ⑯ ジャングルジム
  - ⑰ のぼり棒
  - ⑱ 水道
  - ⑲ 池
  - ⑳ 焼物炉
  - ㉑ 電柱
  - ㉒ 古タイヤ
  - ㉓ 百葉箱
  - ㉔ 砂場
  - ㉕ 投的版
  - ㉖ 塀



# 東沱江小学校



学校施設配置図



(平成 23 年度)

(1/5)

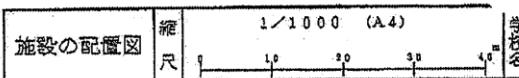
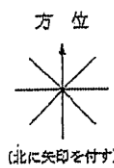
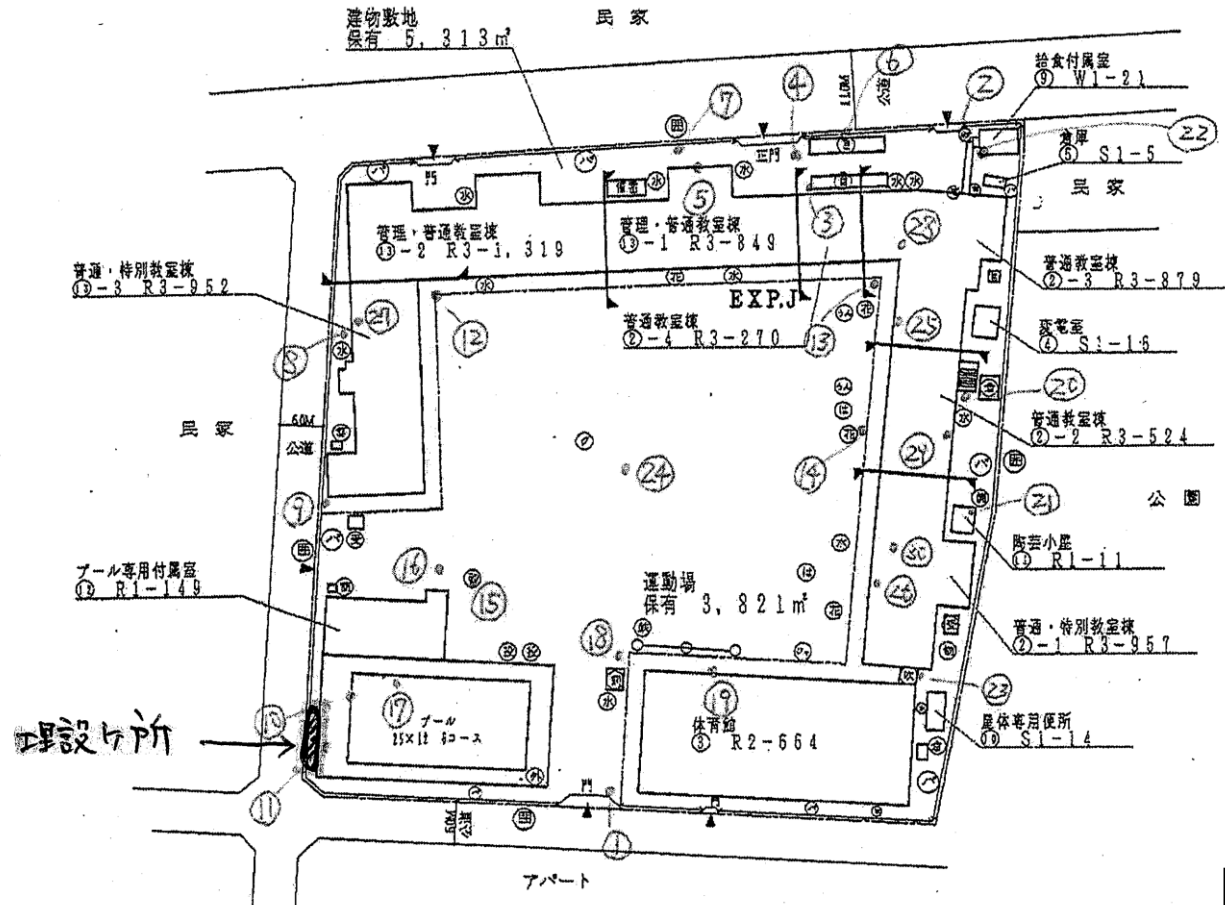


図	(都道府県)	(市町村)	(学 区)	整
1:3	1:2:1	0:9:2:2	0238-	

東洲江小学校

- 凡 例
- 建 物
- ⊗ 未とりこわし建物
  - ⊗ 危険建物
  - ⊗ 常用建物
  - ⊗ 一時使用建物
- 建物以外の工作物等
- ⊗ 自転車置場
  - ⊗ 倉 庫
  - ⊗ 吹抜け渡廊下
  - ⊗ 温 室
  - ⊗ 遮光壁
  - ⊗ フェンス
  - ⊗ バイブ壁
  - ⊗ 万年罫
  - ⊗ 水道
  - ⊗ 電柱
  - ⊗ 物置
  - ⊗ 飼育小屋
  - ⊗ 焼却炉
  - ⊗ 鉄柵
  - ⊗ ジャングルジム
  - ⊗ はんとう棒
  - ⊗ 土 塀
  - ⊗ 投的板
  - ⊗ 砂場



68



(平成23年度)

施設の配置図

縮尺

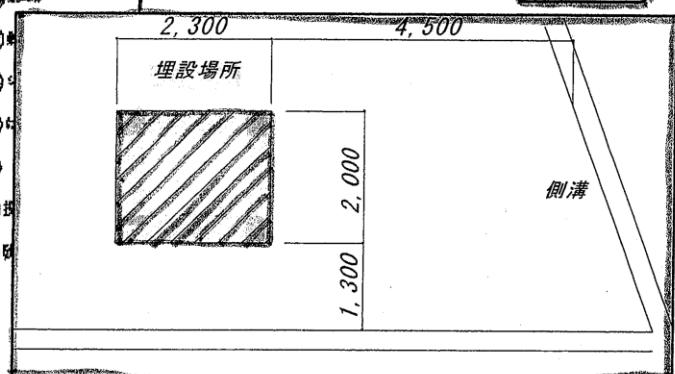
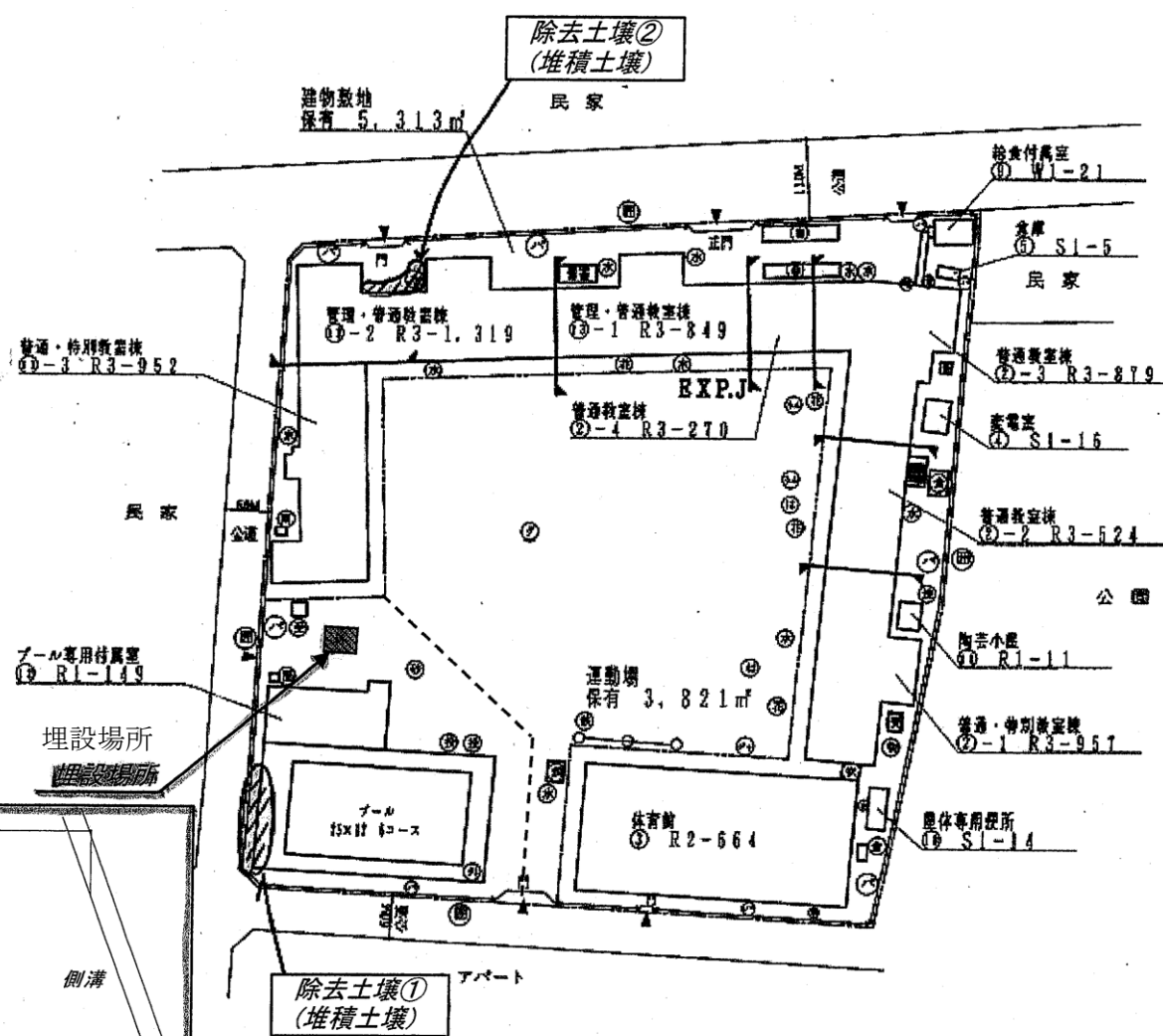
1/1000 (A4)

東湖江小学校

図面番号	図面種類	図面枚数	図面枚数	図面枚数	図面枚数
1/3	1/2	1/0	9/2	2/2	

0238-

- 凡例
- 建築物
    - 未 未とりこわし建物
    - 危 危険建物
    - 修 修用建物
    - 一 一時使用建物
  - 建物以外の工作物等
    - 目 自転車置場
    - 倉庫
    - 吹 吹抜け渡廊下
    - 品 品室
    - 相 相談場
    - フ フェンス
    - パイ プア
    - 万 万年線
    - 水 水道
    - 電 電柱
    - 物 物置
    - 廁 廁舎
    - 洗 洗車場
    - 鉄 鉄骨
    - シ シ
    - コ コ
    - タ タ
    - 洗 洗車場
    - 洗 洗車場



69

(記に失即を付す)

(平成23年度)

(1/5)

施設の配置図

縮尺

1/1000 (A4)

設置位置

東洲江小学校

図号

(都道府県)

(市町村)

(学年)

設置場所

0238-

凡例

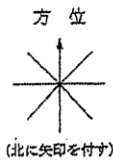
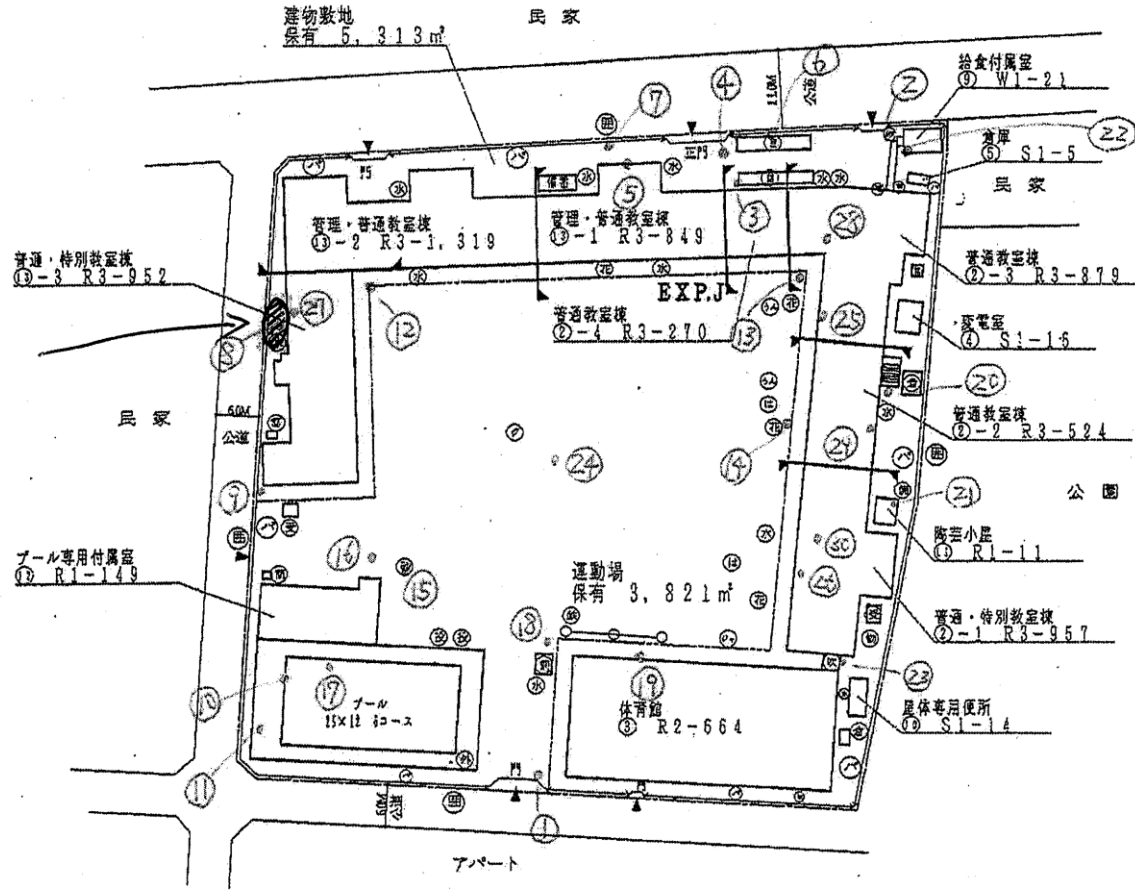
建物

- ① 未とりこわし建物
- ② 危険建物
- ③ 添用建物
- ④ 一時使用建物

建物以外の工作物等

- ⑤ 自転車置場
- ⑥ 倉庫
- ⑦ 吹抜け廊下
- ⑧ 風室
- ⑨ 階段
- ⑩ フェンス
- ⑪ バイブ錠
- ⑫ 万年草
- ⑬ 水道
- ⑭ 電柱
- ⑮ 物置
- ⑯ 簡易小屋
- ⑰ 換気扇
- ⑱ 鉄棒
- ⑲ ジャンダルム
- ⑳ はんとう草
- ㉑ 雲梯
- ㉒ 投的板
- ㉓ 砂場

埋設箇所



70