

(平成23年度)

(1/4)

施設の配置図

尺 0 1.0 2.0 3.0 4.0

学校名

本木東小学校

調査番号

113

(市町村)



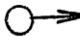
121

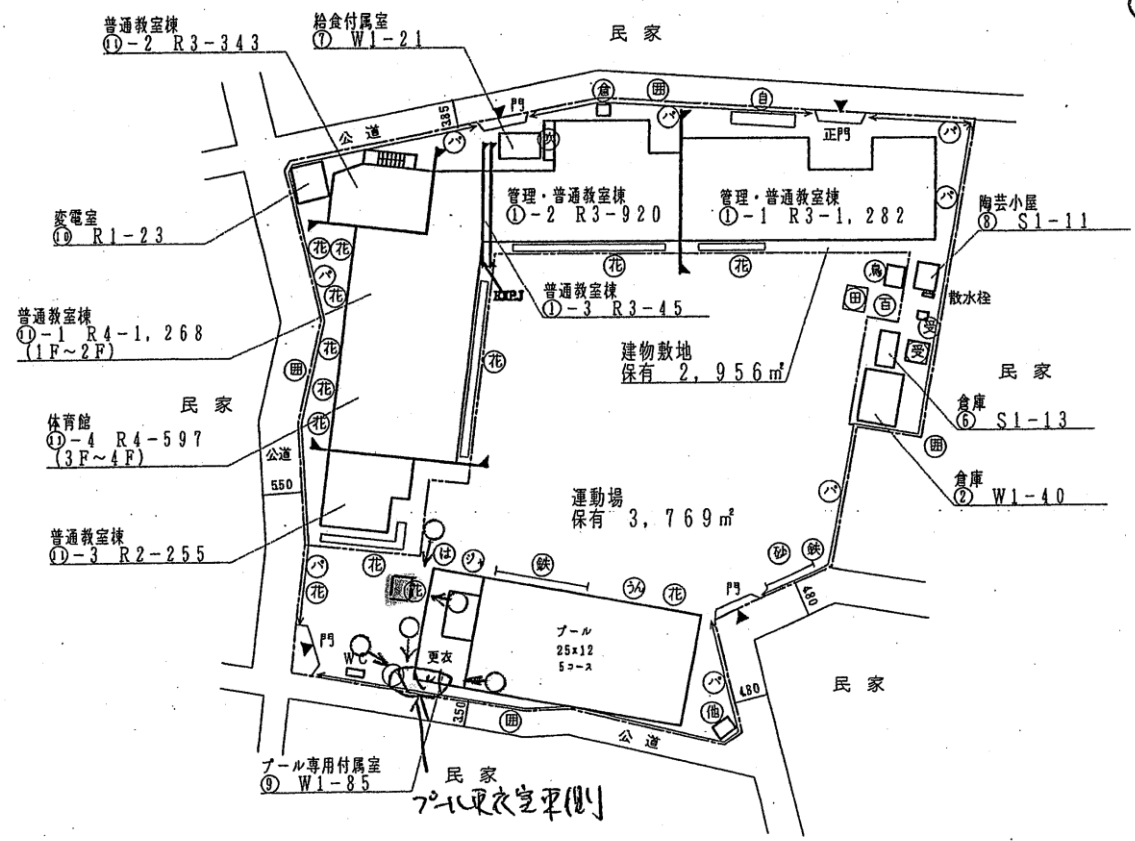
(学校)

0898

整理番号 0215-

- 凡例
- 建物
- 未 未とりこわし建物
 - 危 危険建物
 - 借 借用建物
 - 一 一時使用建物
- 建物以外の工作物等
- 自 自転車置場
 - 倉 倉庫
 - 吹 吹抜け庇廊下
 - 温 温室
 - 撲 相撲場
 - フ フェンス塀
 - ブ ブロック塀
 - ハ 万年塀
 - 百 百葉箱
 - 水 水田
 - 砂 砂場
 - 鉄 鉄棒
 - う 雲梯
 - ジ ジャンブルジム
 - は はんとう棒
 - 花 花壇

-  土壌除去カ所
-  土壌埋設カ所
-  写真撮影カ所



41

(平成23年度)

(1/6)

施設の配置図

縮尺 1/1000 (A4)

学校名

弥生小学校

調査番号

113

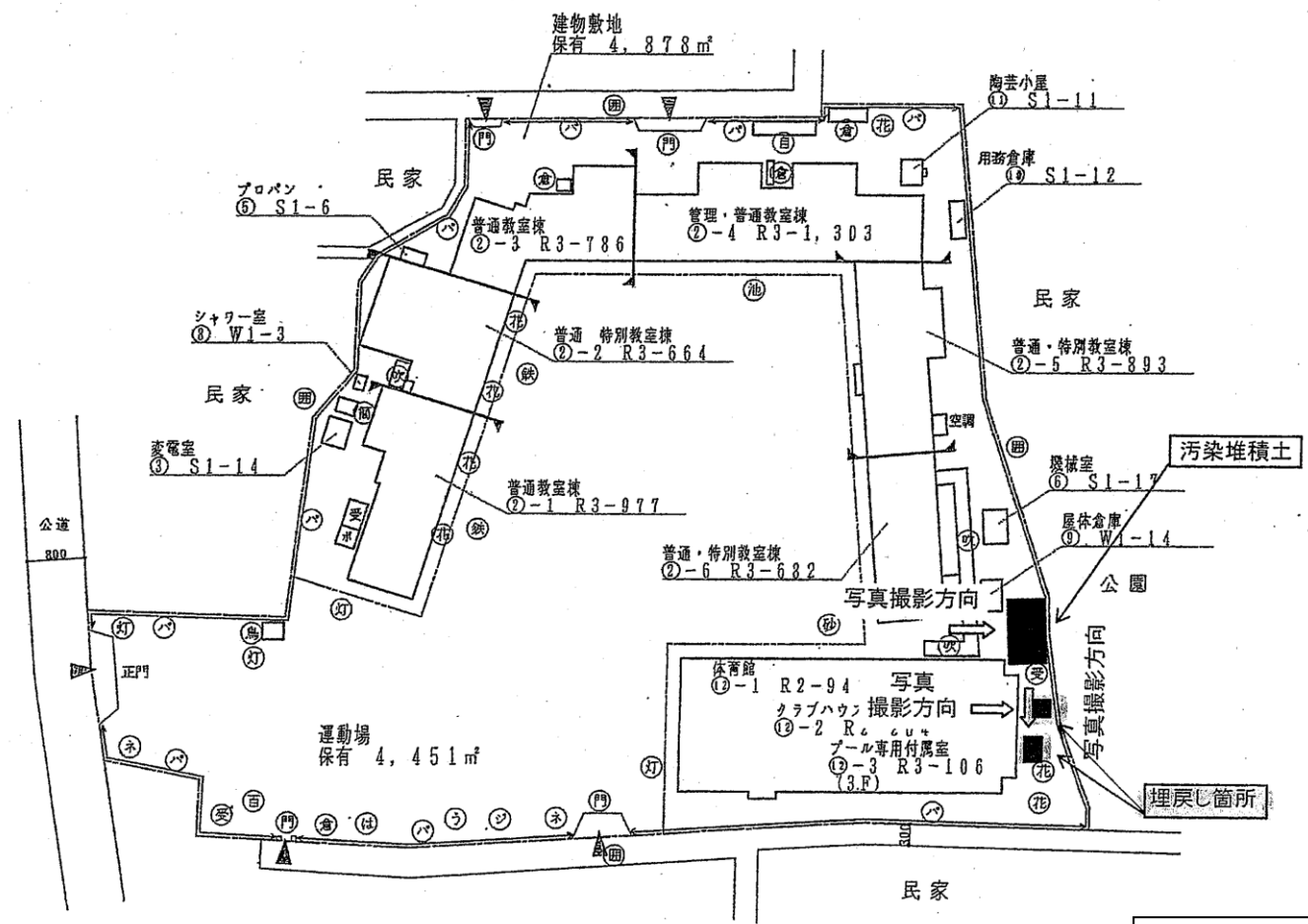
112:1

09:117

整理番号

0233-

- 凡例
- 建 物
- ⑦ 未とりこわし建物
 - ⑧ 危険建物
 - ⑨ 借用建物
 - ⑩ 一時使用建物
- 建物以外の工作物
- ⑪ 自転車置場
 - ⑫ 倉 庫
 - ⑬ 吹き抜けの渡廊下
 - ⑭ 温 室
 - ⑮ 相換場
 - ⑯ 冊 障
 - ⑰ フェンス扉
 - ⑱ バイブ扉
 - ⑲ ブロック扉
 - ⑳ 万年扉
 - ㉑ 百葉箱
 - ㉒ 受水槽
 - ㉓ 外 灯
 - ㉔ 砂 場
 - ㉕ ネットフェンス
 - ㉖ 花だん
 - ㉗ 鉄 棒
 - ㉘ はんとう棒
 - ㉙ ジャンダルム
 - ㉚ うんてい
- 方位
-
- (北に矢印を付す)



42

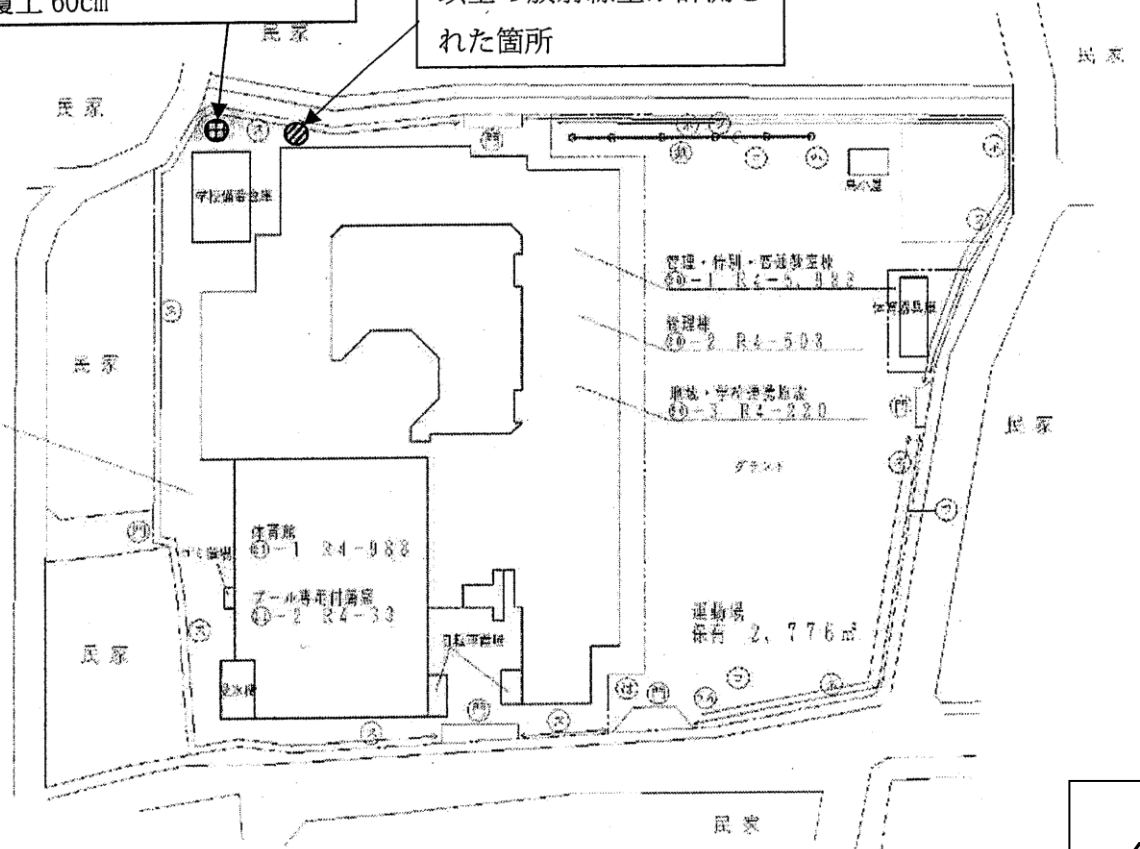
島根小学校

測定場所

地上高 50cm で 0.25 μ Sv/h
以上の放射線量が計測され
た汚染土の埋設場所
覆土 60cm

地上高 50cm で 0.25 μ Sv/h
以上の放射線量が計測さ
れた箇所

埋設敷地
面積 5,404 m²



(平成23年度)

(1/4)

施設の配置図

縮尺

1/1000 (A4)

学校名

中島根小学校

関係番号

(都道府県)

(市町村)

(学校)

整理番号

0262-

凡例

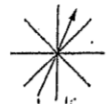
建物

- 理科教室
- 音楽教室
- 図画工作教室
- 美術教室

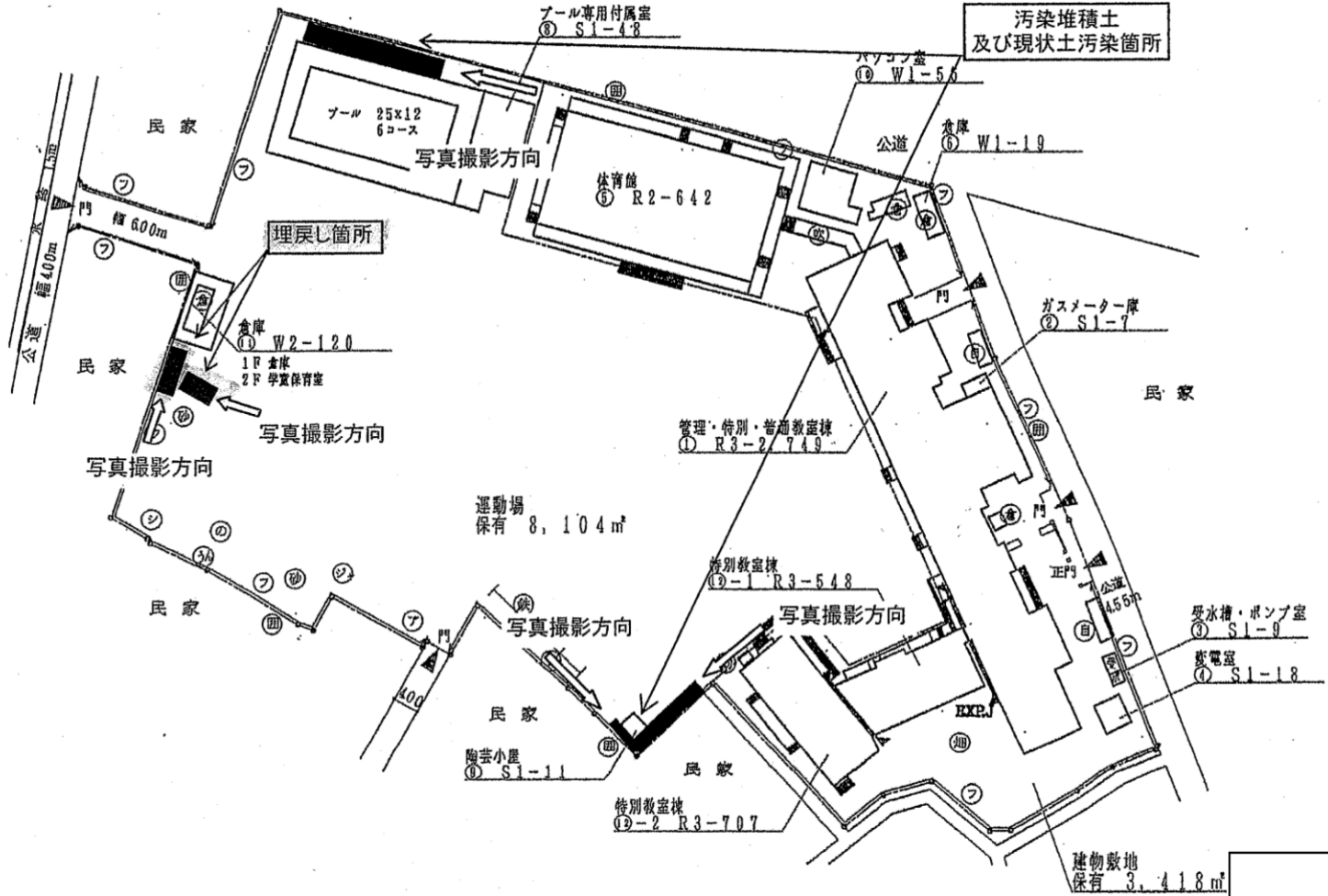
建物以外の工作物

- 自 自転車置場
- 倉 倉庫
- 吹 吹抜け渡廊下
- 温 温室
- 機 相換機
- 冊 冊障
- フ フェンス柵
- パイ パイ柵
- ブ ブロック柵
- 万 万年柵
- 砂 砂場
- シ シーソー
- の のり棒
- ス スイッチ
- ジ ジャンゲルジム
- ア アスレチック
- 鉄 鉄棒
- バ バスケットゴール
- 畑 学校園

方位



(北に矢印を付す)



(平成23年度)

(1/5)

施設の配置図

縮尺

1/1000 (A4)

公立学校

滝田小学校

園芸

(基礎面積)

(坪数)

(坪数)

0:9:1:3

0229-

0229-

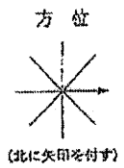
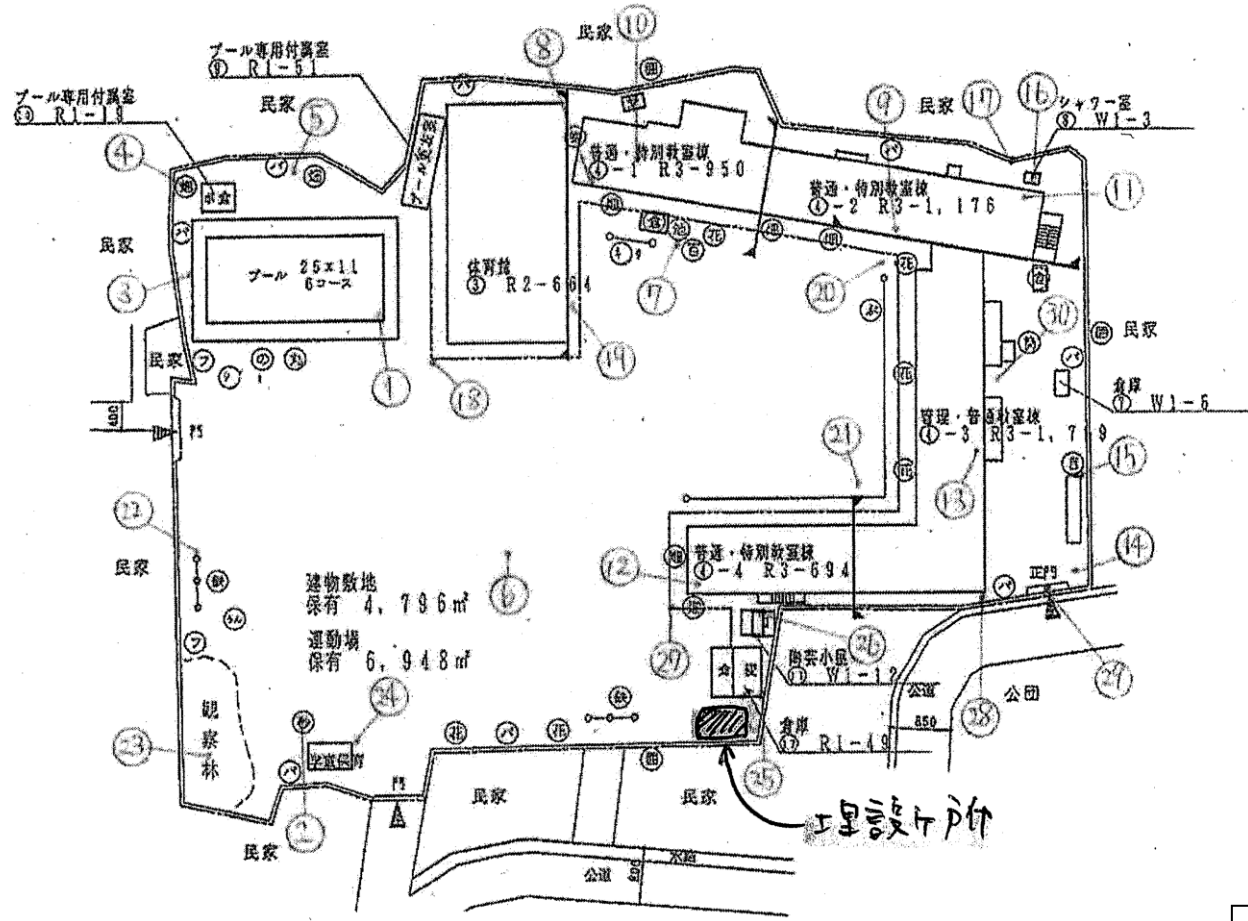
凡例

建物

- ① 未とりこわし建物
- ② 危険建物
- ③ 仮設建物
- ④ 一時仮用建物

建物以外の工作物

- ⑤ 自転車庫
- ⑥ 倉庫
- ⑦ 吹き抜けの遊廊下
- ⑧ 広場
- ⑨ 相席場
- ⑩ 回廊
- ⑪ フェンス
- ⑫ バイパス
- ⑬ ブロック
- ⑭ 万年草
- ⑮ 池
- ⑯ 垣
- ⑰ 花壇
- ⑱ 鉄柵
- ⑲ 砂場
- ⑳ ジャンクルーム
- ㉑ のぼり旗
- ㉒ 丸火橋
- ㉓ うんてい
- ㉔ 百葉窗
- ㉕ まどう樹
- ㉖ ナワイロ



(平成23年度)

(1/4)

施設の配置図

縮尺

1/1000 (A4)

校

栗原小学校

面積(敷地面積)

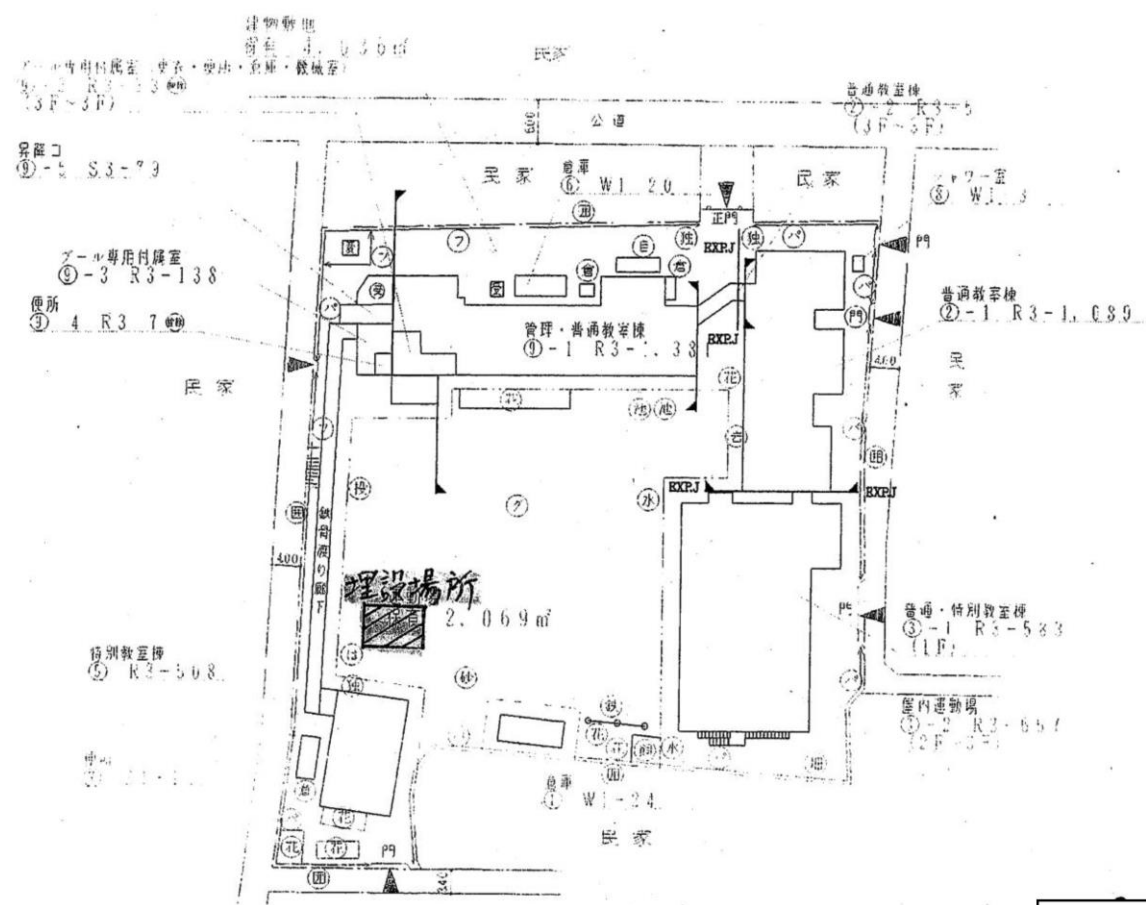
113

1121

0914

0230-

- ① 校舎
- ② 体育館
- ③ 特別教室
- ④ 普通教室
- ⑤ 管理・普通教室棟
- ⑥ 図書室
- ⑦ 音楽室
- ⑧ 美術室
- ⑨ 理科室
- ⑩ 家庭科室
- ⑪ 保健室
- ⑫ 校医室
- ⑬ 事務室
- ⑭ 校長室
- ⑮ 教員室
- ⑯ 職員室
- ⑰ 倉庫
- ⑱ 給食室
- ⑲ 駐車場
- ⑳ 運動場
- ㉑ 遊具
- ㉒ 緑地
- ㉓ 雑草
- ㉔ 樹木
- ㉕ 土留
- ㉖ 土留
- ㉗ 土留
- ㉘ 土留
- ㉙ 土留
- ㉚ 土留
- ㉛ 土留
- ㉜ 土留
- ㉝ 土留
- ㉞ 土留
- ㉟ 土留
- ㊱ 土留
- ㊲ 土留
- ㊳ 土留
- ㊴ 土留
- ㊵ 土留
- ㊶ 土留
- ㊷ 土留
- ㊸ 土留
- ㊹ 土留
- ㊺ 土留
- ㊻ 土留
- ㊼ 土留
- ㊽ 土留
- ㊾ 土留
- ㊿ 土留



48

(Handwritten signature)

(平成23年度)

(1/4)

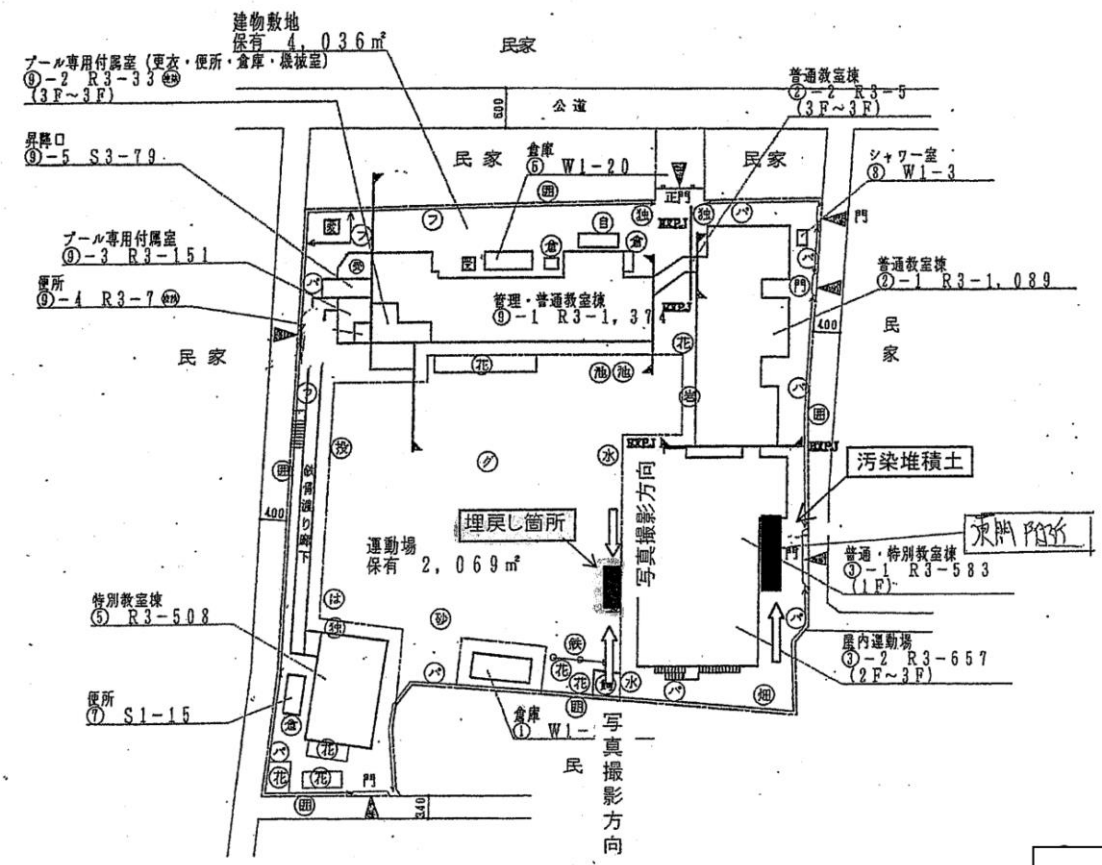
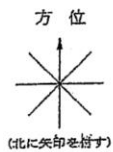
施設の配置図

縮尺 1/1000 (A4)

学校名 栗原小学校

| | | | |
|------|------|-------|-------|
| 国定府県 | 市町村 | 学校 | 整理番号 |
| 113 | 1211 | 09114 | 0230- |

- 凡例
- 建築物
- 未とりこわし建物
 - 危険建物
 - 備用建物
 - 一時使用建物
- 建物以外の工作物
- 自転車置場
 - 倉庫
 - 吹き抜けの廊下
 - 温温室
 - 相撲場
 - 囲碁
 - フェンス塀
 - パイプ塀
 - ブロック塀
 - 万年塀
 - 独立柱
 - 花壇
 - 岩石園
 - 水道
 - 畑 (学校園)
 - 飼育小屋
 - 鉄棒
 - 砂場
 - アスレチック
 - はんとろ棒
 - 投的板
 - グランド



49

(令和2年度)

(1/5)

施設の配置図

縮尺

1/1000 (A4)

校名

栗島小学校

調査番号
1:3

(町町村)
1:2:1

(学 校)
0:9:1:5

整理番号
0231-

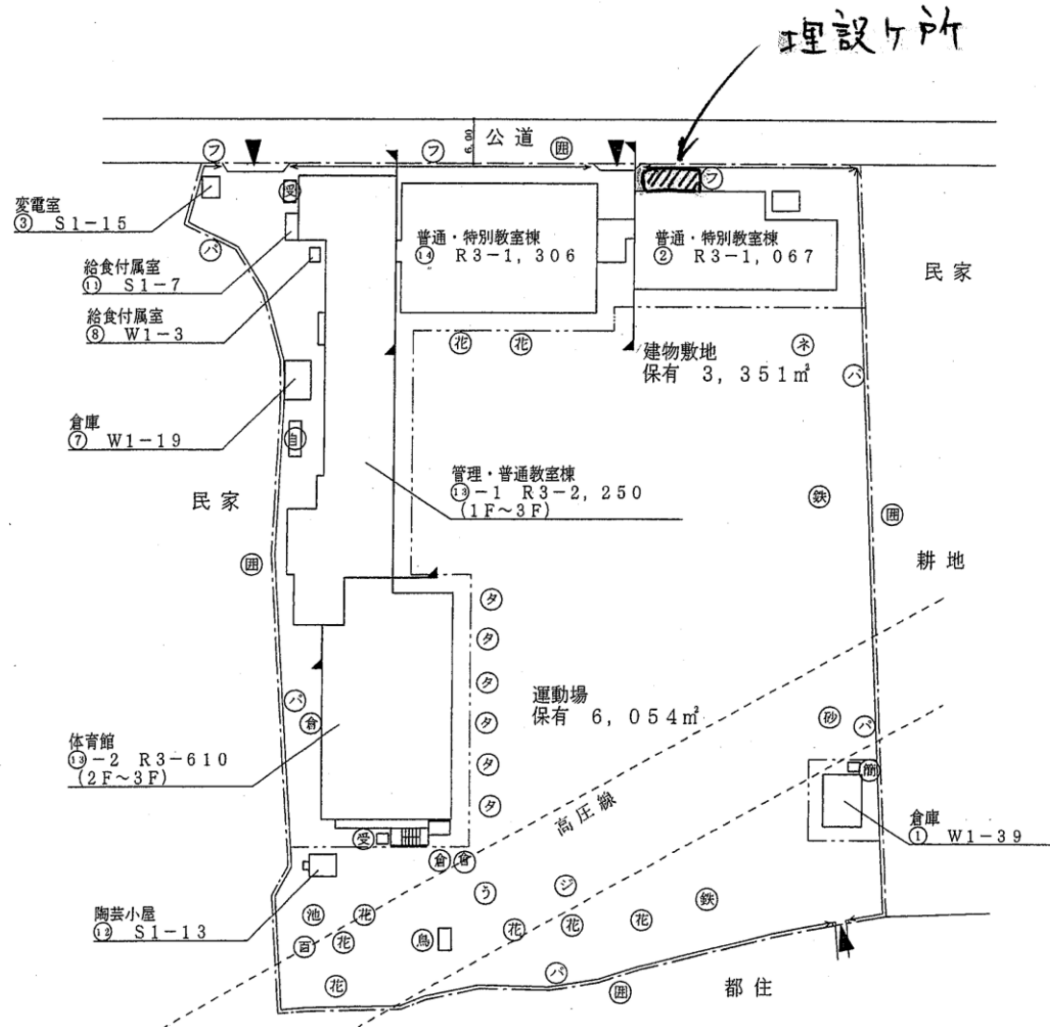
凡 例

- 建 物
- ⑦ 未とりこわし建物
- ⑧ 危険建物
- ⑨ 借用建物
- ⑩ 一時使用建物
- 建物以外の工作物
- ⑪ 自転車置場
- ⑫ 倉 庫
- ⑬ 吹き抜けの遮扉下
- ⑭ 温 室
- ⑮ 換 気扇
- ⑯ 開 扉
- ⑰ フェンス扉
- ⑱ バイブ扉
- ⑲ ブロック扉
- ⑳ 万年扉
- ㉑ タイヤ
- ㉒ 池
- ㉓ 花だん
- ㉔ うんてい
- ㉕ 鉄 棒
- ㉖ 百葉箱
- ㉗ ジャンブルジム
- ㉘ 焼却炉
- ㉙ 砂 場

方位



(北に矢印を付す)



50