

(平成23年度)

(1/5)

施設の配置図

縮尺 1/1000 (A4)

学校名

鹿浜第一小学校

調査番号

113

121

09

05

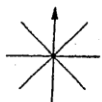
整理番号

0221-

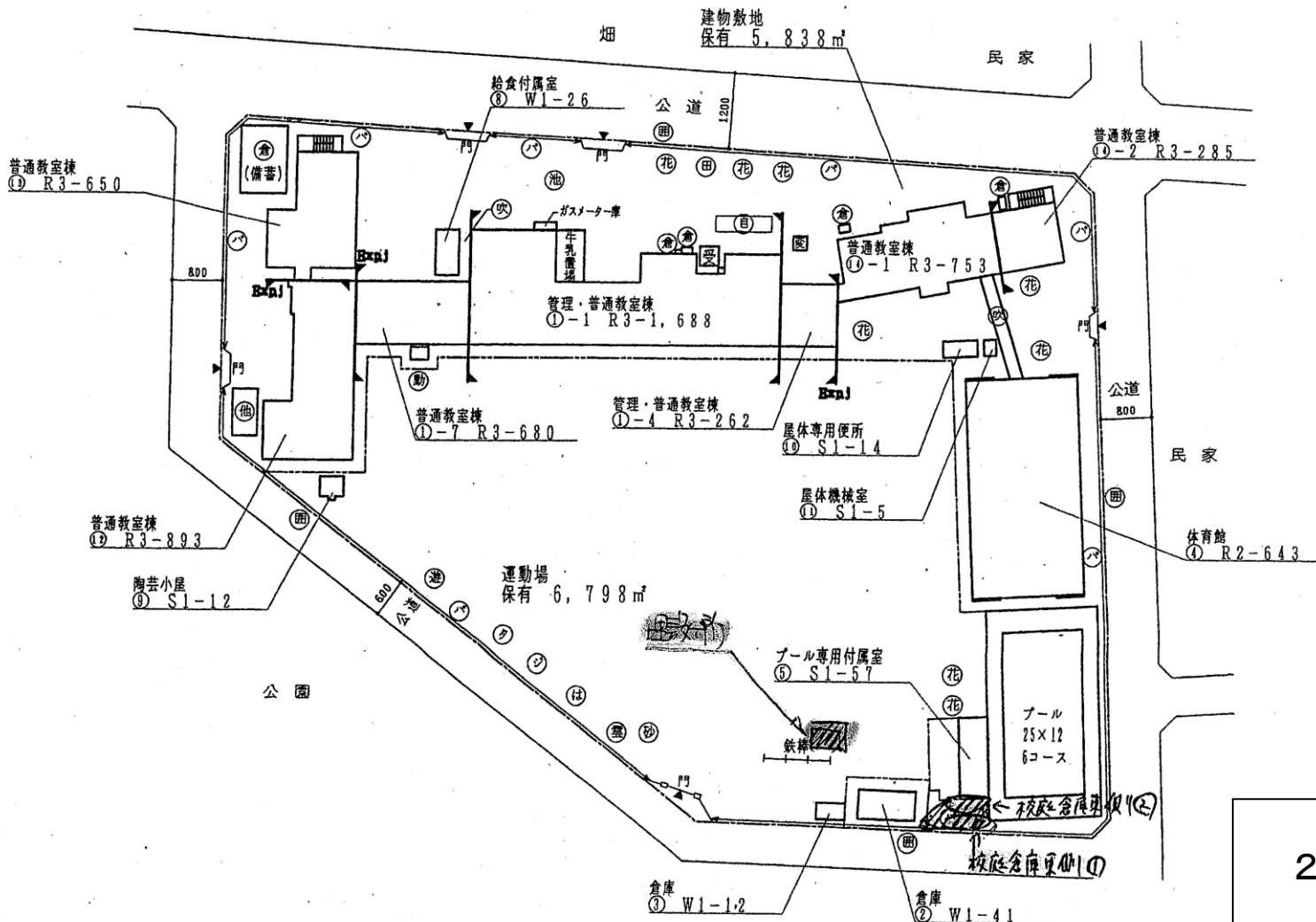
凡例

- 建物
- 未 未とりこわし建物
- 危 危険建物
- 借 借用建物
- 時 一時使用建物
- 建物以外の工作物
- 自 自転車置場
- 倉 倉庫
- 吹 吹き抜けの渡廊下
- 温 温室
- 換 相換場
- 田 田圃
- フ フェンス塀
- パイ パイ塀
- ブ ブロック塀
- 万 万年塀
- 砂 砂場
- 雲 雲てい
- は はん登棒
- ジ ジャンブルジム
- タ 古制タイヤ
- 遊 遊込み段差丸太
- 花 花だん
- 田 田
- 池 池

方位



(北に矢印を付す)



21

(平成23年度)

(1/4)

施設の配置図

縮尺 1/1000 (A4)

学校名

鹿浜西小学校

延床面積 (延床積算)

(㎡)

(㎡)

(㎡)

(㎡)

(㎡)

0250-

凡例

建築物

- ① 未だ取りこわし建物
- ② 危険建物
- ③ 待用建物
- ④ 一時使用建物

建物以外の工作物

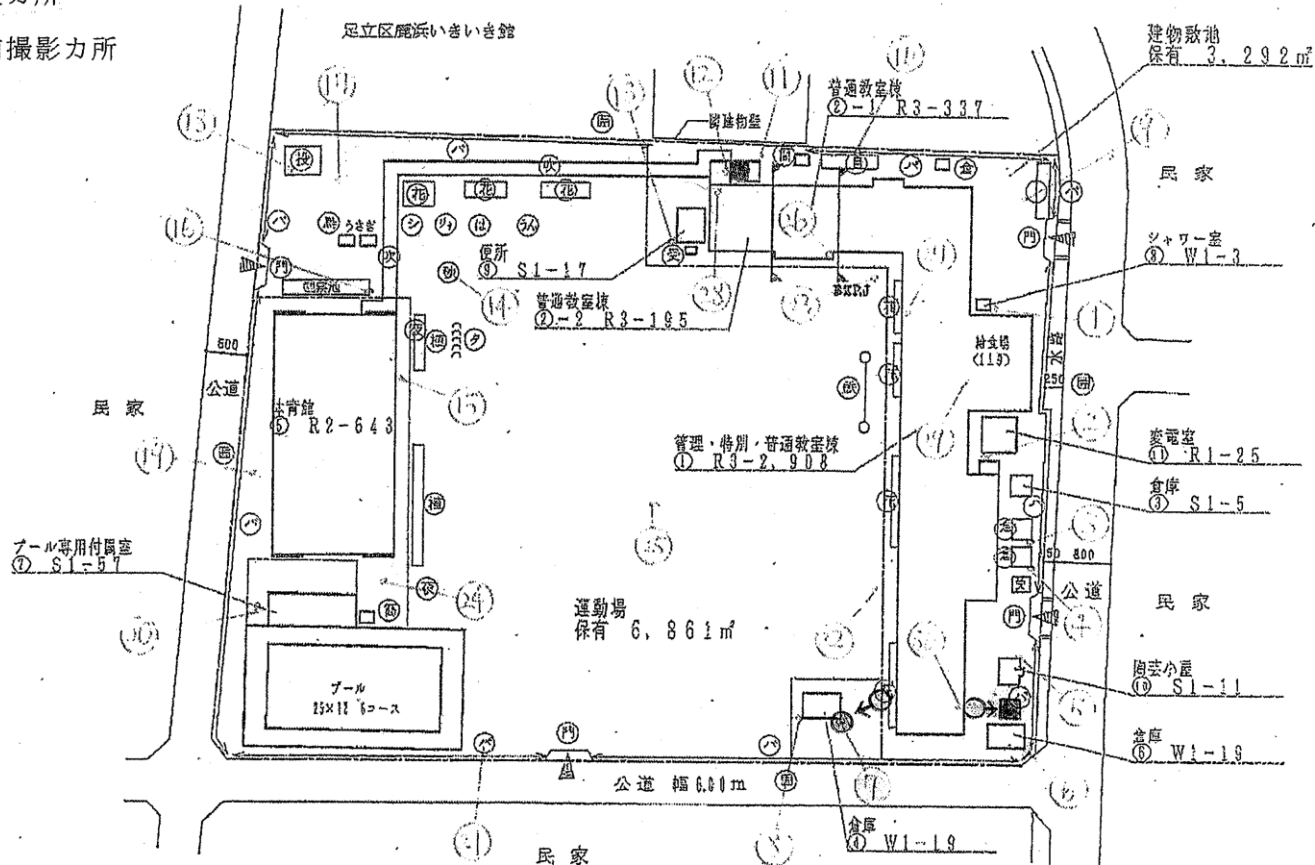
- ⑤ 自転車置場
- ⑥ 倉庫
- ⑦ 吹き抜けの仮庇下
- ⑧ 温泉室
- ⑨ 相換場
- ⑩ 囲壁
- ⑪ フェンス塀
- ⑫ バイブ塀
- ⑬ ブロック塀
- ⑭ 万年塀
- ⑮ 花壇
- ⑯ 鉄柵
- ⑰ シーソー
- ⑱ ジャンダルム
- ⑲ はんどう棒
- ⑳ 登梯
- ㉑ 砂場
- ㉒ 複合板
- ㉓ 古タイヤ
- ㉔ 道敷
- ㉕ 夜間照明

- ① --- 土壤除去カ所
- ② --- 土壤埋設カ所
- ③ → --- 施工前撮影カ所

方位



(北に矢印を付す)



22

(平成23年度)

(1/4)

施設の配置図

縮尺

1/1000 (A4)

学校名

鹿浜西小学校

調査番号

113

1221

0935

整理番号

0250-

凡例

建物

- ⑧ 未とりこわし建物
- ⑨ 危険建物
- ⑩ 備用建物
- ⑪ 一時使用建物

建物以外の工作物

- ⑫ 自転車置場
- ⑬ 倉庫
- ⑭ 吹き抜けの廊下
- ⑮ 温室
- ⑯ 相撲場
- ⑰ 冊障
- ⑱ フェンス塀
- ⑲ バイブ塀
- ⑳ フロック塀
- ㉑ 万年塀
- ㉒ 花壇
- ㉓ 鉄棒
- ㉔ シソー
- ㉕ ジャングルジム
- ㉖ はんとう棒
- ㉗ 雲梯
- ㉘ 砂場
- ㉙ 投的板
- ㉚ 古タイヤ
- ㉛ 植栽
- ㉜ 夜間照明

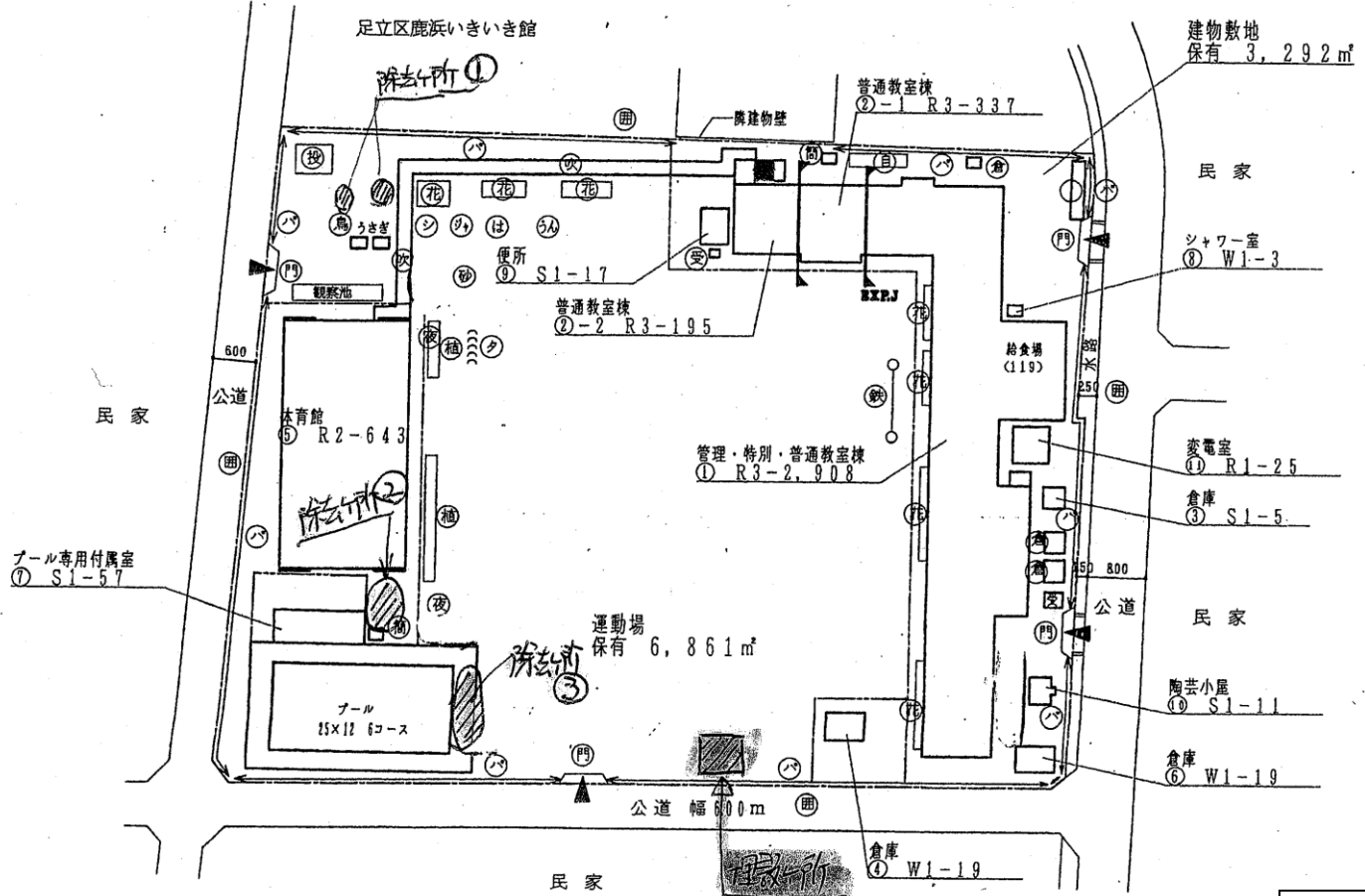
方位



(北に矢印を付す)

変圧設備

土壌除去



(平成23年度)

(1/5)

施設の配置図

縮尺 1/1000 (A4)

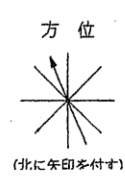
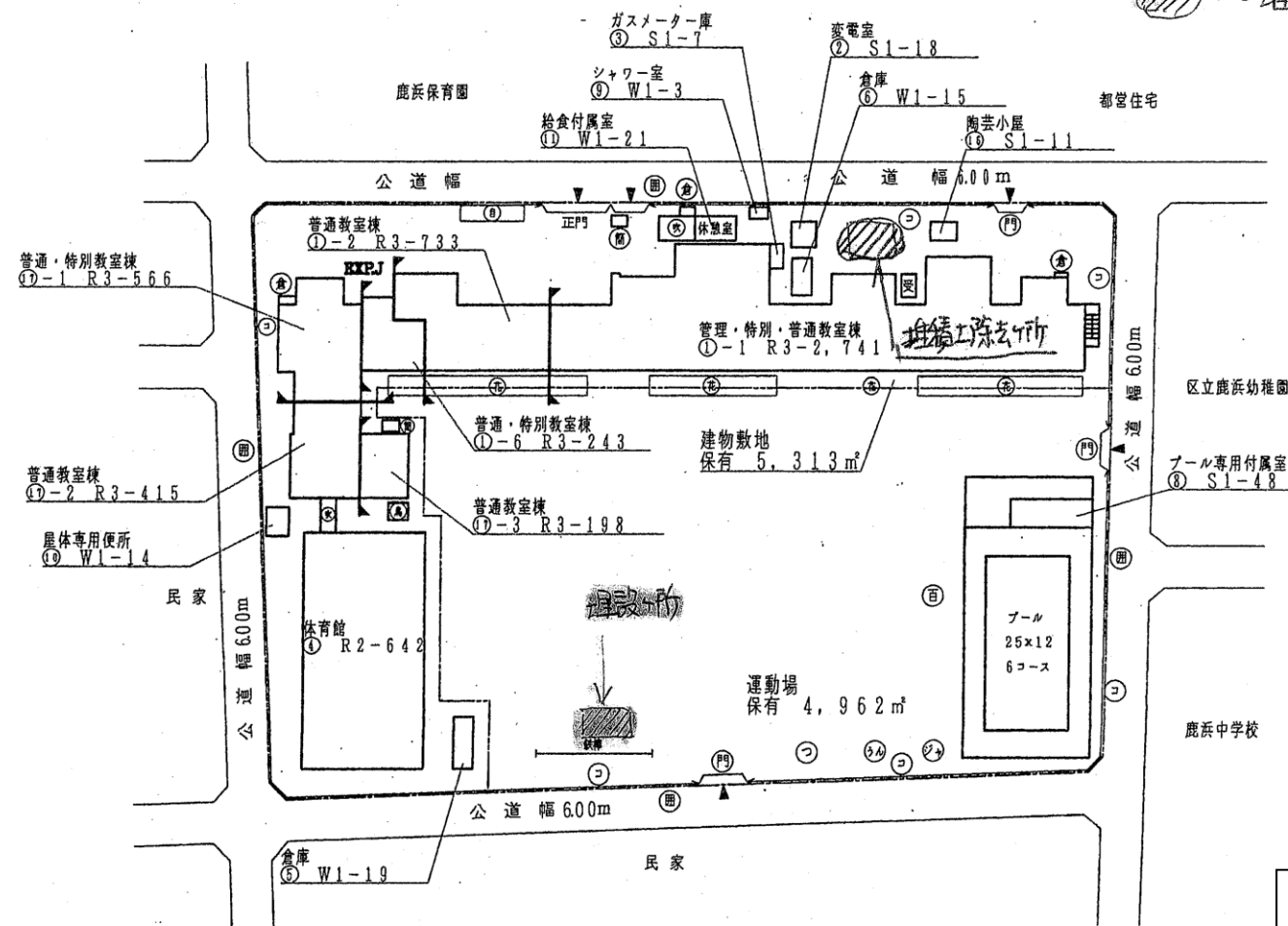
学校名

北鹿浜小学校

国道番号 (国道府県) (市町村) (学校) 113 121 110515

整理番号 0259-

- 凡例
- 建物
- 未とりこわし建物
 - 危険建物
 - 借用建物
 - 一時使用建物
- 建物以外の工物
- 自転車置場
 - 倉庫
 - 吹き抜けの渡廊下
 - 温室
 - 相換場
 - 囲壁
 - フェンス塀
 - パイプ塀
 - ブロック塀
 - 万年塀
 - 花だん
 - 百葉箱
 - ジャングルジム
 - 雲梯
 - つり輪



24

(令和2年度)

(1/5)

施設の配置図

縮尺

1/1000 (A4)

宮城小学校

調査番号

1:3

1:2:1

0:9:0:7

管理番号

0223-

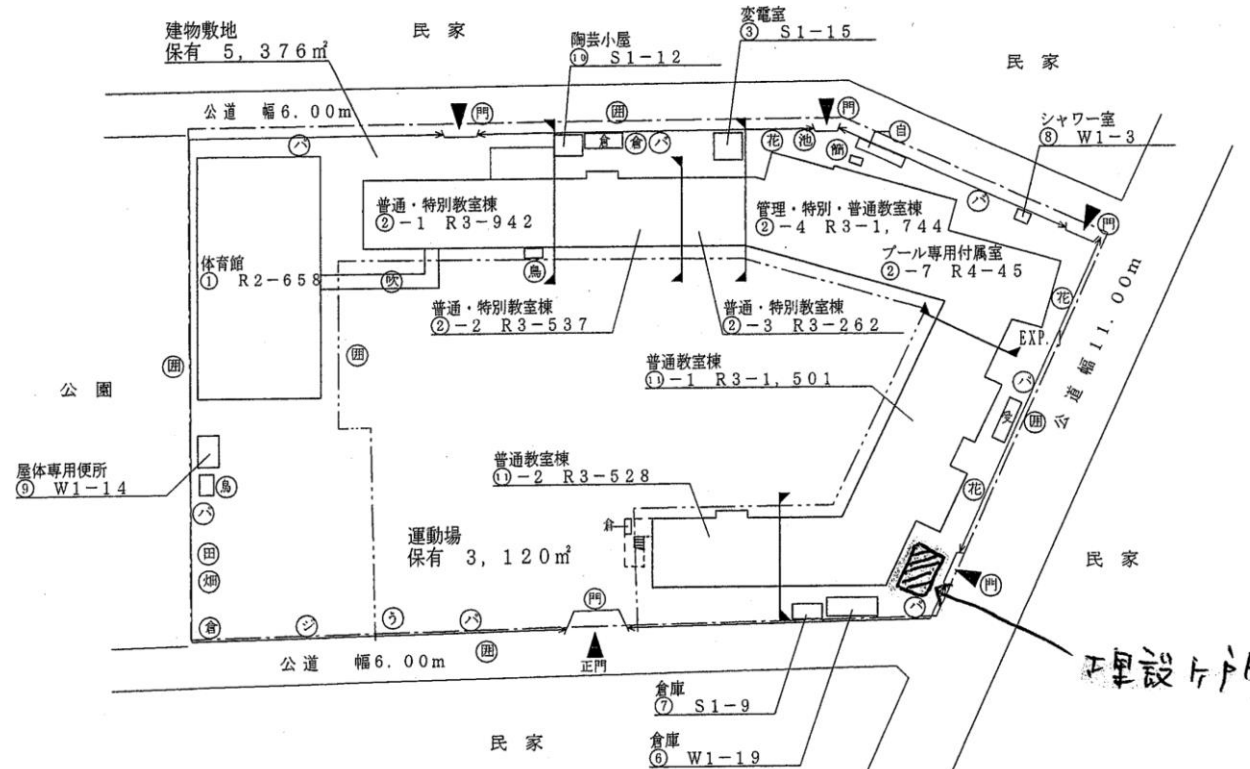
凡例

建物

- 未 未とりこわし建物
- 危 危険建物
- 借 借用建物
- 一 一時使用建物

建物以外の工作物

- 自 自転車置場
- 倉 倉庫
- 吹 吹きかけの被褥下
- 温 温室
- 撲 撲場
- 田 田
- フ フェンス
- パイ パイ
- ブ ブロック
- 万 万年
- 田 田
- 畑 畑
- 藤 藤
- ジ ジャンブル
- う 雲梯
- 花 花壇
- 池 池
- 鉄 鉄棒



方位



(北に矢印を付す)

25

(平成23年度)

(1/4)

施設の配置図

縮尺

1/1000 (A4)

学校名

舎人第一小学校

調査番号

1:3

1:2:1

1:7:3:8

整理番号

0273-

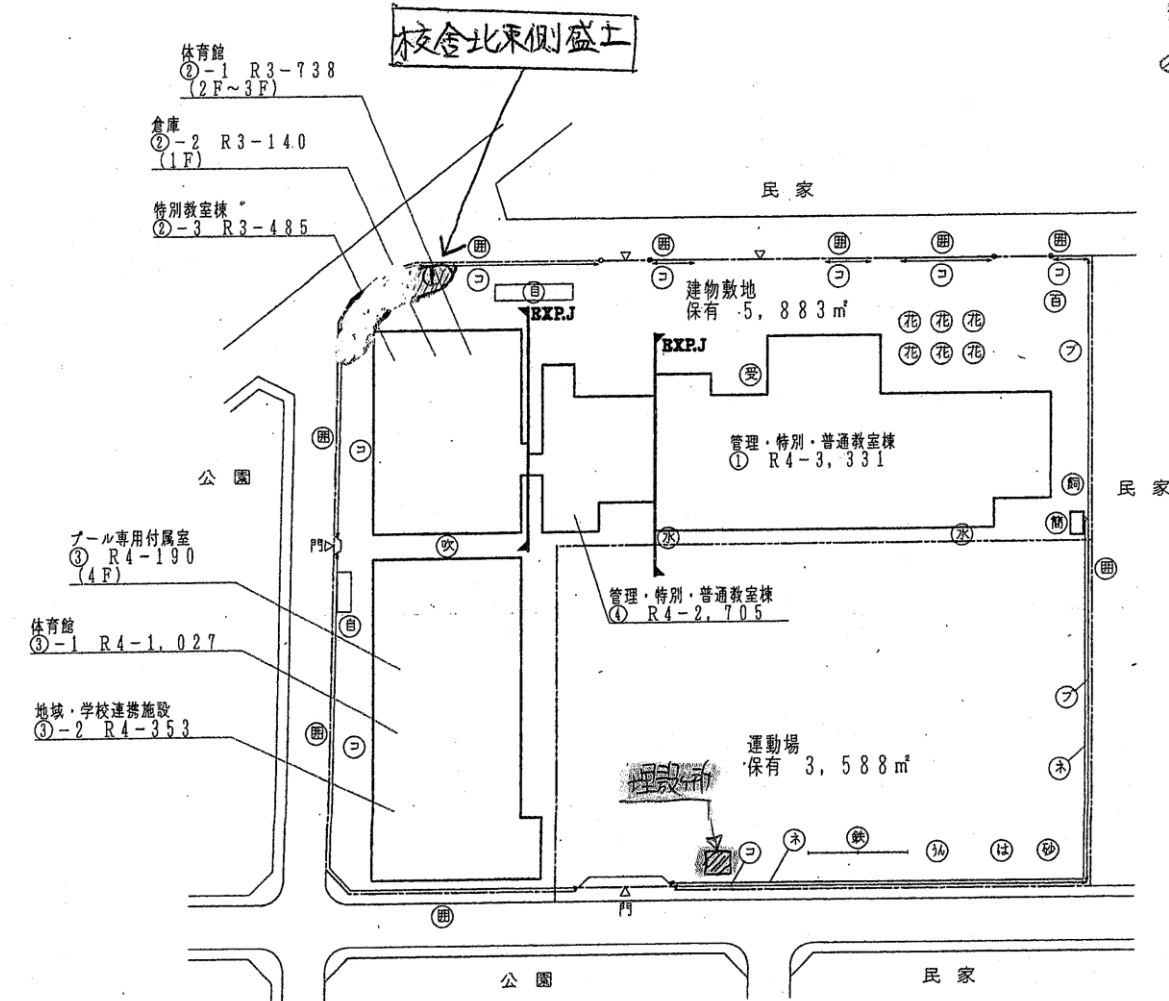
0273-

凡例

建物

- ⑧ 未とりこわし建物
- ⑨ 危険建物
- ⑩ 借用建物
- ⑪ 一時使用建物
- 建物以外の工作物
- ⑫ 自転車置場
- ⑬ 倉庫
- ⑭ 吹き抜けの渡廊下
- ⑮ 温室
- ⑯ 相撲場
- ⑰ 受水槽
- ⑱ 飼育小屋
- ⑲ ネットフェンス
- ⑳ 花壇
- ㉑ 鉄棒
- ㉒ 砂場
- ㉓ はんとろ棒
- ㉔ 雲梯
- ㉕ 百葉箱
- ㉖ 水道
- ㉗ 飼育小屋
- ㉘ ネットフェンス

埋設工事
柱積工除去工事



方位



(北に矢印を付す)

(平成23年度)

(1/5)

施設の配置図

縮尺

1/1000 (A4)

古千谷小学校

図

区

町

丁目

番

号

分

号

号

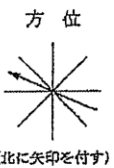
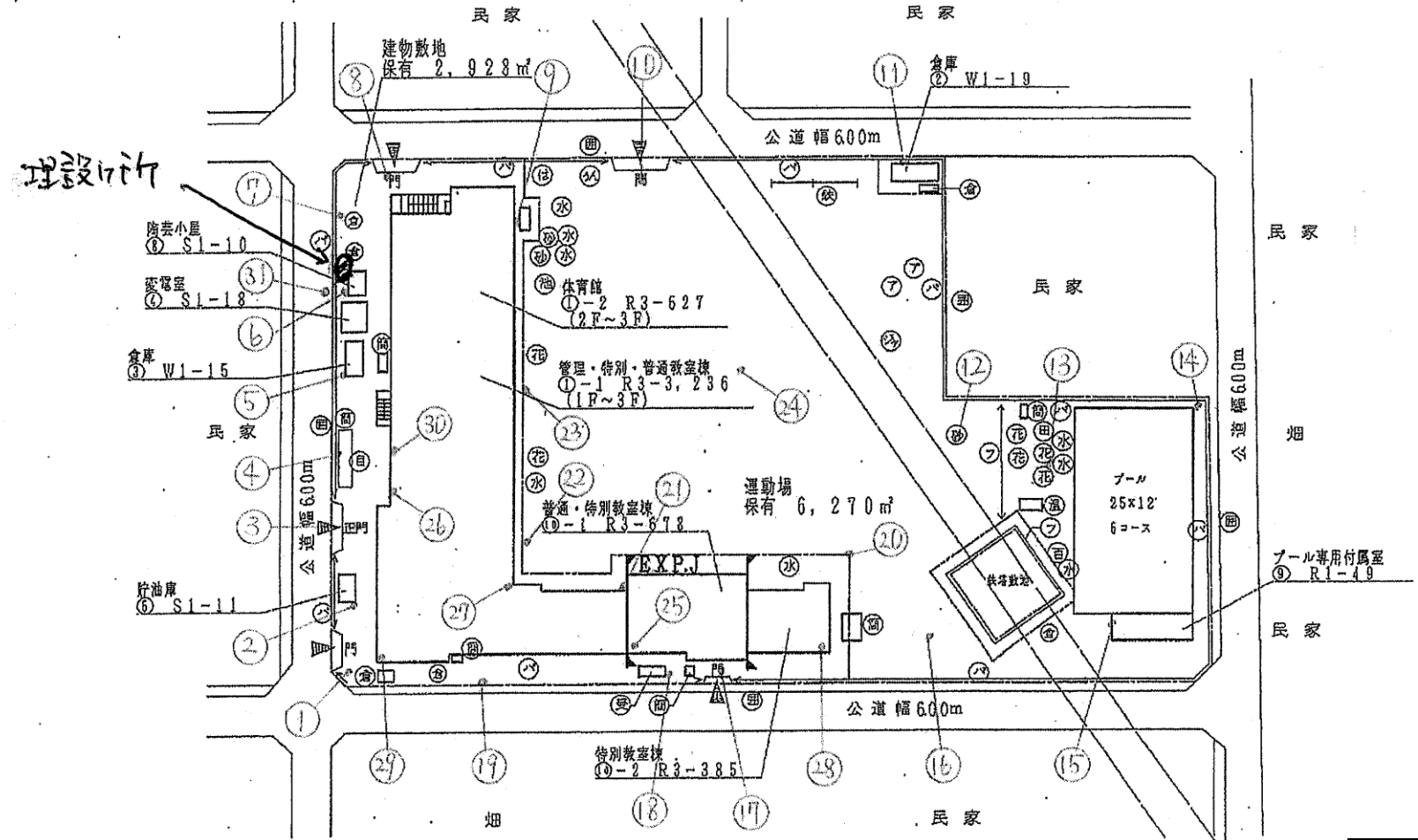
号

号

号

0-265-

- 凡例
- 建築物
- ① 未) 未とりこわし建物
 - ② 危) 危険建物
 - ③ 借) 借入建物
 - ④ 一) 一時使用建物
- 建物以外の工作物
- ⑤ 自) 自転車置場
 - ⑥ 倉) 倉庫
 - ⑦ 吹) 吹き抜けの液廊下
 - ⑧ 温) 温室
 - ⑨ 機) 相撲場
 - ⑩ 囲) 囲碁
 - ⑪ フ) フェンス場
 - ⑫ パ) パイプ場
 - ⑬ ブ) ブロック場
 - ⑭ 万) 万年筆
 - ⑮ は) はんとう棒
 - ⑯ う) 雲梯
 - ⑰ 鉄) 鉄棒
 - ⑱ ア) アスレチック
 - ⑳ ジ) ジャンダルム
 - ㉑ 砂) 砂場
 - ㉒ 花) 花壇
 - ㉓ 水) 水道
 - ㉔ 百) 百葉箱
 - ㉕ 田) 田んぼ

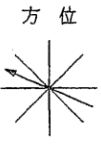
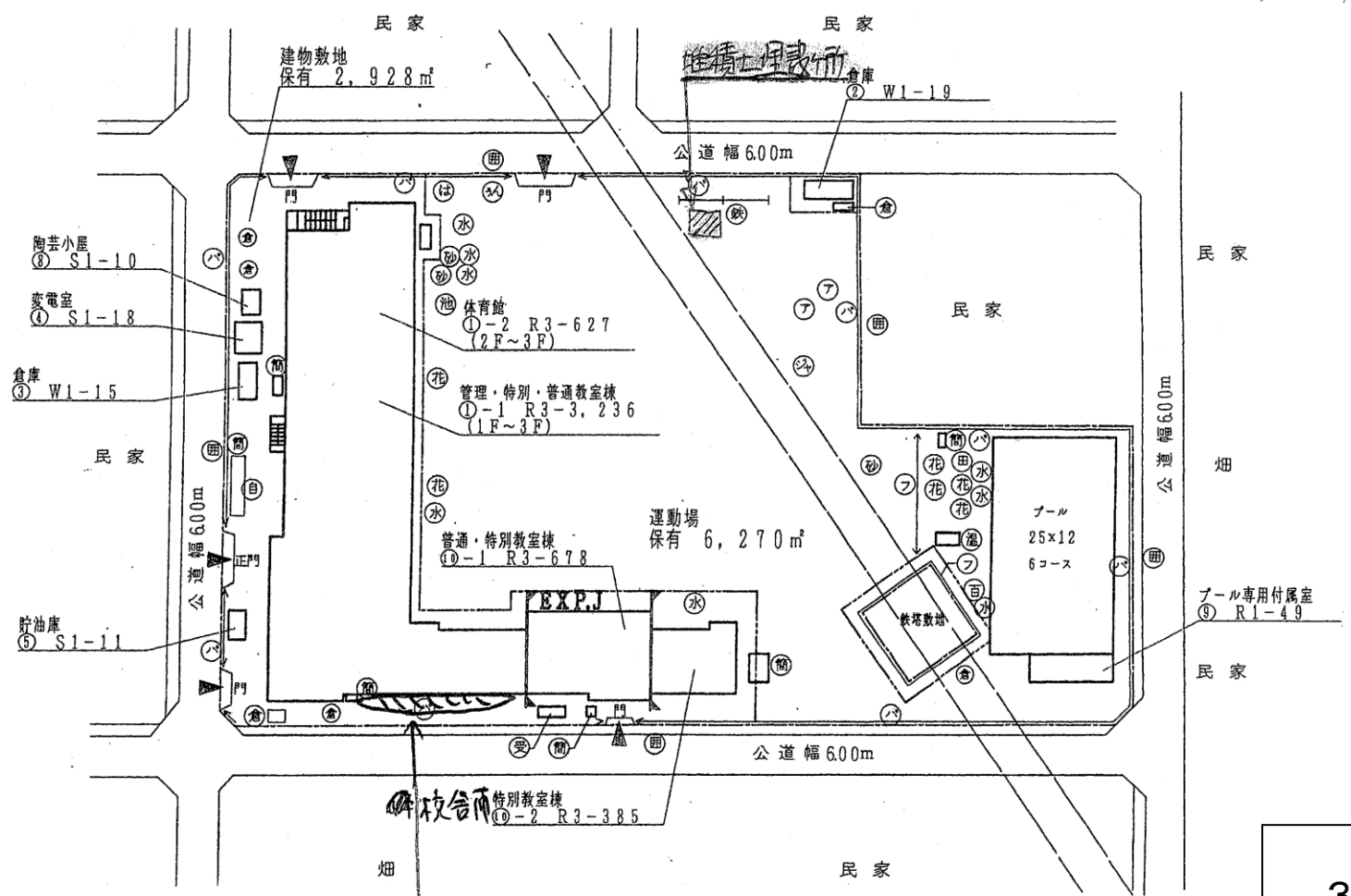


31

凡例

- 建物
- 未 未とりこわし建物
 - 危 危険建物
 - 借 借用建物
 - 時 一時使用建物
- 建物以外の工作物
- 自 自転車置場
 - 倉 倉庫
 - 吹 吹き抜けの渡廊下
 - 温 温室
 - 撲 相撲場
 - 囲 囲障
 - フ フェンス塀
 - パイ バイブ塀
 - ブ ブロック塀
 - 万 万年塀
 - は はんとう棒
 - う 塀梯
 - 鉄 鉄棒
 - ア アスレチック
 - ジャ ジャングルジム
 - 砂 砂場
 - 花 花壇
 - 水 水道
 - 百 百葉箱
 - 田 田んぼ

--- 堆積土埋設箇所
 --- 堆積土除去箇所



32

(令和2年度)

(1/6)

施設の配置図

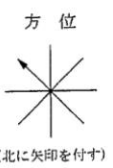
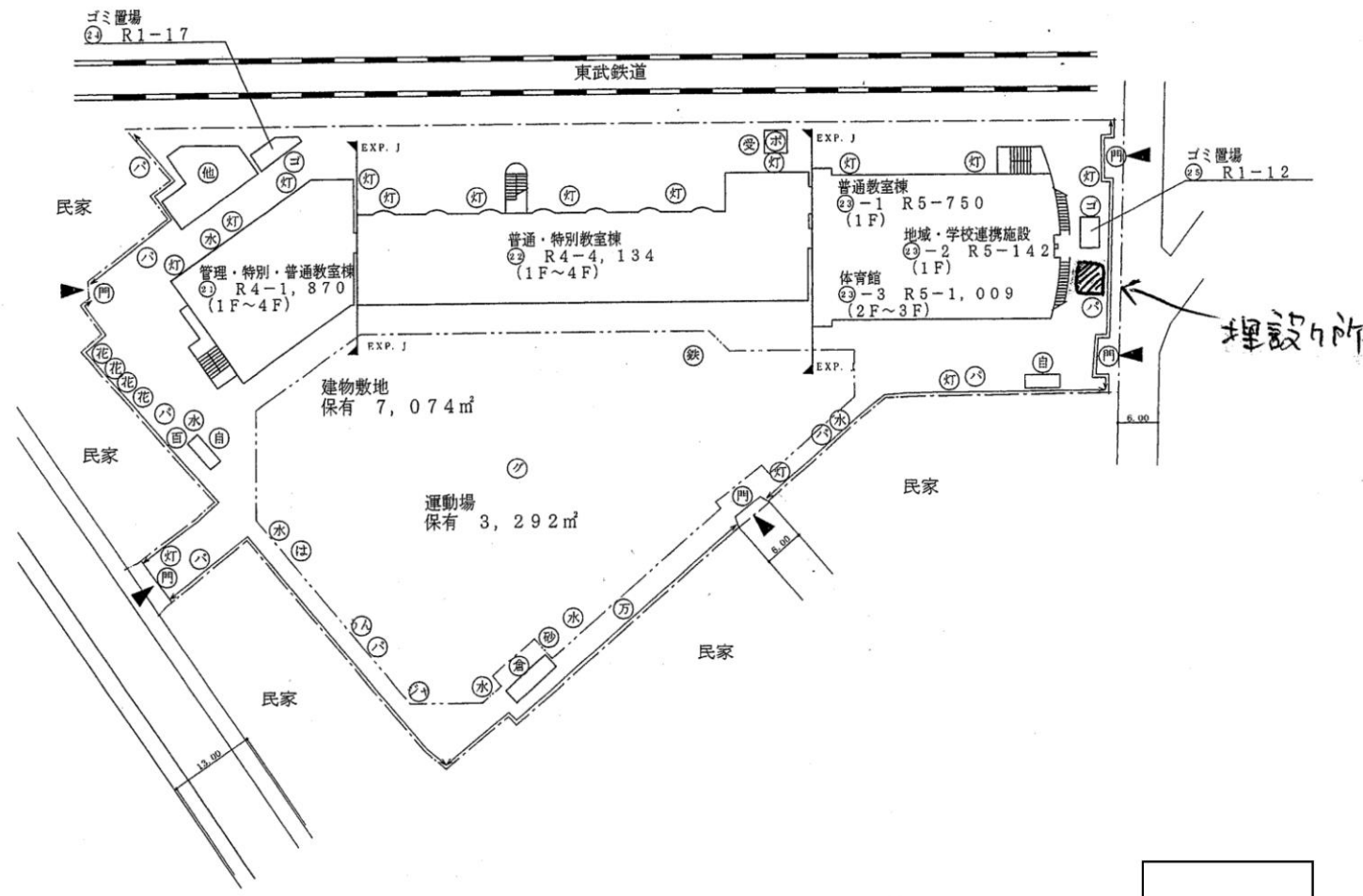
縮尺

1/1000 (A4)

梅島小学校

調査番号	13	12	1	09	09	整理番号	0225-

- 凡例
- 建 物
- 未 未とりこわし建物
 - 危 危険建物
 - 借 借用建物
 - 一 一時使用建物
 - 屋外 屋外教育環境整備事業によるもの
- 付属建物
- 自 自転車置場
 - 倉 倉庫
 - 万 万年屨
 - ゴ ゴミ置場
 - 水 受水槽ポンプ室
 - パイプ フェンス
 - 外 外灯
 - 水 水道
 - 受 受水槽
 - 砂 砂場
 - ジャングルジム
 - うん 糞 桶
 - は ほんとう 林
 - 百 薬 箱
 - 花 花壇
 - グ グラウンド
 - 鉄 鉄棒

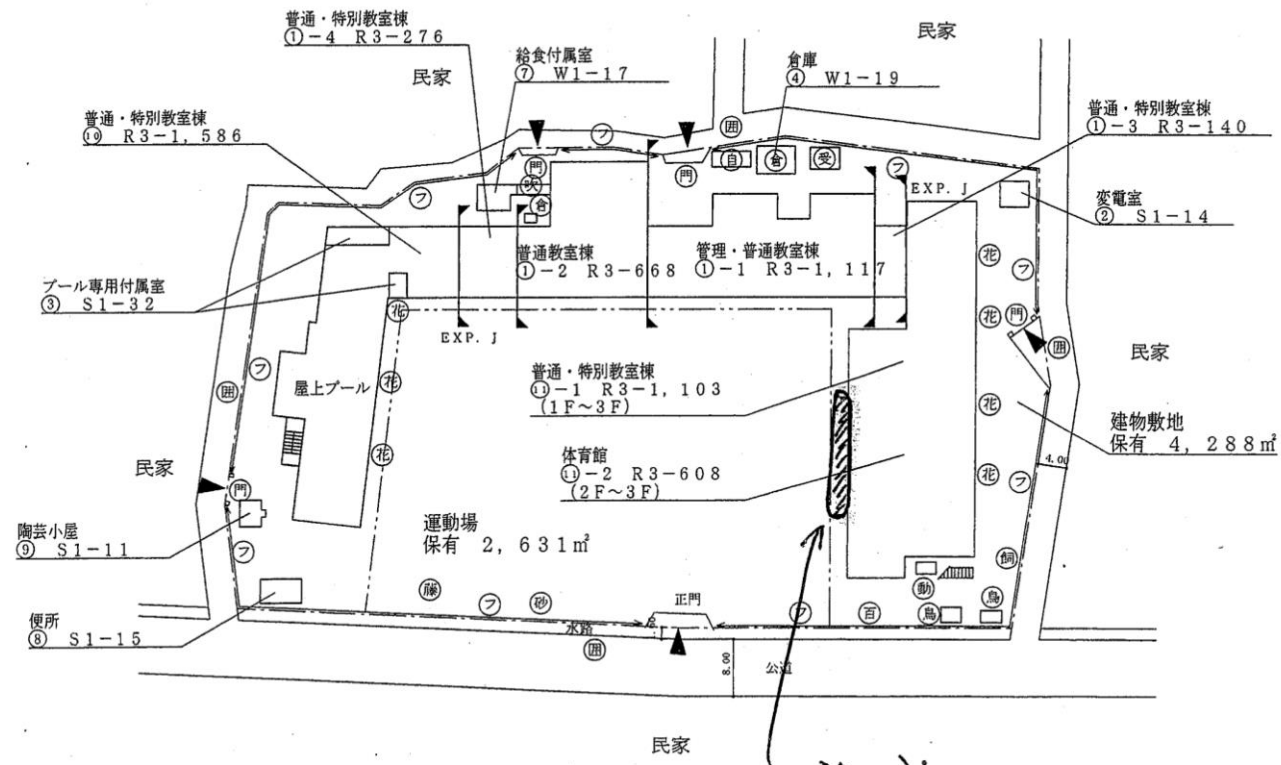


33

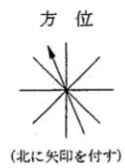
(令和2年度)

(1/5)

- 凡例
- 建 物
- ⊖ 未とりこわし建物
 - ⊖ 危険建物
 - ⊖ 借用建物
 - ⊖ 一時使用建物
- 建物以外の工作物
- ⊖ 自転車置場
 - 倉 倉庫
 - 吹 吹き抜けの渡廊下
 - 温 温室
 - 換 相換場
 - ⊖ 開 障
 - フ フェンス
 - ハ バイブ
 - フ ブロック塀
 - 万 万年塀
 - 藤 藤 棚
 - 砂 砂 場
 - 百 百葉箱
 - 花 花だん
 - 飼 飼育小屋



埋設箇所



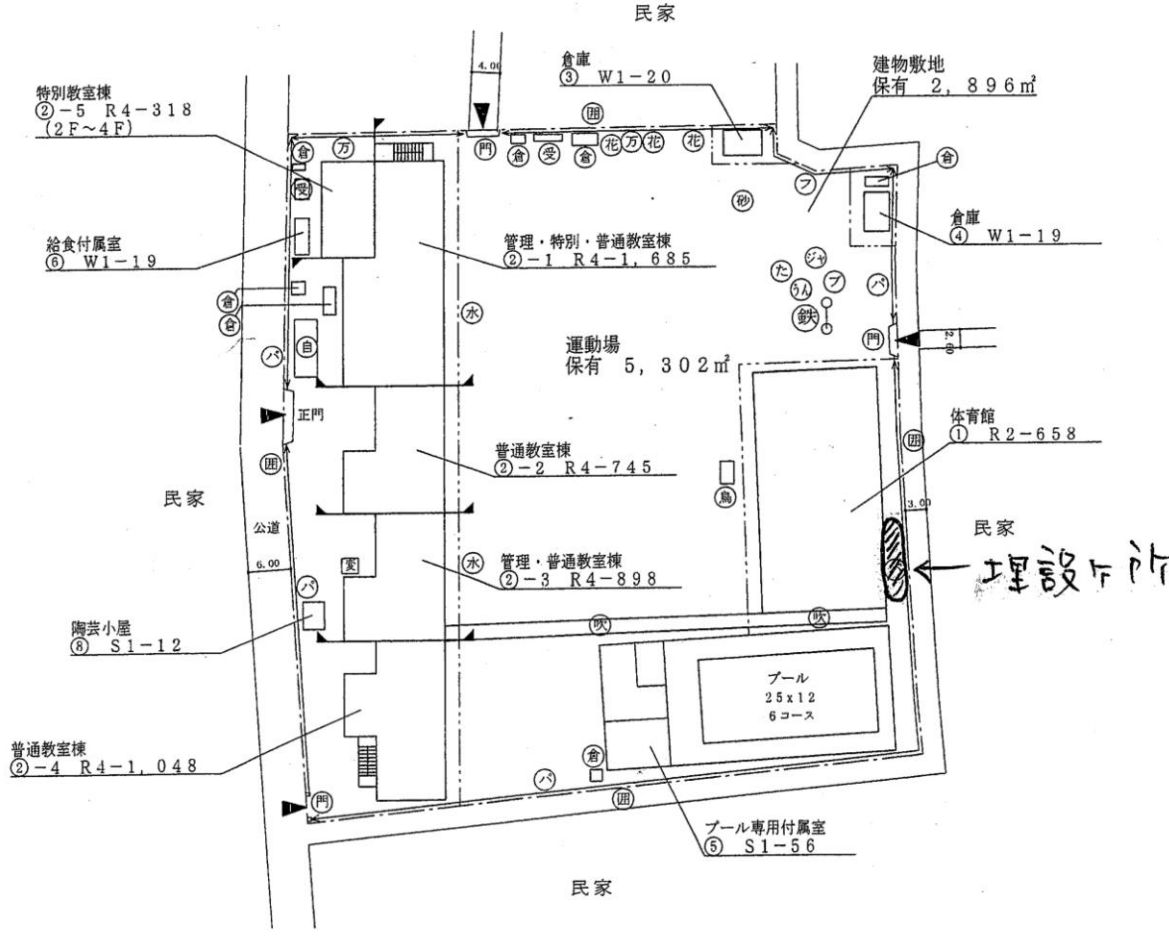
34

(令和2年度)

(1/5)

施設の配置図	縮尺	1/1000 (A4)		梅島第二小学校	調査番号	(建設年度)	(面積)	(学校)	整理番号
		0	1.0		2.0	3.0	4.0	113	

- 凡例
- 建物
 - 未 未とりこわし建物
 - 危 危険建物
 - 借 借用建物
 - 一時 一時使用建物
 - 建物以外の工作物
 - 自 自転車路場
 - 倉 倉庫
 - 吹 吹き抜けの渡廊下
 - 温 温室
 - 機 相撲場
 - 田 開障
 - フ フェンス塀
 - パイ パイ塀
 - ブ ブロック塀
 - 万 万年塀
 - 花 花壇
 - 砂 砂場
 - ジャ ジャングルジム
 - フ ブランコ
 - 雲 雲梯
 - た たいこ橋
 - 鉄 鉄棒
 - 水 水道



35

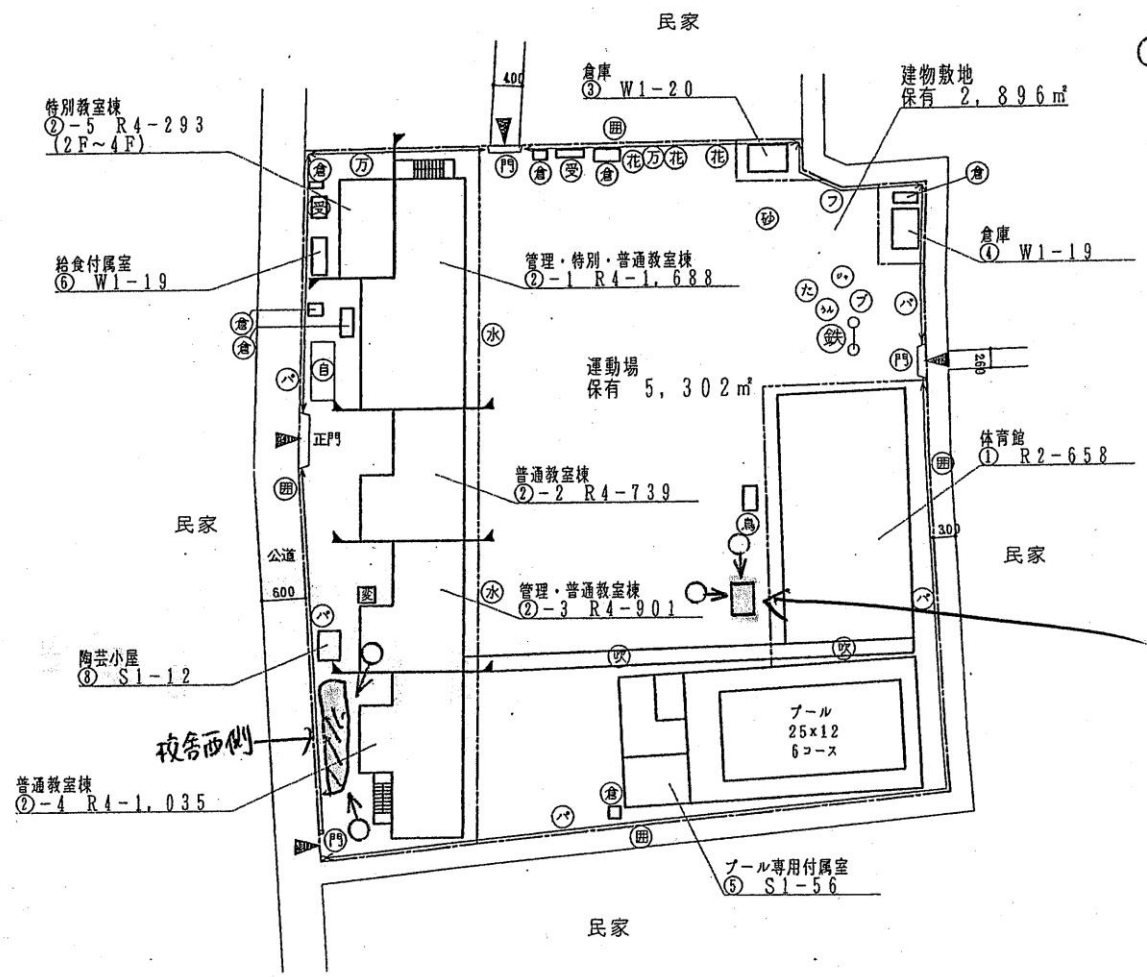
(平成23年度)

(1/5)

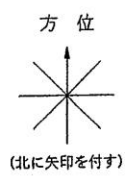
施設の配置図	縮尺	1/1000 (A4)	学校名	梅島第二小学校	調査番号	(都道府県)	(市町村)	(学校)	整理番号	0227-
					113	121	109	111		

- 凡例
- 建 物
- ⊖ 未とりこわし建物
 - ⊖ 危険建物
 - ⊖ 借用建物
 - ⊖ 一時使用建物
- 建物以外の工作物
- ⊖ 自転車置場
 - 倉 倉 庫
 - 吹 吹き抜けの渡廊下
 - 温 温 室
 - 撲 相撲場
 - ⊖ 囲 障
 - フ フェンス屏
 - パイ プ屏
 - ブ ブロック屏
 - 万 万年屏
 - 花 花 壇
 - 砂 砂 場
 - ジ ジャンクルーム
 - フ ブランコ
 - ハ 雲 梯
 - た たいこ構
 - 鉄 鉄 梯
 - 水 水 道

- 土壤除去カ所
- 土壤埋設カ所
- ➔ 写真撮影カ所



埋設カ所



36

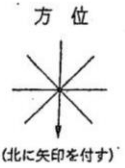
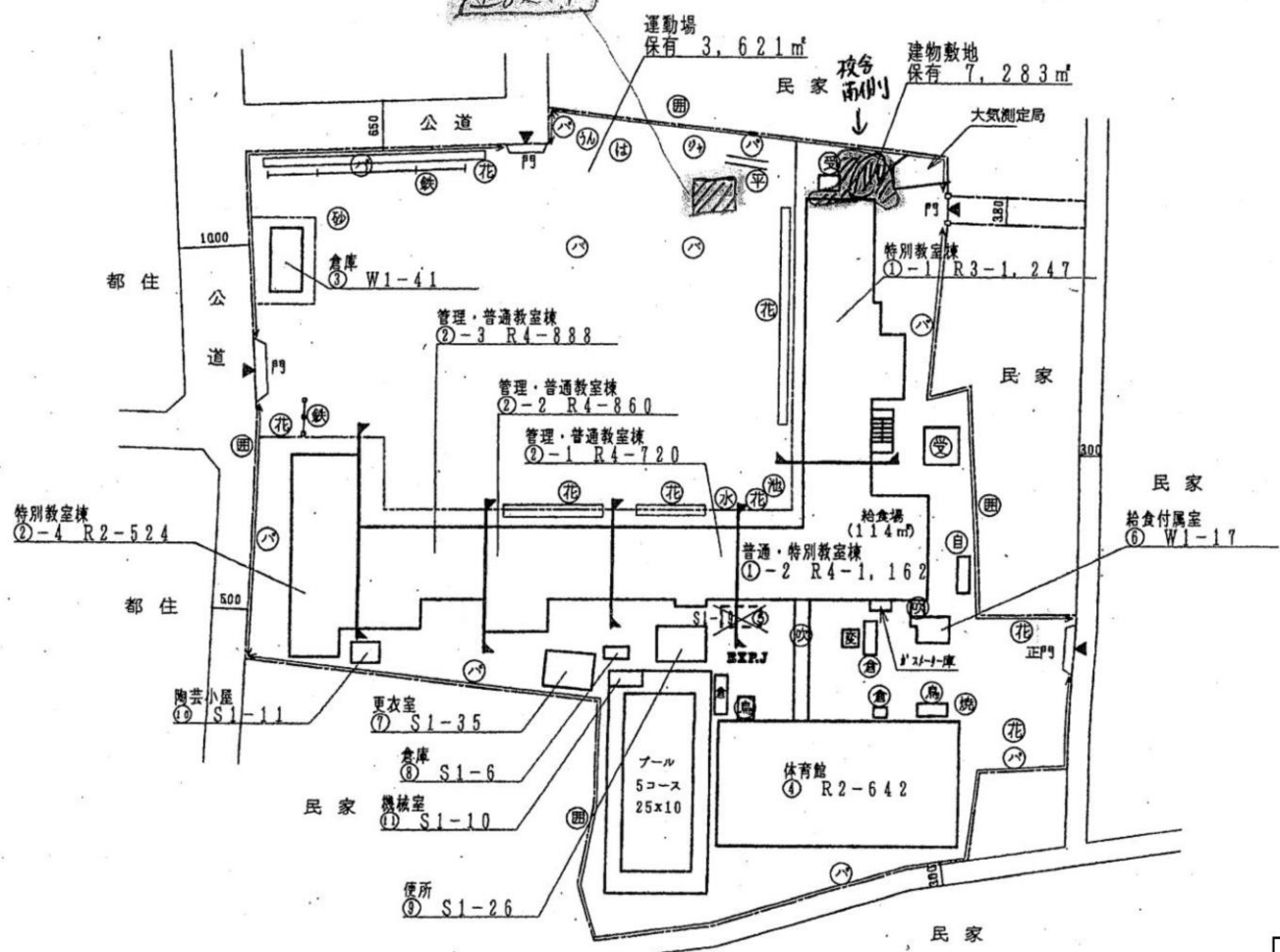
凡例

- 建 物
- ⊕ 未とりこわし建物
- ⊖ 危険建物
- 借 借入建物
- ⊖ 一時使用建物
- 建物以外の工作物
- ⊕ 自転車置場
- 倉 庫
- 吹 吹き抜けの渡廊下
- 温 温 室
- 換 相 換 場
- ⊖ 囲 障
- フ フェンス塀
- バ バイブ塀
- フ ブロック塀
- 万 万 年 塀
- 花 花 壇
- 鉄 鉄 棒
- う 登 梯
- は はんとう棒
- ジャングルジム
- 平 平均 台
- 池 池
- 水 水 道
- 砂 砂 場
- バ バスケットゴール
- 焼 焼 却 炉

西新井第一小学校

--- 埋設管

--- 雑草除去管

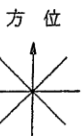
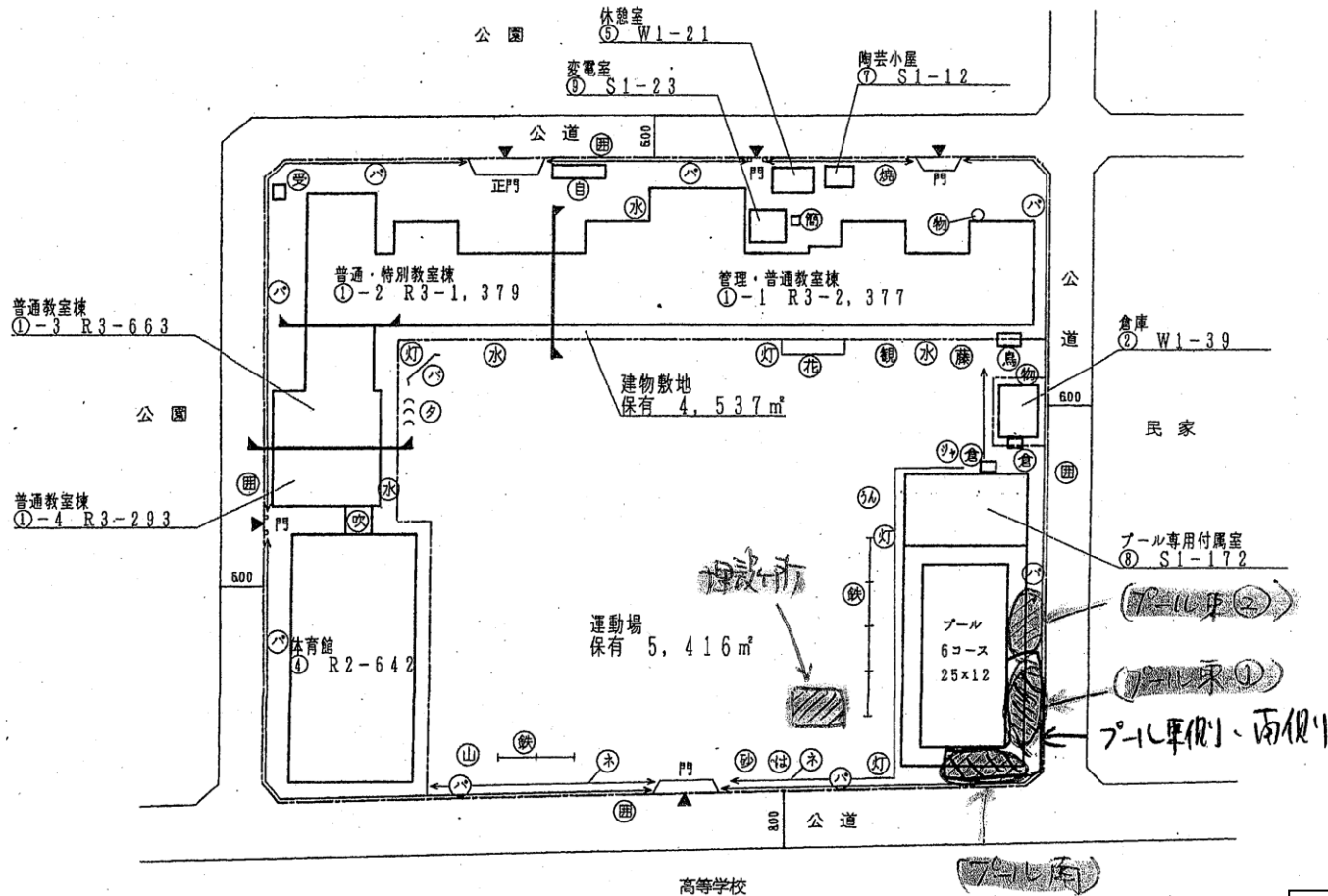


凡例

- 建築物
- 未とりこわし建物
- 危険建物
- 借用建物
- 一時使用建物
- 建物以外の工作物
- 自転車置場
- 倉庫
- 吹き抜けの庇廊下
- 温室
- 相撲場
- 囲碁
- フェンス
- パイプ
- ブロック
- 万年巻
- 受水槽
- 水道
- 焼却炉
- 倉庫
- ネットフェンス
- 外灯
- 砂場
- はんとら
- 鉄棒
- 花壇
- 雲梯
- ジャングルジム
- 藤棚
- 観測池
- 桑山
- 古タイヤ
- バックネット

埋設物

埋設物



(平成23年度)

(1/5)

施設の配置図

縮尺

1/1000 (A4)

学校番号

住沼田小学校

校区番号

1:3

(都道府県)

(市町村)

(学校)

1:0:5:4

校舎

0268-

凡例

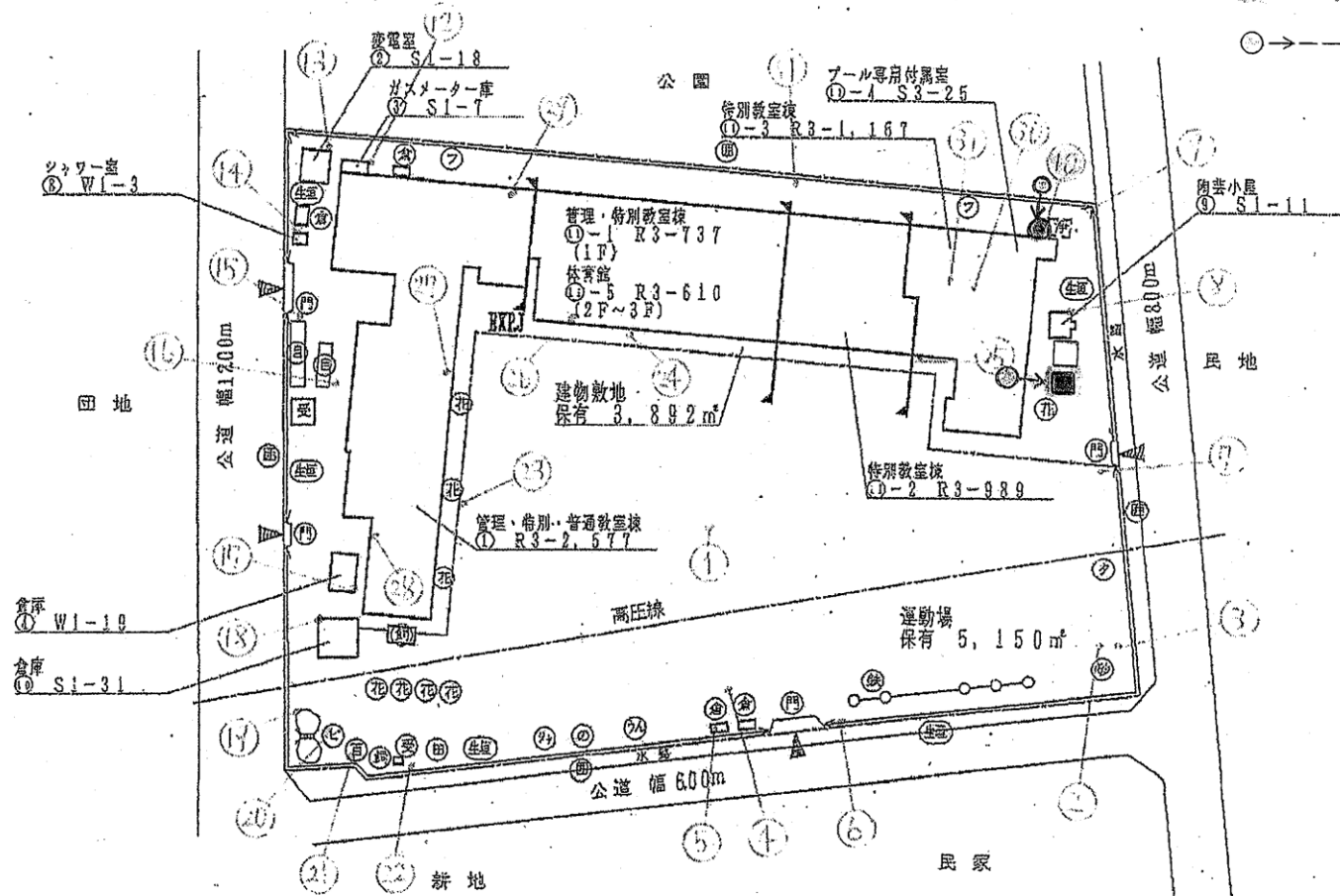
建物

- ⑧ 未とりこわし建物
- ⑨ 危険建物
- ⑩ 借入建物
- ⑪ 一時使用建物

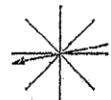
建物以外の工作物

- ⑫ 自転車庫
- ⑬ 倉庫
- ⑭ 吹き抜の渡廊下
- ⑮ 風涼
- ⑯ 相撲場
- ⑰ 塀
- ⑱ フェンス
- ⑲ バイブ
- ⑳ ブロック
- ㉑ 万年塀
- ㉒ 百葉窗
- ㉓ ビオトープ
- ㉔ 砂場
- ㉕ 花壇
- ㉖ ジャンダルム
- ㉗ のぼり
- ㉘ 雲梯
- ㉙ 鉄棒
- ㉚ 古タイヤ
- ㉛ 田んぼ
- ㉜ 飼育小屋

- --- 土壤除去力所
- --- 土壤埋設力所
- → --- 施工前撮影力所



方位

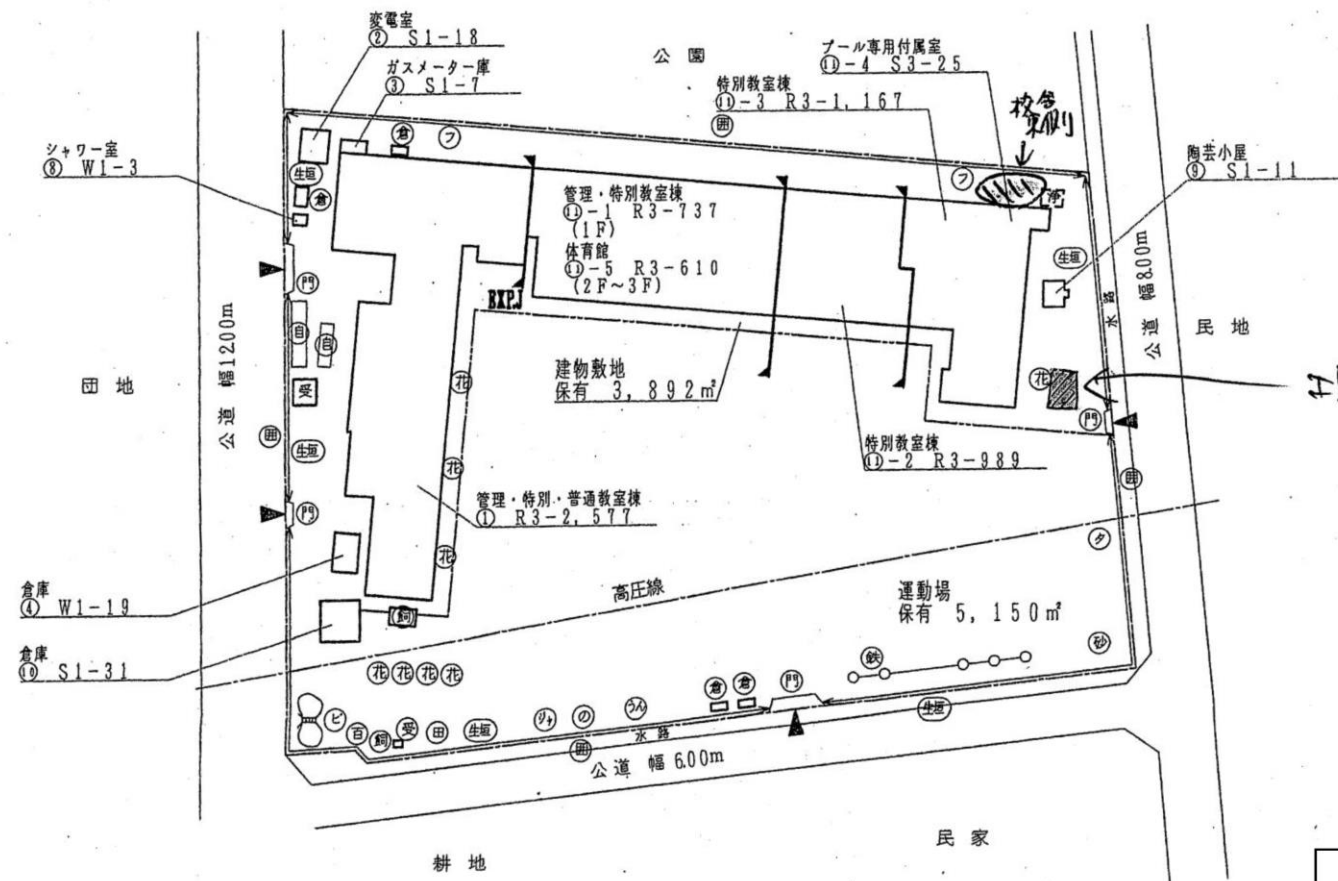


(北に矢印を付す)

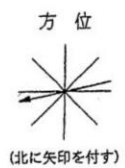
- 凡例
- 建物
- 未 未とりこわし建物
 - 危 危険建物
 - 借 借用建物
 - 一 一時使用建物
- 建物以外の工作物
- 目 自転車置場
 - 倉 倉庫
 - 吹 吹き抜の渡廊下
 - 温 温室
 - 撲 相撲場
 - 田 田圃
 - フ フェンス塀
 - パイ バイ柵
 - ブ ブロック塀
 - 万 万年塀
 - 百 百葉箱
 - ピ ピオトープ
 - 砂 砂場
 - 花 花壇
 - ジ ジャングルジム
 - の のぼり棒
 - うん 雲梯
 - 鉄 鉄棒
 - 夕 古タイヤ
 - 田 田んぼ
 - 飼 飼育小屋

埋設箇所

堆積土除去箇所



埋設箇所



40