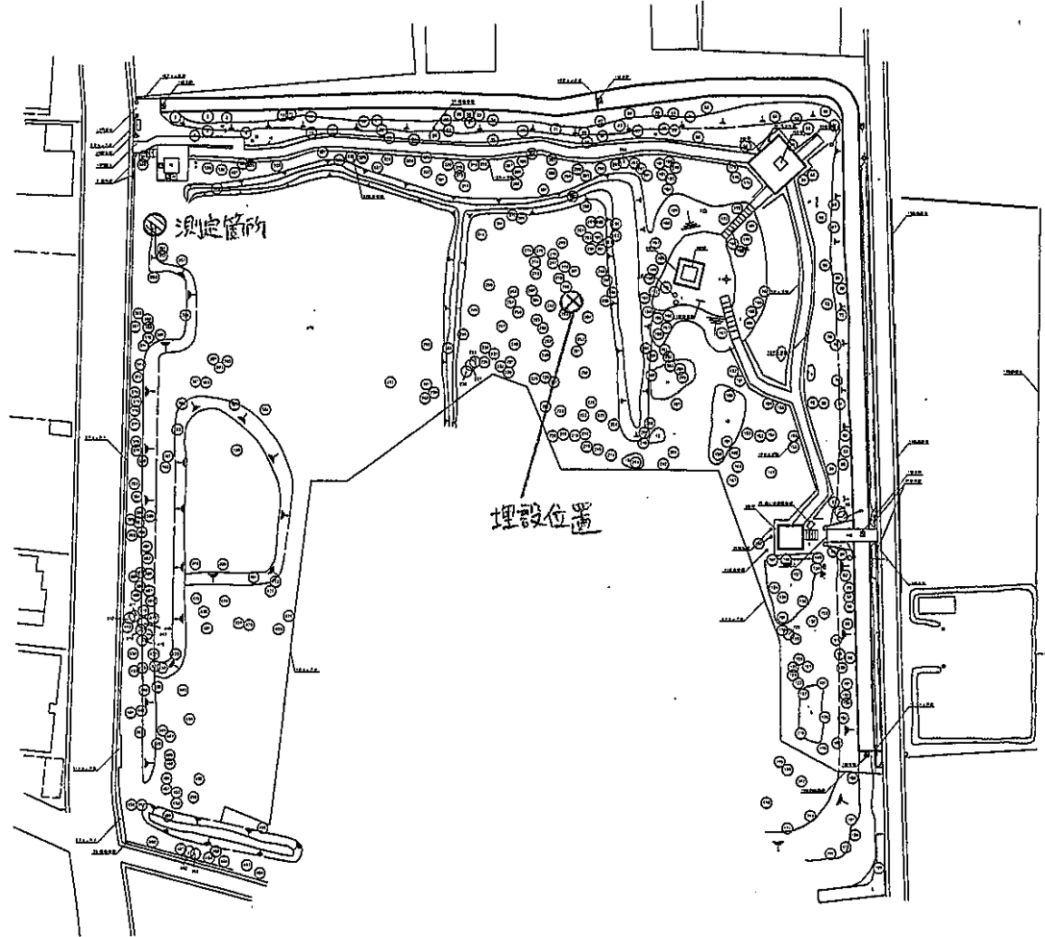




佐野いこいの森緑地

162



植栽

記号	名称	科 学 名	樹 高 (m)
1	シロヤシ
2
3
4
5
6
7
8
9
10
11
12
13
14
15
16
17
18
19
20
21
22
23
24
25
26
27
28
29
30
31
32
33
34
35
36
37
38
39
40
41
42
43
44
45
46
47
48
49
50

埋設

記号	名称	科 学 名	樹 高 (m)
1
2

埋設

記号	名称	科 学 名	樹 高 (m)
1
2
3
4
5

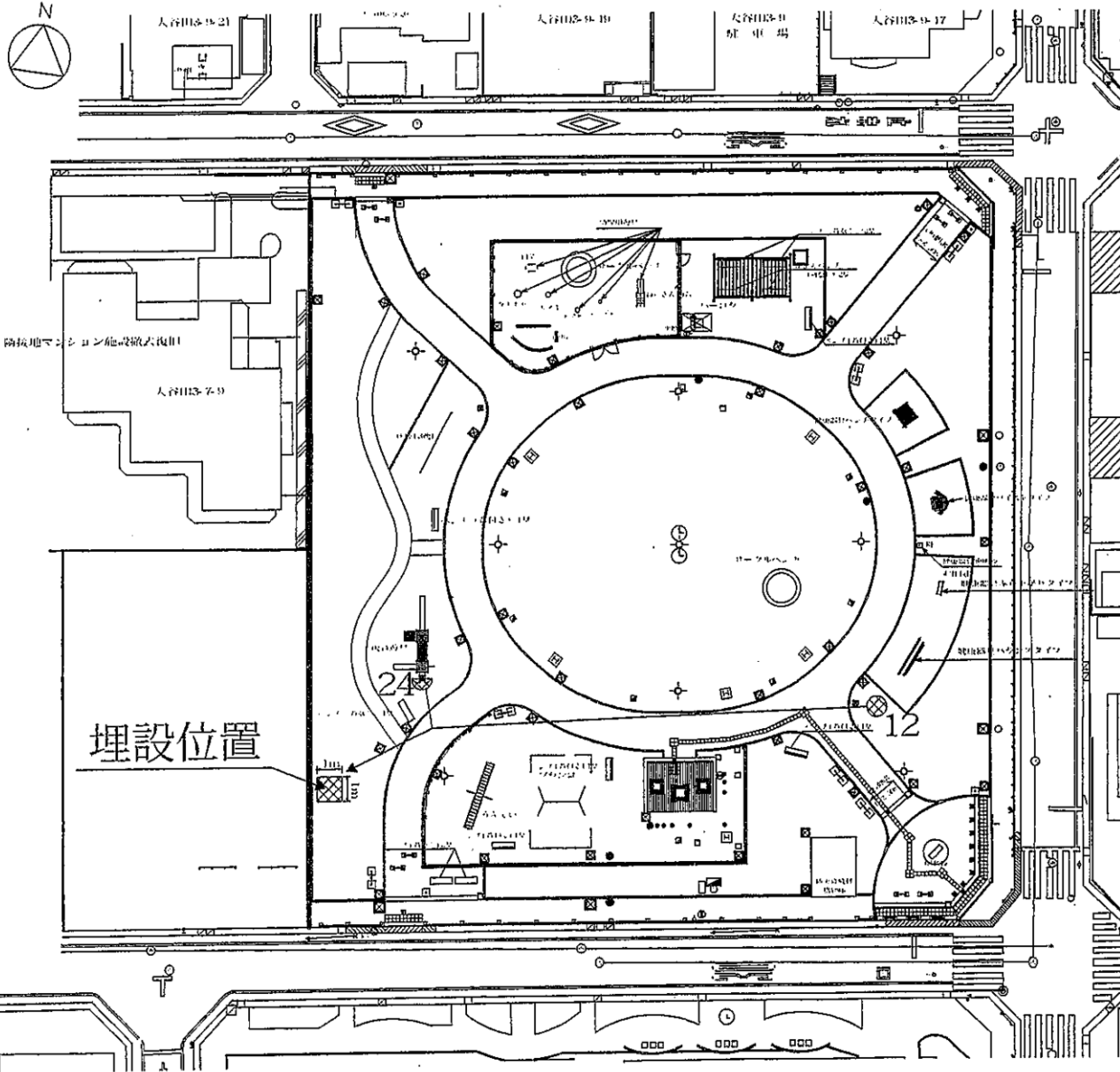
記号

○	名 称
○	黄 印 木 類
□	植 木 類

施設 数	No.	測定日	施設名	測定箇所	測定結果[$\mu\text{Sv/h}$]			担当課	測定年月日	測定内容	再測定日	電線対策値[$\mu\text{Sv/h}$]			電線対策値[$\mu\text{Sv/h}$]			
					地上 5cm	地上 50cm	地上 1m					地上 5cm	地上 50cm	地上 1m	地上 5cm	地上 50cm	地上 1m	
		H23.11.14	佐野いこいの森	北西駐車場脇の場	0.33		みどり推進	H23.11.14	落ち葉除去、清掃	H23.11.14	0.18	H25.12.10	0.11	0.12	0.17			

公園名	佐野いこいの森緑地
工事種別	
工事箇所	足立区役所一丁目第1号
縮尺	1/300
作成年月日	
作成者	調査 係長 検査 設計
承認者	
冠立区土木部	

五丁田公園



測定の結果、地表高50cmの地点で区の指標値である $0.25\mu\text{Sv/h}$ 以上の地点については、減対策を実施したところ、指標値を下回りました。

163

- No.12 対応箇所 植込地
対応方法 地表2~3cmの土の入れ換え
- No.24 対応箇所 複合遊具
対応方法 チップ舗装除去

当初測定

No.	測定施設	測定箇所	測定数値 ($\mu\text{Sv/h}$)		
			1m	50cm	5cm
12	植込地 (落葉樹)	根元	0.24	0.27	0.2
24	複合遊具	階段下	0.22	0.25	0.3

2011年11月 2日測

低減対策後

No.	測定施設	測定箇所	測定数値 ($\mu\text{Sv/h}$)		
			1m	50cm	5cm
12	植込地 (落葉樹)	根元	0.22	0.22	0.1
24	複合遊具	階段下	0.20	0.23	0.2

2011年11月 2日測

経過観察結果

No.	測定施設	測定箇所	測定数値 ($\mu\text{Sv/h}$)		
			1m	50cm	5cm
12	植込地 (落葉樹)	根元	0.19	0.23	0.2
24	複合遊具	階段下	0.15	0.15	0.1

2012年10月26日測

経過観察結果

No.	測定施設	測定箇所	測定数値 ($\mu\text{Sv/h}$)		
			1m	50cm	5cm
12	植込地 (落葉樹)	根元	0.16	0.17	0.1
24	複合遊具	階段下	0.11	0.12	0.1

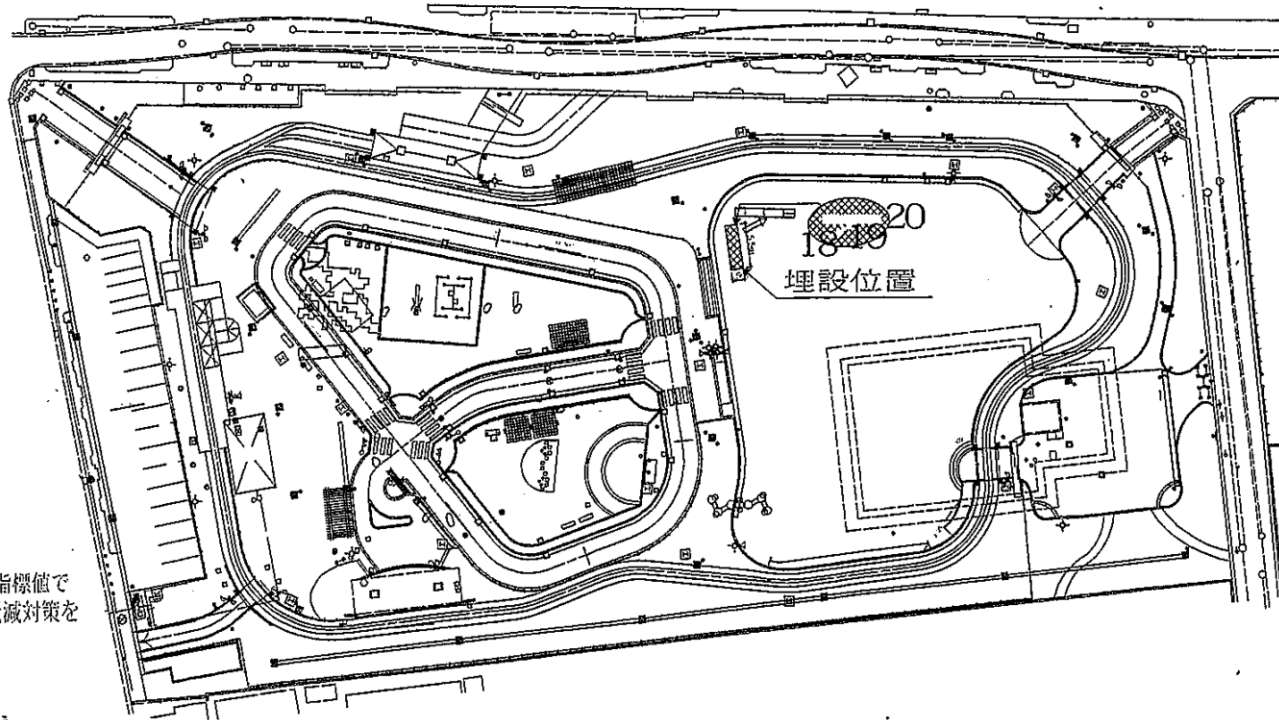
2013年 6月18日測

経過観察結果

No.	測定施設	測定箇所	測定数値 ($\mu\text{Sv/h}$)		
			1m	50cm	5cm
12	植込地 (落葉樹)	根元	0.16	0.15	0.1
24	複合遊具	階段下	0.12	0.14	0.1

2013年12月10日測

大谷田南公園



測定の結果、地表高50cmの地点で区の指標値である0.25 μ Sv/h以上の地点については、低減対策を実施したところ、指標値を下回りました。

対応箇所 複合遊具
対応方法 地表約5cmのチップ舗装入れ換え

当初測定

No.	測定施設	測定箇所	測定数値 (μ Sv/h)		
			1m	50cm	5cm
広場					
18	複合遊具	滑り面下 (チューブ)	0.24	0.27	0.25
19		ステップ下	0.25	0.28	0.29
20		滑り面下 (連続)	0.24	0.28	0.40

2011年11月16日測定

低減対策後

No.	測定施設	測定箇所	測定数値 (μ Sv/h)		
			1m	50cm	5cm
広場					
18	複合遊具	滑り面下 (チューブ)	0.15	0.15	0.13
19		ステップ下	0.13	0.13	0.12
20		滑り面下 (連続)	0.13	0.12	0.15

2011年11月25日測定

経過観察結果

No.	測定施設	測定箇所	測定数値 (μ Sv/h)		
			1m	50cm	5cm
広場					
18	複合遊具	滑り面下 (チューブ)	0.13	0.14	0.14
19		ステップ下	0.14	0.14	0.15
20		滑り面下 (連続)	0.13	0.14	0.16

2012年10月26日測定

経過観察結果

No.	測定施設	測定箇所	測定数値 (μ Sv/h)		
			1m	50cm	5cm
広場					
18	複合遊具	滑り面下 (チューブ)	0.13	0.14	0.14
19		ステップ下	0.14	0.14	0.15
20		滑り面下 (連続)	0.13	0.14	0.16

2012年10月26日測定

経過観察結果

No.	測定施設	測定箇所	測定数値 (μ Sv/h)		
			1m	50cm	5cm
広場					
18	複合遊具	滑り面下 (チューブ)	0.10	0.12	0.11
19		ステップ下	0.10	0.09	0.09
20		滑り面下 (連続)	0.12	0.11	0.10

2013年12月10日測定

大谷田南公園

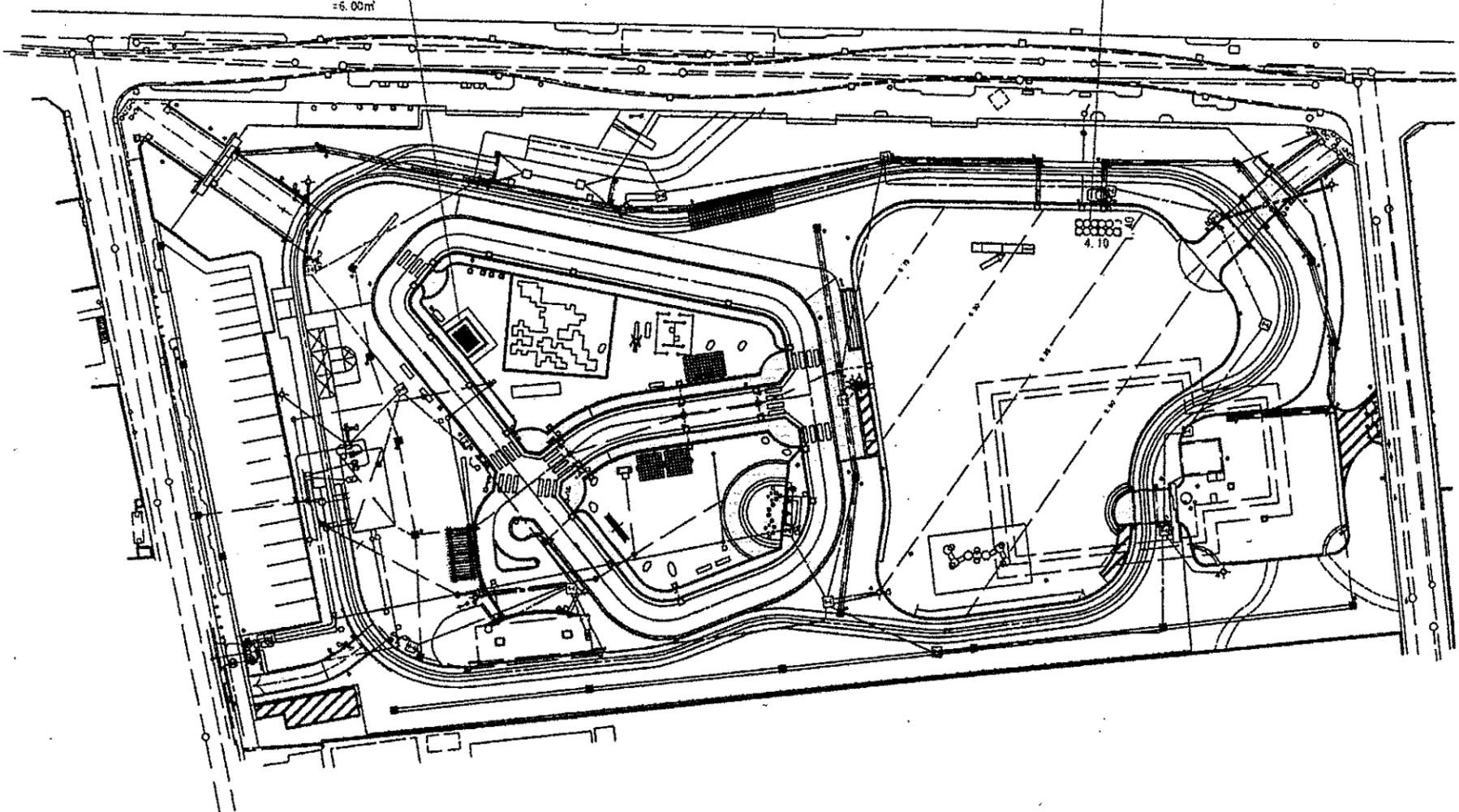
165



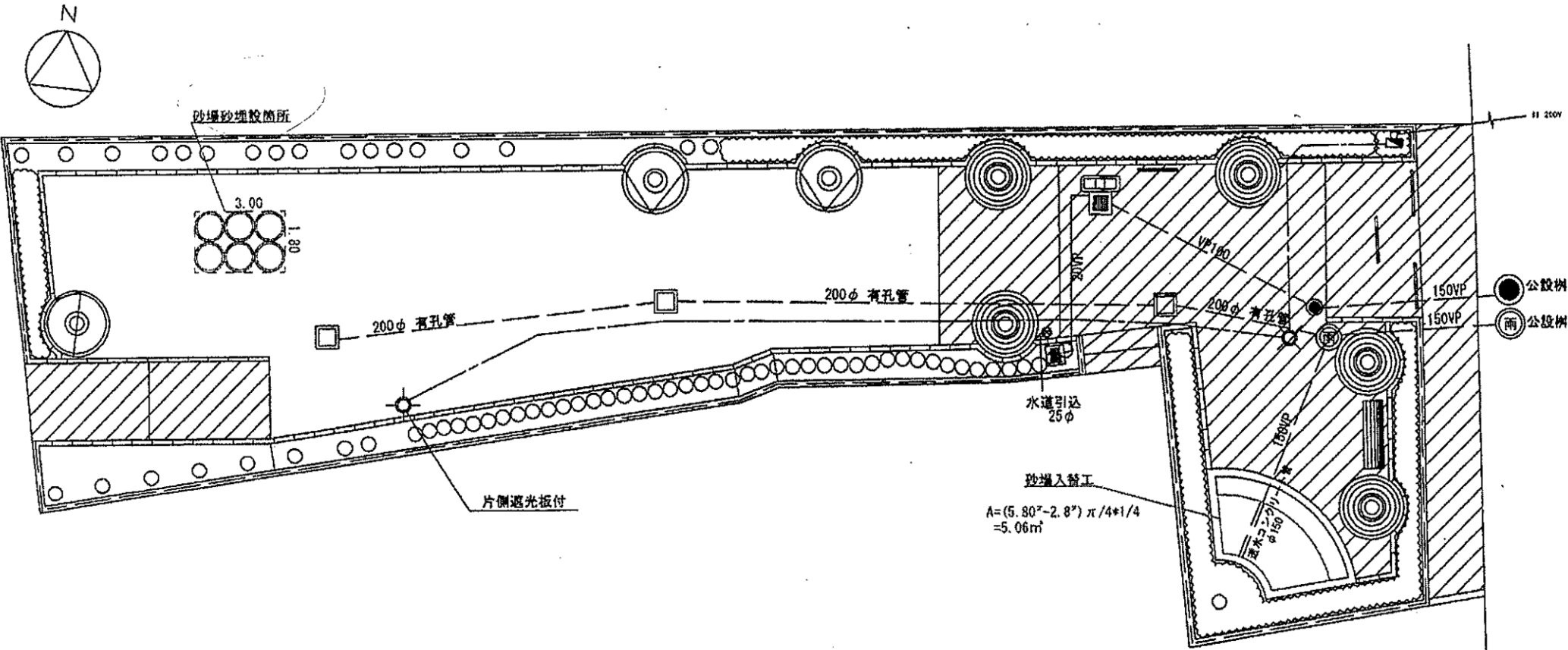
砂場入給下
A=2.00×3.00
=6.00㎡

砂場地理位置

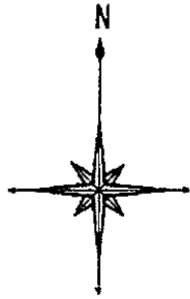
4.10



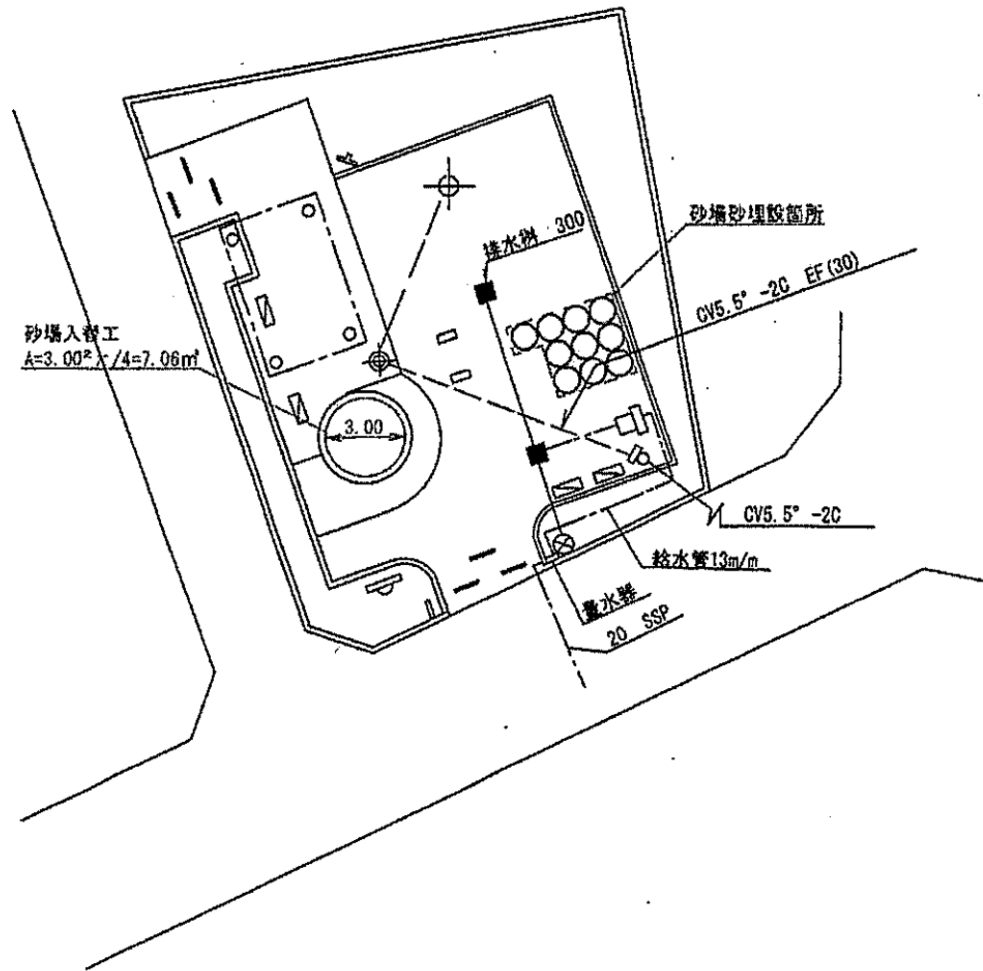
大谷田三丁目児童遊園施工平面図



東和四丁目児童遊園 平面図



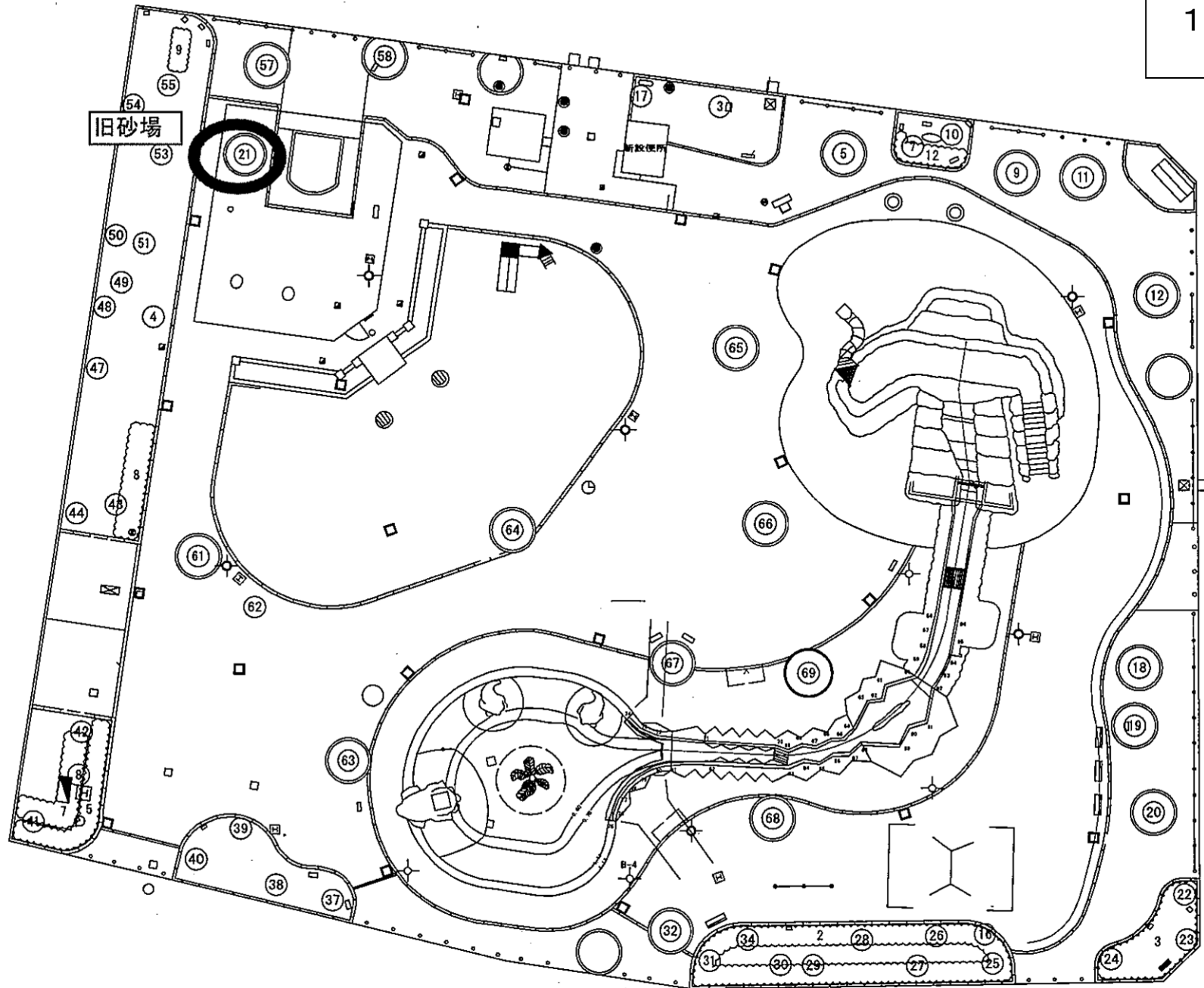
167





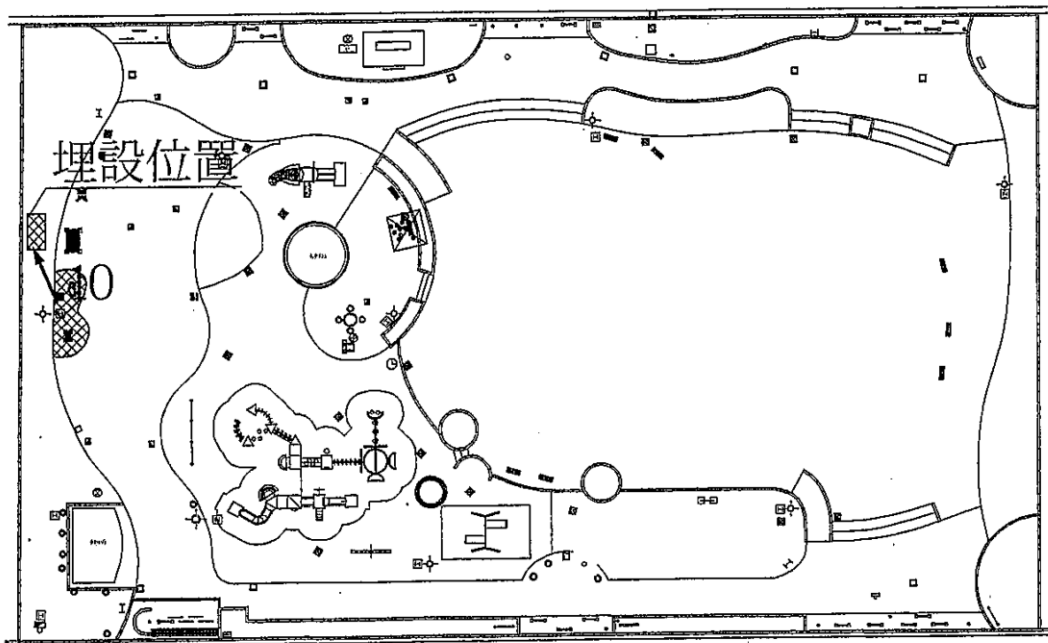
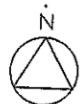
下河原公園

168



北三谷公園

169



測定の結果、高さ50cmの地点で区の指標値である $0.25\mu\text{Sv/h}$ 以上の地点については、低減対策を実施したところ、指標値を下回りました。

対応箇所：No.10 スプリングバー
対応方法：地表3cmの土の入替え

当初測定

No.	測定箇所	測定箇所 (材質)	測定数値 ($\mu\text{Sv/h}$)		
			1m	50cm	5cm
10	スプリングバー	土系	0.22	0.25	0.28

2012年 4月18日測定

低減対策後

No.	測定箇所	測定箇所 (材質)	測定数値 ($\mu\text{Sv/h}$)		
			1m	50cm	5cm
10	スプリングバー	土系	0.15	0.14	0.12

2012年 4月20日測定

経過観察結果

No.	測定箇所	測定箇所 (材質)	測定数値 ($\mu\text{Sv/h}$)		
			1m	50cm	5cm
10	スプリングバー	土系	0.12	0.13	0.12

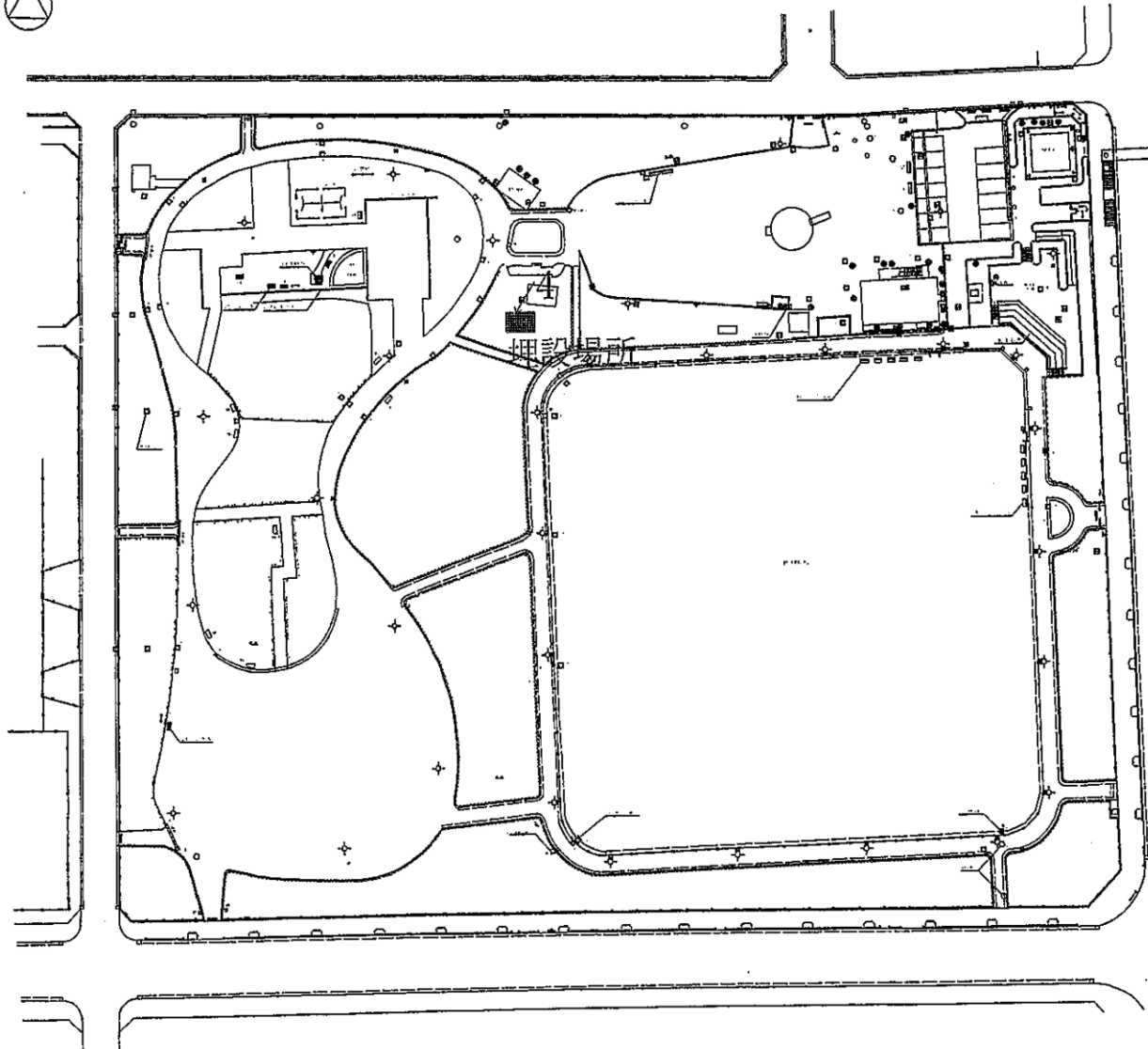
2013年 6月18日測定

経過観察結果

No.	測定箇所	測定箇所 (材質)	測定数値 ($\mu\text{Sv/h}$)		
			1m	50cm	5cm
10	スプリングバー	土系	0.12	0.13	0.12

2013年12月10日測定
H25年

保木間公園



測定の結果、高さ50cmの地点で区の指標値である $0.25\mu\text{Sv/h}$ 以上の地点については、低減対策を実施したところ、指標値を下回りました。

対応箇所：ストックヤード前
対応方法：地表5cmの土の入替

当初測定

No.	測定箇所	測定箇所 (材質)	測定数値 ($\mu\text{Sv/h}$)		
			1m	50cm	5cm
4	ストックヤード前	土系	0.19	0.28	0.29

2012年10月3日測定

低減対策後

No.	測定箇所	測定箇所 (材質)	測定数値 ($\mu\text{Sv/h}$)		
			1m	50cm	5cm
4	ストックヤード前	土系	0.15	0.20	0.18

2012年10月5日測定

経過観察結果

No.	測定箇所	測定箇所 (材質)	測定数値 ($\mu\text{Sv/h}$)		
			1m	50cm	5cm
4	ストックヤード前	土系	0.15	0.21	0.20

2013年 6月18日測定

経過観察結果

No.	測定箇所	測定箇所 (材質)	測定数値 ($\mu\text{Sv/h}$)		
			1m	50cm	5cm
4	ストックヤード前	土系	0.13	0.19	0.20

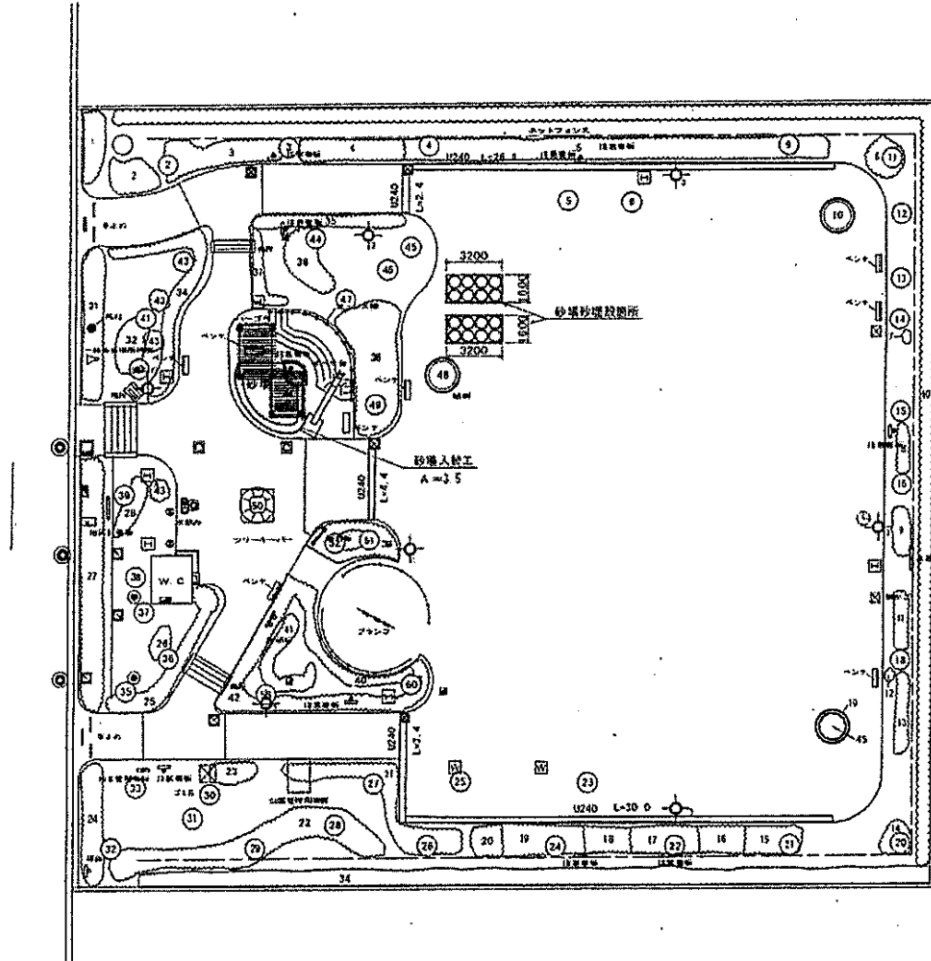
2013年12月10日測定

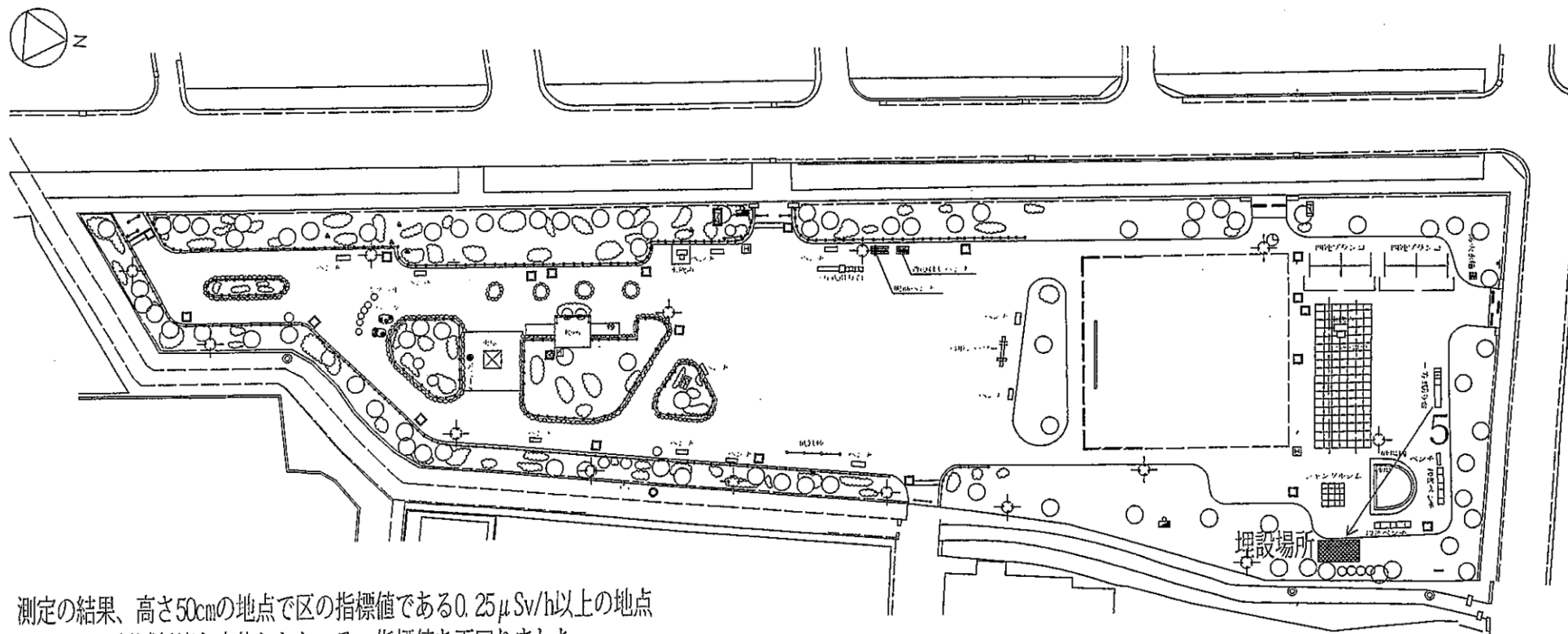
H25年



神明東公園

171





測定の結果、高さ50cmの地点で区の指標値である $0.25 \mu\text{Sv/h}$ 以上の地点については、低減対策を実施したところ、指標値を下回りました。

対応箇所：滑り台降口
 対応方法：地表25cmの土の入替

当初測定

No.	測定箇所	測定箇所 (材質)	測定数値 ($\mu\text{Sv/h}$)		
			1m	50cm	5cm
5	滑り台降口	土系	0.34	0.40	0.46

2012年 9月26日測定

低減対策後

No.	測定箇所	測定箇所 (材質)	測定数値 ($\mu\text{Sv/h}$)		
			1m	50cm	5cm
5	滑り台降口	土系	0.23	0.23	0.20

2012年 9月27日測定

経過観察結果

No.	測定箇所	測定箇所 (材質)	測定数値 ($\mu\text{Sv/h}$)		
			1m	50cm	5cm
5	滑り台降口	土系	0.23	0.23	0.23

2013年 6月28日測定

経過観察結果

No.	測定箇所	測定箇所 (材質)	測定数値 ($\mu\text{Sv/h}$)		
			1m	50cm	5cm
5	滑り台降口	土系	0.17	0.18	0.17

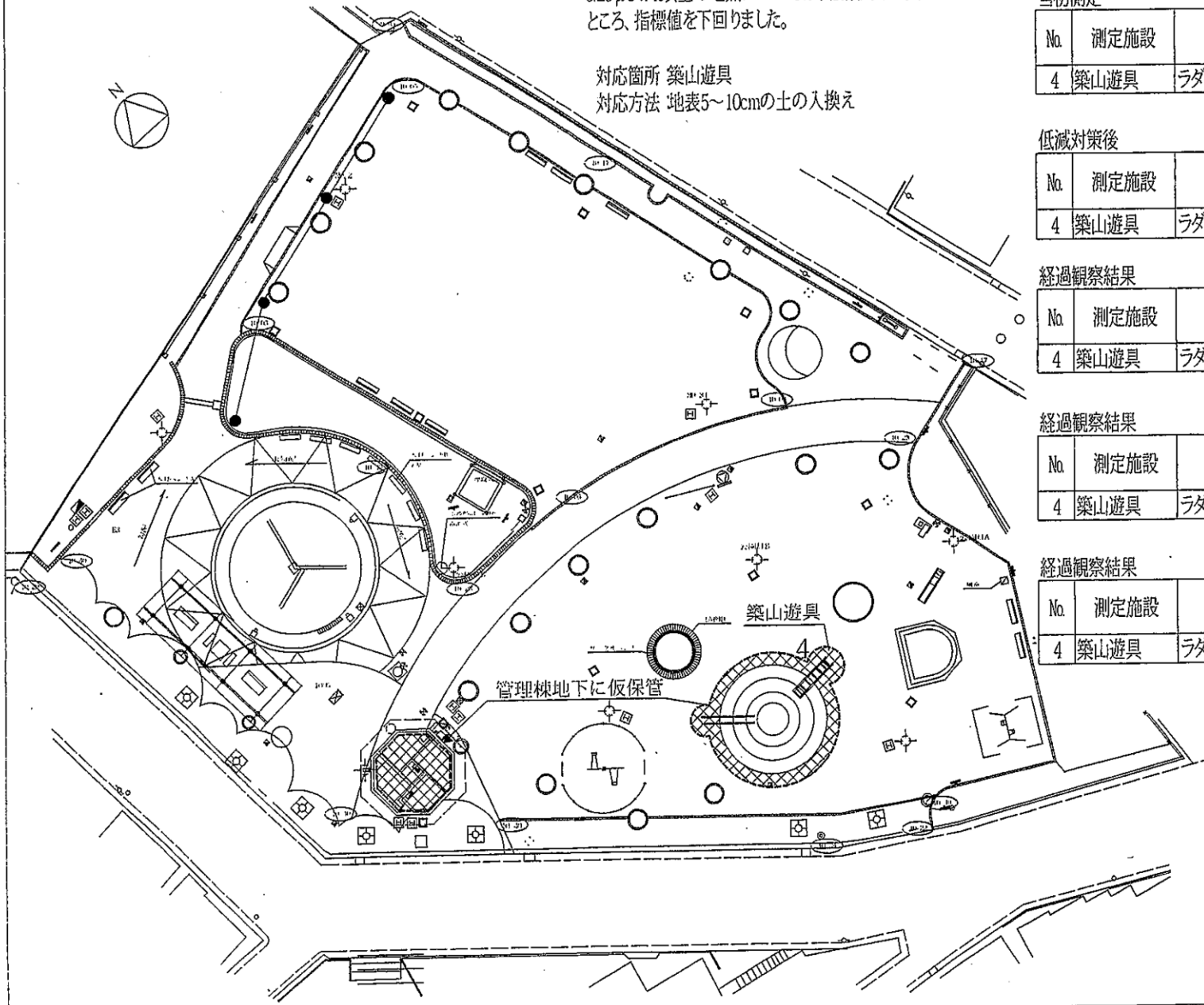
2013年 12月10日測定

1125頁

千住旭公園

測定の結果、高さ50cmの地点で区の指標値である
0.25 μ Sv/h以上の地点については、低減対策を実施した
ところ、指標値を下回りました。

対応箇所 築山遊具
対応方法 地表5~10cmの土の入換え



当初測定

No.	測定施設	測定箇所	測定数値 (μ Sv/h)		
			1m	50cm	5cm
4	築山遊具	ラダー頂点下	0.19	0.25	0.42

2011年10月24日測定

低減対策後

No.	測定施設	測定箇所	測定数値 (μ Sv/h)		
			1m	50cm	5cm
4	築山遊具	ラダー頂点下	0.06	0.06	0.06

2011年10月24日測定

経過観察結果

No.	測定施設	測定箇所	測定数値 (μ Sv/h)		
			1m	50cm	5cm
4	築山遊具	ラダー頂点下	0.09	0.09	0.11

2012年10月26日測定

経過観察結果

No.	測定施設	測定箇所	測定数値 (μ Sv/h)		
			1m	50cm	5cm
4	築山遊具	ラダー頂点下	0.07	0.07	0.08

2013年6月18日測定

経過観察結果

No.	測定施設	測定箇所	測定数値 (μ Sv/h)		
			1m	50cm	5cm
4	築山遊具	ラダー頂点下	0.07	0.07	0.07

2013年12月10日測定
H25年



176

(電気)

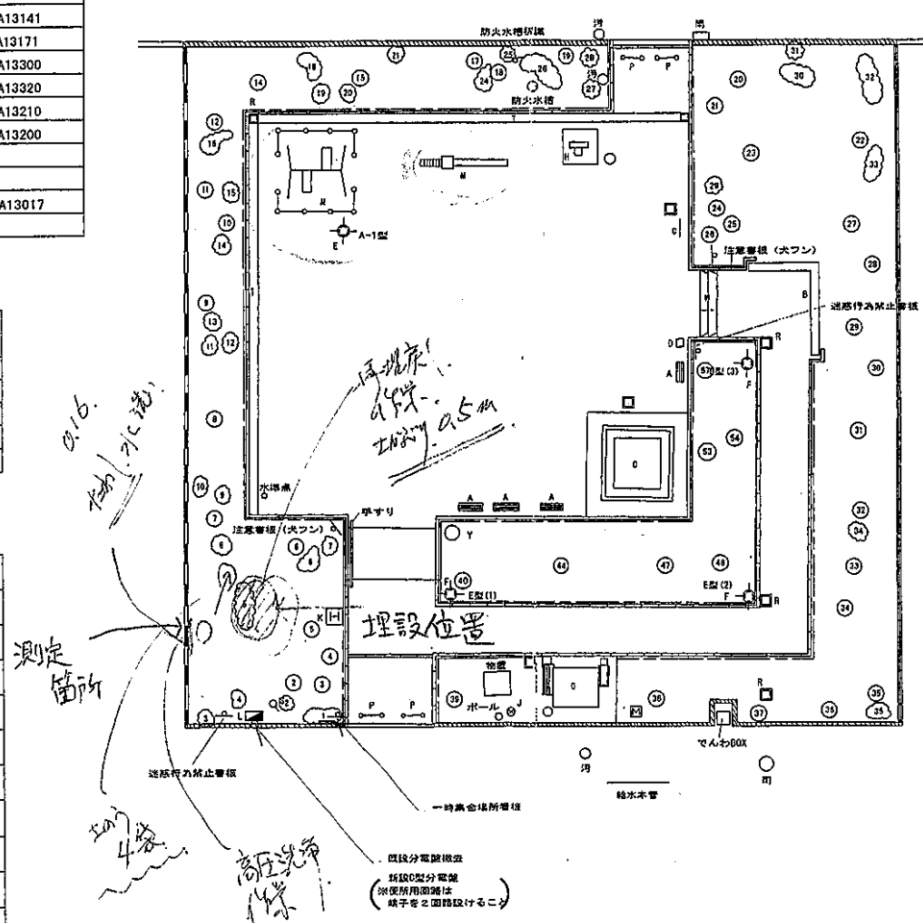
記号	名称	形状・寸法	数量	単位	摘要
○	公園灯	A-1型 100V-300W	10	基	足公 A13025
○	"	E-型 100V-100W	30	基	" A13121
⊗	公園灯撤去工	A-1型 100V-300W	20	"	既設
□	ハンドホール	E型 450×450×750	10	"	足公 A13141
---	ケーブル布設掘削埋戻工	1φ700 埋設シート長	730	m	" A13171
---	埋設配管工	ライニング管 PE φ35	226	m	" A13300
---	"	埋設配管 PEP φ30	690	m	" A13320
---	埋設記線工	600V CV 3.5-2C	191	m	" A13210
---	"	600V CV 3.5-2C	761	m	" A13200
---	埋設配管撤去工	H1VP φ22	320	"	既設
---	埋設記線撤去工	CV 55-2C	250	"	"
⊕	引込柱式分電盤工	C型	10	基	足公 A13017
⊕	引込柱式分電盤撤去工	B-7型	10	"	既設

(施設)

記号	名称	数量	単位	備考
△	注意書板 (犬フン)	2.0	基	
△	迷惑行為禁止書板	2.0	基	
△	一時集会所看板	1.0	基	
□	防火水槽標識	1.0	基	
□	物 置	1.0	基	
◎	防火水槽マンホール	1.0	基	

(給水・排水)

記号	名称	数量	単位	備考
□	集水樹 (格子蓋)	3.0	基	
□	" (蓋がけ)	2.0	"	
□	" (")	3.0	"	
◎	公設汚水樹	2.0	"	
◎	"	1.0	"	
◎	公設雨水樹	1.0	"	
◎	"	1.0	"	
□	量水器	1.0	"	
◎	止水栓	1.0	"	
---	給水管	M	"	
---	排水管 (汚水)	"	"	
---	" (雨水)	"	"	



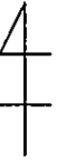
(施設)

記号	名称	数量	単位	備考
A	ベンチ (L=1.5 B-1型)	4	基	旧足公A06021
B	" (人研仕上げ)	1	"	
C	制札板	1	"	
D	府 扉	1	"	
E	公園灯 (A-1型)	1	"	足公A13025
F	" (E型)	3	"	足公A13121
G	便 所	1	棟	
H	水飲み (コクリト印あり)	1	基	旧足公A09020
I	量水器	1	"	
J	止水栓	1	"	
K	ハンドホール	1	"	旧足公A13141
L	分電盤	1	"	旧足公A13017
M	一方式消台 (ステンレス製)	1	"	足公A07040
N	大型二連ブランコ	1	"	足公A07090
O	砂 場	1	"	足公A07010
P	車止柵 (ステンレス製 #=1200 取外式)	4	"	足公A10052
R	雨水樹	4	"	
T	皿型側溝 (洗出仕上げ)	1	式	
W	階 段	2	基	
Y	籠 系 時 計 (両面)	1	"	
■	インフラックブロック舗装	40.7	m ²	
■	タイル舗装	10.0	"	
■	コンクリート舗装	15.0	"	
■	グラスト舗装	704	"	
■	万 年 堀			
■	レンガ舗 (H=450)	77	m	
■	パイプ柵 (SGP)			
---	柵			

公園名	第六天公園		
工 事 件 名			
工 事 箇 所	東和二丁目27番18号		
縮 小 尺 寸	縮 小 尺 寸	縮 小 尺 寸	1 / 200
作成年月日	製 図 者	図 面 番 号	
部 長	課 長	係 長	照 査 設 計
足立区土木部			

<青井保育園>

団地内通路



177

園舎

手洗い

滑り台

砂埋設地

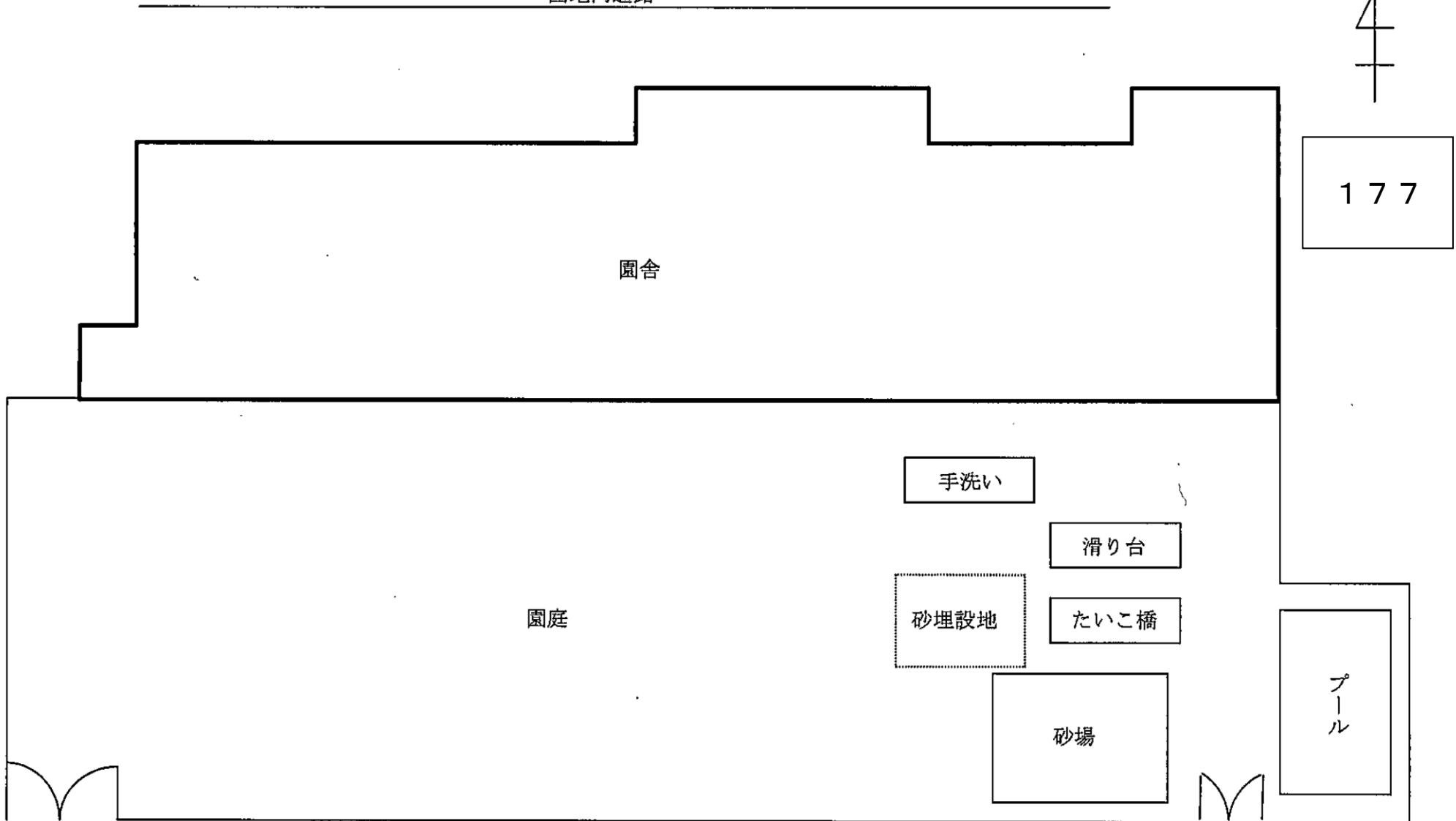
たいこ橋

園庭

砂場

プール

青井駅前広場



<上沼田保育園>

4
+

178

団地内通路

園舎

団地内通路

道路

通用門

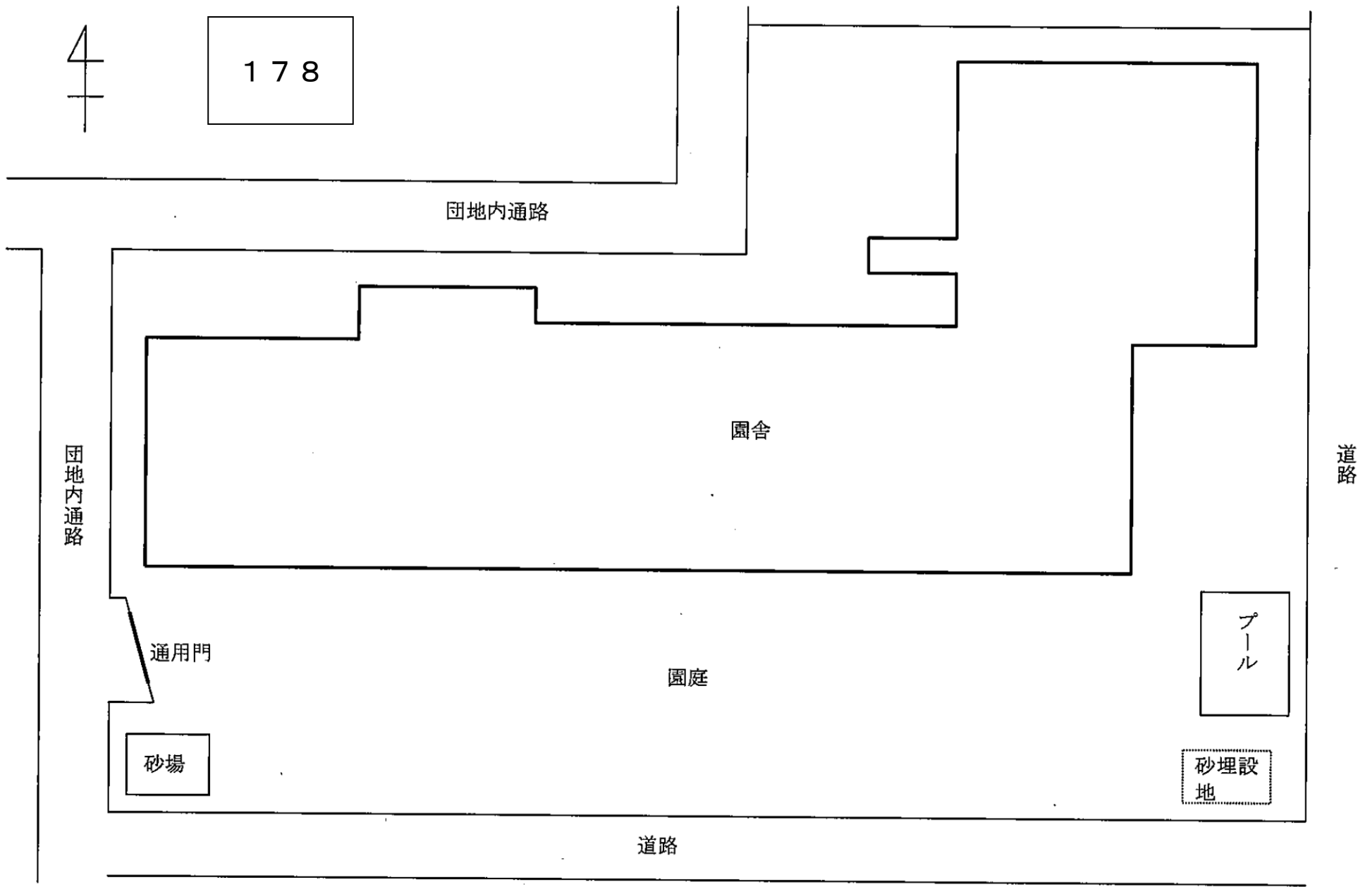
園庭

プール

砂場

砂埋設地

道路



<弘道保育園>

区立弘道第一小学校

道路

園舎

園庭

プール

ジャングル
ジム

すべり台

砂場

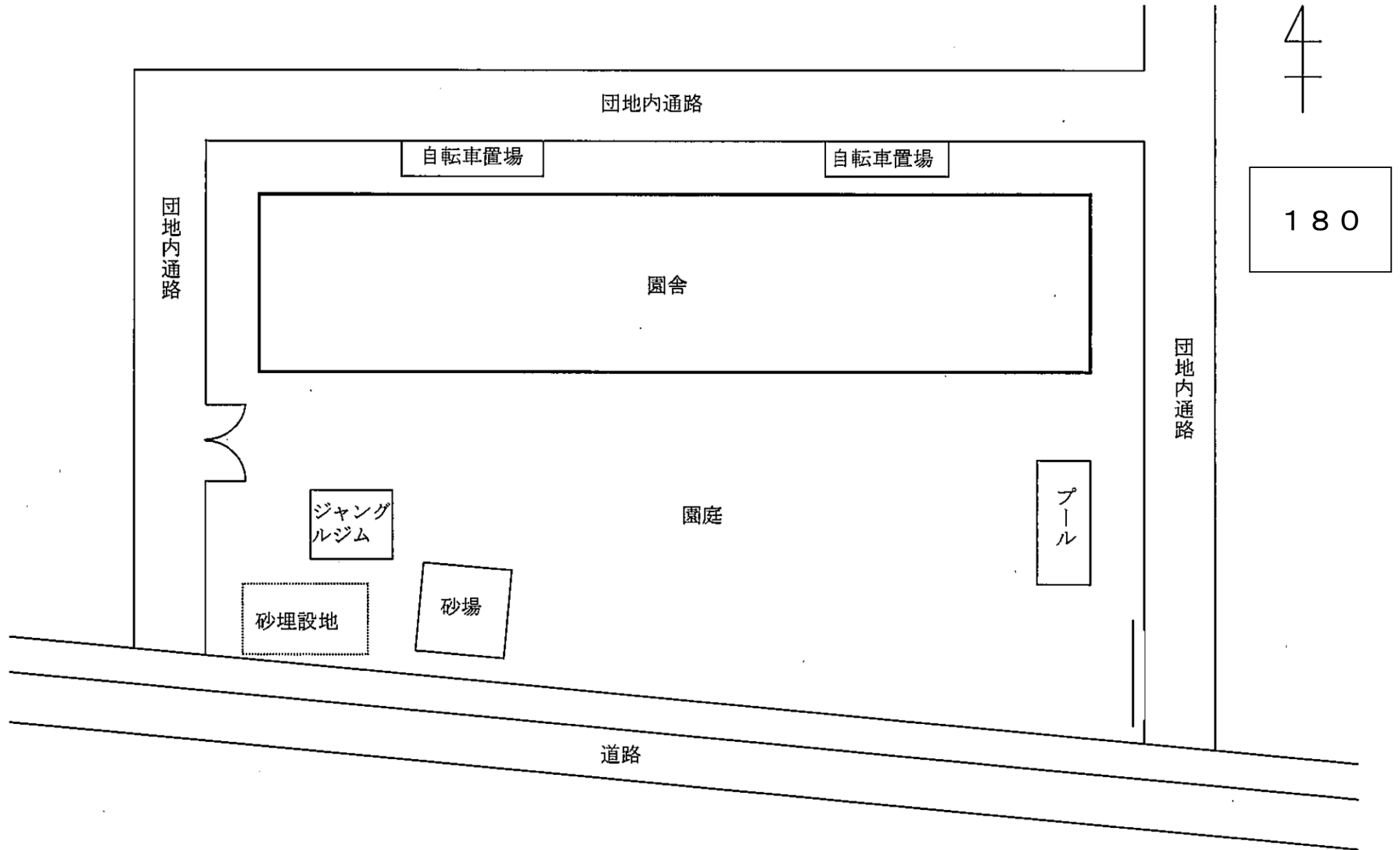
砂
埋設地

道路

4
+

179

<辰沼保育園>



<六木保育園>

181

