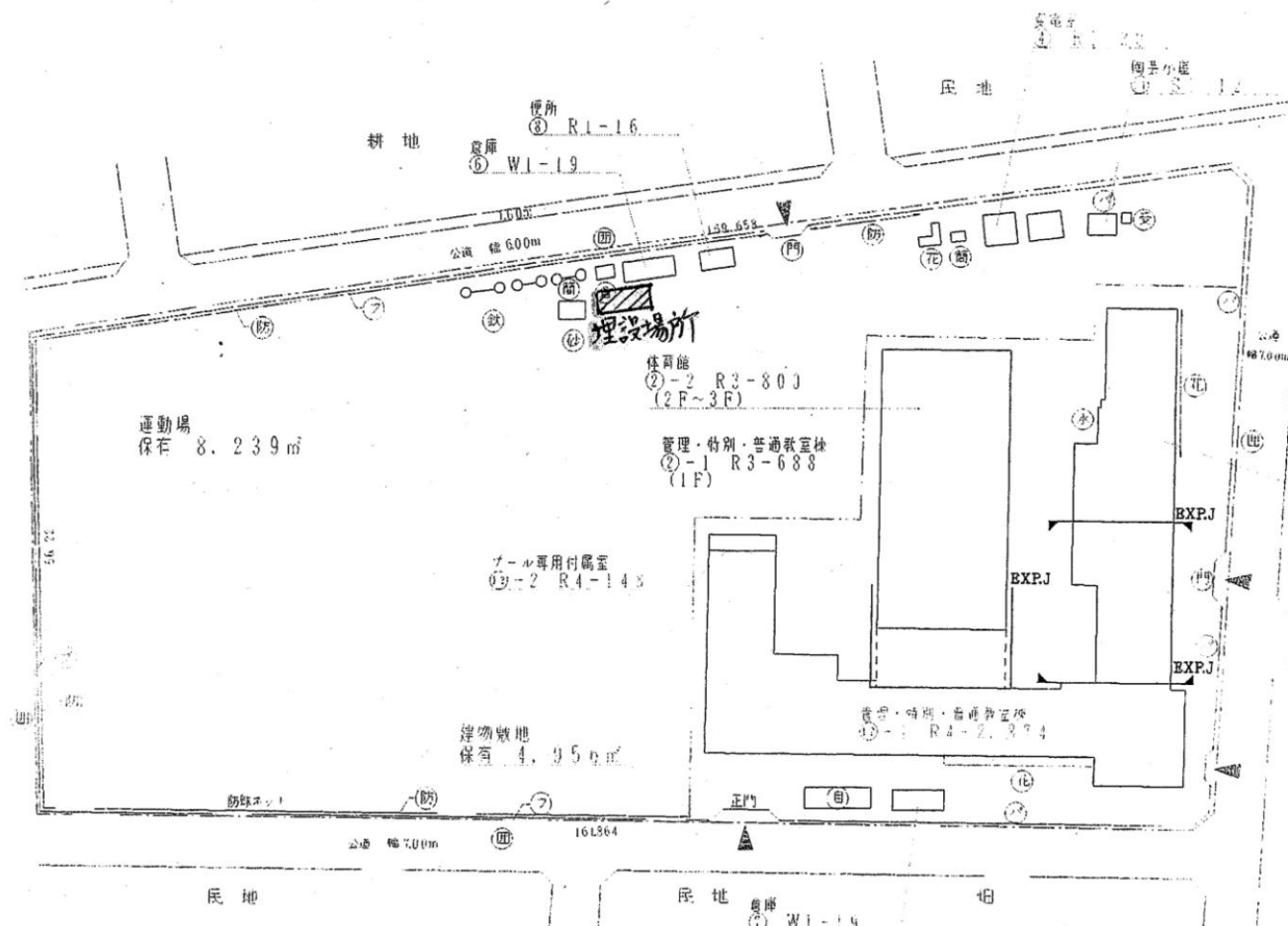


(平成23年度)

(1-5)

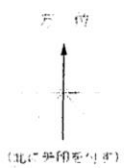
施設の配置図	縮尺	1/1000 (A4)	中学校	調査年度	調査月	調査日	0333-
				113	11211	41213	

- 凡例
- 建 物
 - (主) 主 体
 - (附) 附属物
 - (借) 借用建物
 - (特) 特種建物
 - 建物以外の工造物
 - (自) 自転車置き場
 - (倉) 倉 庫
 - (吹) 吹き抜けの廊下
 - (通) 通 道
 - (接) 接 触
 - (開) 開 閉
 - フラスコ架
 - フラスコ架
 - 万年筆
 - (防) 防 火
 - (防) 防 火
 - (防) 防 火
 - (防) 防 火
 - (水) 水 道
 - (電) 電 線



151

(151)

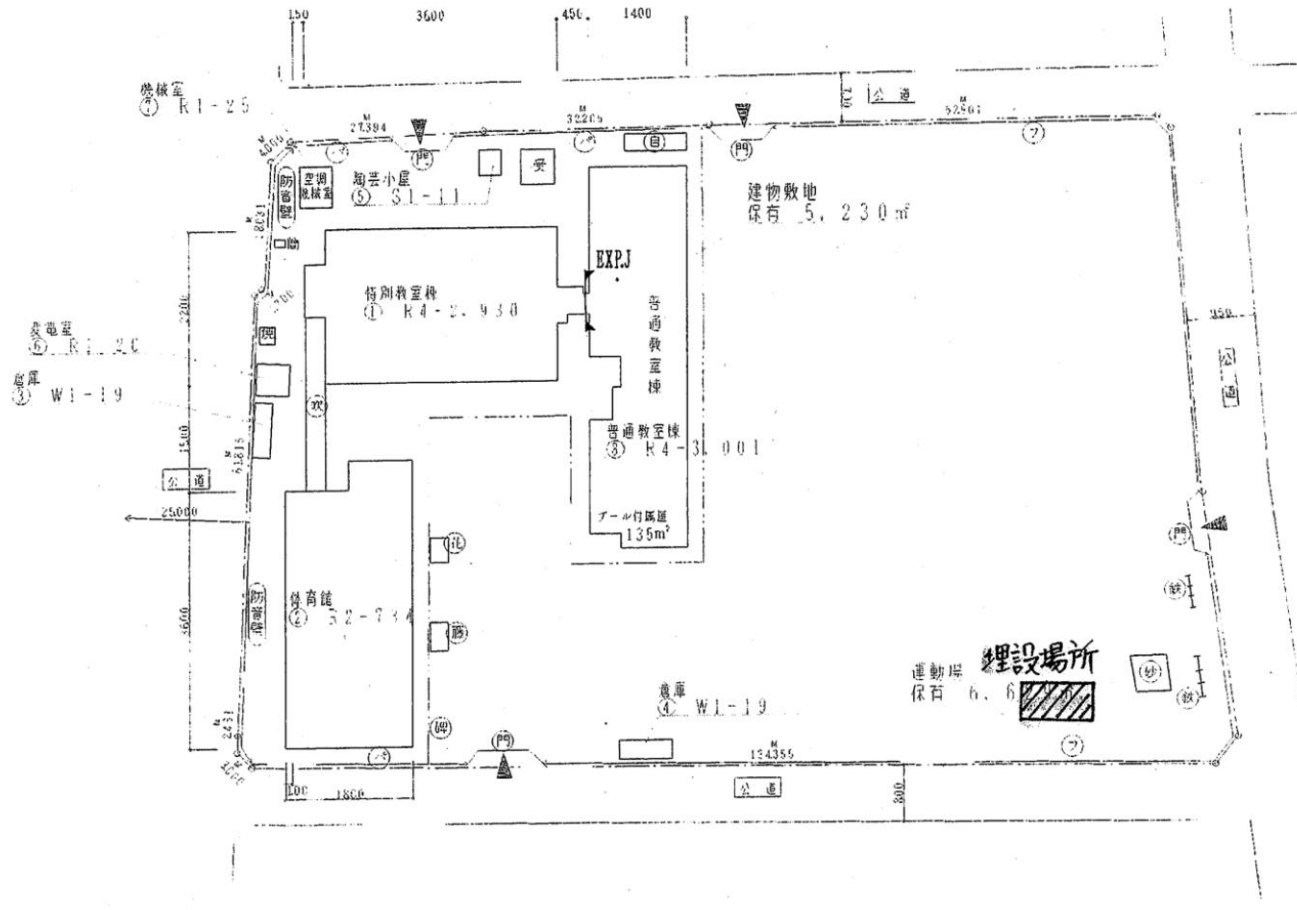


(平成 27 年度)

(1/5)

施設の配置図	縮尺	1:1000 (A4)		校名	新島中学校				整理番号	0335-
		通称	番		号	字	区			
		113	11211	4121815						

- 凡 例
- (未) 未利用地・建物
 - (危) 危険建物
 - (借) 借用地
 - (高) 高層建物
 - 建物内の工作物
 - (自) 自転車
 - (電) 電線
 - (配) 配線
 - (接) 接続
 - (門) 門
 - (窓) 窓
 - (柱) 柱
 - (床) 床
 - (壁) 壁
 - (瓦) 瓦
 - (土) 土
 - (石) 石
 - (鉄) 鉄
 - (木) 木
 - (草) 草
 - (水) 水
 - (土) 土
 - (石) 石
 - (鉄) 鉄
 - (木) 木
 - (草) 草
 - (水) 水



152

(砂場)

(平成 23 年度)

(1/5)

施設の配置図

縮尺

1/1000 (A4)

学校名

栗島中学校

調査番号

113

11211

42815

整理番号

0335-

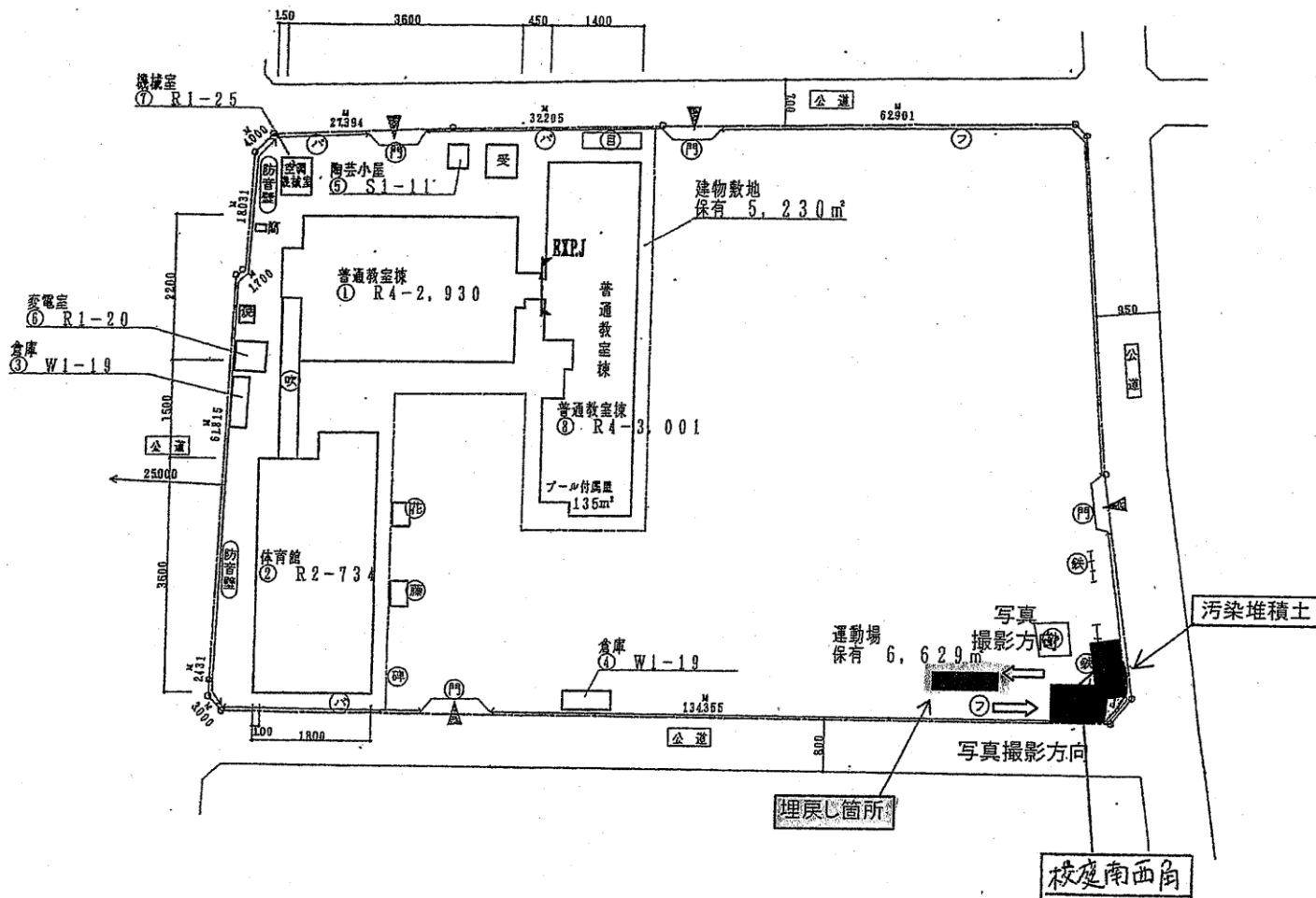
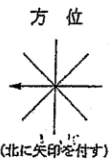
凡例

建物

- (未) 未とりこわし建物
- (危) 危険建物
- (借) 借用建物
- (時) 一時使用建物

建物以外の工物

- (自) 自転車置場
- (倉) 倉庫
- (吹) 吹き抜けの渡廊下
- (温) 温室
- (換) 相換場
- (囲) 囲障
- (フ) フェンス柵
- (パイ) パイプ柵
- (ブ) ブロック柵
- (万) 万年柵
- (鉄) 鉄柵
- (花) 花壇
- (藤) 藤棚
- (掃) 掃却所
- (碑) 碑



153

(平成23年度)

(1/6)

施設の配置図

縮尺 1/1000 (A4)

学校名

東島根中学校

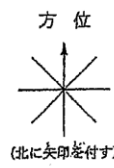
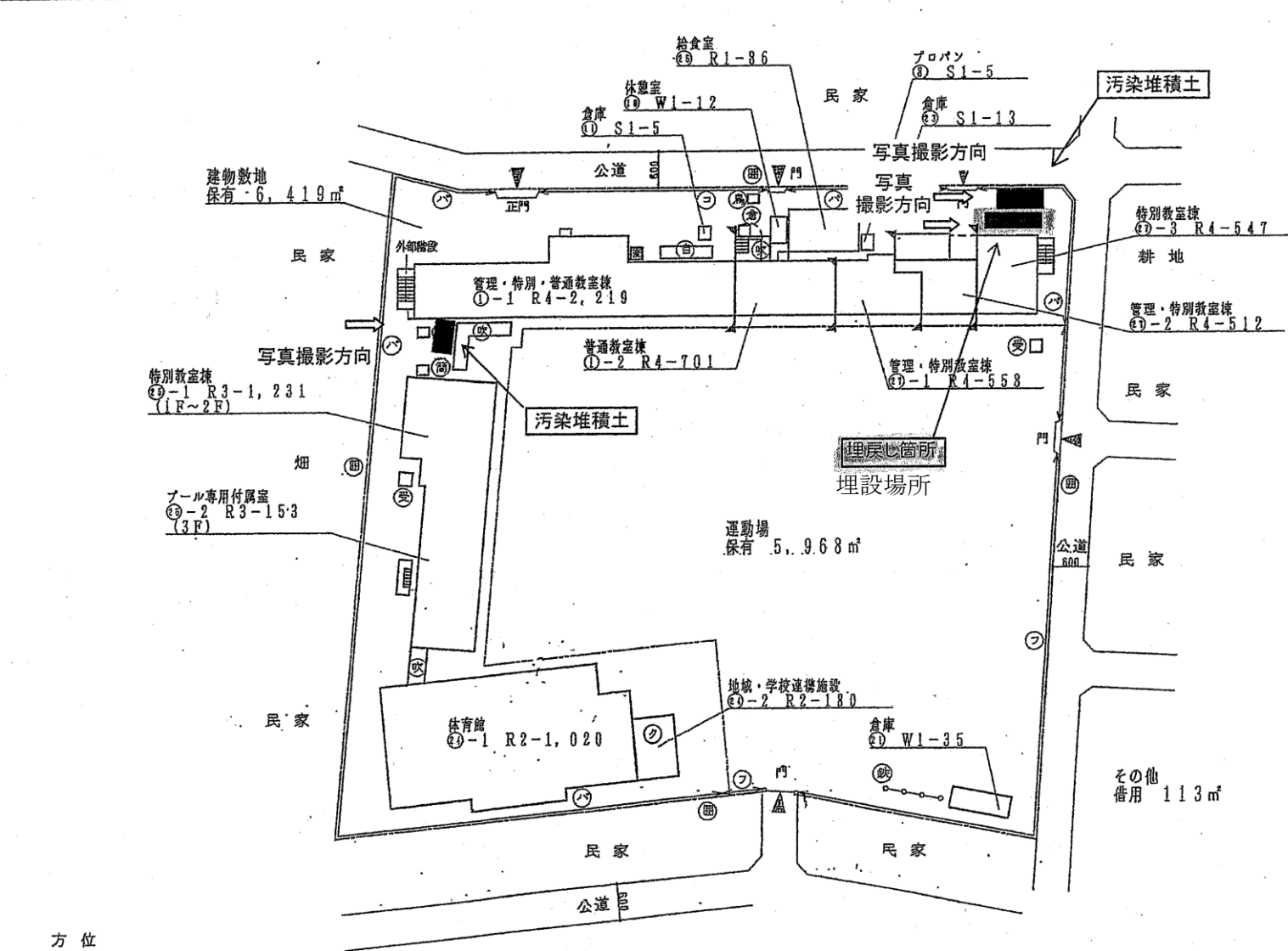
調査年度

1:3 1:2:1 4:0:2:1

調査員

0321-

- 凡例
- 建物
- 未とりこわし建物
 - 危険建物
 - 借出建物
 - 一時使用建物
- 建物以外の工作物等
- 自転車置場
 - 倉庫
 - 吹抜け被褥下
 - 温室
 - 相換場
 - フェンス
 - パイプ架
 - ブロック塀
 - 万年講
 - 鉄棒



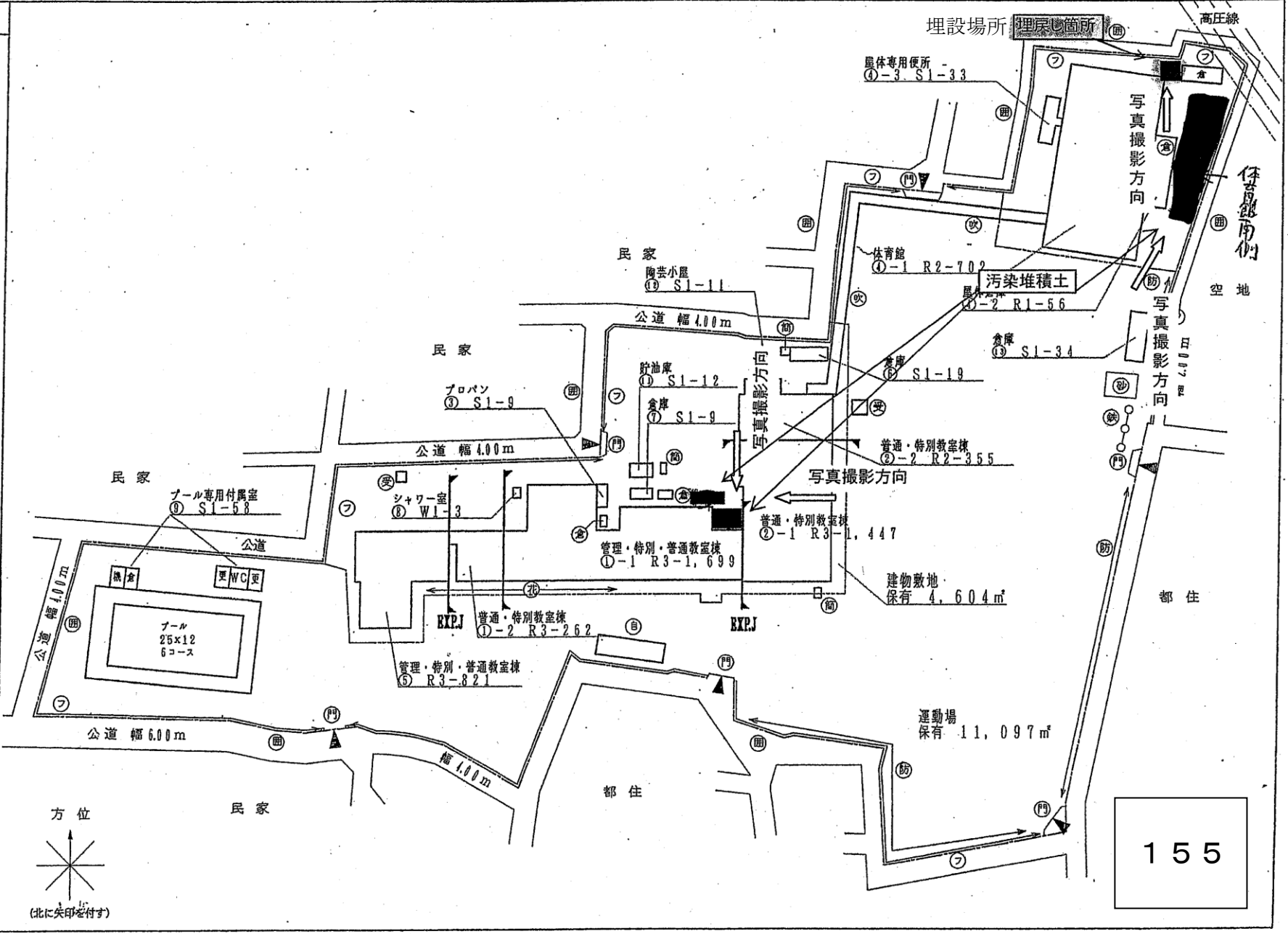
154

(平成23年度)

(1/5)

施設の配置図	縮尺	1/1000 (A4)	学校名	青井中学校	調査番号	113	112	1410	217	管理番号	0327-

- 凡例**
- 建 物
- 未 未とりこわし建物
 - 危 危険建物
 - 借 借川建物
 - 特 一時使用建物
- 建物以外の工作物
- 自 自転車置場
 - 倉 倉庫
 - 吹 吹き抜けの渡廊下
 - 温 温室
 - 換 相換機
 - 囲 囲 障
 - フ フェンス扉
 - パイ バイブ扉
 - 万 万年扉
 - 防 防球ネット
 - 鉄 鉄 柵
 - 砂 砂 場



155

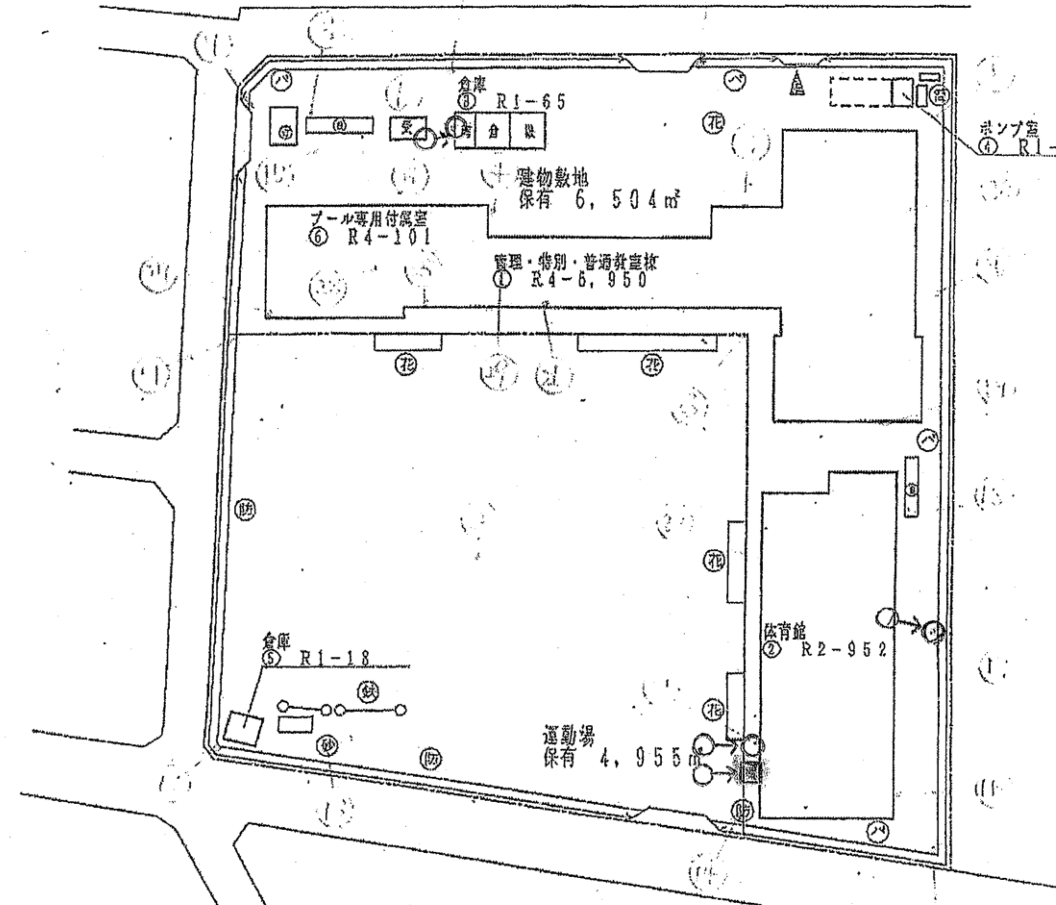
(平成23年度)

(1/6)

施設の配置図	縮尺	1/1000 (A4)		学校名	加賀中学校		学区番号	0337-	
		1	2		3	4		5	6

- 凡例
- 建物
- ⊕ 糸とりこわし建物
 - ⊕ 危険建物
 - ⊕ 借入建物
 - ⊕ 一時使用建物
 - ⊕ 屋外教育環境整備事業によるもの
- 建物以外の工作物

- 土壤除去力所
- ⊕---土壤埋設力所
- 施工前撮影力所



156

(平成23年度)

(1/5)

施設の配置図

縮尺

1/1000 (A4)

学校名

入谷中学校

調査番号

113

(市町村)

1121

(学校)

410219

整理番号

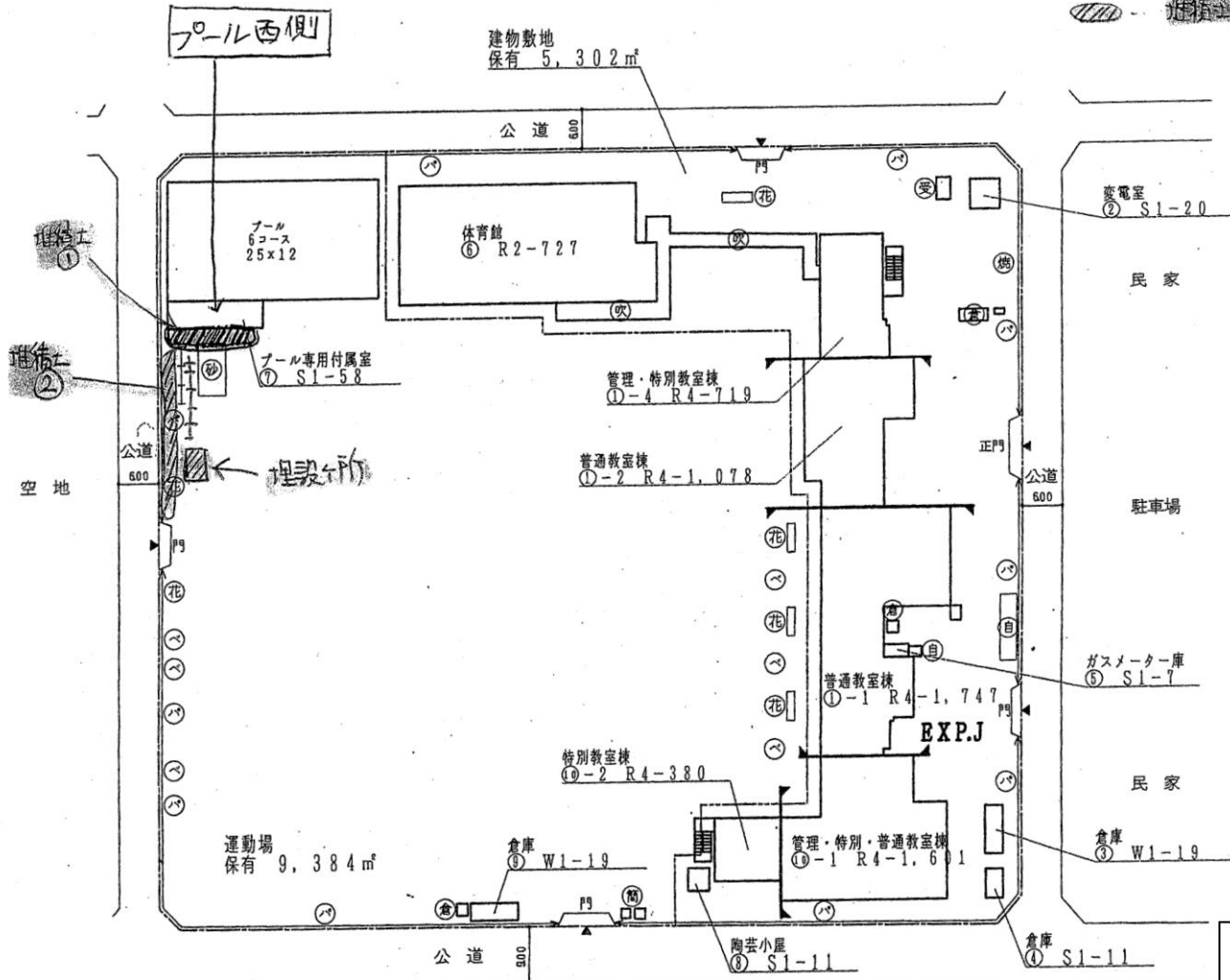
0329-

凡例

- 建物
- ① 未とりこわし建物
- ② 危険建物
- ③ 借入建物
- ④ 一時使用建物
- 建物以外の工作物
- ⑤ 自転車置場
- ⑥ 倉庫
- ⑦ 吹き抜けの渡廊下
- ⑧ 温室
- ⑨ 相撲場
- ⑩ 囲碁
- ⑪ フェンス線
- ⑫ バイブ線
- ⑬ ブロック線
- ⑭ 万年線
- ⑮ 花壇
- ⑯ ベンチ
- ⑰ 砂場
- ⑱ 鉄棒

埋設箇所

埋設箇所 ①②



方位



(北に矢印を付す)

157

(平成23年度)

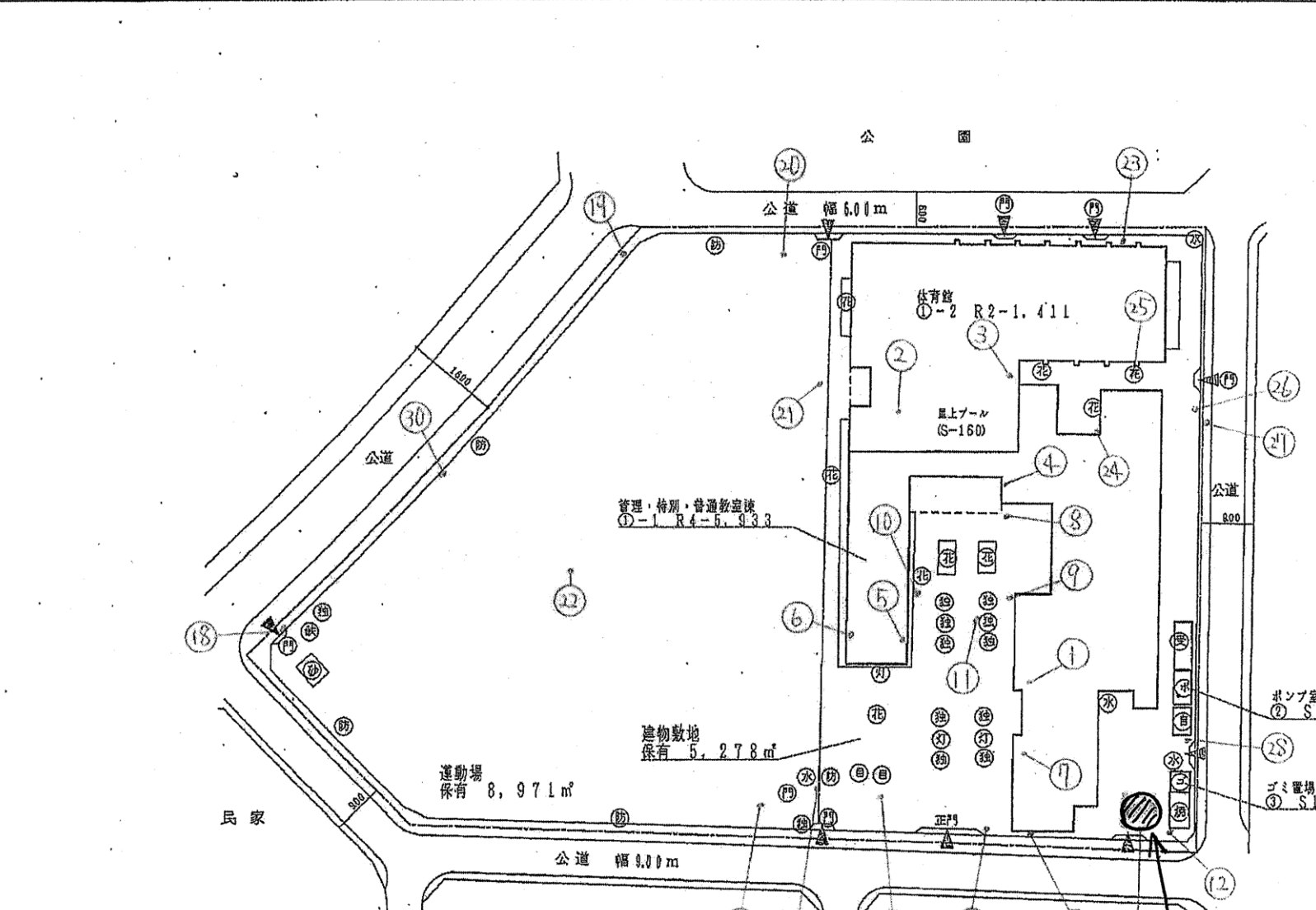
(1/4)

施設の配置図	縮尺	1/1800 (A4)
--------	----	-------------

学校名	水谷南中学校	
階層	1	3
学年	1	2
学級	1	4
児童数	2	8
教員数	8	

0338-

- 凡例
- 建物
 - 未とりこわし建物
 - 危険建物
 - 借用建物
 - 一時使用建物
 - 屋外教育環境整備事業によるもの
 - 自転車置場
 - 受水槽スペース
 - 焼却炉置場
 - 防球フェンス
 - 砂場
 - 鉄柵
 - 花壇
 - 独立樹
 - 外灯



理設ヶ所

158

(令和2年度)

(1/5)

施設の配置図

縮尺

1/1100 (A4)

校名

六月中学校

調査番号

(都道府県)

(市町村)

(学校)

整理番号

113

121

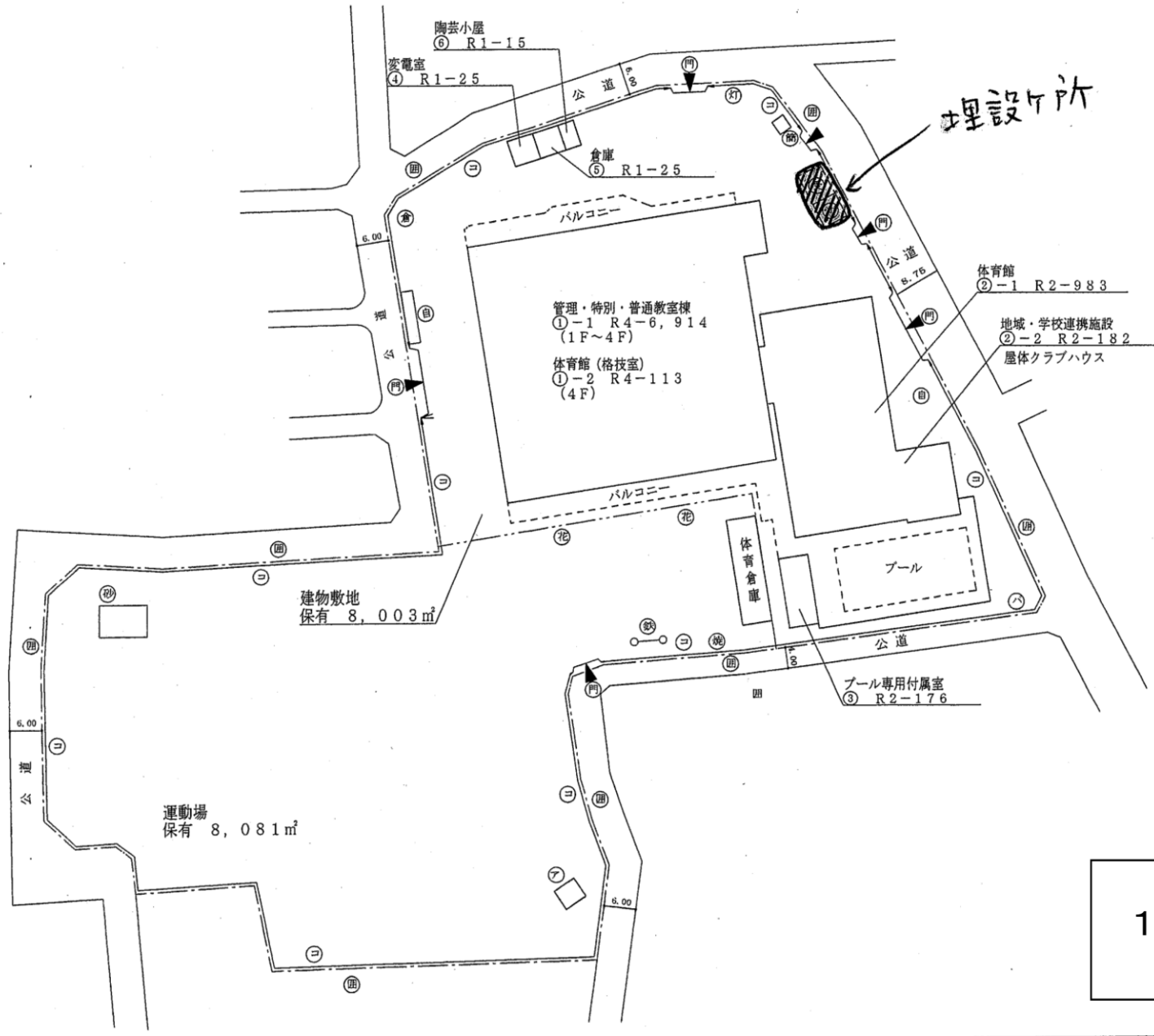
4289

0339-

0339-

凡例

- 建築物
- 未 未とりこわし建物
- 危 危険建物
- 借 借用建物
- 一 一時使用建物
- 屋外 屋外教育環境整備事業によるもの
- ア アズマ屋
- 砂 砂場
- 鉄 鉄棒
- 灯 外灯
- 倉 倉庫



埋設物

159

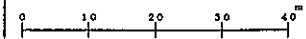
(平成30年度)

(1/5)

施設の配置図

縮尺

1/1100 (A4)



学校名

六月中学校

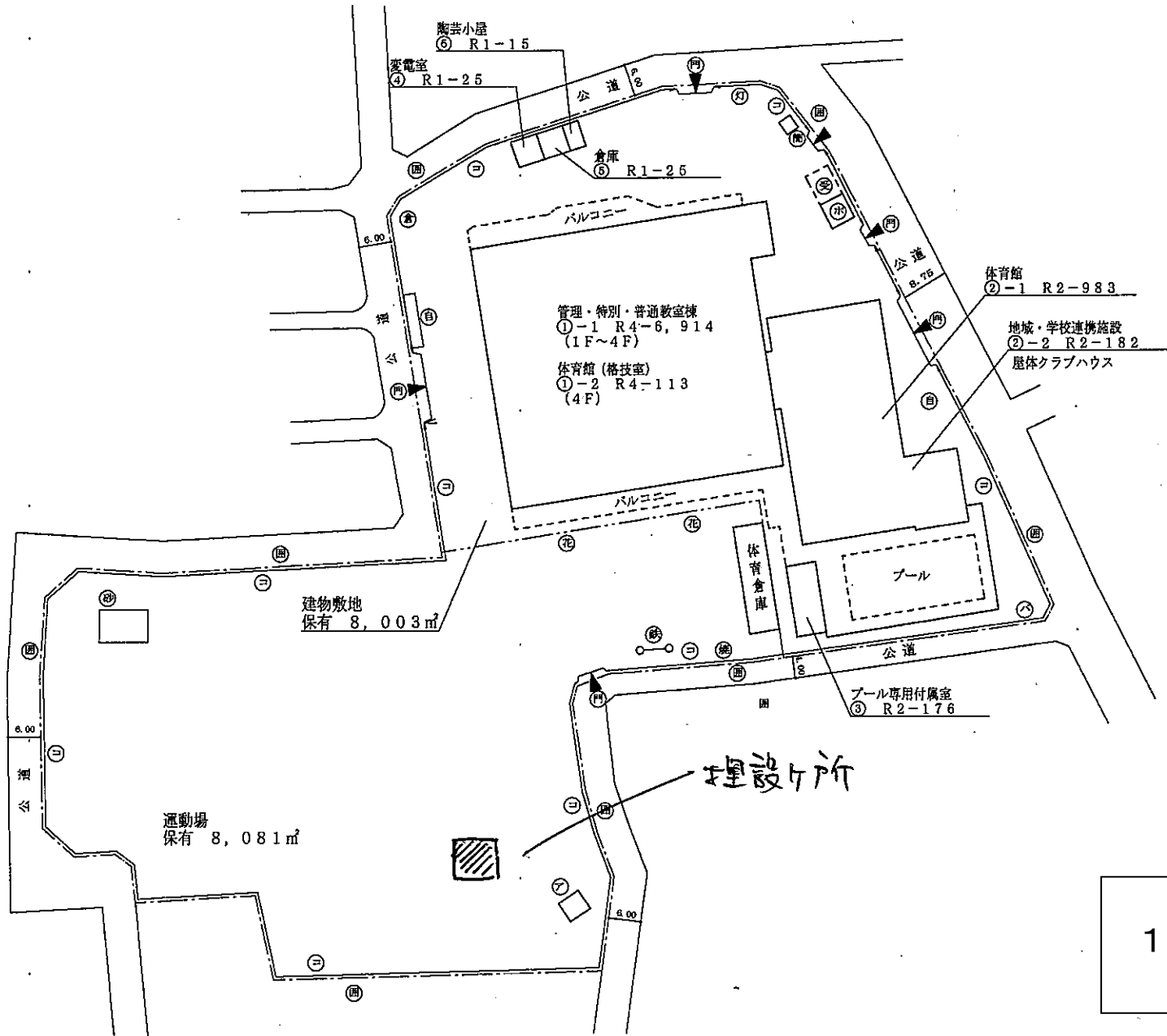
調査番号

(都道府県)	(市町村)	(学校)	整理番号
113	121	4289	0339-

0339-

凡例

- 建物
- 未 未とりこわし建物
- 危 危険建物
- 借 借用建物
- 一時 一時使用建物
- 屋外 屋外教育環境整備事業によるもの
- アスマ 屋根
- 砂 砂場
- 鉄 鉄棒
- 灯 外灯
- 倉 倉庫



160

(平成23年度)

(1/6)

施設の配置図

縮尺

1/1000 (A4)

学校区

鹿浜中学校

調査番号
113

(町界)

(学区)

112

14

02

0

0320-

凡例

建 物	● --- 土壌除去力所
○ 未 未とりこわし建物	■ --- 土壌埋設力所
○ 危 危険建物	○ → --- 施工前撮影力所
○ 借 借用建物	
○ 一 一時使用建物	
建物以外の工作物	
○ 自 自転車置場	
○ 倉 倉庫	
○ 吹 吹き抜けの張り庇下	
○ 温 温室	
○ 操 相席場	
○ 階 階段	
○ フ フェンス扉	
○ バ バイブ扉	
○ フ ブロック扉	
○ パ 万年筆	
○ 砂 砂場	
○ 鉄 鉄柵	
○ 電 電柱	
○ 灯 外灯	

- --- 土壌除去力所
- --- 土壌埋設力所
- → --- 施工前撮影力所

