

(平成23年度)

(1/4)

施設の配置図

縮尺 1/100.0 (A4)

学校名

上沼田中学校

所在地

113

11211

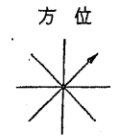
410310

0330-

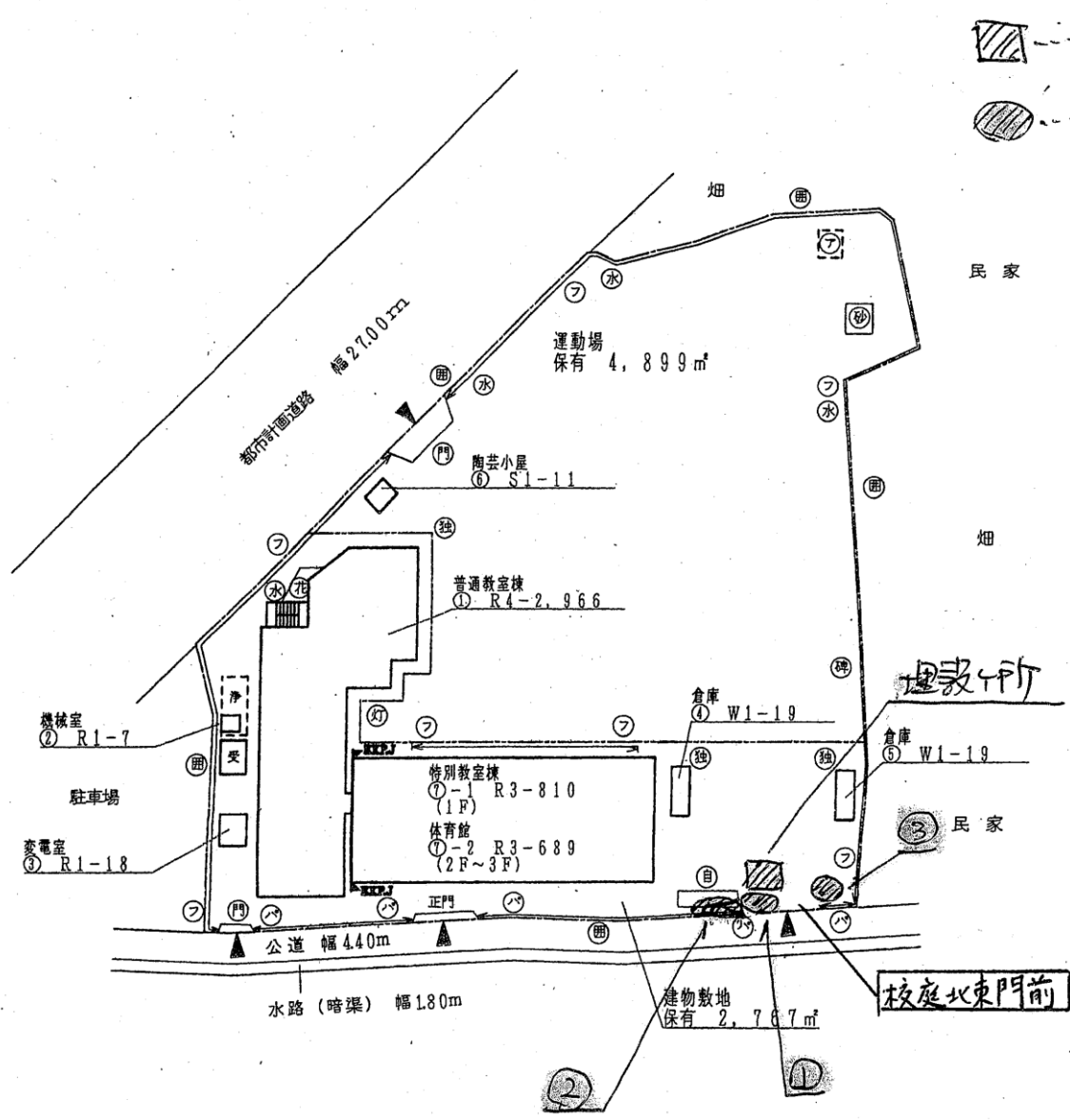
管理番号

0330-

- 凡例
- 建築物
 - 未) 未とりこわし建物
 - 危) 危険建物
 - 借) 借用建物
 - 一) 一時使用建物
 - 建物以外の工作物
 - 自) 自転車置場
 - 倉) 倉庫
 - 吹) 吹き抜けの庇廊下
 - 温) 温室
 - 撲) 相撲場
 - 囲) 囲障
 - フ) フェンス塀
 - パイ) パイプ塀
 - ブ) ブロック塀
 - 万) 万年塀
 - 焼) 焼却炉
 - 花) 花壇
 - 灯) 外灯
 - 鉄) 鉄棒
 - 砂) 砂場
 - 百) 百葉箱
 - 水) 水道



(北に矢印を付す)



132

(平成23年度)

(1/6)

施設の配置図

縮尺

1/1000 (A4)

学校名

瀬江中学校

図面番号

(部室別)

部室

(学校)

図面

0322-

1:3

1:2:1

4:0:2:2

0322-

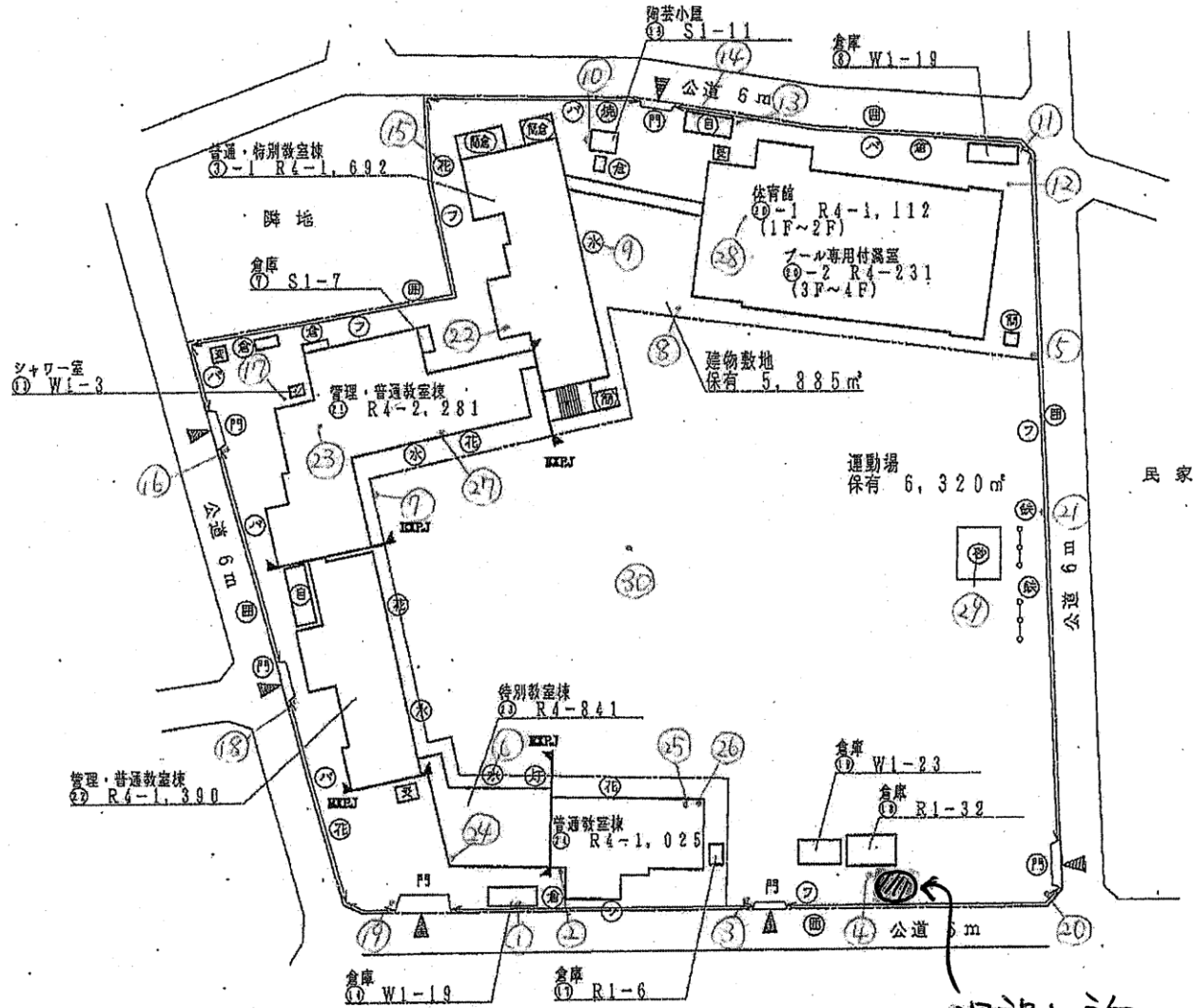
凡例

- 建 物
- ⑦ 未とりこわし建物
- ⑧ 危険建物
- ⑨ 借用建物
- ⑩ 一時使用建物
- ⑪ 幼稚園
- 建物以外の工作物等
- ⑫ 自転車置場
- ⑬ 倉庫
- ⑭ 吹抜け被廊下
- ⑮ 温室
- ⑯ 相撲場
- ⑰ フェンス
- ⑱ 万年壁
- ⑲ 囲 障
- ⑳ 正門・通用門
- ㉑ バイブ扉
- ㉒ ブロック扉
- ㉓ 砂場
- ㉔ 鉄 棒
- ㉕ 水道
- ㉖ 外 灯
- ㉗ 掃帚

方位



(北に矢印を付す)



建設所

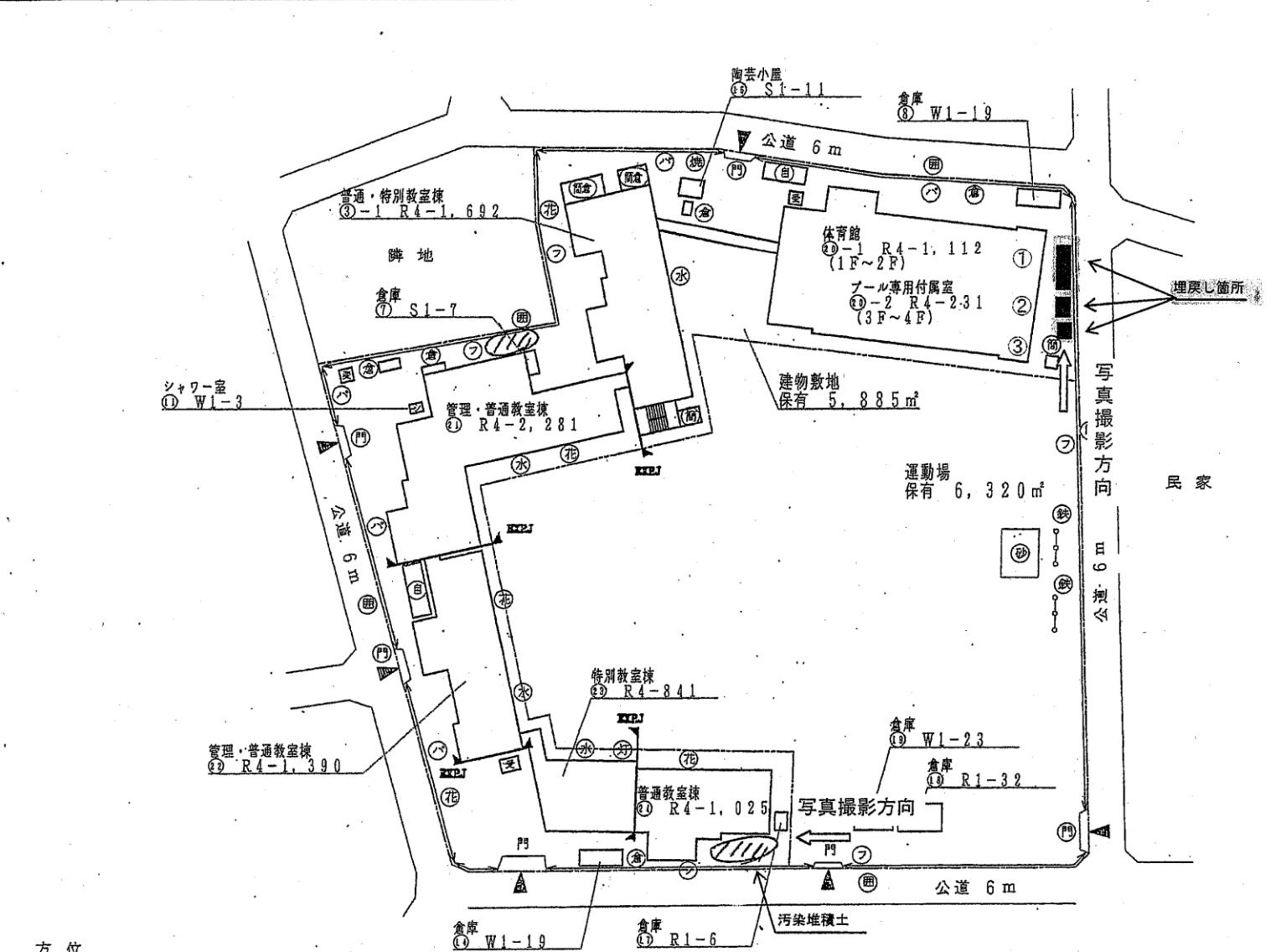
133

(平成23年度)

(1/6)

施設の配置図	縮尺	1/1000 (A4)	学校名	澁江中学校				種別	(道道府県)	(市町村)	(学校)	整理番号
				1	3	1	2					

- 凡例
- 建 物
 - Ⓜ 未とりこわし建物
 - Ⓢ 危険建物
 - Ⓟ 借 用建物
 - Ⓞ 一時使用建物
 - Ⓝ 幼稚園
 - 建物以外の工作物等
 - Ⓜ 自転車置場
 - 倉 庫
 - 吹 抜 け 被 覆 下
 - 温 室
 - 換 気 機
 - フェンス
 - 万 年 罫
 - 柵
 - 正 門 ・ 通 用 門
 - パイプ塀
 - ブロック塀
 - 砂 場
 - 鉄 棒
 - 水 道
 - 外 灯
 - 焼 却 炉



134

(平成23年度)

(1/6)

施設の配置図

縮尺

1/1000 (A4)

学校名

竹の塚中学校

調査年度

11/3

(町町村)

11/2/1

(学 2)

4/0/2/6

整理番号

0326-

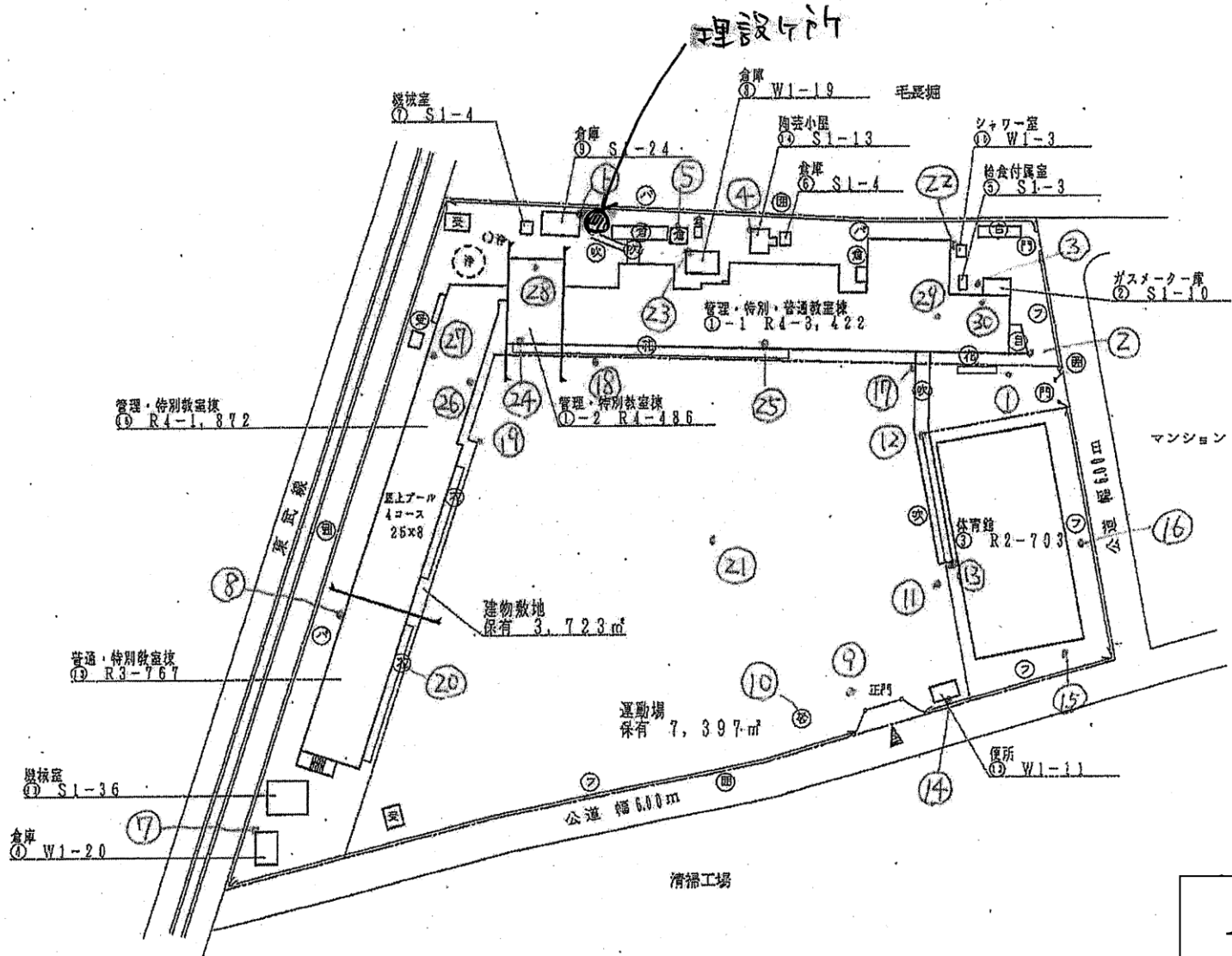
凡例

建物

- 未 未とりこわし建物
- 危 危険建物
- 借 借用建物
- 時 一時使用建物

建物以外の工作物

- 目 目標位置
- 倉 倉庫
- 吹 吹抜けの既設下
- 温 温室
- 換 相換場
- 目 目録
- フ フェンス塀
- ハ ハイナ塀
- ブ ブロック塀
- 万 万年塀
- 砂 砂場
- 鉄 鉄棒
- 花 花壇



(平成23年度)

(1/6)

施設の配置図

縮尺

1/1000 (A4)

学校名

竹の塚中学校

図

(知識表現)

印刷物

学校

0326-

0326-

0326-

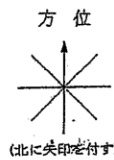
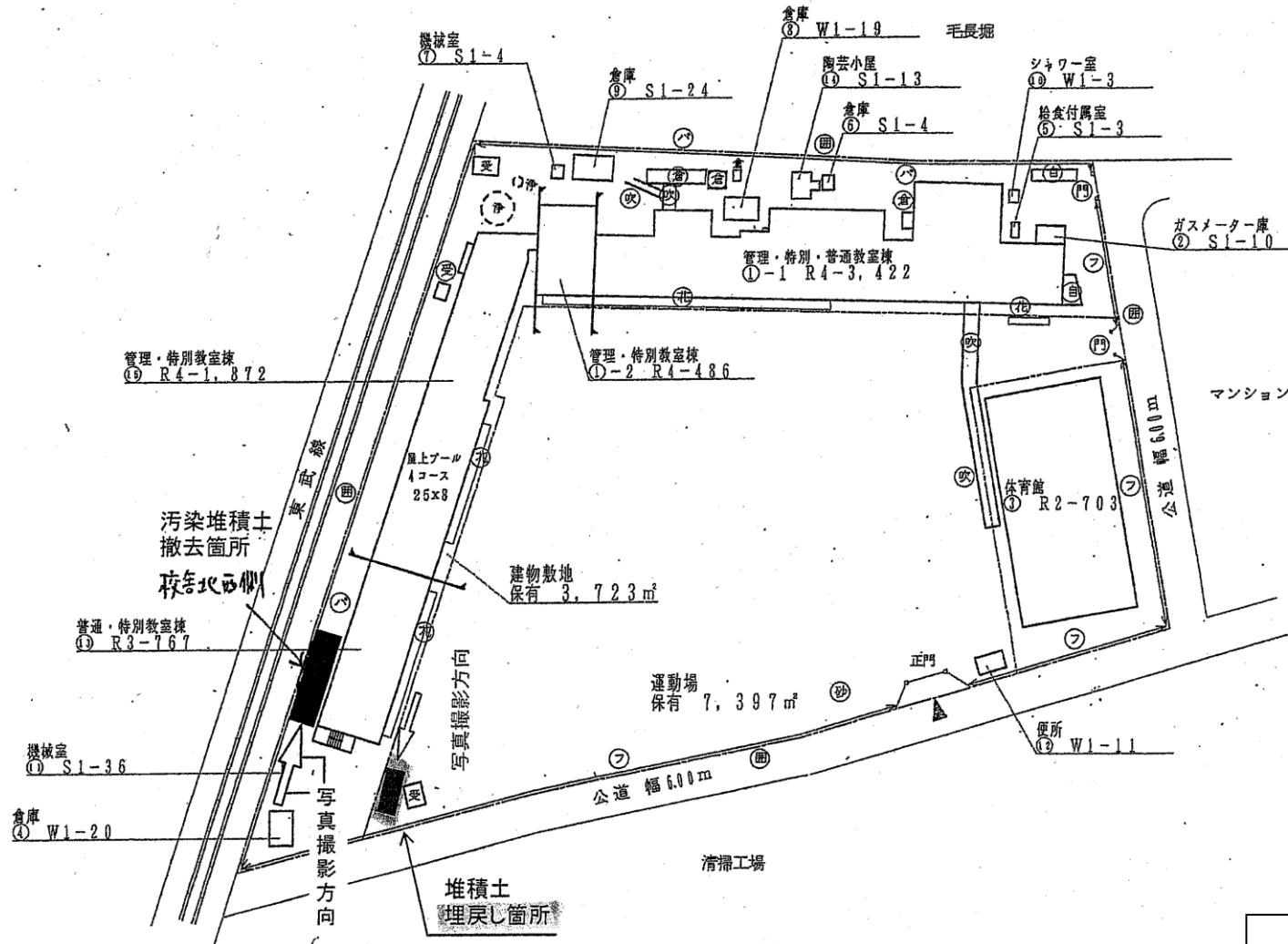
凡例

建 物

- ① 未とりこわし建物
- ② 危険建物
- ③ 借用建物
- ④ 一時使用建物

建物以外の工作物

- ⑤ 自転車置場
- ⑥ 倉 庫
- ⑦ 吹抜けの被廊下
- ⑧ 温 室
- ⑨ 相換場
- ⑩ 囲 障
- ⑪ フェンス塀
- ⑫ パイプ塀
- ⑬ ブロック塀
- ⑭ 万年塀
- ⑮ 砂 場
- ⑯ 鉄 棒
- ⑰ 花 壇



136

(平成23年度)

(1/7)

施設の配置図

縮尺

1/1000 (A4)

建設年度

東綾瀬中学校

敷地面積

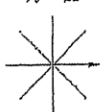
1:3

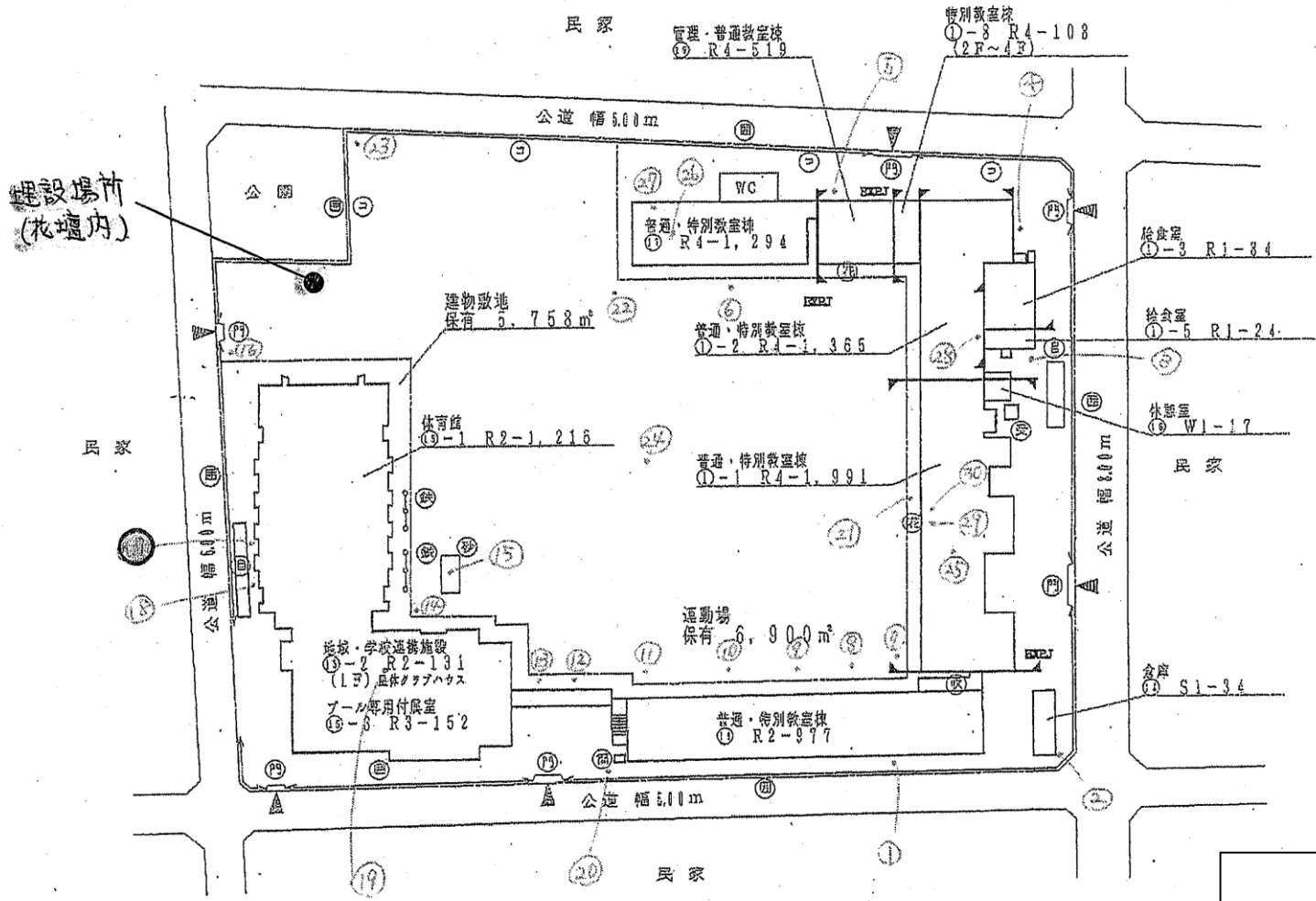
1:2:1

4:0:2:3

容積率

0.323-

- 凡例
- 建築物
- (未) 未とりこわし建物
 - (危) 危険建物
 - (借) 借用地物
 - (特) 一時使用建物
- 建物以外の工作物
- (自) 自己設置物
 - (念) 念
 - (吹) 吹き抜けの取手下
 - (産) 産
 - (機) 機械場
 - (壁) 壁
 - (フ) フェンス等
 - (パイ) パイプ等
 - (ブ) ブロック等
 - (万) 万年標
 - (鉄) 鉄
 - (砂) 砂場
 - (花) 花壇
- 方位
- 
- (北に矢印を付す)



137

0千度)

施設の配置図

縮尺 1/1000 (A4)

東綾瀬中学校

図番	13	1	2	1	4	0	2	3
----	----	---	---	---	---	---	---	---

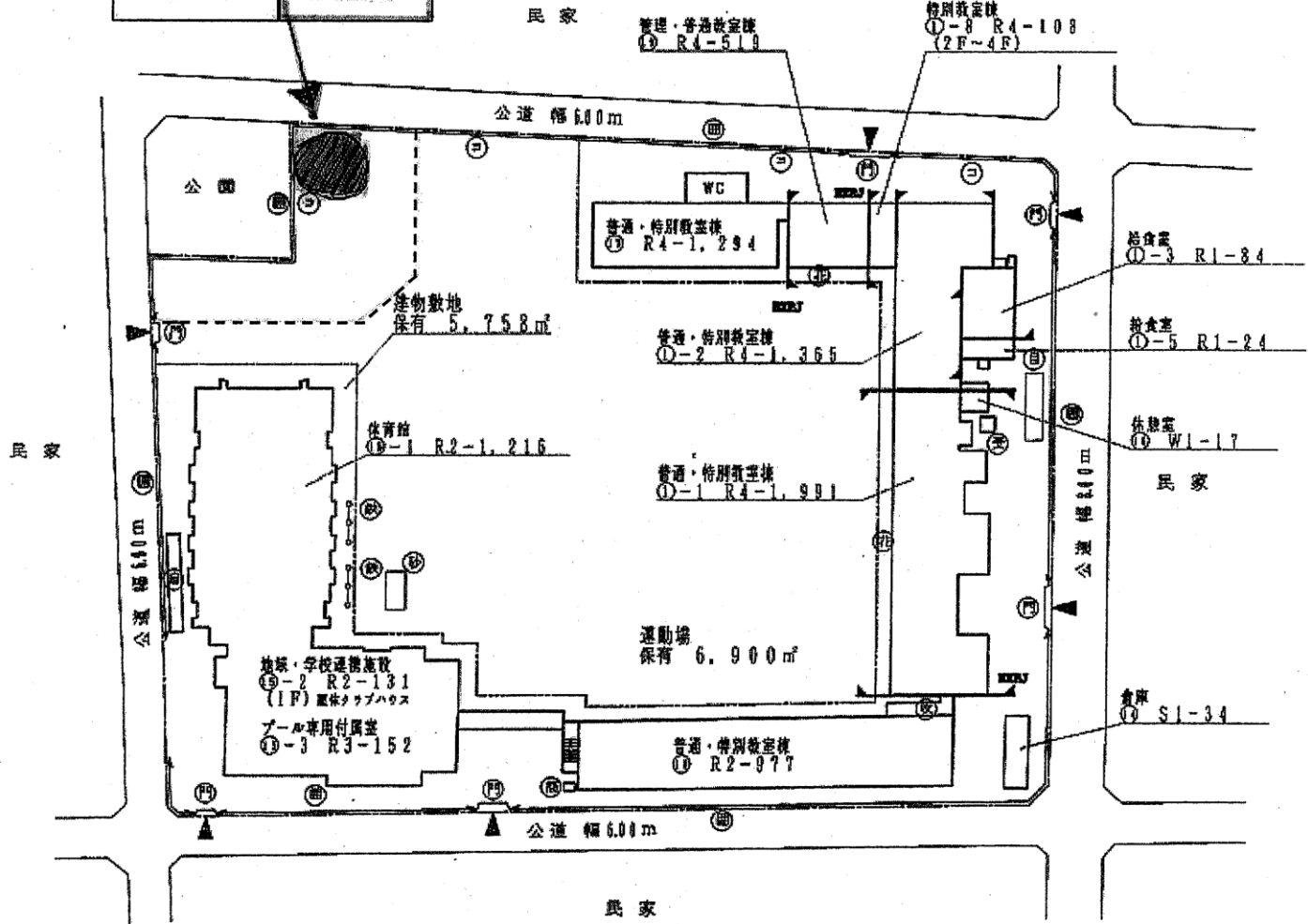
0323-

凡例

- 建 物
- ① 未とりこわし建物
 - ② 危後建物
 - ③ 借用建物
 - ④ 一時使用建物
- 建物以外の工作物
- ⑤ 自転車置場
 - ⑥ 倉庫
 - ⑦ 吹き抜けの庇廊下
 - ⑧ 遊 歩
 - ⑨ 相撲場
 - ⑩ 明 障
 - ⑪ フェンス扉
 - ⑫ バイブ扉
 - ⑬ ブロック扉
 - ⑭ 万 年 器
 - ⑮ 鉄 扉
 - ⑯ 砂 場
 - ⑰ 花 壇

除去土壌
(堆積土壌)

埋設場所
(同位置)



方位

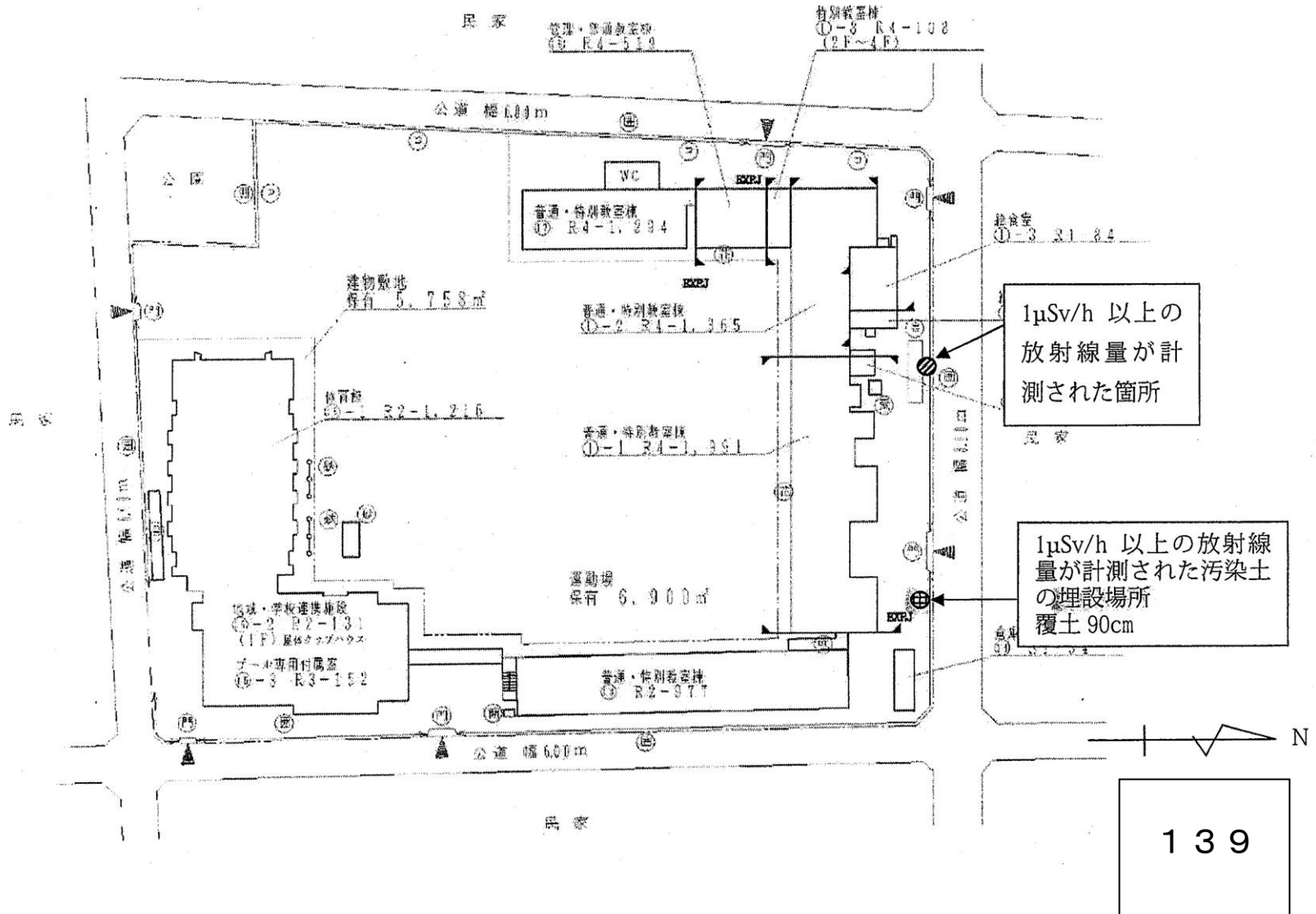


(北に矢印を付す)

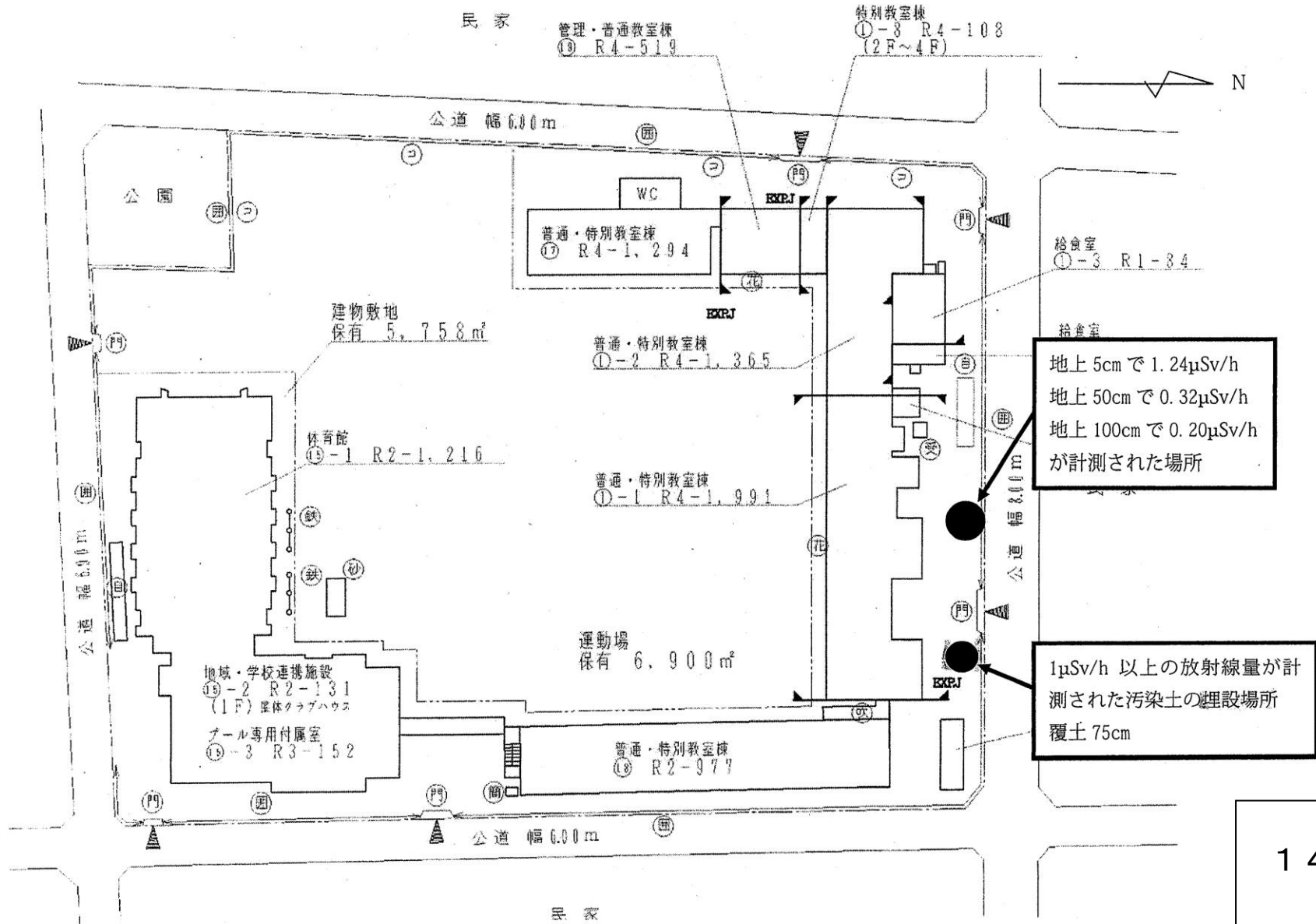
138

東稜瀬小学校

測定場所



東稜瀬中学校



地上 5cm で 1.24 μ Sv/h
 地上 50cm で 0.32 μ Sv/h
 地上 100cm で 0.20 μ Sv/h
 が計測された場所

1 μ Sv/h 以上の放射線量が計測された汚染土の埋設場所
 覆土 75cm

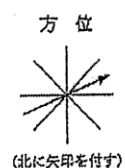
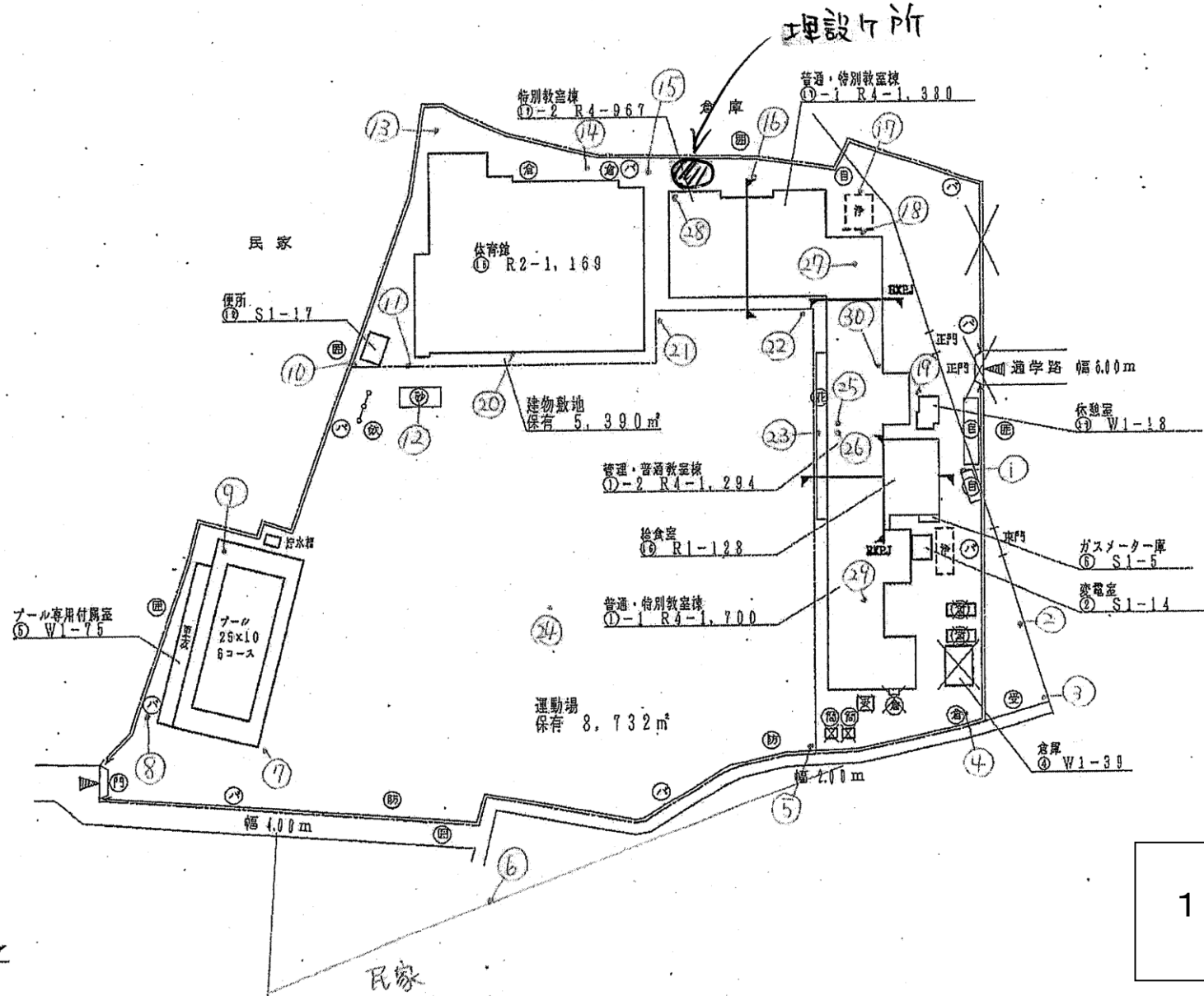
140

(平成23年度)

(1/5)

施設の配置図	縮尺	1/1000 (A4)	学校名	花畑中学校	図面番号	113	121	140	24	0324-
					(年度)	1	2	4	2	

- 凡例
- 建 物
 - ① 未とりこわし建物
 - ② 危険建物
 - ③ 借借建物
 - ④ 一時使用建物
 - 建物以外の工作物
 - ⑤ 自転車置場
 - ⑥ 倉 庫
 - ⑦ 吹き抜きの渡廊下
 - ⑧ 溜 池
 - ⑨ 相撲場
 - ⑩ 囲 碁
 - ⑪ フェンス塀
 - ⑫ バイブ塀
 - ⑬ ブロック塀
 - ⑭ 万年塀
 - ⑮ 鉄 棒
 - ⑯ 砂 場



141

(平成23年度)

(5)

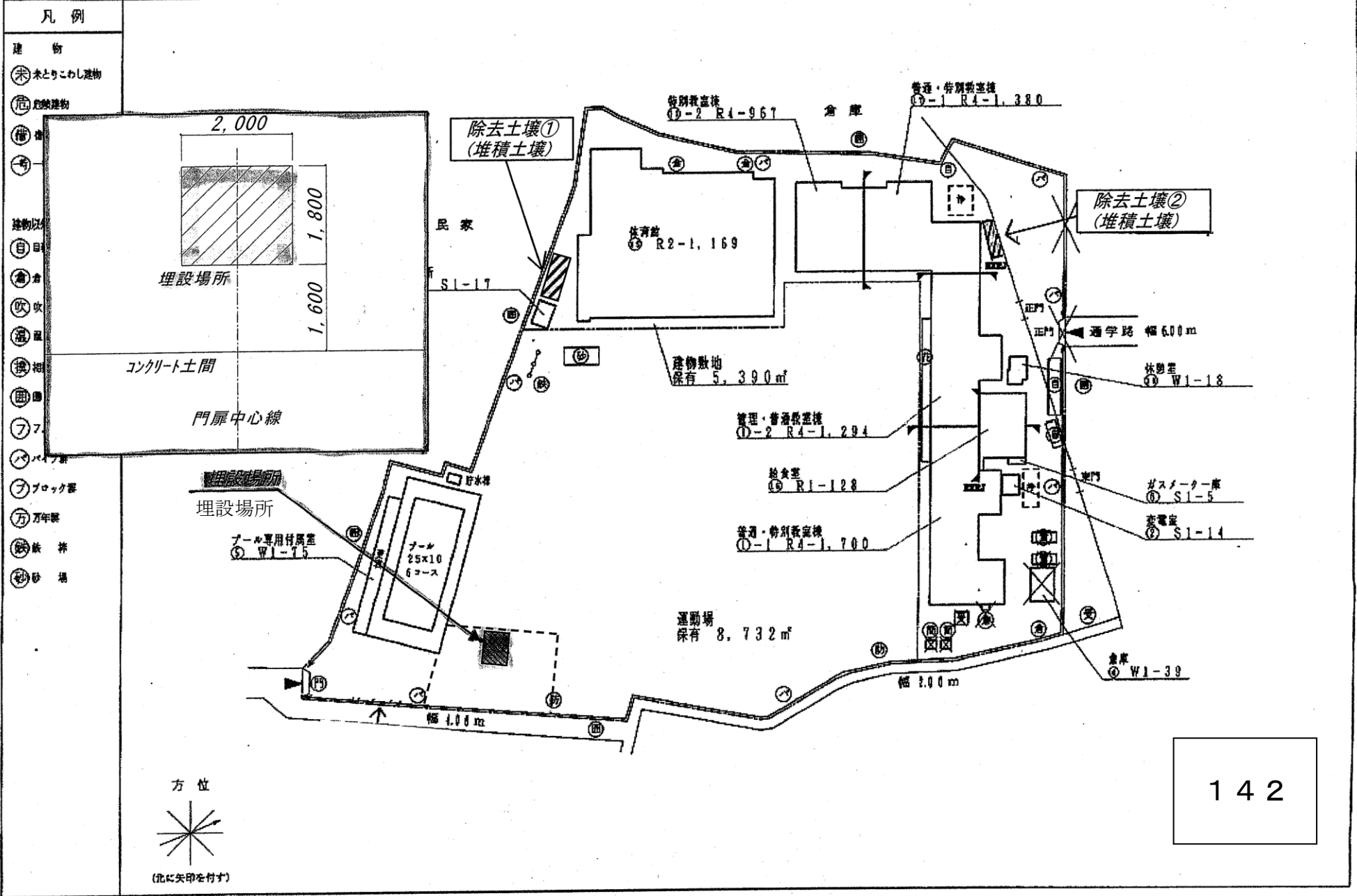
施設の配置図

縮尺 1/1000 (A4)

花畑中学校

131214024

0324-

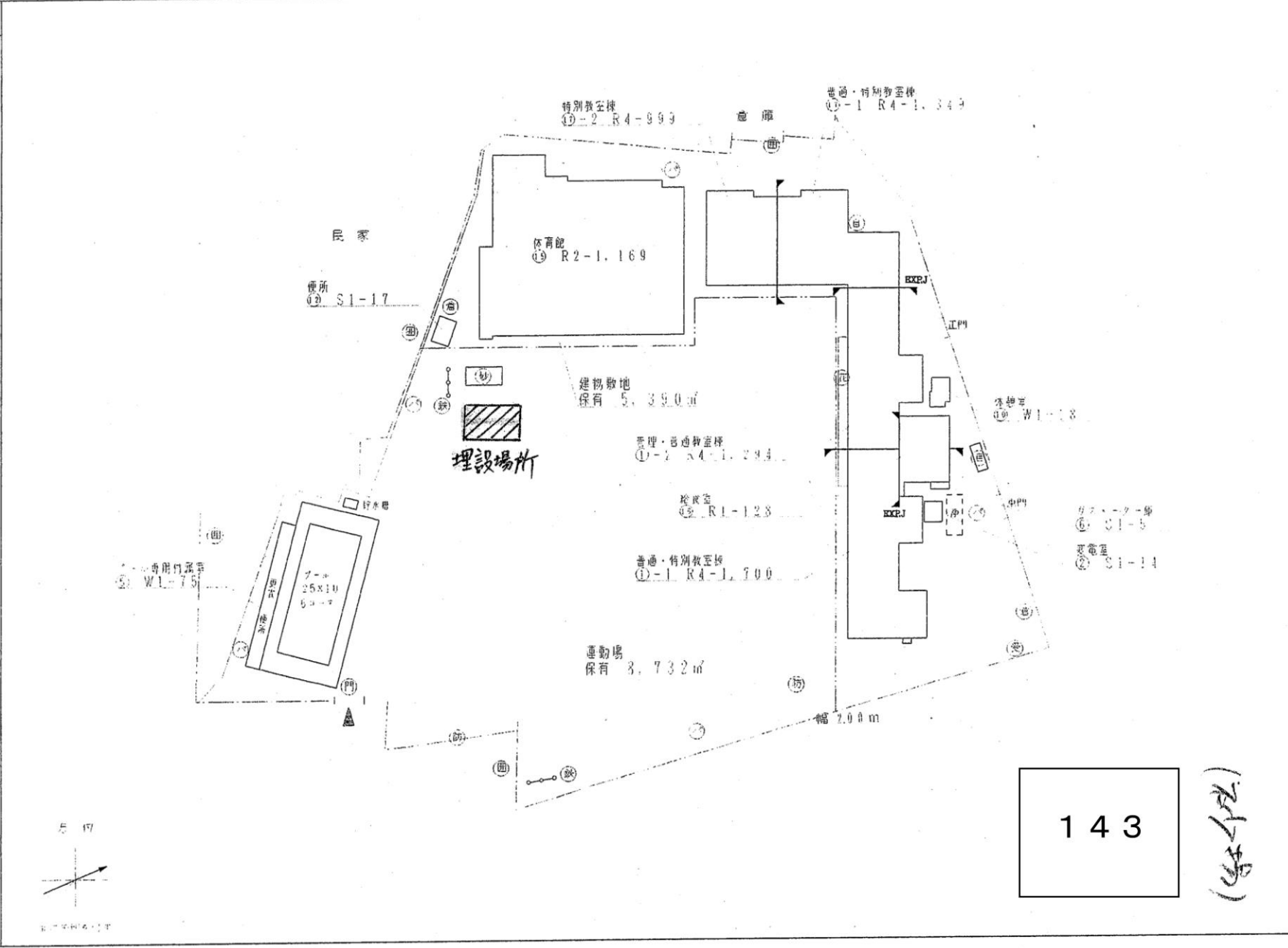


142

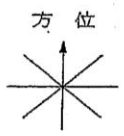
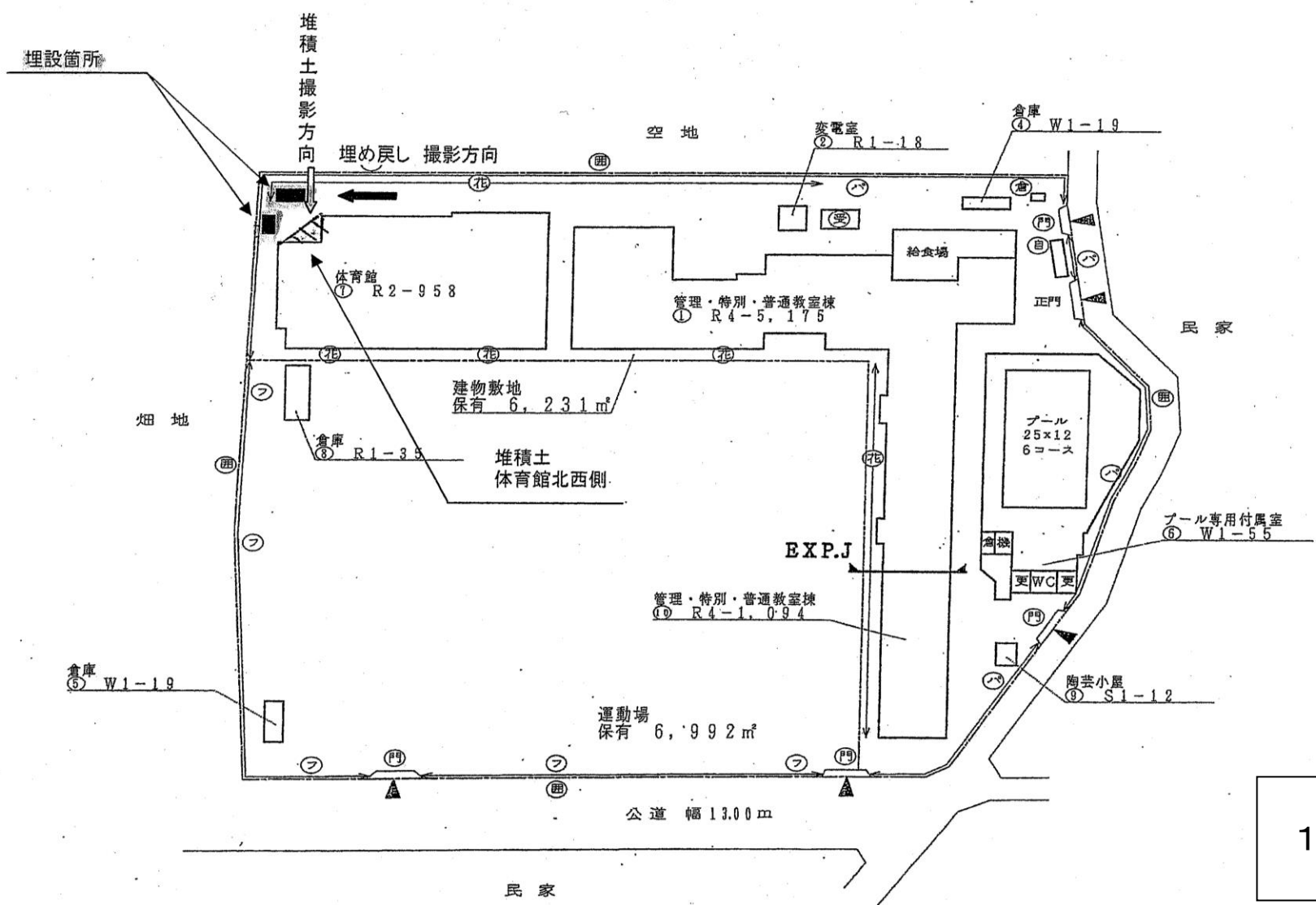
平成25年度

地区の配置図	縮尺	1:1000 (A4)		校名	校章	編	校舎	校舎	校舎	0324-
		113	11211			4101214				

- 凡例
- 建 物
 - (特) 特別教室棟
 - (理) 理科棟
 - (音) 音楽棟
 - (一) 一時使用建物
 - 建築物以外の工作物
 - (自) 自転車置場
 - (倉) 倉庫
 - (吹) 吹き抜けの屋根下
 - (庭) 庭
 - (接) 接合部
 - (田) 田舎
 - (電) 電線
 - (水) 水道
 - (鉄) 鉄線
 - (給) 給水



花田北中学校

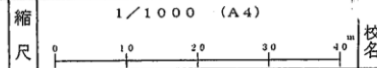


144

(令和2年度)

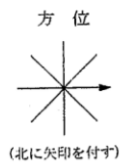
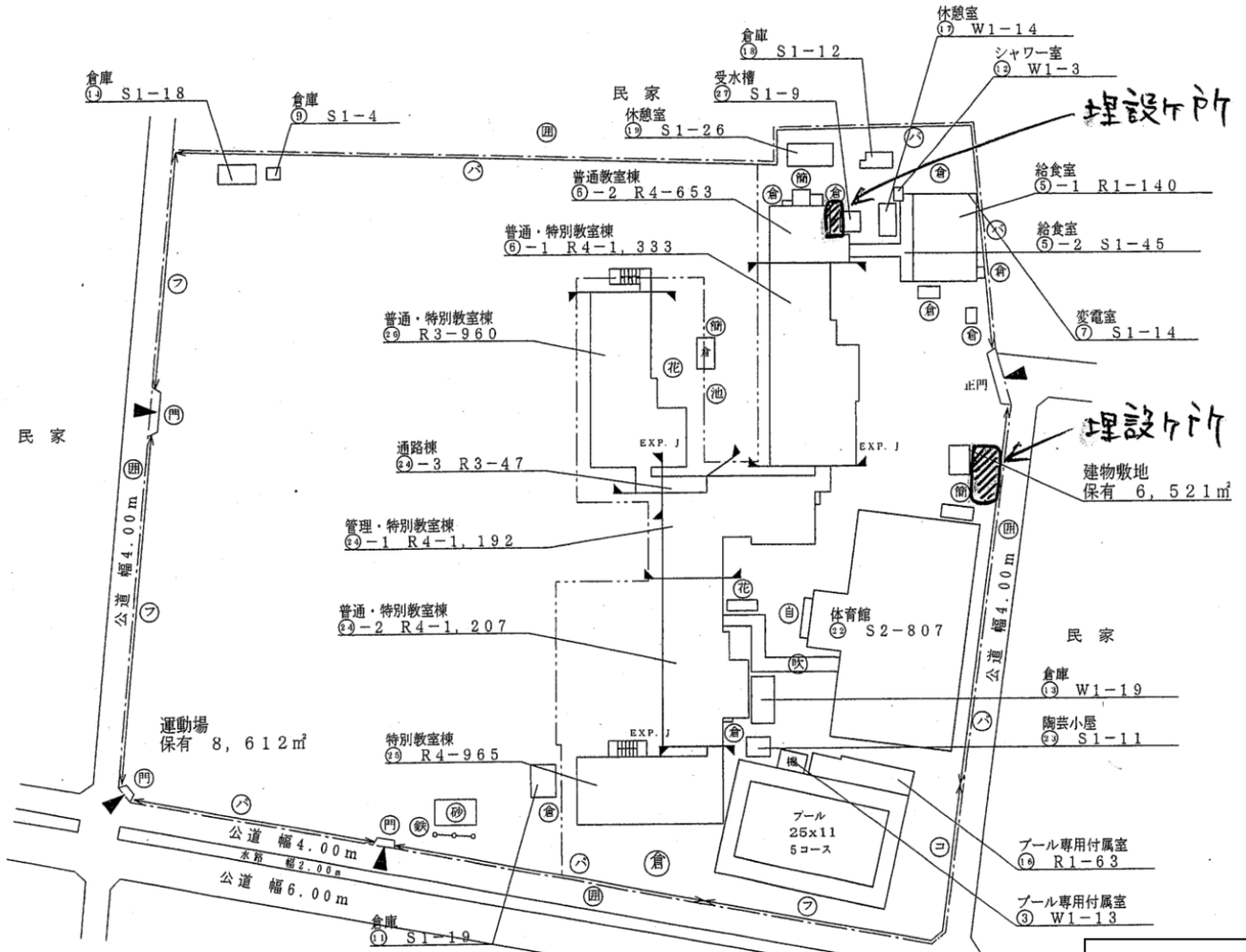
(1/6)

施設の配置図



調査番号	(部室呼称)	(利用種別)	(学年)	整理番号
113	112	140	215	0325-

- 凡例
- 建物
 - 未 未とりこわし建物
 - 危 危険建物
 - 借 借用建物
 - 一 一時使用建物
 - 建物以外の工作物
 - 自 自転車置き場
 - 倉 倉庫
 - 吹 吹き抜けの廊下
 - 温 温室
 - 換 相換場
 - 団 団障
 - フ フェンス
 - ハ バイブ
 - フ ブロック
 - 万 万年
 - 砂 砂場
 - 鉄 鉄棒
 - 花 花壇
 - 池 池

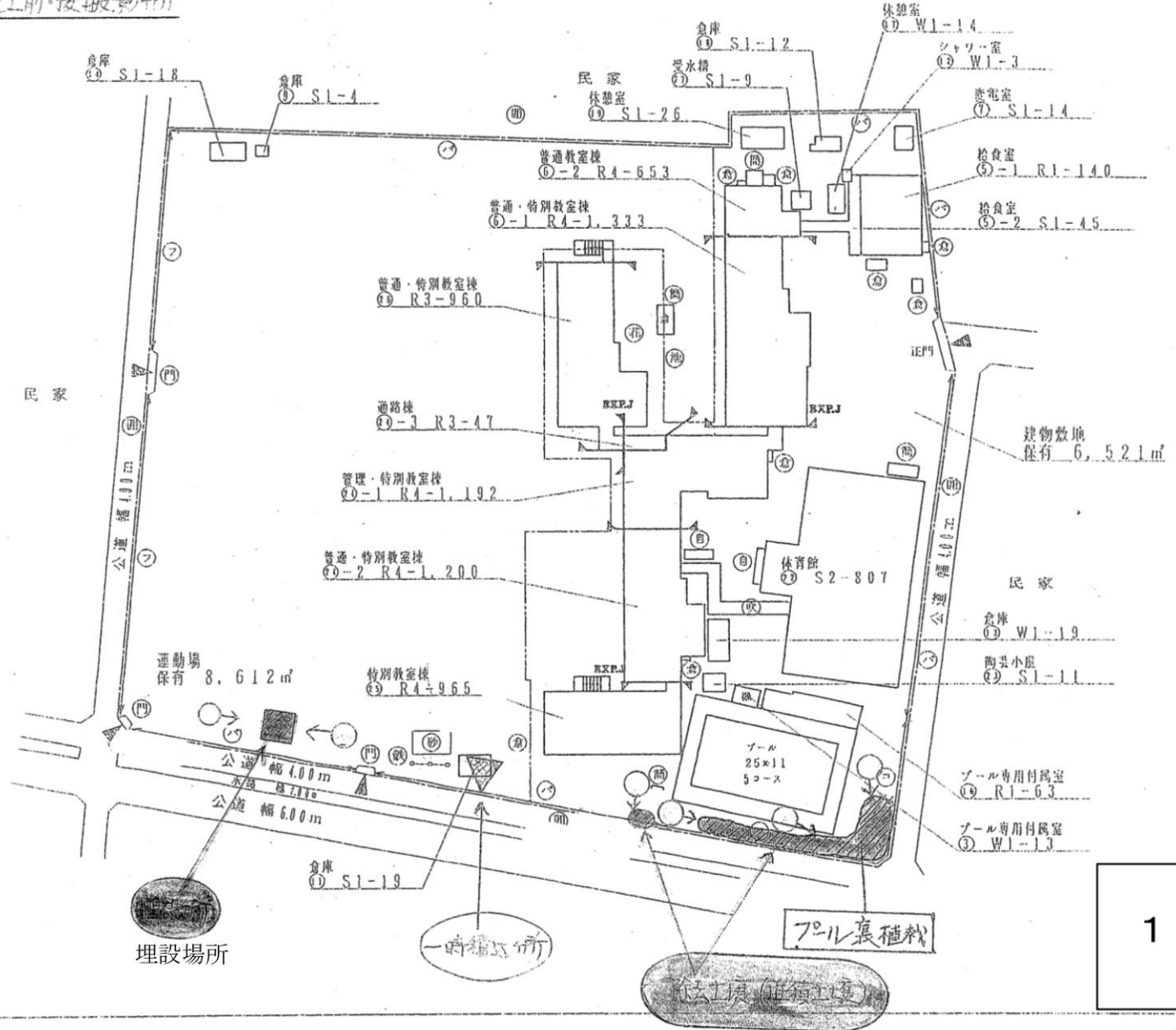


145

浦原中学校

→ 施工前後撮影所

- 建物
- (未) 未とりにくい建物
 - (危) 危険建物
 - (借) 借用建物
 - (一) 一時使用建物
- 建物以外の工作物
- (自) 自転車置き場
 - (倉) 倉庫
 - (吹) 吹き抜けの廊下
 - (福) 福室
 - (採) 採採場
 - (圃) 圃
 - (フ) フェンス
 - (パイ) パイプ
 - (ブ) ブロック
 - (万) 万年
 - (砂) 砂場
 - (鉄) 鉄
 - (花) 花
 - (池) 池



(令和2年度)

(1/6)

施設の配置図

縮尺

1/1000 (A4)

校名

西新井中学校

調査番号

1:3

1:2:1

4:0:2:8

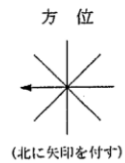
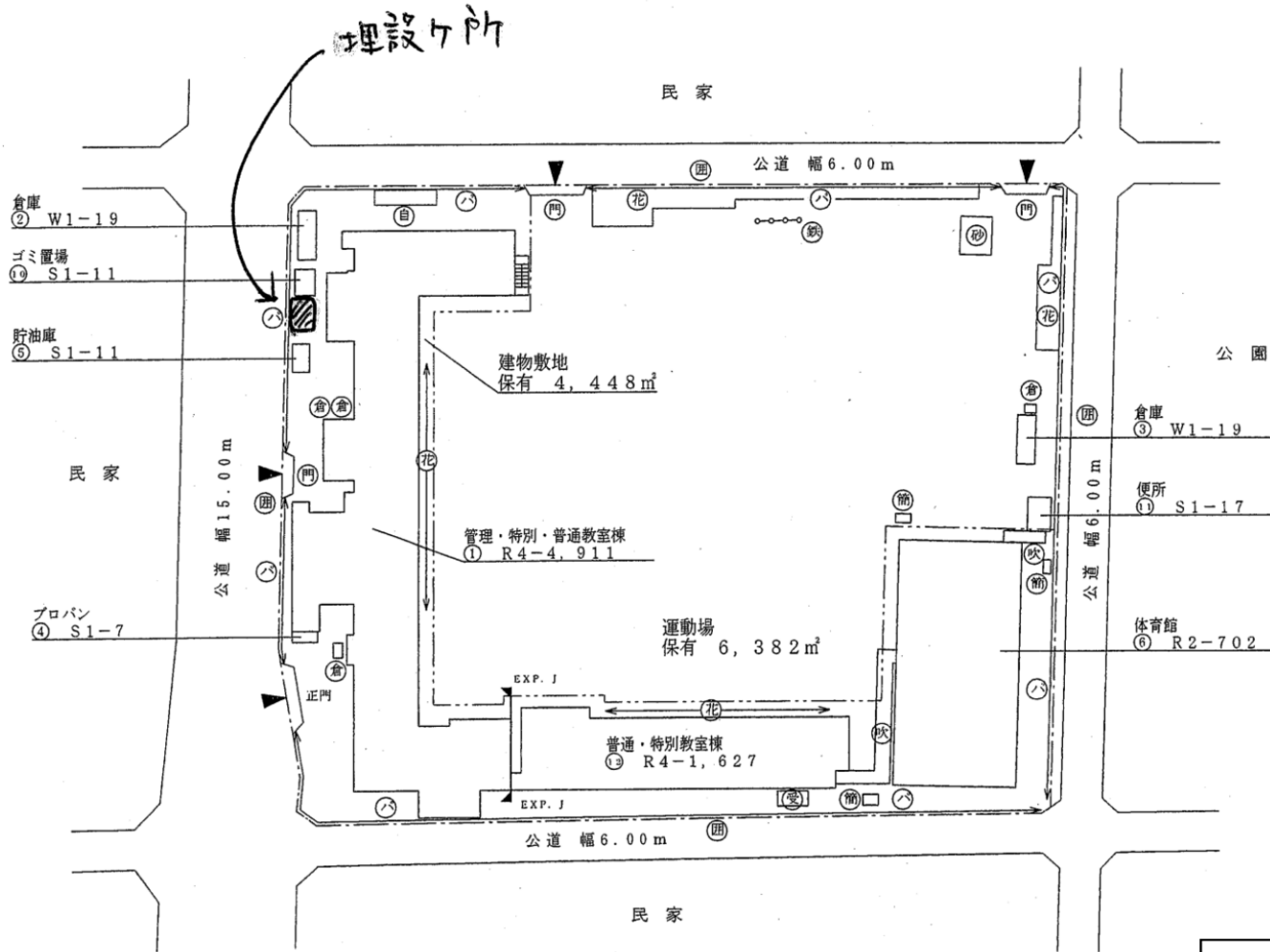
整理番号

0328-

0328-

凡例

- 建築物
 - 未 未とりこわし建物
 - 危 危険建物
 - 借 借用建物
 - 一時 一時使用建物
- 建物以外の工作物
 - 自 自転車置場
 - 倉 倉庫
 - 吹 吹き抜けの渡廊下
 - 温 温室
 - 換 相換場
 - 囲 囲障
 - フ フェンス柵
 - ハ バイブ柵
 - ブ ブロック柵
 - 万 万年柵
 - 花 花壇
 - 鉄 鉄棒
 - 砂 砂場



147

(平成23年度)

(1/6)

施設の配置図

縮尺

1/1000 (A4)

学校名

西新井中学校

調査年度

113

(都道府県)

121

(市町村)

402

(学校)

8

整理番号

0328-

0328-

凡例

建物

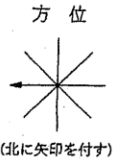
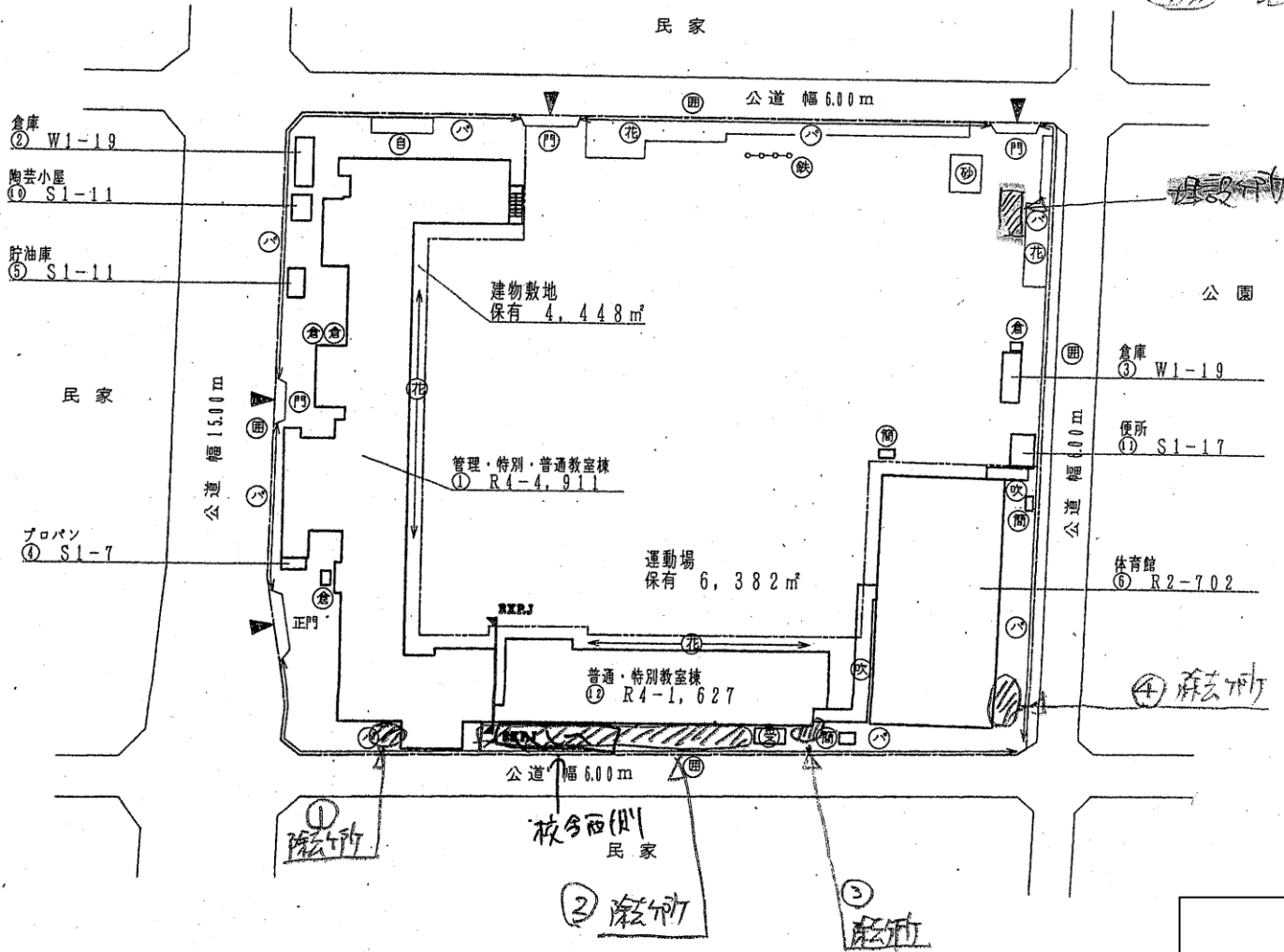
- 未 未とりこわし建物
- 危 危険建物
- 借 借用地建物
- 一 一時使用建物

建物以外の工作物

- 自 自転車置場
- 倉 倉庫
- 吹 吹き抜けの廊下
- 温 温室
- 撲 相撲場
- 囲 囲障
- フ フェンス塀
- バ バイブ塀
- ブ ブロック塀
- 万 万年塀
- 花 花壇
- 鉄 鉄棒
- 砂 砂場

建設中

増築中



148

(令和2年度)

(1/6)

施設の配置図

縮尺

1/1000 (A4)

校名

谷中中学校

調査番号

(地区)	(市町村)	(学校)	整理番号
1	3	1	2
1	4	2	8
1	3		

0333-

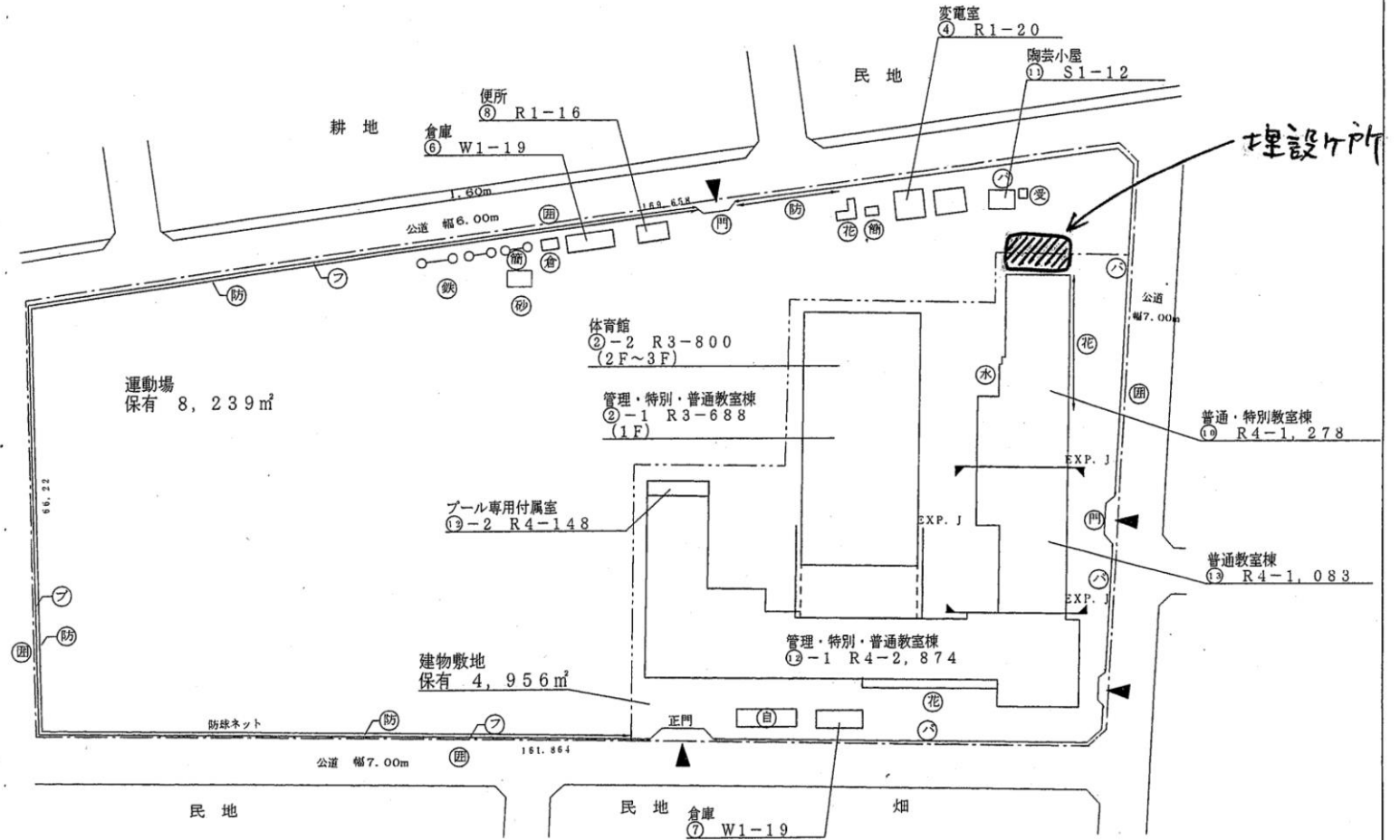
凡例

建 物

- 未 未とりこわし建物
- 危 危険建物
- 借 借用建物
- 時 一時使用建物

建物以外の工作物

- 自 自転車置き場
- 倉 倉庫
- 吹 吹き抜けの渡廊下
- 温 温室
- 撲 相撲場
- 囲 囲 障
- フ フェンス塀
- ハ バイブ塀
- フ ブロック塀
- 万 万年塀
- 防 防球ネット
- 鉄 鉄 棒
- 砂 砂 場
- 焼 焼却炉
- 水 水 道
- 花 花 壇



埋設物

方位



(北に矢印を付す)

149

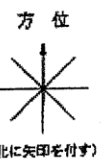
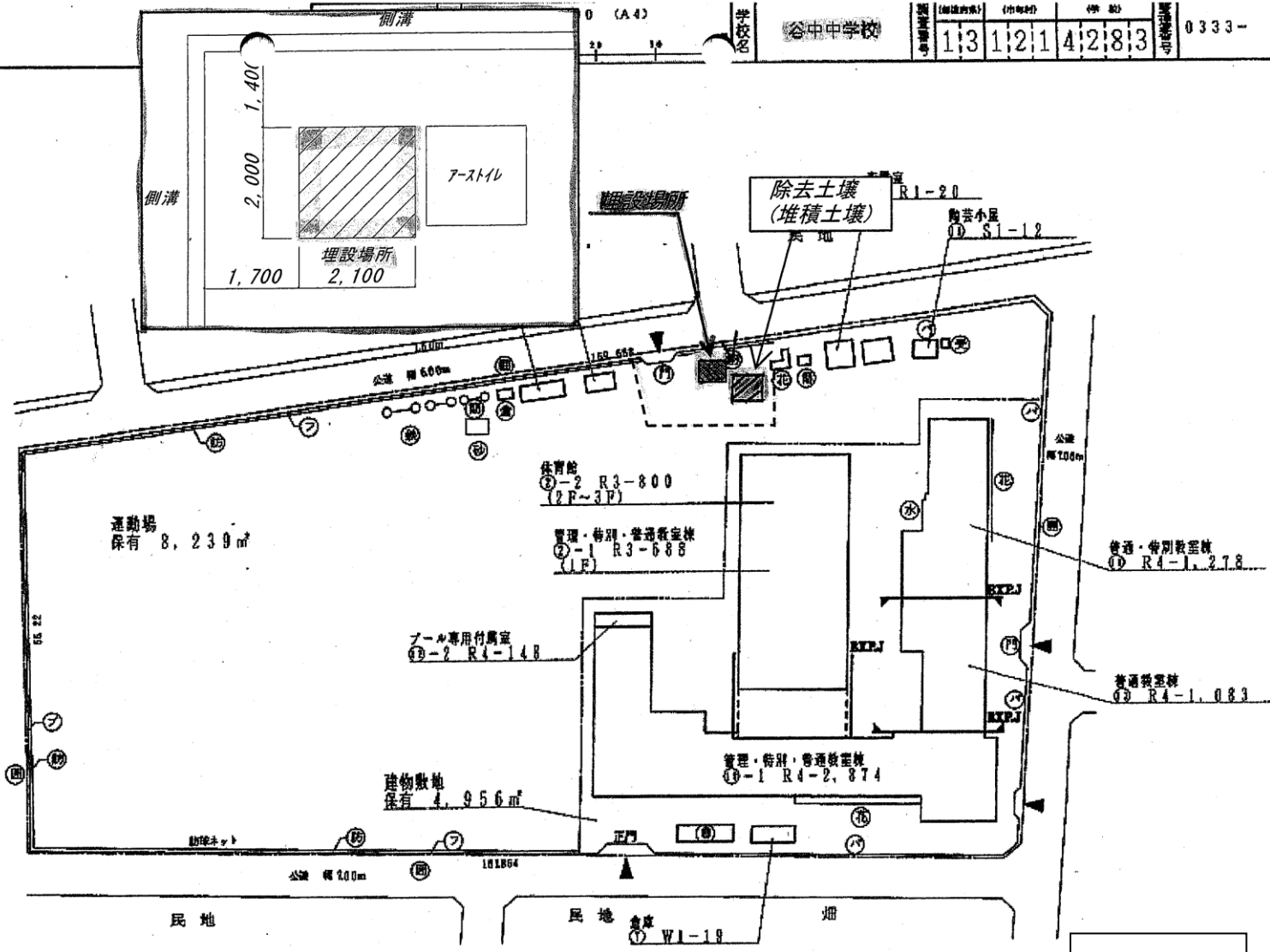
(平成23年度)

谷中中学校

1:3	1:2	1:4	2:8	3
-----	-----	-----	-----	---

0333-

- 凡例
- 建築物
- 未 未とりこわし建物
 - 危 危険建物
 - 借 借用建物
 - 特 特設建物
- 建物以外の工作物
- 自 自転車置場
 - 倉 倉庫
 - 吹 吹き抜けの通路下
 - 溜 溜池
 - 橋 相模橋
 - 田 田圃
 - フ フェンス類
 - バ バイブ線
 - フ フロック橋
 - 万 万年板
 - 防 防球ネット
 - 鉄 鉄線
 - 砂 砂場
 - 焼 焼却炉
 - 水 水道
 - 花 花壇



150