

(平成23年度)

(1/5)

施設の配置図

尺

0 1.0 2.0 3.0 4.0

校名

第九中学校

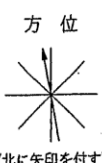
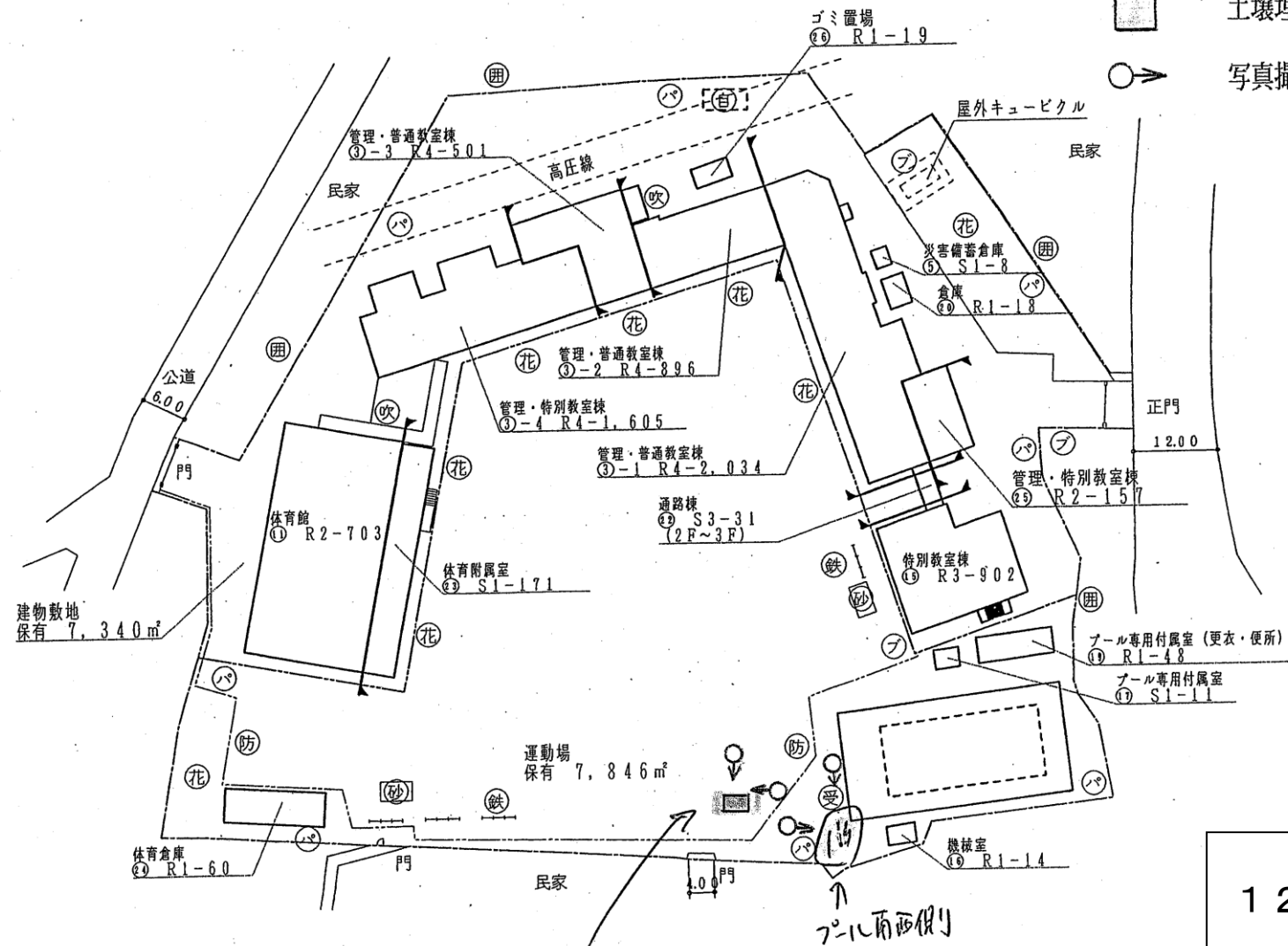
113 112:1 410:0:9

管理番号

0309-

- 凡例
- 建物
- ⑦ 未とりこわし建物
 - ⑧ 危険建物
 - ⑨ 借用建物
 - ⑩ 一時使用建物
- 建物以外の工作物
- ⑪ 自転車置場
 - ⑫ 倉庫
 - ⑬ 吹き抜けの波廊下
 - ⑭ 温室
 - ⑮ 相撲場
 - ⑯ 囲障
 - ⑰ フェンス塀
 - ⑱ バイブ塀
 - ⑲ ブロック塀
 - ⑳ 万年塀
 - ㉑ 花壇
 - ㉒ 鉄棒
 - ㉓ 砂場
 - ㉔ 防球フェンス

- 土壤除去カ所
- 土壤埋設カ所
- ➡ 写真撮影カ所



土壤埋設カ所

プール南西側

121

(令和2年度)

(1/5)

施設の配置図

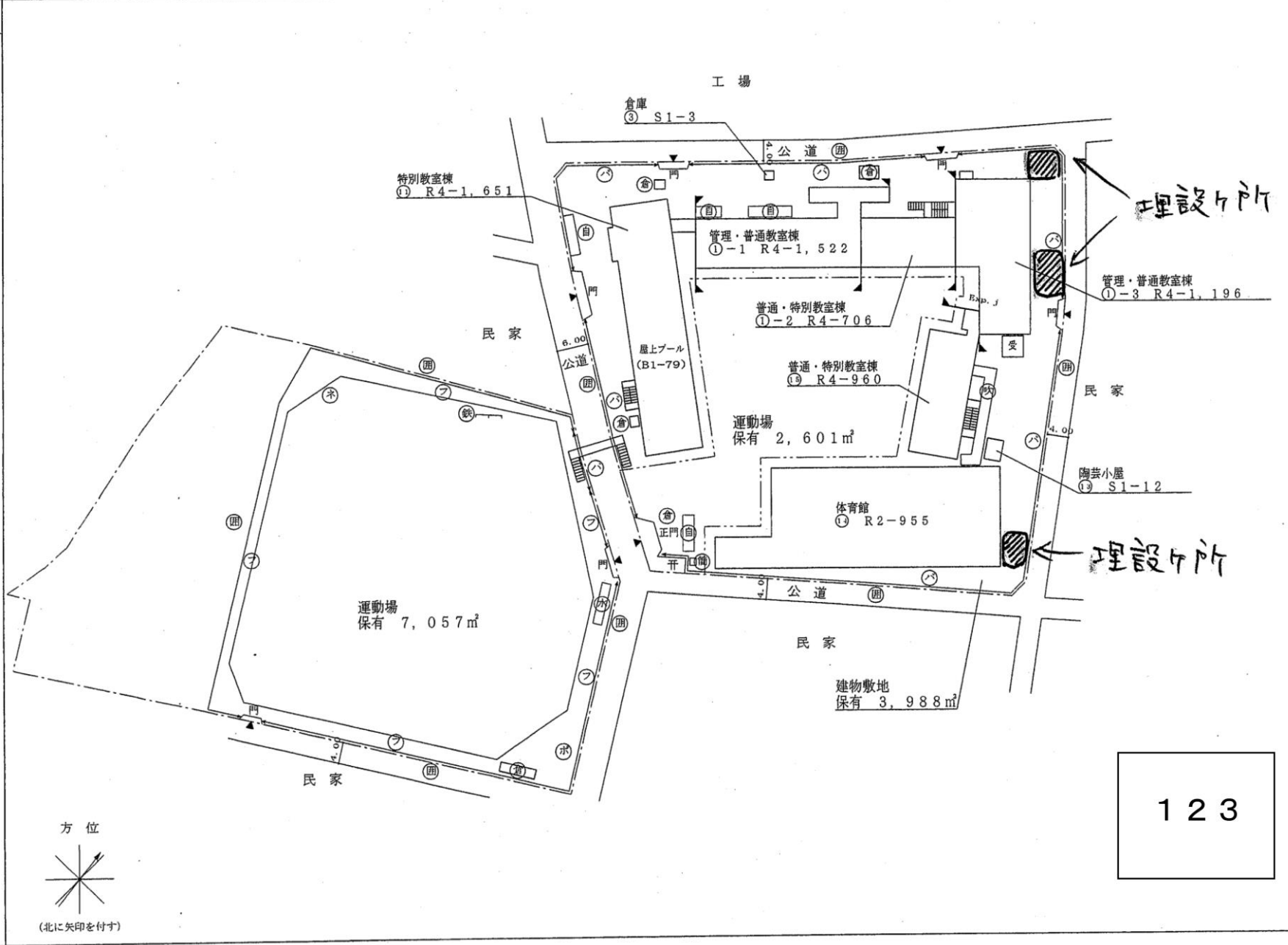
縮尺 1/1000 (A4)

校名

第三中学校

調査番号	113	1121	4012	整理番号	0312-
(調査年度)					
(市町村)					
(学校)					

- 凡例
- 建物
 - 未 未とりこわし建物
 - 危 危険建物
 - 借 借用建物
 - 一時 一時使用建物
 - 建物以外の工作物
 - 自 自転車置場
 - 倉 倉庫
 - 吹 吹き抜けの被曝下
 - 温 温室
 - 機 相撲場
 - 囲 囲籾
 - フ フェンス籾
 - パイ パイ籾
 - ブ ブロック籾
 - 万 万年籾
 - ネ ネットフェンス
 - ポ ポンプ
 - 鉄 鉄籾
 - 砂 砂場
 - 水 水道



1 2 3

(平成23年度)

施設の配置図

縮尺

1/1000 (A4)

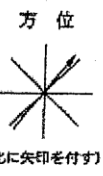
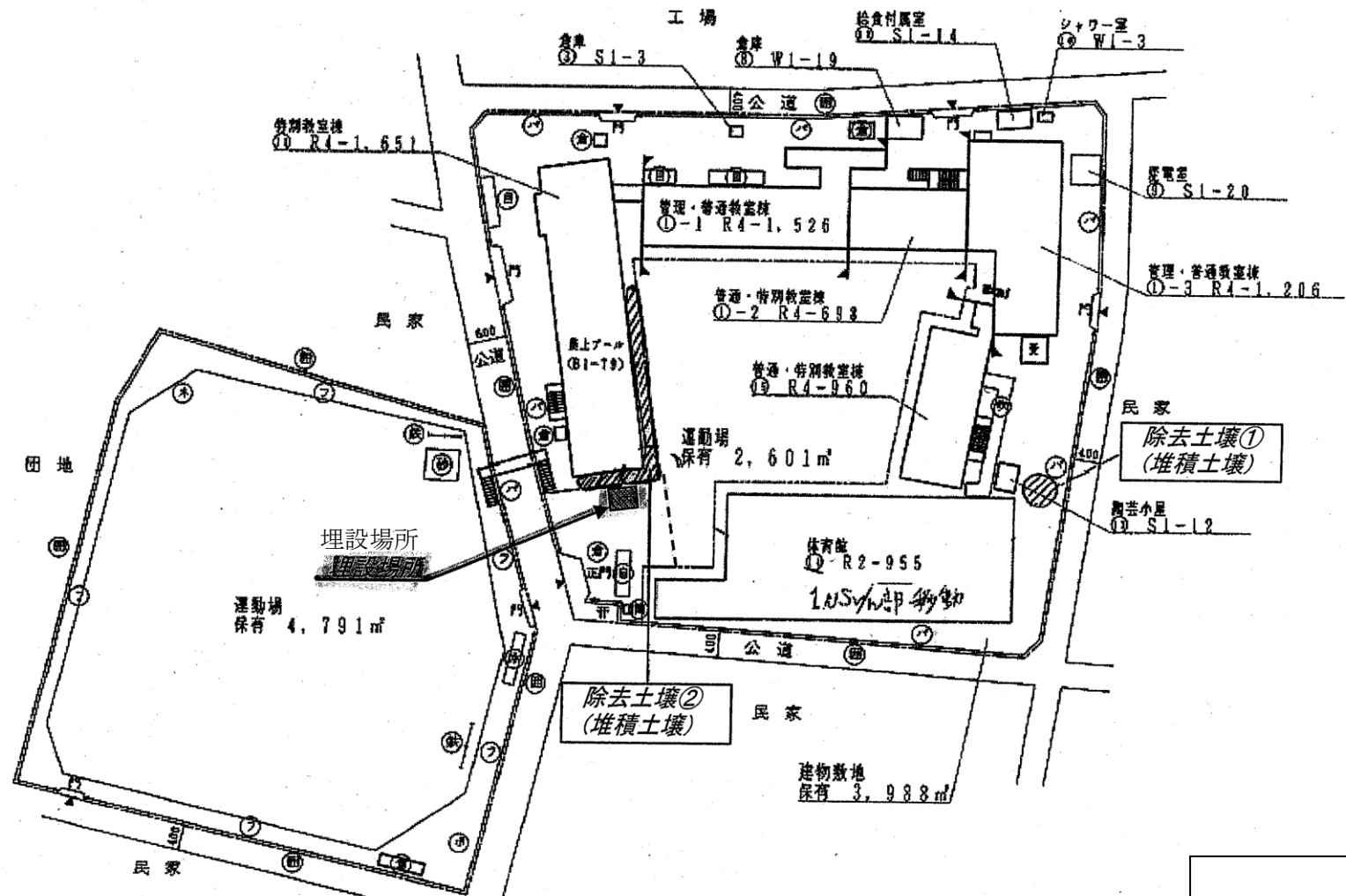
第十二中学校

調査年度	調査月	調査日	調査時間	調査場所	調査者
1/3	1/2	1/4	0	1/2	

0312-

凡例

- 建物
- ① 木とりこわし建物
- ② 危険建物
- ③ 借用建物
- ④ 一時活用建物
- 建物以外の工作物
- ⑤ 自転車置場
- ⑥ 倉庫
- ⑦ 吹き抜けの覆廊下
- ⑧ 風呂
- ⑨ 相隣地
- ⑩ 園路
- ⑪ フェンス類
- ⑫ バイパス
- ⑬ ブロック塀
- ⑭ 万年層
- ⑮ ネットフェンス
- ⑯ ポンプ
- ⑰ 鉄井
- ⑱ 砂場
- ⑲ 水道



124

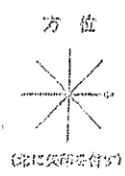
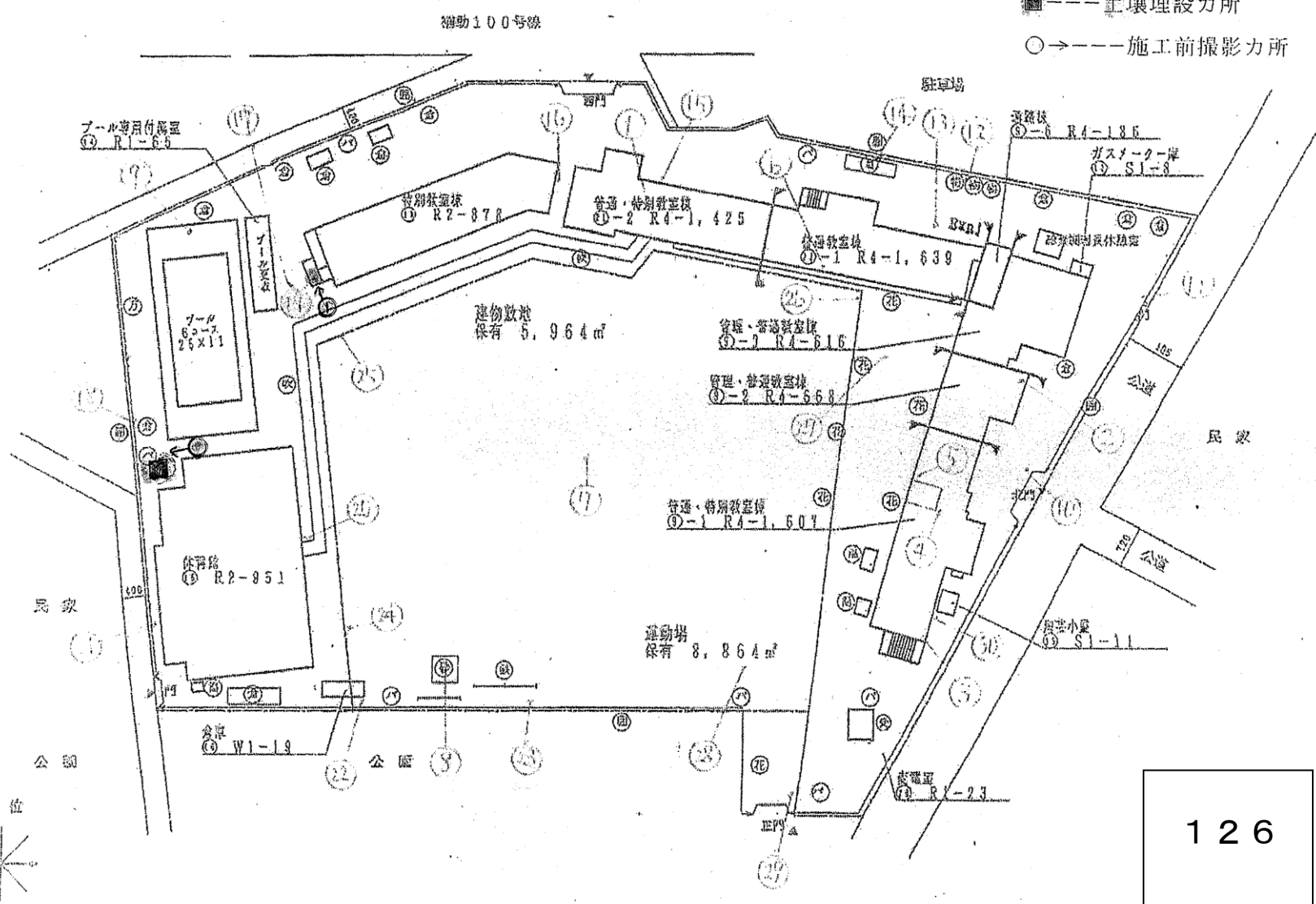
(平成23年度)

(1/6)

施設の配置図	縮尺	1/1000 (A4)		学校名	第十四中学校		図号	(5322)	(2787)	(94 2)	0614-
		1:3	1:2		1:4	0:1					

- 凡例
- 未とりこわし部分
 - 仮設建物
 - 借入建物
 - 一時使用建物
 - 既設以外の工作物
 - 自転車置場
 - 倉庫
 - 成金掛けの設備下
 - 遊具
 - 相模橋
 - 園路
 - フォーン
 - バイク
 - ブロック
 - 万年
 - 物置
 - 砂場
 - 鉄線
 - 花壇
 - 百葉箱

- --- 土壤除去力所
- --- 土壤埋設力所
- → --- 施工前撮影力所



126

(令和2年度)

(1/18)

施設の配置図

縮尺

1/1000 (A4)

校名

鹿浜菜の花中学校

調査番号

13

12

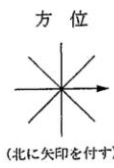
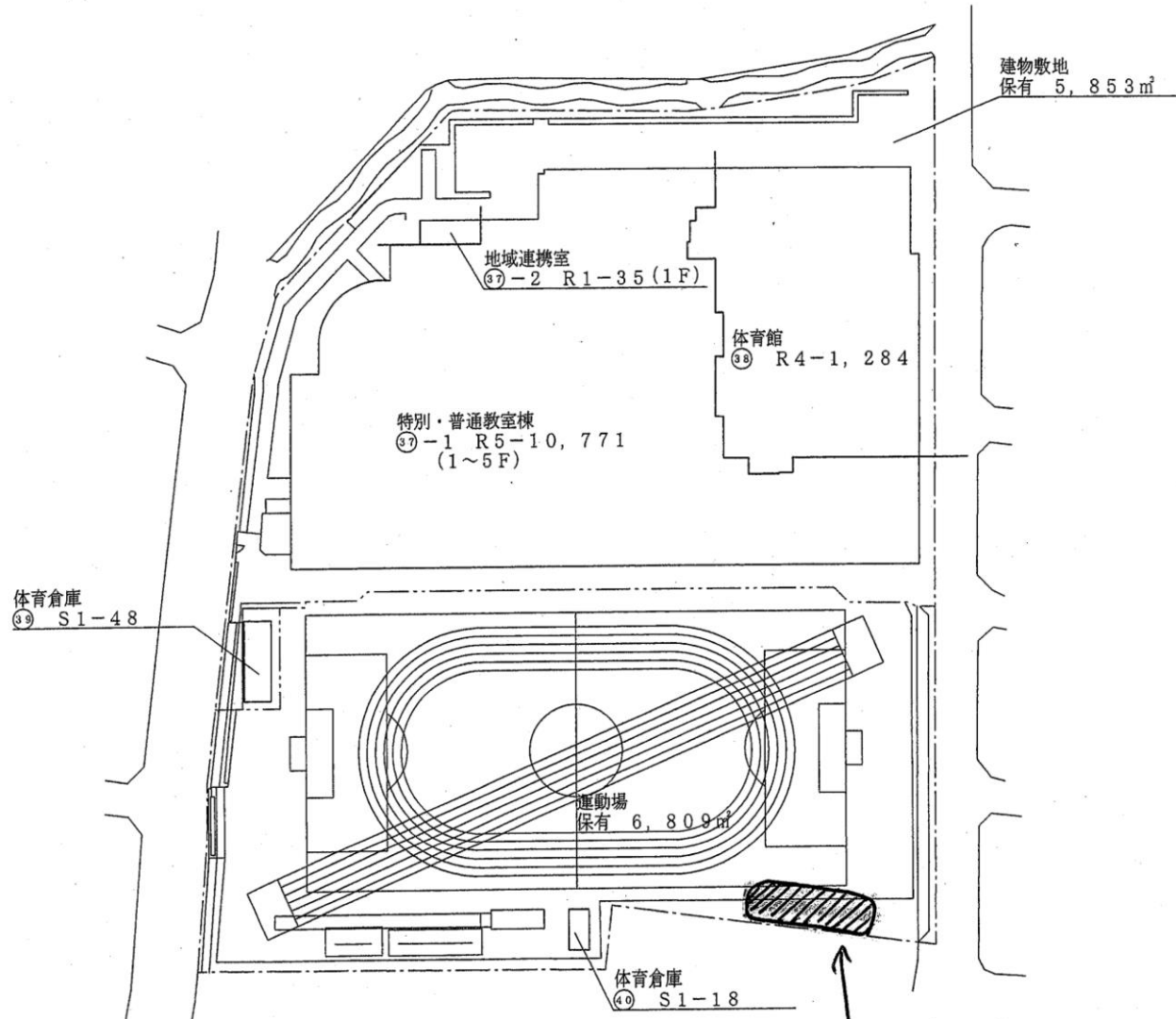
14

002

整理番号

0308-

- 凡例
- 建築物
- 未) 未とりこわし建物
 - 危) 危険建物
 - 借) 借用建物
 - 一) 一時使用建物
- 建物以外の工作物
- 自) 自転車置場
 - 倉) 倉庫
 - 吹) 吹き抜けの視廊下
 - 温) 温室
 - 撲) 相撲場
 - 囲) 囲籠
 - フ) フェンス塀
 - パイ) パイプ塀
 - ブ) ブロック塀
 - 万) 万年塀
 - 砂) 砂場
 - 鉄) 鉄棒
 - 花) 花壇
 - 他) その他



建設所

128

(1/6)

施設の配置図

縮尺 1/1000 (A4)

学校名

第八中学校

調査番号	(都道府県)	(市町村)	(学校)	整理番号
113	1121	41008	0308-	

0308-

(現・鹿波草の花中)

埋設箇所
 堆積仮置箇所

- 凡例
- 建築物
- 未とりこわし建物
 - 危険建物
 - 借用建物
 - 一時使用建物
- 建物以外の工作物
- 自転車置場
 - 倉庫
 - 吹き抜けの渡廊下
 - 温室
 - 相撲場
 - 囲障
 - フェンス塀
 - パイプ塀
 - ブロック塀
 - 万年塀
 - 砂場
 - 鉄棒
 - 花壇

① 5cm 0.18

50cm 0.15

② 5cm 0.47

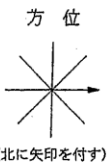
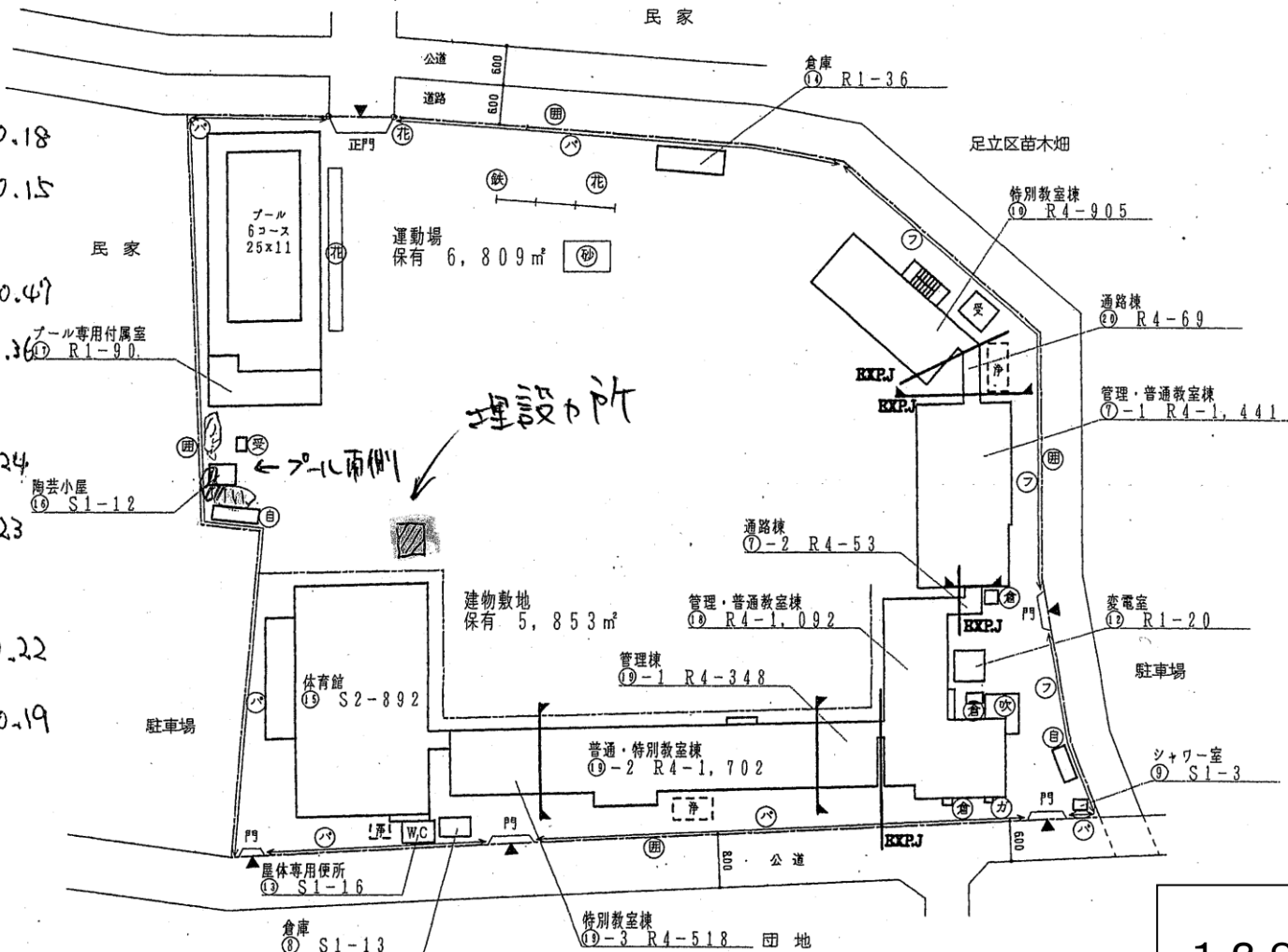
50cm 0.36

③ 5cm 0.24

50cm 0.23

④ 5cm 0.22

50cm 0.19



129

(平成23年度)

(1/4)

施設の配置図

縮尺

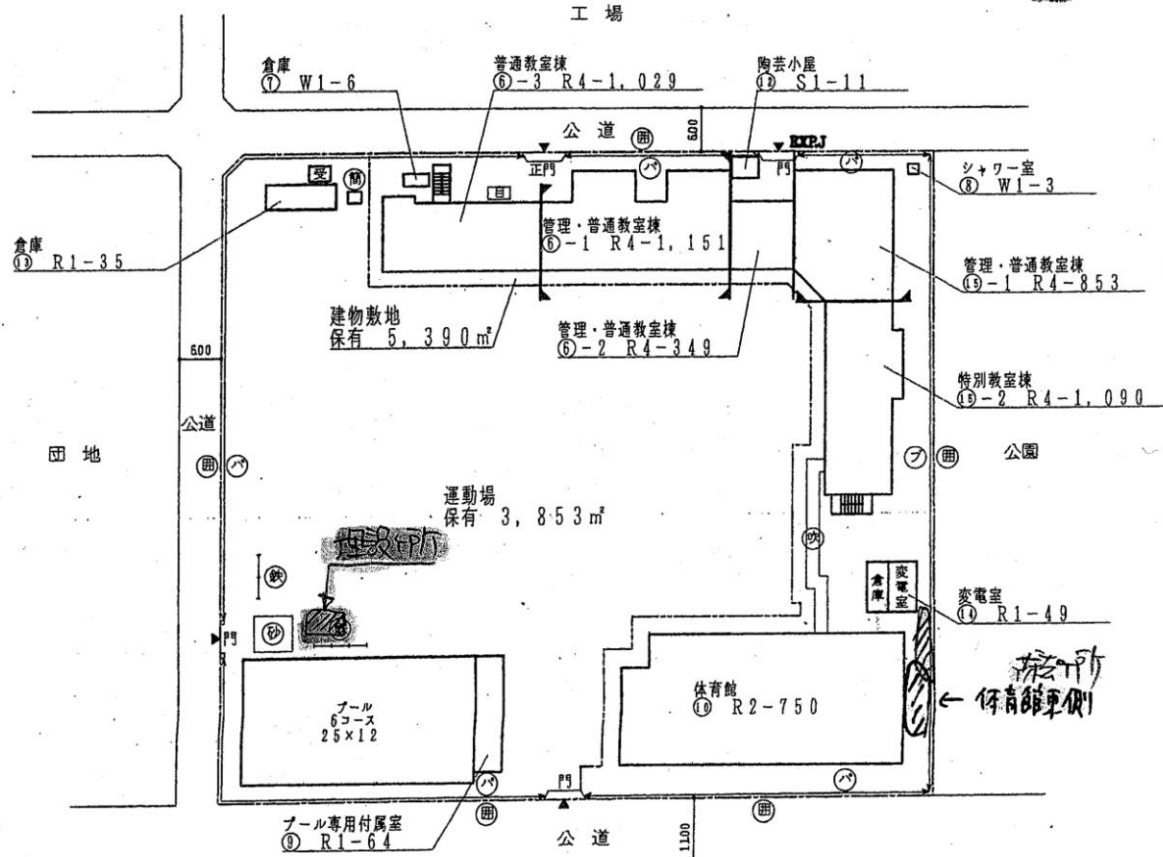
1/1000 (A4)

学校名

江南中学校

国	(市町村)	(学 校)	整理番号
1:3	1:2:1	4:0:1:7	0317-

- 凡 例
- 建 物
 - ⊖ 未とりこわし建物
 - ⊖ 危険建物
 - ⊖ 借用建物
 - ⊖ 一時使用建物
 - 建物以外の工作物
 - ⊖ 自転車置場
 - ⊖ 倉 庫
 - ⊖ 吹き抜けの渡廊下
 - ⊖ 温 室
 - ⊖ 撲)相撲場
 - ⊖ 冊) 階 梯
 - フ) フェンス柵
 - ハ) バイブ柵
 - フ) ブロック柵
 - 万) 万年柵
 - 鉄) 鉄 棒
 - 砂) 砂 場



130

72