

(平成23年度)

(1/6)

施設の配置図

縮尺 1/1000 (A4)

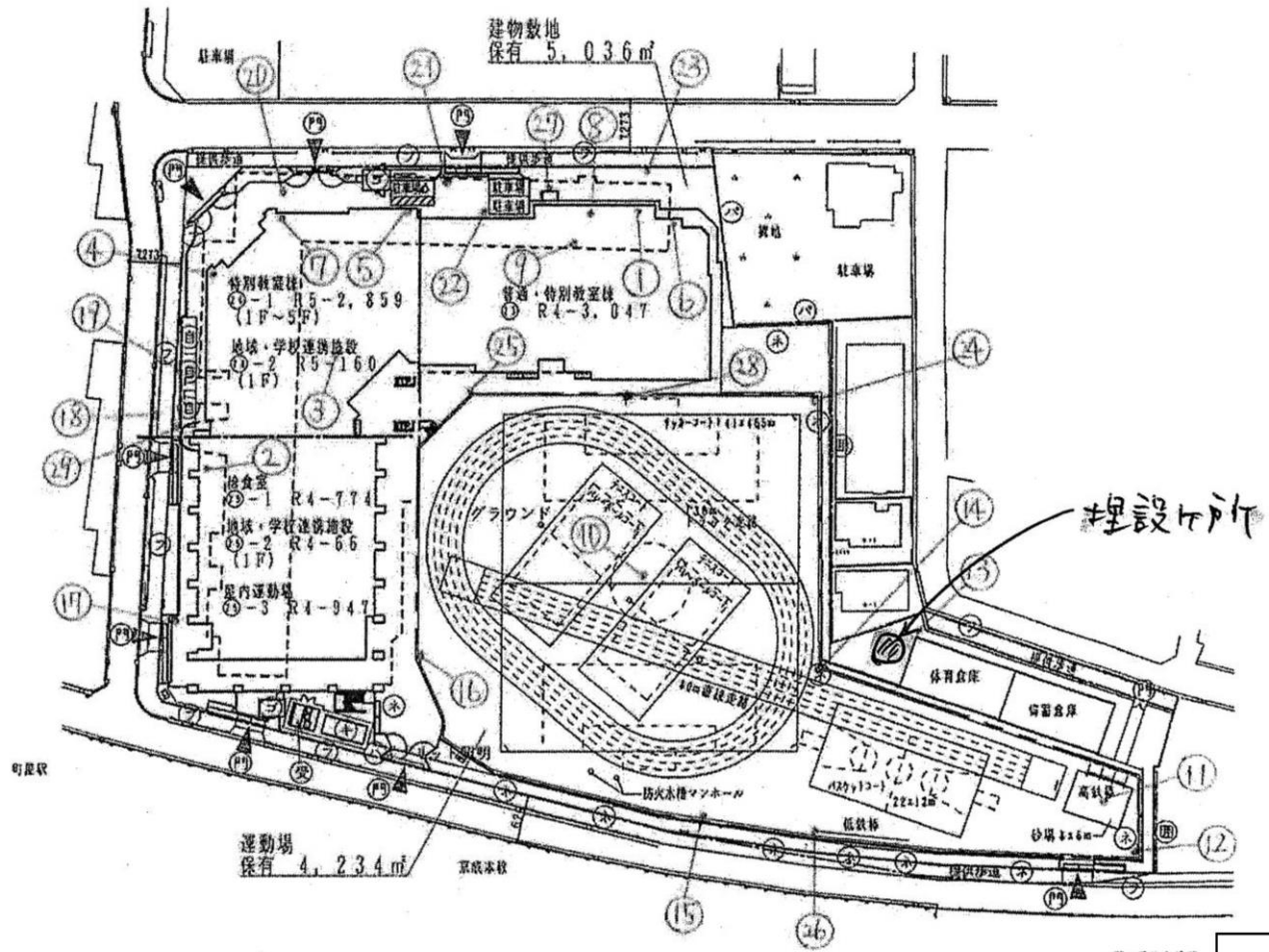
学校名 第一中学校

調査番号	(都道府県)	(市町村)	(学校)	管理番号
113	11211	4101011		0301-

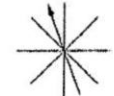
0301-

凡例

- 建築物
- ① 未とりこわし建物
- ② 危険建物
- ③ 備用建物
- ④ 一時使用建物
- ⑤ 幼稚園
- 建物以外の工作物等
- ⑥ 自転車置場
- ⑦ 倉庫
- ⑧ 吹抜け/露台下
- ⑨ 浴室
- ⑩ 相談場
- ⑪ フェンス
- ⑫ 鉄柵
- ⑬ 万年井
- ⑭ コンクリート塀
- ⑮ 囲欄
- ⑯ 正門・通用門



方位



(北に矢印を付す)

至 千住大橋

111

(平成23年度)

(1/6)

施設の配置図

縮尺

1/1000 (A4)

学校名

第一中学校

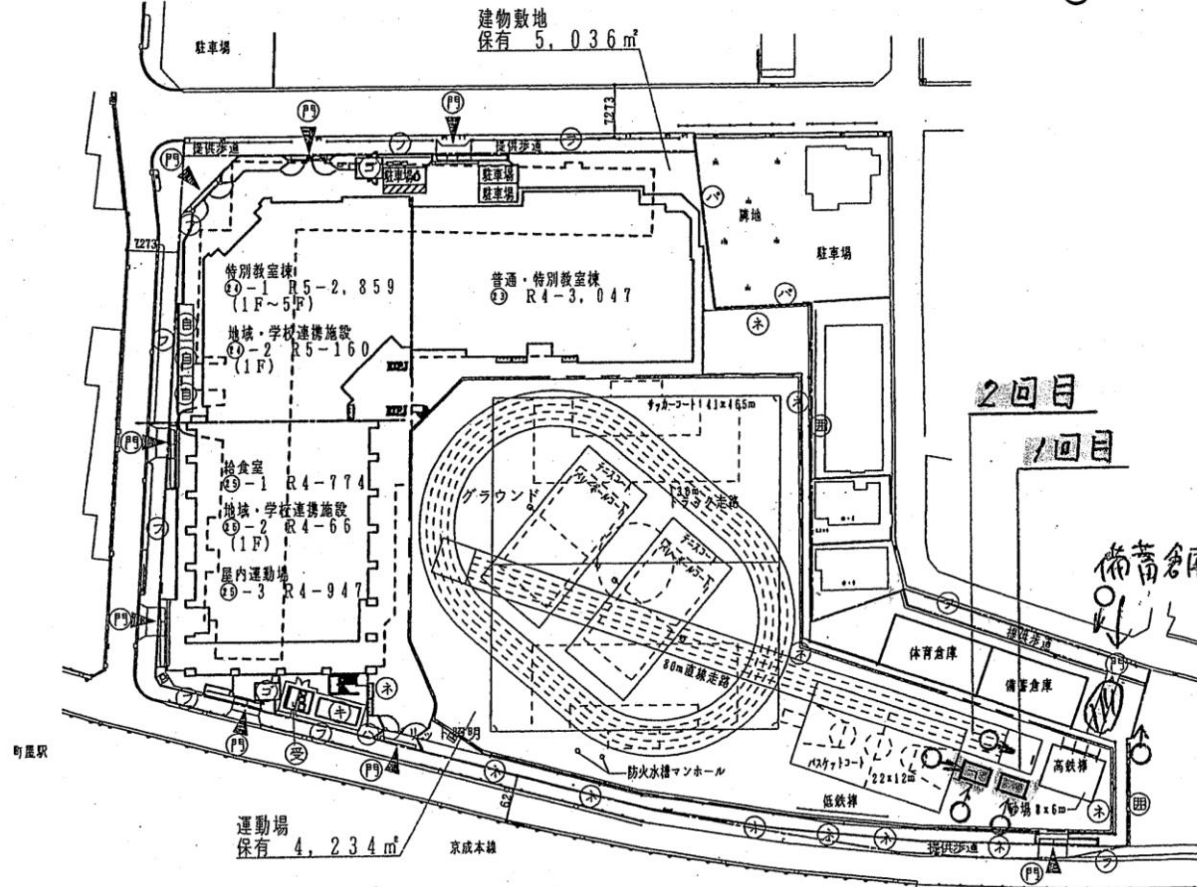
期	(都道府県)	(市町村)	(学校)	整理番号
113	1121	410101	0301-	

凡例

建 物

- ⑨ 未とりにし建物
- ⑩ 危険建物
- ⑪ 借用建物
- ⑫ 一時使用建物
- ⑬ 幼稚園
- 建物以外の工物等
- ⑭ 自転車置場
- ⑮ 倉 庫
- ⑯ 吹抜け渡廊下
- ⑰ 温 室
- ⑱ 相撲場
- ⑲ フェンス
- ⑳ 鉄 網
- ㉑ 万年罫
- ㉒ コンクリート罫
- ㉓ 囲 障
- ㉔ 正門・通用門

- 土壤除去カ所
- 土壤埋設カ所
- ⊙ 写真撮影カ所



2回目
1回目

備蓄倉庫側



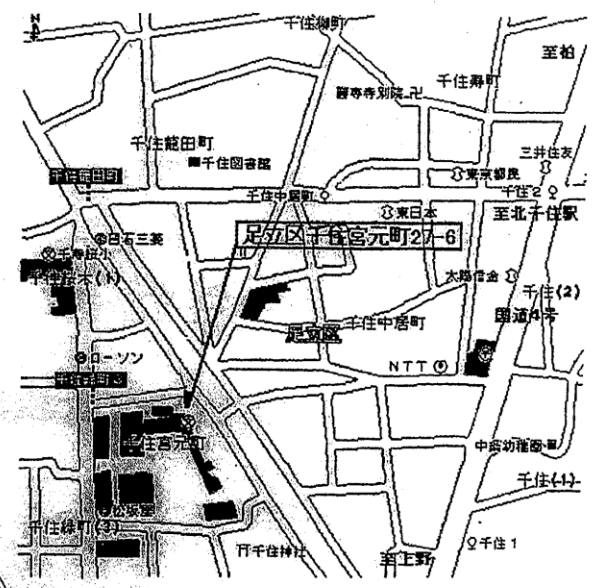
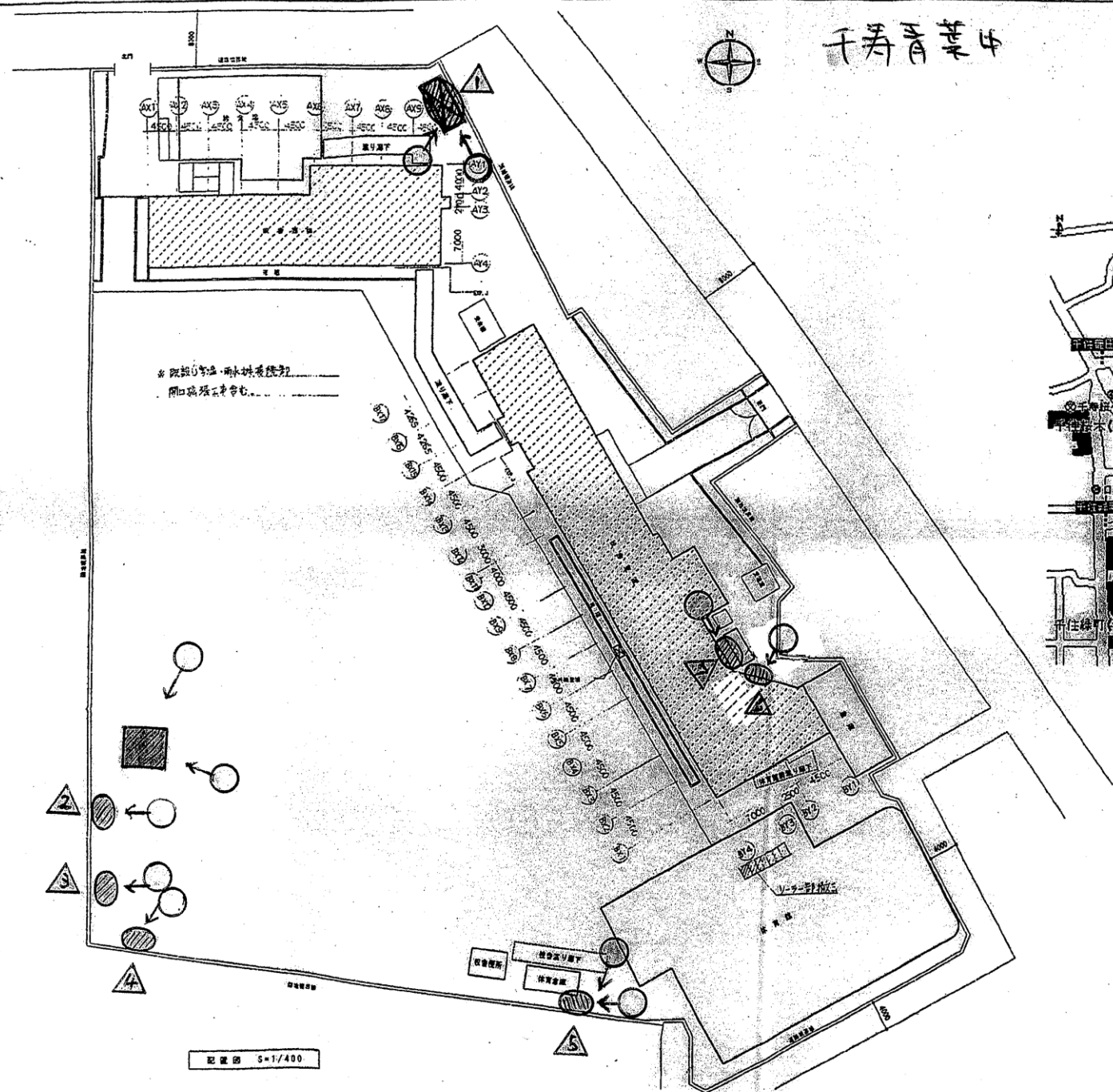
至 千住大塚駅

112

千寿青葉中



- 土壌除去箇所
- 土壌埋設箇所
- 写真撮影箇所



案内

113

足立区役所
保長担当

竣工図

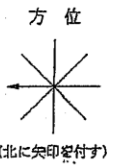
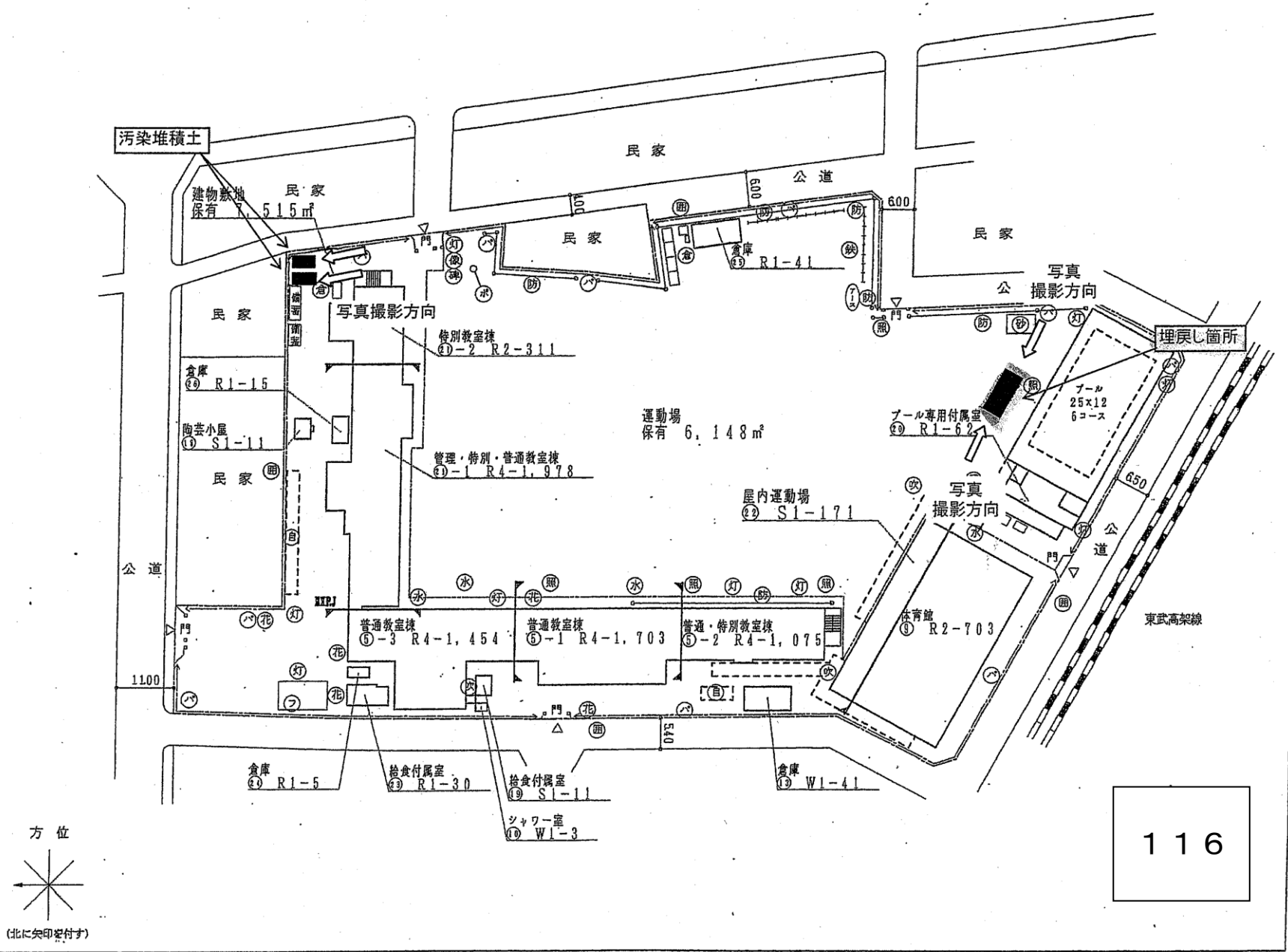
工事種類	千寿青葉中学校給排水設備改修工事		
業内図、配線図	縮尺	N.S	
調査	現場代理人、設計	年度	工事番号 図面番号
		14	63 M-003
			M-Q37
有限会社 松井設備工業所		平成15年9月 日	

(平成23年度)

(1/5)

施設の配置図	縮尺	1/1000 (A4)				学級数	第四中学校	所在地	(都道府県)	(市町村)	(学年)	設置番号	0304-
		1:3	1:2:1	4:0:0:4									

- 凡例
- 建 物
 - ⊗ 未とりこわし建物
 - ⊕ 危険建物
 - ⊖ 借用建物
 - ⊙ 一時使用建物
 - 建物以外の工作等
 - ⊕ 自転車置場
 - 倉 庫
 - 吹 吹き抜けの渡廊下
 - 温 温 室
 - 換 相 換 場
 - ⊕ 囲 障
 - フ フェンス塀
 - パ パイプ塀
 - フ ブロック塀
 - 万 万 年 塀
 - 防 防球ネット
 - 換 二宮轉換
 - 碑 記念碑



116

(平成23年度)

(1/5)

施設の配置図

縮尺 1/1000 (A4)

第六中学校

国	(延床積)	(床積)	(容積)	敷地面積
1:3	1:2:1	4:0:0:6		0306-

0306-

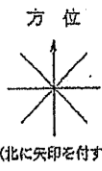
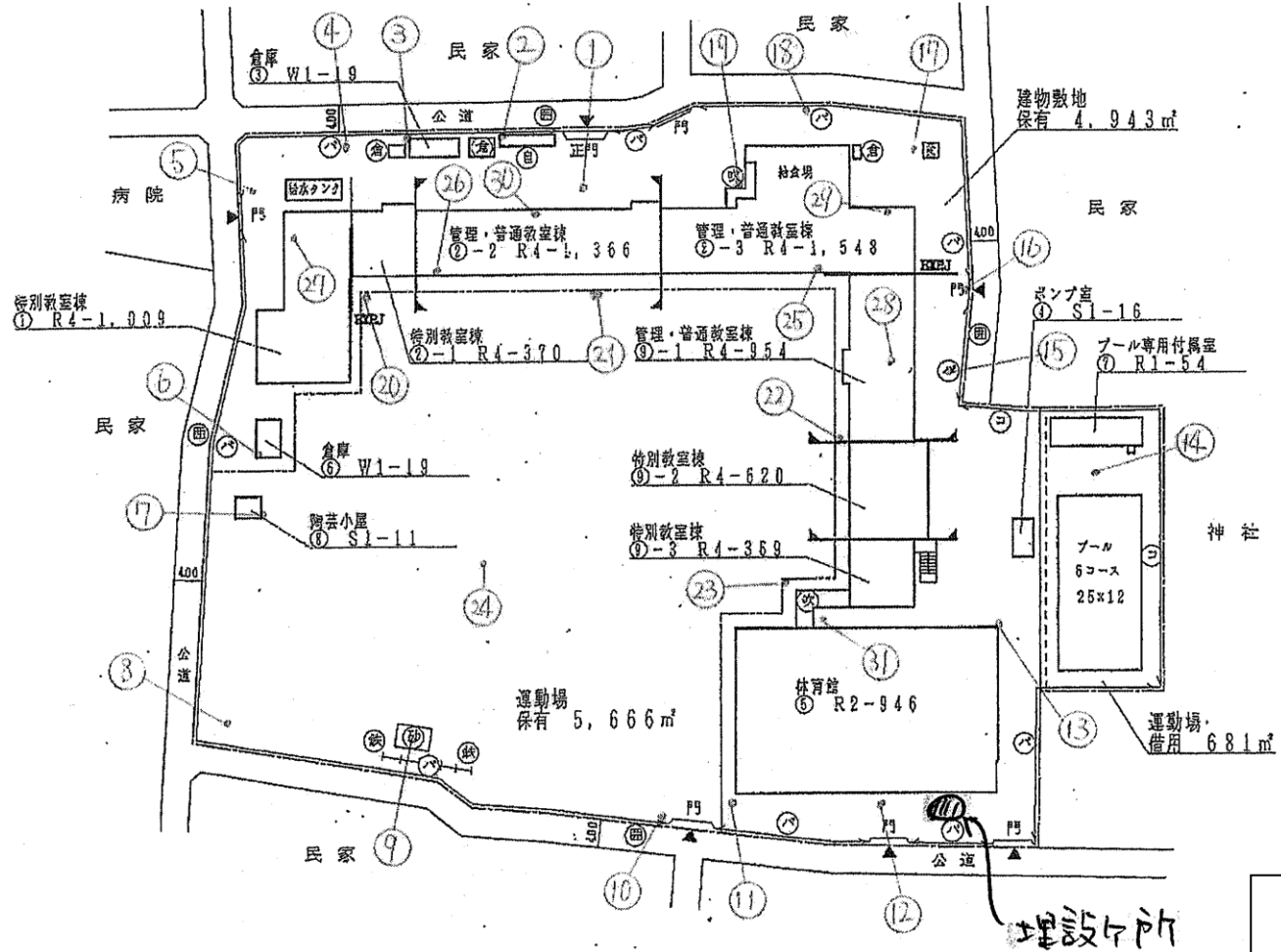
凡例

建物

- ⑦ 未とりこわし建物
- ⑧ 危険建物
- ⑨ 借用建物
- ⑩ 一時使用建物

建物以外の工作物

- ⑪ 自転車置場
- ⑫ 倉庫
- ⑬ 吹き抜けの源脚下
- ⑭ 遊庭
- ⑮ 相殺場
- ⑯ 囲田
- ⑰ フェンス
- ⑱ バイブ
- ⑲ ブロック
- ⑳ 万年
- ㉑ 鉄柱
- ㉒ 花壇



117

(平成23年度)

(1/5)

施設の配置図

縮尺 1/1000 (A4)

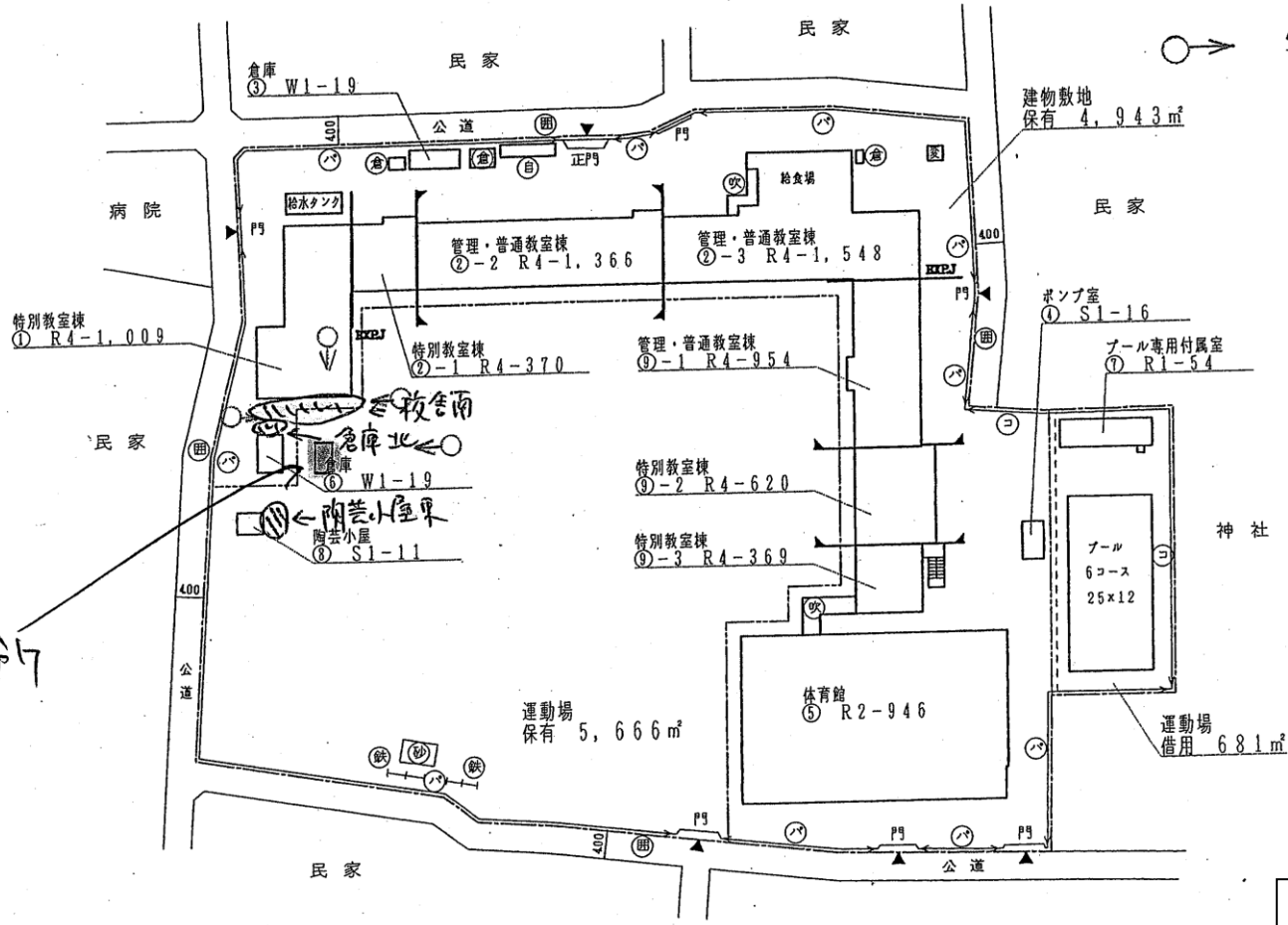
学校名

第六中学校

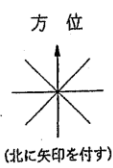
別荘番号	1:3	1:2	1:1	4:0	0:6
整理番号	0306-				

- 凡例
- 建物
- 未) 未とりこわし建物
 - 危) 危険建物
 - 借) 借用建物
 - 一時) 一時使用建物
- 建物以外の工作物
- 自) 自転車置場
 - 倉) 倉庫
 - 吹) 吹き抜けの渡廊下
 - 温) 温室
 - 撲) 相撲場
 - 囲) 囲障
 - フ) フェンス塀
 - パイ) パイプ塀
 - ブ) ブロック塀
 - 万) 万年塀
 - 鉄) 鉄柵
 - 花) 花壇

- 土壌除去カ所
- 土壌埋設カ所
- 写真撮影カ所



埋設カ所



118

(平成23年度)

(1/5)

施設の配置図

縮尺 1/1000 (A4)

学校名

第七中学校

調査番号

113

1121

41007

(都道府県) (市町村) (学校)

整理番号

0307-

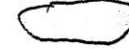
凡例

建物

- 未 未とりこわし建物
- 危 危険建物
- 借 借用建物
- 一 一時使用建物

建物以外の工作物

- 自 自転車置場
- 倉 倉庫
- 吹 吹き抜けの渡廊下
- 温 温室
- 撲 相撲場
- 囲 囲障
- フ フェンス塀
- バ バイブ塀
- ブ ブロック塀
- 万 万年塀
- 砂 砂場
- 鉄 鉄棒
- 花 花壇



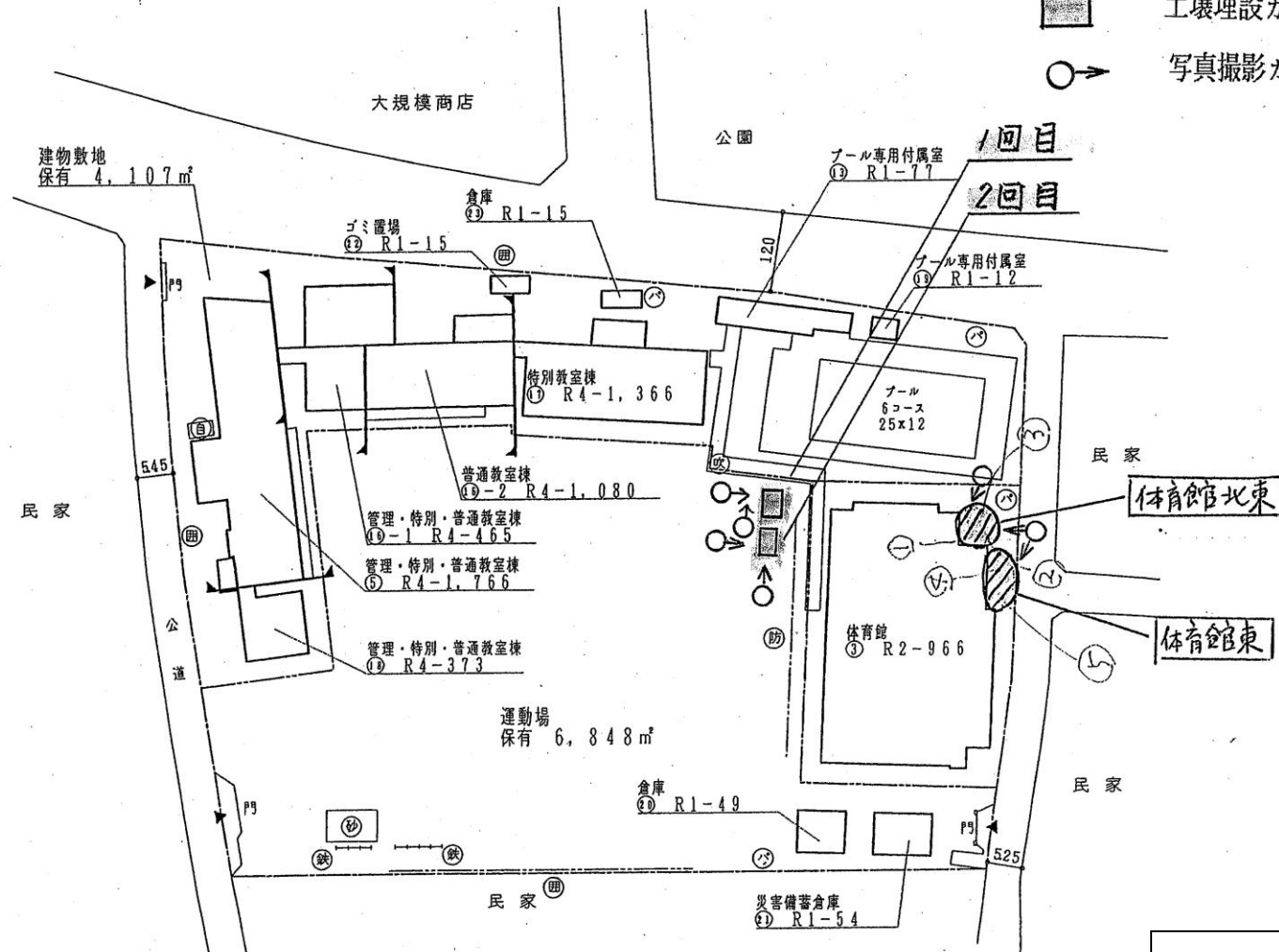
土壤除去カ所



土壤埋設カ所



写真撮影カ所



方位



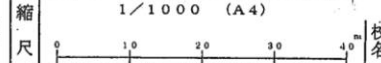
(北に矢印を付す)

119

(令和2年度)

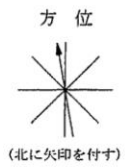
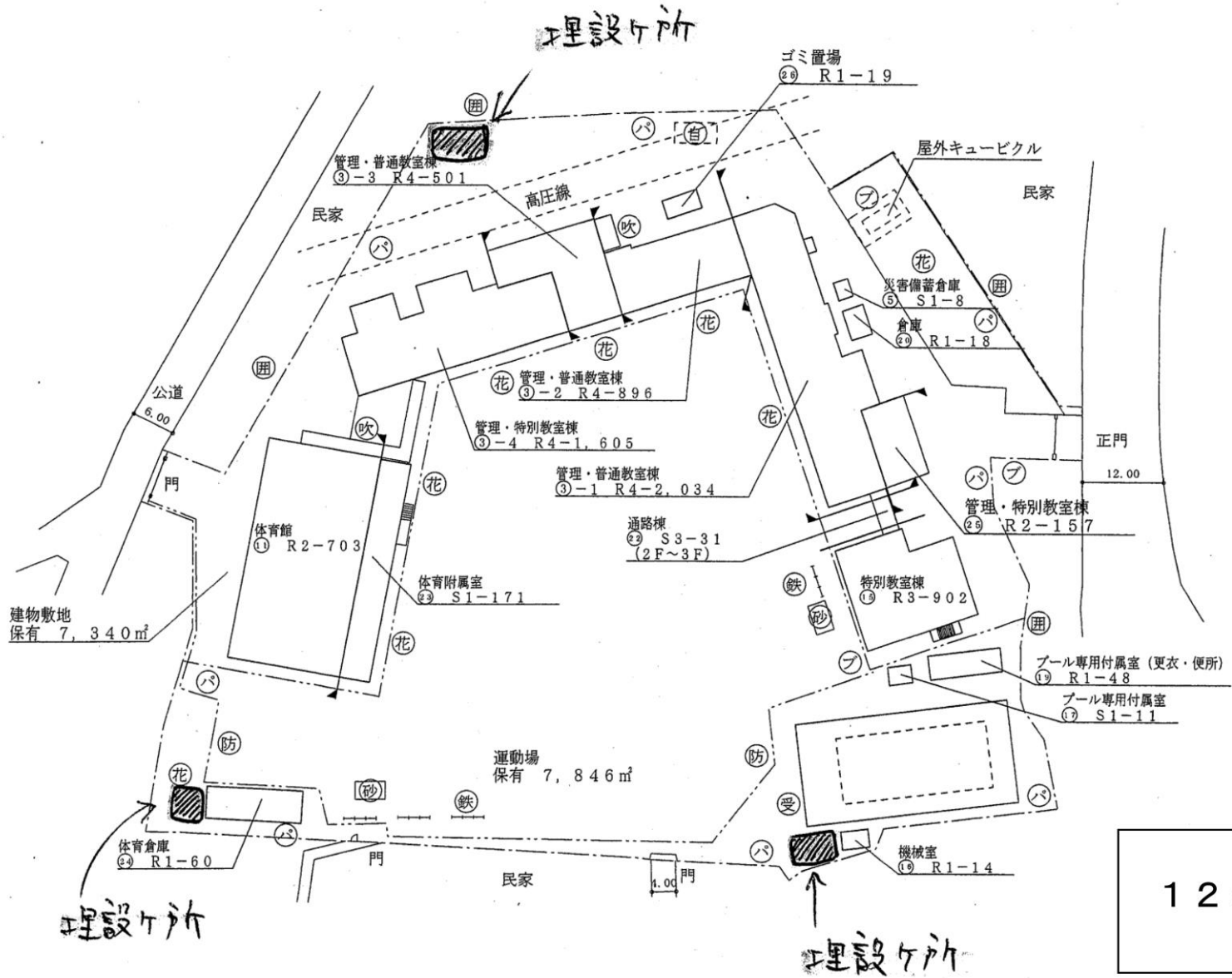
(1/5)

施設の配置図



調査番号	13	12	14	0	0	9	整理番号	0309-
(都道府県)	(市町村)	(学校)						

- 凡例
- 建築物
 - 未 未とりこわし建物
 - 危 危険建物
 - 借 借用建物
 - 特 一時使用建物
 - 建物以外の工作物
 - 自 自転車置場
 - 倉 倉庫
 - 吹 吹き抜けの廊下
 - 温 温室
 - 撲 相撲場
 - 囲 囲障
 - フ フェンス柵
 - パイ バイブ柵
 - ブ ブロック柵
 - 万 万年柵
 - 花 花壇
 - 鉄 鉄柵
 - 砂 砂場
 - 防 防球フェンス



120