

卷末資料

○足立区の都市計画

(1) 都市計画の決定区分

都市計画決定一覧表

令和3年4月時点

都市計画の種類		東京都決定		区市町村決定		
		◎は大臣同意を要す		(知事協議)		
		区部・多摩部	島部	区部のみ 都決定	島部	
都市計画区域の整備、開発及び保全の方針		◎	◎			
区域区分(市街化区域・市街化調整区域)		◎	◎			
都市 再 開 発 等	都市再開発の方針	○	○			
	住宅市街地の開発整備の方針	○	○			
	拠点業務市街地の開発整備の方針	○	○			
	防災街区整備の方針	○	○			
地 域 地 区	用途地域			○	○	
	特別用途地区			○	○	
	特定用途制限地域			○	○	
	特例容積率適用地区			○	○	
	高層住居誘導地区			○	○	
	高度地区・高度利用地区			○	○	
	特定街区			○	○(1ha超)	
	都市再生特別地区	◎	◎			
	居住調整地域			○	○	
	特定用途誘導地区			○	○	
	防火地域・準防火地域			○	○	
	特定防災街区整備地区			○	○	
	景観地区			○	○	
	風致地区	○(10ha以上で2以上の区市町村の区域にわたるもの)		○	○	
	駐車場整備地区			○	○	
	臨港地区	◎国際戦略港湾及び国際拠点港湾 ○重要港湾		○重要 港湾以外	○重要 港湾以外	
	歴史的風土特別保存地区	◎	◎			
	第一種・第二種歴史的風土保存地区	◎	◎			
	緑地保全地域	○(2以上の区市町村の区域にわたるもの)		○	○	
	特別緑地保全地区	○(10ha以上で2以上の区市町村の区域にわたるもの)		○	○	
	緑化地域			○	○	
	(近郊緑地特別保全地区)	◎				
	流通業務地区	○	○			
	生産緑地地区			○	○	
	伝統的建造物群保存地区			○	○	
	航空機騒音障害防止地区	○	○			
	航空機騒音障害防止特別地区	○	○			
	促進 区域	市街地再開発促進区域			○	○
土地区画整理促進区域				○	○	
住宅街区整備促進区域				○	○	
拠点業務市街地整備土地区画整理促進区域				○	○	
遊休土地転換利用促進地区				○	○	
被災市街地復興推進地域				○	○	
都 市 施 設	道路	高速自動車国道・一般国道	◎	◎		
		都道府県道	○	○		
		区市町村道・その他			○	○
		自動車専用道路	◎	◎		
	上記以外	○	○			
	都市高速鉄道	◎	◎			
軌道(都市高速鉄道に該当するものを除く。)				○	○	
駐車場				○	○	
自動車 ターミナル	一般自動車ターミナル			○	○	
	その他の自動車ターミナル			○	○	
空 港	空港法第4条第1項第2号空港	◎	◎			
	空港法第5条第1項地方管理空港	○	○			
	上記以外の空港			○	○	

○足立区の都市計画

都市計画の種類		東京都決定		区市町村決定		
		◎は大臣同意を要す		(知事協議)		
		区部・多摩部	島部	区部のみ 都決定	島部	
都市 施設	公園 緑地	10ha 以上で国が設置	◎	◎		
		10ha 以上で都道府県が設置 上記以外	○	○		
	広場 墓園	10ha 以上で国又は都道府県が設置 上記以外	○	○		
		上記以外			○	○
	その他の公共空地（運動場等）				○	○
	水道	水道用水供給事業用	○	○		
		上記以外			○	○
	電気・ガス供給施設				○	○
	下水道	流域下水道	○			
		公共下水道	○	2以上の区市町村の区域にわたるもの	○	○
	汚物処理場・ごみ焼却場・ごみ処理場				○	○
	産業廃棄物処理施設		○	○		
	上記以外の供給施設・処理施設				○	○
	河川	1級河川	◎	◎		
		2級河川・運河	○	○		
		準用河川・水路			○	○
	大学・高等専門学校				○	○
	上記以外の学校				○	○
	図書館・研究施設・教育文化施設				○	○
	病院・保育所・医療施設・社会福祉施設				○	○
	市場・と畜場				○	○
	火葬場				○	○
	一団地の住宅施設				○	○
	一団地の官公庁施設		◎	◎		
	流通業務団地		○	○		
	一団地の津波防災拠点市街地形成施設				○	○
一団地の復興再生拠点市街地形成施設				○	○	
一団地の復興拠点市街地形成施設				○	○	
電気通信施設				○	○	
防風・防火・防水・防雪・防砂施設				○	○	
防潮施設				○	○	
市街地 開発事業	土地区画整理事業		○（面積が50ha超で国又は都道府県等施行）	○	○	
	新住宅市街地開発事業		○	○		
	工業団地造成事業		○	○		
	市街地再開発事業		○（面積が3ha超で国又は都道府県等施行）	○	○	
	新都市基盤整備事業		○	○		
	住宅街区整備事業		○（面積が20ha超で国又は都道府県等施行）	○	○	
防災街区整備事業		○（面積が3ha超で国又は都道府県等施行）	○	○		
市街地 開発事業 等 予定 区域	新住宅市街地開発事業の予定区域		○	○		
	工業団地造成事業の予定区域		○	○		
	新都市基盤整備事業の予定区域		○	○		
	区域面積20ha以上の 一団地の住宅施設の予定区域				○	○
	一団地の官公庁施設の予定区域		◎	◎		
流通業務団地の予定区域		○	○			
地区 計画 等 (注)	地区計画 (再開発等促進区を定めるもの)				○	○
	(開発整備促進区を定めるもの)				○(3ha超)	○
	防災街区整備地区計画				○	○
	沿道地区計画 (沿道再開発等促進区を定めるもの)				○	○
	歴史的風致維持向上地区計画				○(3ha超)	○
集落地区計画				○	○	

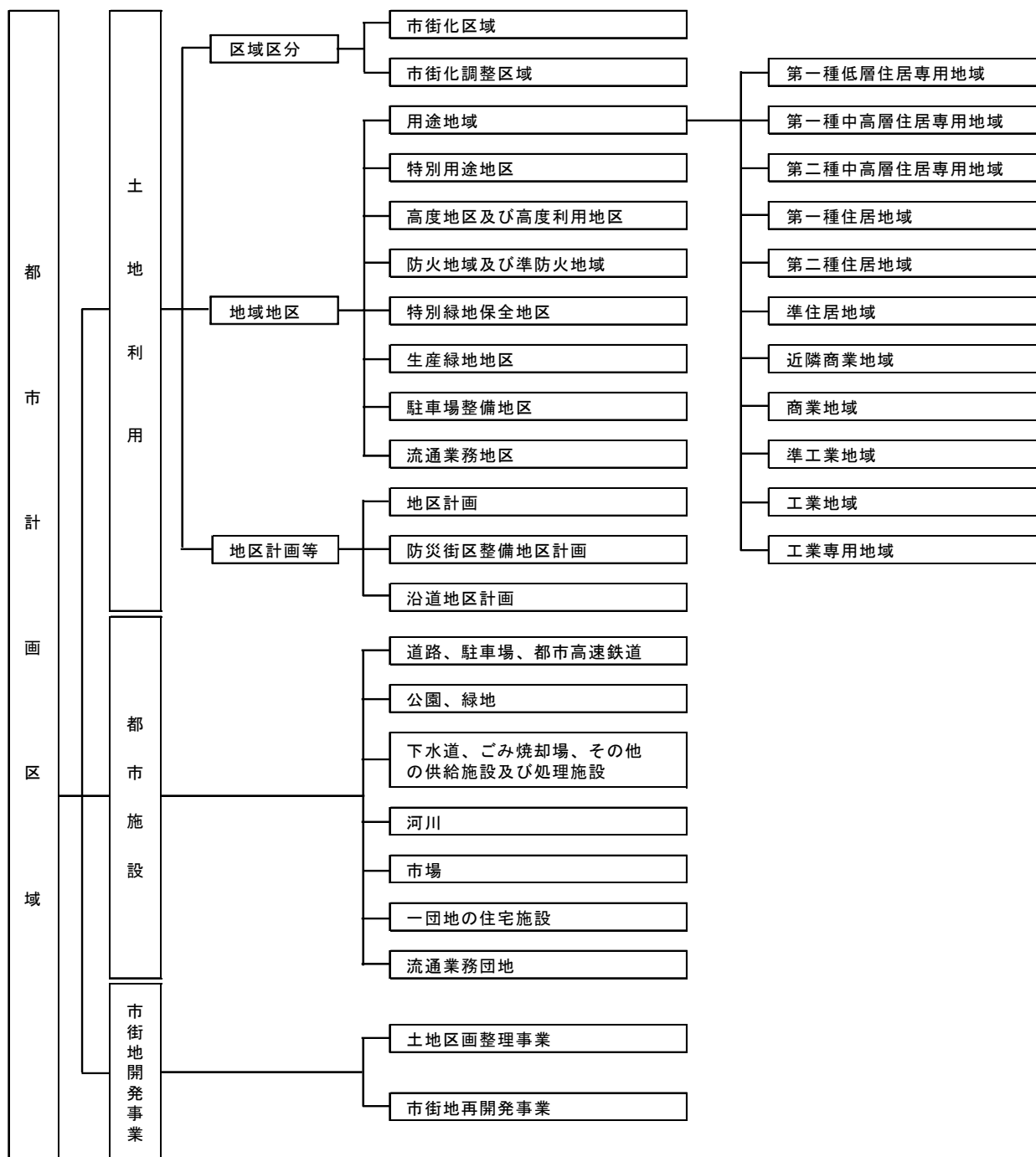
(注) 地区計画等において、知事協議・同意は政令で定める事項に限る（都市計画法第19条第3項、同施行令第13条）。

都市計画法における都市計画の決定は前頁の表に示した通りです。足立区では、都市計画として次のルールを決定し、まちづくりを計画的に進めています。

1 つ目のルールは、土地利用に係わるもので、規制・誘導による合理的な土地利用の実現を進めています。

2 つ目のルールは、都市施設に係わるもので、道路、公園、下水道など、まちづくりの骨格となるものを位置づけ、その実現を進めています。

3 つ目のルールは、市街地開発事業に係わるもので、都市施設の整備と合わせて宅地の利用増進、建築物の整備を一体的かつ総合的に進めるなど、一定の規模以上を面的に開発する事業を位置づけ、その実現を進めています。



■ 足立区の都市計画の決定の状況

○足立区の都市計画

(2) 都市計画形成年表

足立区の主な都市計画の変遷について、年表形式で紹介します。

年 (西暦)	人口※ (対5年前)	都市整備歴				施策・制度等	
		●基盤	◎施設	□住宅・環境	■防災	◇都及び国	◆足立区
大正 8年						◇旧都市計画法制定 ◇市街地建築物法制定	
大正 9年 大正 12年 大正 14年 (1925)	60,780 89,226		⇒関東大震災 (T12年) で罹災者・工場移転			◇特別都市計画法 (震災復興計画) 制定	
昭和 5年 (1930)	127,507		■荒川放水路完成 (明治44年着手)			◇東京市足立区 (昭和7年)	
昭和 10年 (1935)	174,612		*隅田川沿岸大規模軍需工場建設 (S12年)				
昭和 15年 (1940)	231,246					◇東京都足立区 (昭和18年東京都制施行)	
昭和 20年 (1945)	213,672 (-7.6%)		⇒終戦 ●土地区画整理事業の認可取得第1号 (西新井町・第一工区) ⇒キャサリン台風、中川堤防決壊 □都営住宅建設はじまる ◎区役所新庁舎完成			◇特別都市計画法 (戦災復興計画) 制定 (昭和21年) ◆特別区足立区 (地方自治法施行) ◇特別都市計画法 (最初の緑地地域指定)	
昭和 25年 (1950)	261,839 (22.5%)		⇒朝鮮戦争 ◎梅島図書館開館 *地盤沈下はじまる *商店連合会・商店街連合会結成 □住宅供給公社 (千住橋戸住宅) 建設 ●本木新道拡幅工事着工 (5ヶ年計画)			◇建築基準法制定・新用途地域 (4種類) 指定 ◇東京都建築安全条例制定 ◇空地地区・防火・準防火地域の新規指定 ◇工業地域の指定拡大 ◇土地区画整理法制定	
昭和 30年 (1955)	325,085 (24.2%)		◎足立区産業振興館開館 ●飯塚橋開通 ●千住新橋大改修着工 ⇒22号台風・大水害 ◎足立区体育館完成 ●綾瀬橋開通 □興野町一団地の住宅施設の都市計画決定 (区内第一号)			◇緑地地域大幅解除と住居地域指定 ◇緑地地域内での区画整理促進区域決定 ◇工業等制限法施行	
昭和 35年 (1960)	389,839 (19.9%)		*商店連合会結成 (堤南・堤北合併) ●西新井橋・新田橋開通 □住宅改良地区事業はじまる ●地下鉄日比谷線 (北千住一人形町) 開通 □市街地住宅建設はじまる □住宅公団花畑団地建設 ◎足立区文化会館・青年館開館			◇高度地区 (最低限度20m) 最初の指定 (常盤橋地区)・高度地区 (最高限度) 最初の指定 (12区) の施行 ◇緑地地域の選定区域拡大 (7,000ha) と公園率の変更 (20%→8%) ◇容積地区最初の指定 (環状六号線内) ◇環状六号線内計画道路再検討に伴う変更	
昭和 39年			⇒東京オリンピック・東海道新幹線開通 ●内匠橋・雪見橋・桜木橋架替え完成 *千住火力発電所「お化け煙突」取り壊し ●地下鉄日比谷線全線開通				
昭和 40年 (1965)	489,707 (25.6%)		◎足立区生活館開館 ●江北橋架替え、新加平橋・新堀切橋開通 ◎中部区民福祉センター開館 □東綾瀬公園開園				

年 (西暦)	人口※ (対5年前)	都市整備歴 ●基盤 ◎施設 □住宅・環境 ■防災	施策・制度等 ◇都及び国 ◆足立区
昭和42年 43 44		<ul style="list-style-type: none"> ●新神谷橋開通 ◎区役所新庁舎完成 ◎東部区民福祉センター開館 ●都電21系統(千住一三ノ輪橋間)廃止 ●鹿浜橋開通、東武線(五反野一梅島)高架化 ●国道4号線拡幅着工 ◎区立中央図書館(現 梅田図書館)開館 ◎北部流通業務団地の都市計画決定 ●地下鉄千代田線(北千住一大手町)開通 *ミニ開発、マンション建設増加 	<ul style="list-style-type: none"> ◇環状六号線外計画道路再検討に伴う変更 ◇新都市計画法制定(区域区分・用途8種) ◇緑地地域廃止し土地区画整理事業を施行すべき区域の指定 ◇都市再開発法制定
昭和45年 (1970) 46 47 48 49	566,591 (15.7%)	<ul style="list-style-type: none"> ⇒大阪万博 ●下水道幹線完成 ●補助100号線(西新井橋一環状七号)開通 ◎区民センター建設はじまる ●地下鉄千代田線(北千住一綾瀬)開通 ◎児童館建設はじまる ⇒第1次オイルショック ●環状七号線(足立区部分)開通 ●みどり橋開通 ◎老人館開館(児童館併設)はじまる ◎教育センター開館、消費者センター開設 ◎自転車置場・自転車パーク整備はじまる 	<ul style="list-style-type: none"> ◇工業等制限法改正(1,000 → 500㎡) ◆足立区宅地開発並びに中高層建築物等の建設に関する指導要綱制定 ◇新高度地区指定(1,2,3種・最低限) ◇新用途地域(8種類)指定 ◇生産緑地法制定
昭和50年 (1975) 51 52 53 54	609,793 (7.6%)	<ul style="list-style-type: none"> ◎小中学校数都内第1位(97校) □区民農園開設(神明南町) ◎児童館・老人館の各地区建設はじまる ●地下鉄千代田線全線開通 ◎本庁舎新館、保健センター完成 ◎竹の塚センター、総合スポーツセンター開設 ◎足立区老人会館開館 □中川堤サイクリングロード開設 ●地下鉄千代田線北綾瀬駅開設 	<ul style="list-style-type: none"> ◇区長公選制 ◇旧緑地地域の第一種住専指定 ◇大都市地域における住宅及び住宅地の供給の促進に関する特別措置法制定(大都市法) ◆東京都足立区都市計画審議会条例制定 ◆足立区建築協定条例 ◇建築基準法改正(日影制限・総合設計制度) ◆足立区緑の保護育成条例制定 ◆ミニ開発要綱施行 ◇東京都日影による中高層建築物の高さの制限に関する条例制定 ◆足立区基本構想策定 ◆足立区中高層建築物等の建築に係る紛争の予防及び調整条例施行
昭和55年 (1980) 56 57 58 59	626,781 (2.8%)	<ul style="list-style-type: none"> ◎住区センター(住民自主管理)建設はじまる *江北五色桜里帰り(ワシントンより50年ぶり) ●用途一斉見直し 用途地域・地区改正告示 ◎中央本町センター、西新井区民ホール開館 □舎人公園(プレイグラウンド)開園 ●足立区画街路1号線の都市計画決定 □綾瀬コミュニティ道路完成 ●首都高速6号三郷線開通 ◎東京海外技術者研修センター開設 ■綾瀬一丁目地区市街地再開発事業の都市計画決定 ■都市防災不燃化促進事業始まる □見沼代親水公園、都市農業公園開園 ◎花畑記念庭園開園 ●足立区画街路2号線の都市計画決定 	<ul style="list-style-type: none"> ◆足立区基本計画策定 ◇都市計画法、建築基準法改正(沿道整備計画、地区計画制度) ◇都市計画道路見直し ◇建築基準法施行令改正(新耐震基準施行) ◇東京都緑のマスタープラン策定 ◆街づくり総合技術指針策定 ◆足立区土地開発公社設立 ◆足立区環境整備指導要綱策定 ◇都市計画・建築指導等の権限の区移管 ◆区制50周年・足立区民憲章制定 ◆足立区防災まちづくり基本計画策定 ◆まちづくり推進要綱制定 ◆足立区コミュニティ文化・スポーツ公社設立 ◆共同住宅(ワンルームマンション)建築指導指針制定 ◆足立区不燃建築物促進助成条例制定

○足立区の都市計画

年 (西暦)	人口※ (対5年前)	都市整備歴		施策・制度等	
		●基盤	◎施設 □住宅・環境 ■防災	◇都及び国	◆足立区
昭和60年 (1985)	628,923 (0.3%)	⇒つくば科学万博	◆足立区細街路整備助成条例施行		
昭和61年		◎北千住駅ビル完成	◆足立区総合設計許可要綱制定		
62		■関原二・三丁目防災生活圏モデル事業着手	◆足立区市街地開発(株)設立		
63	◎区役所中央本町庁舎完成	◆足立区基本計画(第二次)策定	◇都区部、都市再開発方針の都市計画決定		
	◎足立区立郷土博物館開館	◆足立区地区環境整備計画策定(70地区)	◆まちづくり総合指針制定		
	□神明三丁目地区地区計画の決定	◆足立区環境整備指導要綱改定	◇東京都建築安全条例改正		
平成元年	□本木二丁目地区住環境総合整備事業着手	◆足立区画街路3・4号線の都市計画決定	◇都市再開発法及び建築基準法改正(再開発地区計画)		
	■北千住駅西口地区第一種市街地再開発事業の都市計画決定	■関原一丁目地区住環境モデル事業の整備方針の大臣承認取得	◆(財)足立区まちづくり公社設立		
	■再開発ビル「綾瀬ブルミエ」完成	□本木二丁目地区住環境総合整備事業の整備方針の大臣承認取得	◆公益信託あだちまちづくりトラスト設立		
平成2年 (1990)	□沿道環境整備事業始まる	◎鹿浜・伊興・興本センター開館	◆あだちまちづくりフォーラム開催(定例)		
	□沿道整備計画の決定(国道4号A地区)	□沿道整備計画の決定(環七A地区)	◆都市景観・彫刻のまち基金創設		
	●首都高速川口線開通	□葛西用水緑地の決定	◆住宅政策の検討はじまる		
3	●足立区画街路3・4号線の都市計画決定	□住環境モデル住宅着工(コミュニティ住宅)	◆足立区都市景観審議会の設置		
	■関原一丁目地区住環境モデル事業の整備方針の大臣承認取得	●用途一斉見直し 用途地域・地区改正告示	◆あだち景観づくりガイドライン策定		
	□本木二丁目地区住環境総合整備事業の整備方針の大臣承認取得	□扇一丁目地区地区計画の決定	◆足立区住宅改良及び耐震工事等助成条例制定		
4	◎沿道整備計画の決定(環七B地区)	□沿道整備計画の決定(環七C地区)			
	□葛西用水緑地の決定	□沿道整備計画の決定(国道4号A地区)			
	□住環境モデル住宅着工(コミュニティ住宅)	□足立区日光街道B地区沿道整備計画の決定			
5	◎東京武道館開館	◎東京武道館開館			
	◎プチテラス整備はじまる	◎プチテラス整備はじまる	◇大都市法改正(供給基本方針、供給計画加わる)		
	□千住新橋緑地虹の広場完成	□千住新橋緑地虹の広場完成	◇都市再開発方針の変更		
5	□中央本町地区地区計画、梅島地区地区計画の決定	□中央本町地区地区計画、梅島地区地区計画の決定	◆(財)足立区水と緑の公社設立		
	*「関原防災路地緑化」手づくり郷土(ふるさと)賞受賞	*「関原防災路地緑化」手づくり郷土(ふるさと)賞受賞	◇生産緑地法改正(生産緑地制度の改正)		
	□綾瀬地区街なみ整備促進事業の整備方針の大臣承認取得	□綾瀬地区街なみ整備促進事業の整備方針の大臣承認取得	◇都市計画道路の第二次事業化計画策定		
5	□千住曙町優良再開発建築物整備促進事業完了	□千住曙町優良再開発建築物整備促進事業完了	◇東京都住宅マスタープラン策定		
	■中央本町・梅島地区不燃化促進事業始まる	■中央本町・梅島地区不燃化促進事業始まる	◇東京都個人情報保護条例施行		
	●中央卸売市場足立市場区域の都市計画の変更	●中央卸売市場足立市場区域の都市計画の変更	◆区制60周年		
5	●隅田川、荒川に水上バス就航	●隅田川、荒川に水上バス就航	◆北千住駅西口再開発推進事務所開設		
	●花畑北部土地区画整理事業の認可取得	●花畑北部土地区画整理事業の認可取得	◆(株)都市活性化センター設立		
	□綾瀬三丁目優良再開発建築物整備促進事業完了	□綾瀬三丁目優良再開発建築物整備促進事業完了	◆駐車施設整備に関する基本計画策定		
5	●高野土地区画整理事業の認可取得	●高野土地区画整理事業の認可取得	◇都市計画法改正(新用途地域12種類・特別用途の追加・誘導容積・区市町村マスタープラン)		
	◎北千住駅改良工事着手	◎北千住駅改良工事着手	◇建築基準法改正		
	□葛西用水親水路全線完成	□葛西用水親水路全線完成	◆足立区基本構想(第二次)策定		
5	◎区役所統合庁舎着工	◎区役所統合庁舎着工	◆足立区住宅マスタープラン策定		
	□千住大川端公園完成	□千住大川端公園完成			
	●尾竹橋架け替え完成	●尾竹橋架け替え完成			
5	◎放送大学東京足立学習センター開所	◎放送大学東京足立学習センター開所			
	●大師線高架化完成	●大師線高架化完成			
	●入谷大橋開通	●入谷大橋開通			

年 (西暦)	人口※ (対5年前)	都市整備歴 ●基盤 ○施設 □住宅・環境 ■防災	施策・制度等 ◇都及び国 ◆足立区
平成 5年 6		<ul style="list-style-type: none"> ●常磐新線の都市計画決定 □伊興町前沼地区地区計画の決定 □舎人四丁目地区地区計画の決定 ■熊の木ポンプ所一部運転開始 ○足立区こども科学館開館 □千住大川端地区再開発地区計画の決定 □竹ノ塚駅西口地区地区計画の決定 ○関原の森オープン（愛恵まちづくり記念館・まちづくり工房館） □高野地区地区計画の決定 ■竹ノ塚駅西口南地区第一種市街地再開発事業の都市計画決定 □千住大川端地区特定住宅市街地総合整備促進事業の整備計画の大臣承認取得 □千住新橋緑地オープン 	<ul style="list-style-type: none"> ◆足立区基本計画（第三次）策定 ◇環境基本法制定 ◆足立区住宅基本条例施行 ◆足立区地区環境整備計画改定 ◆まちづくり総合指針改定 ◆環境整備指導要綱改定 ◇業務商業施設マスタープラン策定 ◇ハートビル法制定 ◆足立区都市景観サイン・デザイン・マニュアル策定 ◆足立区都市計画マスタープラン策定
平成 7年 (1995)	640,005 (-0.4%)	<ul style="list-style-type: none"> ⇒阪神・淡路大震災 ■足立一・二・三丁目地区密集住宅市街地整備促進事業の整備計画の大臣承認取得 *「平成泉橋」「伊興遺跡公園」手づくり郷土（ふるさと）賞受賞 	<ul style="list-style-type: none"> ◇都市計画法改正（街並み誘導型地区計画制度創設） ◇建築基準法改正（前面道路による容積率制限の合理化、住居系用途地域における道路斜線の合理化ほか） ◆あだち景観まちづくりガイドライン 1995 策定 ◇都市緑地保全法改正（自治体の緑地基本計画の策定など） ◇東京都福祉のまちづくり条例施行 ◆足立区行政手続条例施行 ◇耐震改修促進法施行 ◆あだちケーブルテレビ開局 ◆足立区地域防災計画全面改定 ◆荒川将来像計画策定
8		<ul style="list-style-type: none"> ●用途一斉見直し 用途地域・地区改正告示 ●日暮里・舎人ライナーの都市計画決定 □小台一丁目地区地区計画の決定 ○区役所新庁舎オープン □花畑北部地区地区計画の決定 □西綾瀬一丁目優良建築物等整備事業完了 □大谷田四丁目優良建築物等整備事業完了 *「都市農業公園」・「関原の森」手づくり郷土（ふるさと）賞受賞 	<ul style="list-style-type: none"> ◆区の公表面積変更 ◇第二次東京都住宅マスタープラン改定 ◇密集市街地における防災街区の整備の促進に関する法律制定 ◇都市計画法改正（高層住居誘導地区制度創設） ◇東京都景観条例制定 ◆足立区緑の基本計画策定 ◇都市計画法改正（特別用途地区の多様化、都市計画決定権限の委譲ほか） ◇建築基準法改正（建築確認・検査の民間開放、中間検査の導入ほか） ◇大規模小売店舗立地法制定 ◇中心市街地活性化法制定 ◇地方分権一括法制定・地方自治法改正（都市計画の自治事務化） ◆足立区第二次住宅マスタープラン策定 ◇東京都建築安全条例改正（一定の複数建築物に対する既定の整備ほか） ◆中心市街地活性化法に基づく基本計画策定
9		<ul style="list-style-type: none"> □新田地区住宅市街地総合整備事業の整備計画の大臣承認取得 ●佐野六木土地区画整理事業の認可取得 	
10		<ul style="list-style-type: none"> ●六町四丁目付近土地区画整理事業の認可取得 *「大門自然プチテラス」手づくり郷土（ふるさと）賞受賞 ○竹の塚警察署開署 	
11		<ul style="list-style-type: none"> □島根四丁目地区地区計画の決定 ■西新井駅西口周辺地区密集住宅市街地整備促進事業の整備計画の大臣承認取得 ■西新井駅西口周辺地区防災生活圈促進事業の推進計画の都知事承認取得 ●上沼田南土地区画整理事業の認可取得 □梅島一丁目地区地区計画の決定 	
平成 12年 (2000)	636,370 (-0.6%)	<ul style="list-style-type: none"> ●足立区画街路第5号線の都市計画決定 □千住二丁目都心共同住宅供給事業完了 	<ul style="list-style-type: none"> ◇東京構想 2000 策定 ◇地方分権一括法施行（足立区が基礎的自治体）

○足立区の都市計画

年 (西暦)	人口※ (対5年前)	都市整備歴		施策・制度等	
		●基盤 ○施設 □住宅・環境 ■防災		◇都及び国 ◆足立区	
平成12年 (2000)		□千住大川端都心共同住宅供給事業完了 ●コミュニティバス「はるかぜ」運行開始 ○学びピア 21 オープン □西新井駅西口地区住宅市街地整備総合支援事業の整備計画の大臣承認取得		◇都市計画法改正(区域マス・審議会法定化・地区計画申し出制度・開発許可制度ほか) ◆新たな防災まちづくり基本計画策定 ◆足立区環境基本計画策定 ◆足立区公式ホームページ開設足立区生涯学習情報提供システム開設	
13		□新田地区地区計画の決定 ●足立区画街路第7号線の都市計画決定 ●高野土地区画整理事業の換地処分		◇緑の東京計画策定 ◇大規模小売店舗立地法施行 ◇都市緑地保全法改正(屋上緑地化等に税制優遇) ◆足立区情報公開制度施行 ◇情報公開法施行 ◆区立小・中学校自由選択制導入 ◇東京の新しい都市づくりビジョン策定 ◆足立区災害対策条例制定 ◆第1回足立区都市計画審議会開催(法定審) ◆足立区都市復興マニュアル策定 ◆区制70周年	
14		□六町地区地区計画の決定 ●足立区画街路第8号線の都市計画決定 □佐野六木地区地区計画の決定 ●小台一丁目地区土地区画整理事業の認可取得 ●首都高速中央環状王子線開通 □南花畑一丁目優良建築物等整備事業完了		◇第三次東京都住宅マスタープラン改定 ◇東京都環境基本計画策定 ◆足立区地区環境整備計画改定 ◇工業等制限法廃止 ◇都市再生特別措置法制定 ◇都市計画法改正(都市計画提案制度の創設ほか) ◇建築基準法改正(建ぺい・容積率メニュー追加・シックハウス規定ほか) ◇東京都建築安全条例改正(雑居ビル火災の防災面強化)	
15		□上沼田南地区地区計画の決定 □西新井駅西口周辺地区地区計画の決定 □保塚町地区地区計画の決定 ●足立区画街路第6号線の都市計画決定 □足立区駐車場整備地区の都市計画決定 □島根二丁目地区地区計画の決定		◇東京のしゃれた街並みづくり推進条例制定 ◇個人情報保護法(個人情報の保護に関する法律)制定 ◇東京都震災復興マニュアル策定 ◆区制透明化計画策定 ◆足立区特別工業地区建築条例制定 ◆足立区都市復興マニュアル改定(模擬訓練の成果を反映ほか) ◇東京都建築安全条例改正(新たな防火規制の創設)	
16		■再開発ビル「千住ミルディス」完成 ○シアター1010 オープン □中川一丁目南地区地区計画の決定 ●用途一斉見直し 用途地域・地区改正告示 □土地区画整理事業を施行すべき区域内に地区計画を一括導入(9地区) ・足立北部地域舎人・古千谷本町地区地区計画の決定 ・足立北部地域西伊興地区地区計画の決定 ・足立北部地域東伊興地区地区計画の決定 ・足立東部地域平野・東六月町地区地区計画の決定 ・足立東部地域神明南地区地区計画の決定 ・足立東部地域神明地区地区計画の決定 ・足立東部地域神明西地区地区計画の決定 ・足立東部地域南花畑一・三・四丁目地区地区計画の決定 ・足立東部地域花畑七・八丁目地区地区計画の決定 ●足立北部・東部地域土地区画整理事業を施行すべき区域の面積の都市計画変更		◇区部における都市計画道路の整備方針策定(都・区) ◇東京都市計画区域マスタープラン策定 ◇景観法制定 ◆足立区基本構想(第三次)改定 ◆足立区自治基本条例制定 ◇都市計画法改正(特別容積率適用地区・景観地区・緑地地域・緑地保全地区の追加) ◇建築基準法改正(既存不適格建築物、景観地区の建築制限ほか) ◆一団地の住宅施設における建て替え等に伴う都市計画の取扱いの指針策定	

年 (西暦)	人口※ (対5年前)	都市整備歴 ●基盤 ◎施設 □住宅・環境 ■防災	施策・制度等 ◇都及び国 ◆足立区
平成16年		<p>□東綾瀬二・三丁目地区地区計画の決定（一団地の住宅施設廃止）</p> <p>●足立区画街路第9・10号線の都市計画決定</p>	
平成17年 (2005)	645,678 (1.5%)	<p>⇒愛知万博</p> <p>■再開発ビル「エミエルタワー竹の塚」完成</p> <p>□桑袋ビオトープ公園（桑袋緑地）開園</p> <p>■関原一丁目地区住宅市街地整備事業の変更（区域拡大）</p> <p>□江北駅（仮称）周辺地区地区計画の決定</p> <p>■足立一・二・三丁目地区防災街区整備地区計画の決定</p> <p>■関原一丁目地区防災街区整備地区計画の決定</p> <p>■西新井駅西口周辺地区防災街区整備地区計画の決定</p> <p>*関原防災路地緑化手づくり郷土（ふるさと）大賞受賞</p> <p>●つくばエクスプレス開業</p> <p>□西新井三丁目地区地区計画の決定（一団地の住宅施設を廃止）</p> <p>■新たな防火規制区域を区内初指定（西新井栄町一・二丁目）</p> <p>□綾瀬七丁目地区地区計画の決定（一団地の住宅施設を廃止）</p> <p>●千住汐入大橋開通</p> <p>□千住三丁目地区地区計画の決定</p> <p>●足立区画街路第11号線の都市計画決定</p> <p>◎あだち産業芸術プラザオープン</p> <p>◎東京芸術大学千住キャンパス開所（旧千寿小跡地）</p> <p>□千住大橋駅周辺地区住宅市街地総合整備事業の整備計画の大臣承認取得</p>	<p>◆足立区基本計画（第四次）改定</p> <p>◆足立区まちづくり推進条例施行</p> <p>◆コンプライアンス（法令遵守）推進計画まとまる</p> <p>◆足立区都市景観審議会条例制定</p>
18		<p>□綾瀬七丁目地区地区計画の決定（一団地の住宅施設を廃止）</p> <p>●千住汐入大橋開通</p> <p>□千住三丁目地区地区計画の決定</p> <p>●足立区画街路第11号線の都市計画決定</p> <p>◎あだち産業芸術プラザオープン</p> <p>◎東京芸術大学千住キャンパス開所（旧千寿小跡地）</p> <p>□千住大橋駅周辺地区住宅市街地総合整備事業の整備計画の大臣承認取得</p>	<p>◇都市計画法改正（準都市計画区域の拡充・開発整備促進区の創設ほか）</p> <p>◇建築基準法改正（一定な大規模な店舗等に係る規則の合理化ほか）</p> <p>◇中心市街地活性化法改正（基本計画・認定制度ほか）</p> <p>◇都市計画公園・緑地の整備方針を策定</p> <p>◆足立区都市計画マスタープラン改定</p> <p>◆足立区住宅マスタープランの改定</p> <p>◇建築基準法改正（建築確認・検査の厳格化ほか）</p> <p>◇住生活基本法制定</p> <p>◇住生活基本計画の閣議決定</p> <p>◇東京都景観条例全部改正</p> <p>◇バリアフリー新法の施行（ハートビル法の廃止）</p> <p>◇10年後の東京の策定</p> <p>◇高齢者、障害者が利用しやすい建築物の整備に関する条例改正（法の廃止・制定に合わせた整理）</p>
19		<p>⇒中越沖地震</p> <p>□江北三・四丁目地区地区計画の決定（一団地の住宅施設を廃止）</p> <p>●新豊橋開通</p> <p>□千住大橋駅周辺地区地区計画の決定</p> <p>□西新井駅西口公園（西新井さかえ公園）開園</p> <p>◎東京未来大学開学</p> <p>□江北駅駅前都心共同住宅供給事業完了</p> <p>■関原一丁目中央地区防災街区整備事業の都市計画決定</p>	<p>◆足立区緑の基本計画の策定</p> <p>◇第四次東京都住宅マスタープラン策定</p> <p>◇都市再生特別措置法等の一部を改正（防災街区整備地区計画の区域内における建築物の容積配分制度の創設）</p> <p>◇東京都耐震改修促進計画の策定</p> <p>◇東京都景観計画の策定</p>
20		<p>⇒米証券リーマンブラザーズ破綻</p> <p>■西新井駅西口周辺地区防災街区整備地区計画の変更（区域拡大）</p> <p>■千住仲町地区防災街区整備地区計画の決定</p> <p>●足立区画街路第12号線の都市計画決定</p> <p>●足立区画街路第13号線の都市計画決定</p> <p>●日暮里・舎人ライナー開業</p> <p>□千住仲町地区住宅市街地総合整備事業の整備計画の大臣承認取得</p>	<p>◆足立区耐震改修促進計画の策定</p> <p>◇長期優良住宅の普及の促進に関する法律制定</p> <p>◆足立区防災まちづくり基本計画策定</p> <p>◆第二次足立区環境基本計画策定</p> <p>◇東京都環境基本計画改定</p>

○足立区の都市計画

年 (西暦)	人口※ (対5年前)	都市整備歴 ●基盤 ◎施設 □住宅・環境 ■防災	施策・制度等 ◇都及び国 ◆足立区
平成 20 年 21		<p>□北千住駅東口周辺地区住宅市街地総合整備事業の整備計画の大臣承認取得</p> <p>●小台一丁目地区土地区画整理事業の換地処分</p> <p>□千住旭町地区地区計画の決定</p>	<p>◇東京都福祉のまちづくり条例改正（整備基準への適合を努力義務から遵守義務へ）</p> <p>◆足立区住宅・建築物耐震助成条例制定</p> <p>◆足立区住宅改良助成条例の制定（足立区住宅改良及び耐震工事等助成条例の全部改正）</p> <p>◆足立区景観条例制定</p> <p>◆景観行政団体に移行</p> <p>◆足立区景観計画の策定</p> <p>◇東京の都市づくりビジョン改定</p> <p>◆足立区都市復興マニュアル改定（地区復興まちづくり計画立案の指針を追加ほか）</p>
平成 22 年 (2010)	665,179 (2.9%)	<p>■足立一・二・三・四丁目地区住宅市街地総合整備事業（四丁目を区域拡大）</p> <p>□新田さくら公園開園</p> <p>◎帝京科学大学千住キャンパス開学</p> <p>⇒東日本大震災</p> <p>●東武鉄道伊勢崎線の都市計画決定（竹ノ塚駅付近の高架化）</p> <p>●足立区画街路第14号線の都市計画決定</p> <p>□花畑五丁目地区地区計画の決定（一団地の住宅施設を廃止）</p> <p>□六町いこいの森特別緑地保全地区の指定（区内第一号）</p>	<p>◇東京都防災都市づくり推進計画改定</p> <p>◆足立区公共施設等整備基準の全面改定</p> <p>◆足立区公共建築物整備基準策定</p> <p>◇東京における緊急輸送道路沿道建築物の耐震化を推進する条例の制定</p> <p>◇都市再生特別措置法の一部を改正（特定都市再生緊急整備地域制度の創設、道路占用許可基準の特例ほか）</p> <p>◇住生活基本計画の変更（5年経過の見直し）</p> <p>◆あだち公園★いきいきプラン策定</p> <p>◆空家等対策の推進に関する特別措置法</p> <p>◇都市計画公園・緑地の整備方針の改定</p> <p>◆足立区総合交通計画の策定</p> <p>◇2020年の東京の策定</p> <p>◆区制80周年</p> <p>◆足立区地域防災計画の改定</p> <p>◇東京都耐震改修促進計画の改定</p> <p>◇第五次東京都住宅マスタープラン策定</p> <p>◆足立区ユニバーサルデザインのまちづくり条例制定（足立区まちづくり推進条例の全部改正）</p> <p>◆足立区細街路整備条例の制定（足立区細街路整備助成条例（S60）の全部改正）</p> <p>◇都市の低炭素化の促進に関する法律施行（低炭素まちづくり計画制度の創設）</p> <p>◇東京都立公園における移動等円滑化の基準に関する条例の制定</p> <p>◇都道における移動等円滑化の基準に関する条例の制定</p> <p>◇耐震改修促進法の改正</p> <p>◇交通政策基本法の制定</p> <p>◇国土強靱化基本法の制定</p> <p>◆足立区公園等に係る移動等円滑化のために必要な特定公園施設の設置に関する基準を定める条例の制定</p> <p>◆足立区特別区道等に係る移動等円滑化のために必要な道路の構造に関する基準を定める条例の制定</p> <p>◆第二次足立区環境基本計画の改定・地球温暖化対策地域推進計画の策定</p> <p>◆足立区第2次観光基本計画の策定</p>
23		<p>□千住大橋さくら公園開園</p> <p>●千住大橋駅前街区土地区画整理事業の認可取得</p> <p>◎東京電機大学東京千住キャンパス開学</p>	
24		<p>□鹿浜二丁目西地区地区計画の決定（一団地の住宅施設を廃止）</p> <p>□花畑七丁目中地区地区計画の決定（一団地の住宅施設を廃止）</p> <p>■関原一丁目中央地区防災街区整備事業の完了</p> <p>●北千住駅東口駅前広場完成</p>	
25			

年 (西暦)	人口※ (対5年前)	都市整備歴 ●基盤 ○施設 □住宅・環境 ■防災	施策・制度等 ◇都及び国 ◆足立区
26		<p>■関原一丁目地区密集事業終了</p> <p>■西新井駅西口周辺地区が不燃化特区指定</p> <p>○千住大橋に複合型商業施設オープン</p> <p>□補助第138号線中央本町地区地区計画の決定</p> <p>◎3箇所コミュニティサイクル開始</p>	<p>◇都市再生特別措置法の改正（立地適正化計画制度の創設）</p> <p>◇国土強靱化基本計画の策定</p> <p>◇空家等対策の推進に関する特別措置法の制定</p> <p>◇まち・ひと・しごと創生法の制定</p> <p>◇新しい「東京都福祉のまちづくり推進計画」の策定</p> <p>◇東京都豪雨対策基本方針の改定</p> <p>◇東京都市計画区域マスタープランの改定</p> <p>◇防災街区整備方針の改定</p> <p>◆足立区ユニバーサルデザイン推進計画の策定</p> <p>◆足立区防犯まちづくり推進地区認定制度の創設</p>
平成27年 (2015)	674,111 (1.3%)	<p>■足立区中南部一帯地区が不燃化特区指定、新たな防火規制区域指定</p> <p>●京成本線荒川橋梁架け替え着手</p> <p>●北綾瀬駅の改良工事着手</p> <p>□一ツ家二丁目北地区地区計画の決定（一団地の住宅施設を廃止）</p> <p>□補助第138・140号線弘道二丁目周辺地区地区計画の決定</p> <p>■千住一丁目地区第一種市街地再開発事業の都市計画決定</p> <p>◎千住龍田町防災ひろばオープン</p> <p>●竹ノ塚駅付近連続立体交差事業・下り高架橋完成</p> <p>◎東京女子医科大学東医療センター誘致のため江北駅周辺で土地選定</p> <p>□竹ノ塚駅中央地区地区計画の決定</p> <p>□竹の塚北地区地区計画の決定</p>	<p>◇都市再開発の方針の改定</p> <p>◇住宅市街地の開発整備の方針の改定</p> <p>◇都市開発諸制度活用方針の改定</p> <p>◆足立区耐震改修促進計画の改定</p>
28		<p>◎東京女子医科大学東医療センター誘致のため江北駅周辺で土地選定</p>	<p>◇住生活基本計画の変更（5年経過の見直し）</p> <p>◇東京における都市計画道路の整備方針（第四次事業化計画）の策定</p> <p>◆足立区バリアフリー推進計画の策定</p> <p>◆足立区基本構想の策定</p>
29		<p>□竹ノ塚駅中央地区地区計画の決定</p> <p>□竹の塚北地区地区計画の決定</p>	<p>◇都市緑地法等の一部を改正する法律の制定</p> <p>◇第六次東京都住宅マスタープラン策定</p> <p>◆足立区基本計画の策定</p> <p>◆第三次足立区環境基本計画・足立区環境保全行動指針の策定</p> <p>◆足立区生産緑地地区に定めることができる区域の規模に関する条例の制定</p> <p>◆足立区都市計画マスタープランの改定</p> <p>◆足立区住生活基本計画の策定（旧足立区住宅マスタープラン）</p> <p>◆足立区地区環境整備計画の改定（5地域30地区）</p>
30		<p>□江北七丁目地区地区計画の決定</p>	<p>◆足立区地区環境整備計画の改定（5地域30地区）</p>
令和元年 (2019)		<p>□興野周辺地区地区計画の決定</p>	<p>◇東京都福祉のまちづくり推進計画の改定</p>
令和2年	691,298 (2.5%)	<p>□東保木間一丁目地区地区計画（一団地の住宅施設を廃止）</p> <p>□綾瀬駅東口周辺地区地区計画</p> <p>□谷在家三丁目地区地区計画（一団地の住宅施設を廃止）</p> <p>■千住西地区 防災街区整備地区計画</p>	<p>◇都市開発諸制度活用方針の改定</p> <p>◆足立区緑の基本計画の改定</p> <p>◇都市再生特別措置法の一部を改正（特定都市再生緊急整備地域制度の創設、道路占用許可基準の特例ほか）</p> <p>◆あだち公園★いきいきプラン策定</p> <p>◇都市計画公園・緑地の整備方針の改定</p> <p>◆足立区ユニバーサルデザイン推進計画の策定</p> <p>◇都市開発諸制度活用方針の改定</p>

○足立区の都市計画

年 (西暦)	人口※ (対5年前)	都市整備歴		施策・制度等			
		●基盤	○施設	□住宅・環境	■防災	◇都及び国	◆足立区
令和3年 (2021)			⇒東京オリンピック	□神明二丁目周辺地区地区計画	◎文教大学東京あだちキャンパス開学		◇東京都市計画区域マスタープランの改定 ◇都市再開発の方針の改定 ◇住生活基本計画の改訂(5年経過の見直し) ◆足立区基本計画の改定 ◇東京都防災都市づくり推進計画改定 ◆足立区地域防災計画の改定 ◇東京都耐震改修促進計画の改定 ◇都道における移動等円滑化の基準に関する条例の制定 ◆足立区第2次観光基本計画の策定 ◇まち・ひと・しごと創生法の制定 ◆足立区耐震改修促進計画の改定 ◇住生活基本計画の変更(5年経過の見直し) ◆足立区基本構想の策定 ◆区制90周年
4		●用途一斉見直し 用途地域・地区改正告示		□北綾瀬駅周辺地区地区計画	□辰沼一丁目地区地区計画 (一団地の住宅施設を廃止)	◎東京女子医科大学附属足立医療センター開院	◆足立区耐震改修促進計画の改定 ◆足立区公共施設等整備基準の全面改定 ◆足立区公共建築物整備基準策定 ◇第七次東京都住宅マスタープラン策定 ◇都市の低炭素化の促進に関する法律施行(低炭素まちづくり計画制度の創設) ◆第二次足立区環境基本計画の改定・地球温暖化対策地域推進計画の策定 ◇防災街区整備方針の改定 ◇住宅市街地の開発整備の方針の改定
5							◇国土強靱化基本計画の制定 ◇空家等対策の推進に関する特別措置法の改正

※人口の出典：大正9年～昭和15年は国勢調査、昭和20年～40年は食料配給台帳登録人口、昭和45年～は住民基本台帳登録人口

○町丁目別データ

○町丁目別データ

町丁目名	R3	R3	人口 密度	H22 高齢化 率	R2 高齢化 率	土地面積			道路率	公園率	未利用 地率	棟数	棟数 密度
	人口	世帯				宅地	非宅地	合計					
	(人)	(世帯)											
青井一丁目	1,516	819	135.4	19.4	24.2	7.0	4.2	11.2	16.1	9.2	0.2	388	55.3
青井二丁目	3,075	1,740	183.5	20.7	23.7	11.3	5.4	16.8	16.9	1.7	2.6	679	60.1
青井三丁目	4,493	2,318	179.0	23.6	28.6	15.7	9.4	25.1	20.7	6.3	1.7	645	41.1
青井四丁目	3,902	1,938	174.5	22.0	26.2	14.3	8.0	22.4	21.3	3.6	0.2	617	43.0
青井五丁目	2,154	1,182	164.5	17.8	22.8	8.2	4.8	13.1	16.7	3.9	0.7	279	33.8
青井六丁目	2,414	1,141	169.1	20.5	22.0	10.0	4.3	14.3	15.0	0.9	0.5	552	55.5
足立一丁目	2,630	1,579	108.0	23.1	26.7	9.0	15.4	24.3	23.6	11.2	1.4	692	77.1
足立二丁目	3,121	1,828	84.5	23.2	25.6	10.4	26.5	36.9	14.8	12.5	1.0	775	74.4
足立三丁目	3,620	1,965	210.2	19.0	21.4	11.5	5.7	17.2	17.6	0.3	1.0	631	54.6
足立四丁目	4,201	2,475	247.8	21.6	22.1	11.6	5.3	17.0	19.9	1.2	0.7	813	70.0
綾瀬一丁目	4,883	2,665	210.2	17.8	18.2	14.1	9.1	23.2	27.4	1.7	0.3	887	62.7
綾瀬二丁目	4,737	2,775	200.1	18.6	20.5	14.8	8.9	23.7	24.2	3.8	0.6	767	51.8
綾瀬三丁目	3,940	2,254	185.6	11.6	11.8	13.0	8.2	21.2	20.7	4.3	2.4	354	27.2
綾瀬四丁目	3,269	2,033	140.2	15.1	15.4	12.0	11.3	23.3	27.6	2.3	0.9	620	51.5
綾瀬五丁目	3,262	1,909	250.6	13.9	18.4	8.5	4.5	13.0	21.1	8.0	0.2	475	55.8
綾瀬六丁目	3,178	1,794	124.9	15.5	21.5	13.9	11.5	25.4	20.7	16.2	0.1	618	44.5
綾瀬七丁目	2,614	1,391	152.6	19.5	21.1	10.8	6.4	17.1	21.5	3.2	1.1	363	33.8
入谷町	-	-	-	-	-	-	1.0	1.0	18.6	80.4	-	-	-
梅島一丁目	3,750	2,298	167.6	21.5	18.9	14.9	7.5	22.4	23.3	4.7	0.7	888	59.7
梅島二丁目	3,398	1,884	163.7	22.7	25.0	14.6	6.2	20.8	19.4	2.6	0.4	775	53.1
梅島三丁目	5,118	2,890	195.0	20.5	20.5	19.0	7.3	26.3	18.5	1.8	2.1	1,126	59.4
梅田一丁目	1,942	1,044	86.9	23.3	25.7	7.3	15.1	22.4	29.1	9.3	0.3	560	77.1
梅田二丁目	2,411	1,387	191.6	22.2	21.6	8.6	4.0	12.6	26.0	0.6	1.5	650	75.6
梅田三丁目	2,243	1,181	100.4	27.4	30.3	9.5	12.8	22.3	21.3	16.1	1.0	743	77.8
梅田四丁目	2,429	1,285	79.0	25.4	25.6	13.5	17.2	30.8	17.7	13.6	1.1	919	68.0
梅田五丁目	4,070	2,094	251.7	22.9	21.4	11.8	4.4	16.2	17.8	1.2	0.3	705	60.0
梅田六丁目	3,582	1,853	199.4	18.4	23.1	13.3	4.7	18.0	18.5	1.1	0.6	696	52.3
梅田七丁目	4,987	2,519	265.6	19.1	21.7	13.4	5.4	18.8	18.0	2.3	0.3	651	48.6
梅田八丁目	3,696	1,689	319.7	21.6	21.0	7.7	3.8	11.6	14.1	6.5	4.8	234	30.2
扇一丁目	7,097	3,518	101.7	28.6	26.3	33.3	36.5	69.8	17.8	12.0	1.8	1,813	54.5
扇二丁目	5,127	2,669	77.6	19.5	21.1	21.4	44.7	66.1	21.0	19.3	1.1	784	36.7
扇三丁目	3,539	1,893	129.3	22.0	30.5	18.3	9.1	27.4	15.8	1.7	2.0	602	32.9
大谷田一丁目	4,701	2,602	185.8	22.7	33.7	16.2	9.0	25.3	16.8	7.2	1.0	602	37.0
大谷田二丁目	2,233	1,073	125.3	24.5	35.9	10.0	7.8	17.8	18.1	3.1	1.2	316	31.6
大谷田三丁目	3,961	2,078	206.7	16.5	22.5	12.0	7.1	19.2	23.8	3.8	0.7	628	52.2
大谷田四丁目	1,851	1,049	141.5	11.5	15.6	7.2	5.8	13.1	24.1	12.9	0.6	328	45.3
大谷田五丁目	3,868	2,005	186.3	13.8	21.4	13.5	7.3	20.8	25.8	1.6	0.3	709	52.5
興野一丁目	1,989	940	146.7	24.7	26.3	9.3	4.2	13.6	17.2	3.2	4.3	739	79.1
興野二丁目	4,232	2,030	149.3	20.4	23.2	18.8	9.6	28.4	14.0	1.7	3.0	1,362	72.6
小台一丁目	2,996	1,391	36.7	16.7	20.9	12.8	68.8	81.7	11.8	16.1	6.2	232	18.1
小台二丁目	3,924	1,965	105.7	23.3	28.7	18.9	18.2	37.1	16.4	10.1	1.0	1,023	54.0
加賀一丁目	1,429	668	127.4	19.8	22.0	6.3	5.0	11.2	28.9	1.8	4.0	415	66.3
加賀二丁目	2,713	1,254	120.6	16.6	25.0	12.7	9.8	22.5	29.6	2.0	1.1	573	45.3
加平一丁目	2,877	1,628	178.9	14.6	18.4	10.0	6.0	16.1	26.6	-	1.2	462	46.0
加平二丁目	1,693	974	118.6	13.0	11.7	7.0	7.3	14.3	35.3	5.8	0.4	270	38.5
加平三丁目	2,182	1,197	173.4	9.5	17.5	7.9	4.7	12.6	24.1	7.0	0.3	252	32.1
北加平町	2,264	1,197	134.5	16.1	19.5	9.5	7.3	16.8	25.7	2.0	1.0	637	66.8
栗原一丁目	2,482	1,375	184.6	23.6	24.4	8.8	4.6	13.4	21.3	3.4	1.3	476	54.1
栗原二丁目	3,096	1,779	168.6	24.3	26.5	10.4	8.0	18.4	27.3	9.1	0.3	463	44.6
栗原三丁目	3,781	1,968	184.1	16.9	21.0	11.2	9.4	20.5	27.2	2.4	1.0	628	56.2
栗原四丁目	3,074	1,463	149.8	13.9	21.3	11.4	9.2	20.5	23.8	2.7	1.5	441	38.8
弘道一丁目	3,617	2,089	171.5	23.3	23.8	15.5	5.6	21.1	17.4	1.4	0.8	675	43.5
弘道二丁目	3,290	1,863	190.4	26.6	26.5	11.0	6.3	17.3	23.8	6.3	2.5	445	40.6
江北一丁目	2,781	1,459	133.9	26.8	27.9	12.7	8.1	20.8	22.2	3.9	1.3	430	33.8

建築面積 (万㎡)	延床面積 (万㎡)	建蔽率			容積率			平均敷地面積		平均高さ (m)	中高層化率 (%)	不燃化率 (%)	木造棟数密度 (棟/ha)	町丁目名
		全建物 (%)	独立住宅 (%)	集合住宅 (%)	全建物 (%)	独立住宅 (%)	集合住宅 (%)	独立住宅 (㎡/棟)	集合住宅 (㎡/棟)					
3.3	8.2	46.3	54.8	54.0	116.9	122.3	186.4	97.0	322.9	7.6	6.8	62.2	31.4	青井一丁目
5.9	15.7	52.1	50.4	52.7	138.6	103.2	197.3	118.8	323.5	7.2	13.6	51.6	38.4	青井二丁目
7.4	24.8	46.9	56.0	39.5	158.2	125.4	202.1	98.5	840.7	8.0	32.3	71.6	21.5	青井三丁目
6.5	20.9	45.6	53.9	42.8	146.1	109.6	208.7	105.1	788.6	7.5	29.8	63.7	27.5	青井四丁目
3.8	10.6	45.6	42.8	49.2	128.2	89.0	208.4	160.8	588.0	7.9	17.4	72.3	14.8	青井五丁目
4.9	12.6	48.9	51.7	45.7	126.4	119.3	162.0	118.5	357.0	7.4	14.8	56.1	32.0	青井六丁目
5.1	14.3	56.3	56.3	60.0	159.6	122.8	246.7	97.0	204.3	7.9	13.5	55.2	44.0	足立一丁目
5.9	15.9	56.7	56.3	55.2	152.4	120.7	209.2	103.0	230.7	7.7	11.5	58.9	38.8	足立二丁目
6.3	19.7	54.3	55.5	56.8	170.5	120.0	257.3	116.5	340.6	7.9	26.0	68.5	25.0	足立三丁目
6.8	21.8	58.3	57.1	57.5	187.4	122.8	302.0	98.7	251.0	8.4	19.7	63.9	33.2	足立四丁目
7.7	26.3	54.8	52.0	57.3	186.2	116.2	305.3	119.4	306.2	8.1	18.2	68.9	23.0	綾瀬一丁目
7.8	28.1	52.8	51.2	55.5	189.5	114.1	280.8	122.7	299.3	9.1	29.7	74.7	18.4	綾瀬二丁目
7.1	31.8	54.5	50.2	59.4	243.7	119.3	351.4	125.0	367.8	11.6	50.5	92.4	6.4	綾瀬三丁目
6.1	19.1	50.9	49.3	51.9	158.4	108.3	224.1	125.5	294.2	8.4	21.7	66.5	23.9	綾瀬四丁目
4.8	17.0	56.8	51.9	58.5	199.9	124.4	267.0	105.4	273.5	9.0	35.4	75.1	22.6	綾瀬五丁目
8.1	28.7	58.2	51.7	55.7	206.4	113.8	241.5	111.0	322.5	8.2	36.8	78.4	19.4	綾瀬六丁目
5.4	18.5	50.5	51.8	49.3	171.6	113.1	298.0	110.8	548.2	8.3	34.4	80.1	14.2	綾瀬七丁目
-	-	-	-	-	-	-	-	-	-	-	-	-	-	入谷町
7.8	21.8	52.3	52.3	57.4	146.4	117.0	213.2	105.5	244.3	8.2	14.6	69.1	26.1	梅島一丁目
6.9	21.0	47.2	46.4	51.6	144.1	100.2	182.5	113.7	298.3	7.9	24.9	70.7	26.4	梅島二丁目
10.4	32.3	54.7	55.3	57.7	170.5	120.1	259.9	91.9	279.6	7.9	27.6	66.2	33.2	梅島三丁目
4.1	10.3	56.1	58.2	63.6	141.3	133.2	229.0	97.9	171.0	7.9	6.5	59.9	36.1	梅田一丁目
4.7	14.0	54.1	56.2	60.3	163.2	126.2	334.1	93.7	193.0	8.1	13.5	54.1	41.4	梅田二丁目
5.2	12.7	54.4	57.5	52.1	132.7	125.2	199.9	95.0	261.9	7.3	9.3	45.3	49.6	梅田三丁目
7.4	16.2	54.7	56.1	56.6	119.9	120.6	160.2	98.1	195.0	7.3	4.3	54.9	39.2	梅田四丁目
6.5	20.8	55.7	56.6	52.9	176.9	119.7	284.2	102.3	463.9	7.5	21.0	62.2	33.0	梅田五丁目
6.7	19.5	50.6	54.9	57.3	146.7	119.9	280.0	106.0	296.6	8.1	16.4	62.7	29.2	梅田六丁目
6.9	27.3	51.8	57.3	49.3	204.0	126.5	306.1	94.8	429.1	8.6	38.8	74.1	23.5	梅田七丁目
3.1	20.0	40.0	55.9	34.1	258.3	120.8	323.7	88.4	1,156.4	8.4	51.6	79.6	16.3	梅田八丁目
15.3	39.4	46.1	48.7	39.8	118.3	99.9	168.8	115.7	565.9	7.1	12.8	63.6	28.4	扇一丁目
9.5	28.5	44.3	43.0	44.1	133.5	89.2	226.1	158.4	610.9	7.4	17.8	71.3	17.8	扇二丁目
7.0	21.8	38.2	43.0	39.4	119.3	88.7	206.7	134.2	628.2	7.4	23.2	72.9	16.9	扇三丁目
6.9	29.8	42.4	53.9	33.2	183.6	116.3	251.4	105.1	1,233.3	7.9	32.3	70.9	19.7	大谷田一丁目
4.0	14.3	40.0	49.4	41.5	143.1	109.0	306.3	135.4	826.4	7.5	27.5	71.2	14.2	大谷田二丁目
5.9	19.2	49.2	55.7	49.5	159.5	123.1	271.4	103.4	458.4	7.7	17.9	72.3	21.0	大谷田三丁目
4.0	12.2	54.8	53.5	60.9	167.8	119.0	254.9	99.3	321.6	8.0	24.5	80.4	16.7	大谷田四丁目
7.4	19.6	54.9	51.5	59.0	145.1	110.8	218.9	113.1	410.2	7.6	20.1	72.2	22.7	大谷田五丁目
5.1	11.2	54.2	55.7	54.4	119.5	118.5	164.6	88.8	242.7	7.1	6.4	47.0	52.2	興野一丁目
9.3	19.7	49.7	49.3	53.3	105.2	101.5	142.8	113.7	260.5	6.8	4.1	42.6	47.0	興野二丁目
5.9	24.1	45.9	49.1	30.9	187.7	110.5	324.0	103.3	1,741.1	8.8	31.8	92.1	7.2	小台一丁目
9.6	27.4	50.8	56.0	49.9	144.9	125.5	263.0	99.0	360.0	7.6	15.6	60.2	30.3	小台二丁目
3.4	7.1	54.2	54.0	52.9	113.4	108.9	153.2	112.9	312.4	6.9	3.6	51.5	40.0	加賀一丁目
5.8	16.9	46.1	51.4	41.4	133.1	104.5	254.1	116.7	636.1	7.3	16.3	60.7	25.2	加賀二丁目
4.7	14.7	47.2	48.0	53.9	146.9	103.4	241.1	122.2	377.7	8.2	18.6	81.9	13.2	加平一丁目
3.6	9.8	51.4	46.0	52.7	140.2	102.5	217.6	135.0	296.7	7.8	17.1	82.7	10.8	加平二丁目
4.2	13.5	53.1	45.7	52.0	172.1	88.2	293.5	139.9	440.0	8.3	29.4	85.7	9.7	加平三丁目
5.1	10.9	53.6	53.1	51.6	114.4	107.1	132.4	112.5	306.7	6.9	2.6	66.7	26.8	北加平町
4.6	17.5	52.3	49.5	52.5	198.8	105.4	349.1	118.2	360.9	7.5	17.2	66.4	29.4	栗原一丁目
4.4	12.6	41.9	48.8	36.2	121.4	101.6	138.4	117.0	539.5	7.7	24.9	63.8	22.4	栗原二丁目
5.0	17.6	44.8	43.9	46.1	157.5	90.5	262.7	113.7	373.9	7.8	23.2	58.8	34.1	栗原三丁目
5.1	15.9	44.6	42.3	45.9	139.7	86.2	274.6	136.5	553.9	7.7	20.5	71.7	17.2	栗原四丁目
7.2	20.1	46.2	52.3	47.9	129.6	112.6	165.0	107.3	408.0	7.7	18.1	70.4	20.9	弘道一丁目
4.9	16.9	44.4	54.7	39.4	154.1	123.9	170.0	97.3	647.0	8.1	42.1	81.1	15.0	弘道二丁目
5.6	16.8	44.1	45.6	39.2	131.9	95.8	188.9	142.2	720.4	7.7	30.0	70.7	18.4	江北一丁目

○町丁目別データ

町丁目名	R3	R3	人口 密度	H22 高齢化 率	R2 高齢化 率	土地面積			道路率	公園率	未利用 地率	棟数	棟数 密度
	人口	世帯				宅地	非宅地	合計					
	(人)	(世帯)											
江北二丁目	2,619	1,324	58.1	28.2	29.0	16.1	29.0	45.1	22.3	2.3	1.2	832	51.6
江北三丁目	4,093	2,044	133.6	31.0	30.5	21.9	8.8	30.6	19.4	2.7	1.1	1,153	52.8
江北四丁目	4,421	2,523	154.7	35.7	38.8	17.5	11.0	28.6	17.9	10.8	5.2	616	35.1
江北五丁目	660	362	48.3	20.8	16.0	6.9	6.8	13.7	22.5	1.7	15.1	159	23.0
江北六丁目	2,843	1,657	114.1	29.8	37.0	12.0	12.9	24.9	27.5	7.6	4.6	294	24.5
江北七丁目	1,973	1,081	109.5	30.1	31.1	9.9	8.2	18.0	26.3	6.5	5.7	402	40.7
古千谷一丁目	-	-	-	-	-	0.0	17.9	17.9	4.7	85.0	-	1	82.7
古千谷二丁目	-	-	-	-	-	0.0	15.5	15.6	2.1	92.3	-	1	52.1
佐野一丁目	2,486	1,107	97.1	18.3	21.4	10.3	15.3	25.6	22.0	4.9	3.4	618	60.1
佐野二丁目	3,370	1,791	165.7	20.0	22.9	12.9	7.4	20.3	24.9	3.4	0.5	888	68.7
皿沼一丁目	1,513	757	122.7	19.4	21.5	8.0	4.3	12.3	25.6	0.1	1.0	456	56.8
皿沼二丁目	1,422	754	109.9	20.4	19.3	7.1	5.8	12.9	27.1	8.0	0.1	331	46.5
皿沼三丁目	1,151	552	53.1	18.1	22.4	8.0	13.7	21.7	21.7	27.3	0.0	402	50.1
鹿浜一丁目	1,004	517	32.8	24.7	34.4	9.0	21.5	30.6	20.8	22.1	0.3	297	32.9
鹿浜二丁目	3,145	1,503	62.6	25.6	27.0	19.9	30.4	50.3	21.1	7.4	0.9	867	43.6
鹿浜三丁目	2,216	1,018	88.3	22.7	22.2	14.5	10.6	25.1	22.6	9.5	0.2	737	50.9
鹿浜四丁目	2,124	1,065	110.6	21.7	26.2	12.4	6.8	19.2	23.4	1.2	0.5	688	55.7
鹿浜五丁目	2,222	1,110	84.7	34.9	40.7	15.1	11.2	26.2	21.3	7.6	0.5	467	31.0
鹿浜六丁目	2,547	1,286	124.3	25.3	30.5	12.2	8.3	20.5	22.4	8.0	0.2	646	53.0
鹿浜七丁目	2,280	1,011	166.8	14.4	20.9	8.1	5.6	13.7	28.1	2.4	0.1	377	46.5
鹿浜八丁目	1,974	1,017	129.0	14.4	19.5	9.2	6.1	15.3	23.8	0.6	0.3	489	53.4
島根一丁目	1,929	1,099	177.7	18.4	24.2	7.0	3.8	10.9	28.8	-	0.0	419	59.8
島根二丁目	4,580	2,153	185.8	17.8	22.8	16.4	8.2	24.6	24.4	2.1	1.1	790	48.1
島根三丁目	2,607	1,443	149.3	16.9	17.9	11.5	6.0	17.5	24.7	0.5	0.3	572	49.8
島根四丁目	3,479	1,703	159.4	19.2	21.3	14.2	7.7	21.8	20.6	4.9	0.5	545	38.5
新田一丁目	4,175	2,030	90.8	23.4	17.2	14.3	31.7	46.0	12.3	20.2	3.2	505	35.3
新田二丁目	2,540	1,212	86.8	21.2	25.2	15.3	14.0	29.3	18.7	9.9	1.2	561	36.8
新田三丁目	9,837	4,159	129.0	11.1	12.8	23.6	52.6	76.3	13.8	16.5	7.0	819	34.6
神明一丁目	793	380	91.1	19.9	25.3	4.3	4.4	8.7	31.5	2.7	0.3	219	51.1
神明二丁目	1,844	857	126.0	20.0	26.1	9.2	5.4	14.6	18.8	2.3	2.5	449	48.6
神明三丁目	2,370	1,059	117.3	16.6	19.0	12.9	7.3	20.2	15.9	3.4	1.3	756	58.7
神明南一丁目	1,945	896	97.3	22.6	28.8	11.0	8.9	20.0	28.9	2.9	0.9	726	65.8
神明南二丁目	1,615	757	126.9	20.9	25.8	8.3	4.4	12.7	19.3	5.0	0.5	533	63.9
関原一丁目	2,033	1,039	118.4	29.8	25.5	8.2	9.0	17.2	26.3	8.0	5.4	675	82.3
関原二丁目	4,821	2,527	173.1	27.6	30.6	19.9	8.0	27.8	17.8	2.4	2.0	1,752	88.2
関原三丁目	4,950	2,700	184.3	25.0	26.2	19.0	7.9	26.9	19.7	1.3	3.0	1,432	75.4
千住一丁目	1,850	1,126	172.4	20.4	19.8	7.2	3.6	10.7	23.1	-	0.9	363	50.6
千住二丁目	1,231	746	129.4	23.7	22.9	6.2	3.3	9.5	28.8	2.2	0.5	356	57.6
千住三丁目	2,013	1,086	191.1	22.9	22.6	7.5	3.1	10.5	22.4	-	1.2	487	65.3
千住四丁目	2,174	1,257	229.9	26.5	27.5	6.9	2.6	9.5	20.2	1.1	0.7	684	99.5
千住五丁目	2,625	1,490	94.5	20.5	19.1	7.5	20.3	27.8	19.0	17.1	0.4	593	79.1
千住曙町	4,348	1,985	144.5	14.2	18.6	14.2	15.9	30.1	16.3	8.4	0.8	436	30.7
千住旭町	3,382	2,037	119.1	25.7	25.2	18.8	9.6	28.4	16.7	1.0	0.5	1,133	60.2
千住大川町	3,577	1,932	96.0	26.4	28.5	11.1	26.2	37.2	13.9	23.0	0.5	1,189	107.4
千住河原町	3,758	2,248	238.4	20.7	18.8	10.2	5.6	15.8	23.5	0.4	1.0	738	72.4
千住寿町	3,258	1,934	311.7	23.5	21.4	7.9	2.6	10.5	19.7	0.4	0.9	768	97.3
千住関屋町	3,868	1,758	120.1	15.1	23.3	18.0	14.3	32.2	13.3	2.5	0.5	219	12.2
千住龍田町	1,895	1,096	192.6	26.3	25.0	6.6	3.2	9.8	20.9	6.8	0.7	625	94.8
千住中居町	2,628	1,586	208.2	19.9	22.1	9.1	3.5	12.6	21.1	1.5	1.5	649	71.3
千住仲町	4,179	2,651	263.1	22.6	18.9	11.0	4.8	15.9	21.7	3.4	0.8	807	73.0
千住橋戸町	3,886	1,762	172.9	18.2	12.8	12.2	10.2	22.5	18.3	0.5	6.1	324	26.5
千住宮元町	2,069	1,287	161.1	26.1	22.2	9.8	3.1	12.8	19.8	-	0.4	529	54.2
千住元町	3,669	1,934	139.7	34.2	33.0	9.4	16.9	26.3	17.3	16.1	1.6	856	91.2
千住柳町	1,776	1,025	226.9	31.6	29.1	5.7	2.2	7.8	19.7	0.6	1.3	666	117.7

建築面積 (万㎡)	延床面積 (万㎡)	建蔽率			容積率			平均敷地面積		平均高さ (m)	中高層化率 (%)	不燃化率 (%)	木造棟数密度 (棟/ha)	町丁目名
		全建物 (%)	独立住宅 (%)	集合住宅 (%)	全建物 (%)	独立住宅 (%)	集合住宅 (%)	独立住宅 (㎡/棟)	集合住宅 (㎡/棟)					
8.4	18.8	52.0	53.0	42.7	116.5	110.7	157.9	107.8	414.2	6.9	9.5	56.6	35.2	江北二丁目
10.0	23.9	46.0	50.2	38.1	109.2	104.5	121.0	115.6	463.1	6.9	8.7	53.6	34.0	江北三丁目
7.5	30.1	42.7	49.3	39.0	171.6	103.6	235.0	105.4	946.0	7.8	46.2	71.7	23.2	江北四丁目
2.4	6.4	35.3	47.3	43.3	92.7	103.6	179.8	143.6	485.5	7.8	5.6	87.0	5.8	江北五丁目
4.4	14.0	36.9	40.7	29.5	116.8	82.5	135.4	171.1	991.7	8.2	31.6	77.1	10.9	江北六丁目
4.5	12.7	45.9	51.6	39.2	128.2	114.8	175.7	110.7	598.5	7.7	27.2	67.6	23.1	江北七丁目
0.0	0.0	89.8	-	-	269.4	-	-	-	-	19.7	-	100.0	-	古千谷一丁目
0.0	0.0	36.9	-	-	36.9	-	-	-	-	3.3	-	100.0	-	古千谷二丁目
5.0	11.5	48.7	50.2	56.3	112.2	101.2	187.0	129.0	305.1	7.1	5.2	72.9	20.8	佐野一丁目
7.3	17.0	56.6	54.0	60.7	131.6	115.0	177.2	109.1	244.0	7.4	5.8	54.0	39.4	佐野二丁目
4.0	9.3	50.2	53.3	47.4	116.2	111.9	170.4	112.6	328.7	7.4	11.2	66.5	23.8	皿沼一丁目
3.5	8.1	48.6	44.9	50.9	113.0	94.6	157.2	133.9	332.6	7.2	2.4	74.4	17.7	皿沼二丁目
3.7	7.4	46.7	41.4	49.7	92.3	84.7	125.9	157.0	277.2	6.9	-	53.6	29.5	皿沼三丁目
4.5	13.1	49.5	47.8	49.9	144.9	97.8	294.2	135.4	408.9	7.6	17.0	75.7	17.6	鹿浜一丁目
8.7	20.0	43.6	50.0	39.7	100.5	103.5	155.5	129.8	565.4	7.1	10.5	55.3	28.5	鹿浜二丁目
7.2	15.4	49.5	47.8	54.7	106.4	96.7	140.7	137.4	264.4	7.0	3.1	57.4	29.1	鹿浜三丁目
6.9	15.5	55.7	52.8	55.0	125.0	105.6	170.6	119.8	272.5	7.1	8.2	59.4	33.0	鹿浜四丁目
6.8	18.0	44.8	53.1	34.0	119.6	107.7	151.4	119.9	889.1	7.5	22.5	71.3	18.6	鹿浜五丁目
6.3	14.8	51.8	53.8	41.3	121.5	113.9	154.0	117.3	496.6	7.2	10.4	55.7	33.4	鹿浜六丁目
4.0	12.0	49.2	44.6	52.4	147.8	91.8	277.7	145.9	534.8	7.5	19.8	60.1	28.6	鹿浜七丁目
4.6	11.8	50.0	44.7	50.4	128.3	92.5	196.7	134.8	420.5	7.2	14.3	54.1	34.6	鹿浜八丁目
3.5	10.0	49.5	47.5	50.0	142.7	100.1	203.8	110.1	399.2	7.4	20.6	56.4	38.4	島根一丁目
7.0	21.0	42.9	46.2	42.8	128.2	99.0	192.5	114.2	564.2	7.6	21.8	62.3	28.0	島根二丁目
5.6	14.4	49.1	46.2	55.5	125.8	98.0	189.3	131.6	313.5	7.3	12.8	62.6	27.9	島根三丁目
5.9	15.9	41.5	45.7	41.6	112.4	94.5	170.4	131.9	696.2	7.2	22.1	60.4	22.0	島根四丁目
6.5	28.7	45.8	53.1	36.6	200.7	120.8	286.1	105.3	870.0	8.1	37.1	76.8	16.8	新田一丁目
6.0	18.0	39.5	55.2	37.9	118.2	118.7	217.7	96.9	664.9	7.8	24.5	69.2	19.8	新田二丁目
10.9	55.9	46.1	56.2	40.1	236.2	125.2	341.9	96.5	1,052.7	9.0	46.2	78.6	16.4	新田三丁目
2.0	4.7	47.2	46.4	46.1	109.1	91.9	156.2	137.0	469.0	6.9	4.5	57.1	26.2	神明一丁目
4.8	11.8	51.8	51.3	43.0	128.0	105.3	178.5	126.9	514.2	7.0	4.8	62.9	24.3	神明二丁目
5.7	11.3	44.3	43.6	50.6	87.8	85.4	113.5	153.0	391.6	6.5	1.2	44.5	31.1	神明三丁目
5.7	11.8	52.0	54.3	48.4	106.8	108.5	109.4	106.0	333.9	6.7	3.1	52.6	40.7	神明南一丁目
4.6	9.0	54.8	56.4	49.7	108.0	115.2	113.2	105.8	291.0	6.8	2.3	50.1	40.4	神明南二丁目
4.4	10.8	53.7	54.5	49.3	131.1	114.3	185.0	92.0	303.0	7.1	10.5	52.9	48.6	関原一丁目
11.5	25.4	57.7	58.3	55.5	128.1	126.0	169.0	88.1	219.3	7.1	4.2	48.4	53.8	関原二丁目
10.7	26.5	56.3	56.7	59.9	139.7	120.2	193.7	92.4	221.3	7.3	12.3	60.4	41.1	関原三丁目
3.9	20.3	55.0	57.3	62.7	282.5	123.0	354.3	99.2	245.3	9.7	47.4	73.4	22.6	千住一丁目
3.8	13.7	61.4	57.3	54.9	221.9	118.2	325.5	95.0	295.0	10.1	39.6	73.0	25.1	千住二丁目
4.8	25.1	63.9	62.9	62.1	336.5	137.0	209.9	79.1	173.2	9.1	46.8	75.2	32.2	千住三丁目
4.0	10.1	58.0	61.0	61.9	146.9	130.8	200.4	76.0	157.5	7.7	8.8	42.5	65.3	千住四丁目
4.3	13.7	57.7	59.1	63.3	182.7	124.7	281.5	89.4	194.1	7.9	15.3	54.8	45.3	千住五丁目
6.3	32.3	44.3	54.3	42.1	227.6	115.2	452.9	95.1	625.3	8.8	45.5	77.6	16.8	千住曙町
11.7	47.9	62.3	62.2	58.4	254.8	131.2	256.4	74.6	190.4	8.2	34.5	72.8	34.5	千住旭町
6.8	17.4	61.7	62.3	64.4	156.9	137.4	272.5	73.3	156.7	7.6	4.7	51.2	62.5	千住大川町
6.0	20.8	58.7	61.8	59.9	204.2	137.8	340.4	89.5	233.8	8.6	28.3	67.4	33.5	千住河原町
4.9	17.3	62.4	61.6	65.0	219.1	131.5	428.9	78.0	185.2	8.1	21.8	52.4	57.4	千住寿町
7.3	28.4	40.7	60.1	34.3	158.0	139.1	331.1	70.1	1,499.4	10.1	25.4	91.1	4.0	千住関屋町
4.0	10.5	61.3	59.1	63.9	159.2	129.0	249.4	89.0	175.9	7.6	8.2	48.4	52.6	千住龍田町
5.4	17.0	58.8	56.9	59.0	187.0	126.9	295.4	94.5	217.8	8.5	22.4	59.0	40.1	千住中居町
6.8	25.8	61.4	58.3	64.4	233.9	125.1	390.0	94.3	239.1	8.8	31.4	65.0	37.4	千住仲町
6.1	26.5	49.8	57.0	47.9	216.5	130.6	461.3	103.0	570.0	9.7	44.0	86.8	8.9	千住橋戸町
5.3	16.3	54.5	56.8	58.3	166.7	120.2	308.8	98.1	224.6	8.2	28.1	66.7	29.5	千住宮元町
5.5	19.2	58.7	61.7	51.8	204.4	139.4	353.6	70.6	325.8	7.7	20.5	58.5	51.9	千住元町
3.7	8.8	64.8	64.6	65.8	155.3	145.7	184.3	68.1	129.7	7.7	2.8	53.1	63.1	千住柳町

○町丁目別データ

町丁目名	R3	R3	人口 密度	H22 高齢化 率	R2 高齢化 率	土地面積			道路率	公園率	未利用 地率	棟数	棟数 密度
	人口	世帯				宅地	非宅地	合計					
	(人)	(世帯)											
千住東一丁目	1,921	1,101	165.7	23.0	18.5	5.6	6.0	11.6	19.2	0.9	0.6	402	72.4
千住東二丁目	3,931	2,041	294.9	20.6	26.5	8.9	4.5	13.3	18.2	8.1	0.9	528	59.6
千住桜木一丁目	2,126	1,020	122.8	18.8	19.0	8.5	8.8	17.3	12.6	12.4	1.9	174	20.5
千住桜木二丁目	2,199	1,284	65.4	32.7	47.3	7.3	26.4	33.6	12.2	5.4	2.3	255	35.1
千住緑町一丁目	1,472	611	100.4	13.7	9.4	5.8	8.9	14.7	15.0	5.0	12.4	112	19.5
千住緑町二丁目	2,156	1,153	158.8	24.6	25.2	9.3	4.3	13.6	18.9	0.3	0.5	690	74.1
千住緑町三丁目	1,992	1,073	165.8	23.2	21.2	7.1	4.9	12.0	17.1	0.1	0.2	540	75.6
竹の塚一丁目	4,159	2,465	165.9	26.3	28.1	16.7	8.4	25.1	20.6	5.7	0.1	524	31.5
竹の塚二丁目	2,707	1,438	164.3	13.9	16.9	10.0	6.5	16.5	22.4	6.5	0.8	462	46.2
竹の塚三丁目	3,344	1,907	168.3	27.6	32.3	11.8	8.1	19.9	23.7	12.5	0.1	358	30.4
竹の塚四丁目	1,571	978	152.4	28.1	29.6	5.2	5.1	10.3	34.5	7.1	-	119	22.9
竹の塚五丁目	2,543	1,407	134.3	19.2	19.9	11.6	7.3	18.9	23.6	7.0	0.1	452	38.9
竹の塚六丁目	2,712	1,647	187.7	28.3	32.4	8.2	6.3	14.5	26.1	3.5	5.2	239	29.2
竹の塚七丁目	1,631	980	116.6	39.9	39.9	8.4	5.6	14.0	21.3	4.8	5.1	290	34.7
辰沼一丁目	1,870	987	218.1	31.9	40.2	5.2	3.4	8.6	25.6	9.3	-	175	33.7
辰沼二丁目	2,223	1,080	137.5	19.6	26.5	10.9	5.3	16.2	19.2	1.2	0.0	599	55.0
中央本町一丁目	2,189	1,065	123.8	20.0	22.6	13.8	3.8	17.7	13.3	3.2	2.0	265	19.2
中央本町二丁目	3,310	1,804	193.7	20.1	23.6	12.8	4.3	17.1	14.3	3.1	1.3	486	37.9
中央本町三丁目	2,801	1,384	223.6	20.3	27.5	8.6	4.0	12.5	10.5	9.1	2.8	285	33.3
中央本町四丁目	4,144	2,036	214.7	24.2	29.7	14.8	4.5	19.3	14.3	2.5	0.1	543	36.6
中央本町五丁目	1,958	990	181.0	21.4	25.2	8.2	2.6	10.8	15.6	2.9	0.1	345	41.8
樺一丁目	267	121	76.6	16.3	16.2	1.7	1.8	3.5	19.9	22.4	0.3	73	42.7
樺二丁目	1,590	771	143.2	22.0	29.0	7.3	3.8	11.1	25.5	3.3	0.8	474	65.0
東和一丁目	3,231	1,748	165.9	16.5	19.9	12.4	7.1	19.5	22.9	3.9	0.5	623	50.3
東和二丁目	3,167	1,813	187.6	19.7	24.6	10.4	6.4	16.9	24.0	4.7	1.6	653	62.5
東和三丁目	5,257	2,254	249.3	11.7	14.7	14.4	6.7	21.1	18.7	3.0	4.9	691	48.1
東和四丁目	4,306	2,316	215.5	23.8	30.4	12.6	7.4	20.0	24.0	4.1	1.0	737	58.5
東和五丁目	4,234	2,203	290.0	17.4	23.2	10.1	4.5	14.6	18.4	4.0	0.0	521	51.7
舎人一丁目	1,907	1,008	98.7	19.8	21.7	12.9	6.4	19.3	21.6	0.3	0.9	605	47.0
舎人二丁目	2,829	1,317	152.7	17.1	18.1	12.4	6.1	18.5	19.4	1.9	1.9	713	57.4
舎人三丁目	2,780	1,295	143.2	22.9	26.1	11.0	8.4	19.4	23.5	5.0	0.8	913	82.7
舎人四丁目	1,518	758	132.8	15.5	19.2	6.0	5.4	11.4	24.6	3.9	2.3	433	71.9
舎人五丁目	4,241	2,118	147.5	18.5	20.6	17.8	11.0	28.8	24.9	0.6	1.2	1,241	69.7
舎人六丁目	2,296	1,183	161.4	31.1	46.9	7.8	6.4	14.2	21.6	15.0	0.9	215	27.6
舎人町	-	-	0.0	-	-	0.0	1.0	1.0	12.1	87.9	-	-	-
中川一丁目	3,142	1,495	191.2	17.4	21.8	9.9	6.5	16.4	16.0	0.9	0.9	512	51.5
中川二丁目	2,457	1,402	155.3	22.9	24.0	8.8	7.0	15.8	14.3	1.4	1.2	698	79.3
中川三丁目	2,158	1,170	135.2	25.5	26.2	8.7	7.3	16.0	16.7	0.1	1.7	692	79.9
中川四丁目	4,426	2,329	188.1	19.5	20.8	14.2	9.4	23.5	30.3	5.5	0.5	664	46.8
中川五丁目	1,122	569	26.6	20.2	17.6	21.8	20.3	42.2	8.0	27.8	0.5	354	16.2
西綾瀬一丁目	1,258	724	213.1	17.5	18.2	3.7	2.2	5.9	20.9	1.2	4.4	219	59.6
西綾瀬二丁目	2,994	1,664	197.1	18.8	18.6	10.0	5.2	15.2	18.2	5.5	0.4	592	59.3
西綾瀬三丁目	3,344	1,800	178.1	22.3	23.8	11.6	7.1	18.8	21.7	2.8	1.0	566	48.6
西綾瀬四丁目	1,263	665	88.3	21.5	23.1	9.3	5.0	14.3	19.2	1.3	0.9	307	33.1
西新井一丁目	2,824	1,552	149.7	19.6	26.2	12.5	6.4	18.9	22.6	4.0	0.8	522	41.9
西新井二丁目	2,879	1,524	176.3	23.6	26.0	10.3	6.0	16.3	23.9	4.4	0.4	479	46.3
西新井三丁目	3,949	1,874	222.8	26.0	23.8	12.3	5.4	17.7	18.9	6.7	0.8	432	35.1
西新井四丁目	4,146	2,050	121.7	19.5	22.4	22.1	11.9	34.1	18.5	10.3	0.8	1,087	49.2
西新井五丁目	2,616	1,374	122.3	29.6	30.4	12.5	8.9	21.4	21.6	11.6	0.5	684	54.7
西新井六丁目	3,593	2,025	136.5	26.9	29.7	17.3	9.0	26.3	19.5	5.1	0.6	911	52.6
西新井七丁目	1,749	980	119.3	15.7	16.3	9.3	5.3	14.7	25.5	5.0	0.9	282	30.2
西新井栄町一丁目	6,662	3,087	265.7	12.1	13.7	17.9	7.2	25.1	19.9	4.3	1.1	598	33.4
西新井栄町二丁目	1,674	1,070	124.5	22.2	21.7	8.4	5.0	13.4	20.3	-	2.1	452	53.5
西新井栄町三丁目	1,640	924	205.7	22.8	24.6	5.8	2.2	8.0	18.1	-	0.9	410	71.3

建築面積 (万㎡)	延床面積 (万㎡)	建蔽率			容積率			平均敷地面積		平均高さ (m)	中高層化率 (%)	不燃化率 (%)	木造棟数密度 (棟/ha)	町丁目名
		全建物 (%)	独立住宅 (%)	集合住宅 (%)	全建物 (%)	独立住宅 (%)	集合住宅 (%)	独立住宅 (㎡/棟)	集合住宅 (㎡/棟)					
3.2	10.9	57.7	61.0	57.7	197.2	125.9	283.3	80.5	257.1	8.0	27.2	57.4	45.6	千住東一丁目
4.8	19.9	54.1	58.9	49.5	225.1	129.4	341.4	83.2	481.3	7.9	34.8	62.1	37.7	千住東二丁目
3.4	13.9	39.8	52.4	44.0	164.0	119.5	302.8	98.8	768.2	9.3	44.8	87.5	9.0	千住桜木一丁目
3.4	16.3	46.6	57.9	34.5	224.0	130.7	298.9	79.6	1,306.0	8.4	52.9	79.6	17.9	千住桜木二丁目
2.8	10.4	49.2	63.4	39.9	181.4	150.2	323.1	95.4	586.6	9.2	28.0	90.3	5.4	千住緑町一丁目
5.0	12.3	54.0	60.5	68.3	132.0	137.4	209.9	99.7	142.2	8.0	4.9	59.4	32.6	千住緑町二丁目
4.1	10.8	56.8	60.5	64.0	150.6	138.6	250.6	95.2	195.3	8.0	7.2	58.6	35.6	千住緑町三丁目
6.7	23.1	40.1	47.1	32.7	138.5	97.5	146.3	151.4	661.6	9.5	42.2	73.5	13.0	竹の塚一丁目
4.7	14.0	46.6	42.1	49.7	140.3	91.1	212.3	168.4	363.7	8.3	24.3	65.2	22.2	竹の塚二丁目
4.8	17.4	40.4	49.0	33.7	147.7	104.1	184.2	128.4	924.3	8.0	38.9	75.5	14.7	竹の塚三丁目
2.0	8.6	38.9	37.4	31.6	165.0	74.1	158.6	208.2	801.1	9.6	52.5	85.5	7.1	竹の塚四丁目
6.0	19.8	52.0	47.0	48.2	170.2	99.2	216.3	151.9	381.0	8.3	33.8	73.3	18.6	竹の塚五丁目
4.0	17.7	48.4	49.2	41.8	215.4	113.8	288.0	153.2	768.2	10.7	50.7	85.6	9.0	竹の塚六丁目
3.2	9.0	38.1	46.4	32.3	107.4	94.2	137.0	123.9	734.6	7.7	33.3	69.5	15.9	竹の塚七丁目
2.3	7.9	44.9	55.3	36.2	152.3	119.5	178.2	98.6	1,084.0	8.2	40.9	72.5	19.5	辰沼一丁目
5.6	12.9	51.3	47.8	48.1	118.1	94.0	192.5	132.7	366.0	6.8	4.1	53.2	34.2	辰沼二丁目
5.0	19.9	35.9	43.6	37.0	143.8	91.1	208.4	148.1	652.3	8.8	39.9	82.6	8.7	中央本町一丁目
6.1	19.2	47.4	53.9	48.2	149.7	118.4	209.0	109.1	489.6	8.0	21.2	78.0	16.2	中央本町二丁目
3.9	15.1	45.0	47.3	41.0	175.9	102.0	242.1	119.7	832.5	8.1	34.3	74.9	18.1	中央本町三丁目
6.5	22.5	43.7	50.0	39.3	151.5	110.2	243.2	98.9	849.3	7.7	27.8	75.5	20.0	中央本町四丁目
3.8	12.4	46.3	49.8	43.9	150.5	104.9	217.5	110.9	520.8	7.7	31.4	70.2	22.1	中央本町五丁目
0.9	2.1	50.8	50.7	41.9	121.2	108.8	338.4	128.6	664.4	7.6	7.9	85.0	11.1	椿一丁目
3.9	9.4	54.2	54.5	53.2	129.4	116.2	167.0	105.7	321.6	7.5	8.8	56.4	37.2	椿二丁目
6.1	16.1	48.8	50.4	55.4	130.0	112.2	203.6	124.0	340.0	7.9	15.1	61.0	27.3	東和一丁目
5.8	17.6	55.8	54.3	57.3	168.9	122.4	265.1	115.2	286.2	8.3	21.0	56.0	34.8	東和二丁目
7.1	25.4	49.3	53.9	54.7	176.7	123.0	328.5	100.6	495.6	8.3	26.5	66.6	27.0	東和三丁目
6.8	23.9	54.2	55.8	52.7	189.4	128.0	227.4	97.3	374.6	8.3	26.6	62.0	34.5	東和四丁目
5.7	22.7	56.5	56.2	54.3	225.4	131.2	354.4	94.4	551.8	8.6	30.8	71.9	26.6	東和五丁目
5.9	13.2	46.0	45.5	53.8	102.6	90.0	179.2	146.0	300.7	7.0	3.7	54.4	27.9	舎人一丁目
5.8	13.4	46.5	44.9	50.6	107.7	87.3	166.7	136.6	334.3	6.8	5.3	47.5	35.6	舎人二丁目
5.8	11.5	52.3	50.9	54.0	104.5	102.0	134.0	98.1	304.2	6.7	1.0	42.5	59.0	舎人三丁目
3.1	6.7	51.6	50.9	49.1	110.6	101.8	144.8	102.5	383.3	7.0	3.0	53.8	46.7	舎人四丁目
8.9	21.7	50.1	50.2	53.1	121.8	101.9	264.1	115.7	310.3	6.9	4.8	44.9	45.9	舎人五丁目
3.5	12.6	44.4	53.3	38.3	161.5	109.8	193.2	101.0	1,366.3	8.0	54.0	83.4	12.7	舎人六丁目
-	-	-	-	-	-	-	-	-	-	-	-	-	-	舎人町
5.1	17.8	51.0	55.5	49.2	179.0	122.7	275.2	103.7	562.0	7.8	23.6	63.0	24.3	中川一丁目
4.9	11.6	55.3	54.7	57.6	132.3	118.8	174.0	104.1	227.0	7.4	6.7	46.5	45.8	中川二丁目
4.7	10.5	54.2	57.1	56.8	121.6	125.9	152.0	100.1	206.6	7.2	4.4	41.4	48.1	中川三丁目
7.2	28.1	51.1	56.9	51.7	198.3	130.9	306.2	104.2	436.4	8.3	36.5	78.5	17.0	中川四丁目
4.6	10.5	20.9	52.5	55.7	48.2	115.3	182.9	99.1	302.1	7.2	20.5	77.3	8.1	中川五丁目
1.8	5.3	49.1	50.5	48.4	144.9	109.5	201.9	120.4	393.2	7.5	21.3	61.7	27.5	西綾瀬一丁目
5.3	14.7	53.2	51.8	54.6	147.1	109.4	194.8	114.0	281.0	7.5	19.1	63.7	28.3	西綾瀬二丁目
5.5	16.8	47.1	50.3	45.5	144.4	107.5	195.8	122.5	487.6	7.5	25.3	62.4	25.8	西綾瀬三丁目
3.4	8.8	36.2	49.9	45.5	94.9	105.8	156.7	126.5	305.9	7.3	26.7	71.1	14.4	西綾瀬四丁目
5.9	18.0	47.3	48.0	43.0	144.4	101.4	219.8	120.4	423.0	8.2	20.6	67.0	24.2	西新井一丁目
4.6	14.2	44.3	43.7	39.9	137.0	94.1	194.6	125.7	555.8	7.7	24.1	65.8	24.8	西新井二丁目
4.5	16.6	36.7	50.7	28.2	134.7	103.3	155.3	107.5	1,183.2	7.9	39.0	71.0	17.7	西新井三丁目
10.6	24.7	47.8	48.4	51.8	111.7	98.5	163.4	127.3	366.7	7.1	14.5	51.8	34.4	西新井四丁目
6.6	16.7	52.8	52.1	53.4	134.0	109.3	191.9	113.2	287.0	7.4	16.0	59.1	33.1	西新井五丁目
8.0	19.6	46.5	43.9	49.1	113.3	88.3	160.8	134.9	328.2	7.3	17.9	52.2	34.6	西新井六丁目
4.1	12.2	43.5	48.5	47.4	130.0	108.1	227.0	118.6	421.7	8.6	27.7	83.0	10.9	西新井七丁目
9.5	48.3	53.2	55.3	45.3	269.9	117.6	344.3	89.6	655.0	8.0	58.1	81.8	19.0	西新井栄町一丁目
4.8	14.0	56.8	49.4	55.7	165.2	101.5	213.2	118.5	218.9	8.1	22.2	67.4	30.0	西新井栄町二丁目
2.8	8.2	49.5	46.8	49.0	143.0	100.1	228.9	110.1	236.4	7.6	15.8	51.8	41.7	西新井栄町三丁目

○町丁目別データ

町丁目名	R3	R3	人口 密度	H22 高齢化 率	R2 高齢化 率	土地面積			道路率	公園率	未利用 地率	棟数	棟数 密度
	人口	世帯				宅地	非宅地	合計					
	(人)	(世帯)											
西新井本町一丁目	3,363	1,844	202.5	27.3	27.6	12.9	3.8	16.6	15.0	1.2	1.5	880	68.5
西新井本町二丁目	3,780	2,073	190.6	26.5	30.5	13.8	6.1	19.8	20.3	2.5	0.8	413	30.0
西新井本町三丁目	1,260	664	162.5	30.2	27.8	4.4	3.4	7.8	16.4	6.3	12.5	339	77.1
西新井本町四丁目	3,984	2,254	185.2	30.9	31.5	15.3	6.3	21.5	16.4	2.9	3.9	916	60.1
西新井本町五丁目	2,188	1,073	217.1	16.6	23.8	7.2	2.9	10.1	15.0	3.3	3.6	404	56.3
西伊興町	-	-	-	-	-	-	4.4	4.4	0.6	99.4	-	-	-
西加平一丁目	563	311	59.1	27.6	9.3	4.1	5.4	9.5	39.4	-	5.0	115	27.8
西加平二丁目	654	356	52.9	30.4	17.8	8.1	4.2	12.4	19.3	4.1	3.1	226	27.8
西保木間一丁目	2,055	1,091	142.8	26.9	30.4	9.9	4.5	14.4	20.4	2.4	1.0	443	44.7
西保木間二丁目	3,712	1,873	179.9	23.7	27.8	13.3	7.4	20.6	22.9	3.0	0.3	387	29.2
西保木間三丁目	2,119	1,170	184.6	27.8	38.1	5.7	5.7	11.5	31.6	5.9	1.6	148	25.8
西保木間四丁目	2,517	1,391	133.2	31.1	41.5	12.2	6.7	18.9	19.7	5.1	0.1	142	11.6
花畑一丁目	2,072	976	103.5	20.9	25.4	12.8	7.2	20.0	23.7	3.4	0.8	611	47.7
花畑二丁目	1,794	807	104.8	22.4	23.2	8.6	8.5	17.1	24.7	8.3	4.9	356	41.4
花畑三丁目	2,561	1,240	115.0	16.6	20.6	13.9	8.4	22.3	23.1	5.7	0.2	704	50.8
花畑四丁目	2,536	1,438	101.1	27.3	35.4	14.3	10.8	25.1	22.4	9.1	0.6	658	46.1
花畑五丁目	3,288	2,037	111.7	39.6	44.1	16.3	13.1	29.4	21.5	8.0	1.0	212	13.0
花畑六丁目	2,887	1,222	106.9	23.1	22.3	14.6	12.4	27.0	22.1	11.4	2.5	727	49.8
花畑七丁目	1,168	536	69.0	31.0	32.2	8.7	8.3	16.9	18.2	3.3	7.0	397	45.8
花畑八丁目	1,999	1,107	107.0	33.5	49.7	8.3	10.4	18.7	19.9	13.5	0.4	88	10.6
東綾瀬一丁目	4,121	2,247	201.6	10.2	11.7	12.1	8.3	20.4	24.4	3.1	0.4	476	39.3
東綾瀬二丁目	3,415	1,893	210.3	25.5	23.7	11.2	5.0	16.2	18.3	5.6	2.3	256	22.9
東綾瀬三丁目	2,627	1,222	169.0	16.2	18.5	6.5	9.0	15.5	12.8	34.3	6.8	201	30.7
東保木間一丁目	3,693	1,935	171.4	26.7	33.2	12.8	8.7	21.5	24.8	7.0	0.3	549	42.8
東保木間二丁目	2,292	1,041	93.5	16.5	21.0	15.5	9.1	24.5	18.5	13.4	0.9	621	40.2
東六月町	2,084	890	127.3	32.4	26.4	10.7	5.6	16.4	18.8	2.8	1.9	586	54.6
一ツ家一丁目	1,770	839	126.5	15.8	18.4	8.2	5.8	14.0	29.6	3.3	0.1	451	55.2
一ツ家二丁目	2,948	1,511	184.7	27.5	28.4	9.6	6.3	16.0	22.8	5.9	4.7	422	43.9
一ツ家三丁目	1,958	902	124.4	14.5	20.1	9.5	6.3	15.7	25.5	2.0	0.4	426	44.9
一ツ家四丁目	689	293	82.3	15.7	18.1	3.5	4.9	8.4	22.6	23.7	1.8	163	46.8
日ノ出町	4,175	2,499	119.1	31.6	27.0	11.0	24.1	35.0	10.6	18.3	0.1	722	65.9
平野一丁目	1,919	892	108.0	21.9	24.4	12.0	5.8	17.8	20.4	0.2	0.3	533	44.5
平野二丁目	1,032	437	87.3	17.5	16.8	6.4	5.4	11.8	15.8	25.1	0.1	288	44.9
平野三丁目	2,005	991	124.9	31.1	35.0	10.7	5.3	16.0	18.6	3.9	0.8	523	48.7
保木間一丁目	4,438	2,268	170.0	18.8	29.1	16.2	9.9	26.1	24.9	3.2	0.2	562	34.7
保木間二丁目	2,334	1,105	111.5	16.1	22.7	11.2	9.8	20.9	19.5	18.7	0.0	542	48.6
保木間三丁目	2,689	1,361	126.5	16.6	22.3	13.6	7.6	21.3	23.3	2.9	0.4	592	43.5
保木間四丁目	2,755	1,339	115.1	29.3	33.5	15.9	8.1	23.9	21.8	2.8	0.4	683	43.1
保木間五丁目	3,078	1,549	114.8	23.9	32.7	15.6	11.2	26.8	18.4	4.2	0.1	785	50.2
保塚町	3,455	1,693	162.9	20.3	22.5	14.5	6.7	21.2	21.1	1.1	1.3	988	68.1
堀之内一丁目	554	285	15.2	23.9	25.4	13.2	23.2	36.4	16.0	3.4	0.7	272	20.6
堀之内二丁目	782	416	68.1	22.8	26.6	7.3	4.2	11.5	21.9	4.6	0.6	247	33.8
南花畑一丁目	2,207	1,053	124.5	21.7	25.5	10.8	7.0	17.7	21.6	1.2	6.2	650	60.4
南花畑二丁目	4,322	2,163	138.2	20.1	23.1	20.4	10.9	31.3	24.7	1.7	0.5	1,097	53.7
南花畑三丁目	3,272	1,684	127.5	22.1	22.8	16.3	9.3	25.7	22.5	1.6	0.6	901	55.1
南花畑四丁目	3,099	1,681	114.1	35.2	37.7	16.3	10.9	27.2	26.4	3.0	1.1	605	37.1
南花畑五丁目	2,752	1,474	114.9	32.4	38.7	14.8	9.2	23.9	22.6	7.3	0.4	319	21.6
宮城一丁目	3,705	1,893	105.9	36.8	34.0	20.8	14.1	35.0	16.2	4.6	5.2	818	39.3
宮城二丁目	458	228	14.6	20.3	22.4	11.3	20.1	31.4	17.1	0.1	8.7	187	16.6
六木一丁目	3,109	1,677	155.8	31.9	39.3	11.8	8.1	20.0	24.2	7.2	0.1	449	38.0
六木二丁目	1,173	459	80.2	23.1	17.8	5.6	9.0	14.6	22.1	4.7	4.3	363	64.9
六木三丁目	3,038	1,363	90.7	19.2	24.8	15.3	18.2	33.5	22.5	6.0	0.3	785	51.4
六木四丁目	1,616	735	131.1	21.2	31.4	7.4	4.9	12.3	18.6	3.8	1.5	562	75.8
本木一丁目	1,682	837	58.2	27.8	25.9	9.8	19.1	28.9	15.6	8.5	2.1	699	71.3

建築面積 (万㎡)	延床面積 (万㎡)	建蔽率			容積率			平均敷地面積		平均高さ (m)	中高層化率 (%)	不燃化率 (%)	木造棟数密度 (棟/ha)	町丁目名
		全建物 (%)	独立住宅 (%)	集合住宅 (%)	全建物 (%)	独立住宅 (%)	集合住宅 (%)	独立住宅 (㎡/棟)	集合住宅 (㎡/棟)					
6.4	17.7	49.5	48.2	47.5	137.4	104.6	171.5	97.3	351.1	7.3	20.7	58.5	40.3	西新井本町一丁目
6.3	19.7	45.8	46.5	43.0	143.1	97.3	197.6	114.0	573.8	8.6	26.3	80.9	14.6	西新井本町二丁目
2.2	5.8	49.6	49.3	47.1	132.8	105.0	174.0	92.9	335.9	7.4	13.5	51.7	50.3	西新井本町三丁目
7.1	18.9	46.6	52.9	36.2	123.7	118.7	137.1	94.9	531.2	7.1	18.2	57.3	36.7	西新井本町四丁目
3.5	10.9	48.3	50.2	40.3	151.6	108.7	193.3	89.7	652.0	7.5	23.4	71.8	29.0	西新井本町五丁目
-	-	-	-	-	-	-	-	-	-	-	-	-	-	西伊興町
1.5	3.2	35.8	42.7	-	77.4	85.5	-	199.6	-	7.5	3.4	99.1	0.7	西加平一丁目
2.1	4.8	26.2	52.6	45.1	58.5	105.2	130.3	108.0	340.2	7.1	7.6	90.3	4.9	西加平二丁目
4.2	11.5	42.1	45.8	41.8	116.2	95.9	189.2	129.0	503.7	7.2	16.0	56.8	27.9	西保木間一丁目
5.5	20.2	41.4	38.5	43.3	152.1	76.7	253.8	189.2	870.7	7.9	35.7	73.1	13.6	西保木間二丁目
2.5	11.8	42.7	43.2	37.1	205.5	96.6	272.5	132.2	1,028.9	9.1	54.2	86.2	7.8	西保木間三丁目
4.7	16.7	38.1	42.7	26.5	136.8	90.1	243.2	116.7	1,884.1	9.2	25.3	95.0	3.6	西保木間四丁目
6.1	14.1	48.0	50.9	53.1	109.7	103.3	177.4	124.9	399.4	7.2	11.7	72.4	19.3	花畑一丁目
3.7	8.8	43.3	44.4	43.7	102.2	96.5	138.0	156.9	667.1	7.4	7.4	80.5	12.7	花畑二丁目
6.8	14.7	49.3	46.2	57.8	106.3	90.1	198.9	146.2	326.8	7.1	4.5	55.4	27.9	花畑三丁目
7.4	17.7	51.6	47.8	60.0	124.2	92.8	217.6	131.0	352.0	7.4	16.9	66.9	26.8	花畑四丁目
5.1	18.1	31.5	50.3	27.8	111.0	108.9	139.8	121.4	1,109.4	9.4	62.4	90.3	4.5	花畑五丁目
6.5	14.7	44.2	50.7	43.4	100.4	100.7	142.4	129.4	483.5	7.0	8.1	83.6	9.5	花畑六丁目
3.6	7.2	41.3	48.9	34.6	83.1	92.8	130.7	129.6	803.4	6.6	6.7	62.0	21.6	花畑七丁目
2.9	11.9	34.4	43.9	27.5	142.5	90.6	173.8	135.7	1,544.3	10.4	53.6	94.2	3.4	花畑八丁目
6.3	23.4	51.8	46.9	55.1	193.4	102.5	287.2	138.2	383.5	9.2	35.1	82.0	13.3	東綾瀬一丁目
4.2	19.0	37.1	57.8	33.8	170.0	137.3	207.9	90.2	1,143.1	9.4	50.9	83.9	9.5	東綾瀬二丁目
3.2	13.7	49.1	49.7	51.2	208.9	121.6	307.2	111.7	608.5	9.4	40.4	85.1	11.9	東綾瀬三丁目
6.0	18.7	47.0	54.5	39.1	145.9	111.9	193.4	101.5	831.0	7.9	30.1	74.3	20.2	東保木間一丁目
7.1	16.8	45.7	52.7	55.4	109.0	108.5	242.8	113.3	566.8	7.2	7.7	71.9	21.0	東保木間二丁目
4.2	9.1	39.1	50.0	34.6	84.6	97.8	142.6	112.2	602.3	6.9	5.8	60.1	26.9	東六月町
4.1	9.9	49.7	51.8	52.1	121.8	106.4	193.6	112.9	334.3	7.5	9.8	55.7	33.2	一ツ家一丁目
4.8	13.9	50.0	51.8	45.7	144.3	108.5	198.7	121.8	629.8	7.8	25.3	69.0	21.1	一ツ家二丁目
4.5	11.4	47.6	48.4	53.0	119.9	101.7	187.7	128.9	399.4	7.6	9.5	65.8	24.9	一ツ家三丁目
1.8	4.5	52.8	49.6	54.6	128.0	104.0	147.8	148.1	340.0	7.2	18.5	58.3	29.3	一ツ家四丁目
5.5	19.5	49.9	60.9	40.6	178.3	136.1	232.8	80.9	494.8	8.0	25.4	56.3	41.3	日ノ出町
4.8	11.4	40.3	42.2	42.2	95.5	82.5	136.9	137.8	391.4	6.7	14.7	46.8	31.3	平野一丁目
2.7	5.7	41.6	42.4	43.9	88.8	84.3	177.7	127.6	345.4	7.0	14.8	66.3	25.3	平野二丁目
4.6	10.5	43.0	48.1	36.7	98.2	97.2	139.5	127.9	737.6	6.8	9.6	49.9	31.0	平野三丁目
8.4	26.2	52.0	50.7	48.6	161.9	105.3	245.0	111.5	758.5	8.4	31.2	79.8	16.9	保木間一丁目
5.9	13.7	52.9	54.0	50.7	122.9	109.9	219.9	108.8	507.6	7.4	11.8	65.6	30.0	保木間二丁目
6.1	15.6	44.8	49.8	55.3	115.0	102.1	217.2	111.2	326.9	7.7	17.0	69.5	22.9	保木間三丁目
6.9	16.3	43.8	40.7	45.6	102.6	79.3	159.8	164.5	384.2	7.1	13.9	57.7	24.1	保木間四丁目
7.6	21.2	48.7	46.5	42.4	135.6	92.2	194.5	121.0	582.7	7.5	20.3	64.5	28.6	保木間五丁目
7.6	16.1	52.5	54.2	48.1	110.9	107.7	125.6	109.9	317.0	7.1	2.4	48.4	42.6	保塚町
6.3	13.7	48.0	39.0	42.3	103.8	82.2	115.6	181.4	327.1	7.2	7.6	89.4	5.5	堀之内一丁目
3.3	7.2	45.5	43.3	53.3	98.3	86.6	150.0	171.4	315.8	7.0	5.3	75.2	13.4	堀之内二丁目
5.1	11.7	47.8	53.4	52.0	109.0	110.7	162.1	113.7	283.5	7.3	4.0	66.8	25.5	南花畑一丁目
10.5	25.5	51.2	55.0	57.0	124.8	114.8	202.8	107.1	381.4	7.3	11.4	73.0	22.1	南花畑二丁目
8.0	17.7	48.6	49.8	49.1	108.5	101.3	156.7	126.6	368.0	6.9	4.5	60.3	28.6	南花畑三丁目
7.6	19.6	46.6	45.2	35.3	120.0	89.3	155.2	143.5	868.8	7.4	19.1	74.5	16.3	南花畑四丁目
5.7	16.3	38.8	46.8	37.8	110.4	96.9	169.7	130.4	969.4	7.6	23.6	88.8	6.0	南花畑五丁目
10.3	28.9	49.4	56.9	37.2	138.8	122.5	220.9	100.2	750.4	7.8	20.8	74.0	19.7	宮城一丁目
4.1	9.8	36.7	54.0	40.8	86.8	118.9	139.0	96.6	293.0	8.1	20.3	92.6	5.1	宮城二丁目
5.0	15.9	42.5	55.5	34.0	134.5	116.1	179.5	100.8	1,005.5	7.7	29.6	67.7	22.3	六木一丁目
2.7	5.2	47.6	50.2	49.6	93.2	101.7	108.2	129.3	234.8	6.9	-	71.9	18.2	六木二丁目
6.9	16.4	45.1	45.9	51.7	107.5	91.1	226.4	141.3	437.4	7.0	6.5	52.6	29.2	六木三丁目
4.0	8.2	54.4	53.8	59.6	111.1	108.7	133.3	109.1	281.9	6.8	3.4	37.6	53.8	六木四丁目
5.1	11.6	52.5	52.3	57.6	118.0	110.1	156.7	100.6	196.0	7.2	6.0	57.6	39.2	本木一丁目

○町丁目別データ

町丁目名	R3	R3	人口 密度	H22 高齢化 率	R2 高齢化 率	土地面積			道路率	公園率	未利用 地率	棟数	棟数 密度
	人口	世帯				宅地	非宅地	合計					
	(人)	(世帯)											
本木二丁目	2,217	1,078	152.8	24.9	25.4	10.1	4.4	14.5	15.2	0.2	5.7	776	76.7
本木北町	1,460	649	160.5	22.4	23.0	6.7	2.4	9.1	14.4	0.7	5.9	472	70.9
本木西町	1,086	565	63.3	29.9	28.9	7.2	10.0	17.2	15.8	16.3	1.2	443	62.0
本木東町	1,592	841	152.8	27.8	31.5	7.2	3.2	10.4	17.8	2.0	3.1	620	85.6
本木南町	1,649	891	94.8	26.6	30.4	8.6	8.7	17.4	15.7	0.7	2.1	667	77.1
谷在家一丁目	1,823	871	149.6	14.3	18.4	7.5	4.7	12.2	22.8	3.4	0.3	378	50.7
谷在家二丁目	1,602	830	110.7	13.7	14.9	7.6	6.9	14.5	24.3	12.4	0.5	278	36.7
谷在家三丁目	2,656	1,441	136.7	28.7	32.8	11.3	8.1	19.4	25.6	6.4	1.0	467	41.1
谷中一丁目	3,439	1,940	196.1	13.7	18.2	9.9	7.6	17.5	23.6	6.2	1.4	438	44.2
谷中二丁目	1,787	1,034	107.1	12.8	16.5	7.3	9.4	16.7	20.4	24.5	0.5	222	30.6
谷中三丁目	2,288	1,289	196.2	14.8	17.1	7.4	4.3	11.7	23.0	-	0.3	288	39.1
谷中四丁目	1,728	1,013	64.2	9.5	12.8	20.1	6.8	26.9	14.6	0.8	0.4	238	11.8
谷中五丁目	1,755	965	187.6	12.3	16.6	6.1	3.3	9.4	23.3	4.7	0.1	252	41.6
柳原一丁目	2,484	1,459	99.4	27.9	25.6	8.6	16.4	25.0	17.4	16.3	1.3	845	98.5
柳原二丁目	2,682	1,539	116.1	32.3	30.2	9.2	13.9	23.1	13.2	15.1	0.7	1,034	112.3
六月一丁目	2,997	1,521	147.4	26.3	30.2	13.8	6.6	20.3	24.1	4.4	0.2	501	36.4
六月二丁目	2,863	1,427	166.3	23.0	27.8	10.6	6.6	17.2	21.6	3.5	2.3	535	50.5
六月三丁目	1,687	939	151.5	19.3	23.2	6.2	4.9	11.1	26.7	12.3	0.2	363	58.1
六町一丁目	2,182	1,215	136.9	20.8	12.7	7.1	8.8	15.9	25.9	-	16.8	316	44.5
六町二丁目	498	249	48.2	24.4	19.8	2.1	8.3	10.3	15.8	-	57.7	127	61.3
六町三丁目	1,570	859	114.6	23.5	16.4	5.8	7.9	13.7	22.9	-	27.2	334	57.1
六町四丁目	1,070	643	80.8	17.5	10.5	5.6	7.6	13.2	26.0	8.3	11.2	193	34.2
入谷一丁目	2,276	1,160	89.3	14.6	17.4	14.1	11.4	25.5	23.6	7.8	0.4	421	29.9
入谷二丁目	1,652	820	80.9	13.4	17.8	11.2	9.2	20.4	21.4	6.9	0.8	401	35.9
入谷三丁目	1,158	573	77.8	20.7	28.4	8.8	6.1	14.9	28.2	-	1.2	311	35.3
入谷四丁目	940	429	54.9	20.0	23.1	7.0	10.2	17.1	28.1	9.6	0.5	291	41.8
入谷五丁目	565	280	39.7	13.7	15.9	5.9	8.4	14.2	25.5	13.3	1.8	177	30.2
入谷六丁目	42	42	1.5	1.6	3.8	25.2	2.5	27.8	7.9	0.0	-	42	1.7
入谷七丁目	608	300	23.8	20.1	24.6	13.2	12.4	25.6	27.7	4.9	0.6	290	22.0
入谷八丁目	953	507	39.1	29.7	45.2	11.6	12.8	24.4	18.1	7.9	4.9	283	24.3
入谷九丁目	857	534	22.9	33.0	34.1	17.5	19.9	37.4	18.4	11.2	2.6	396	22.6
伊興一丁目	2,346	1,217	177.3	24.4	26.8	9.9	3.3	13.2	17.5	0.4	0.2	523	52.6
伊興二丁目	2,338	1,040	136.1	14.0	16.5	12.3	4.9	17.2	18.2	3.1	0.5	485	39.4
伊興三丁目	3,051	1,620	168.7	25.1	26.4	12.6	5.4	18.1	16.3	1.4	0.3	563	44.5
伊興四丁目	2,878	1,503	156.5	19.2	22.5	13.0	5.4	18.4	17.7	4.0	1.4	607	46.8
伊興五丁目	2,094	1,003	116.1	21.7	24.3	12.4	5.6	18.0	17.7	3.5	0.6	540	43.4
西伊興一丁目	3,439	1,523	129.9	20.2	20.2	15.4	11.1	26.5	19.3	9.1	5.0	1,097	71.3
西伊興二丁目	1,889	847	128.8	22.1	24.4	8.3	6.4	14.7	21.5	4.0	1.2	621	75.0
西伊興三丁目	2,128	978	104.7	24.1	26.6	11.6	8.7	20.3	20.4	11.0	4.0	737	63.7
西伊興四丁目	1,639	728	112.7	17.3	22.6	9.7	4.9	14.5	20.7	1.3	0.9	540	55.9
西竹の塚一丁目	1,917	1,061	103.1	21.1	24.0	8.9	9.7	18.6	22.0	4.1	0.4	283	31.8
西竹の塚二丁目	1,167	723	104.7	22.6	23.4	5.6	5.5	11.2	20.8	1.7	5.3	302	53.8
東伊興一丁目	1,956	907	120.1	20.3	21.2	10.6	5.7	16.3	22.5	0.6	2.2	590	55.9
東伊興二丁目	1,890	917	121.3	21.6	23.4	8.4	7.1	15.6	24.3	1.1	1.5	633	75.0
東伊興三丁目	2,872	1,475	123.0	17.9	24.4	12.6	10.7	23.3	25.9	3.0	0.2	715	56.7
東伊興四丁目	421	207	54.7	27.6	33.0	4.9	2.8	7.7	12.5	21.1	0.4	193	39.5
古千谷本町一丁目	1,781	823	105.7	19.8	28.7	11.2	5.6	16.8	19.5	-	1.3	601	53.5
古千谷本町二丁目	2,821	1,274	130.3	16.1	18.2	14.5	7.1	21.6	21.1	1.8	0.9	800	55.1
古千谷本町三丁目	1,773	788	148.2	20.5	24.6	7.7	4.3	12.0	21.6	3.3	1.9	577	75.2
古千谷本町四丁目	1,387	624	108.2	23.4	26.4	7.5	5.4	12.8	23.1	2.0	1.0	521	69.9
舎人公園	-	-	-	-	-	4.6	13.3	17.9	13.3	49.3	-	2	0.4
伊興本町一丁目	1,365	698	167.0	24.5	22.0	5.3	2.9	8.2	24.5	3.1	0.3	298	56.7
伊興本町二丁目	1,445	693	109.4	22.3	17.9	8.4	4.8	13.2	17.4	2.6	4.0	392	46.6
区全体	690,186	359,994	129.7	22.1	24.5	2,950.8	2,369.2	5,320.0	20.1	7.4	1.9	143,007	48.5

建築面積 (万㎡)	延床面積 (万㎡)	建蔽率			容積率			平均敷地面積		平均高さ (m)	中高層化率 (%)	不燃化率 (%)	木造棟数密度 (棟/ha)	町丁目名
		全建物 (%)	独立住宅 (%)	集合住宅 (%)	全建物 (%)	独立住宅 (%)	集合住宅 (%)	独立住宅 (㎡/棟)	集合住宅 (㎡/棟)					
5.2	12.3	51.5	50.2	55.9	121.6	108.4	192.8	102.7	255.2	7.2	7.1	53.1	45.3	本木二丁目
3.4	8.1	51.7	49.5	53.3	121.7	105.3	180.6	111.6	316.9	7.1	15.2	51.5	42.8	本木北町
3.2	7.0	45.0	52.4	57.5	98.1	106.1	148.3	106.7	227.2	6.6	7.1	46.8	41.8	本木西町
3.9	8.1	53.6	52.8	58.4	112.3	110.4	132.5	98.9	174.3	6.9	0.4	39.7	56.2	本木東町
4.6	9.9	53.2	50.5	58.0	114.1	105.9	134.5	107.3	178.0	6.9	1.7	50.0	46.4	本木南町
3.7	10.2	49.8	46.7	57.0	137.1	99.3	271.9	136.6	492.6	7.4	15.3	60.1	30.0	谷在家一丁目
3.2	9.2	42.7	43.4	52.3	120.7	90.7	243.6	156.3	338.4	7.8	17.1	66.4	19.1	谷在家二丁目
5.5	15.4	48.1	46.0	39.9	135.6	100.9	174.7	123.3	671.4	7.9	19.5	70.6	21.9	谷在家三丁目
5.1	16.2	51.4	44.0	55.1	163.9	96.1	246.4	130.0	445.0	8.5	27.7	76.7	17.8	谷中一丁目
3.9	14.3	53.3	42.7	57.3	197.2	89.7	321.7	175.9	422.3	9.1	37.7	83.4	8.7	谷中二丁目
3.6	12.3	49.2	49.5	56.0	166.6	109.8	267.4	120.7	413.6	8.7	29.4	81.7	13.7	谷中三丁目
5.2	15.0	25.8	43.7	54.3	74.7	91.7	227.7	200.1	381.0	8.6	20.1	88.6	2.6	谷中四丁目
2.9	8.1	47.4	53.9	57.8	134.3	117.6	196.7	96.6	379.4	7.7	26.5	75.7	14.7	谷中五丁目
5.2	14.3	60.5	58.9	59.7	166.3	124.8	287.0	78.8	206.2	7.5	12.5	50.1	62.6	柳原一丁目
5.6	13.8	60.5	62.3	61.9	149.5	135.9	196.2	68.6	140.4	7.5	10.2	41.9	78.2	柳原二丁目
6.0	18.7	43.6	46.3	38.2	136.1	98.8	154.6	118.5	725.1	7.5	39.3	72.8	20.2	六月一丁目
5.0	13.9	46.8	46.2	44.0	131.4	96.2	160.9	122.0	567.2	7.5	21.5	61.6	28.1	六月二丁目
3.1	8.1	49.6	51.0	53.2	130.0	107.3	198.4	122.9	323.1	7.4	16.9	55.4	34.9	六月三丁目
3.1	9.2	44.0	39.2	53.0	129.1	79.3	216.2	171.5	325.8	8.0	14.5	99.0	0.4	六町一丁目
1.1	2.6	52.6	50.9	56.1	123.2	108.8	153.9	118.7	209.6	7.6	-	93.9	4.8	六町二丁目
3.0	7.6	50.6	52.8	58.8	130.0	113.7	192.0	108.7	256.4	7.9	8.2	96.7	2.2	六町三丁目
2.8	7.8	50.3	39.2	55.4	138.1	78.9	190.1	224.8	346.8	7.8	23.9	91.6	3.7	六町四丁目
5.9	15.0	41.7	39.2	47.2	106.5	76.3	189.3	207.7	505.2	7.2	18.5	64.5	15.4	入谷一丁目
4.8	10.8	43.1	38.6	51.2	96.3	76.0	182.2	190.1	467.8	6.9	7.4	69.7	14.4	入谷二丁目
3.9	9.0	44.5	50.7	50.0	102.5	106.7	239.1	120.4	409.8	7.5	10.5	72.3	15.2	入谷三丁目
3.4	7.7	49.4	41.7	48.3	110.8	84.3	200.4	172.6	466.1	7.4	6.7	64.1	20.0	入谷四丁目
3.0	5.9	50.8	43.5	54.3	100.2	88.9	149.1	181.4	372.4	7.1	2.0	78.8	10.6	入谷五丁目
11.9	31.2	47.1	-	-	123.9	-	-	-	-	10.8	33.3	98.2	0.4	入谷六丁目
7.4	15.2	55.9	51.3	51.3	115.3	108.1	183.4	134.5	335.8	8.1	8.3	85.7	8.0	入谷七丁目
6.3	14.0	53.8	51.1	32.6	120.6	108.9	182.2	119.3	1,041.4	7.9	9.0	85.8	10.7	入谷八丁目
9.6	19.0	54.7	42.0	45.3	108.7	88.0	226.7	148.6	427.9	7.8	5.6	83.7	7.8	入谷九丁目
4.7	10.8	47.4	46.9	51.3	108.5	92.3	167.4	146.3	361.5	7.0	8.8	56.4	28.9	伊興一丁目
5.0	12.0	40.3	45.6	43.4	97.4	88.9	151.2	147.2	519.1	6.8	9.0	69.4	17.0	伊興二丁目
5.6	14.4	44.5	42.6	45.8	113.7	83.5	152.9	166.7	434.2	7.2	19.1	61.2	22.2	伊興三丁目
5.8	15.0	44.6	44.9	45.9	115.2	89.7	169.3	142.2	442.7	7.1	15.2	66.3	22.5	伊興四丁目
4.9	11.1	39.5	40.0	47.8	89.3	77.6	134.7	175.9	341.1	6.7	12.9	65.0	18.7	伊興五丁目
7.6	15.4	49.5	50.6	48.8	100.3	100.0	129.8	110.0	339.2	6.8	0.9	46.1	44.3	西伊興一丁目
4.3	9.0	51.4	51.1	53.1	108.2	99.1	185.9	107.2	287.4	6.7	2.9	36.0	57.7	西伊興二丁目
5.7	11.4	49.6	48.4	49.1	98.8	95.3	114.8	120.7	266.7	6.7	-	46.7	43.4	西伊興三丁目
4.7	9.4	49.2	50.0	46.6	97.1	99.9	101.9	121.7	280.6	6.8	2.1	56.6	34.1	西伊興四丁目
3.9	13.6	43.4	48.0	47.8	152.9	94.9	307.3	157.6	664.3	7.7	38.0	74.6	14.7	西竹の塚一丁目
2.7	7.3	47.6	46.3	52.4	130.3	95.0	221.2	139.9	293.4	7.7	14.6	47.0	35.1	西竹の塚二丁目
4.8	9.7	45.5	47.9	48.9	91.6	96.0	116.7	115.6	323.9	6.9	3.3	66.5	26.2	東伊興一丁目
4.2	8.8	49.4	51.2	50.4	103.7	103.5	133.8	108.9	312.1	6.9	1.7	50.9	40.9	東伊興二丁目
5.6	14.1	44.2	47.1	45.5	111.7	95.9	184.8	116.9	350.3	7.2	8.5	63.3	28.1	東伊興三丁目
1.7	3.1	34.0	50.7	49.0	63.2	101.2	94.8	105.5	276.4	6.5	0.3	45.1	22.9	東伊興四丁目
5.2	10.0	46.7	44.2	51.0	89.1	86.3	105.3	138.4	224.2	6.7	-	51.1	35.2	古千谷本町一丁目
6.5	12.7	45.0	43.9	50.5	87.3	84.3	112.2	142.3	336.9	6.7	1.5	44.2	34.8	古千谷本町二丁目
3.6	7.2	47.2	46.4	52.5	94.3	92.3	123.4	114.8	349.7	6.7	4.2	43.2	49.6	古千谷本町三丁目
3.4	7.0	45.5	50.5	47.7	94.0	99.5	100.6	104.8	236.1	6.8	-	52.2	40.8	古千谷本町四丁目
0.2	0.6	4.7	-	-	12.1	-	-	-	-	12.8	-	100.0	-	舎人公園
2.4	6.2	45.2	47.0	47.5	118.4	95.6	195.0	132.5	291.4	7.3	12.0	68.6	23.8	伊興本町一丁目
3.5	7.2	41.3	46.8	48.7	86.1	92.0	107.1	134.2	305.9	6.7	6.2	63.7	21.6	伊興本町二丁目
1,414.6	4,098.7	47.9	50.5	46.4	138.9	106.1	219.9	114.2	430.8	7.6	19.3	66.2	25.7	区全体

○集計項目の定義

○集計項目の定義

集計項目		定義
R3人口		住民基本台帳（令和3年10月1日）の人口
R3世帯		住民基本台帳（令和3年10月1日）の世帯
人口密度		人口÷地区面積
H22高齢化率		国勢調査（平成22年10月1日） 65歳以上人口÷全人口
R2高齢化率		国勢調査（令和2年10月1日） 65歳以上人口÷全人口
土地面積	宅地	公共系、商業系、住居系（独立住宅、集合住宅）、工業系、農業系の合計面積
	非宅地	屋外利用地等、公園・運動場等、未利用地等、道路・鉄道等、農用地、水面・河川・水路、森林・原野の合計面積
	合計	宅地と非宅地の合計面積
道路率		道路÷地区面積
公園率		公園・運動場等÷地区面積
未利用地率		未利用地等÷地区面積
棟数		建物の棟数
棟数密度		棟数÷宅地面積
建築面積		建物の建築面積
延床面積		建物の延床面積
建蔽率	全建物	全建物の建築面積÷宅地面積×100
	独立住宅	独立住宅の建築面積÷宅地面積×100
	集合住宅	集合住宅の建築面積÷宅地面積×100
容積率	全建物	全建物の延床面積÷宅地面積×100
	独立住宅	独立住宅の延床面積÷宅地面積×100
	集合住宅	集合住宅の延床面積÷宅地面積×100
平均敷地面積	独立住宅	独立住宅の宅地面積÷独立住宅の棟数
	集合住宅	集合住宅の宅地面積÷集合住宅の棟数
平均高さ		建物高さの総高さ÷棟数
中高層化率		4階以上の建物の総建築面積÷全建物の総建築面積×100
不燃化率		耐火造及び準耐火造の建物の総建築面積÷全建物の総建築面積×100
木造棟数密度		防火造及び木造の建物の棟数÷宅地面積×100

※調査及び分析に用いた背景図が異なっているため、経年変化を表す表・グラフにおいて、前回との差異が生じている場合があります。

※面積は土地・建物の形状をポリゴン（多角形）として座標値を計測し、属性値を付与してデータベースを地理情報システムの機能により、求積しました。そのため、行政面積やその他の報告書の数値と一致しない場合があります。また、各集計において、項目ごとの端数整理の都合上、数値が異なる場合があります。さらに、小数点以下などの端数処理の都合上、表中の内訳の合計が総数と一致しない場合や、百分率の合計においても100.0%にならない場合があります。

■ 用途分類表

	土地建物用途		分類項目
公共用地	官公庁施設		官公署及び出先機関、警察署及び派出所、消防署、郵便局、税務署、裁判所、大使館
	教育文化施設	教育施設	幼稚園、小学校、中学校、高等学校、大学、専修学校、各種専門学校、研修所、研究所、養護学校、盲学校、聾学校
		文化施設	美術館、博物館、図書館、公会堂
		宗教施設	寺社、教会、町内会館、集会所
	厚生医療施設	医療施設	病院、診療所、保健所、公衆便所（独立したもの）
		厚生施設	保育園、託児所、高齢者福祉施設、介護サービス施設、障害者福祉施設、児童福祉施設
	供給処理施設	供給施設	上水道施設、電力供給施設（発電所、変電所、但し鉄道関係を除く）、都市ガス供給施設、卸売市場
処理施設		ごみ焼却施設、リサイクル施設、廃棄物処理施設、下水道施設、屠畜場、火葬場	
商業用地	事務所建築物		事務所（オフィスビル）、営業店舗（銀行、証券会社、東京ガス、東京電力等）、新聞社、放送局、NTT
	専用商業施設	商業施設	デパート、スーパーマーケットその他の物品販売業を営む店舗（専ら性的好奇心をそそる写真その他の物品の販売を行うものを除く）、日用品の販売を主たる目的とする店舗、卸売店舗、ガソリンスタンド、レンタルショップ、飲食店、食堂または喫茶店、理髪店、美容院、クリーニング取次店、質屋、貸衣装屋、貸本屋、洋服店、畳屋、建具屋、自転車店、家庭電気器具店その他これらに類するサービス業を営む店舗、自家販売のために食品製造業を営むパン屋、米屋、豆腐屋、菓子屋その他これらに類するもの
		公衆浴場等	公衆浴場（健康ランド等含む）、サウナ
	住商併用建物		住居併用店舗、事務所（物販・飲食・美容理容等の店舗、税理、会計、建築などの事務所）、住居併用作業所付店舗（とうふ・菓子・パン等の自家用製造販売）
	宿泊・遊興施設	宿泊施設	ホテル、旅館、ユースホステル、バンケット（宴会・結婚式等）を主とする会館
		遊興施設	麻雀屋、パチンコ屋、射的場、ゲームセンター、ビリヤード場、勝馬投票券販売所、場外車券売場、その他これらに類するもの又はカラオケボックスその他これらに類するもの、キャバレー、カフェ、ナイトクラブ又はバー、ダンスホール、ダンス教習所、料亭、待合、個室付浴場業に係わる公衆浴場、ヌードスタジオ、のぞき劇場、ストリップ劇場、専ら異性を同伴する客の宿泊（休憩を含む）に供する施設、専ら性的好奇心をそそる写真その他の物品の販売を目的とする店舗、その他これらに類するもの
	スポーツ・興行施設	スポーツ施設	（屋内又は観覧席を有する）体育館、競技場、野球場、水泳場、スケート場、ボウリング場、ゴルフ練習場、バッティング練習場、スポーツ練習場、競輪競馬場等、公立スポーツセンター、民間スポーツクラブ
興行施設		劇場、演芸場、映画館	
住宅用地	独立住宅		専用户建住宅、住宅を主とする塾・教室・医院（診療所）等の併用建物
	集合住宅		都市再生機構・公社住宅、都営・区営住宅、アパート、マンション、社員寮、官舎、学生寮等

○集計項目の定義

土地建物用途		分類項目
工業用地	専用工場	工場(自動車修理工場を除く)、作業所で住宅・アパートを含まないもの、洗濯作業を伴うクリーニング店で住宅・アパートを含まないもの、自動車修理工場で住宅・アパートを含まないもの
	住居併用工場	工場(自動車修理工場を除く)、作業所で住宅・アパートを含むもの、洗濯作業を伴うクリーニング店で住宅・アパートを含むもの、自動車修理工場で住宅・アパートを含むもの
	倉庫運輸関係施設	運輸施設等
倉庫施設等		倉庫(住宅用地内の従属的なものを除く)、流通センター、配送所、トランクルーム
農林漁業施設用地		温室(住宅用地や学校などの従属的なものは除く)、サイロ、畜舎、その他の農林漁業施設
屋外利用地等	太陽光発電	太陽光発電システムを直接整備している土地
	平面駐車場	宅地から道路等で分断された駐車場、又は有料駐車場(コインパーキング、月極有料駐車場等)
	その他	(屋外利用又は仮設利用)材料置き場、屋外展示場、飯場
公園・運動場等	ゴルフ場	ゴルフ場
	その他	(屋外利用を主とするもの)公園緑地、運動場、野球場、遊園地、ゴルフ場、テニスコート、屋外プール、馬術練習場、フィールドアスレチック、墓地、ゴルフ練習場
未利用地等		宅地で建物を伴わないもの、建設中で用途不明のもの、区画整理中の宅地、取り壊し跡地、廃家、埋立地
道路		街路、歩行者道路、自転車道路、農道、林道、団地内道路
鉄道・港湾等		鉄道、軌道、モノレール、空港、港湾
農用地	田	水稻、い草・蓮など灌漑施設を有し湛水を必要とする作物を栽培する耕地
	畑	枝豆、ブロッコリー、トマト、キュウリ、小松菜、バラ、菊、チューリップ、りんどう、大葉、刺身のつま、その他草本性作物を栽培する畑、雑草が生い茂るなどして、耕作を放棄したと判断される農用地、現地調査時点で耕作されていない農用地 等
	樹園地	イチゴハウス、りんご園、なし園、ぶどう園、茶、桑など木本性植物を集団的に栽培する畑
	採草放牧地	牧草地
水面・河川・水路		河川、運河、湖沼、遊水池、海
原野		野草地など小かん木類の生息する自然のままの土地、荒地、裸地
森林		樹林、竹林、はい松地、しの地、山地、竹木が集団的に生息する土地
その他		その他

■ 建物構造分類

構造分類		凡 例
耐火構造物	耐火造	主要な構造部分（柱・針・壁・屋根等）が鉄骨鉄筋コンクリート造、耐火被覆した鉄骨造、れんが造、石造等でできているもの
	準耐火造	①外壁が耐火造で屋根が不燃材料（コンクリート、モルタル、れんが、瓦、鉄鋼ガラス等）でできているもの ②柱及び梁が不燃材料で外壁及び屋根等が防火造でできているもの ③木造以外で耐火造に属さないもの
木構造	防火造	柱及び梁が木造で屋根及び外壁が準不燃材料（モルタル、しっくい、タイル、石、土、スレート、セメント板等）でできているもの
	木造	主要な構造部分が木造で上記のいずれの区分にも属さない防火性能の低いもの

■ 建物階数分類

階層分類	凡 例
低層	地上1階
	2階
	3階
中層	4～7階
高層	8階以上