

# ひとり親のための パソコン講習会



Word・Excel・PowerPoint 基礎～応用

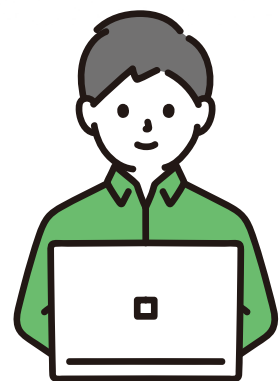


受講無料

各回定員 14名

講座受講中託児つき  
(無料/要予約)

自分にあったレベルで  
仕事に活かせる  
パソコン知識や技能を習得



こんな方にオススメです

- パソコンのスキルアップをして、仕事に役立てたい方
- パソコンのスキルを身に付けて就職・転職をしたい方

対象

足立区在住のひとり親の方で児童扶養手当または児童育成手当を受給している方。原則各回両日の受講が出来る方（スキルの定着が見込めます）。

※これまでに足立区親子支援課主催のパソコン講座に参加された方は、同等レベルの講座は受講できません。

# Word・Excel・PowerPointの初歩から仕事に役立つスキルまで、皆さんのレベルに合わせて短期間で学べる講座です!

就業に役立つ情報も  
ご案内いたします!



無料託児付きの講習となりますので、お子様を連れて参加することも出来ます。  
※定員制のため、ご希望の方はお早めにお申し込みください。

▶対象年齢1歳~就学前まで  
▶各回定員5名

講座名	開催日時・申し込み期間	内容(予定)
<b>第1回</b> Word基礎1 初級	9月2日(土)および9月3日(日) 12時30分~16時30分 申し込み期間:7月27日(木)~8月9日(水)	Wordの概要、文書作成、表作成等 (均等割り付け、ルビ、書式のコピー、行間、改ページ、 ページ番号、検索と置換)
<b>第2回</b> Word基礎2 中級	9月16日(土)および9月17日(日) 12時30分~16時30分 申し込み期間:7月27日(木)~8月9日(水)	オブジェクト操作、図形作成等 (ワードアート、テキストボックス、差し込み印刷、PDF)
<b>第3回</b> Excel基礎1 初級	9月30日(土)および10月1日(日) 12時30分~17時00分 申し込み期間:8月24日(木)~9月6日(水)	Excelの概要、表作成、表の印刷、数式の入力等 (絶対参照、SUM、AVERAGE、MAX、MIN)
<b>第4回</b> Excel基礎2 中級	10月14日(土)および10月15日(日) 12時30分~17時00分 申し込み期間:8月24日(木)~9月6日(水)	グラフ作成、複数シートの操作、データ抽出・並べ替え等
<b>第5回</b> Excel応用 中級~上級	10月28日(土)および10月29日(日) 12時30分~17時00分 申し込み期間:8月24日(木)~9月6日(水)	関数の利用、データ集計、テーブルの利用、 ピボットテーブルとピボットグラフ等 (TODAY、ROUND、RANK、VLOOKUP、IF、IFS)
<b>第6回</b> PowerPoint 基礎1・2 初級~中級	11月4日(土)および11月5日(日) 12時30分~17時00分 申し込み期間:9月28日(木)~10月11日(水)	PowerPointの概要、基本的なプレゼンテーションの作成、 表やグラフの作成、画像の挿入、PowerPointの応用機能等 (画像の加工、スライドのカスタマイズ、便利機能、 アニメーション、SmartArt、画面切り替え)

※講座の進捗状況により内容が変更になる場合があります。

## 会場のご案内

足立区生涯学習センター5F  
コンピューター研修室



〒120-0034  
東京都足立区千住5-13-5  
北千住駅西口より徒歩15分

## お申し込み方法

### お電話とWEBからの お申し込みが可能です



電話の場合は  
「足立区パソコン講習会の件」と  
お伝えください!

**TEL:03-6413-0098**

特定非営利活動法人ウィーキャン世田谷  
平日10時~17時(祝日営業)/土日休み  
夏季休業 8月14日(月)・15日(火)

### 申し込み期間

第1期(第1回・第2回/  
Word基礎1・Word基礎2)  
7月27日(木)~8月9日(水)

第2期(第3回・第4回・第5回/  
Excel基礎1・Excel基礎2・Excel応用)  
8月24日(木)~9月6日(水)

第3期  
(第6回/PowerPoint基礎1・2)  
9月28日(木)~10月11日(水)

### WEBから



●応募者多数の場合は抽選とさせていただきます。●参加可否のご案内は講習開始の2週間前頃、ウィーキャン世田谷より応募者の方へお電話またはメールでご連絡をさせていただきます。●WEBからお申し込みいただいた方には、3営業日以内に「seminar-adachi@w-setagaya.org」より受付完了のメールをお送りいたします。●3営業日経過後にお申し込み完了のメールが届かない際は、お手数ですがお電話にてご連絡をお願いいたします。※「seminar-adachi@w-setagaya.org」からのメールを受信できるようにあらかじめ設定をお願いします。※設定により迷惑メールフォルダ等に振り分けられてしまう可能性もあり、念の為ご確認をお願いいたします。

## お問い合わせ

【受託事業者】特定非営利活動法人ウィーキャン世田谷 TEL:03-6413-0098 平日10時~17時(祝日営業)/土日休み、夏季休業8月14日(月)・15日(火)  
【主催】足立区親子支援課ひとり親家庭支援担当 ※本事業は特定非営利活動法人ウィーキャン世田谷が足立区より受託し運営しています