

「足立区基礎学力定着に関する総合調査」から見る学力と生活習慣等の相関関係

1 基礎学力定着に関する総合調査

[対 象] 小学校：全69校の2年生から6年生の児童

中学校：全35校の1年生から3年生の生徒

[調査時期] 平成29年4月13日に一斉実施

[調査内容] 学習定着度調査：小学生は国語・算数

中学生は国語・数学・英語(中学1年生は英語除く)

学習意識調査：日常生活、学校・家庭での学習状況等を調査

2 学習意識調査における成績と生活習慣との関連性

「平成29年度足立区基礎学力定着に関する総合調査 調査結果報告書」における「学習意識調査結果の学年別クロス集計」(=以下の分析方法で意識調査結果と成績層をクロス集計したもの)のうち、小学校2年生の生活習慣や自己肯定感に関わる質問項目を抜粋。本調査で最も年少となる小学校2年生においても、成績層によって結果に違いが生じるのか分析した。

[分析方法] 学習定着度調査の成績順に、3層の成績層として、A層(上位層)、B層(中間層)、C層(下位層)に分割する。

(例：児童99名を成績順に1～33番をA層、34～66番をB層、67～99番をC層に分ける)

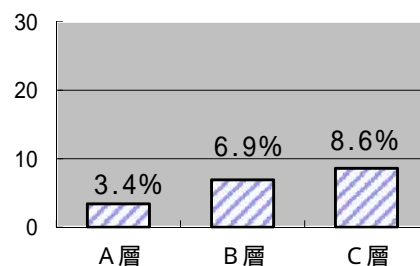
学習意識調査の各質問の選択肢について、各成績層の回答割合を出す。

【分析結果】

生活習慣の指標の一部である朝ごはん・はみがきなどの定着率や、自己肯定感に関するいずれの質問項目においても、成績下位層のC層ほど低い傾向が見られた。小学校2年生の時点で既に、成績層によって生活習慣や自己肯定感に関する結果に違いが生じている。

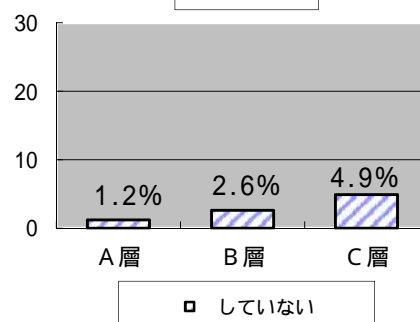
毎日、朝ごはんを食べますか。

	A層	B層	C層
はい	95.9	91.1	88.6
いいえ	3.4	6.9	8.6



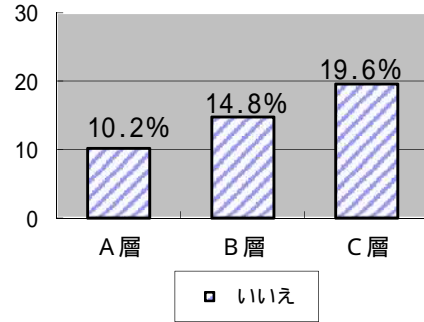
朝と夜、はみがきをしていますか。

	A層	B層	C層
している	73.2	68.3	56.8
朝だけ	2.6	4.6	5.8
夜だけ	22.6	23.4	26.5
していない	1.2	2.6	4.9



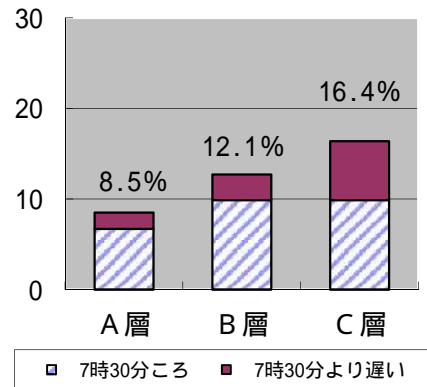
学校に持って行くものは、前の日にきちんと用意しますか。

	A層	B層	C層
はい	89.2	83.7	78.5
いいえ	10.2	14.8	19.6



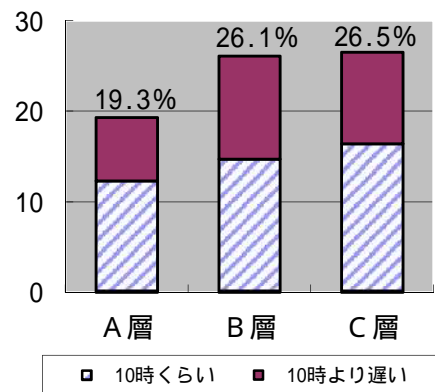
普段、朝何時に起きますか。

	A層	B層	C層
6時より早い	11.8	19.8	22.8
6時くらい	18.3	17.7	16.4
6時30分ころ	23.0	12.8	6.9
7時くらい	37.5	34.3	31.4
7時30分ころ	6.7	9.3	9.9
7時30分より遅い	1.8	2.8	6.5



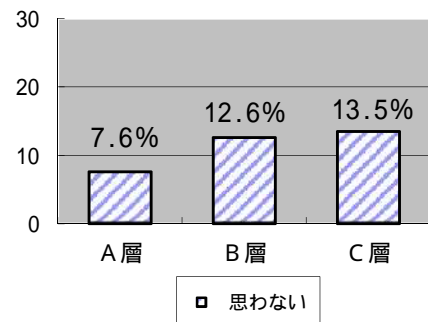
普段、夜何時に寝ますか。

	A層	B層	C層
8時くらい	12.3	18.6	22.4
8時30分ころ	10.3	7.3	7.7
9時くらい	36.3	26.7	20.0
9時30分ころ	20.8	18.5	18.5
10時くらい	12.3	14.7	16.4
10時より遅い	7.0	11.4	10.1



自分には良いところがあると思いますか。

	A層	B層	C層
そう思う	45.7	37.3	40.2
少しそう思う	33.8	31.5	23.6
あまりそう思わない	11.7	16.6	14.2
思わない	7.6	12.6	13.5



難しいことでも失敗を恐れずに挑戦していると思いますか。

	A層	B層	C層
そう思う	49.1	48.6	44.3
少しそう思う	36.5	28.6	20.2
あまりそう思わない	8.1	11.0	13.8
思わない	5.3	8.8	13.5

