

# 足立区 都市交通マスタープラン

- I. 都市交通マスタープランの考え方
  - II. 作業フロー
  - III. 検討体制
  - IV. 都市交通マスタープランの方向性（案）
  - V. 実態(補完・補足)調査・区民意識調査等
  - VI. 作業項目別スケジュール
- 参考. はるかぜ路線図

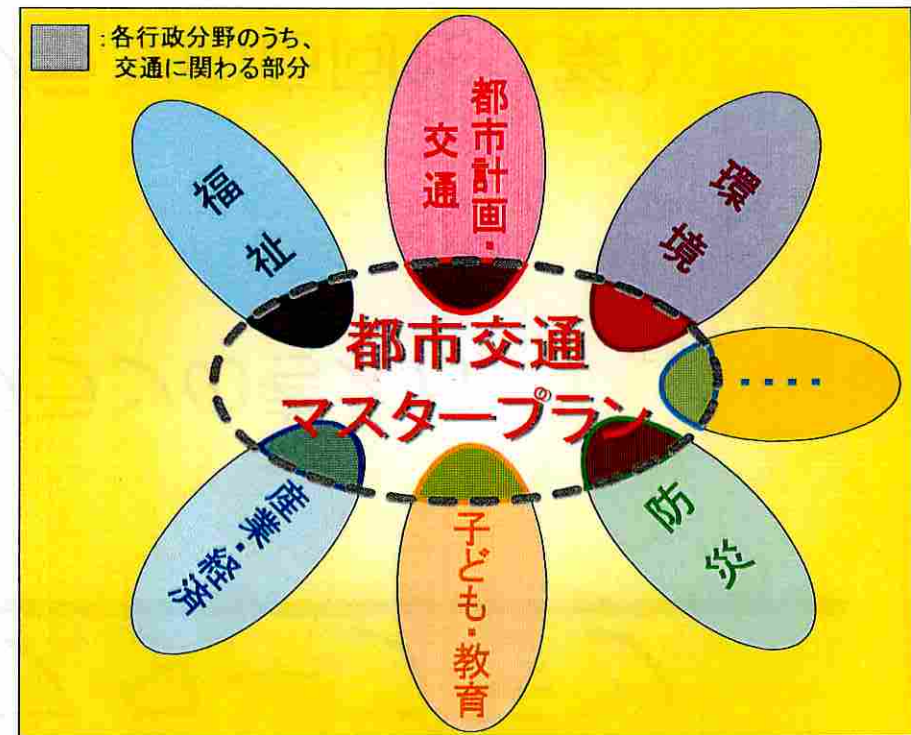


# I. 都市交通マスタープランの考え方

## マスタープランとは

- ◆ 各行政分野の交通にかかわる部分のハード・ソフトの総合的な計画
  - まちづくり、交通施設計画、環境、福祉……

⇒ 都市交通に関連する関係機関が共同で計画を策定し総合的に施策を展開

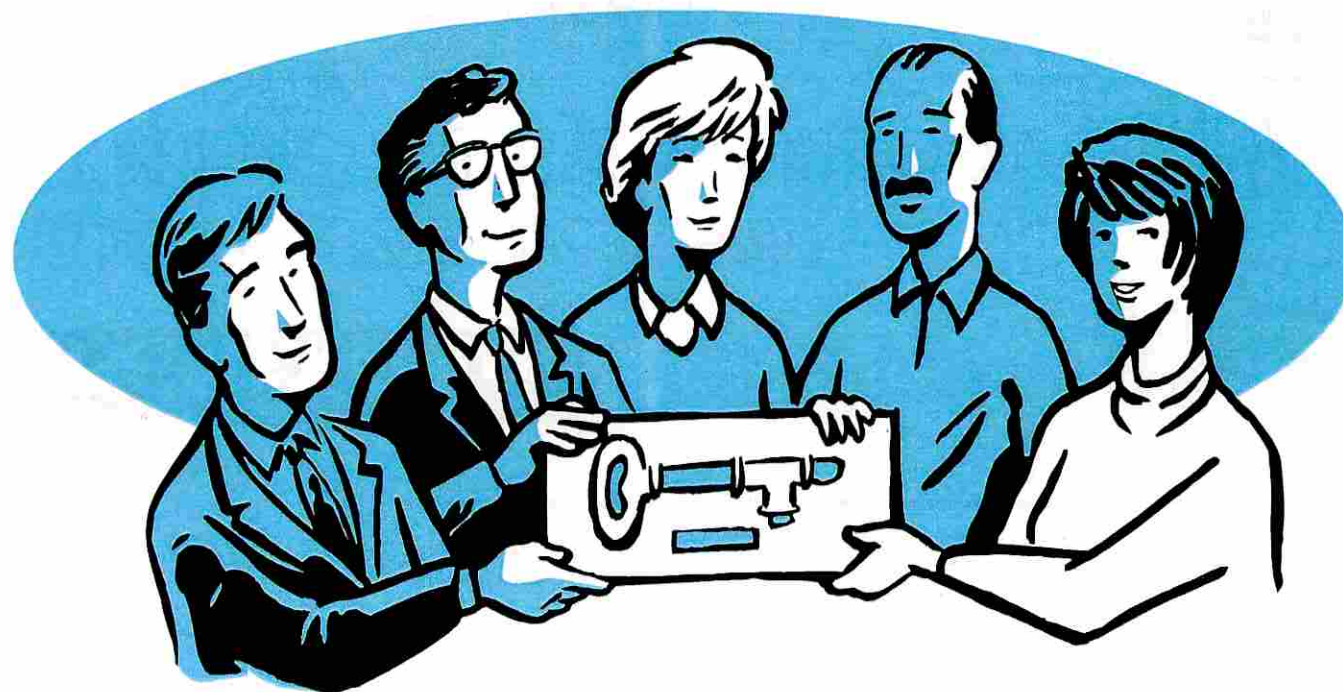


## I. 都市交通マスタープランの考え方

### マスタープランとは

- ◆ 行政、区民、事業者が交通の現状を共有化し、それぞれの役割分担を明確化

⇒ 連携、協働に向けた仕組みづくり





# I. 都市交通マスタープランの考え方

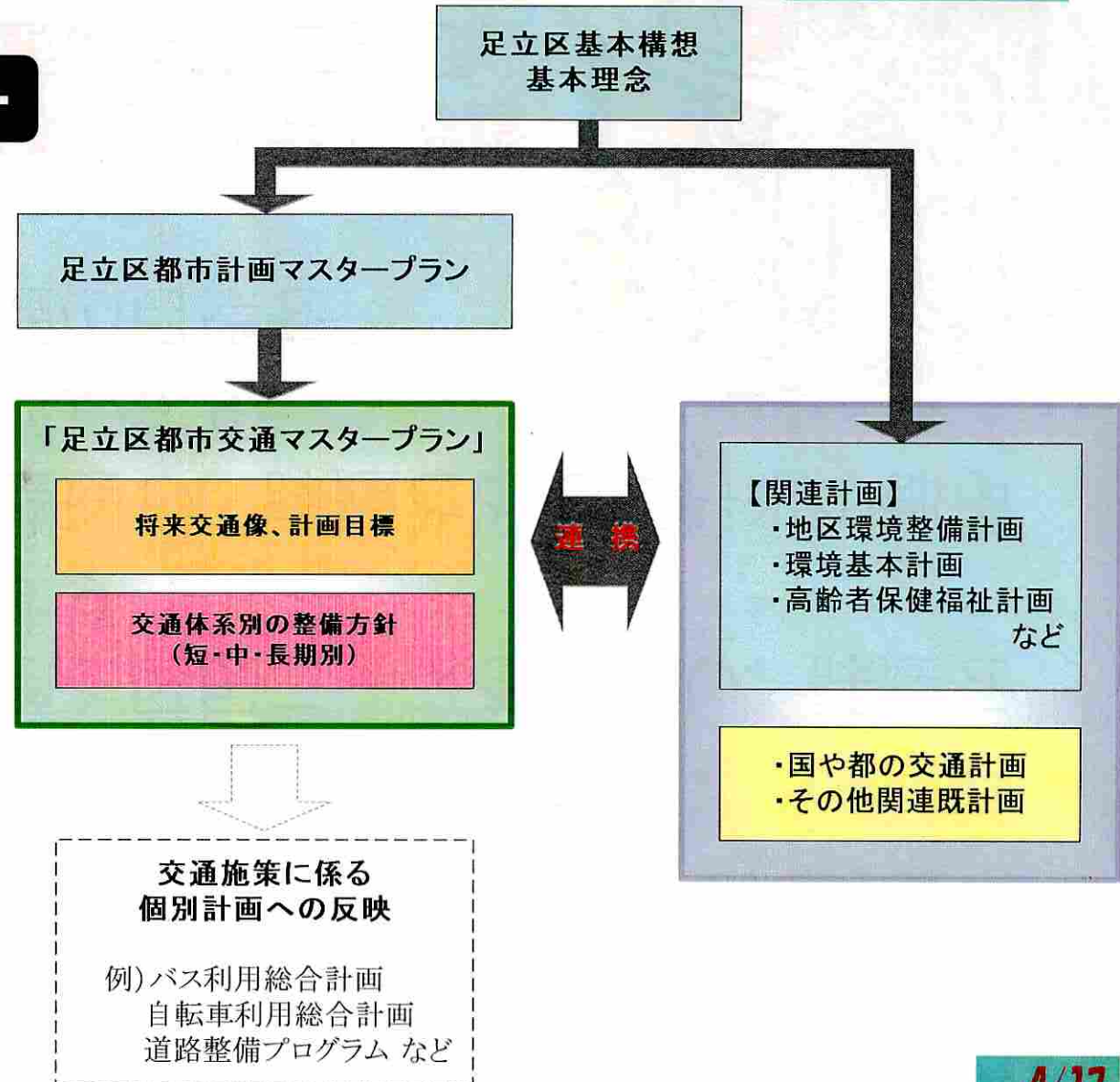
## 都市交通体系の視点

- ◆ 広域交通（区をまたぐ移動）
    - 鉄道網、高速道路等の規格の高い幹線道路
  - ◆ 地域交通（区内の移動）
    - バス交通、幹線道路にアクセスする道路
  - ◆ 地区交通（身近な移動）
    - 自転車、歩行者
- ⇒ 区民生活の質（利便性、快適性）の向上を目指し、『地域交通』・『地区交通』の充実強化



# I. 都市交通マスタープランの考え方

## 計画の位置づけ



## Ⅱ. 作業フロー（今年度・平成21年度）

### 主な業務内容

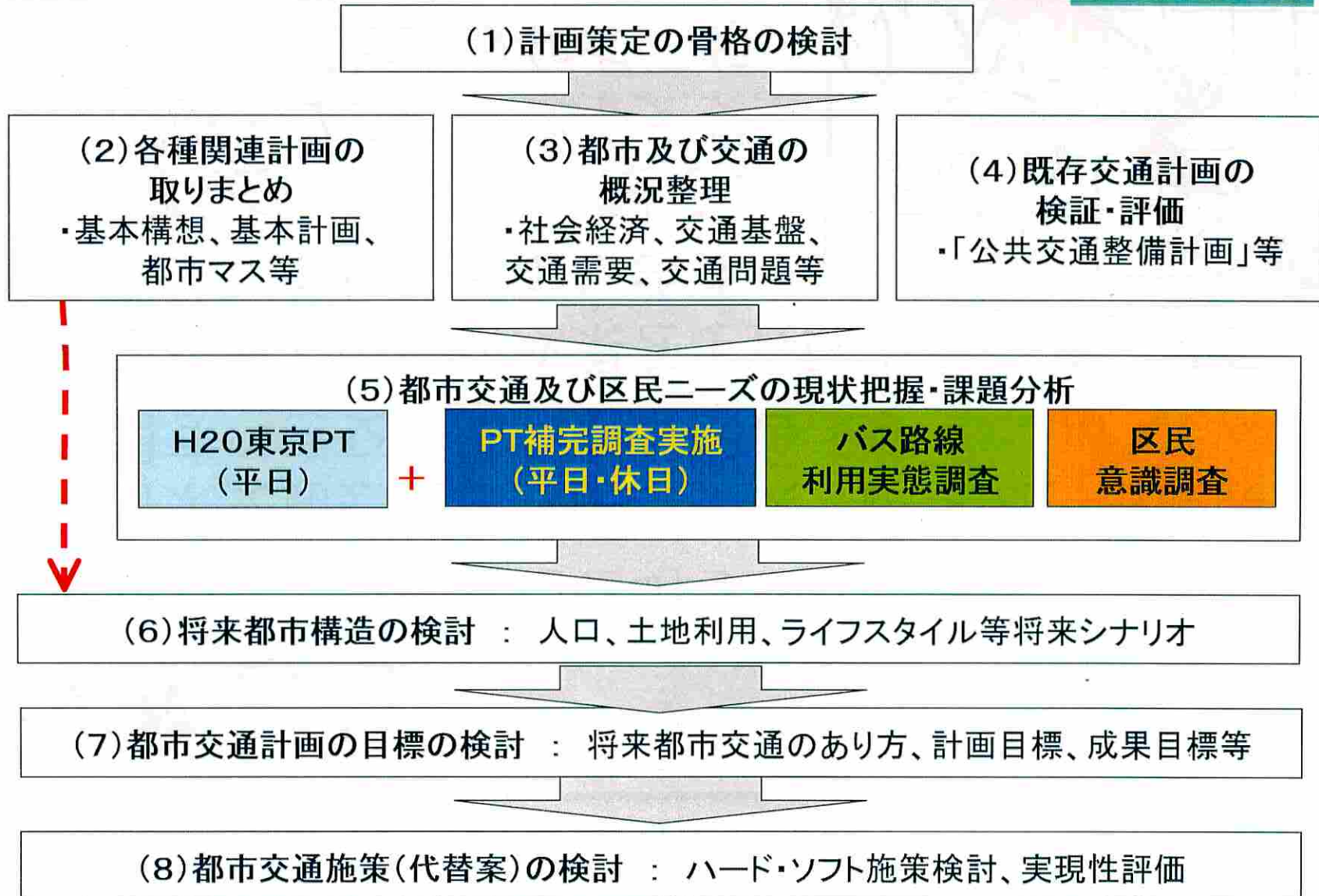
- ◆ 区内交通問題と区民ニーズを把握し、課題を明らかにします
- ◆ 関連計画を整理し、課題とともに将来の都市交通像を検討します
- ◆ 将来都市交通の目標を定めます

⇒ 各種実態（補完・補足）調査及び意識調査の実施による、きめ細かな検討





## Ⅱ. 作業フロー（今年度 平成21年度）



## Ⅱ. 作業フロー（次年度以降 平成22年度～）

### 主な業務内容

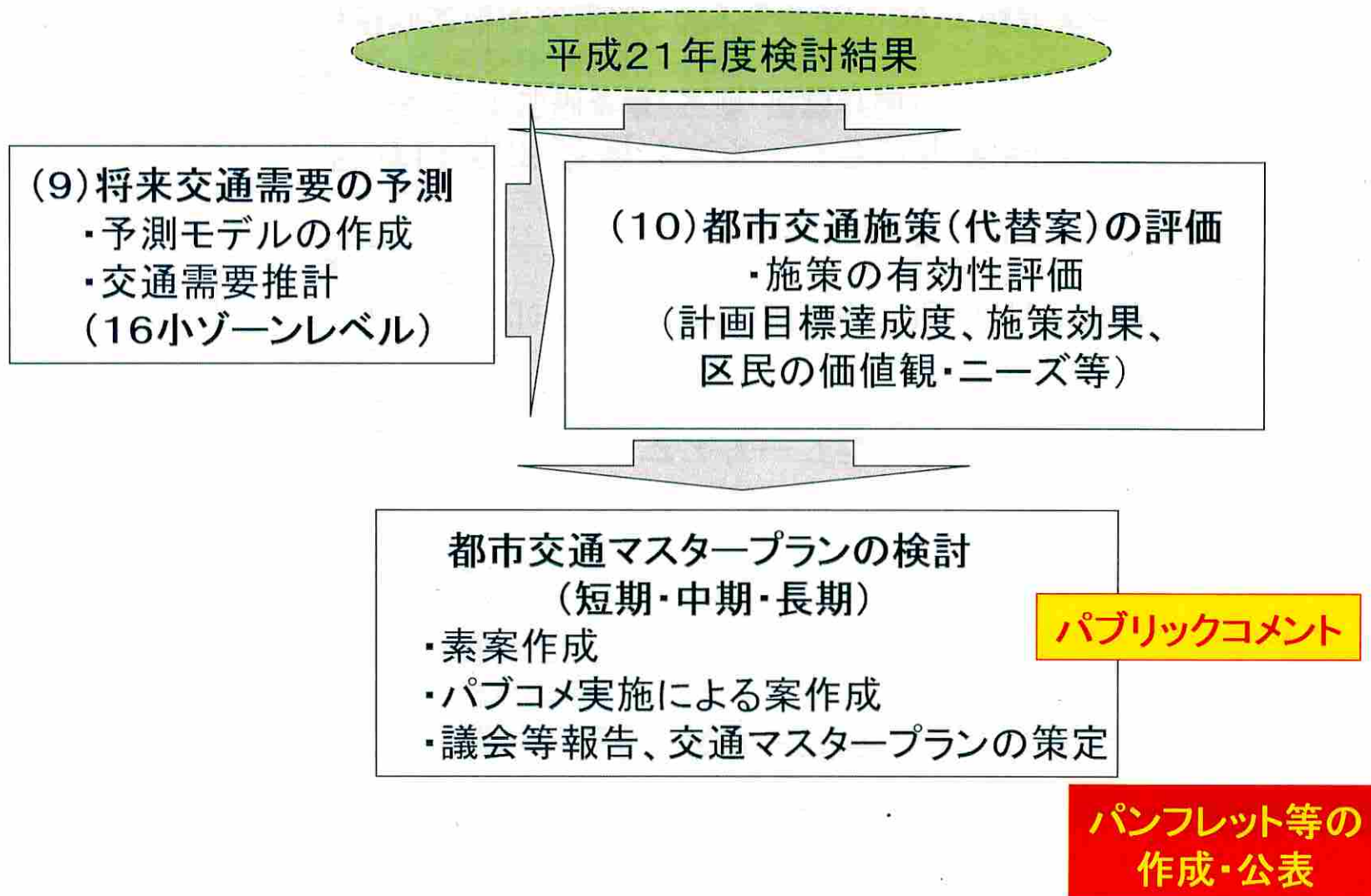
- ◆ 交通量の将来動向を明らかにします
- ◆ 将来交通動向と区民ニーズを踏まえ、今後展開すべき交通施策を選択します
- ◆ これまでの検討成果を足立区都市交通マスタープランとして策定します

⇒ 概ね20年後を目標とし、  
環境・ユニバーサルデザイン、  
交通弱者などにも  
配慮した計画





## Ⅱ. 作業フロー（次年度以降 平成22年度～）



### Ⅲ. 検討体制

#### 足立区都市交通マスタープラン検討委員会

- 委員長:学識経験者
- 委員:学識経験者、区民代表(公募)、  
関係行政機関、交通管理者、交通事業者  
道路管理者、関係部署 など

#### 足立区都市交通マスタープラン幹事会

- 幹事長:土木部長
  - 委員:関係各課(課長クラス)
- ⇒プランの策定に必要な事項の調査検討並びに庁内意見の集約  
及び調整

#### 足立区都市交通マスタープラン作業部会

- 部会長:土木部副参事(交通・道路計画)
  - 委員:関係各課(係長クラス)
- ⇒分野別交通体系施策に関する事項について検討する

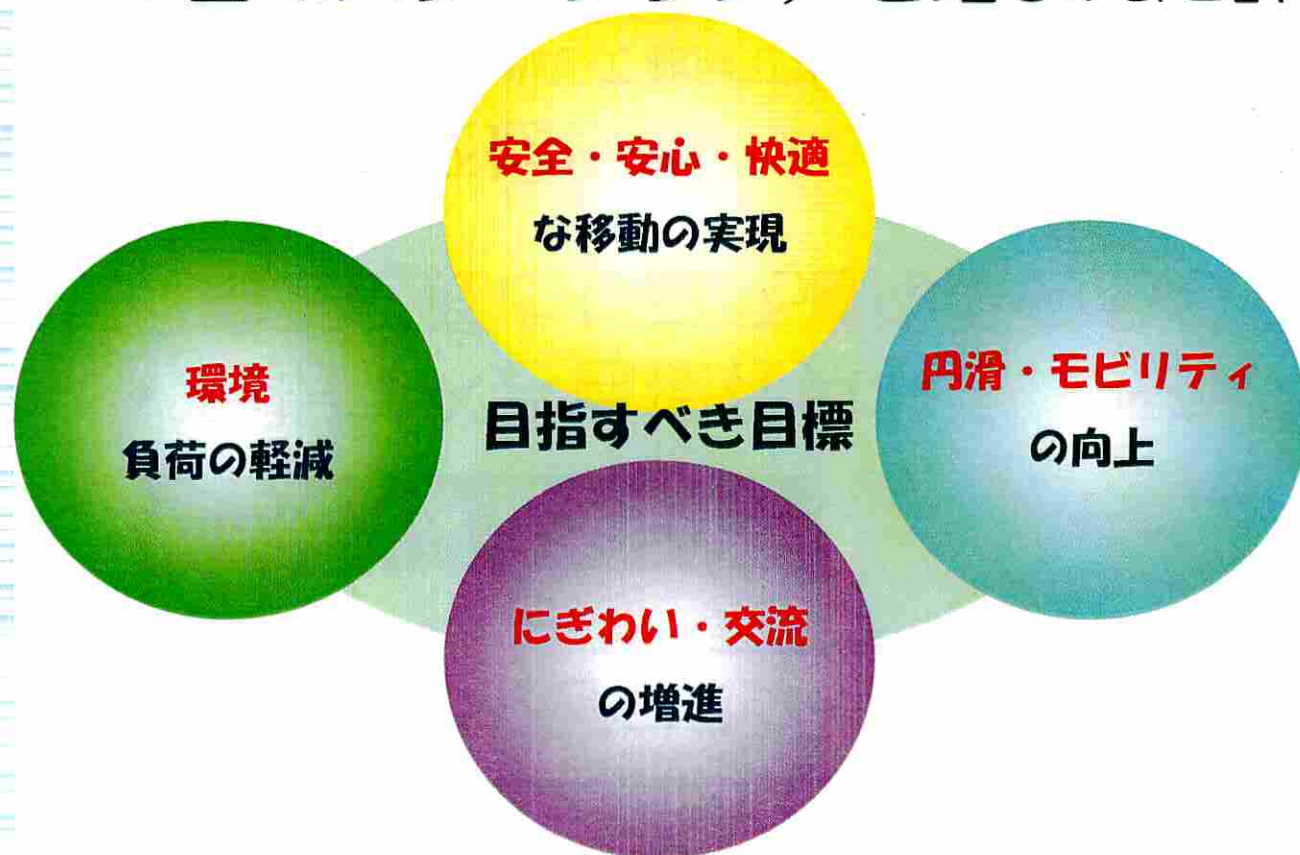
#### 事務局

<土木部副参事(交通・道路計画)>

## IV. 都市交通マスタープランの方向性 (案)

### 都市交通の目指すべき目標

- ◆ 上位計画（足立区基本構想 基本理念、都市計画マスタープラン）を踏まえた計画の目標





## IV. 都市交通マスタープランの方向性（案）

### 都市交通体系のあり方

- ◆ 目指すべき目標を見据え、**既存ストックの稼働を前提とした交通体系のあり方**



#### 公共交通施策

だれもが安心して利用でき、快適に移動できる公共交通を実現します



#### 自転車交通施設

手軽で環境にやさしい自転車の有効活用と適正利用を実現します



#### 交通まちづくり施策

まちのにぎわいと魅力を生み出す交通環境を実現します



#### TDM・MM施策等

環境や交通に負担をかけないライフスタイルを実現します

# V. 実態(補完・補足)調査・区民意識調査等

## PT調査とは

PT調査は、「どのような人が」「どのような目的で・交通手段で」「どこからどこへ」移動したかなどを調べるものです。そこからは、鉄道や自動車、徒歩といった各交通手段の利用割合や交通量などを求めることができます。

だれが?

なんのために?

どこからどこへ?

何時ごろ?

何をを使って?



## V. 実態(補完・補足)調査・区民意識調査等

### PT補完調査

○目的	○H20PTデータでは精度を確保できない重要な施策に関わる交通の実態や特性を把握 ・バス停圏レベルでのバスOD ・生活圏における高齢者交通 ・休日における中心市街地関連の交通特性 など
○対象者	○平日調査・・・標本率0.8% 配布25,000人(5歳以上)、回収5,000人(回収率20%) ○休日調査・・・標本率0.2% 配布8,000人(5歳以上)、回収1,500人(回収率20%)
○調査方法 ○調査内容 ○データ処理等	○H20PTに準じる。 ・住民基本台帳からの無作為抽出 ・平日、休日は対象者を別とする ・郵送配布・郵送回収 ・調査項目はH20PTを基本とし、見やすさ・答えやすさから取舍選択 ・H20PT調査データと統合し拡大処理を行い母集団を推計



## V. 実態(補完・補足)調査・区民意識調査等

### 区民意識調査

○目的	○現況交通サービス水準に対する満足度（CS）、要望ニーズを把握し、交通マスタープランの目指すべき計画目標水準の検討データとする
○対象者	配布7,000人（15歳以上）、回収2,000人（回収率30%）
○調査方法 ○調査項目	○H20PTに準じる。 ・住民基本台帳からの無作為抽出 ・PT補完調査とは対象者を別とする ・郵送配布・郵送回収 ○各交通手段の利用状況 ・各交通手段の利用頻度、主な利用目的 など ○各交通施設（サービス）の満足度 ・各交通の現況サービス水準と満足度、サービスに対する要望 ○各交通手段の利用意向、条件 ・公共交通や自転車への転換意向、条件 ・マイカー利用の削減・抑制の可能性、条件 など

## V. 実態(補完・補足)調査・区民意識調査等

### 補足調査

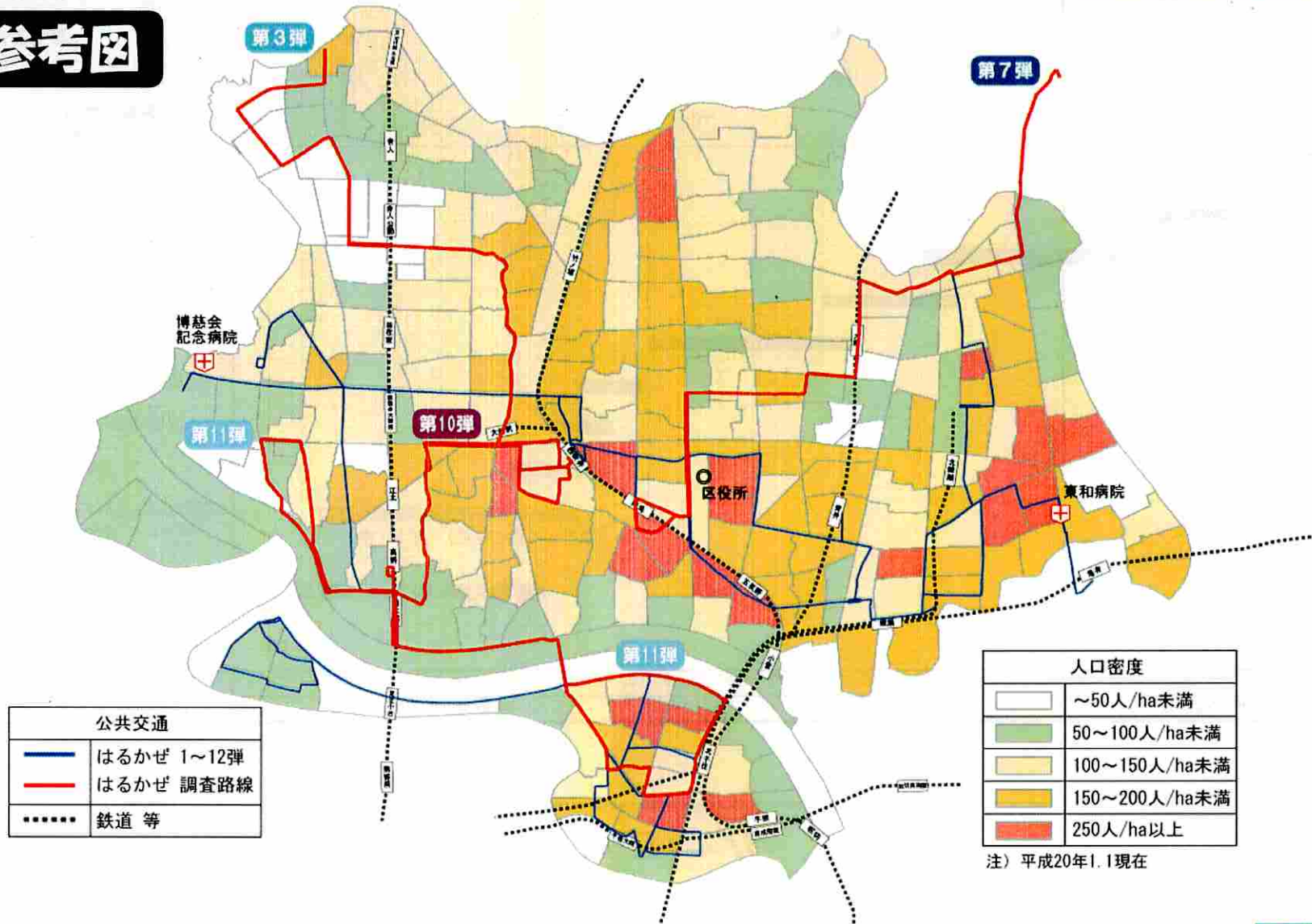
P T調査等の既存調査では把握できない内容について、補足的に調査するものです。

○目的	○バス路線網の見直し、再々編を検討、実施するに当たって、P T調査では把握することが困難な特に「コミュニティバス利用者の状況や利用特性」等について把握
○対象者	①利用の少ない路線における乗り込み調査 【調査対象路線】 ・第3弾、7弾、10弾、11弾（計4路線） 【調査実施期間】 ・平日、休日1日ずつ 全便、全乗客を対象 ②公共施設・病院等におけるヒアリング調査 公共施設（区役所）や高齢者が集中すると考えられる施設（病院）に調査員を配置し、当該停留所、及び施設利用者に対して調査
○調査内容	①利用者属性、利用特性（区間等）、サービス水準に対する不満（利用を増やすための条件等）の把握 ・より利用するための最重要視条件 等 ②新規需要の顕在化に向けて考慮すべき経由地・目的地の把握 ・バス利用に対するニーズ 等



# V. 実態(補完・補足)調査・区民意識調査等

## 参考図





# Ⅵ. 作業項目別スケジュール

作業項目	平成21年度												平成22年度												平成23年度											
	4	5	6	7	8	9	10	11	12	1	2	3	4	5	6	7	8	9	10	11	12	1	2	3	4	5	6	7	8	9	10	11	12			
(1)計画策定の骨格の検討	■																																			
(2)各種関連計画の取りまとめ		■	■	■	■	■	■	■	■	■	■	■																								
(3)都市及び交通の概況整理		■	■	■	■	■	■	■	■	■	■	■																								
(4)既存交通計画の評価		■	■	■	■	■	■	■	■	■	■	■																								
(5)都市交通、及び区民ニーズの 現状・課題分析と対応方針の設定																																				
(6)将来都市像の検討																																				
(7)都市交通計画の目標の検討																																				
(8)都市交通施策(代替案)の検討																																				
(9)将来交通需要の予測																																				
(10)都市交通施策(代替案)の評価																																				
(11)足立区都市交通 マスタープラン(素案)の検討																																				
(12)足立区都市交通 マスタープラン(案)の策定																																				
(13)足立区都市交通 マスタープランの策定																																				
○(仮称)足立区都市交通 マスタープラン検討委員会							①			②										④					⑤							⑥				
○庁内幹事会				①					②			③						④			⑤								⑥							
○庁内作業部会				①					②		③							④			⑤								⑥							
○パブリックコメント																															★					
OPTデータの貸与																																				



# 足立区コミュニティバス「はるかぜ」路線図

平成21年4月18日現在

足立区

図

(平成13年12月 現在)

第3弾 南  
西新井駅西口～七曲～  
舎人公園～舎人団地

第7弾  
梅島駅～区役所北六町駅～  
六ツ木都住～八潮駅北口

第6弾  
北千住駅西口～鹿浜五丁目団地

第4弾  
区役所～西新井駅東口～  
都市農業公園

第2弾  
綾瀬駅～辰沼団地～  
六ツ木都住～八潮駅北口

第11弾  
北千住駅西口～  
堀之内・橋循環

第9弾  
青井駅～綾瀬駅～  
亀有駅南口

第10弾  
西新井駅西口～扇一丁目  
高野駅

第12弾  
亀有駅南口～綾瀬駅～  
五反野駅～区役所～  
西新井駅東口

第8弾 凡 例  
北千住駅西口～  
小台・宮城循環

第5弾  
北千住駅西側地域循環

第1弾  
西新井駅～区役所～青井駅～  
綾瀬駅～こども家庭支援センター

界	丁目界	Y	消防署	○	小学校
行	国道路	○	警察	○	中学校
	都道	○	郵便局	○	高等学校
	地区6面以上	○	国の施設	○	その他の学校
	地区6面未満	○	都の施設	○	
	計画道路	○	区の施設	○	
		○	中里	○	
		○	田端	○	

