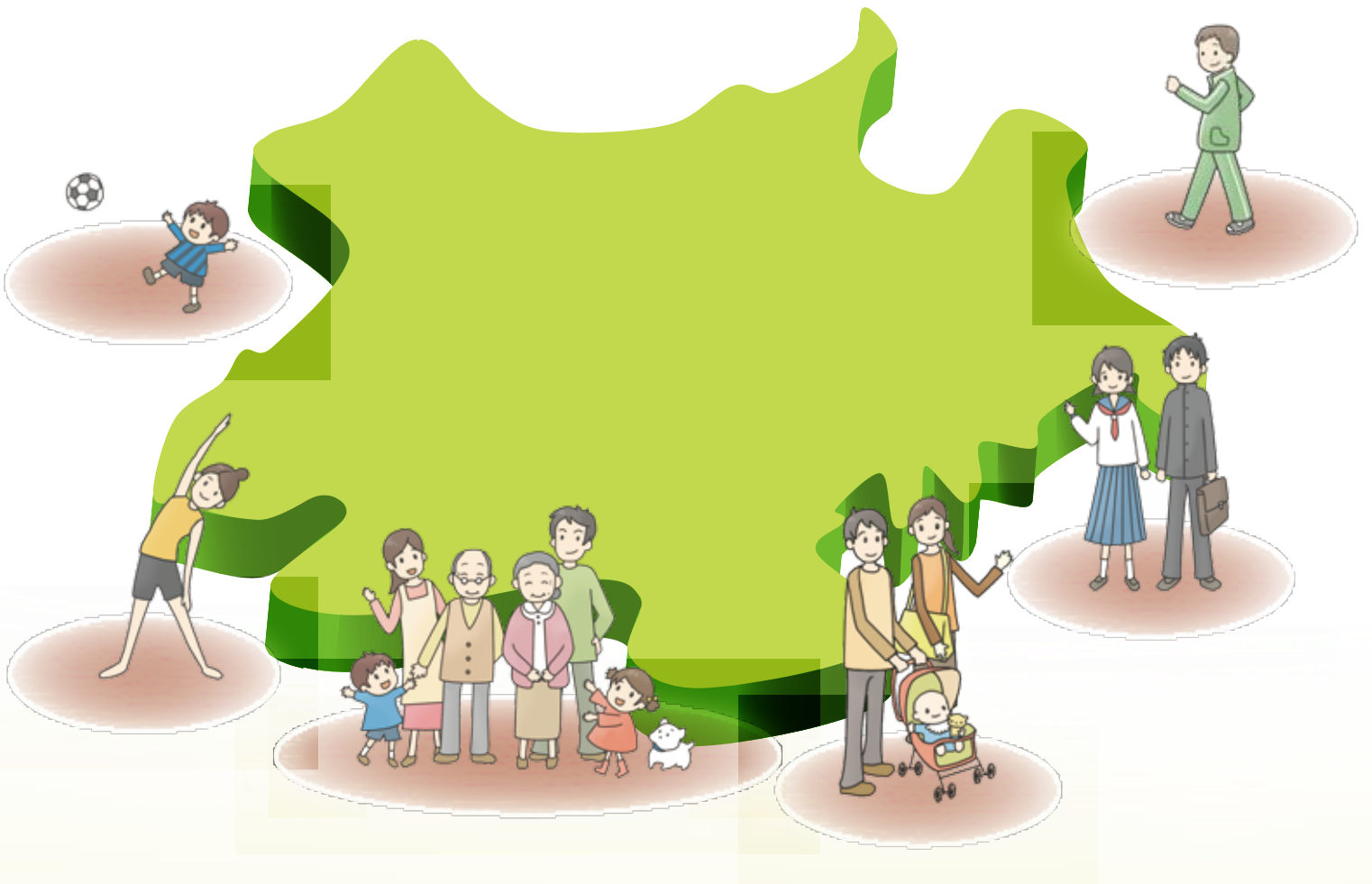


# 第2期あだち次世代育成支援行動計画

平成22年度～平成26年度

誕生から青年期までの健やかな成長を地域とともに支援します



平成22年3月



足立区

## はじめに

足立区の子ども施策の基本理念は「たくましく生き抜く力を<sup>はぐく</sup>育む」です。どのように厳しい環境の下にあっても、自らの力で未来を切り拓くことのできる「力」をあらゆる機会をとらえて子どもたちに身につけてもらいたい、という強い思いで全庁一丸となって進めてきました。

この度の「第2期あだち次世代育成支援行動計画」では、子どもが母親のお腹にいるときから、成長して青年期にいたるまでのライフステージに応じた支援と、それに伴う子育て環境整備を大きな柱に構成しています。その上で最終的な目標に、「子育てを楽しんでいる保護者の割合」を、平成20年度の62.1%から平成26年度には70%に、また、「夢や目標に向かって努力している青年の割合」を同じく57.9%から70%まで高めることを掲げ、具体的な事業を展開してまいります。

また、新たな視点として、ワーク・ライフ・バランスの推進を盛り込みました。仕事を通じて社会に参画する女性が今後一層増えることが予想されるなかで、仕事をしながらでも安心して子育てのできる社会環境整備は、区にとっても大きな課題の一つです。

水や緑や公園といった子育て環境に恵まれた足立区で、「ぜひ子育てがしたい」と大勢の皆様を感じていただけると共に、青年が夢や目標を持つことができる施策の充実をめざして、今後とも全力を尽くしてまいります。皆様にもぜひ区政参画の面から、ご協力をよろしくお願い申し上げます。

平成22年3月

足立区長 近藤やよい

# 目 次

基本理念・基本方針	P 5
-----------	-----

## 第1章 計画の策定にあたって

1. 計画策定の背景	P 6
2. 計画の位置づけ	P 7
3. 計画の期間	P 9
4. 足立区の子育て世帯の現状	P 10
5. プラン策定の基本的な視点	P 16
(1) 第1期（平成16年度から21年度）計画の成果と今後の課題	P 16
(2) 青少年育成プラン・家庭教育支援計画を含めた総合的な体系	P 20
(3) 施策の体系一覧	P 22
(4) 6つの重点施策	P 23
6. 第2期あだち次世代育成支援行動計画の指標	P 24
7. 保育サービス等の目標事業量	P 26
8. 計画実現のために	P 27
9. 計画の点検・評価	P 27

## 第2章 施策の体系

施策の方向性と主な取り組み内容	P 29
-----------------	------

### 1. 子ども支援

1-1 子どもの心身の健やかな育ちを支援します	P 30
1-2 発達支援の必要な子どもの健やかな成長を支援します	P 32
1-3 子どもの確かな学力の定着と向上を図ります	P 34
1-4 遊びや体験活動の場や機会を充実します	P 36
1-5 子どもの成長を地域とともに支援します	P 38
1-6 青年期の自立を支援します	P 40

### 2. 子育て支援

2-1 子育て相談や情報提供を充実します	P 42
2-2 乳幼児の健やかな成長を支援します	P 44
2-3 仲間と一緒に楽しく子育てできる機会を充実します	P 46

2-4	子育てサービスを充実し経済的負担を軽減します	P 48
2-5	仕事と子育ての両立を支援します	P 50
2-6	家庭を支え家庭教育をすすめます	P 54
2-7	養育困難家庭の自立を支援し、子どもを虐待から守ります	P 56
2-8	ひとり親家庭の自立を支援します	P 58
2-9	子育てにやさしい安心なまちをつくります	P 60

### **第3章 第2期あだち次世代育成支援行動計画**…………… P 63 **事業一覧及び進行管理表**

### **第4章 資料編**…………… P107

1. 第2期あだち次世代育成支援行動計画策定のためのアンケート調査概要
2. 足立区地域保健福祉推進協議会条例・同施行規則
3. 足立区青少年問題協議会条例・同施行規則
4. 足立区地域保健福祉推進協議会子ども支援専門部会設置要綱
5. 足立区地域保健福祉推進協議会子ども支援専門部会委員名簿
6. 足立区青少年問題協議会委員名簿

# たくましく 生き抜く力を <sup>はぐく</sup>育む

## ～ 21 世紀社会に対応する能力・学力を <sup>つちか</sup>培う～

子どもは未来に命をつなぐ架け橋です。

全ての子ども達がこの世に生まれたことを幸せに思い、夢や希望、誇りをもって人生を送ること、そして、成長した子ども達が希望の持てる社会を、さらに次代に引き継いでいけるよう支援していくことが大人の役割です。

同時に、子ども達にはどんなに厳しい状況にあっても、自らの力で生き抜いていくこと、その成長に応じて社会に対する責任を果たすことが求められています。

こうした観点から、この計画では「たくましく生き抜く力を <sup>はぐく</sup>育む」を、基本理念とします。

また、この基本理念を具現化するための基本方針を「子ども支援」「子育て支援」それぞれの視点から「未来のあだちを担う子どものたくましい成長を支援する」「安心して健やかに生み育てることのできる環境をつくる」としました。

第2期の「あだち次世代育成支援行動計画」では、子ども自身の発達や成長への支援と、それを支える環境づくりを両輪として、区と区民・地域が協力し、子ども支援として6つの施策群、子育て支援として9つの施策群の取り組みを進めていきます。